



KiILTO

Rapport för produktens koldioxidavtryck

Kiilto Pro C4 Max

Produktnamn: Kiilto Pro C4 Max

Förpackningsstorlek som använts för beräkningen: 3 x 5 l dunk i kartong

Tillämpning: Fett- och oljeborttagare

Utspädning: 1-5 ml i 1 l vatten / 10-50 ml i 1 l varmt vatten

Period för PCF-beräkning: 1.1.2023-31.12.2023

Version: 1 (12.9.2024)

Datum för första publicering: 12.9.2024

Deklarerad enhet: 1 kg av produkten i sin förpackning¹

Produktionens plats: Finland



PCF = Product Carbon Footprint (Produktens koldioxidavtryck)

¹ Den deklarerade enheten av 1 kg produkt i sin förpackning inkluderar inte vikten av förpackningen i de 1 kg.

Datakällor:

Primärdata för koldioxidavtrycket baseras på produktion från året 2023. Primärdata har insamlats från KilitoClean Oy samt från leverantörer av råmaterial och förpackningsmaterial.

Där den insamlade datan inte var heltäckande, kompletterades den med liknande leverantörers data och utvalda generiska data. Övriga beräkningsdata baseras på den bästa tillgängliga informationen från databaser vid tidpunkten för framtagandet av PCF.

Standarder eller riktlinjer för PCF-beräkning som har använts:

Beräkningarna har genomförts i enlighet med huvudprinciperna i följande standarder och riktlinjer:

- ISO 14067:2018 Växthusgaser — Koldioxidavtryck av produkter — Krav och riktlinjer för kvantifiering
- ISO 14044:2006 Miljöledning — Livscykelanalys — Krav och riktlinjer
- ISO 14040:2006 + A1:2020 ISO 14040 Miljöledning — Livscykelanalys — Principer och ramverk

Produktkategori-regler (PCR):
Tvättmedel och tvättberedningar 2011:10,
Version 4.0.0*

* Som ett avsteg från produktkategori-reglerna har nedströms operationer (transport till kund, användning av produkten och avfallshantering av förpackningen) inte inkluderats i beräkningarna.

Standarder och riktlinjer lämnar utrymme för tolkning och personlig bedömning. Omdöme bör användas vid jämförelse av studier med varandra, då metodologier potentiellt kan vara oförenliga.

PRODUKTKOMPOSITION

Innehåll	Mängd	Enhet
Nonjoniska tensider	5-15	%
Anjoniska tensider	< 5	%
Sekundär förpackning		
Kartong		
Primär förpackning		
Dunk: HDPE (35 % återvunnen HDPE)		
Lock: PP		

PCF RESULTAT

Produktkomposition	Resultat	Enhet
Fossila utsläpp	0,519	kg CO ₂ -ekv.
Biogena utsläpp	0,002	kg CO ₂ -ekv.
Markomvandling	0,190	kg CO ₂ -ekv.

**CARBON
FOOTPRINT**



Databas och LCA-programvara som har använts:

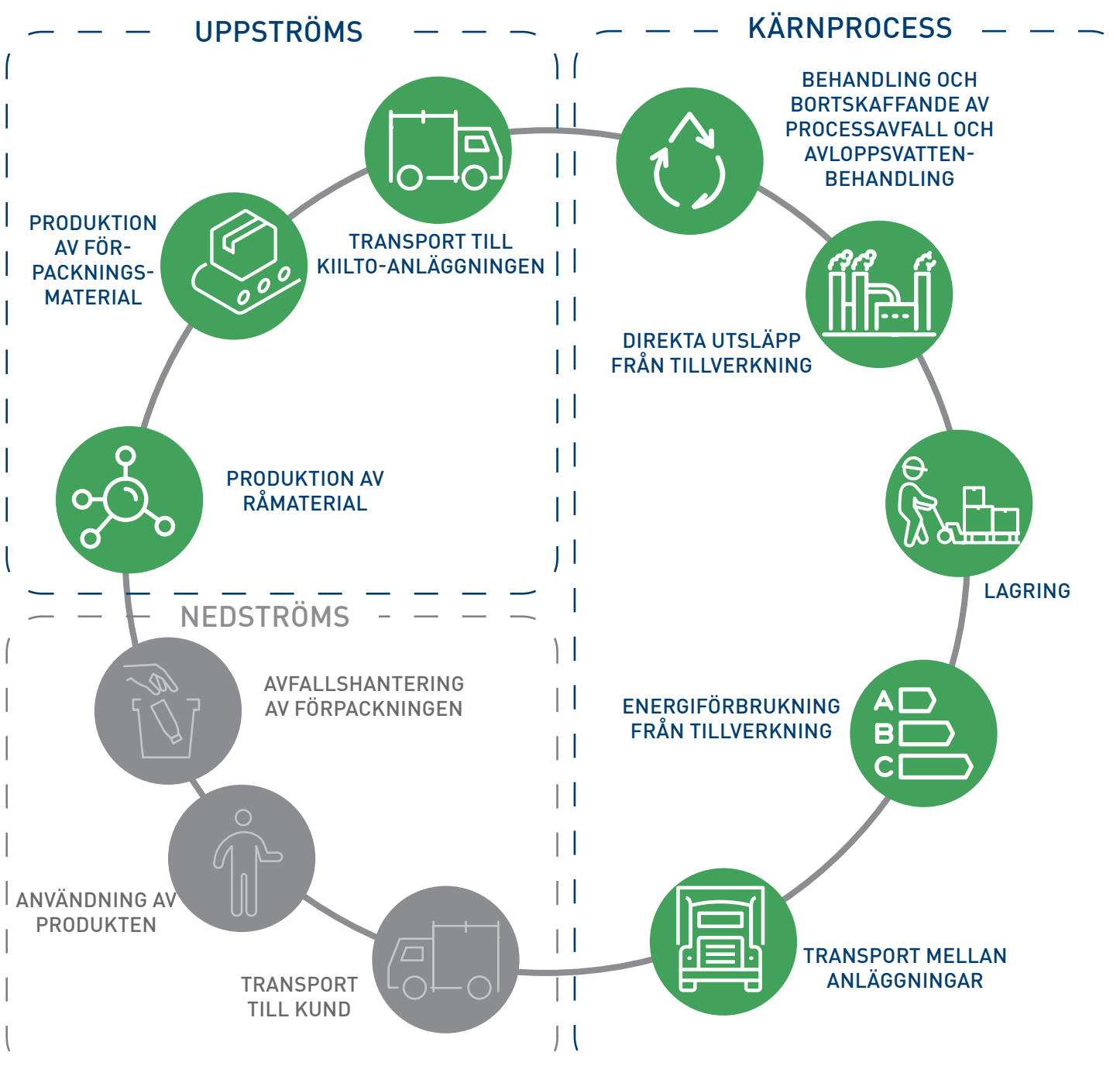
De databaser som användes var Ecoinvent 3-databasen (version 3.9.1). Den LCA-programvara som användes var SimaPro Analyst version 9.5.0.2.

Metod för påverkan bedömning:

IPCC 2021 GWP100 (exkl. CO₂-upptag) V1.02

Systemgränser

Inkluderar: Produktion av råmaterial och förpackningsmaterial, transport av råmaterial och förpackningsmaterial, tillverkning vid KiiltoClean anläggning, lagring och transport mellan anläggningar. Aktiviteter såsom användning av produkten och avfallshantering har exkluderats från systemgränserna.



Figur 1: Uppströms- och kärnverksamhetsutsläpp ingick i denna bedömning



KiiltoClean AB | Bjäre Plats 13, 7tr, 218 45 Vintrie | +46 (0)40 680 15 40
order.klc.se@kiilto.com | www.kiilto.se