



# Volume Melt<sup>®</sup> 8

## Hotmelt anlæg til limopskumning

GLUE-ON

### Udstyr til fremtiden

Dette nye tandhjulspumpe anlæg er simpelt at bruge, designet giver nem adgang til elektronik, slanger og programmering, så anlæget kan opfylde den moderne industris krav.



Nyskabende designteknik blev anvendt ved udvikling af Volume Melt<sup>®</sup> serien for at gøre den fremtidssikret.

### Multifunktionel elektronisk kontrol

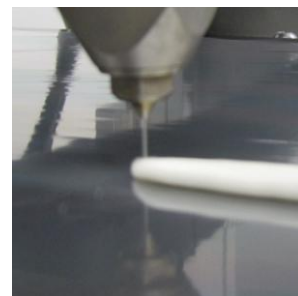
Den elektroniske styring er designet, så den er tilpasset det globale marked, således at symbolerne er nemme at forstå og programmering er logisk, hvilket gør anvendelse af anlæget utroligt brugervenligt, selv for bruger uden teknisk baggrund.

Den nyeste teknologi i kontrolkort er blevet anvendt, og det i kombination med anvendelse af førsteklasses komponenter betyder, at der er tale om styrekort med lang levetid og højeste grad af driftsikkerhed.



### Opskumning af limen

Volume Melt<sup>®</sup> tilsætter luft til limen, således at dens vægtfylde reduceres i forhold til luftfyldningsgraden. Dette giver en besparelse i sammenligning med konventionelle limsystemer i det forhold limen kan opskummes (normalt 25-70%).



Endvidere opnår man en limstribe eller punkt, som er større og mere udfyldende, som er en stor fordel ved opgaver, hvor limen bruges som tætningsmasse eller de involverede materialer er fleksible, f.eks. til tekstil limning hvor det ellers er svært at opnå en god kontaktflade.

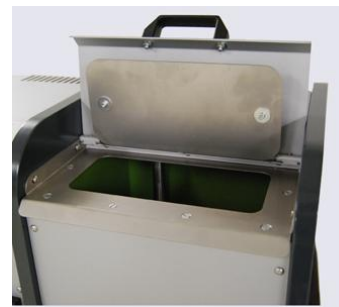
### Koblinger

Volume Melt<sup>®</sup>'s hydrauliske koblinger er baseret på en nyudviklet slangeteknik, som gør recirculation af limen mulig ved anvendelse af kun en slange. Dette betyder, at man ikke, som ved gammeldags foamteknik, skal anvende to slanger, det er bedre for økonomien og meget pladsbesparende.



## Tank

Volume Melt<sup>®</sup>'s tank er dimensioneret således, at der er stor tilgængelighed for påfyldning af lim, uanset om det skal være granulat eller hæfteklæber eller anden montagelim i blokke. Anlægget kan også leveres med vacuumforsyning til automatisk limpåfyldning.



## TEKNISKE KARAKTERISTIKA

Anlægstype	<b>Hotmelt anlæg til opskumning af lim</b>
Tank volumen	<b>8 liter</b>
Pumpe	<b>Tandhjulspumpe 1,5 ccm/rev. (*)</b>
Motor	<b>0,37 KWh, 300 rpm med frekvensregulator (*2)</b>
Smeltekapacitet	<b>8 kg./timen (*)</b>
Antal af udgange	<b>2, 4 eller 6</b>
Temperaturområde	<b>40 til 200°C. (100 til 380°F.)</b>
Temperatur kontrol	<b>RTD 0,5°C. (1°F.)</b>
Maksimalt arbejdstryk	<b>81,6 bar (1.260 psi)</b>
Display visninger/programmer	<b>Uge ur. Standby temperatur sænkning Niveauekontrol (*2) Fejlmeldings log med skanfunktion</b>
Indgående signaler	<b>Anlæg tændt/slukket Standby tændt/slukket Formatvisning</b>
Udgående signaler	<b>Anlæg tændt/slukket Anlæg klar Alarm Standby indkoblet</b>
Elektriske krav	<b>Lav tank niveau 1 x 230 VAC + N + PE 50/60 Hz 3 x 230 VAC + PE 50/60 Hz 3 x 400 VAC + N + PE 50/60 Hz 3 x 400 VAC + PE 50/60 Hz (option)</b>
Dimensioner	<b>745 x 455 x 755</b>
Optioner	<b>Filter til luftindgangen Niveauekontrol</b>
Garanti	<b>12 måneder garanti på komponenterne.</b>

\* Afhængig af limen.

\*2 Option, afhængig af opgave.



Lim-Tech ApS  
Industrivej 5. - 7120 Vejle – Danmark  
Tlf.: +45 75 711977 Fax: +45 75 712877  
V.A.T. / Ust-IdNr. DK13279470  
Mail: Info@Lim-Tech.dk WWW.Lim-Tech.dk