



Beskrivning

Material:

Hus i termoplast glasfiberförstärkt polyamid.
Nivåglas i termoplasten polyamid.
O-ring och packning i gummi (NBR).
Reflektor i PVC-plast.
Flottör i plast.
Skruv och sexkantmutter i stål.

Utförande:

Hölje i svart
Glasklart nivåglas, hög mekanisk stabilitet, beständigt mot åldrande.
Vit reflektor.
Röd flottör, med magnetelement. Skruv och sexkantmutter förzinkade.

Anmärkning:

Med oljenivåindikatorerna kan nivån inte bara visas, utan även registreras via en reedkontakt. Dessutom kan oljenivåindikatorerna avge en elektrisk signal när vätskan i behållaren når en temperaturtröskel på 70 °C.

När flottörelementet når det inställda minimivärdet efter att strömkretsen slutits, avges en elektrisk signal.

Sensorn sitter på huset, och dess höjd kan justeras för att passa kontrollkraven för nivån. Minimiuppgiften ligger ca 35 mm från mitten av undre fästskruven.

Som standard är reedkontakten utrustad med en slutande kontakt (NO).

Temperaturen övervakas via en temperaturkontakt (bimetall). När den inställda temperaturen nås stängs (NO) eller öppnas (NC) strömkretsen beroende på modellen.

Nivåglaset består av två transparenta delar som svetsas samman med ultraljud när de monterats ihop. Det garanterar att hela kroppen är tät.

Maximaltrycket är 1 bar. Maximalt åtdragningsmoment för fästskruvarna är 5 Nm.

Nivåglaset har hög mekanisk beständighet och tål mineralolja, bensin, smörjmedel, petroleum, lösningsmedel samt de flesta kemiska medel. Kontakt med alkoholhaltiga lösningar och hett vatten ska undvikas.

Temperaturområde:

Maximal drifttemperatur: 75 °C.

Montage:

Oljenivåindikatorn fästs med flänsmuttrar i två gängade M12-hål eller två hål med \varnothing 12,2 mm (\pm 0,2 mm). Fästhålens axelavstånd = $L1 \pm 0,3$.

Funktioner:

Oljenivån mäts genom ett flottörelement med en magnet som aktiverar den elektriska kontakten när nivåvakten "REED" nås. Om oljan sjunker under en viss nivå kan då en elektrisk impuls avges.

Observera:

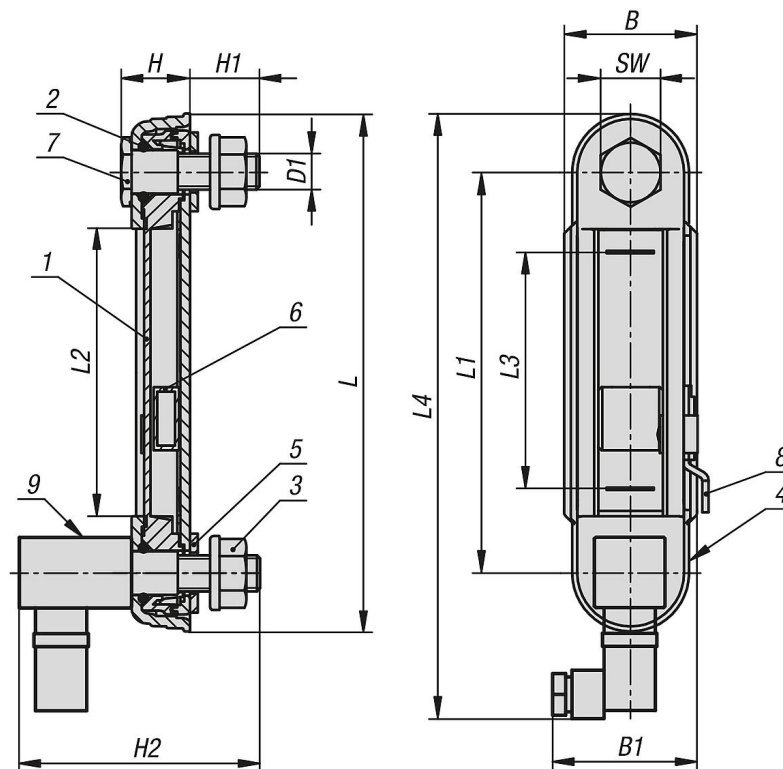
Starka magnetfält försämrar funktionen.

Artikelbeskrivning/produktbilder

Ritningsinformation:

- 1) Nivåglas
- 2) O-ring
- 3) Flänsmutter M12
- 4) Hus
- 5) Packning
- 6) Flottör med magnet
- 7) Banjoskruv M12
- 8) Reedkontakt
- 9) Temperatursensor

Ritningar



Beställningsnr.	Form	B	B1	D1	H	H1	H2	L	L1	L2	L3	L4	SW	Antal fästskruvar
28000-12-112712	NO	42	45	M12	21	21	80	164	127	91	75	191	19	2
28000-12-212712	NC	42	45	M12	21	21	80	164	127	91	75	191	19	2