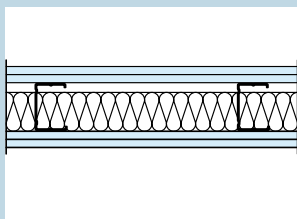


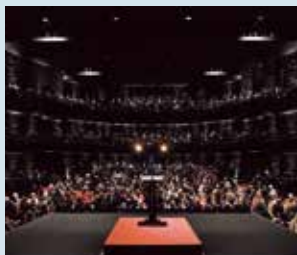
1



2



3



Knauf Silentboard

Lydsikre løsninger

Silentboard giver i forhold til traditionelle gipspladevægge en lydreduktion, som er op til 10 dB bedre. Silentboard er bl.a. velegnet til biografer, musiklokaler og lydstudier samt renovering af gamle etageadskillelser.

Udover pladens høje vægtfylde, som giver en bedre lydreduktion, giver den specielle sammensætning af gipskernen en "klangdød" effekt.

Tekniske data	Knauf Silentboard
Længde/bredde	2500/2000x625 mm
Tykkelse	12,5 mm
Vægt	17,5 kg/m ²
Reaktion på brand	A2-s1,d0
Pladetype jf. DS/EN 520	DF

Reducerer tunge baslyde

I forhold til en konstruktion med almindelige gipsplader udmærker en vægkonstruktion med Silentboard sig specielt i det lavfrekvente område mellem 50-100 Hz, fx brumme- og baslyde. Væggens samlede lydreduktion ligger ca. 10 dB højere end en traditionel gipsvæg.

Silentboard egner sig godt til forbedring af etageadskillelser, da der kan opnås en betydelig forbedring af trinlydsniveaueet. Silentboard behandles og monteres som traditionelle gipsplader.

Anvendelse:

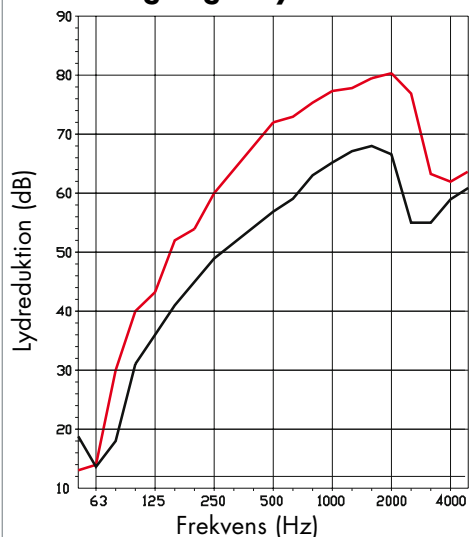
- Biografer
- Musiklokaler
- Lydstudier
- Øvelokaler
- Renovering af etageadskillelser



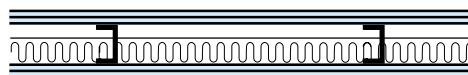
Silentboard

Væggen opbygges som en traditionel skillevæg med stålprofiler. Silentboard anvendes i begge pladelag for at opnå den optimale lydreduktion. Nedenstående illustration viser forskel i lydniveauet ved anvendelse af Silentboard contra Classic 1 Board. Generelt anbefaler vi to-lags konstruktioner for optimal lydreduktion.

Sammenligning af lydreduktionskurver



Ved anvendelse af Silentboard forbedres lydniveauet i de lavfrekvente områder som kurverne illustrerer. Begge vægge udføres med 2 x 12,5 mm plade på hver side.



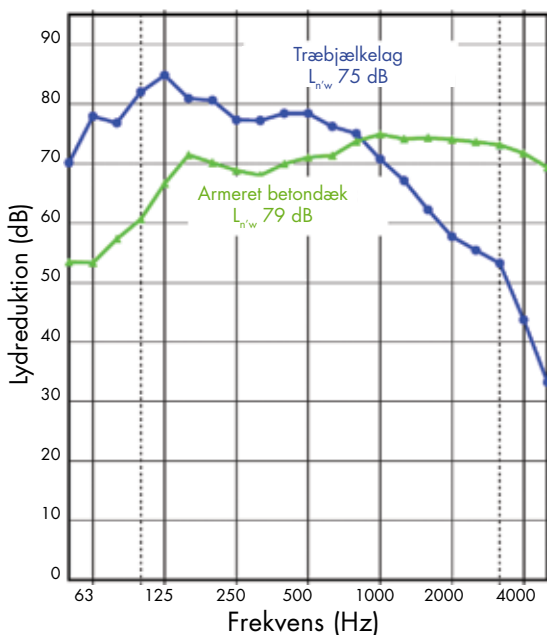
- VE MR95 600 LL/LL M70
Væg med 12,5 mm Silentboard (type L-1)
- VE MR95 600 AA/AA M95
Væg med 12,5 mm Classic 1 Board (type A-1)

YDEEVNE				OPBYGNING	
Lydklasser i dB		Brand minutter	Max. højde mm	Tykkelse mm	Konstruktionsopbygning
R' _w	R' _w + C ₅₀₋₃₁₅₀				
60	53	60	3600	120	VE MR70 600 LL/LL M70
60	53	60	5400	145	VE MR95 600 LL/LL M70
60	53	60	6700	170	VE MR120 600 LL/LL M70

Renovering og forbedring af etageadskillelser

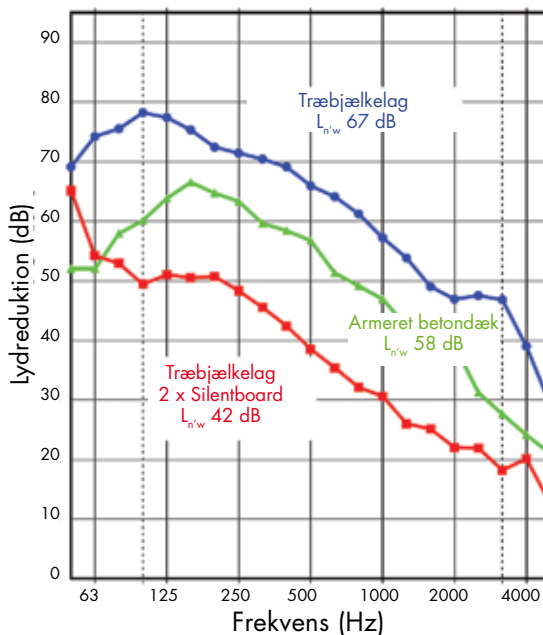
I nedenstående skemaer er vist eksempler på etageadskillelser, hvor der illustreres hvilken markant forbedring der opnåes, hvis Silentboard indgår i konstruktionen.

Kurveblad 1



Kurveblad 1 illustrerer trinlydniveauet ved et standard træbjælkelag med forskalling og puds sammenlignet med et 140 mm armeret betondæk.

Kurveblad 2



Kurveblad 2 viser trinlydniveauet for forbedrede konstruktioner.

Den blå kurve er træbjælkelaget med et lag Classic 1 Board opsat på CD-1 loftsyst. fastgjort m/direkte ophæng med gummi. På oversiden er monteret Aquapanel Floor MF cementbaseret plade med 11 mm mineraluld.

Den grønne kurve er armeret betondæk monteret Aquapanel Floor MF.

Den røde kurve viser træbjælkelag m/2 lag Silentboard opsat på CD-1 loftsyst. fastgjort m/direkte ophæng med gummi. På oversiden er monteret Aquapanel Floor MF.

