





KOLON TOTAL INVENTAR FSC-CERTIFICERET INVENTARSNEDKERI MED STOLTE TRADITIONER SIDEN 1972

KOLON ER EN SUND VIRKSOMHED DER VÆGTER DET GODE HÅNDVÆRK OG KVALITET MEGET HØJT. VI TILBYDER DANSK PRODUCERET SNEDKERINVENTAR TIL SKOLER, INSTITUTIONER, ERHVERV OG MEGET ANDET.

FJ Trading A/S, selskabet bag Kolon, er en 100% dansk producerende virksomhed. Kolon har et produktionsareal på ca. 5.000m² og er beliggende i Lejre på Midtsjælland. Til vores kunder i Jylland og på Fyn har vi et salgskontor i Horsens. Kolon beskæftiger ca. 50 dygtige og kvalitetsbevidste medarbejdere. Kolon tilbyder også totalentrepriser, hvor vi står for alt fra nedrivning til et færdigt lokale.

I 1976 udviklede ejer og stifter, Frits Jensen, KOLON-HÆNGSLET. Et særligt hængsel, der er gennemboltet i både korpus og låge. Et unik og meget slidstærkt hængsel der tåler belastning op til 155 kg.

Kolon løser både store og små projekter indenfor køkkener, faglokaler og specialinventar i hele landet. Vores konsulenter kommer gerne ud og laver et uforpligtende indretningsforslag.

Ring eller skriv for en tid på 4642 0800 eller kolon@kolon.dk.

SHOWROOM OG KREATIV PLATFORM HOS THE AUDO:

Kolon er stolt partner i The Audo, her har vi indrettet showroom, bar, restaurant, hotelværelser, reoler og meget andet. Kontakt os gerne for et møde og en rundvisning på The Audo og bliv inspireret.

SHOWROOM HOS THE AUDO





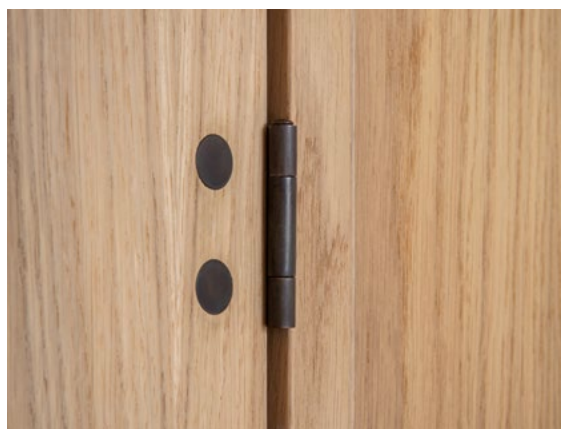


HOTELVÆRELSE HOS THE AUDO



HOTELVÆRELSE DESIGNET AF NORM ARCHITECTS:

Indbyggede skabe og vægge
beklædt med olieret eg.
Skabe rummer både plads til
garderobe og minibar samt
indgang til badeværelset.







CAFÉ OG RECEPTION HOS THE AUDIO





BAGSIDEN AF BAR indrettet med integreret køleskabe og højskabe til service.



SPECIALLAVET SIDDEMØBLER i eg med polstring





KAFFEBAR MED AFRUNDET LAMELLER i
valnød og travertin topplade.

KAMMERADVOKATEN ÅRETS KONTORBYGGERI 2022

SPECIALINVENTAR TIL LIEWOOD HQ

LIEWOOD SHOWROOM er opbygget som et hus i huset, der er beklædt med eg. Nicher er udført i eg med skuffer og hylder. Podier er lavet med Clayworks overflade







ELEGANTE LINJER OG DESIGN AF NORM ARCHITECTS



Speciallavet **EGETRÆS REOL**

GÆSTER BLIVER I INDGANGEN MØDT AF denne flotte disk med afrundet former og overflade i Clayworks





KØKKEN MED MALET RAMMEFRONT I LYS GRÅ, MARMOR OG BRUNERET DETALJER



KOLON LOOKBOOK

60MM GRIGIO BILLIEMI MARMOR BORDPLADE med backsplash og lille hylde
FRONTER I KLASSISK MALET LYSGRÅ
KOLONS BRUNERET MESSINGVASK med Quooker Fusion Round i bruneret messing
SKUFFER I MASSIV EGETRÆ med indvendig bestikskuffe



CHARMERENDE VILLA I VEDBÆK



GENNEMFØRT KØKKEN i
egetræ og marmor som står
flot til det rå beton gulv.



Lavet i samarbejde med
NORM ARCHITECTS



STOR 70CM BRED MASSIV MESSINGVASK
og Quooker i messing.



KOLON LOOKBOOK

I SAMARBEJDE MED NORM ARCHITECTS

Alle skuffer er udført i
FINGERTAPPET MASSIV EG

INDBYGGET OVNE i god arbejdshøjde





Enkelt og stilrent **BADMØBEL I EG**

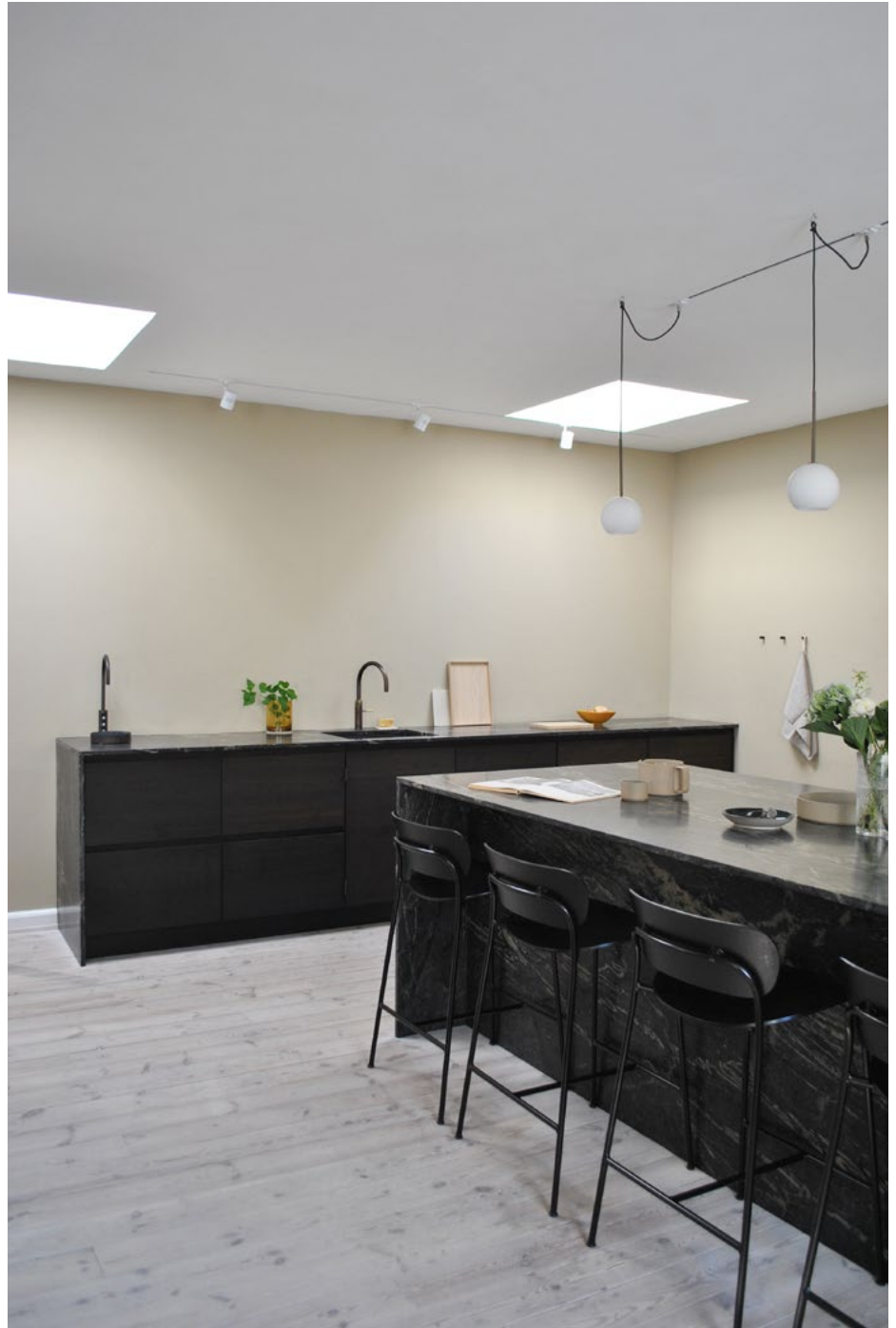
SPECIALBYGGET SKABE indbygget under trappe



PERSONALE OG EVENT KØKKEN HOS &TRADITION

SHOWROOM
&TRADITION

KØKKEN I RØGET MED
BORDPLADER i Azul
California natursten





LAMELVÆG OG SIDDEMØBLER langs væg i valnød



LILLE
PETRA CAFÉ

BADSKABE I EG MED GREB I MESSING, vaskeskål i travertin



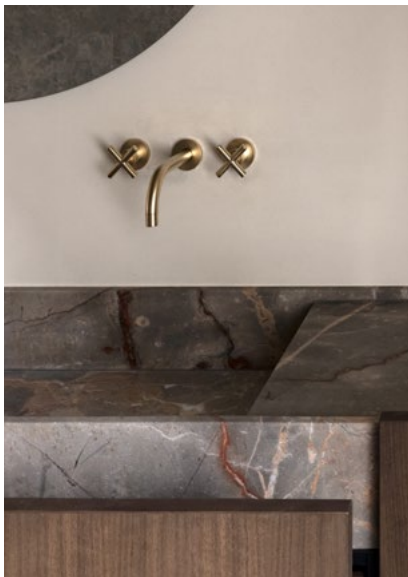
VINKØKKEN I EG med bordplade i Jura Grau marmor. Vola messing armatur.







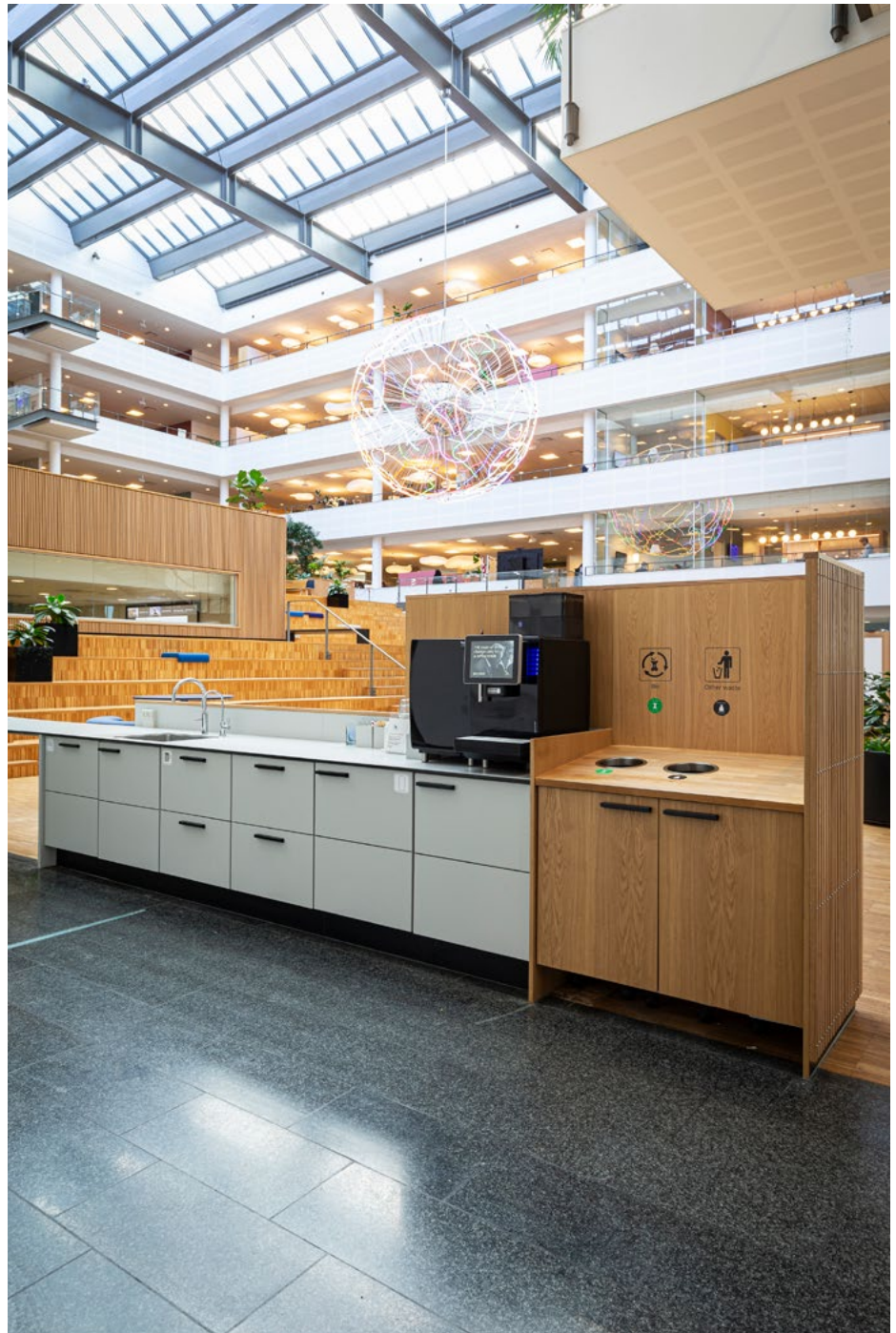
STILFULDT BADEVÆRELSE med
fronter i valnød. Vasken er speciallavet



**FSC-CERTIFICERET
SNEDKERINVENTAR
PRODUCERET I DANMARK**

KAFFESPOTS NOVO NORDISK

**KAFFEKØKKENER TIL NOVO
NORDISK PERSONALE** er et
naturligt samlingspunkt.





LAMEL BEKLÆDNING på bagsiden kaffespot

SIDDEPLADSER til den uformelle kaffepause



DANSK HÅNDVÆRK I MERE END 50 ÅR



1972

Det hele begyndte i 1972

Frits Jensen, der på det tidspunkt var 29 år, grundlagde en køkkenbutik på Nordre Fasanvej på Frederiksberg. Skabssystemet i butikken var MI-60, der var designet af de kongelige bygningsinspektører Koppel, Edstrand og Thyrring.

1976

Kolon blev til i 1976

I 1976 udviklede ejer og stifter, Frits Jensen, Kolonhængslet: Et særligt hængsel, der er genboltet i både korpus og låge. Det giver to karakteristiske prikker på lågen – præcis som et kolon. Samme år markedsførte Frits Jensen sit eget design, Kolon, og rykkede i den forbindelse butikken til St. Kongensgade i Indre København. Kolon blev markedsført som et køkkensystem med stærke hængsler, og det blev hurtigt en succes til først private og sidenhen institutioner. Bl.a. Københavns Kommune var begejstrede, da de havde oplevet, at traditionelle køkkensystemer ikke kunne holde til institutionsbrug. Institutionskøkkener bliver ofte brugt otte timer eller mere i løbet af en dag, og det stiller store krav til både hængsler og overflader.

Kolon blev markedsført som et køkkensystem med stærke hængsler, og det blev hurtigt en succes til først private og sidenhen institutioner. Bl.a. Københavns Kommune var begejstrede, da de havde oplevet, at traditionelle køkkensystemer ikke kunne holde til institutionsbrug. Institutionskøkkener bliver ofte brugt otte timer eller mere i løbet af en dag, og det stiller store krav til både hængsler og overflader.

1992

I 1992 flyttede vi til Fabriksparken i Glostrup

Her begyndte vi at fokusere på målrettet salg og markedsføring til det professionelle marked, nemlig institutioner og skoler, og i 1997 startede vi vores egen produktion op i Havdrup.

2002

I 2002 flyttede Kolon til Osted på Midtsjælland, hvor vi stadig holder til i dag.

Her samlede Kolon produktionen med både administration og salg. Foruden hovedkvarteret i Osted, har vi også salgsafdeling i Horsens til at varetage vores kunder i Jylland og på Fyn.

2008

I 2008 startede Anders Mads Bonde Jensen starter som salgschef

Anders er søn af Frits Jensen, og kom med flere års erfaring inden for salg og indretning af køkkener.

2013

I 2013 købte FJ Trading A/S aktiverne i virksomheden Total Inventar i Silkeborg

Total Inventar havde længe været en stærk spiller inden for skoleinventar, og i 2016 blev Kolon Skabssystemer og Total Inventar slået sammen under navnet Kolon Total Inventar. Den nye konstellation betyder, at vi nu dækker endnu bredere end før – vi tilbyder bl.a. et komplet skabsprogram til alle faglokaler til skoler, så indretningen bliver optimal. Derudover kan vi løse de fleste specialopgaver.



2021

Anders bliver adm. direktør

Frits Jensen træder tilbage som Adm. Direktør efter 49 imponerende år i spidsen for FJ Trading A/S. Frits træder i stedet ind som operationel bestyrelsesformand for virksomheden, hvor han bliver bindeled mellem bestyrelsen og direktionen. Det betyder således at Anders Mads Bonde Jensen indtræder som ny CEO/ Adm. Direktør og fremover har det overordnede ansvar for virksomheden. Anders, der har tidligere fungeret som Salgsdirektør, ser frem til sin nye rolle og til at fortsætte det gode arbejde i en sund virksomhed på vej mod nye højder.

2021

Udvidelse af fabrikken

Ny tilbygning i Lejre på 1.500 m² står færdig og klar til indflytning. Her kommer ny kantine, omklædningsrum, produktions kontorer, samleværksted samt fragt afsendelse til at være. Med den nye tilbygning har Kolon nu et kontor- og produktions areal på ca. 5.000 m² i alt.



2023

I starten af 2023 bliver Kolon FSC-certificeret og får miljøvaredeklarationer

Alle Kolons leverandører er FSC-certificerede, og vi anvender derfor kun FSC-certificerede råvarer i vores produktion. Kolon får Miljøvaredeklaration (EPD) på færdige inventarprodukter, og kan derfor levere inventar udført i både spånplader, MDF og krydsfiner med miljøvaredeklaration.

2023

Jyllands afdelingen flytter til nyt kontor i Horsens

Kolons kontor i det jyske flytter til nye flotte omgivelser i centrum af Horsens. Nærmere bestemt BASTIANS Kontorhus på Emil Møllers 41E, 8700 Horsens.

KOLON HÆNGSLET



50 ÅRS GARANTI PÅ KOLON HÆNGSLET BELASTNINGSEVNE OP TIL 155 KG



ÅBNINGSVINKEL op til 270 gr.
Gennemboltet i korpus og låge

KOLON HÆNGSLET

Kolon hængslet i rustfrit stål kendt i mere end 45 år.

Kolon hængslet tåler belastning op til 155 kg. Vi giver 50 års garanti på Kolon hængslet, fordi vi ved det holder.

Forkrøbbet bladhængsel 60x60x2mm i børstet rustfri stål AISI 202, gennemboltet i såvel låge som korpus og med løs stabel.

Ø 16 mm synlige gevindbolte i rustfri stål AISI 202 i såvel låge som korpus, fastgøres af bolte med M4 skrue på låge bagside.

Ø 12 mm synlige gevindbolte i rustfri stål AISI 202 og glat med udvendig hængsel, fastgøres med M4 skrue indvendigt i korpus.



KOLON HÆNGSLET FINDES OGSÅ I
FORGYLDT OG BRUNERET OVERFLADE



VI KOMMER GERNE FORBI OG HJÆLPER MED INDRETNING AF DIT RUM

Få et uforpligtende indretningsbesøg, hvor vi laver opmåling af jeres rum, lytter til jeres ønsker, laver 3D tegninger og beregner tilbud. Kontakt os på 4642 0800 eller kolon@kolon.dk

INVENTAR I DEN BEDSTE KVALITET

Før produkterne bliver sendt ud af døren, lægger vores møbelsnedkere sidste hånd på produkterne, så vi sikre en perfekt finish. Det er dansk håndværk og design, når det er allerbedst, og sådan har det været i mere end 50 år.

KOM FORBI OG SE VORES PRODUKTION I LEJRE

Vi giver altid gerne er rundvisning i vores produktion og showroom, kontakt os for en aftale. Vi ser frem til en god snak om indretning af inventar og serverer en god kop kaffe.

DANSK EJET OG DANSK PRODUKTION





KOLON TÆNKER PÅ MILJØET.

KOLON ER FSC-CERTIFICERET OG HAR MILJØ- VAREDEKLARATIONER (EPD) PÅ VORES INVENTAR

Kolon har en vision om at producere inventar der er bæredygtigt og holdbart, så vi sikrer det lavest mulige aftryk på miljøet. Bl.a. er vi stort set selvforsynende af strøm gennem 2 store solcelleanlæg på vores bygninger, samt genanvendelse af vores resttræ til opvarmning af fabrikshaller og kontorbygninger.

Vi tilstræber at producere vores inventar i højeste standard og kvalitet for at sikre en lang levetid.

Vi yder 50 års garanti på vores Kolon hængsler, fordi vi ved det holder.

SPECIALDESIGNET KØKKEN fra Norm Architects



FRONTER I EG med
integreret greb og
bordplade i Jura
Grau marmor



KOLON HÆNGSLER kan
bruges til andet end skabe



**SMUKT
NATURKØKKEN
I SVERIGE**



LAD OS OPFYLDE
jeres indretningsdrømme.

DANSK DESIGN OG DANSK HÅNDVÆRK



KOM OG BESØG OS i Lejre og oplev
vores nye showroom og bliv inspireret.

KOLON LOOKBOOK



FÅ EN RUNDVISNING i vores top moderne
5000 kvm store CNC- og snedkerproduktion.

HOVEDKONTOR / PRODUKTION / SHOWROOM

KASTHOLMVEJ 1
4320 LEJRE
+45 4642 0800
kolon@kolon.dk

JYLLAND / FYN AFD.

EMIL MØLLERS GADE 41E
8700 HORSSENS
+45 8680 4711

SHOWROOMS HOS SAMARBEJDSPARTNER:

THE AUDIO

ÅRHUSGADE 130
2150 NORDHAVN
www.theaudio.com