

ALUMINIUM / KUNSTSTOFF 90000



KUNSTSTOFFROSTAUFLAGEN

Alu / Polypropylen

- Aluminiumständer eloxiert
- Kunststoffauflagen aus umweltfreundlichem, recyclebarem Polypropylen
- Auflagen spülmaschinengeeignet
- TÜV/GS geprüft
- Stecksystem im Baukastenprinzip
- Freistehend mit hoher Standfestigkeit
- Viele Kombinationsmöglichkeiten in der Höhe, Tiefe und Länge
- Hygienisch einwandfrei und leicht zu reinigen
- Ökonomische Platzausnutzung
- Vielseitig einsetzbar in Gastronomie, Industrie und Gewerbe
- Kreuzverstrebung an jedem dritten Regalfeld gewährleisten die Stabilität.





REGALSTÄNDER

Höhenraster 150 mm

Höhe: 1500 mm
1650 mm
1800 mm
1950 mm

Tiefe: 300 mm
400 mm
500 mm
600 mm

* Sonderhöhen auf Anfrage

Die Kunststoffauflagen bieten eine volle Ausnutzung der Regaltiefe



Eckverbinder für einen 90° Aufbau



Einfache Montage der Holme in einem Raster von 150 mm



Abschlusskappen für die Hygiene



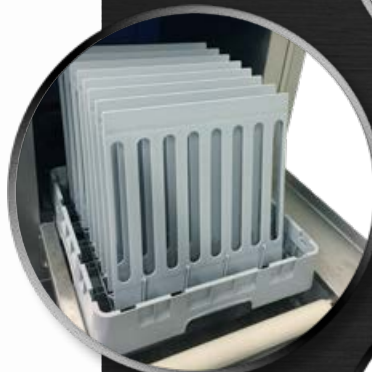
auf bis zu 30 mm höhenverstellbare Füße

REGALLÄNGEN

Grundregale von 650-1550 mm im 100 mm Raster

Anbauregale von 625-1525 mm im 100 mm Raster

Bei einer Länge pro Regaleinheit von 650 bis 1050 mm ist die max. Fachlast 150 kg, ab 1150 bis 1550 mm max. 120 kg. Die Feldlast beträgt bei Einzelregalen 800 kg und bei Reihenregalen 600 kg. Bei Übereckbau mit Eckverbindern verringert sich die Fachlast der Auflagen um 1/3.



Kunststoffauflagen geteilt und spülmaschineneignet



| | | |
|----------|----------|----------|
| Fachlast | Fachlast | Fachlast |
| Fachlast | Fachlast | Fachlast |
| Fachlast | Fachlast | Fachlast |
| Fachlast | Fachlast | Fachlast |

Summe der Fachlasten je Feld = Feldlast