

Välkommen till



2017

ORAB Entreprenad AB

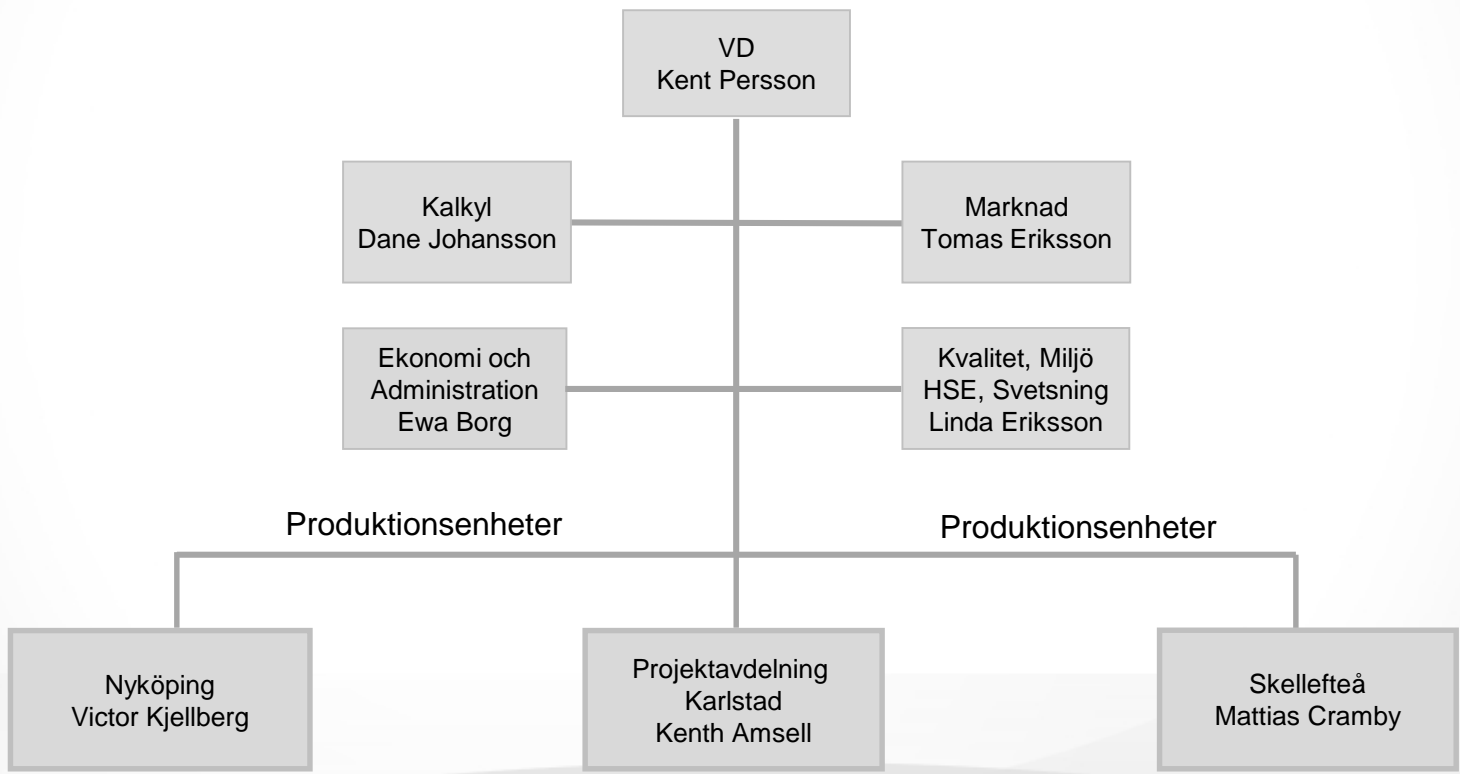
ORAB Entreprenad AB, har huvudkontor i Gävle med produktionsenheter i Skellefteå, Nyköping, Karlstad och Lund.

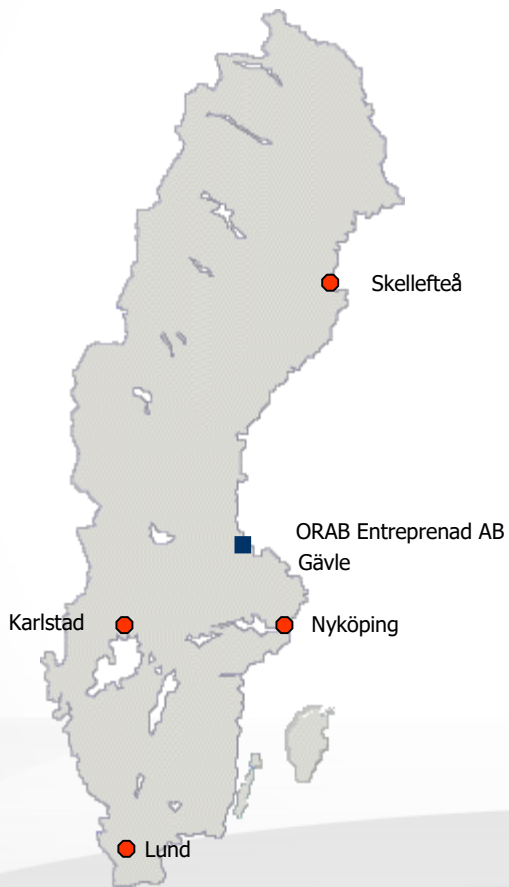
Bolaget utför industriella rörinstallationer och maskinmontage för industrier, kommunala bolag och förvaltningar.

Vår totala omsättning uppgår till 200 miljoner kronor och vi sysselsätter 170 medarbetare.

Sedan 2014 ägs bolaget av Instalco Holding AB som äger installationsföretag inom EI, VS, Klimat och Industrirör. ORAB är Instalcos Industrirörföretag.

ORAB Entreprenad AB





ORAB Entreprenad AB

Holmparken 1
803 10 Gävle
Tel: 026-14 09 20
Fax: 026-12 57 40
orab@orab-ab.se

Nyköping

Pontonvägen 3A
611 62 Nyköping
Tel: 070-109 59 13
nykoping@orab-ab.se

Karlstad

Fjärrviksvägen 6
653 50 Karlstad
Tel: 070-602 67 00
karlstad@orab-ab.se

Skellefteå

Högströmsgatan 12
931 24 Skellefteå
Tel: 0910-107 29
Fax: 0910-398 60
skelleftea@orab-ab.se



Holmen Paper, Hallstavik	Ombyggnad PM12	3 000 timmar	2015
Stora Enso, Skoghall	Ombyggnad KM8	5 000 timmar	2014
Holmen Paper, Hallstavik	Avvattning PM12	4 000 timmar	2013
Södra Cell Tofte AS	Underhållsavtal	6 000 timmar	2009-2012
Metso Paper, Karlstad	Installatoner på 2 st PM	6 000 timmar	2007
Ahlstrom, Ställdalen	Ånga & kondensat	5 000 timmar	2006
Crane, Tumba Finpappersbruk	PM2 ombyggnad våtparti	7 000 timmar	2003
Holmen Paper, Hallstavik	Ny PM11	70 000 timmar	2002
Holmen Paper, Hallstavik	PM2 Ånga & kondensat	10 000 timmar	1999



Billerud korsnäs, Rockhammar	CTMP Massafabrik	40 000 timmar	2016
Valmet, Skärblacka	Ombyggnad Kausticering	4 000 timmar	2016
Södra Cell, Mörrum	Nytt Sileri med tvättpressar	30 000 timmar	2015
Holmen Paper, Hallstavik	Energibesparande åtgärder	9 000 timmar	2014
BillerudKorsnäs, Skärblacka	HT-ånga	12 000 timmar	2013
Holmen Paper, Hallstavik	Ombyggnad TMP	6 000 timmar	2013
Billerud, Skärblacka	Övriga rör vid utbyggnad 2012	15 000 timmar	2012
Stora Enso, Skoghall	Stopparbeten	6 000 timmar	2012
Rottneros, Vallvik	Biorening & Blekerislutning	8 000 timmar	2011
Stora Enso, Skutskärsverken	Löpande Underhåll	5 000 timmar	2011
Stora Enso	Fiberlinje 2011 etapp 2, Skutskär	10 000 timmar	2010
Metso Power	Ny Indunstning, SCA Obbola	30 000 timmar	2009



Skanska ESS	Processrör ESS	15 000 timmar	2016
Skanska ESS	Processrör ESS	5 000 timmar	2015
Yara, Grängesberg	Ombyggnad Spendrups Bryggeri	4 000 timmar	2014
Tetra Pak Service	Underhållsavtal	3 000 timmar	2013
Tetra Pak Service	Underhållsavtal	3 000 timmar	2012
Tetra Pak Service	Underhållsavtal	3 000 timmar	2011
Boliden Mineral	Installationer vid Aitikgruvan	12 000 timmar	2010
Umeå Energi	Medialedningar Dåva	10 000 timmar	2009
Keyvent, Örnsköldsvik	Medialedningar till Värmeverk	12 000 timmar	2008
Alcro-Beckers AB, Nykvarn	Ny färgfabrik	17 000 timmar	2007
Sandvik, Sandviken	FENIX	12 000 timmar	2004
Lokum, Stockholm	Ombyggnad Södersjukhuset	15 000 timmar	2003

Kraft och Värme



Tetra Pak, Råbyholm	Ånga & Kondensat PPCL	5 000 timmar	2016
Eon, Händelöverket	Ny direkt kondensor	4 000 timmar	2016
Skoda Doosan	Ny turbin P8, Värtaverket	20 000 timmar	2015
Reneva OY, Katrinefors	Nytt kraftblock	12 000 timmar	2014
Växjö Energi	Nytt kraftblock, Sandvik 3	15 000 timmar	2013
Bomhus Energi	Nytt kraftblock	8 000 timmar	2012
Eon, Örebro	Nytt kraftblock	25 000 timmar	2012
Munkfors Energi	Nytt kraftblock	8 000 timmar	2011
Hedemora Energi	Kraftblock, Hedemora & Säter	10 000 timmar	2011
Zander & Ingeström	Elpanna, Holmen Paper	5 000 timmar	2011
MW Power Oy, Jordbro	Nytt kraftblock	10 000 timmar	2010
MW Power Oy, Vitryssland	Nytt kraftblock	5 000 timmar	2009
MW Power Oy, Tjeckien	Nytt kraftblock	8 000 timmar	2008
Övik Energi, Örnsköldsvik	Nytt kraftblock	15 000 timmar	2008
KMW Energi, Katrineholm	Nytt kraftblock	10 000 timmar	2008

Centralkyleanläggningar



Mölnadal Energi AB	Fjärrkyla berget	5 000 timmar	2016
Keyvent, Hallstavik	Ny centralkyla, Holmen Paper	5 000 timmar	2015
Bomhus Energi AB	Centralkyleanläggning	6 000 timmar	2012
Boliden Mineral	Kylsystem, blykaldoverket	8 000 timmar	2008
Korsnäs	Centralkyleanläggning SP5	4 000 timmar	2007
Stora Enso, Skutskär	Centralkyleanläggning SP6	5 000 timmar	2005
Örnsköldsviks Energi	Fjärrkylecentral	6 000 timmar	2004
Volvo, Torslanda	Centralkyleanläggning	8 000 timmar	2003
Lithells, Sköllersta	Centralkyleanläggning	6 000 timmar	2002
M-real, Husum	Centralkyleanläggning	16 000 timmar	2001



Vattenfall	Fjärrvärme Trollhättan-Vargön	8 000 timmar	2016
Karlstad Energi, Karlstad	Fjärrvärme årsavtal	5 000 timmar	2015
Vattenfall, Nyköping	Fjärrvärme årsavtal	3 000 timmar	2014
NCC, Vimmerby Energi	Fjärrvärme till Arla	4 000 timmar	2014
Mälarenergi, Västerås	Fjärrvärme årsavtal	4 000 timmar	2013
Vattenfall, Nyköping	Fjärrvärme årsavtal	4 000 timmar	2013
Mälarenergi, Västerås	Fjärrvärme Rocklunda	4 000 timmar	2012
Vattenfall, Nyköping	Fjärrvärme årsavtal	5 000 timmar	2011
Ånge Energi	Fjärrvärme Alby-Ånge	7 000 timmar	2010
Vattenfall, Uppsala	Fjärrvärme årsavtal	15 000 timmar	2009
Vattenfall, Nyköping	Fjärrvärme årsavtal	10 000 timmar	2009
E-on, Driftområde Stockholm	Fjärrvärme årsavtal	8 000 timmar	2008
Vattenfall, Nyköping	Fjärrvärme årsavtal	10 000 timmar	2008

Stålverk och gruvindustrin



SSAB, Oxelösund	Underhållsavtal	22 000 timmar	2016
Boliden	Ramavtal Rönnskär/Boliden	20 000 timmar	2016
LKAB, Svappavaara	Rörinstallation Hematit	18 000 timmar	2015
SSAB, Oxelösund	Underhållsavtal	20 000 timmar	2015
Boliden	Ramavtal Rönnskär/Boliden	15 000 timmar	2015
SSAB, Oxelösund	Underhållsavtal	25 000 timmar	2014
Boliden	Ramavtal Rönnskär/Boliden	12 000 timmar	2014
SSAB, Borlänge	Naturgasledning	8 000 timmar	2014
Boliden, Rönnskär	Ramavtal	10 000 timmar	2013
Bergteamet, Garpenb.	Rörinstallationer Garpenberg 2.5	10 000 timmar	2013
Boliden, Garpenberg	Ny vattenrening	7 000 timmar	2013
SSAB Oxelösund	Ny mediabrygga	15 000 timmar	2012
Boliden, Boliden	Tellur	20 000 timmar	2012
Boliden, Rönnskär	Mediabryggor	10 000 timmar	2011

Övriga installationer



Eon, Händelö	Skorstensinsats	6 000 timmar	2016
Tekniska Verken	Nya rökgaskanaler	5 000 timmar	2016
Logiwaste	Sopsug Sverige/Norge	10 000 timmar	2015
Logiwaste	Sopsug Sverige/Norge	9 000 timmar	2014
NCE	Skorstenar Värtaverket	4 000 timmar	2014
Logiwaste	Sopsug Karolinska Sjukhuset	6 000 timmar	2013
AGA	Project Norlic CO2-fabrik	8 000 timmar	2013
Pilum Polyprojekt	RGK Varberg Energi	6 000 timmar	2012
Pilum Polyprojekt	IGK, Mönsterås	8 000 timmar	2012
Fortum	Skorstensinsatser, Värtan	10 000 timmar	2011
Tekniska Verken, Linköping	Rökgaskanaler	5 000 timmar	2011
Fortum	Bypasskanaler, Värtan	8 000 timmar	2010

ORAB har ett kvalitetsledningssystem enligt ISO 9001 och ett miljöledningssystem enligt ISO 14001. Detta försäkrar att de installationer och tjänster som vi levererar motsvarar de specifikationer och förväntningar som vi och våra kunder ställer.

ORAB är certifierade enligt svetsstandarderna SS-EN ISO 3834-2. Som certifierade ställs bland annat krav på kunskap om de lagar, krav och standarder som gäller för de projekt som utförs och att den kompetens och de resurser som krävs i projekten finns tillgänglig innan projekten påbörjas.

Vår verksamhet ansluter till och följer det europeiska tryckkärlsdirektivet PED (Pressure Equipment Directive). Detta innebär att ORAB har kompetens att ikläda sig rollen som Tillverkare samt att CE-märka utförda rörinstallationer i samarbete med AO.

ORAB har ett stort antal svetsprocedurer, svetsdatablad och kvalificerade svetsare. Vi har som ett av få företag i Sverige svetsprocedurer för X10CrMoVNb9-1, det vill säga ett låglegerat material som används vid extremt höga temperaturer.



Referensprojekt



Nu följer en referenslista över de projekt ORAB genomfört.

Kontakt:

ORAB Entreprenad AB

Holmparken 1

803 10 Gävle

Tel: 026-14 09 20

Fax: 026-12 57 40



BILLERUD KORSNÄS, ROCKHAMMAR
VALMET SKÄRBLACKA
SKANSKA ESS
TETRA PAK, RÅBYHOLM
EON, HÄNDELÖVERKET
MÖLNDAL ENERGI
VATTENFALL
SSAB, OXELÖSUND
BOLIDEN
EON, HÄNDELÖVERKET
TEKNISKA VERKEN, LINKÖPING
YARA
BILLERUD KORSNÄS, ROCKHAMMAR
LOGIWASTE
VATTENFALL NYKÖPING
ESKILSTUNA ENERGI & MILJÖ
VMT EHITUS AS
LKAB, SVAPPAVARA
KANONADEN
LOGIWASTE
BOLIDEN MINERAL, GARPENBERG
HOLMEN PAPER, HALLSTAVIK
SWEDISH EXERGY, ROCKHAMMAR
REPAY SYD, UDDEVALLA
LOGIWASTE
SCA MUNKSUND
TETRA PAK

CTMP MASSAFABRIK
OMBYGGNAD KAUSTICERING
PROCESSRÖR ESS
ÅNGA & KONDENSAT PPCL
NY DIREKTKONDENSOR
FJÄRRKYLA BERGET
FJÄRRVÄRME TROLLHÄTTAN-VARGÖN
UNDERHÅLLSAVTAL
RAMAVTAL RÖNNSKÄR/BOLIDEN
SKORSTENSINSATS
NYA RÖKGASKANALER
AMMONIAKLEDNINGAR, KÖPING
NY KEMIKALIEBEREDNING
SOPSUG KAROLINSKA SJUKHUSET
LÖPANDE UNDERHÅLL FJÄRRVÄRME
UPPRUSTNING RÖTKAMMARE
VÄRME TILL TORKANLÄGGNING, FORSBACKA
HEMATITANLÄGGNING
NEATHERCANES, KVARNHOLMEN
SOPSUG FÖR PROJEKT GRILLSTAD, TRONDHEIM
PROCESSRÖRSYSTEM
LÖPANDE UNDERHÅLL
NY TORKANLÄGGNING
GASOL- & SYRGASLEDNINGAR
SOPSUG KARLSTAD LASARETT
LÖPANDE UNDERHÅLL
SERVICE UNDERHÅLLSAVTAL

SÖDRA CELL, MÖRRUM
HOLMEN PAPER, HALLSTAVIK
SKANSKA ESS
SKODA DOSAN
KARLSTAD ENERGI
KEYVENT, HALLSTAVIK
LKAB, SVAPPAVARA
SSAB, OXELÖSUND
LOGIWASTE
SSAB BORLÄNGE
BYGG PARTNER
YARA
ZANDER&INGESTRÖM
LOGIWASTE
VATTENFALL NYKÖPING
NCC
ENVIBAT
HOLMEN PAPER HALLSTAVIK
BOLIDEN MINERAL
LOGIWASTE
BOLIDEN MINERAL, GARPENBERG
BERGTEAMET AB
ALSTOM POWER
VÄXJÖ ENERGI AB
LOGIWASTE
SCA MUNKSUND
TETRA PAK
BOLIDEN MINERAL

NYTT SILERI MED TVÄTTPRESSAR
OMBYGGNAD PM12
PROCESSRÖR ESS
NY TURBIN P8, VÄRTAVERKET
FJÄRRVÄRME ÅRSAVTAL
NY CENTRALKYLA, HOLMEN PAPER HALLSTAVIK
RÖRINSTALLATIONER FÖR HEMATITANLÄGGNING
UNDERHÅLLSAVTAL
SOPSUG I NORGE OCH SVERIGE
NATURGASLEDNING
TVÅ PUMPSTATIONER FALU ENERGI & VATTEN
OMBYGGNAD SPENDRUPS BRYGGERI GRÄNGESBERG
NYA ÅNGSYSTEM OCTOPHARMA
SOPSUG KAROLINSKA SJUKHUSET
LÖPANDE UNDERHÅLL FJÄRRVÄRME
FJÄRRVÄRME VIMMERBY ENERGI-ARLA
RÖKGASRENING E.ON ÅKERSBERGA
VÄRMEÅTERVINNING TMP
LÖPANDE UNDERHÅLL RÖNNSKÄRSVERKEN
SOPSUG FÖR PROJEKT GRILLSTAD, TRONDHEIM
PROCESSRÖRSYSTEM VID NY VATTENRENINGSANLÄGGNING
PROCESSRÖRSYSTEM VID BOLIDENS GRUVA I GARPENBERG
PROCESSRÖRSYSTEM VID KRAFTVÄRMEVERKET UNIT 6,
RÖRINSTALLATIONER FÖR BOP SANDVIK 3
SOPSUG KARLSTAD LASARETT
LÖPANDE UNDERHÅLL
SERVICE UNDERHÅLLSAVTAL
LÖPANDE UNDERHÅLL VID BOLIDEN

RENEVA OY
E.ON ÖREBRO
STORA ENSO SKOGHALL
OUTOTEC
LKAB
BOLIDEN MINERAL
HOLMEN PAPER HALLSTAVIK
NCE
ENVIBAT
SSAB BORLÄNGE
BYGG PARTNER
YARA
ZANDER&INGESTRÖM
SSAB OXELÖSUND
LOGIWASTE
VATTENFALL NYKÖPING
NCC
ENVIBAT
HOLMEN PAPER HALLSTAVIK
BOLIDEN MINERAL
LOGIWASTE
BOLIDEN MINERAL, GARPENBERG
BERGTEAMET AB
ALSTOM POWER
VÄXJÖ ENERGI AB
LOGIWASTE
SCA MUNKSUND
TETRA PAK
HEDEMORA ENERGI

KRAFTBLOCK KATRINEFORS
OMBYGGNAD IMRÖRSYSTEM
OMBYGGNAD KM8
NATURGAS TILL MK3, LKAB
RETURVATTENSYSTEMKA3, KIRUNA
LÖPANDE UNDERHÅLL, GARPENBERG GRUVAN
OMBYGGNAD ÅKC
SKORSTENAR, VÄRTAVERKET
RÖKGASRENING LJUSDAL ENERGI
NATURGASLEDNING
TVÅ PUMPSTATIONER FALU ENERGI & VATTEN
OMBYGGNAD SPENDRUPS BRYGGERI GRÄNGESBERG
NYA ÅNGSYSTEM OCTOPHARMA
LÖPANDE UNDERHÅLL
SOPSUG KAROLINSKA SJUKHUSET
LÖPANDE UNDERHÅLL FJÄRRVÄRME
FJÄRRVÄRME VIMMERBY ENERGI-ARLA
RÖKGASRENING E.ON ÅKERSBERGA
VÄRMEÅTERVINNING TMP
LÖPANDE UNDERHÅLL RÖNNSKÄRSVERKEN
SOPSUG FÖR PROJEKT GRILLSTAD, TRONDHEIM
PROCESSRÖRSYSTEM VID NY VATTENRENINGSANLÄGGNING
PROCESSRÖRSYSTEM VID BOLIDENS GRUVA I GARPENBERG
PROCESSRÖRSYSTEM VID KRAFTVÄRMEVERKET UNIT 6,
RÖRINSTALLATIONER FÖR BOP SANDVIK 3
SOPSUG KARLSTAD LASARETT
LÖPANDE UNDERHÅLL
SERVICE UNDERHÅLLSAVTAL
LÖPANDE UNDERHÅLL

HOLMEN PAPER HALLSTAVIK
LOGIWASTE
BOLIDEN MINERAL, GARPENBERG
BERGTEAMET AB
ALSTOM POWER

VÄXJÖ ENERGI AB
E-ON
LKAB, KIRUNA
BOLIDEN MINERAL, AITIKGRUVAN
AGA GAS
BOLIDEN MINERAL
ALSTOM POWER
BOLIDEN MINERAL
SCA MUNKSUND
TETRA PAK
BOLIDEN MINERAL
PILUM POLYPROJECT AB
HEDEMORA ENERGI
KMW
BOMHUS ENERGI AB
KÖPINGS KOMMUN
TERMAP AB

RÖRENTREPRENAD TMP
SOPSUG FÖR PROJEKT GRILLSTAD, TRONDHEIM
PROCESSRÖRSYSTEM VID NY VATTENRENINGSANLÄGGNING
PROCESSRÖRSYSTEM VID BOLIDENS GRUVA I GARPENBERG
PROCESSRÖRSYSTEM VID KRAFTVÄRMEVERKET UNIT 6,
VÄSTERÅS
RÖRINSTALLATIONER FÖR BOP SANDVIK 3
RÖRINSTALLATIONER FÖR NY VÄRMECENTRAL, OKVISTA
RÖRINSTALLATIONER FÖR NY GRUVVENTILATION
AVVATTNINGSSYSTEM I BANDORTER
NY REGLERSTATION VID SSAB, OXELÖSUND
LÖPANDE UNDERHÅLL VID RÖNNSKÅRSVERKEN
PROCESSRÖRSYSTEM VID BRISTA 2
SPOLVATTENINSTALLATIONER, BOLIDEN
LÖPANDE UNDERHÅLL
SERVICE UNDERHÅLLSAVTAL
LÖPANDE UNDERHÅLL VID BOLIDEN
TANKMONTAGE, LUNDS ENERGI
LÖPANDE UNDERHÅLL
PANNRESNING, TRANÅS
KYLVATTENINSTALLATIONER
TILLVERKNING OCH RESNING AV SKORSTEN
RÖR OCH SMIDSEMONTAGE, SANDVIK

ENVIBAT AB
HOLMEN PAPER HALLSTAVIK
BILLERUDKORSNÄS SKÄRBLACKA
E-ON
LOGIWASTE
KÄPPALAVERKET
SSAB OXELÖSUND
VATTENFALL

BYTE VVX I RÖKGASRENING, STRÖMSUND
LÖPANDE UNDERHÅLL
HT-ÅNGA
RÖRINSTALLATIONER FÖR BOP ÖREBRO
KARLSTAD SJUKHUS
LÖPANDE UNDERHÅLL
LÖPANDE UNDERHÅLL
UNDERHÅLLSAVTAL FÖR ANLÄGGNINGEN I NYKÖPING

SSAB OXELÖSUND
HEDEMORA ENERGI
BOMHUS ENERGI
SSAB OXELÖSUND
BOLIDEN MINERAL
PILUM POLYPROJEKT
PILUM POLYPROJEKT
TELNISKA VERKEN LINKÖPING
HOLMEN PAPER HALLSTAVIK
BOLIDEN MINERAL
KMW
KMW
TETRA PAK
FORTUM
BOLIDEN MINERAL
MÄLARENERGI, VÄSTERÅS
STORA ENSO SKUTSKÄR
SÖDRA CELL TOFTE AS
BOLIDEN MINERAL
BILLERUD, SKÄRBLACKA

MEDIABRYGGOR
KRAFTBLOCK I HEDEMORA OCH SÄTER
BRÄNSLEHANTERING
LÖPANDE UNDERHÅLL
TELLUR
IGK, MÖNSTERÅS
RGK, VARBERG ENERGI
UTBYTE AV RÖKGASKANALER
LÖPANDE UNDERHÅLL
LÖPANDE UNDERHÅLL RÖNNSKÄRSVERKEN
VÄRMECENTRAL BRUMUNDDAL
PANNRESNING, VETLANDA
SERVICE UNDERHÅLLSAVTAL
OMBYGGNING AV SKORSTENSKANALER VÄRTAN
NICKELVERKET, RÖNNSKÄRSVERKEN
FJÄRRVÄRME, ROCKLUNDA
LÖPANDE UNDERHÅLL
UNDERHÅLLSARBETEN PÅ TOFTE BRUK NORGE
LÖPANDE UNDERHÅLL VID BOLIDEN
ÖVRIGA RÖR VID KAPACITETSHÖJANDE ÅTGÄRDER

SÖDRA CELL TOFTE AS
BOLIDEN MINERAL
SSAB OXELÖSUND
HEDEMORA ENERGI
BOMHUS ENERGI
SSAB OXELÖSUND
BOLIDEN MINERAL
ZANDER & INGESTRÖM
TELNISKA VERKEN LINKÖPING
HOLMEN PAPER HALLSTAVIK
BOLIDEN MINERAL
TETRA PAK
FORTUM
ROTTNEROS VALLVIKS BRUK
STORA ENSO SKUTSKÄR

UNDERHÅLLSARBETEN PÅ TOFTE BRUK NORGE
LÖPANDE UNDERHÅLL VID RÖNSSKÅRSVERKEN
HYTTOMSTÄLLNING
KRAFTBLOCK I HEDEMORA OCH SÄTER
CENTRALKYLEANLÄGGNING
LÖPANDE UNDERHÅLL
MEDIABRYGGOR FÖR BoRe
NY ELPANNA HOLMEN PAPER HALLSTAVIK
UTBYTE AV RÖKGASKANALER
LÖPANDE UNDERHÅLL
LÖPANDE UNDERHÅLL AITIKGRUVAN
SERVICE UNDERHÅLLSAVTAL
OMBYGGNING AV SKORSTENSKANALER VÄRTAN
BIORENINGSANLÄGGNING OCH BLEKERISLUTNING
LÖPANDE UNDERHÅLL

SÖDRA CELL TOFTE AS
MW POWER OY

PEAB SVETIGE AB
NCC
NCC
AB STOCKHOLMS LOKALTRAFIK
BOLIDEN MINERAL
SKELLEFTEÅ KRAFT
BOLIDEN MINERAL
GÄLLIVARE ENERGI
BOLIDEN MINERAL
TETRA PAK
NCC
SURAHAMMARS KOMMUNALTEKNIK
FORTUM
PEAB SVERIGE
HOLMEN PAPER

UNDERHÅLLSARBETEN PÅ TOFTE BRUK NORGE
LEVERANS AV RÖR TILL NYTT KRAFTBLOCK VATTENFALL
JORDBRO
BULLERSKYDD VID UTBYGGNAD AV E45
UPPFÖRANDE AV STÅLHALL VID ALLOYS VARGÖN
STÅLMONTAGE VID ERIKSBERGSDOCKAN GÖTEBORG
STÅL TILL NY BUSSEDEPÅ GUBBÄNGEN
LÖPANDE UNDERHÅLL VID RÖNNSKÄRSVERKEN
FJÄRRVÄRMEARBETEN
FÖRINSTALLATIONER FÖR TORKANLÄGGNING
SKORSTENSRENOVERING
LÖPANDE UNDERHÅLL AITIKGRUVAN
UNDERHÅLLSARBETEN VID MEJERIET I LULEÅ
FJÄRRVÄRMELEDNINGAR MELLAN ÅNGE OCH ALBY
KANALMONTAGE VID KRAFTVÄRMEVERKET SURAHAMMAR
BYPASS KANALER VID KRAFTVÄRMEVERKET I VÄRTEN
OLJERÖRSINSTALLATIONER FÖR NY HAMN I GÄVLE
LÖPANDE UNDERHÅLL VID PAPPERSBRUKET I HALLSTAVIK

STORA ENSO
PEAB SVERIGE
HOLMEN PAPER
STORA ENSO
VATTENFALL
VATTENFALL
SSAB OXELÖSUND

SSAB OXELÖSUND
TEKNISKA VERKEN LINKÖPING
AHLSTOM POWER

HOTAB ELDNINGSTEKNIK
EON VÄRME
STATOIL
SSAB OXELÖSUND

BRUNFIBERLINJE VID SKUTSKÄRSVERKEN
OLJERÖRSINSTALLATIONER FÖR NY HAMN I GÄVLE
LÖPANDE UNDERHÅLL VID PAPPERSBRUKET I HALLSTAVIK
BRUNFIBERLINJE VID SKUTSKÄRSVERKEN
UNDERHÅLLSAVTAL FÖR ANLÄGGNINGEN I UPPSALA
UNDERHÅLLSAVTAL FÖR ANLÄGGNINGEN I NYKÖPING
UPPFÖRANDE AV NY ÅNGPANNA VID ANLÄGGNINGEN I
OXELÖSUND
FJÄRRVÖRME TILL SJOKLAGER
RÖRINSTALLATIONER FÖR NY TURBIN
RÖRINSTALLATIONER FÖR NY AVGASRENING VID
HÄNDELÖVERKET
NYTT KRAFTBLOCK FÖR VATTENFALL GUSTAVSBERG
RÖRINSTALLATIONER FÖR BIO 70 ÖREBRO
RÖRINSTALLATIONER FÖR NY ÅNGPANNA BERG
RENOVERING AV SKORSTEN

METSO POWER
SIEMENS TURBOMACHINERY
GRYAAB
LAB SA LYON
SSAB OXELÖSUND
MW POWER OY

MW POWER OY
METSO POWER
FORTUM
BOLIDEN MINERAL
RADSCAN
SÖDRA CELL TOFTE AS
PEAB
NCC
PEAB
ÅNGE ENERGI
UMEÅ ENERGI
UMEÅ ENERGI
BOLIDEN MINERAL, RÖNNSKÄR
VATTENFALL

INDUNSTNING VID SCAS FABRIKER I OBBOLA
OMBYGGNAD AV TESTANLÄGGNING
RÖRINSTALLATIONER FÖR BRUTET VATTEN
NY RÖKGASKONDENSERING RENOVA PARTILLE
BYTE AV KOKSGASLEDNING
RÖR- OCH KANALINSTALLATIONER VID NYTT KRAFTBLOCK,
TJECKIEN
LEVERANS AV RÖR TILL NYTT KRAFTBLOCK I VITRYSSLAND
OMBYGGNAD AV ÅNGSYSTEM P5 KORSNÄS
RÖRINSTALLATIONER FÖR VÄRMEPUMPAR
AITIK ETAPP 2
RÖKGASKONDENSERING, VÄRTAN
UNDERHÅLLSARBETEN PÅ TOFTE BRUK NORGE
STOMKOMPLETTERING
GODSTÅGSVIADUKT GC-BRO
BULLERSKYDD E45 NOL-ÄLVÄNGEN
FJÄRRVÄRME ÅNGE –ALBY ETAPP B-C
FJÄRRVÄRME HOLMSJÖ-HOLMSUND
MEDIALEDNINGAR I NYTT VÄRMEVERK I DÅVAMYRAN 2 UMEÅ
RAMAVTAL FÖR RÖRTJÄNSTER UNDER 2008
ÅRSAVTAL FÖR FJÄRRVÄRMEINSTALLATIONER I UPPSALA OCH
NYKÖPING

MW POWER
HOLMEN PAPER, HALLSTAVIK
SSAB OXELÖSUND
E-ON VÄRME SVERIGE

SIEMENS TURBOMACHINERY
SSAB OXELÖSUND
E-ON VÄRME SVERIGE

METSO POWER
FORTUM
SÖDRA CELL TOFTE AS

RÖRINSTALLATIONER VID NYTT KRAFTBLOCK I JORDBRO
LÖPANDE UNDERHÅLL
FÖRLÄNGNING AV RAMAVTAL FÖR RÖRTJÄNSTER UNDER 2009
ÅRSV TAL FÖR FJÄRRVÄRMEINSTALLATIONER DRIFTSOMRÅDE
STOCKHOLM
OMBYGGNAD AV TESTANLÄGGNING
BYTE AV KOKSGASLEDNING
ÅRSV TAL FÖR FJÄRRVÄRMEINSTALLATIONER DRIFTSOMRÅDE
STOCKHOLM
INDUNSTNING VID SCAS FABRIKER I OBBOLA
RÖRINSTALLATIONER FÖR VÄRMEPUMPAR RGK KVV6
UNDERHÅLLSARBETEN PÅ TOFTE BRUK NORGE

RADSCAN INTERVEX

ORAB I GÄVLE

MJÖLBY SVARTÅDALEN ENERGI
SAXLUND INTERNATIONAL
STORA ENSO, HYLTEBRUK
KARLSTAD ENERGI

CAMBREX KARLSKOGA

KMW ENERGI
VATTENFALL

E-ON VÄRME SVERIGE

SSAB OXELÖSUND
SSAB OXELÖSUND
OXELÖSUNDS HAMN

MAN TURBO AG

METSO PAPER

INSTALLATION AV SKORSTENSRÖR DIMENSION 2100 MM, LÄNGD
2 x 130 M I DUPLEX SYRAFAST FÖR FORTUM VÄRME
VÄRTAVERKET

TILLVERKNING AV RÖKGASKANALER FÖR
RÖKGASKONDISERINGS, VÄRTAN
DIVERSE UNDERHÅLLSARBETEN VID HVC SÖRBY
DIVERSE UNDERHÅLLSARBETEN
NYA TRYCKLUFTSTAMMAR

11 KM FJÄRRVÄRMELEDNING DN300 FÖR KARLSTAD ENERGIS
HAMNLEDSPROJEKT

RÖRINSTALLATIONER PÅ NY PRODUKTIONSANLÄGGNING FÖR
LÄKEMEDELSSUBSTANSER

NYTT KRAFTBLOK FÖR KATRINEHOLM ENERGI
ÅRSAVTAL FÖR FJÄRRVÄRMEINSTALLATIONER I UPPSALA OCH
NYKÖPING

ÅRSAVTAL FÖR FJÄRRVÄRMEINSTALLATIONER DRIFTSOMRÅDE
STOCKHOLM

FÖRLÄNGNING AV RAMAVTAL FÖR RÖRTJÄNSTER UNDER 2008
RÖRINSTALLATION FÖR KOKGASANLÄGGNING
PROJEKTERING OCH INSTALLATION AV 1500 M
INDUSTRIVATTENLEDNING

INSTALLATION AV ÅNGA OCH HYDRAULISKA RÖRSYSTEM TILL
TURBIN LILLESJÖVERKET, UDDEVALLA
RÖRINSTALLATIONER PÅ KATRINEFORS BRUK

HOLMEN PAPER, HALLSTAVIK
HOLMEN PAPER, HALLSTAVIK
GRYCKSBO PAPER
JACAB

KEYVENT SWEDEN
ÖVIKS ENERGI

ÖVIKS ENERGI

UMEÅ ENERGI
VÄGVERKET PRODUKTION
MONDI DYNÄS
VA-INGENJÖRERNA

ÖVIKS ENERGI
BOLIDEN MINERAL, RÖNNSKÄR
BOLIDEN MINERAL, RÖNNSKÄR
BOLIDEN MINERAL, RÖNNSKÄR
BOLIDEN MINERAL, AITIK

NYTT SKIVFILTER PM12
LÖPANDE UNDERHÅLL
RÖRMONTAGE TILL NY ELPANNA
MONTAGE AV AMMONIAKLEDNINGAR PÅ ICAS KYLLAGER I
VÄSTERÅS
MEDIALEDNINGAR TILL NYTT VÄRMEVERK I ÖRNSKÖLDSVIK
RÖRBRYGGOR FRÅN NYTT VÄRMEVERK TILL DOMSJÖS
FABRIKER
HÖGTRYCKSÅNGLEDNING TILL NYTT VÄRMEVERK I
ÖRNSKÖLDSVIK
MEDIALEDNINGAR I NYTT VÄRMEVERK I DÅVAMYRAN I UMEÅ
FJÄRRVÄRMEUTBYGGNAD HÄRNÖSAND
RÖRINSTALLATIONER FÖR NY MAVATANK
RÖRINSTALLATIONER FÖR SANDTVÄTT, RENSTVÄTT, BRUTET
VATTEN OCH SANDPUMPSTATION, BODUM
INSTALLATION AV VILLAVÄXLARE
RAMAVTAL FÖR RÖRTJÄNSTER UNDER 2008
KYLSYSTEM PEAK 13 BLYKALDOVERKET
FJÄRRVÄRME BLYKALDOVERKET
RÖRENTREPRENAD ETAPP 1, KROSS OCH INFRAKT

WÄRTSILÄ FINLAND OY
WÄRTSILÄ BIOPOWER OY
SÖDRA CELL AB, MÖNSTERÅS

PILUM ENGINEERING AB

KARSKÄR ENERGI AB

STORA ENSO, HYLTEBRUK
SÖDRA CELL, MÖNSTERÅS
NEOVA PELLETS AB, FORSNÄS
NEOVA PELLETS AB, FORSNÄS
MJÖLBY SVARTÅDALEN ENERGI AB
SHELL
ÄLVKARLEBY FJÄRRVÄRME
BAE SYSTEMS HÄGGLUNDS
ÖVIKS ENERGI

BRUX
SKANSKA SVERIGE
PEAB SVERIGE
HOLMEN PAPER HALLSTAVIK

HOLMEN PAPER HALLSTAVIK
HOLMEN PAPER HALLSTAVIK

KRAFTVÄRMEPANNA VID RENOGEN I AMEL, BELGIEN
KRAFTVÄRMEPANNA VID HALMSTAD ENERGI OCH MILJÖ AB
TILLVERKNING OCH INSTALLATION AV RÖKGASKANAL MELLAN
ÅP5 OCH ELFILTER
NY RÖKGASRENINGSANLÄGGNING VID KV1 TEKNISKA VERKEN I
LINKÖPING
TILLVERKNING AV NYA RÖKGASKANALER OCH NY
SKORSTENSINSATS
NYTT INTERNT FJÄRRVÄRMENÄT I KRAFTBLOCKET
INKOPPLING AV NYTT FILTER FÖR FJÄRRVÄRME
ÅTERSTÄLLNING AV KANALSYSTEM EFTER BRAND
NYTT KANALSYSTEM FÖR FRAMSTÄLLNING AV PELLETS
DIVERSE UNDERHÅLLSARBETEN VID HVC SÖRBY
FLYGBRÄNSLEANLÄGGNING I GÄVLE HAMN
PANNCENTRAL
NYBYGGNAD AV PROVHALL ÖRNSKÖLD SVIK
FJÄRRVÄRMEINSTALLATIONER I VILLOR OCH MINDRE HYRESHUS
I ÖRNSKÖLD SVIK
KYLINSTALLATIONER SEKABS KONTOR ÖRNSKÖLD SVIK
BADRUMSRENOVERING KV. BACKEN ÖRNSKÖLD SVIK
BADRUMSRENOVERING HAMMARVÄGEN ÖRNSKÖLD SVIK
BYTE AV HUVUDVARMVATTENLEDNING UNDER FABRIKSSTOPP
VECKA 16
BYTE AV HUVUDÅNGLEDNING DN 800
RÖRMONTAGE TILL TRE NYA RAFFINÖRER

VATTENFALL VÄRME

SSAB OXELÖSUND

ENVAC SCANDINAVIA

SSAB OXELÖSUND

SIEMENS TURBOMACHINERY AB FINSPÅNG

STORAENSO SKOGHALL

STORAENSO SKOGHALL

OKQ8

EON AB

ALCRO-BECKERS

SAKAB NORRTORP

SAKAB

MILKO KARLSTAD

METSO PAPER

ROTTNEROS ROCKHAMMAR

FVB

SSAB OXELÖSUND

ENVAC SCANDINAVIA

PEAB

ENVAC SCANDINAVIA

SSAB OXELÖSUND

INSTALLATION AV FJÄRRVÄRMESERVICE OCH VVX INSTALLATION
I KV. KEDJAN

ÄNDRING OCH ANSLUTNINGAR AV MEDIALEDNINGAR FÖR
SEKUNDÄRMETALLURGI

SOPSUGINSTALLATION ST. OLOV HOSPITAL FAS 2

GRANULERINGSANLAGGNING

RÖR OCH MEK INSTALLATIONER PÅ TURBINTESTANLÄGGNING
TRIFS

UTBYTE RÖRSYSTEM TALLOLJEKOKERI

LÖPANDE UNDERHÅLLSAVTAL

E85 SAMT RME INBLANDNING I BRÄNSLE

PUMPSTATION FÖR FJÄRRVÄRME BETTORP, ÖREBRO

RÖRMONTAGE PÅ NY FÄRGFABRIK I NYKVARN

RÖRINSTALLATIONER INERTGASSYSTEM

FILTRERING AVFALLSVATTEN

SVETSNING AV MEJERIRÖR

INSTALLATIONER PÅ PAPPERSMASKIN "DOUBLE THREE" OCH
"LILA KARGIT"

INSTALLATION AV NYTT INMATNINGSRÖR

FJÄRRVÄRME SKUTSKÄR ETAPP 16

INSTALLATION AV LASERMÄTANLÄGGNING

AVFALLSANLÄGGNING FÖR FLYGKÖK ADDIS ABEBA, ETIOPIEN

FJÄRRVÄRME TILL BUSSEDEPÅ ARLANDA

SOPSUGSINSTALLATION RINKEBY

BYTE AV KOKSGASLEDNING DN700

YIT OY
SSAB OXELÖSUND
VATTENFALL VÄRME
ÄLVKARLEBY ENERGI
SSAB OXELÖSUND
YIT FJÄRRVÄRME
ENVAC SCANDINAVIA

SOPSUGSINSTALLATION ESPOO FIN
VENTILSTATION HÄRDLINJE 4
FJÄRRVÄRME DN250 GUSTAVSBERG
FJÄRRVÄRMEINSTALLATION
INSTALLATION AV BOLLFILTERANLÄGGNING
LFV ARLANDA
SOPSUGSYSTEM TILL SVEA ARTILLERI

DRAKA KABEL AB

DRAKA KABEL AB

WÄRTSILÄ BIOPOWER OY

TRANÅS ENERGI AB

VATTENFALL VÄRME AB NORDEN

WÄRTSILÄ BIOPOWER OY

MJÖLBY SVARTÅDALEN ENERGI AB

MJÖLBY SVARTÅDALEN ENERGI AB

VATTENFALL AB VÄRME NORDEN

PILUM AB

NEOVA AB

RÅSJÖ TORV AB

TRÄULIT AB, ÖSTERBYMO

TILLVERKNING OCH INKOPPLING AV 15 M3 KYLVATTENTANK I
NÄSSJÖ

KYLSYSTEM FÖR NY KABELMASKIN I NÄSSJÖ

UPPVÄRMNINGSSYSTEM FÖR NYTT PANNHUS

NY TRANSPORTÖR FÖR BRÄNSLEINMATNING

FJÄRRVÄRMEANSLUTNING MELLAN NY OCH GAMMAL PANNA I
MOTALA

KRAFTVÄRMEPANNA VATTENFALL AB I MOTALA

OMBYGGNAD AV ASKAHANTERINGEN VID HVC SÖRBY

DIVERSE UNDERHÅLLSARBETEN VID HVC SÖRBY

NYA HETVATTENPUMPAR VID HEMMINGSSONS TRÄ I VIMMERBY

TILLVERKNING AV TVÅ STYCKEN LUTTANKAR MED SÄKER-
HETSINVALLNING

NYA RÖKGASKANALER TILL PELLETSFABRIK I FORSNÄS

MONTERING OCH ÅNGANSLUTNING AV NY PELLETPRESS

TILLVERKNING AV GJUTFORMAR FÖR STORBLOCKSVÄGGAR

SSAB OXELÖSUND
KVAERNER POWER
SAKAB
AKZO NOBEL
AHLSTROM STÄLLDALEN
ENKÖPING KRAFT
STORA ENSO SKOGHALL
ARVIKA FJÄRRVÄRME
LUNDS ENERGI
ENVAC
SSAB OXELÖSUND
PREEM
KORSNÄS
KMW
VA INGENJÖRERNA
UMEÅ ENERGI
ÖRNSKÖLDSVIKS KOMMUN
BAE SYSTEMS HÄGGLUNDS
FASTEC
MITTFRYS
VG-POWER
OKQ8
VA INGENJÖRERNA
HSB
SSAB

INSTALLATION AV HYTTSSOTSYSTEM
KRAFTVÄRMEBLOCK FALU ENERGI
ÅNGREDUCERSTATION
TORRDEMISTER
OMBYGGNAD PAPPERSMASKIN
FJÄRRVÄRMEKYLNING
SERVICESYSTEM PANNA 11
INSTALLATION AV PELLETS PANNA
FJÄRRVÄRME MELLAN LUND OCH ESLÖV
SPOSUGINSTALLATION STUREBY
SEMESTERSTOPP 06
RME ANLÄGGNING GÄVLE HAMN
NY CENTRALKYLA SP5 OCH KAUSTICERING
NY FASTBRÄNSLEPANNA NORRTÄLJE ENERGI
HUSUMS RENINGSVERK
FRIKYLA GRANITEN
PUMPSTATION ÅMYNNET
PROVRUM
NYTT IKEA-VARUHUS
FRYSRUMSINSTALLATIONER ÅNGE
HARSPRÅNGETS KRAFTSTATION
CISTERNDEPÅ BIODISEL SUNDSVALL
BODUMS AVLOPPSRENINGSVVERK
FJÄRRVÄRME BJÖRKDUNGEN SUNDSVALL
INSTALLATION AV SKÄNKVÄRME

SSAB OXELÖSUND
VATTENFALL VÄRME NORDEN
ENVAC SCANDINAVIA
ÄNGELHOLMS ENERGI
SSAB OXELÖSUND

ENVAC SCANDINAVIA
FORTUM VÄRME
SVEAB
SSAB OXELÖSUND
MÄLARENERGI VÄSTERÅS
SSAB OXELÖSUND
ENVAC SCANDINAVIA
KEYVENT
LUFTFARTSVERKET
KRAMFORS KOMMUN
VA INGENJÖRERNA
FASTEC
AKZO NOBEL
KVAERNER POWER
TROLLHÄTTE ENERGI AB
VATTENFALL VÄRME AB
INLANDS KARTONGBRUK
MJÖLBY SVARTÅDALEN ENERGI AB
MJÖLBY SVARTÅDALEN ENERGI AB
EKSJÖ ENERGI AB
TRÄULLIT AB, ÖSTERBYMO

FÖRLÄNGT RAMAVTAL
UNDERHÅLLSAVTAL MEK/SVETSTJÄNSTER
SOPSUGINSTALLATION, STORSKOGEN ETAPP 2
DN400 FJÄRRVÄRMEUTMATNING, KVV ÅKERSLUND
KONSTRUKTION SAMT INSTALLATION AV NYTT KYLSYSTEM TILL
NORMUGN 1
SOPSUGINSTALLATION, HAMMARBY GÅRD
TURBINKYLNING NYNÄSHAMNS KVV
FJÄRRVÄRMEINSTALLATION SKÄRHOLMEN
UTSUGSKANALER SKÄNKUGN
FJÄRRVÄRME DN800
ÅNGREDUCERSTATION OK2
SOPSUGINSTALLATION RINKEBY ETAPP 3
STÄLLVERKSKYLA PM4 OCH PM5, KORSNÄS
SPOLHALL ÖRNSKÖLDSDVIKS FLYGPLATS
NYDALS VATTENVERK
STENSELE KRAFTVERK
NYTT IKEAVARUHUUS I TIMRÅ
INSTALLATION AV JÄRNKLORIDFABRIK
OMBYGGNAD AV KVV SKÄRBLACKA
RÖKGASKONdensERINGSANLÄGGNINGVID HVC LEXTORP
NORDEN DIVERSE UNDERHÅLLSARBETEN VID MYRESJÖHUS
TILLVERKNING AV BUFFERT- OCH PUMPTANK
OMBYGGNAD AV ASKHANTERINGEN VID HVC SÖRBY
DIVERSE UNDERHÅLLSARBETEN VID HVC SÖRBY
PUMPINKOPPLINGAR VID VA-VERKET, EKSJÖ
TILLVERKNING AV GJUTFORMAR FÖR STORBLOCKSVÄGGAR

ARVIKA FJÄRRVÄRME
SÖDRA MÖNSTERÅS
ABB CELLIER
KRAMFORS KOMMUN
ENVAC SCANDINAVIA AB
SSAB OXELÖSUND
VATTENFALL VÄRME AB
KVAERNER POWER

VOITH NORGE AS
HOLMEN PAPER
ENVAC CENTRALSUG AB
BABCOCK & WILCOX VÖHLUND

RÄDDNINGSVERKET
UMEÅ ENERGI
FRÖLANDERS ENTREPRENAD

RENHÅLLNINGSBOLAGET I HALMSTAD AB

SMURFIT MUNKSJÖ PAPER AB
SWEDISH TISSUE AB, KISA
INGARPS TRYCKIMPREGNERING AB
KINDA KOMMUN
VATTENFALL AB VÄRME NORDEN
SWEDISH TISSUE AB, KISA

VATTENFALL AB VÄRME NORDEN
TRÄULLIT AB, ÖSTERBYMO

FJÄRRVÄRME ETAPP 6
OMBYGGNAD LUTSYSTEM
NYTT SMETKÖK FÖR PM4 OCH PM5, KORSNÄS
NYTT VATTENVERK
SOPSUGSINSTALLATIONER
OMBYGGNAD AV ÅNGSYSTEM
BYTE PRIMÄRLUFO
RÖRINSTALLATIONER TILL KRAFTVÄRMEVERKET VID BORÅS
ENERGI
SLUDGEFILTER ÖREBRO KARTONGBRUK
PM11 BLEKERI, NY PRESS
RÖRLEDNINGAR FÖR SOPSUG I STORSKOGEN SUNDBYBERG
MONTAGELEDNING VID RÖRINSTALLATIONER FÖR
KRAFTVÄRMEVERKET I LINKÖPING
RÄDDNINGSSTATION I HÄRNÖSAND
HETVATTENCENTRAL VID ÅLIDSHEMS VÄRMECENTRAL
BRANDVATTENSYSTEM I JÄRNVÄGSTUNNLAR FÖR
BOTTNIABANAN
RÖKGASRENINGSANLÄGGNING SAMT NYA LUFTKANALER TILL
PANNA 1 OCH PANNA 2 VID KRISTINEHEDSVERKET
DIVERSE OMBYGGNINGAR
OMBYGGNAD AV BAKVATTENTANK
OMBYGGNAD AV MÅLNINGSLINJE
TILLVERKNING OCH MONTAGE AV BREDBANDSLÅDOR
NYA RÖKGASKANALER VID MYRESJÖHUS
OMBYGGNAD MASSAKAR 1 OCH 2 SAMT MONTAGE AV NYA
SIDOMOMTERADE OMRÖRARE
DIVERSE UNDERHÅLLSARBETEN VID LÅNGASJÖNÄS I KISA
TILLVERKNING AV GJUTFORMAR FÖR STORBLOCKSVÄGGAR

ENPRIMA ENGINEERING LTD

PEAB

KVAERNER PULPING

CRANE AB

LUFTFARTSVERKET

FORTUM

ENVAC CENTRALSUG AB

ENVAC CENTRALSUG AB

STORA ENSO

ASTRA ZENECA

ENVAC

OKQ8

OLJIBE

SÖDERENERGI

VATTENFALL

FORTUM VÄRME

CRANE AB

MÖLNDALS ENERGI AB

VATTENFALL AB MEGA

VATTENFALL AB MEGA

NORSK ENERGIGJENVINNING A/S

VATTENFALL AB

SWEDISH TISSUE AB, KISA

SWEDISH TISSUE AB, KISA

NY PANNA VID SCA'S ANLÄGGNING, LILLA EDET

600 VATTENLEDNING ÅT PEAB, HAMMARBY SJÖSTAD

RÖRINSTALLATION TILL NYA KRAFTVÄRMEVERKET, NYNÄSHAMN

PAPPERSMASKIN VID TUMBA BRUK

OM- OCH TILLBYGGNAD VID ÖRNSKÖLDSVIKS FLYGPLATS

VATTENBEHANDLINGSANLÄGGNING I NYNÄSHAMN ÅC2

MOBILT SOPSUGSYSTEM I ÖR, SUNDBYBERG

RÖRLEDNINGAR FÖR SOPSUG I NEW YORK

MATARVATTENLEDNING FÖR KVARNSVEDENS NYA UTBYGGNAD

UTBYGGNAD AV MEDIAFÖRSÖRJNING

INSTALLATION AV SOPSUGSYSTEM

BYTE AV CISTERNBOTTEN LOUDDEN

OLJA OCH KONDENSATSYSTEM VID BERGS OLJEHAMN

BYGGNATION AV ROSTERSYSTEM

PRIMÄRLUFTSYSTEM IDBÄCKSVÄRKET

VATTENRENINGSANLÄGGNING

MÅLDBEREDNING TUMBA BRUK

BYTE AV VÄRMEVÄXLARE VID RISKULLAVERKET

OMBYGGNAD AV BRÄNSLEINMATNING VID ASSI DOMÄN I

VIMMERBY

OMBYGGNAD AV ASKHANTERING VID ASSI DOMÄN I VIMMERBY

TILLVERKNING OCH MONTAGE AV SOPKROSSANLÄGGNING I

VÄSTERVIKS MILJÖSTATION

DIVERSE UNDERHÅLLSARBETEN VID MYRESJÖHUS

HÖJNING AV TVÅ ST MASSAKAR GENOM GOLVPLAN

TILLVERKNING OCH MONTAGE AV NY SLAMTANK VID

RENINGSVÄRKET

FORTUM VÄRME
ASTRA ZENECA
B + V INDUSTRITEKNIK, TYSKLAND
PEAB
KVAERNER PULPING
BIRKA VÄRME

NORRENERGI AB SOLNA
NCC

SYDKRAFT VÄRME TIMRÅ
SYDKRAFT MÅLARENERGI
SAKAB, KUMLA
JÄMTKRAFT ÖSTERSUND
UMEÅ ENERGI
OKQ8
LANDSTINGSFASTIGHETER VÄSTERNORRLAND
SKILSTUNA MILJÖ & ENERGI AB

SKILSTUNA MILJÖ & ENERGI AB

JÄMTKRAFT AB, ÖSTERSUND
ASTRA ZENECA, SÖDERTÄLJE
MJÖLBY SVARTÅDALEN ENERGI AB
MUNKSJÖ PAPER AB, JÖNKÖPING
MUNKSJÖ PAPER AB, JÖNKÖPING
SÅBI PELLETS AB

RÖRLEDNINGAR TILL FÖRBÄTTRAD BRÄNSLELOGISTIK
RÖRLEDNINGAR TILL NY TANKGÅRD, SNÅCKVIKEN
RÖRINSTALLATIONER FÖR NY TURBINANLÄGGNING, SAKAB
PILOTANLÄGGNING FÖR ETANOL VID DOMSJÖFABRIKEN
RÖRSYSTEM FÖR NY PANNA VID TRELLEBORGS INDUSTRI AB
PROJEKT P4 I HÖGDALEN, ÅNGA – KONDENSAT OCH ÖVRIGA
RÖRLEDNINGAR
UTBYGGNAD AV FJÄRRKYLA
SPILLVÄRMELEDNING FÖR VÄRMEPUMPAR TILL ÖRNSKÖLDSDVIKS
ENERGI
FJÄRRVÄRMEBYGGNATION FÖR SÖDRA LUNDEVÄLLEN TIMRÅ
RÖRINSTALLATION FÖR NY RÖKGASKONDENSERING
MONTAGE AV KOMPLETT RÖRSYSTEM TILL VÄRMEVERK
BYGGNATION AV PROCESSHETVATTENSYSYSTEM
FJÄRRVÄRMEUTBYGGNAD I BJURHOLM OCH UMEÅ STAD
OMBYGGNAD AV BRÄNSLEDEPÅ, SUNDSVALL
BYGGNATION AV NY BERGKYLAANLÄGGNING
ANLÄGGNING FÖR UTVINNING AV LAKVATTEN
VID LILLA NYBY
TILLVERKNING OCH MONTAGE AV 50 M3 LUTTANK MED
TILLHÖRANDE SÄKERHETSINVALLNING VID LILLA NYBY
RÖKGASKONDENSERINGSANLÄGGNING VID KVV LUGNVIK
RÖKGASRENINGSANLÄGGNING VID ÅNGCENTRAL 325
DIVERSE UNDERHÅLLSARBETEN VID HVC SÖRBY
TILLVERKNING AV FÖRRÅDS- OCH MASKINKAR FÖR PM13
DIVERSE UNDERHÅLLS ARBETEN
TILLVERKNING OCH MONTAGE AV TVÅ ST TORKCYLINDRAR
TILL PELLETSFABRIK

FORTUM ENGINEERING

ATRIA LITHELLS
HOLMEN PAPER
ROTTNEROS ROCKHAMMAR
KVAERNER PULPING
HOLMEN PAPER HALLSTAVIK

PURAC

BIRKA VÄRME STOCKHOLM
SKANSKA
BIRKA VÄRME STOCKHOLM
HOLMEN PAPER HALLSTAVIK
BIRKA VÄRME STOCKHOLM
STOCKHOLMS GATUKONTOR
BIRKA VÄRME STOCKHOLM
SPECIALSERVICE
AVFALLSTEKNIK
VALMET OY, PANSIO, FINLAND

VALMET OY, PANSIO, FINLAND
KARSKÄR ENERGI AB, GÄVLE

MJÖLBY SVARTÅDALEN ENERGI AB
VÄSTERVIKS VÄRME AB

FJÄRRVÄRMEANLÄGGNING MED FLISELDAD
PANNA 30 MW

NYTT CENTRALKYLSYSTEM
NY PAPPERSMAKIN PM11
CTMP 2001

NY INDUNSTNING VID STORAENSO NORRSUNDET
LEVERANS AV NY KYLMASKIN FÖR CENTRALKYLA TILL
HALLSTAMAX

MONTAGE AV TOMRÖR OCH BRANDPOSTER SÖDRA LÄNKEN
STOCKHOLM

INSTALLATION AV NY TURBIN BIO6 HÖGDALEN
SVETSNING AV GASLEDNINGAR SÖDRA LÄNKEN STOCKHOLM
FJÄRRVÄRME ASPUDDEN STOCKHOLM

UTBYGGNAD AV MASSAFABRIKEN FÖR PM11 HALLSTAMAX
FJÄRRKYLA/FJÄRRVÄRME SV MÄSSAN ÄLVSJÖ
MARKVÄRME RINKEBYTORG STOCKHOLM

FJÄRRKYLA NORR ETAPP 3 I TUNNEL
DIV SOPSUGANLÄGGNINGAR I SVERIGE, NORGE OCH DANMARK
BLÅKULLA SOLNA NY SOPSUGANLÄGGNING
TILLVERKNING OCH MONTAGE AV AVLUFTNINGSUTRUSTNING
TILL PM8 VID MODO PAPER I HUSUM

MONTAGE AV AHR-TORN VID MODO PAPER I HUSUM
TILLVERKNING OCH MONTAGE AV UTRUSTNING FÖR
GROVSÅLLNING AV ASKA

DIVERSE UNDERHÅLLSARBETEN VID HVC SÖRBY
OMBYGGNAD AV BRÄNSLEINMATNING

CELERO
AKZO NOBEL
MODO PAPER HUSUM
CELERO
LOCUM
LUFTFARTSVERKET
MODO PAPER HUSUM
HÖGSKOLAN NYKÖPING
SKANSKA SVERIGE AB
BIRKA VÄRME STOCKHOLM

AGA

AHLSTRÖM

DEXTER NONWOVENS
AB FRIJO
FUNDIA SPECIAL BAR
HUDIK KRAFT AB, HUDIKSVALL
HUDIK KRAFT AB, HUDIKSVALL
ENERGIVERKEN I HALMSTAD AB
VALMET GORIZIA S.P.A. ITALIEN

NORRKÖPING MILJÖ & ENERGI AB

VATTENFALL AB
VATTENFALL AB
FINESS AB, KISA

KYLVATTENFÖRSÖRJNING NY KYLMASKIN VOLVO TORSLANDA
MEHEC OM- OCH TILLBYGGNAD AV CD-FABRIK
RÖRINSTALLATIONER FÖR BESTRYKARMASKIN
KYLVATTENFÖRSÖRJNING VSC 2000 VOLVO SAFETY CENTRE
BILD OCH ENTRÉ SÖDERSJUKHUSET
NY FLYGTERMINAL
NY CENTRALKYLA I PAPPERSBRUKET
VVS INSTALLATIONER
SÖDRA LÄNKEN STOCKHOLM, TRYCKSLAMLEDNING
FJÄRRVÄRME I TUNNEL UNDER TRANEBERGSBRON MELLAN
KUNGSHOLMEN OCH ULVSUNDAPLAN
KOMPRESSORCENTRAL FÖR OXYGEN, SÖDRA CELL AB
MÖNSTERÅS BRUK
BYTE AV LAMELLPAKET I INDUNSTARE, SÖDRA CELL AB
MÖNSTERÅS BRUK
TEMPERATURHÖJNING AV PROCESSVATTEN
FJÄRRVÄRME I TUNNEL UNDER RIDDARFJÄRDEN
INFRAVÄRMARE FÖR GASOL
KVÄVEREDUKTIONSANLÄGGNING, DJUPEDALSVERKET
TILLVERKNING OCH MONTAGE AV 55M³ AMONIAKTANK
RÖKGASKONDISERINGSANLÄGGNING VID HVC TURBINGATAN
BYTE AV YANKEEKÅPA MED TILLHÖRANDE KANAL
TILLVERKNING VID PM4 BÄCKHAMMARS BRUK
TOTALREPARATION PÅ REPARATION PÅ PENTHOUSE
EFTER EXPLOSION VID P11, HÄNDELÖVERKET
OMBYGGNAD AV ASKHANTERINGEN I VETLANDA
ÅRLIG REVISION AV PANNA VID SILVERDALENS PAPPERSBRUK
DIVERSE OMBYGGNINGAR