



TENTE Industrial

Tunga laster – lätta att flytta
Länkhjul för teater och scener



Better Mobility. Better Life.

Tunga laster – lätta att flytta

Länkhjul för teater och scener



Dekor, scener, plattformar och sittplatser för publiken måste monteras och flyttas till rätt plats.

Om du letar efter ett tillförlitligt sätt att flytta sittplatser eller behöver flytta scenutrustning tyst och enkelt under en föreställning då är TENTE:s länkhjul det perfekta valet.

Våra länkhjul har stjärn kvalitet. De är robusta, hållbara och lätta att flytta på många olika golvytor, både inomhus och utomhus.

Berätta bara vad du behöver så hjälper vi dig gärna att hitta de perfekta länkhjulen för jobbet.

Robusta

Användningen av kvalitetsmaterial och en högvärdig blåpassiverad ytfinish säkerställer en mycket lång livslängd.

Råstarka

Tack vare den gedigna konstruktionen kan länkhjulen i 3470-serien flytta laster på upp till 400 kg per länkhjul.

Lastkapaciteten hos alla våra länkhjul testas dynamiskt i enlighet med SS-EN 12532.

TENTE:s teaterplattor klarar laster upp till 2,1 ton, beroende på modell.

Tysta och smidiga

Hjulen är gjorda av kvalitetsmaterial och försedda med precisionskullager. Vi erbjuder både konvexa och platta slitbanor, vilket garanterar smidig och tyst gång.

LINEA load Ø 50

Serierna 5920/5925 load

Den nya load-serien

LINEA 50 load är ett länkhjul med stor lastkapacitet och låg totalhöjd. I dagsläget erbjuder det den största dynamiska lastkapaciteten för ett dubbelhjul av syntetmaterial.



Nya möjligheter med högre lastkapacitet

UAP-hjulen ger större motståndskraft under belastning och förbättrar rörligheten jämfört med 50 mm länkhjul av standardtyp.

Standardfästena med 10 mm diameter ger LINEA 50 load en dynamisk lastkapacitet på hela 100 kg per hjul.

Lastkapaciteten är testad enligt SS-EN 12530 Industrihjul – Hjul för institutionsanordningar.

Det här länkhjulet uppfyller samtliga krav i SS-EN 12530 utom när det gäller test av vridspel (swivel play test).

Smart bromsspak

När bromsspaken på Linea 50 load är aktiverad är den i kontakt med marken. Detta minskar risken för skador på bromsspaken avsevärt.

Bromssystemet är monterat med en fjäder i en kassett. Fjädern hjälper till att upprätthålla bromsfunktionen och ger en jämnare aktivering.



Vinnande produkt
Interzum 2015

LINEA load-hjul:

UAP: Hjul kropp i polyamid
Slitbana: Polyuretan, precisionskullager

Hölje:

Hölje i polyamid

Hjulstorlek:

Ø 50 mm

Lastkapacitet:

100 kg

Standardfärger:



RAL 7001



RAL 7001



RAL 9002



RAL 9002



RAL 9011



Fig.: 5920 UAP 050 L51

Länkhjul för lättare dekor och liknande

2470-serien

Apparathjul av pressad stålplåt är en klassiker i TENTE:s produktsortiment. Det här länkhjulet används inom nästan alla områden. De är idealiska för användning i butiker, på utställningar och mässor samt inom logistikområdet.

Tack vare de många olika typerna av kompatibla komponenter finns dessa länkhjul i många olika versioner. Olika hjuldiametrar, med eller utan broms, olika bromsalternativ, samt hjul i högkvalitativa syntetmaterial och med olika slitbanematerial. Tillgången till elektriskt ledande versioner gör dessutom att de kan användas till nästan allt.

Om det stora urvalet gör det svårt att välja är du välkommen att kontakta oss.

Vi hjälper dig att snabbt hitta det perfekta länkhjulet för dina behov: ett robust och snyggt länkhjul med lång livslängd.

2470-serien:

Hölje i pressad stålplåt, blåpassiverad, svänghuvud med dubbelkullager, hjulaxel med mutter

Finns som:

2470 Svängbart länkhjul
2471 Svängbart länkhjul med riktningslås
2475 Svängbart länkhjul med hjulbroms
2477 Svängbart länkhjul med totallås
2478 Fast hjul

Hjulstorlekar:

Ø 50 mm till 150 mm

Lastkapacitet:

Upp till 100 kg per länkhjul

Fästen:

Alla standardfästen för montering och modifiering.



Bulthål

Platta

Solid tapp



Expanderfästen

Länkhjul med bulthålsfäste kan monteras med standardbultar av valfri längd i efterhand.

Hjul för 2470-serien



PJO Hjul kropp: Polypropylen
Slitbana: TENTEpren (termoplastiskt gummi) glidlager utan trådskydd



PJP Hjul kropp: Polypropylen
Slitbana: TENTEpren (termoplastiskt gummi) precisionskullager med trådskydd



Fig.: 2470-serien

Länkhjul för dekor och liknande

2970-serien



Fig.: 2970 PJO 075 P30



Fig.: 2977 PJP 075 P30

Dubbelhjul – 2970-serien

Hölje i pressad stålplåt, blåpassiverad, svänghuvud med dubbelkullager, hjulaxel med mutter

Finns som:

- 2970 Svängbart länkhjul
- 2977 Svängbart länkhjul med totallås (Hjuldiameter 75 mm)

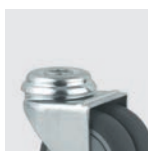
Hjulstorlekar:

Ø 75 mm

Lastkapacitet:

Upp till 100 kg per länkhjul

Fästen:



Bulthål



Platta

Hjul för 2970-serien



PJO Hjul kropp: Polypropylen
Slitbana: TENTEpre (termoplastiskt gummi) glidlager utan trådskydd



PJP Hjul kropp: Polypropylen
Slitbana: TENTEpre (termoplastiskt gummi) precisionskullager med trådskydd



Fig.: 2970 PJP 075 P50

Länkhjul för tyngre dekor och liknande

3470-serien

Fördelar

Dessa länkhjul har utvecklats speciellt som standardhjul för teatrar och scenbyggen.

Med en mängd olika hjul att välja mellan är det enkelt att hitta det perfekta länkhjulet för varje golvyta. Det finns olika slitbanematerial att välja mellan.

- hjulen har precisionskullager eller rullager
- de har lågt rull- och svängmotstånd
- mycket tyst gång

3470-serien finns som:

- 3470 Svängbart länkhjul
- 3477 Svängbart länkhjul med totallås
- 3478 Fast hjul

Hölje:

Hölje i pressad stålplåt, blankförzinkad, blåpassiverad, svänghuvud med dubbelkullager, hjulaxel med mutter, dammskydd

Hjulstorlekar:

Ø 100 mm och 125 mm med navlängd 46 mm

Lastkapacitet:

Upp till 300 kg per länkhjul, beroende på modell

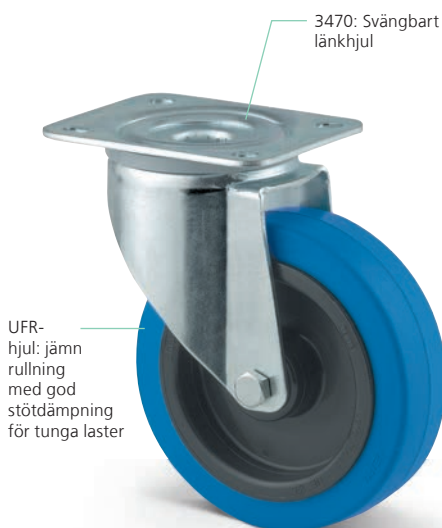
Fästen:



P62-platta

Bulthål P30

Platta fast hjul



UFR-hjul: jämn rullning med god stötdämpning för tunga laster

Fig.: 3470 UFR 100 P62



PJP SUPRATECH-hjul: golvskonande med tyst gång

Fig.: 3477 PJP 100 P30-13 SUPRATECH blå

Möjliga hjulkombinationer:

UFR: jämn rullning med god stötdämpning för tunga laster



Hjulkropp: Polyamid, svart
Slitbana: Elastiska däck, blå icke-märkande

Lager: Rullager
Hjulstorlekar: Ø 100 mm och 125 mm
Lastkapacitet: 250 kg

PJP SUPRATECH: golvskonande med tyst gång, för lättare användning



Hjulkropp: Polypropylen, svart
Slitbana: TENTEpren (termoplastiskt gummi), icke-märkande

Lager: Precisionskullager
Hjulstorlekar: Ø 100 mm och 125 mm
Lastkapacitet: 160 kg

ITP: lågt rullmotstånd, med goda golvskonande egenskaper, utmärkt slitstyrka



Hjulkropp: Aluminium
Slitbana: Elastiskt däck, vulkaniserat,
Lager: Precisionskullager med trådsydd

Hjulstorlek: Ø 100 mm
Lastkapacitet: 300 kg

Kan fås med antingen platt eller konvex slitbana



Standardversion: platt slitbana



konvex slitbana

Teaterplattor för låga höjder och extra rörlighet

Serierna S-2470 och S-5920 load

Teaterplattor

TENTE:s teaterplattor är speciellt lämpade för att transportera tung scenutrustning. Den höga lastkapaciteten på varje enskild hjul mångdubblas här.

Hjulens placering och konstruktion gör det möjligt att manövrera tunga laster med lätthet, även i trånga utrymmen.

Teaterplattorna är robusta och hållbara. De kan köras på många olika typer av golv och uppfyller alla krav på rörlighet.

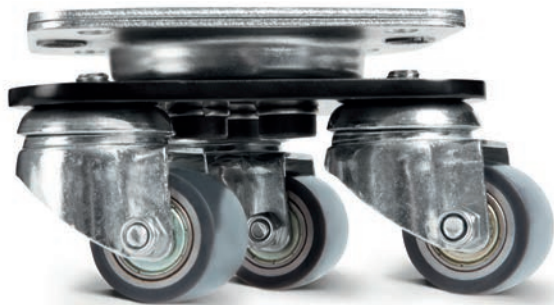


Fig.: S-2470 ETP 035 P62

Fördelar

- Extremt låg totalhöjd
- Hög viktkapacitet
- Litet utligger gör det enkelt att komma nära kanter
- Konvex slitbana för extra rörlighet
- Lätt att montera på plats
- Får plats på trappsteg i fall det finns trappor
- P62-fäste enligt normerna

Teaterplatta med låg höjd (S-2470-serien)

Länkhjul-Ø: 35 mm
 P62-fäste: 105 x 85 mm
 CC-fäste: 80 x 70 mm
 Hål i fäste M8: 9 mm
 Totalhöjd: 76 mm
 Lastkapacitet: 240 kg
 Egen vikt: 1,62 kg

Hjul:

ETP: lågt rullmotstånd, goda golvskonande egenskaper, utmärkt slitstyrka



Hjulkropp: Gjutjärn
 Slitbana: Polyuretan
 Lager: Precisionskullager
 Hjulstorlek: Ø 35 mm
 Lastkapacitet: 100 kg

Fäste:



P62-platta

Hjul:

UAP: LINEA 50 load är ett länkhjul med stor lastkapacitet och låg totalhöjd. Syntetiskt dubbelhjul med extrem rörlighet.



Hjulkropp: Polyamid
 Slitbana: Polyuretan
 Lager: Precisionskullager
 Hjulstorlek: Ø 50 mm
 Lastkapacitet: 100 kg

Fäste:



P63-platta



Fig.: S-5920 UAP 050 P63

Fördelar

- Extrem rörlighet
- Syntetiska dubbelhjul
- Hög viktkapacitet
- Helst svarta och ger inga reflexer från belysningen
- Lätt att montera på plats
- Svänghuvud 3640 med förslutet kullager för extra rörlighet
- P63-fäste enligt normerna

Teaterplatta – rörlighet (S-5920-serien)

Länkhjul-Ø: 50 mm dubbelhjul
 P63-fäste: 137 x 105 mm
 CC-fäste: 105 x 80/75 mm
 Hål i fäste M10: 11 mm
 Totalhöjd: 91 mm
 Lastkapacitet: 300 kg
 Egen vikt: 2,23 kg

Teaterplattor

S-3470-serien



Fig.: S-3470 ITP 100 P30 konvex

Fördelar

- Robust design
- Konvexa slitbanor för extra rörlighet
- Olika hjulalternativ
- Lätt att montera på plats
- Svänghuvud 3640 med förslutet kullager för extra rörlighet
- P63-fäste enligt normerna

Teaterplatta med låg höjd (S-3470-serien)

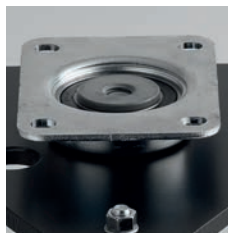
3470-serien finns som:
Svängbart länkhjul

Hölje:
Hölje i pressad stålplåt, svänghuvud med dubbelkullager, hjulaxel med mutter, dammskydd, plattfäste

Hjulstorlekar: Ø 100 mm

Lastkapacitet: Beror på modellen

Fäste:



P63-platta

Plattstorlek: 105 x 80/75 mm
Platthål, mittpunkter: 137 x 105 mm
Platthål: Ø 11 mm
Totalhöjd: 166,5 mm

Möjliga hjulkombinationer:

UFP: utmärkt slitstyrka



Hjulkropp: Polyamid, grå
Slitbana: Elastiskt däck, blå, icke-märkande
Lager: Precisionskullager med trådskydd
Hjulstorlek: Ø 100 mm
Lastkapacitet: 160 kg

ITP: lågt rullmotstånd, med goda golvskonande egenskaper, utmärkt slitstyrka



Hjulkropp: Aluminium
Slitbana: Elastiskt däck, vulkaniserat,
Lager: Precisionskullager med trådskydd
Hjulstorlek: Ø 100 mm
Lastkapacitet: 300 kg

Kan fås med antingen platt eller konvex slitbana



Standardversion:
platt slitbana



konvex slitbana

Teaterplattor

S-9940-serien

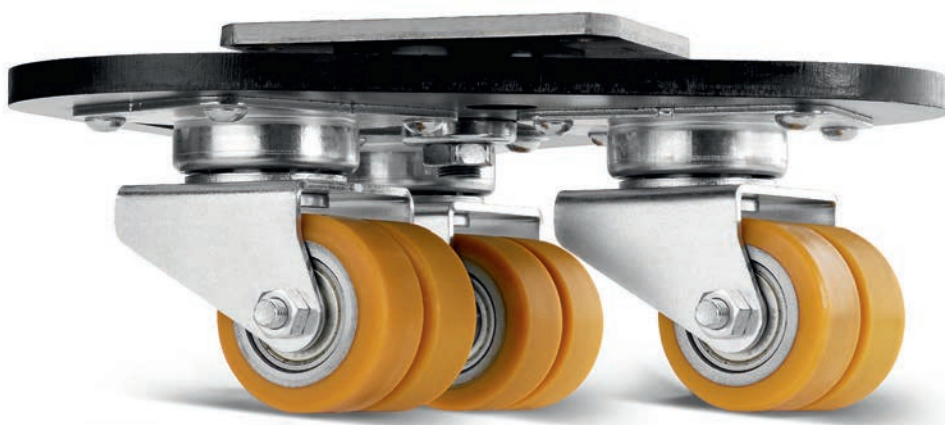


Fig.: S-9940 ETP 080 P63

Fördelar

- Platta försedd med handtag
- Låg totalhöjd
- Kombination av tre svängbara länkhjul 9940ETPO80P63
- Ökar länkhjulets redan stora lastkapacitet
- Triangulär placering av länkhjulen
- Klarar temperaturer från -20 till +60°
- Mycket goda rulleegenskaper med låg bullernivå och god slitstyrka
- Rullar även över mindre hinder (kablar osv.) utan svårighet
- Perfekt manövrerbarhet tack vare differentialeffekten
- Skonar golvet

Hjul: Hjul kan på begäran fås i olika modeller och storlekar.

S-9940-serien

- Svart triangelplatta med 3 x 9940ETPO80P63
- Två alternativa fästen: P63- eller P64-platta
- Totalhöjd för version P63: 146 mm
- Totalhöjd för version P64: 166 mm

Hölje:

Hölje i pressad stålplåt, blankförzinkad, blåpassiverad, svänghuvud med precisionskullager, förslutet, hjulaxel med mutter, plattfäste
Hjulkropp i stål, slitbana i gjuten polyuretan, precisionskullager

Hjulstorlek: Ø 80 mm

Lastkapacitet: upp till 2,1 ton (P64)

Fäste:

P63-platta

Plattstorlek: 135 x 110 mm
Platthål, mittpunkter: 105 x 77,5 mm
Platthål: 11 mm

P64-platta

Plattstorlek: 175 x 140 mm
Platthål, mittpunkter: 140 x 105 mm
Platthål: Ø 15 mm

ETP-hjul: utmärkt slitstyrka



Hjulkropp: Stål
Slitbana: Polyuretan, gjuten
Lager: Precisionskullager
Hjulstorlek: Ø 80 mm
Lastkapacitet: Upp till 750 kg



Fig.: 9940 ETP 080 P63

Svängbart länkhjul 9940-serien

Hölje:

I pressad stålplåt, blankförzinkad, blåpassiverad, svänghuvud med precisionskullager, förslutet, hjulaxel med mutter, plattfäste

Hjulkropp:

I stål, slitbana i gjuten polyuretan, precisionskullager

Hjulstorlek:

Hjuldiameter 80 mm, däckbredd 50 mm

Lastkapacitet: Upp till 750 kg

Fäste:



P63-platta

Plattstorlek: 137 x 105 mm
Platthål, mittpunkter: 105/80 x 75 mm
Platthål: Ø 11 mm
Totalhöjd: 125,5 mm

Kan fås med antingen platt eller konvex slitbana



Standardversion:
platt slitbana



konvex slitbana

LINEA Ø 75 och Ø 100 safety

Serie 592D/594D



**interzum award:
intelligent
material & design
2013**

Det automatiska låssystemet från TENTE

Länkhjulet LINEA safety är automatiskt låst och kan bara rulla när låssystemet aktivt låses upp.

Hjullåset är permanent aktiverat och frigörs genom manövrering. Anslutningen mellan länkhjulet och anordningen görs av kunden.

Fjädern i låssystemet är inte belastad när länkhjulets broms är aktiverad, vilket är en fördel ur säkerhetssynpunkt.

Systemet öppnar helt nya möjligheter för designer vad gäller utvecklingen av mobila möbler och enheter. Det är inte längre nödvändigt med direktkontakt med länkhjulet för att frigöra låset.

LINEA safety finns med hjullås på diametrarna 75 mm och 100 mm, med totalås på diametern 100 mm.

LINEA 592DUAP075L51-10 vann Interzums High Product Quality Award 2013.

Låsmekanism



Särskilda egenskaper för höga prestanda:

Kullager kring kabeln ger ökad rörlighet.

När länkhjulen rör sig är kabeln aktiverad.

Kullager hindrar kabeln från att sno sig och underlättar hjulsvängningen.



Kullager på Ø 75 mm hjullås. Maximal kabelldiameter: 2 mm



Kullager på Ø 100 mm hjullås. Maximal kabelldiameter: 2 mm



Kullager på Ø 100 mm totalås. Maximal kabelldiameter: 3 mm

Säkerheten är viktig för oss.

Du kan inte glömma att aktivera låset eftersom det är aktiverat som standard. I skolan kan barnen inte leka med bokvagnarna som om de vore skateboard.

Ökad säkerhet i miljöer med sluttningar och rörlig last, som offentliga utrymmen, bokhandlar, bibliotek, restauranger, flygplatser.

På sjukhuset kommer personalen aldrig att glömma att aktivera spärren som ser till att känslig apparatur står stadigt. De får en sak mindre att tänka på och kan i stället fokusera helt på patienten. Patienterna kan själv tryggt och säkert flytta ett bord eller en byrå utan att lämna sängen.

Där allt lätt rör på sig skyddar LINEA safety användaren från fara, risk eller skada.

LINEA Ø 100 centrallås

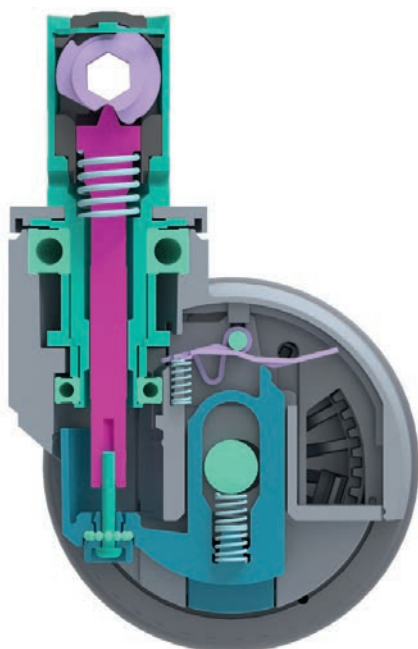
5946UAP100R36-32S30

LINEA-design med centrallås

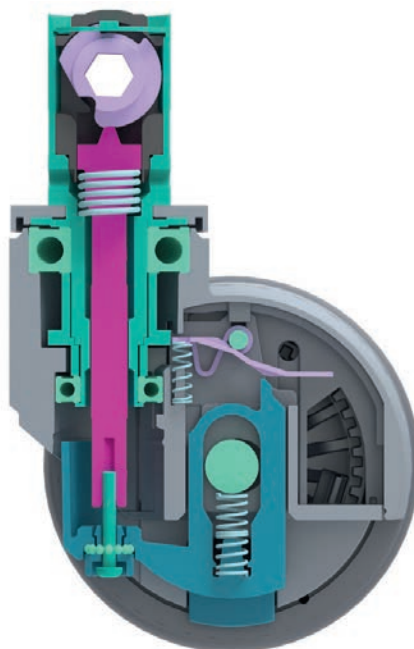
5946UAP100R36-32S30 applicerar LINEA-designen på ett länkhjul med centrallås och 100 mm hjuldiameter. Länkhjulet uppfyller kraven i EN 12530, hjul för institutionsanordningar.

Det är inte avsett för sjukhussängar (EN 12531) utan för olika medicinska utrustningar som exempelvis dialysstolar eller rehabiliteringssängar. Länkhjulet har 2 funktioner, svängning och totallås.

Låsmekanism



Svängläge



Totallåsläge

Fäste R36-32S30

Bromsfunktionen aktiveras via en hexagonal stång. Den tillgängliga kamvridvinkeln är 30°. Rörfäste för 32 mm invändig rördiameter. Gängat M6-hål för montering med två skruvar i körriktningen, 7 mm från länkhjulets överdel till mitten av fästets hål.

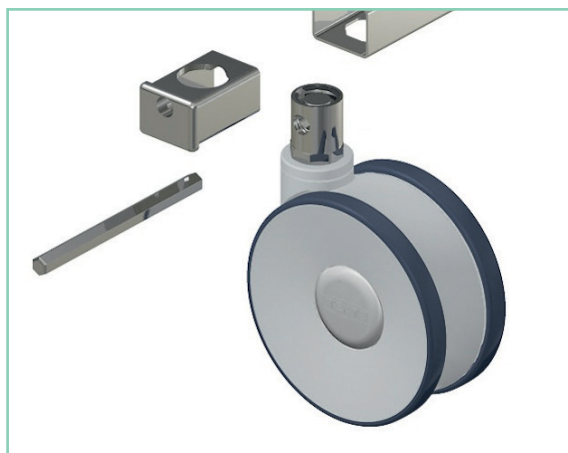


Fig.: 5946UAP100R36-32S30



Fig.: 5946XSP100R36-32S30

Exempel på hur länkhjul monteras på din produkt



Alltid på rätt spår

Svängbara länkhjul med automatisk inriktning



Fig.: 347B UOJ 125 P62

Kvalitetsstandard

Serierna 347S/B and 468S/B kommer att övertyga användarna med sin stabila, väl-designade konstruktion i högkvalitativa material. De svängbara länkhjulen är utrustade med en smart automatisk inriktningsmekanism, som hjälper hjulen att köra rakt samtidigt som de förblir mycket enkla att manövrera.

Serierna kommer med ett brett urval av slitbanematerial som ger dig en perfekt lösning för alla typer av golv. Detta urval täcker alla krävande behov på transportutrustning, både inomhus och utomhus.

Tillförlitliga

Riktningstabilitet och en optimal manövrerbarhet är extremt viktiga egenskaper, särskilt vid transporter av tunga laster. Den automatiska inriktningsmekanismen stödjer körning i rak linje och förhindrar okontrollerade avvikelser från körriktningen. Användaren garanteras en bekväm och ergonomisk rörlighet.

Praktiska

Den automatiska inriktningsmekanismen återställer alltid länkhjulets riktning till nollposition när pallen höjs, vilket gör det enkelt att spara på utrymmet vid lagring. Pallen är sedan omedelbart redo för körning nästa gång pallen behövs. Länkhjulet kan också ställas in vinkelrätt mot plattans långsida.

Fördelar (snabböversikt)

- Hög riktningstabilitet
- Hög manövrerbarhet
- Effektiva
- Praktiska vid lagring i pallställ
- Ergonomiska
- Flexibla

Tar automatiskt ledningen

Svängbara länkhjul med automatisk inriktning

Serien 347S/B finns som:

347S Svängbart länkhjul med automatisk riktningstabilitet

347B Svängbart länkhjul med automatisk riktningstabilitet och totallås

Hölje:

Hölje i pressad stålplåt, blåpassiverad, dubbelt kullager med svängbart huvud

Automatisk inriktning: 180°

Hjulstorlekar:

Ø 80 mm till 125 mm med navlängd 45 mm

Lastkapacitet: Upp till 250 kg

Fäste:



P62-platta

Plattstorlek: 105 x 85 mm
Platthål, mittpunkter: 80/70 x 60 mm
Platthål: Ø 9 mm

Serien 468S/B finns som:

468S Svängbart länkhjul med automatisk riktningstabilitet

468B Svängbart länkhjul med automatisk riktningstabilitet och totallås

Hölje:

Hölje i mycket tung pressad stålplåt, blåpassiverad, försluten, svänglager med dubbla kullager, förstärkta med härdade lagerskålar

Automatisk inriktning: 90°, 180°

Hjulstorlekar:

Ø 125 mm till 200 mm med navlängd 54 mm

Lastkapacitet: Upp till 800 kg

Fäste:



P63-platta

Plattstorlek: 137 x 105 mm
Platthål, mittpunkter: 105/80 x 75 mm
Platthål: Ø 11 mm



Praktiska – Den automatiska inriktningsmekanismen återställer alltid länkhjulets riktning till nollposition när pallen höjs, vilket gör det enkelt att spara på utrymmet vid lagring.

Pallen är sedan omedelbart redo för körning nästa gång pallen behövs. Länkhjulet kan också ställas in vinkelrätt mot plattans långsida.



Fig.: 347S UFR 125 P62

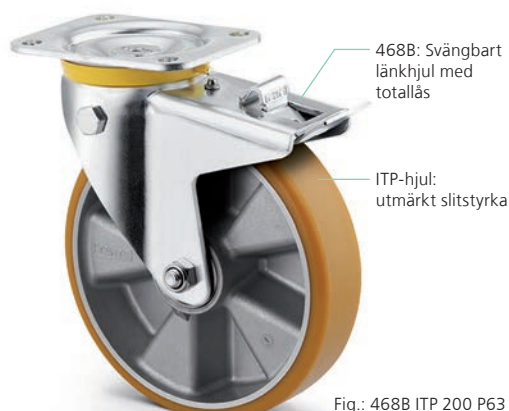


Fig.: 468B ITP 200 P63

Hjul: Hjul kan på begäran fås i olika modeller och storlekar.



468S/B: Fördelar med automatisk riktningstabilitet:

- Stöd för riktningstabiliteten vid hög hastighet
- Definierad riktning för länkhjulet vid höjning eller i parkeringsläge
- Högre stabilitet

Tunglasthjul

3640-serien

Fördelar

- Tysta rullprestanda
- Hållbara hjul med lång livslängd
- Minimalt hjulslitage
- Bra riktningstabilitet i svängar
- Många olika höljen
- Anpassade efter kundens krav
- Många olika användningsområden

3640-serien finns som:

- 3640 Svängbart länkhjul
- 3641 Svängbart länkhjul med riktningsslås
- 3642 Svängbart länkhjul med totallås
- 3648 Fast hjul

Hölje:

Hölje i mycket tung pressad stålplåt, blankförzinkad, blåpassiverad, försluten, svänglager med dubbla kullager, hjulaxel med mutter, plattfäste

Hjulstorlekar:

Ø 125 mm till 200 mm med navlängd 60 mm

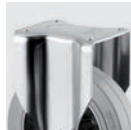
Lastkapacitet:

Upp till 600 kg

Fäste:



Platta P63



Platta Fast hjul

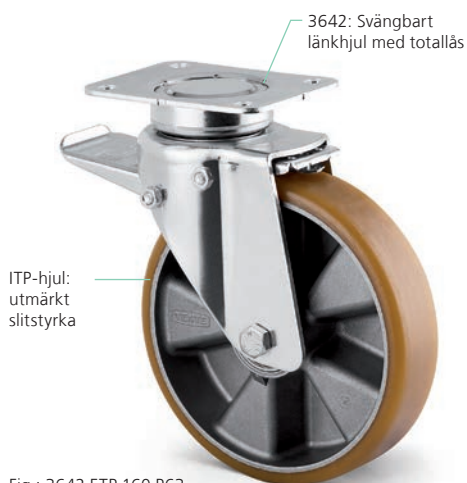


Fig.: 3642 ETP 160 P63



Fig.: 3640 IFP 160 P63

Möjliga hjulkombinationer:

ITP: utmärkt slitstyrka



Hjulkropp: Aluminium
Slitbana: Polyuretan, gjuten
Lager: Precisionskullager
Hjulstorlekar: Ø 125 mm till 200 mm
Lastkapacitet: 300 kg till 800 kg

IEP: jämn rullning med goda golvskonande egenskaper



Hjulkropp: Aluminium
Slitbana: elastiskt däck, vulkaniserat,
Lager: Precisionskullager
Hjulstorlekar: Ø 125 mm till 200 mm
Lastkapacitet: 300 kg till 500 kg

IFP: icke-märkande elastiskt däck



Hjulkropp: Aluminium
Slitbana: Elastiskt däck, vulkaniserat,
Lager: Precisionskullager
Hjulstorlekar: Ø 125 mm till 200 mm
Lastkapacitet: 300 kg till 450 kg

UOP: för stor lastkapacitet, slithållfast, robust



Hjulkropp: Polyamid
Slitbana: Polyamid
Lager: Precisionskullager
Hjulstorlekar: Ø 125 mm till 200 mm
Lastkapacitet: 300 kg till 600 kg

Hjul: hjul kan på begäran fås i olika modeller och storlekar.



Riktningsslås

På begäran kan svängbara hjul med riktningsslås fås i versionerna 2 x 180° och 4 x 90°.



Dubbla lås

Länkhjul i 3642-serien kan också fås med ett extra riktningsslås i en 1 x 360°-version.

Tunglasthjul

9940-serien

Fördelar

- Tysta rullprestanda
- Hållbara hjul med lång livslängd
- Lågt rullningsbuller
- Hög lastkapacitet (månsidig användning för olika kundbehov)
- Dubbelhjul
- Mindre hinder (t.ex. kablar för scenteknik) kan passeras smidigt och enkelt)
- Perfekt manövrerbarhet

9940-serien finns som:

- 9940 Svängbart länkhjul
- 9948 Fast hjul
- 9942 Svängbart länkhjul med totallås

Hölje:

Hölje i tung pressad stålplåt, blankförzinkad, blåpassiverad, svänghuvud med precisionskullager, förslutet, hjulaxel med mutter, plattfäste

Hjulstorlekar:

Ø 125 mm till 200 mm

Lastkapacitet:

250 kg upp till 750 kg

Hjul för 9940-serien

ITP finns med 80 Sh och 92 Sh

- IEP Hjul kropp: Aluminium
Slitbana: elastiskt däck, svart, vulkaniserat precisionskullager
- IFP Hjul kropp: Aluminium
Slitbana: icke-märkande elastiskt däck, vulkaniserat precisionskullager
- ITP Hjul kropp: Aluminium
Slitbana: Polyuretan, gjuten precisionskullager
- UOO Hjul kropp: Polyamid
Slitbana: samma som hjulkroppen glidlager, utan trådskydd
- UOP Hjul kropp: Polyamid
Slitbana: samma som hjulkroppen precisionskullager
- UOR Hjul kropp: Polyamid
Slitbana: samma som hjulkroppen rullager, utan trådskydd



Fig.: 9948 ITP 200 P63 Fast hjul



Fig.: 9942 ITP 200 P63 Svängbart länkhjul med totallås



Fig.: 9940 IEP 200 P63 Svängbart länkhjul



Better Mobility. Better Life.

TENTE AB

Fraktvägen 5A
435 33 Mölnlycke
Sverige

Telefon: +46/(0)31/46 47 00

Fax: +46/(0)31/48 68 48

E-post: order@tente.se

Internet: www.tente.se

TENTE A/S

Birkemosevej 32
Postbox 32
DK-8361 Hasselager

Telefon: +45/70 10 82 10

Faxnummer: +45/70 10 81 10

E-post: info@tente.dk

Internet: www.tente.dk

TENTE Oy

Lämmittäjäkatu 4 B
00880 Helsinki
Finland

Puhelin: +358(0)102294110

Faksi: +358(0)102294119

Sähköposti: myynti@tente.fi

Internet: www.tente.com/fi-fi/