



2018  
**Medie  
Information**

ONLINE

# Food Supply

## Medieinformation

Food Supply DK er en del af Nordiske Medier A/S. Vi er et onlinemedie, der dækker fødevarerindustrien, som beskæftiger flere end 50.000 ansatte i mere end 3.000 virksomheder.

Af disse beskæftiger godt 800 virksomheder mere end 10 ansatte. Hertil kommer landbruget som ikke er medtaget i disse tal, idet Food Supply retter fokus på selve industrien. Herunder ikke mindst industrivirksomheder med mere end 10 ansatte og deres leverandører.

## Om Nordiske Medier

Nordiske Medier er en af Skandinaviens største virksomheder inden for specialmedier. Virksomheden dækker nordisk erhvervsliv med konstruktive, troværdige og uafhængige nyheder. Med særligt fokus på at være helt tæt på de brancher, vi beskæftiger os med.

Der er 210 medarbejdere med base i Aalborg, Herlev, Gøteborg, Stockholm og Oslo og en samlet omsætning på over 200 mio. kr. og er en solid virksomhed med orden i økonomien. De p.t. 44 medier og branchenetværk omfatter i dag bl.a.:

[Licitationen – Byggeriets dagblad](#), [Jern & Maskinindustrien](#), [Mester Tidende](#), [Motor-magasinet](#), [Transportmagasinet](#), [Magasinet Pleje](#), [Building Supply](#), [Metal Supply](#), [Food Supply](#), [Wood Supply](#), [Electronic Supply](#), [Energy Supply](#), [idag.dk](#) og [RetailNews](#) – flere af medierne er i Sverige og et par medier er i Norge.

Redaktionelt arbejder 90 journalister og redaktører på tværs af de mange brancher. Dagsredaktionen tager sig af den løbende nyhedsstrøm og sørger for at vi er på forkant med alle nyheder på vores online medier. Og

journalister fra printmedierne samt analysegruppen går i dybden med bl.a. brancheanalyser, særlige temaer, opfølgning på udvalgte sager, portrætter m.m. Hele tiden med fokus på at give læserne det grundig branchekendskab, man ikke kan finde i den brede nyhedsstrøm. I modsætning til mange andre medier skriver Nordiske Medier om både store og små virksomheder - samt både politiske, kulturelle og samfundsmæssige forhold, der har betydning for erhvervslivet. Fagmediernes professionelle journalister arbejder for at levere velskrevne, spændende og saglige artikler, så de kan levere indhold af høj faglig kvalitet til læserne, der selv er faglige eksperter inden for de brancher, de er beskæftiget i.

I 2012 blev virksomheden en del af Nordjyske Medier-koncernen og høster de naturlige fordele af dette, samtidig med at det har samme selvstændige profil som hidtil.

I 2014 blev Industribasen og Danske Fagmedier en del af familien. [Industribasen](#) er en online auktions- og markedsplads for købere og sælgere indenfor industrien. Danske Fagmediers printmedier er nogle af Danmarks ældste og mest veletablerede fagblade med flere end 150.000 månedlige læsere, der får viden i bygge- og anlægssektoren, autobranschen, transportbranchen, plejesektoren, fremstillingsindustri, entreprenør- og håndværkerindustri.

I december 2016 blev den svenske medievirksomhed, Mentor Communication, med sine 23 medier en del af familien.

Selskaberne og medierne under Nordiske Medier udsender hver dag nyhedsbreve til flere end 475.000 modtagere.

# Food Supply

Medieinformation

## Målgruppe/Brugere af Food Supply

Food Supply benytter sig af såkaldt permission marketing, som er særdeles effektivt inden for internet markedsføring.

Vi kontakter alle nøglepersoner i branchen pr. telefon for at få deres accept forud for tilmelding på nyhedsbrevet. Langt hovedparten siger ja til dette. Herudover har vi dagligt en række personer som på eget initiativ tilmelder sig nyhedsbrevet.

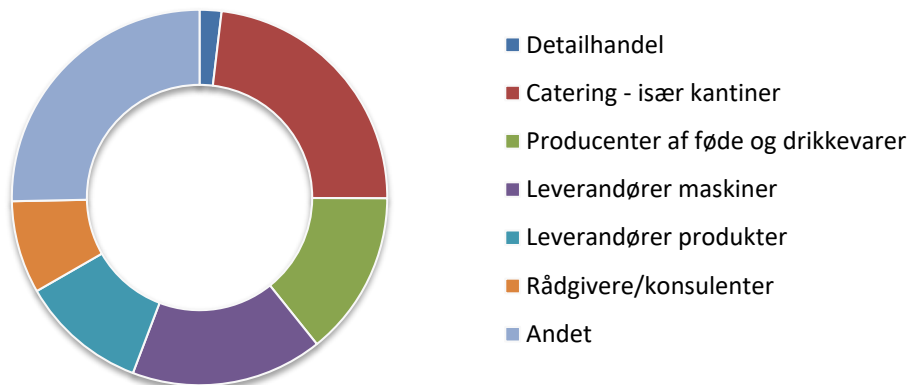
Der sker løbende en udskiftning af modtagerne af nyhedsbrevene i forbindelse med jobskifte og lignende. Hver måned afmelder vi selv en række modtagere, hvis vi får nyhedsbrevet retur – (bounce back). Antallet af modtagere afspejler således

hovedparten af branchen nøglepersoner. Mailadresse gives ikke videre til 3. part ved tilmelding til nyhedsbrev.

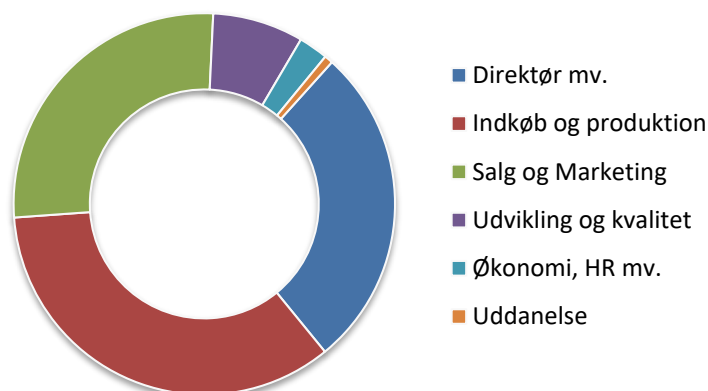
Nyhedsbrevet udsendes dagligt til over 14.700 personer inden for branchen. Food Supply har over 700 medlemsvirksomheder, som aktivt bruger portalen i deres hverdag. Virksomhederne er placeret i hele landet, og er jævnt fordelt på virksomhedsstørrelse.

Brugerprofilen og modtagerne af nyhedsbrevet er kendetegnet ved at være beslutningstagere - dvs. primært direktører, indkøbschefer, produktionschefer, salgschefer - hertil kommer sælgere og indkøbere generelt, da de bruger nyhedsbrevet til at holde sig opdateret om, hvad der sker hos deres kunder hhv. leverandører.

## Fordelingen af læsere af nyhedsbreve ift. virksomhed



## Fordelingen af læsere af nyhedsbreve ift. Stilling



# Food Supply

Medieinformation

## Læserundersøgelse 2017

I november 2017 gennemførte vi en spørgeskemaundersøgelse vedrørende Food Supply. 732 brugere valgte at give sit besyv med.

Nedenfor ses nogle af de primære konklusioner af analysen.

- 77 % mener at Food Supply er et godt eller rigtig godt fagmedie.
- 71 % anser Food Supply som sit primære medie inden for branchen.
- 96 % bruger Food Supply igennem det daglige nyhedsbrev.
- 62 % får de væsentligste nyheder for deres branche gennem Food Supply.
- 39 % har kontaktet et firma eller en leverandør på baggrund af artikler eller annoncer bragt i Food Supply.

Læserprofilen er:

- 40 % kvinder og 60 % mænd.
- Aldersmæssigt er læserne hovedsageligt fra 40 år og opefter. Denne gruppe udgør 86 %

# Food Supply

Medieinformation

## Effektfordele og muligheder

Nyhedsbrevet udsendes dagligt til over 14.700 personer og portalen besøges hver dag gennemsnitligt af mellem 3.500 og 4.000 unikke brugere, der i gennemsnit har 2 sidevisninger.

Ved en kombination af indrykninger i nyhedsbrevet og på portalen, annoncering i nyhedsbreve og bannerannoncering opnås en række markedsføringsmæssige fordele frem for traditionel markedsføring.

- Annonceringen foregår typisk over en lang periode, hvilket passer godt med de fleste virksomheders kontinuerlige behov for markedsføring.
- Dernæst er markedsføringen målrettet mod den helt rigtige målgruppe og beslutningstagere. 50 visninger til de rette personer er langt mere værd end 50.000 visninger til en helt tilfældig gruppe mennesker. De personer vi metodisk tilknytter vort nyhedsbrev, som modtagere, er altovervejende direktører, indkøbschefer, produktionschefer og udviklingschefer.
- Markedsføring via internettet er langt billigere i forhold til udbyttet end markedsføring via traditionelle medier, direct mails og lignende. Vi giver ganske simpelt ekstremt mange eksponeringer sammenlignet med stort set alle andre medietyper.
- Opbygning af kendskabsgrad kan ske via hyppige visninger af både indrykninger og annoncer. I en verden, hvor kunderne selv søger informationer,

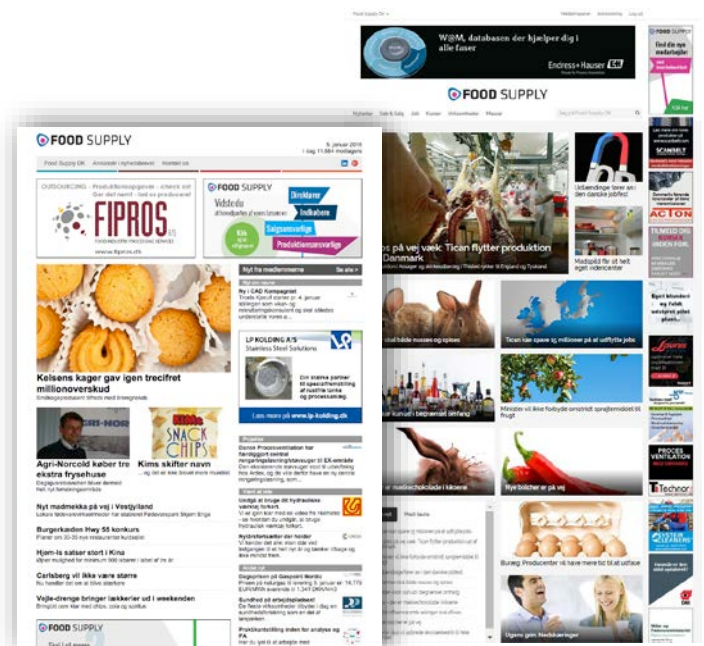
nye kompetencer og nye underleverandører på internettet handler markedsføring i høj grad om at opbygge kendskabsgraden.

- Umiddelbar vej fra Attention til Respons. Udover at få oplyst antal eksponeringer og dermed øget kendskabsgraden, oplyses også antallet af direkte klik fra annoncerne og til hjemmesiden.
- Dine indrykninger er tilgængelige, når kunden har et aktuelt behov og søger efter en løsning – det gælder uanset om kunden søger på portalen eller via søgemaskinerne.
- Direkte adgang til dig via tilknyttede telefonnumre eller mail – kunden kan komme videre med det samme.
- Søgemaskineoptimering som ikke ubetydelig tillægsgevinst

Derfor er annonceringen på internettet stigende i disse år, mens den traditionelle annoncering og markedsføring er faldende (Kilde: Dansk Oplagskontrollen – Annonceomsætningen på Det Danske Reklamemarked) .

Disse synergieffekter mellem portal, nyhedsbreve og annoncering er også grunden til at enhver annoncør rådgives til at være medlem.

Alle annoncerne på portalen og i nyhedsbrevet er brancherelevante. Du finder ikke annoncer for telefonselskaber og lignende på vores portaler. Det syntes 80 % af vores læsere også er vigtigt.

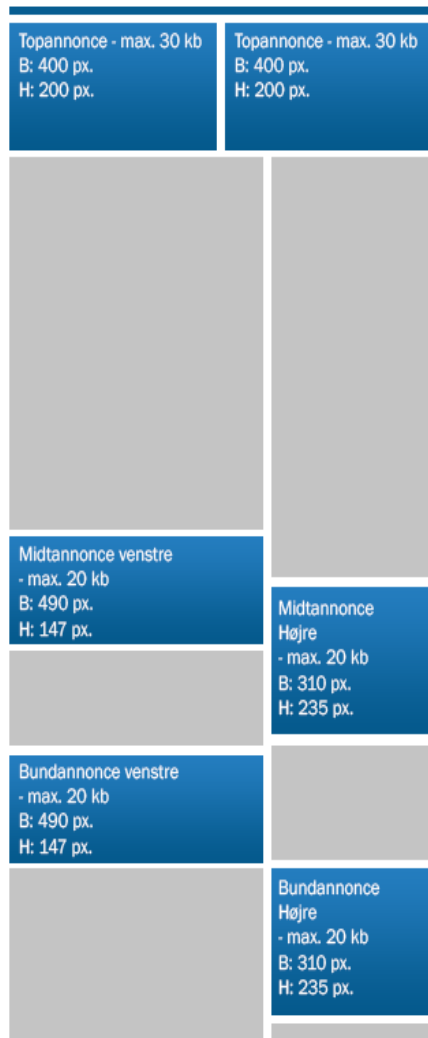


# Food Supply

Medieinformation

## Annonceringsmuligheder i nyhedsbrevet

### Nyhedsbrev



### Der er 6 annoncer i nyhedsbrevet.

**Topannoncer** i højre og venstre side der er 400x200 pixels (Max. 30 kb)

**Midtannoncer** i venstre side der er 490x147 pixels. (Max. 20 kb.)

**Midtannoncer** i højre side der er 310x235 pixels. (Max. 20 kb.)

**Bundannoncer** i venstre side der er 490x147 pixels. (Max. 20 kb.)

**Bundannoncer** i højre side der er 310x235 pixels. (Max. 20 kb.)

### For medlemmer er annoncepriserne:

- **Top** 3.000 kr./dag
- **Midt** 2.000 kr./dag
- **Bund** 1.500 kr./dag

Prisen pr. eksponering til din målgruppe er dermed:  
(ved 50% åbning)

- Top 0,55 kr.
- Midt 0,41 kr.
- Bund 0,27 kr.

Annoncerne laves som GIF eller JPG og må ikke være animerede. Annoncerne udarbejdes gratis, ved min. 5 annoncer.

Ellers er prisen kr. 500,- pr. annonce.

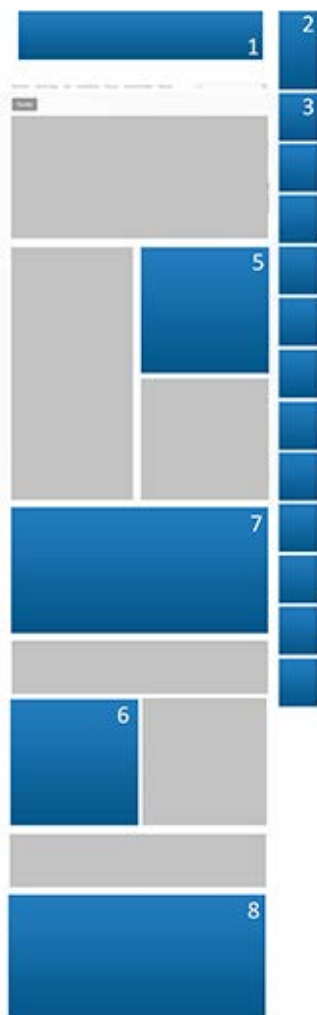
## Annoncering i nyhedsbrevet kan f.eks. bruges til:

- Øgning af kendskabsgrad
- Generel profilering af virksomheden og de ting virksomheden vil være kendt for
- Konkrete budskaber, hvis der i forhold til indrykninger ønskes ekstra opmærksomhed på f.eks.
- præsentation af nye produkter, kompetencer, maskiner
- begivenheder i virksomheden
- jobopslag der skal have ekstra opmærksomhed
- navneændring

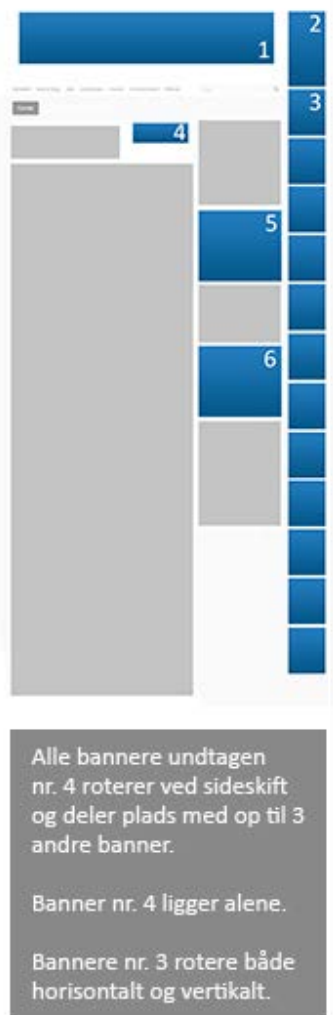
Annoncerne i nyhedsbrevet er så markante, at de ses af stort set alle læserne af nyhedsbrevet. Indrykkes der en serie på 5 eller 10 annoncer, vil de helt sikkert blive bemærket af hele branchen.

## Annonceringsmuligheder på portalerne

### Forsiden



### Artikelsiden



### Der er 8 bannertyper på portalen

- 1. Topbanner** – 930\*180 pixel – max. 70kb.  
Prisen er for medlemmer 12.000 kr./måned på artikelsiden + øvrige sider.
- 2. Hjørnesidebanner** – 150\*300 pixel – max. 70kb.  
Prisen er for medlemmer 6.500 kr./måned på artikelsiden og forsiden + øvrige sider.
- 3. Sidebanner** – 150\*175 pixel – max. 40 kb.  
Prisen på dette er for medlemmer 2.000 kr./måned på artikelsiden eller forsiden og øvrige sider. Banneret deler plads med op til 3 andre bannere. Samtidig skifter banneret også position lodret, og der er i alt 12 bannerpladser under hinanden.
- 4. Titelbanner** – 200\*60 pixel – max. 25 kb - bemærk det er en stillestående banner. *Prisen for medlemmer er 13.000 kr./ måned.*
- 5. Kampagnebanner 1 (Artikelsiden)** - 300\*250 pixel – max. 70 kb.  
Prisen er for medlemmer 7.750 kr./måned på artikelsiden og 50% på øvrige sider undtagen forsiden.
- 5. Kampagnebanner 1 (Forsiden)** - 480\*480 pixel – max. 70 kb. Prisen for medlemmer er 9.500 kr./måned
- 6. Kampagnebanner 2 (Artikelsiden)** - 300\*250 pixel – max. 70 kb.  
Prisen er for medlemmer 6.000 kr./måned på artikelsiden og 50% på øvrige sider undtagen forsiden.
- 6. Kampagnebanner 2 (Forsiden)** - 480\*480 pixel – max. 70 kb. Prisen for medlemmer er 8.500 kr./måned
- 7. Gigabanner 1** – 980\*480 pixel – max. 25 kb - bemærk det er en stillestående banner. *Prisen for medlemmer er 12.000 kr./ måned.*
- 8. Gigabanner 2** – 980\*480 pixel – max. 25 kb - bemærk det er en stillestående banner. *Prisen for medlemmer er 8.500 kr./ måned.*

Alle bannere undtagen nr. 4 roterer ved sideskift og deler plads med op til 3 andre banner.

Banner nr. 4 ligger alene.

Bannere nr. 3 roterer både horisontalt og vertikalt.

# Food Supply

Medieinformation

## Udarbejdelse af bannere

Bannerne udarbejdes gratis, når der bestilles bannere for min. 2 måneder. Ellers er prisen kr. 500,- pr. banner. Ønsker man selv at udarbejde bannere skal disse leveres i enten i GIF, JPG eller Flash.

## Specifikt for HTML5 bannere

Ved levering af HTML skal vi have tilsendt zip-fil med hele kildematerialet i. Zip filen må max. fylde 10 mb. Det vil være en fordel at HTML5-filen holder sig indenfor en ramme på 20 sek. HTML5-filer, kan kun bruges til bannere på portalen, da filtypen ikke kan håndteres af mail-programmer.



# Food Supply

Medieinformation

## Samlet oversigt over portalerne

### METAL SUPPLY

*Startet i 2003.* Er i dag samlingspunkt for hele jern- og maskinindustrien. Der sendes dagligt godt 20.000 nyhedsbreve ud 2 gange dagligt sammen med søsterportalen Jern- og maskinindustrien. Metal Supply har godt 1.300 medlemmer. Portalen har dagligt omkring 7.000 unikke besøgende. Jern- og maskinindustrien er den næststørste industri i Danmark – kun overgået af byggeindustrien.

### WOOD SUPPLY

*Startet i 2004.* Er i dag samlingspunkt for hele træ- og møbelindustrien. Der sendes dagligt over 11.000 nyhedsbreve ud og Wood Supply har over 500 medlemmer. Portalen har dagligt mellem 4.000 og 5.000 unikke besøgende.

### ELECTRONIC SUPPLY

*Startet i 2006.* Er i dag samlingspunkt for elektronikindustrien. Der sendes dagligt over 4.500 nyhedsbreve ud og Electronic Supply har over 400 medlemmer. Portalen har dagligt mellem 1.500 og 2.000 unikke besøgende.

### BUILDING SUPPLY

*Startet i 2006.* Er i dag samlingspunkt for store dele af byggeindustrien. Der sendes dagligt over 35.000 nyhedsbreve ud 2 gange dagligt sammen med søsterportalen Licitationen og Building Supply har knap 1.200 medlemmer. Portalen har dagligt mellem 9.000 og 10.000 unikke besøgende. Byggeindustrien er den største industri som dækkes.

### FOOD SUPPLY

*Startet ultimo 2009.* Er i dag samlingspunkt for fødevarerindustrien. Der sendes dagligt knap 15.000 nyhedsbreve ud og Food Supply har over 700 medlemmer. Portalen har dagligt omkring 4.000 unikke besøgende. Fødevarerindustrien er en af de større brancher som Nordiske Medier dækker.

### ENERGY SUPPLY

*Startet medio 2010.* Er i dag samlingspunkt for store dele af energi -branchen. Der sendes dagligt over 10.000 nyhedsbreve ud og Energy Supply har over 600 medlemmer. Portalen har dagligt mellem 4.000 og 4.500 unikke besøgende. Energibranchen er en af de mindre industrier – men en industri som i øjeblikket oplever en kraftig vækst.

### RetailNews

*Startet foråret 2012.* Er samlingspunkt for dagligvarehandlens aktører. Der sendes dagligt over 11.000 nyhedsbreve ud, heraf over 5.500 til dagligvarehandlens aktører. Retailnews har over 150 medlemmer, og portalen har dagligt over 4.000 unikke besøgende.

### LEADER IDAG.DK

*Relanceret i 2015.* Henvender sig til beslutningstagerne indenfor ledelse direktører, økonomichefer, HR-chefer mv. Der sendes dagligt over 8.000 nyhedsbreve ud. Portalen har over 150 medlemmer og dagligt godt 1.500 unikke besøgende.

# Food Supply

Medieinformation

## Jern-Maskinindustrien

*Relanceret i 2015.* Der sendes 2 gange dagligt over 20.000 nyhedsbreve ud sammen med søsterportalen Metal Supply. Jern- og maskinindustrien er den næststørste industri i Danmark – kun overgået af byggeindustrien.

## Licitationen

*Relanceret i 2015.* Der sendes 2 gange dagligt over 35.000 nyhedsbreve ud sammen med søsterportalen Building Supply, til beslutningstagere inden for bygge-og anlæg, bygherrer og rådgivende ingeniører inden for byggebranchen. Dertil kommer leverandører til branchen samt øvrige aktører med tilknytning til branchen.

## Mester Tidende

*Relanceret i 2015.* Der sendes dagligt over 6.500 nyhedsbreve ud til beslutningstagere inden for entreprenører & murer, el & vvs, tømrer & snedkere. Dertil kommer øvrige aktører med tilknytning til sektoren.

## Motor-magasinet

*Relanceret i 2015.* Der sendes dagligt over 6.500 nyhedsbreve ud til beslutningstagere inden for autoværksteder, bilforhandlere og forhandlere af reservedele og biltilbehør. Dertil kommer øvrige aktører med tilknytning til branchen.

## Transportmagasinet

*Relanceret i 2015.* Der sendes dagligt over 8.000 nyhedsbreve ud til beslutningstagere inden for transportsektoren - med særlig vægt på vejtransport. Dertil kommer leverandører til branchen samt øvrige aktører med tilknytning til branchen.

## Magasinet Pleje

*Relanceret i 2015.* Der sendes dagligt over 4.000 nyhedsbreve ud til beslutningstagere inden for pleje- og sundhedssektoren, så som plejehjem, rehabilitering, hospitaler samt ergo- og fysioterapeuter. Dertil kommer regioner, kommuner samt øvrige aktører med tilknytning til sektoren.

## Søfart

MARITIME NYHEDER - HVER DAG

*Relanceret i 2016.* Der sendes dagligt over 7.500 nyhedsbreve ud til beslutningstagere med interesse for alle sider af det danske søfartserhverv - også kaldet Det Blå Danmark.

## Nordic Design News

*Lanceret i 2016.* Der sendes ugentligt over 3.500 nyhedsbreve ud til alle med interesse for Nordisk Design.

## PLAST FORUM

*Lanceret i 2017.* Der sendes hver mandag over 6.000 nyhedsbreve ud til aktørerne i plastindustrien.

## FOODSERVICE FORUM

*Lanceret i januar 2018.* Der sendes hver tirsdag over 5.000 nyhedsbreve ud til aktørerne inden for foodservice segmentet

# Food Supply

Medieinformation



Telefon: **+45 72 28 69 70**

E-mail, redaktør: [redaktionen@food-supply.dk](mailto:redaktionen@food-supply.dk)

Web: [www.food-supply.dk](http://www.food-supply.dk)

## Vores Medier og branchenetværk omfatter

Licitationen – Byggeriets dagblad

Jern & Maskinindustrien

Søfart

MesterTidende

Motor-magasinet

Transportmagasinet

Magasinet Pleje

Skog Supply

Entreprenad Supply

Leder IDAG.dk

Building Supply

Metal Supply

Food Supply

Wood Supply

Electronic Supply

Energy Supply

Nordic Design News

RetailNews

Industribasen

Food Supply Magazine

Plastforum

Foodservice Forum



Langagervej 1  
9220 Aalborg Ø  
CVR: 10150825  
Tlf.: +45 7228 6970