

KNAUF PROFESSIONEL KVALITET!

KNAUF

LET OG HURTIG MONTAGE!



Garanti

Vi yder tre års garanti på Knauf Wet-Stick, når Wet-Stick er monteret jf. Knauf' anvisninger på et godt og fast underlag af gipskartonplader.

Vi garanterer samtidig, at Wet-Stick ikke revner i hjørner i samme periode fra opsætningsdato.



Professionelt slutresultat

Knauf anbefaler altid at anvende professionelle spartelmasser og værktøj for et perfekt slutresultat. Prøv fx Knauf Sheetrock produkter.



Video Wet-Stick

Scan koden og se intro-video på Knauf Wet-Stick.



Knauf A/S • Kløvermarksvej 6 • DK-9500 Hobro
Tlf: (+45) 9657 3000 • www.knauf.dk • info@knauf.dk

VANDAKTIVERET HJØRNEKANT TIL
PÅLIMNING PÅ GIPSKARTONPLADER

WET-STICK



BRUGSANVISNING

WET-STICK

Det klare naturlige valg

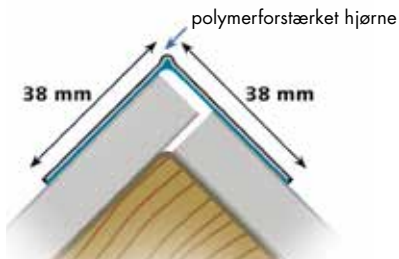
Wet-Stick anvendes til udvendige 90° hjørner. Wet-Stick er slagfast og anvendes til områder med meget trafik

- Vandaktiveret klæbemiddel på indersiden af profilet
- Stødsikker kant. Hurtigtørrende.
- Den lille vulst danner en perfekt, skarp kant til spartling.
- Kræver lidt spartelmasse.
- Ingen papirflader, der kan fnuldre, give skjolder eller delaminere
- Garanteret ingen kantrevner.
- Fås i længderne: 2,44 - 2,74 og 3,05 m.
- Spray - Vent - Påsæt. Nemt og professionelt!

- + Husk Knauf kontrolle til perfekt påsætning.



VANDAKTIVERET HJØRNEPROFIL



KNAUF WET-STICK

VANDAKTIVERET HJØRNEPROFIL TIL PÅLIMNING PÅ GIPSKARTONPLADER

Kompositmateriale, delaminerer (går ikke fra hinanden) og krøller ikke

Ovale huller sikrer maksimal spartling og vedhæftning samt minimal krympning

Kompositoverfladen fnuldrer ikke ved slibning

BRUGSANVISNING

FORBEREDELSE

Kør din spartel henover væggen overflade for at fjerne evt. ujævnheder. Hvis der er forhøjninger fra skruehuller eller andre ujævnheder skal disse udbedres inden opstart.

(A) Afmål og skær Wet-Stick til passende længder med en saks eller lignende.

- + Spar tid ved at bruge en kapsav ved afskæring til samme længde. Brug kridtlinje til at holde et lige hjørne over store længder.

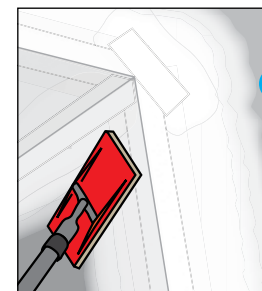
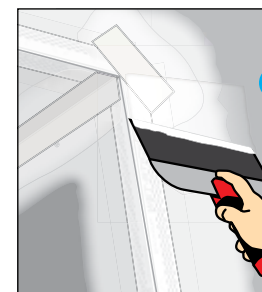
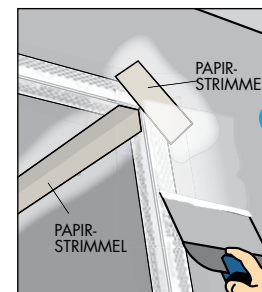
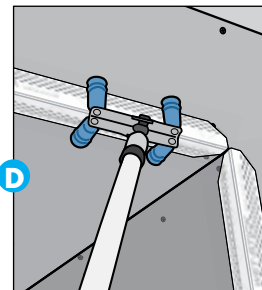
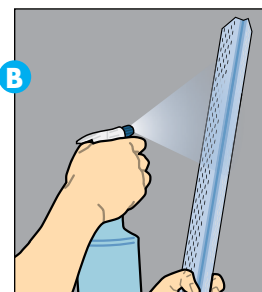
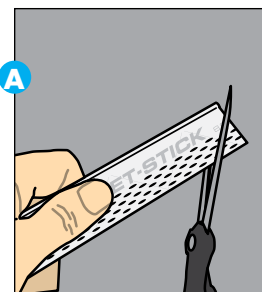
(B) Brug **altid** en vandforstøver til at fugte indersiden af Wet-Stick med rent vand. Stil Wet-Stick lodret mod muren, så overskydende vand kan løbe af. Klar til brug efter ca. 1 min.

- + Brug varmt vand i koldt vejr; det aktiverer limen hurtigere og sikrer god vedhæftning.

TRIN 1

(C) Når det overskydende vand er løbet af og limen er aktiveret (normalt mellem 45 - 90 sek.), påsættes Wet-Stick hjørnet.

(D) Brug Wet-Stick roller (eller lignende blødt pårulningsværktøj) til hurtigere og bedre montering. Lad limen sætte sig i 60 minutter (afhængig af rumtemperatur og luftfugtighed) før påføring af spartelmasse.



TRIN 2

Wet-Stick skal have fuld vedhæftning på gipskartonpladen før spartling. Påfør spartelmasse (E) med en ca. 20 cm bred spartel. Lad det tørre helt.

TRIN 3

Slib evt. ujævnheder eller forhøjninger af spartelmasse fra første spartellag væk med sandpapir.

(G) Brug en ca. 25 cm bred spartel til jævn påføring af spartellag nr. to. Lad det tørre helt.

- + Brug af en finish spartelmasse i dette trin gør overfladebehandling og slibning meget lettere.

TRIN 4

(H) Brug sandpapir korn 120 - 180, hvis det sidste lag er en finish spartelmasse. Brug sandpapir korn 100 - 150, når det sidste lag er en universalspartelmasse. Wet-Stick fnuldrer ikke som andre papirlaminerede hjørnekanter. Se evt. også Knauf Danogips spartelmanual for yderligere info om spartling.

- + Ved maling påfør en grunder til gipsplader for at forsegle spartelmassen og for at sikre en flot og ensartet overflade.