

# MONTERINGSVEJLEDNING

Cykelstativ NUMMER: 24-2470-16

Kia E-Soul

Aftageligt system T60



Dette cykelstativ  
må maksimalt  
belastes med  
**60 Kg**



**DANSK ANHÆNGERTRÆK GDW A/S**

**GEJLHAVEGÅRD 4**

**DK-6000 KOLDING**

**Tel: +45 7550 0390 Fax: +45 7550 1959**

**[www.da-gdw.dk](http://www.da-gdw.dk)**



# MONTERINGSVEJLEDNING

Træk nr.: 24-2470-16

## Før montage af trækket:

1. Læs denne vejledning igennem
2. Check at alle dele svarer til dem som er beskrevet i denne vejledning

## Montering af cykelstativet:

1. Demonter plasticskærm under bilen
2. Udkæring jf. skitse i kofanger og plasticskærm
3. Sidepladerne monteres løst, i eksisterende huller på vanger i højre og venstre side.
4. Bommen monteres løst på sidepladerne.
5. Kuglehuset monteres sammen med dåseplade på bommen.
6. Konstruktionen rettes ind, og alle bolte spændes iflg. vedlagte tabel
7. Monter ledningssystem til 7 eller 13 polet stikdåse
8. Monter plasticskærm.
9. Denne vejledning vedlægges bilens servicebog

**OBS: Denne konstruktion må IKKE, selv med monteret kuglesystem, trække en trailer!**



**DANSK ANHÆNGERTRÆK GDW A/S**

**DK-6000 KOLDING**

**Tlf.: +45 75 50 03 90 Fax: +45 75 50 19 59**

**[www.da-gdw.dk](http://www.da-gdw.dk)**



# MONTERINGSVEJLEDNING

Træk nr.: 24-2470-16



Denne konstruktion må maximalt belastes med 60 Kg. Denne angivelse er **den totale vægt** som må monteres på kuglehovedet.

Konstruktionen må på intet tidspunkt bruges til at trække en trailer, eller anden anordning som har samme funktion. Garanti og produktansvar bortfalder såfremt konstruktionen har været overbelastet eller brugt til andet end det

**DANSK ANHÆNGERTRÆK GDW A/S**

**DK-6000 KOLDING**

**Tlf.: +45 75 50 03 90 Fax: +45 75 50 19 59**

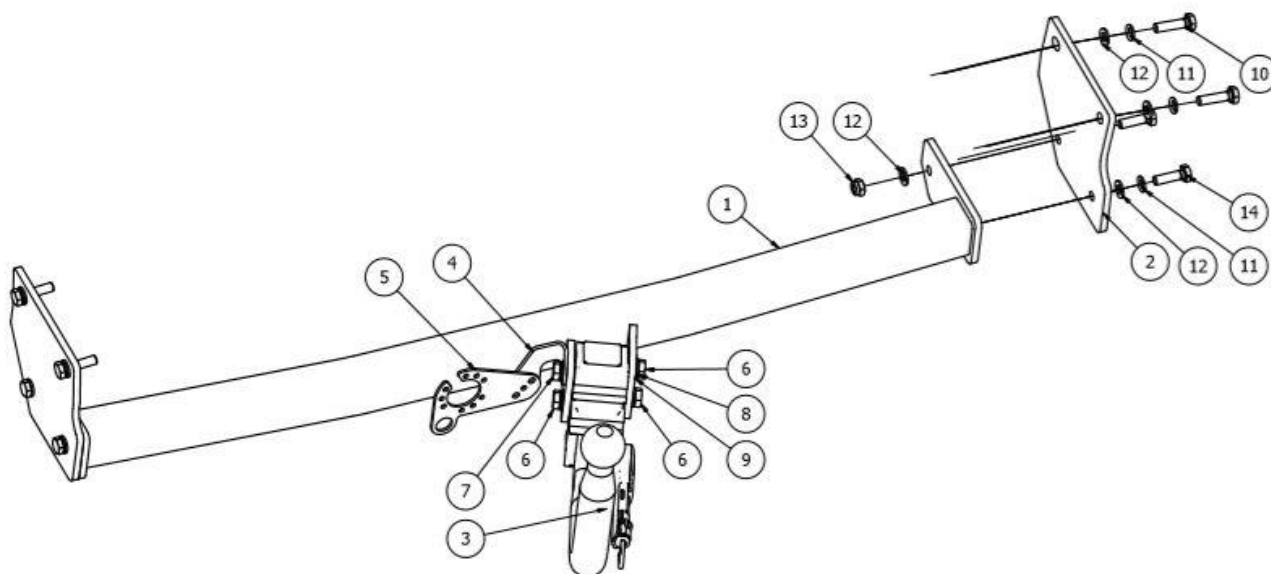
**[www.da-gdw.dk](http://www.da-gdw.dk)**



# MONTERINGSVEJLEDNING

Træk nr.: 24-2470-16

## 24-2470-16:



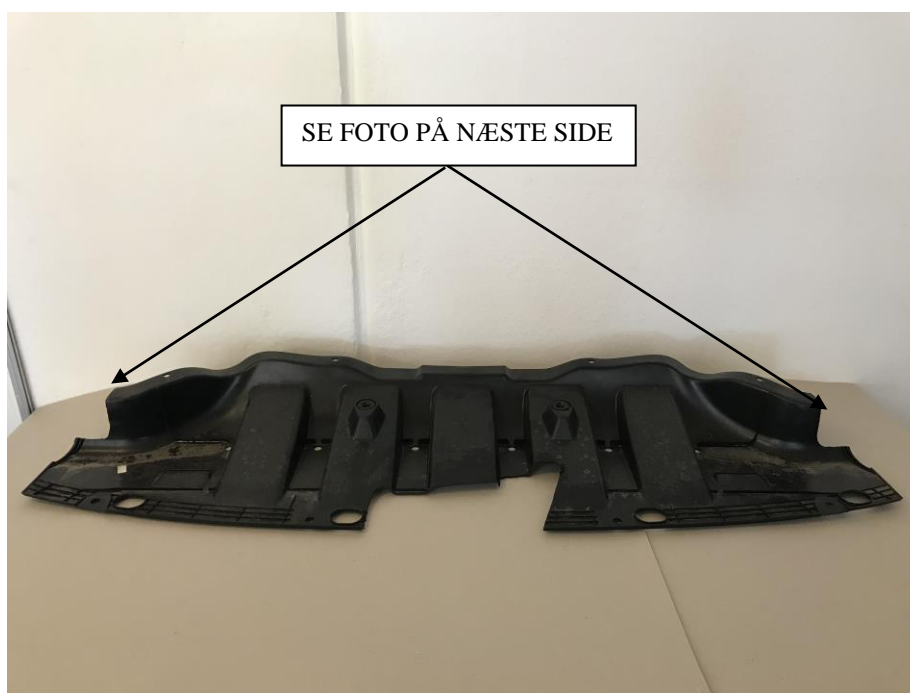
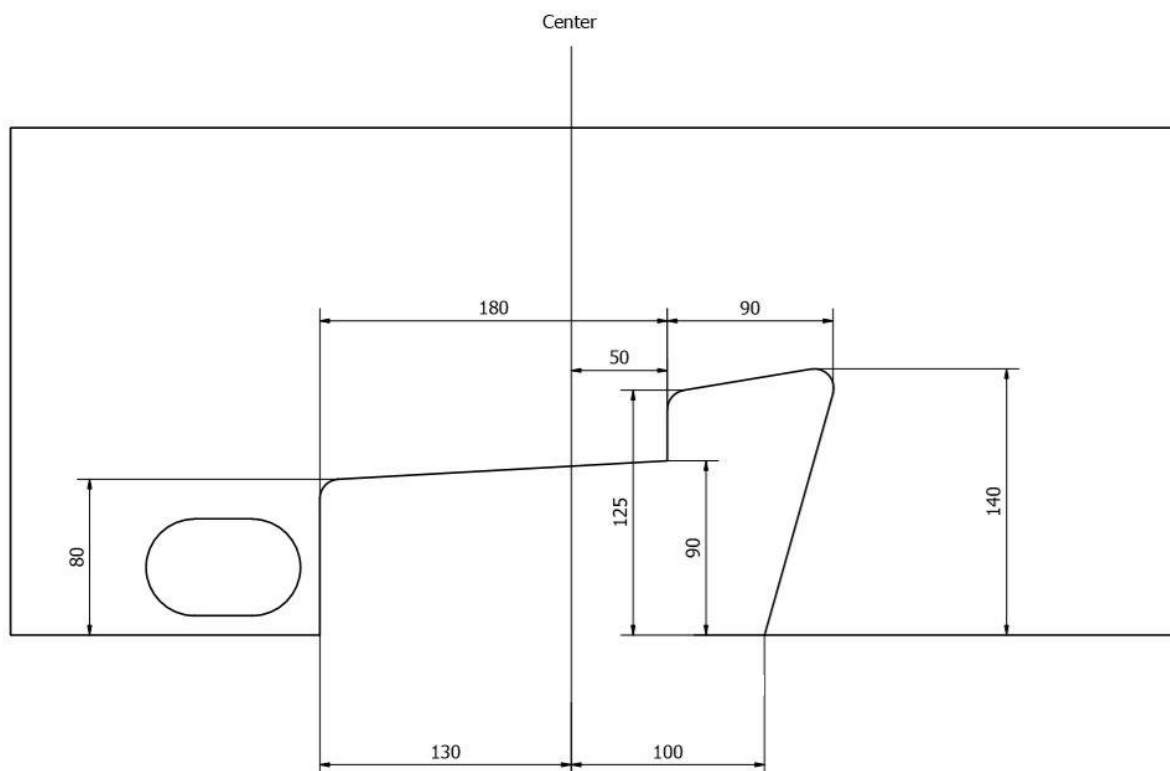
PARTS LIST			
ITEM	QTY	PART NUMBER	DESCRIPTION
1	1	24-2470	Towbar
2	1+1	24-2470-01-8mm	Sideplate
3	1	960.V1012	Ball
4	1	8095-62	Bracket
5	1	8095-63	Plate
6	3	DIN 933 - M12 x 20	Hex-Head Bolt
7	1	DIN 933 - M12 x 25	Hex-Head Bolt
8	4	DIN 128 - A12	Spring Washer
9	4	Ø14/24x1mm	Washer
10	4	DIN 933 - M10x35x1,25	Hex-Head Bolt
11	6	DIN 128 - A10	Spring Washer
12	10	DIN 125 - A 10,5	Washer
13	2	DIN 985 - M10	Hex Nut
14	4	DIN 933 - M10 x 35	Hex-Head Bolt

**DANSK ANHÆNGERTRÆK GDW A/S****DK-6000 KOLDING****Tlf.: +45 75 50 03 90 Fax: +45 75 50 19 59****www.da-gdw.dk**

# MONTERINGSVEJLEDNING

Træk nr.: 24-2470-16

Udskæring bundplade:



**DANSK ANHÆNGERTRÆK GDW A/S**

**DK-6000 KOLDING**

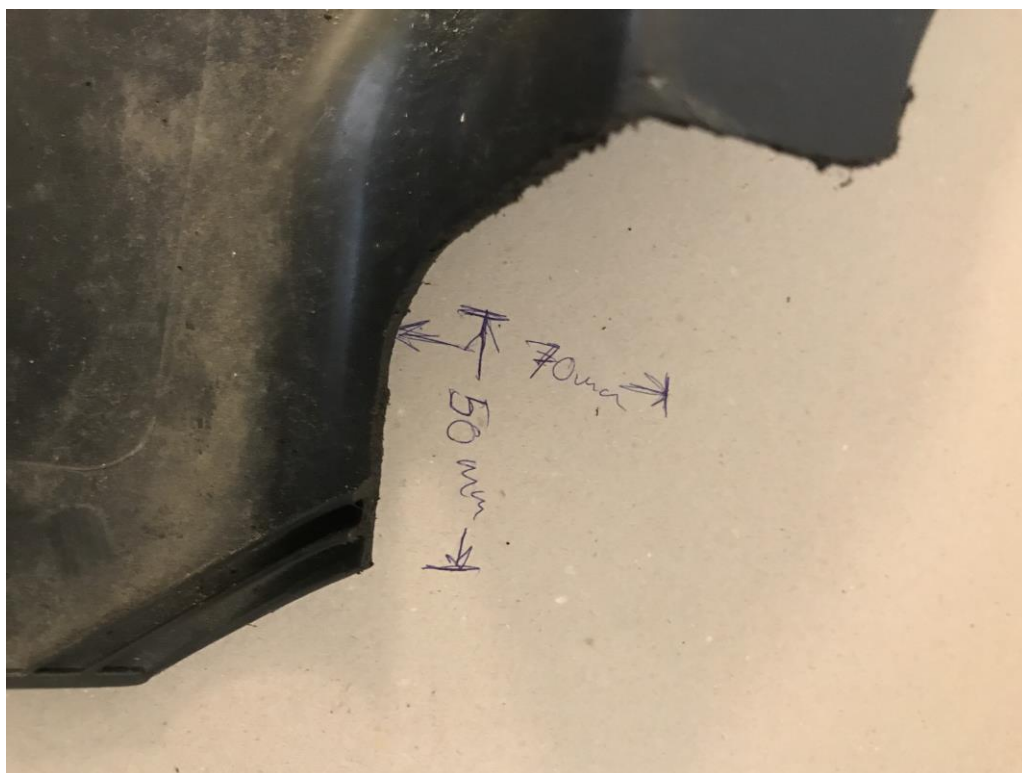
**Tlf.: +45 75 50 03 90 Fax: +45 75 50 19 59**

**www.da-gdw.dk**

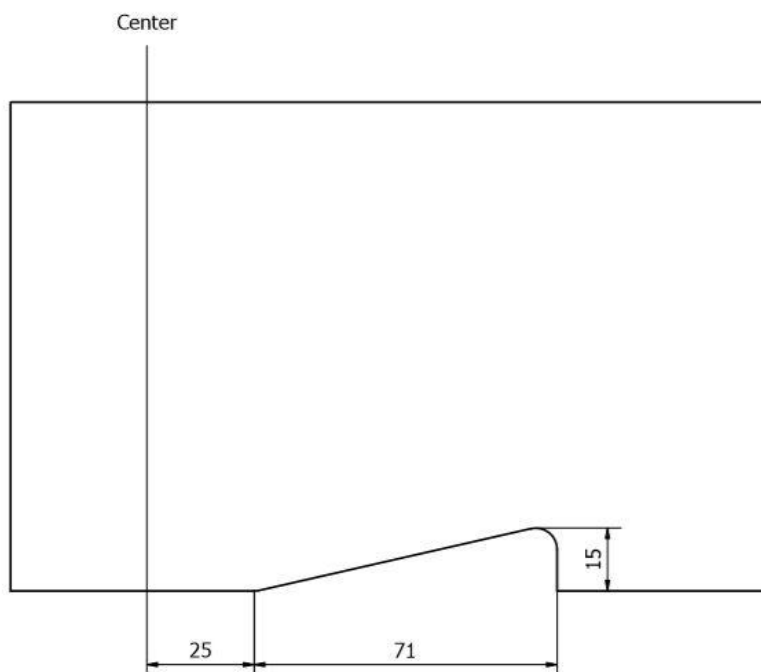


# MONTERINGSVEJLEDNING

Træk nr.: 24-2470-16



## Udskæring kofanger:



**DANSK ANHÆNGERTRÆK GDW A/S**

**DK-6000 KOLDING**

**Tlf.: +45 75 50 03 90 Fax: +45 75 50 19 59**

**www.da-gdw.dk**



# MONTERINGSVEJLEDNING

Træk nr.: 24-2470-16

Hvis intet andet er angivet i monteringsvejledningen, skal boltene spændes med følgende moment:

	M6	M8	M10	M12	M14	M16
Styrkeklasse 8.8	9,9 Nm	24 Nm	48 Nm	83 Nm	132 Nm	200 Nm
Styrkeklasse 10.9	14 Nm	34 Nm	67 Nm	117 Nm	185 Nm	285 Nm

Hvor intet andet angivet skal der anvendes bolte i styrkeklasse 8.8.

Pas på at der ikke kommer voks, støjdæmningsmateriale, olie eller lign. på bolte og møtrikker. Dette giver en dårlig friktion i gevindet, hvilket kan resultere i løsdrejning af boltene.

- Alle bolte skal efterspændes efter ca. 1000 km's brug.
- Eventuel "gummihud" eller undervognsbeskyttelse o.l. skal fjernes hvor anhængertrækket ligger an mod vognbund eller vange.
- Hvor det er nødvendigt at bore og/eller skære i bilens metaldele, skal snitfladerne behandles med et rusthæmmende middel. Metalspånér skal fjernes.
- Det er ikke tilladt at lave konstruktionsændringer på anhængertrækket. Eksempler på konstruktionsændringer er svejsning og boring.
- Har et anhængertræk været udsat for ydre påvirkninger, f.eks. en trafikulykke eller anden form for påkørsel, er det ikke længere sikkert og bør straks udskiftes.
- Den anførte maksimale belastning/D-værdi samt kugletrykket må ikke overskrides. Trækket vil som regel have en større maksimal belastning/D-værdi og maksimalt kugletrykket end bilen. Ved brug af trækket skal man derfor være opmærksom på hvilken koblingsvægt og maksimale kugletryk, som er angivet i bilens papirer.
- Kuglen skal altid være rengjort og indsmurt i fedt. Hvis man anvender en kuglekobling med slingrestabilisator, følges dog anvisningerne fra fabrikanten af slingrestabilisatoren.
- Kuglediameteren skal regelmæssig måles. Den må ikke være under 49 mm.
- Dansk Anhængertræk GDW A/S kan ikke gøres ansvarlig for ukorrekt montage eller ukorrekt brug af anhængertrækket.
- Monteringsanvisningerne skal vedlægges bilens papirer

**DANSK ANHÆNGERTRÆK GDW A/S**

**DK-6000 KOLDING**

**Tlf.: +45 75 50 03 90 Fax: +45 75 50 19 59**

**www.da-gdw.dk**

