

# G30 & G30 Air

Svejs- og slibehjelm med flip front



G30 er et unikt design inden for flip front svejs- og slibehjelme. Visiret giver effektiv beskyttelse mod UV- og IR-stråling både med åbent og lukket visir, og findes i forskellige mørkhedsgrader. Hjelmene er udstyret med et stærkt og komfortabelt hovedtøj.

- Udskiftelig indvendig og udvendig linse
- Letvægts hjelmskal
- Stort indvendigt slibevisir
- Komfortabelt hovedtøj
- Friskluftsenhed med ESAB PAPR

Besøg [esab.com](http://esab.com) for yderligere oplysninger.

## Proces

- SMAW/MMA (lysbue)
- GMAW (MIG/MAG)
- GTAW (TIG)
- Slibning
- Gasskæring
- Plasmaskæring
- PAW - Plasma lysbuesvejsning



*G30 Air med ESAB PAPR*

## Specifikationer

Synsomsråde	155 mm x 170 mm (stort visir)
Stor indvendig linse, DIN-optioner	Klar, DIN 2, DIN 3, DIN 5
Udvendig flip visir DIN-optioner	DIN 5, DIN 8, DIN 10
Normer	CE, ANSI, CSA, ASNZS, EN12941 klasse TH3 P R SL
Vægt – G30	570 g
Vægt – G30 Air	730 g

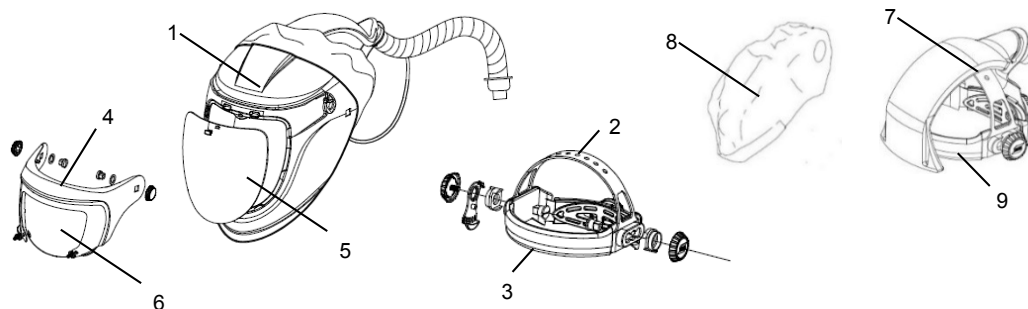
## Bestillingsinformation

G30 DIN 10	0700000430
G30 DIN 11	0700000431
G30 Air DIN 10 Forberedt for friskluftforsyning (inkl. Luftkanal og ansigtstætning).	0700000433
G30 Air DIN 11 Forberedt for friskluftforsyning (inkl. Luftkanal og ansigtstætning).	0700000434
PAPR med standardslange 850 mm (33,5 in)	0700002300
PAPR med lang slange 1000 mm (39,4 in)	0700002301

## Slid- & reservedele

1. Primær hjelmskal G30, G40 & G50	0700000515
2. Hovedtøj	0700000415
3. Svedbånd	0700000414
4. Flip-up ramme G30 inklusive skruer	0700000508
5. Stort indvendigt visir G30, G40 & G50 - klart	0700000501
5. Stort indvendigt visir G30 DIN 2	0700000502
5. Stort indvendigt visir G30 DIN 3	0700000503
5. Stort indvendigt visir G30 DIN 5	0700000504
6. Udvendig flip visir G30 DIN 5	0700000505
6. Udvendig flip visir G30 DIN 8	0700000506
6. Udvendig flip visir G30 DIN 10	0700000507
7. Hovedtøj med luftkanal	0700000420
8. Hoved- og ansigtstætning G30, G40 & G50	0700000512
Kit taske (tom)	0700002315

For yderligere information om PAPR-enheder se separat faktablad.



ESAB / esab.com

