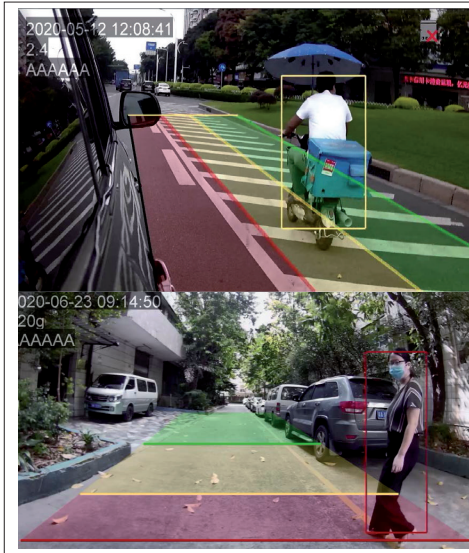


## HD KAMERA med AI FÖR DETEKTERING AV PERSONER



Deep learning (DL)  
Machine Learning (ML)  
Artificial Intelligence (AI)

### Tre versioner:

HDK52AIV vertikal 52°  
HDK52AIH horisontell 52°  
HDK140AIH horisontell 140°

### HD kamera med AI för att detektera personer nära fordonet

Den högteknologiska HD kameran med artificiell intelligens (AI) använder djupinlärningsteknologi för att i realtid detektera personer framför, på sidan och bakom fordonet. Föraren varnas med ljudsignaler när risk för kollisioner med personer uppstår och därmed ökas säkerheten. Kameran kan monteras på fordonets sida eller fram alternativt bak på fordonet. Kameran kan användas på olika fordon som bussar, lastbilar, truckar, arbetsmaskiner, etc.

### Artificiell Intelligens Algoritm

Kameran använder djupinlärningsteknologi för detektering och identifiering av personer. Detekteringen är intelligent och högkänslig och kombinationen av Deep Learning (DL) + Machine Learning (ML) + Artificial Intelligence (AI) ger kameran denna högpresterande egenskap som ökar säkerheten för personer i fordonets närhet.

### Kalibreringsverktyg (tillbehör)

En USB-WiFi modul (tillbehör) krävs för att kalibrera kameras zoner samt att ställa in vissa parametrar för att kameran skall fungera som önskat med olika fordon och applikationer. Via en webbsida justeras zonerna och andra inställningar i realtid. WiFi modulen kan användas till att konfigurera flera kameror (en och en).

### Hur fungerar det?

När en person rör sig i detekteringszonen, kommer kameran att rama in personen med de motsvarande färgerna för zonerna och ett eller flera ljudsignaler "pling" kommer att höras. Ljudsignalerna ökar i frekvens ju närmare fordonet personen befinner sig och pågår ända tills personen lämnar området för detekteringszonerna.

### Tre versioner av AI HD kameror

Kameran finns i tre olika versioner. En vertikal kamera med 52° lins för sidomontage och två horisontella kameror med 52° eller 140° lins för montage fram eller bak. Detekteringsavståndet för 52° kameran är 0.5-20 meter och för 140° kameran 0.5-12 meter.

### Egenskaper

- Enkel installation
- Detekteringsavstånd 52°: 0.5-20 m
- Detekteringsavstånd 140°: 0.5-12 m
- 1920 x 1080P, AHD (1.0Vp-p, 75Ohm)
- Ljudutgång till monitor för varningsljud
- Drivspänning: 10-32V DC
- Strömförbrukning: 150mA (IR ljus av), 700mA (IR ljus på)
- Temperaturområde: -20° till +70°
- IP69K
- Stöttålighet: ISO16750.3 (5.9G)
- Storlek: 95 x 60 x 70 mm
- Vikt: 500g
- Svart metallhus

### Tillbehör

**USB-WIFI** - Modul med kablage för kalibrering och inställning.  
**HDM725Q** - Quad HD bildskärm  
**ACxxHD** - HD kablage (5m, 10m, 20m)