

# Fordon



Hållfasthet

Säkerhet

Ekonomi

Viktoptimering

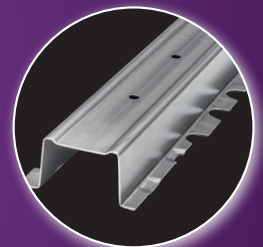
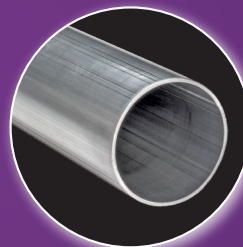
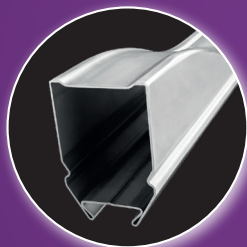
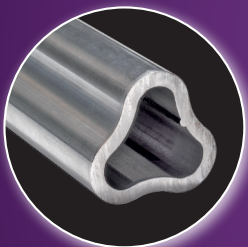
Snävaste toleranser

Motståndskraft

## Banbrytande utveckling inom profilteknik

Profiler för fordonsindustrin ska framför allt kännetecknas av förstklassig motståndskraft och låg vikt med hög hållfasthet.

Welsch Profile erbjuder därutöver ännu mer säkerhet med optimerade totalkostnader. Det lärorika partnerskapet med våra kunder får ett betydande mervärde genom ett framtid-sinriktat samarbete och en högutvecklad teknikanvändning.



# Fordon



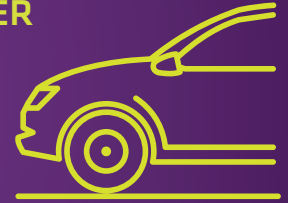
KROCKELEMENT

STOLSKENOR

KAROSSER

MODULBÄRARE

STYRSKENOR

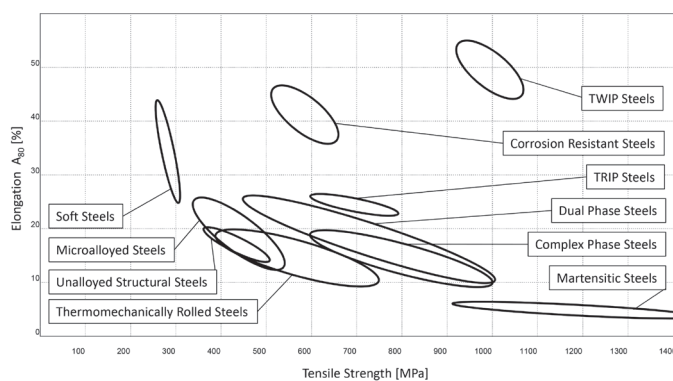


A-, B- OCH C-STOLPAR

TRÖSKLAR

## Mervärde:

- Hög hållfasthet, styvhet och exakta dimensioner
- Toppbetyg för deformationsbeteende i krocktest
- Snabb realisering av prototyper med egenskaper för serieproduktion
- Viktbesparingar genom användning av hög- och ultrahöghållfast stål med tunnare plåt och ytterligare optimeringsalternativ
- Låga toleranser - en perfekt passform för högspecialiserade sammanfogningstekniker och skräddarsydda för höga säkerhetskrav
- Den skonsamma omformningen minskar risken för sprickbildning och möjliggör snävare och mer precisa radier.
- Besparingar vid kostnadskrävande arbetssteg tack vare profiltvärsnittets konturnära design



Vi bearbetar alla ovan angivna höghållfasta och ultrahöghållfasta stål, allt beroende på tillämpningsområde och krav.



- Producent av högkvalitativa specialprofiler och komplexa komponentgrupper genom rullformning (kallvalsning) av stål och icke-järnmetaller
- Familjeföretag i 11:e generationen
- över 23.500 realiserade profiltvärsnitt

- Totalt företagsyta 587.000 m<sup>2</sup>
- Runt 2.350 anställda
- 4 produktionsorter / runt 90 profileringsmaskiner
- Distributionsfilialer över hela världen