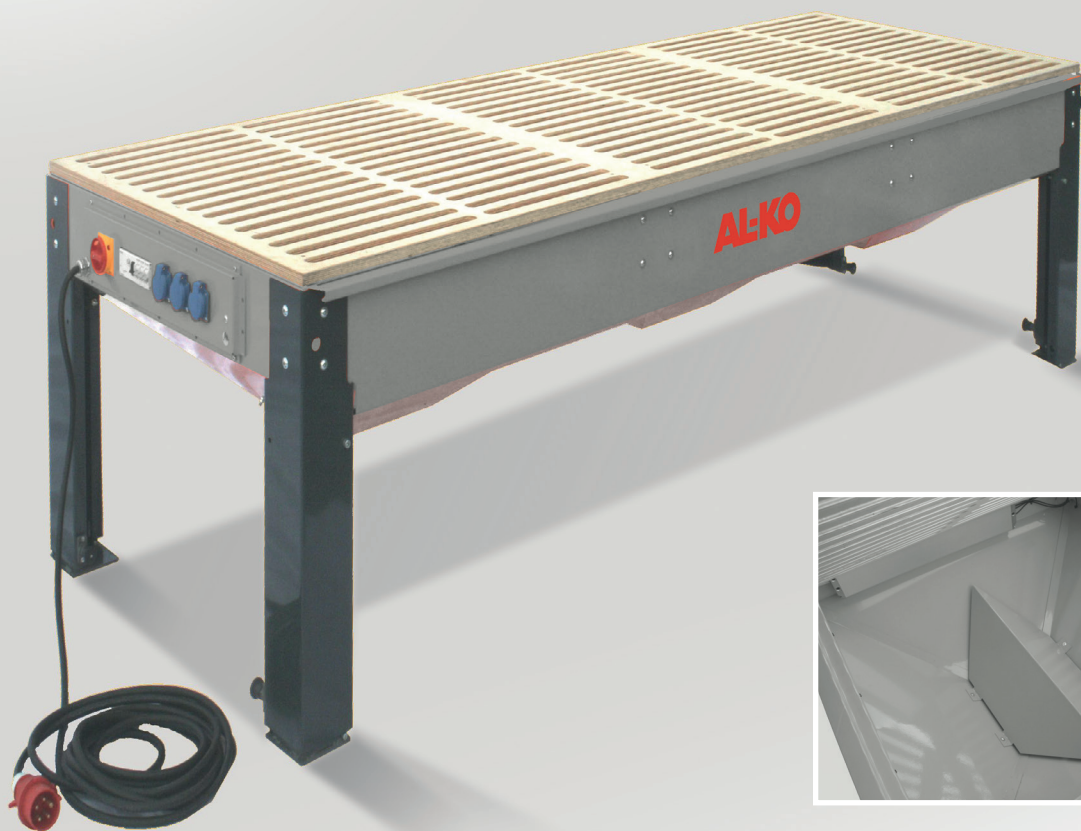


AL-KO SCHLEIFTISCH

SCHLEIF-ARBEITSTISCH MIT ANSCHLUSSMÖGLICHKEIT AN EXTERNE ABSAUGUNG



AUFBAU UND FUNKTION

Der AL-KO Schleiftisch ist aus verschweißtem Stahlblech gefertigt und alle metallischen Bauteile sind pulverbeschichtet. Die Werkstückauflage besteht aus einem Holzrost. Der Tisch ist von vier Seiten zugänglich und so konstruiert, dass mehrere Personen gleichzeitig daran arbeiten können. An einer Seite befindet sich eine Werkstückablage, die Elektroleiste und das Vakuumsaugsystem sind stirnseitig angeordnet. Der AL-KO Schleiftisch ist aus ergonomischen Gründen serienmäßig mit einer Höhenverstellung ausgerüstet. Optional sind eine hydraulische Höhenverstellung, ein Vakuum-Spannsystem, eine Stützvorrichtung, Lenkrollen sowie eine Elektroleiste für die Bedienung der Handschleifgeräte erhältlich.

SERIENAUSSTATTUNG:

- | Grundgestell aus verschweißtem Stahlblech – oberflächenbehandelt durch strapazierfähige Pulverbeschichtung in Standard RAL-Farben
- | Absaugtrichter aus Stahlblech mit Anschlussstutzen Ø 140 mm für eine zentrale Absauganlage oder an mobile Absauggeräte
- | Werkstückschonender Buchenholzrost
- | Mechanische Höhenverstellung durch Verstellung der FüÙe über Lochreihe und Einrastbolzen. Der Verstellbereich beträgt 400 mm. Arbeitshöhe 757 mm – 1157 mm

OPTIONALES ZUBEHÖR:

Elektroleiste

- | Zuleitungskabel H07-RN-F 3G 2,5², 5m lang, mit Netzschalter
- | Elektrischer Hauptschalter, abschließbar
- | Schutzkontakt-Steckdosen, 16 Ampere, 230 Volt, für Elektro-Werkzeuge
- | Vorgeschalteter 2-poliger Leistungsschutzschalter
- | Ein-/Ausschalter für Ansteuerung des Absaugventilators und eines pneumatischen bzw. elektrischen Absperrschiebers

Hydraulische Höhenverstellung mit Handkurbel

- | Arbeitshöhe verstellbar von 757mm – 1157mm

Vakuum- Spannsystem

- | Leistungsstarke Vakuumpumpe, geeignet für Dauerbetrieb
- | 2 Stück Spanner, Saugleisten mit separatem Absperrhahn für horizontales und vertikales Spannen
- | Vakuum-Spanner 360° schwenkbar, Rastermaß 45°
- | Lösen des Werkstücks über Fußventil

Stützvorrichtung für vertikales Spannen

- | Lastaufnahme bei vertikalem Spannen durch ausklappbare Stützvorrichtung

Mobilitäts-Set

- | Einfaches Verschieben des Schleiftisches durch 4 Lenkrollen
- | Stabile Lenkrollen mit Gummilaufband und Feststeller Stopp-Fix
- | Arbeitshöhe verstellbar von 859 mm – 1259 mm

PREISE UND TECHNISCHE DATEN AL-KO SCHLEIFTISCH

Bezeichnung	Länge (mm)	Breite (mm)	empfohlene Absaugleistung
AL-KO Schleiftisch 1 Meter	1000	1000	1400 m ³
AL-KO Schleiftisch 2 Meter	2000	1000	1800 m ³
AL-KO Schleiftisch 3 Meter	3000	1000	2200 m ³
Elektroleiste			
Vakuum-Spannsystem			
Höhenverstellung hydraulisch			
Stützvorrichtung ausklappbar			
Mobilitäts-Set (4 Lenkrollen)			

