

Øjebolt

Angivne WLL er ved 0°.

For maximum vinkel på 90° imellem 2 parter - divider WLL med 2. Godkendt til løft.

Mærket med WLL, størrelser, stål kvalitet, CE, produkt navn, sporbarhed.

Materiale: Alloy stål.
Finish: Rødmalet.
Sikkerhedsfaktor: 4 : 1.
Standard: ISO 3266.

Øjebolt

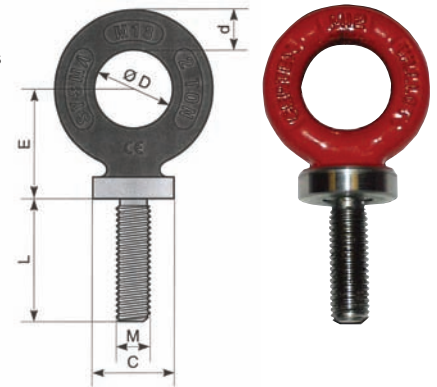
Stated WLL is at 0°.

For a maximum angle of use 90° between the two legs - divide the WLL by two. Approved for lifting.

Market with WLL, sizes, steel quality, CE, product name, traceable.

Material: Alloy steel.
Finish: Red painted.
Safety factor: 4 : 1.
Standard: ISO 3266.

POWERTEX®



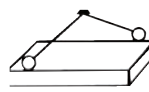
Art. No	WLL t	Thread	C mm	D mm	d mm	E mm	L mm	Weight kg
04-2014008	0,4	M8	18	20	8,30	26	25	0,06
04-2014010	0,7	M10	20	22	10,20	30	30	0,10
04-2014012	1,0	M12	25	27	12,60	36	37	0,18
04-2014016	1,5	M16	36	35	17,00	47	54	0,43
04-2014020	2,5	M20	40	39	18,50	52	58	0,63
04-2014024	4,0	M24	55	54	22,50	64	64	1,32



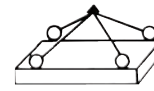
1
0°



2
0°



2
0°-45° 45°-60°



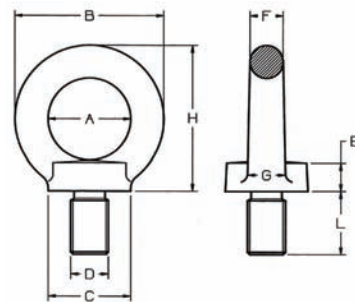
3 or 4
0°-45° 45°-60°

Size	WLL t					
	Single leg	2 legs	2 legs	2 legs	3 or 4 legs	3 or 4 legs
M8X25	0,4	0,8	0,14	0,10	0,20	0,14
M10X30	0,7	1,4	0,25	0,18	0,35	0,25
M12X37	1,0	2,0	0,35	0,25	0,50	0,35
M16X54	1,5	3,0	0,53	0,38	0,75	0,53
M20X58	2,5	5,0	0,86	0,63	1,25	0,86
M24X64	4,0	8,0	1,40	1,00	2,00	1,40

Øjebolt 803

Eye bolt 803

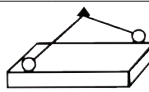
Art. No.	Size DxL mm	A mm	B mm	C mm	E mm	F mm	H mm	Weight kg
04-2015106	M6X13	25	45	25	10	10	45	0,090
04-2015108	M8X13	25	45	25	10	10	45	0,090
04-2015110	M10X17	25	45	25	10	10	45	0,110
04-2015112	M12X21	35	63	35	14	14	62	0,270
04-2015114	M14X21	35	63	35	14	14	62	0,290
04-2015116	M16X27	35	63	35	14	14	62	0,310
04-2015118	M18X27	50	90	50	20	20	90	0,840
04-2015120	M20X30	50	90	50	20	20	90	0,860
04-2015124	M24X36	50	90	50	20	20	90	0,900
04-2015127	M27X45	60	108	65	24	24	109	1,660
04-2015130	M30X45	60	108	65	24	24	109	1,700



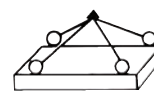
1
0°



2
0°



2
0°-45° 45°-60°



3 or 4
0°-45° 45°-60°

Size	WLL t					
	Single leg	2 legs	2 legs	2 legs	3 or 4 legs	3 or 4 legs
M6X13	0,4	0,8	0,14	0,1	0,2	0,14
M8X13	0,8	1,6	0,28	0,2	0,4	0,28
M10X17	1	2	0,35	0,25	0,5	0,35
M12X21	1,6	3,2	0,56	0,4	0,8	0,56
M14X21	3	6	1	0,75	1,5	1
M16X27	4	8	1,4	1	2	1,4
M18X27	5	10	1,8	1,25	2,5	1,8
M20X30	6	12	2,1	1,5	3	2,1
M24X36	8	16	2,8	2	4	2,8
M27X45	10	20	3,5	2,5	5	3,5
M30X45	12	24	4,2	3	6	4,2

Godkendt til løft. Mærket med WLL, størrelser, stål kvalitet, CE, producentnavn, sporbarhed.

Materiale: Alloy stål 8.8.
Finish: Rødmalet.
Sikkerhedsfaktor: 4 : 1.
Højere stålstyrke end type CX1.

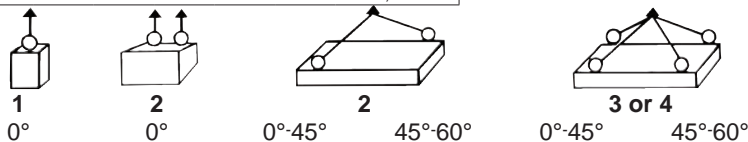
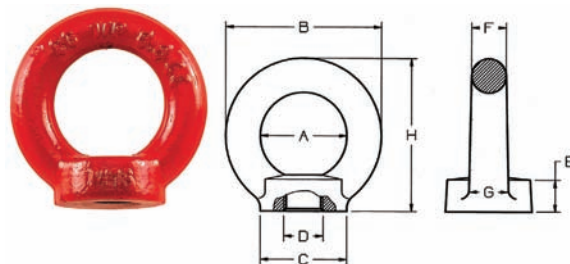
Approved for lifting. Marked with WLL, sizes, steel quality, CE, producename, tracability.

Material: Alloy steel 8.8.
Finish: Red painted.
Safety factor: 4 : 1.
Higher grade than type CX1.

Specifications and products are subject to change / Der tages forbehold for trykfejl og udgåede varer

Ringmøtrik 802

Art. No.	Size DxL mm	A mm	B mm	C mm	E mm	F mm	H mm	Weight kg
04-2015006	M6X13	25	45	25	10	10	45	0,100
04-2015008	M8X13	25	45	25	10	10	45	0,100
04-2015010	M10X17	25	45	25	10	10	45	0,100
04-2015012	M12X21	35	63	35	14	14	62	0,260
04-2015014	M14X21	35	63	35	14	14	62	0,260
04-2015016	M16X27	35	63	35	14	14	62	0,260
04-2015018	M18X27	50	90	50	20	20	90	0,750
04-2015020	M20X30	50	90	50	20	20	90	0,750
04-2015024	M24X36	50	90	50	20	20	90	0,750
04-2015027	M27X45	60	108	65	24	24	109	1,400
04-2015030	M30X45	60	108	65	24	24	109	1,400



Size	WLL t					
	Single leg	2 legs	2 legs	2 legs	3 or 4 legs	3 or 4 legs
M6	0,4	0,8	0,14	0,1	0,2	0,14
M8	0,8	1,6	0,28	0,2	0,4	0,28
M10	1	2	0,35	0,25	0,5	0,35
M12	1,6	3,2	0,56	0,4	0,8	0,56
M14	3	6	1	0,75	1,5	1
M16	4	8	1,4	1	2	1,4
M18	5	10	1,8	1,25	2,5	1,8
M20	6	12	2,1	1,5	3	2,1
M24	8	16	2,8	2	4	2,8
M27	10	20	3,5	2,5	5	3,5
M30	12	24	4,2	3	6	4,2

Godkendt til løft.

Mærket med WLL, størrelser, stål kvalitet, CE, producentnavn, sporbarhed.

Materiale: Alloy stål 8.8.

Finish: Rødmalet.

Sikkerhedsfaktor: 4 : 1.

Approved for lifting.

Marked with WLL, sizes, steel quality, CE, producername, tracability.

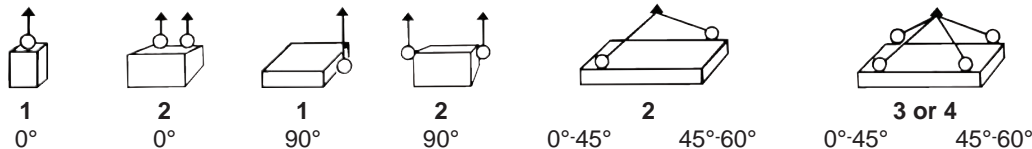
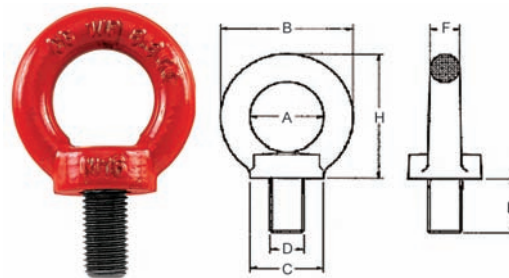
Material: Alloy steel 8.8.

Finish: Red painted.

Safety factor: 4 : 1.

Svirvel øjebolt med skrue 801

Art. No.	Size DxL mm	A mm	B mm	C mm	E mm	F mm	H mm	Weight kg
04-2015206	M6	25	45	25	10	10	45	0,100
04-2015208	M8	25	45	25	10	10	45	0,100
04-2015210	M10	25	45	25	10	10	45	0,100
04-2015212	M12	35	63	35	14	14	62	0,260
04-2015214	M14	35	63	35	14	14	62	0,260
04-2015216	M16	35	63	35	14	14	62	0,260
04-2015220	M20	50	90	50	20	20	90	0,750
04-2015224	M24	50	90	50	20	20	90	0,750
04-2015230	M30	60	108	65	24	24	109	1,400



Size	WLL t							
	Single leg	2 legs	Single leg	2 legs	2 legs	2 legs	3 or 4 legs	3 or 4 legs
M6X15	0,4	0,8	0,1	0,2	0,14	0,1	0,2	0,14
M8X15	0,8	1,6	0,2	0,4	0,28	0,2	0,4	0,28
M10X16	1	2	0,25	0,5	0,35	0,25	0,5	0,35
M12X22	1,6	3,2	0,4	0,8	0,56	0,4	0,8	0,56
M14X20	3	6	0,75	1,5	1	0,75	1,5	1
M16X29	4	8	1	2	1,4	1	2	1,4
M20X32	6	12	1,5	3	2,1	1,5	3	2,1
M24X40	8	16	2	4	2,8	2	4	2,8
M30X45	12	24	3	6	4,2	3	6	4,2

Godkendt til løft.

Mærket med WLL, størrelser, stål kvalitet, CE, producentnavn, sporbarhed.

Materiale: Alloy stål 8.8.

Finish: Rødmalet.

Sikkerhedsfaktor: 4 : 1.

Der tages forbehold for trykfejl og udgåede varer / Specifications and products are subject to change

Approved for lifting.

Marked with WLL, sizes, steel quality, CE, producername, tracability.

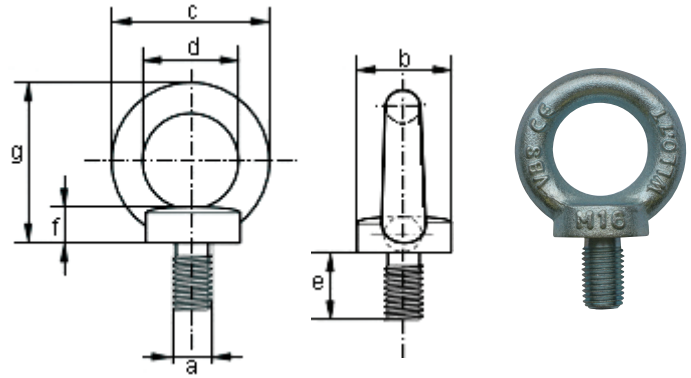
Material: Alloy steel 8.8.

Finish: Red painted.

Safety factor: 4 : 1.

Ringskruer DIN 580:2003-08

Ring screw DIN 580:2003-08



Elgalvaniseret - kan også skaffes i sort eller rustfri.

Electrogalvanized - on request: Non treated, or stainless.

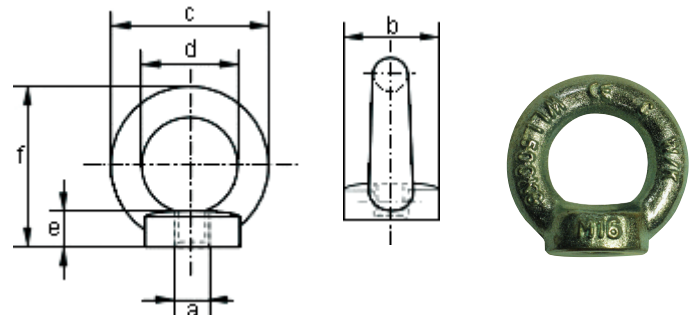
Art. No.	WLL tons	a mm	b mm	c mm	d mm	e mm	f mm	g mm	Weight per 100 pcs kg
04-2015508	0,14	M 8	20	36	20	13	6	36	6
04-2015510	0,23	M 10	25	45	25	17	8	45	10,3
04-2015512	0,34	M 12	30	54	30	20,5	10	53	17,7
04-2015516	0,7	M 16	35	63	35	27	12	62	28
04-2015520	1,2	M 20	40	72	40	30	14	71	42,4
04-2015524	1,8	M 24	50	90	50	36	18	90	83,4
04-2015530	3,2	M 30	65	108	60	45	22	109	166
04-2015536	4,6	M 36	75	126	70	54	26	128	265

Stål C15E.
Min.brudstyrke: 4 x arb.belastning

Steel C15E.
MBL: 4 x WLL.

Ringmøtrik DIN 582:2003-08

Ring nut DIN 582:2003-08



Elgalvaniseret - kan også skaffes i sort, varmgalv. eller rustfri.

Electrogalvanized - on request: Non treated, hotdip galvanized or stainless.

Art. No.	WLL t	a mm	b mm	c mm	d mm	e mm	f mm	Weight per 100 pcs kg
04-2015608	0,14	M 8	20	36	20	8,5	36	5,2
04-2015610	0,23	M 10	25	45	25	10	45	9,4
04-2015612	0,34	M 12	30	54	30	11	53	16
04-2015616	0,7	M 16	35	63	35	13	62	24
04-2015620	1,2	M 20	40	72	40	16	71	35,2
04-2015624	1,8	M 24	50	90	50	20	90	70,6
04-2015630	3,2	M 30	65	108	60	25	109	132
04-2015636	4,6	M 36	75	126	70	30	128	208

Stål C15E.
Min.brudstyrke: 4 x arb.belastning.

Steel C15E.
MBL: 4 x WLL.

Maximum løftekapacitet

Maximum lifting capacity

Thread size	M8	M10	M12	M16	M20	M24	M30	M36
Cap. for eyebolt/eyenut used with single-strand sling, in kg	140	230	340	700	1.200	1.800	3.200	4.600
Cap. for eyebolt/eyenut used with double-strand sling 45°, in kg	100	170	240	500	860	1.290	2.300	3.300

Bruger information

Øjebolte/øjemøtrikker i denne kvalitet er beregnet til permanent forbindelse på udstyr som motorer, kontrolkabinetter, gearkasser, etc.

Værdierne angivet for øjebolte/øjemøtrikker anvendt med to-parts slings (f.eks. tabel linie 2) dækker kun hvis vinklen mellem sling-forgreningen og den vertikale sling ikke overstiger 45°. Større vinkler og enhver anden sidelast af øjebolte/øjemøtrikker skal undgås.

User information

Eyebolts/eyenuts to this standard are intended as permanent attachments on equipment such as motors, control cabinets, gear boxes, etc.

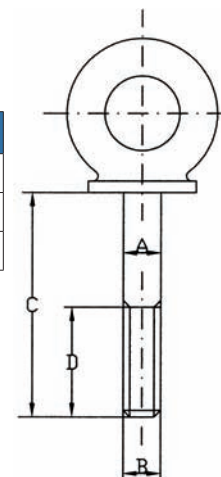
The values given for eyebolts/eyenuts used with double-strand slings (cf. table line 2) apply only if the angle between each sling branch and the vertical does not exceed 45°. Larger angles and any lateral loading of eyebolts/eyenuts should be avoided.

Specifications and products are subject to change / Der tages forbehold for trykfejl og udgåede varer

Bestillingsnøgle til øjebolte

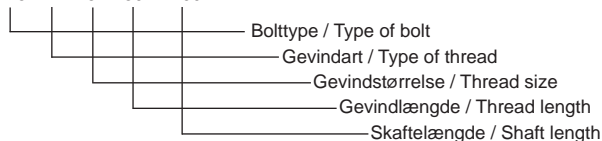
Orderkey eyebolts

Boltttype	Thread type	Thread size	Thread length	Shank length
S276	M=Metrisk	B	D	C
S405	T=Tommegevind	B	D	C
S4028	R=Rørgvind	B	D	C



Bestillingsnøgle / Orderkey:

S276 - M - 16 - 50 - 100



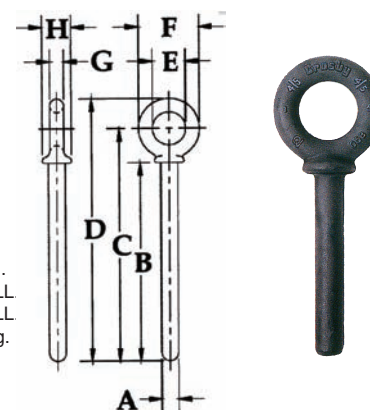
Øjebolt S-276

the **Grosby** group
inc.

Skaft uden gevind.
Smedet stål. Sejhærdet.
Ved løft i 45° i forhold til lodret kun 30% WLL.
Ved løft i 90° i forhold til lodret kun 25% WLL.
WLL angivet med metrisk gevind.
Andre gevindstørrelser efter opgave.
Kan leveres med gevind.
Sikkerhedsfaktor: 4 : 1.

Eyebolt S-276

Shaft without thread.
Forged Steel. Quenched & tempered.
Lifting at 45° to angular only 30% WLL
Lifting at 90° to angular only 25% WLL
WLL ratings are with metric threading.
Other threadsizes on request.
Also available with threading.
Safety factor: 4 : 1.



Art. No.	WLL	Shank dia and length (mm)	Rec. thread	A mm	B mm	C mm	D mm	E mm	F mm	G mm	H mm	Weight per 100 kg
04-2017000	220	6,35 x 51	M5	6,35	51,0	63,5	74,5	12,7	22,4	4,85	11,9	2,49
04-2017001	220	6,35 x 102	M5	6,35	102	114	125	12,7	22,4	4,85	11,9	3,18
04-2017002	275	7,94 x 57	M6	7,85	57	74,5	89	16,0	33,3	6,35	14,2	2,86
04-2017003	275	7,94 x 108	M6	7,85	108	125	140	16,0	28,7	6,35	14,2	6,71
04-2017004	500	9,53 x 114	M8	9,65	114	134	152	19,1	35,1	7,85	16,8	11,3
04-2017005	750	12,7 x 82,5	M10	12,7	82,5	108	130	25,4	44,5	9,65	23,1	15,0
04-2017006	750	12,7 x 152	M10	12,7	152	178	200	25,4	44,5	9,65	23,1	22,7
04-2017007	1.575	15,9 x 102	M14	16,0	102	135	164	31,8	57,0	12,7	28,4	31,2
04-2017008	1.575	15,9 x 152	M14	16,0	152	186	214	31,8	57,0	12,7	28,4	34,0
04-2017009	2.160	19,1 x 152	M16	19,1	152	192	227	38,1	70,0	15,7	35,1	68
04-2017010	3.375	22,2 x 127	M20	22,4	127	174	215	44,5	82,5	19,1	39,6	91
04-2017012	4.225	25,4 x 152	M22	25,4	152	205	253	51,0	95,5	22,2	46,0	135
04-2017013	4.225	25,4 x 229	M22	25,4	229	282	329	51,0	95,5	22,2	46,0	193
04-2017014	7.800	31,8 x 203	M30	31,8	203	266	323	63,5	114	25,4	58,0	297
04-2017015	7.800	31,8 x 305	M30	31,8	305	368	425	63,5	114	25,4	58,0	323
04-2017016	9.750	38,1 x 381	M36	38,1	381	457	527	76,0	140	31,8	70,0	646

Der tages forbehold for trykfejl og udgåede varer / Specifications and products are subject to change

PLGW pewag winner profilift gamma

CERTEX introducerer nu sammen med pewag en verdensnyhed på markedet: Et patenteret pewag winner profilift gamma løftebeslag, der kan monteres uden brug af værktøj. Baseret på de seneste pewag-standarder har vi designet og produceret et løftebeslag, der kan forankres uden brug af værktøj og derfor kan fastgøres og tilsluttes manuelt i lastretningen.

Løftebeslaget kan rotere 360° og indeholder en patenteret og udskiftelig specialskrue i klasse 10.9 stål, der er 100 % testet for revner og desuden beklædt med en chromat VI overfladebeskyttelse mod korrosion. Løftebeslaget er mærket med WLL og gevindstørrelse. Alle løftebeslag er mærket med et individuelt serienummer, hvilket giver fuld sporbarhed. pewag profilift gamma kan ligeledes leveres med UNC gevind.

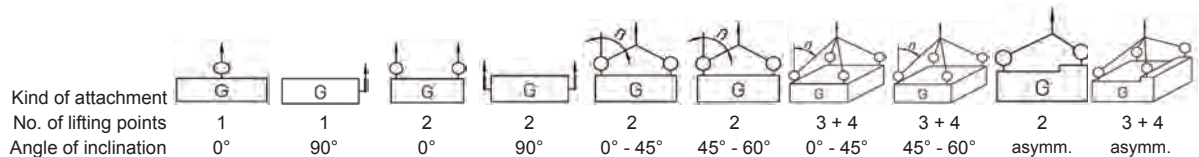
Tabellen med de nævnte lastkapaciteter - afhængig af de forskellige løfte-metoder som hejsning, antal parter og hældningsvinkel – er en del af bruger-manualen og indgår i enhver pakke med løftebeslag.



CERTEX and pewag introduces a worldwide novelty on the market: a patented tool-free pewag winner profilift lifting point. Based on the latest standards of pewag we have designed and manufactured a lifting point for the tool-free anchorage, which can be tightened and aligned manually in the load direction.

It is 360° rotatable, contains a patented and interchangeable special screw of grade 10.9 material, which is 100% crack-tested as well as covered with a chromate VI-face-protection against corrosion and marked with WLL and thread size. Each lifting point is marked with an individual serial number, that allows traceability. pe-wag profilift gamma is optionally also available with a UNC-thread.

The table with the load capacities depending on the different methods of lifting as lifting gear, number of legs and angle of inclination is a part of the user manual and packed together with each lifting point.



Thread	Fastening torque Nm	WLL kg										
		800	300	1.600	600	400	300	600	400	300	300	
03-701370815 M8												
03-701371015 M10		1.100	500	2.200	1.000	700	500	1.000	700	500	500	
03-701371220 M12		2.000	700	4.000	1.400	1.000	700	1.400	1.000	700	700	
03-701371625 M16	Can be tightened manually	4.000	1.500	8.000	3.000	2.100	1.500	3.000	2.200	1.500	1.500	
03-701372030 M20		4.500	2.000	9.000	4.000	2.800	2.000	4.200	3.000	2.000	2.000	
03-701372435 M24		5.000	3.000	10.000	6.000	4.200	3.000	6.200	4.500	3.000	3.000	
03-701373045 M30		10.000	4.000	20.000	8.000	5.600	4.000	8.200	6.000	4.000	4.000	
03-701373655 M36		15.000	7.000	30.000	14.000	9.800	7.000	14.700	10.500	7.000	7.000	
03-701374265 M42		22.000	9.000	44.000	18.000	12.600	9.000	18.900	13.500	9.000	9.000	
03-701374875 M48		30.000	12.000	60.000	24.000	16.800	12.000	25.000	18.000	12.000	12.000	

Sikkerhedsfaktor 4:1.

Bemærk: Med forbehold for tekniske ændringer.

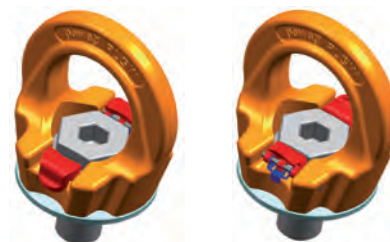
Montering og demontering uden brug af værktøj

Switch i pos. 1 må ikke være i nogen form for kontakt med skruen (billede 1).

- Switch holdes i position med en patenteret fjeder
- Øjebolten kan rotere.

Switchen i pos. 2 har kontakt med skruen (billede 2)

- Switchen holdes i position med en patenteret fjeder
- Øjebolten kan ikke rotere – dvs. spændingsmomentet overføres til skruen og på denne måde kan øjebolten monteres og demonteres.



Billede/Picture 1

Billede/Picture 2

Tool-free assembly and disassembly

The valve in pos.1 must not have any contact with the screw (picture 1)

- The valve is kept in position with a patented spring
- Eye bolt is rotatable

The valve in pos. 2 has contact with the screw (picture 2)

- The valve is kept in position with a patented spring
- Eye bolt is not rotatable i.e. the fastening torque is transmitted to the screw and thus the eye bolt can be (re)assembled.

Se hvordan den virker her!



Specifications and products are subject to change / Der tages forbehold for trykfejl og udgåede varer

VOJENS +45 74 54 14 37
HVIDOVRE +45 36 77 40 30
AALBORG +45 98 13 18 88
FREDERICIA +45 75 91 40 00

www.certex.dk

184a

Tilladt brug

Lastkapaciteten skal være i overensstemmelse med inspektionscertifikatet og i henhold til WLL tabel i de viste trækretninger – se billede 3.

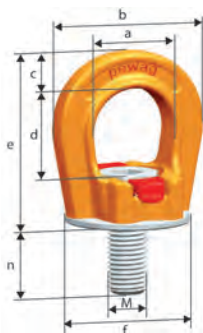
- tilpas løftebeslaget i den tilladte lastretning, før belastning.
- såfremt der er tale om en længerevarende forankring, strammes PLGW med det foreskrevne spændingsmoment.
- Kan belastes med en sikkerhedsfaktor på 4 i alle retninger, uden brud.

Ikke tilladt brug

Man skal sikre sig, at den valgte montage ikke forårsager en ukorrekt belastning – f.eks. hvis:

- trækretningen forhindres eller spærres
- trækretningen ikke er i det tilladte område (se billede 4)
- lastringen hviler mod kanter eller lasten (billede 3)

Se venligst i vores brugermanual for yderligere detaljer.



Billede/Picture 3



Billede/Picture 4

Permissible usage

Load capacity acc. to the inspection certificate respectively table of WLL in the mentioned directions of pull – see picture 3.

- adjust the lifting point in the permitted load direction before loading
- in case of long-lasting anchorage, please tighten the PLGW with the prescribed fastening torque.
- loadable with a 4-fold safety under break in all directions

Non permissible usage

Make sure when choosing the assembly that improper load can not arise eg if:

- the direction of pull is obstructed
- direction of pull is not in the foreseen area (see picture 4)
- loading ring rests against edges or loads (picture 3)

For more details please have a look into our user manual.

Art. No.	Type	Thread	Load cap. kg	a mm	b mm	c mm	d mm	e mm	Ø f mm	n mm	mm	Weight kg/pcs
03-701370815	PLGW 0,3	M8	300	25	45	10	27	53	35	15	6	0,17
03-701371015	PLGW 0,5	M10	500	25	45	10	27	53	35	15	6	0,18
03-701371220	PLGW 0,7	M12	700	30	55	12	32	63	43	20	8	0,29
03-701371625	PLGW 1,5	M16	1.500	35	64	14	36	70	50	25	10	0,45
03-701372030	PLGW 2	M20	2.000	40	69	16	41	78	54	30	12	0,58
03-701372435	PLGW 3	M24	3.000	50	86	18	50	97	69	35	14	1,10
03-701373045	PLGW 4	M30	4.000	60	110	25	60	114	90	45	17	2,20
03-701373655	PLGW 7	M36	7.000	70	132	31	70	136	108	55	19	3,90
03-701374265	PLGW 9	M42	9.000	80	152	36	76	153	126	65	22	5,80
03-701374875	PLGW 12	M48	12.000	95	179	42	95	179	148	75	24	8,90

Bemærk: Med forbehold for tekniske ændringer.



Test i pewag laboratorium inkl. træthedstest med minimum 20.000 cyklus.
Testing in pewag laboratory incl. fatigue test with minimum 20.000 cycles.

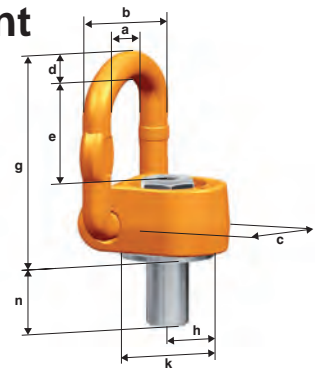


Mærkning med serienummer
Stamping of the serial number

PLAW løftebeslag



PLAW lifting point



Et 360° drejeligt løftebeslag. Belastningsringen er belastbar i en position på 130° og kan holdes i enhver ønskelig vinkel på grund af en udskiftelig og patenteret fjeder. Ligeså det udskiftelige hoved med indvendig sekskant skrue af højstyrke 10,9 materiale, 100% revne-testet samt korrosionsbeskyttet, markeret med belastningstal og tråd størrelse. Derudover er hvert løftebeslag mærket med et serienummer. Vores løftebeslag kan tilbydes i forskellige længder og med UNC tråde, der passer til de fleste applikationer.

A 360° rotatable lifting point. The load ring is loadable in a range of 130° and can be held at any required angle due to an exchangeable and patented spring. Likewise the exchangeable hexagon socket head screw from high strength 10.9 material, 100% crack detection tested as well as corrosion protected, marked with the load-capacity and thread size. In addition each lifting point is marked with an individual serial number. Our lifting points can be offered in various lengths and with UNC threads to suit most applications.

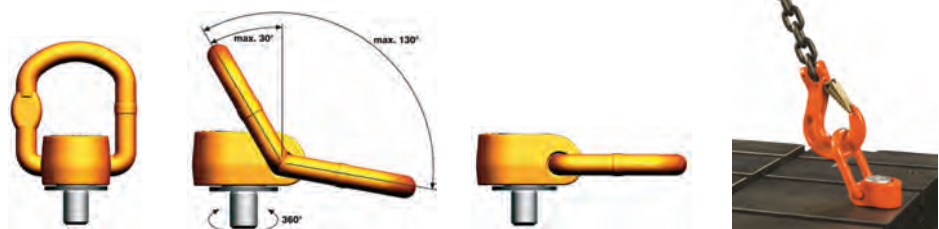
Art. No.	Type	WLL kg	Thread	a	b	c	d	e	g	h	k	n	n max.	Hex	Socket	Weight kg/pc
03-701350833	PLAW 0,3 t	300	M8	45	67	40	11	41	95	23	55	29	93	10	24	0,51
03-701351033	PLAW 0,63 t	630	M10	45	67	40	11	41	95	23	55	29	160	10	24	0,52
03-701351233	PLAW 1 t	1.000	M12	45	67	40	11	41	95	23	55	29	160	10	24	0,54
03-701351633	PLAW 1,5 t	1.500	M16	45	67	40	11	41	95	23	55	29	160	10	24	0,55
03-701352033	PLAW 2,5 t	2.500	M20	54	81	50	13	55	112	33	67	33	160	8	24	1,00
03-701352437	PLAW 4 t	4.000	M24	75	115	67	20	68	143	45	100	36	220	14	36	2,70
03-701353050	PLAW 6 t	6.000	M30	75	115	67	20	68	143	45	100	49	260	14	36	2,80
03-701353656	PLAW 7 t*	7.000	M36	75	115	67	20	65	143	45	100	55	-	27	-	3,30
03-701353654	PLAW 8 t	8.000	M36	93	147	85	27	87	188	52	120	55	260	19	36	6,00
03-701354263	PLAW 10 t	10.000	M42	93	147	85	27	87	188	52	120	65	260	19	36	6,20
03-701354273	PLAW 15 t	15.000	M42	115	181	105	33	108	246	63	150	63	330	19	55	13,30
03-701354873	PLAW 20 t	20.000	M48	115	181	105	33	108	246	63	150	73	330	19	55	13,50

* Tilbydes ved forespørgsel.

* Available subject to demand.

Belastningstabel

Load diagram



Kind of attachment	G		G		G		G		G		G		G		G	
No. of lifting points	1	1	2	2	2	2	3 + 4	3 + 4	2	2	2	2	2	2	2	2
Angle of inclination	0°	90°	0°	90°	0° - 45°	45° - 60°	0° - 45°	45° - 60°	asymmetrical	asymmetrical	asymmetrical	asymmetrical	asymmetrical	asymmetrical	asymmetrical	asymmetrical

Type	Thread	WLL kg											
PLAW 0,3 t	M8	300	300	600	600	400	300	600	400	300	300	300	300
PLAW 0,63 t	M10	630	630	1.250	1.250	850	630	1.300	900	630	630	630	630
PLAW 1 t	M12	1.000	1.000	2.000	2.000	1.400	1.000	2.100	1.500	1.000	1.000	1.000	1.000
PLAW 1,5 t	M16	1.500	1.500	3.000	3.000	2.100	1.500	3.100	2.200	1.500	1.500	1.500	1.500
PLAW 2,5 t	M20	2.500	2.500	5.000	5.000	3.500	2.500	5.200	3.700	2.500	2.500	2.500	2.500
PLAW 4 t	M24	4.000	4.000	8.000	8.000	5.600	4.000	8.400	6.000	4.000	4.000	4.000	4.000
PLAW 6 t	M30	6.000	6.000	12.000	12.000	8.500	6.000	12.650	9.000	6.000	6.000	6.000	6.000
PLAW 7 t*	M36	7.000	7.000	14.000	14.000	9.800	7.000	14.700	10.500	7.000	7.000	7.000	7.000
PLAW 8 t	M36	8.000	8.000	16.000	16.000	11.200	8.000	16.800	12.000	8.000	8.000	8.000	8.000
PLAW 10 t	M42	10.000	10.000	20.000	20.000	14.000	10.000	21.000	15.000	10.000	10.000	10.000	10.000
PLAW 15 t	M42	15.000	15.000	30.000	30.000	21.000	15.000	31.500	22.500	15.000	15.000	15.000	15.000
PLAW 20 t	M48	20.000	20.000	40.000	40.000	28.000	20.000	42.000	30.000	20.000	20.000	20.000	20.000

Safety factor 4.

Specifications and products are subject to change / Der tages forbehold for trykfejl og udgåede varer

VOJENS +45 74 54 14 37
HVIDOVRE +45 36 77 40 30
AALBORG +45 98 13 18 88
FREDERICIA +45 75 91 40 00

www.certex.dk

PLDW pewag winner profilift delta



Svirveløjbolt med kugleleje, som er 360° roterbart under last.
Højresistent løfteøje, der kan bevæges 180°.
De specielle bolte er 100% testet for revner og beskyttet mod korrosion, samt mærket med WLL og gevindstørrelse. Alle øjebolte er mærket med et individuelt serienummer, hvilket giver fuld sporbarhed.

Pewag winner profilift delta kan også leveres med specielle gevindlængder. Tabellen med de nævnte lastkapaciteter – afhængig af de forskellige løfte-metoder som hejsning, antal parter og hældningsvinkel - er en del af brugermanualen og indgår i enhver pakke med løftebeslag.

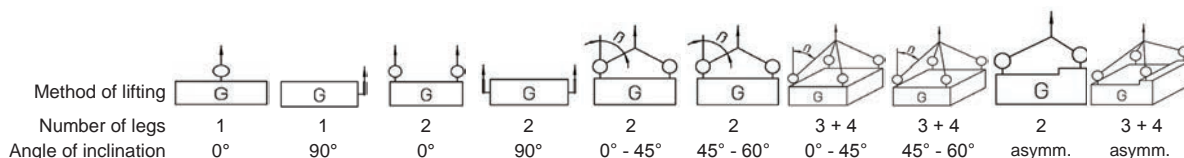
Pewag winner profilift delta øjebolte er mærket med WLL for det mest kritiske anvendelsesområde, som forklarer den øgede WLL i den lodrette lastede position, med en sikkerhedsfaktor på 4 mod brud i alle lastretninger.



Ball-bearing 360° under load rotatable lifting point.
High resistant lifting eye 180° movable.
The special screws are 100% crack-tested as well as protected against corrosion, and marked with WLL and thread size. Each lifting point is marked with an individual serial number, that allows traceability.

Pewag winner profilift delta is optionally also available with special designed thread lengths. The table with the load capacities depending on the method of lifting as lifting gear, number of legs and angle of inclination is a part of the user manual and packed together with each lifting point.

The pewag winner profilift delta lifting points are marked with a WLL for the most inappropriate field of application, which explains the increased WLL in the upright loaded position, with a 4-fold safety against break in all directions of load.



Art. No.	Code	Thread mm	Load capacity kg									
			600	300	1.200	600	400	300	600	400	300	300
03-701360820	PLDW 0,3 t	M8	600	300	1.200	600	400	300	600	400	300	300
03-701361020	PLDW 0,5 t	M10	1.000	500	2.000	1.000	700	500	1.000	750	500	500
03-701361222	PLDW 0,7 t	M12	1.400	700	2.800	1.400	950	700	1.400	1.000	700	700
03-701361422	PLDW 1 t *	M14	2.000	1.000	4.000	2.000	1.400	1.000	2.100	1.500	1.000	1.000
03-701361633	PLDW 1,5 t	M16	3.000	1.500	6.000	3.000	2.100	1.500	3.100	2.100	1.500	1.500
03-701362033	PLDW 2,5 t	M20	4.500	2.500	9.000	5.000	3.500	2.500	5.300	3.500	2.500	2.500
03-701362440	PLDW 4 t	M24	7.000	4.000	14.000	8.000	5.500	4.000	8.400	6.000	4.000	4.000
03-701363040	PLDW 6 t	M30	12.000	6.000	24.000	12.000	8.400	6.000	12.600	9.000	6.000	6.000
03-701363655	PLDW 8 t	M36	12.500	8.000	25.000	16.000	11.200	8.000	16.800	12.000	8.000	8.000
03-701364260	PLDW 10 t	M42	16.000	10.000	32.000	20.000	14.000	10.000	21.000	15.000	10.000	10.000
03-701364868	PLDW 12,5 t	M48	16.000	12.500	32.000	25.000	17.500	12.500	26.200	18.000	12.500	12.500

* Specielle modeller kun tilgængelige på forespørgsel.

Sikkerhedsfaktor: 4.

Vigtigt: Forbehold for tekniske ændringer.

* Special models only available on request.

Safety factor: 4.

Attention: Subject to technical changes.

Availability on request.

Specifications and products are subject to change / Der tages forbehold for trykfejl og udgåede varer

PLDW pewag winner profilift delta



Tilladt brug

Lastkapaciteten skal være i overensstemmelse med inspektionscertifikatet
Og i henhold til WLL i tabellen i de viste trækretninger – se billede 1.

Ikke-tilladt brug

Man skal sikre sig, at den valgte montage ikke forårsager en ukorrekt belastning – f.eks. hvis:

- trækretningen forhindres eller spærres
- trækretningen ikke er i det tilladte område (se billede 2)
- lastringen hviler mod kanter eller lasten

Se venligst i vores brugermanual for yderligere detaljer.

Sådan beregnes den påkrævede gevindlængde (L):

$$L = H + S + K + X$$

H = Materialetykkelse

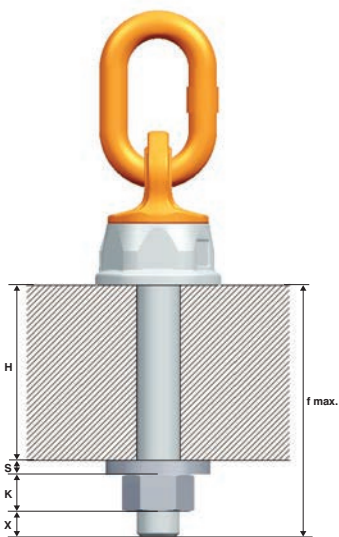
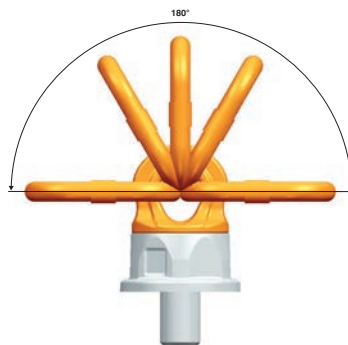
S = Tykkelse på afstandsskive

K = Møtrikkens højde (afhængigt af boltens gevindstørrelse)

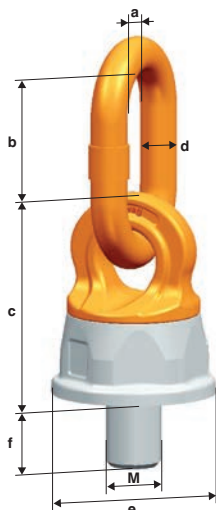
X = Skruens overskudslængde (to gange boltens hældning)

L max. = f max.

Såfremt der skal bruges en øjebolt med en speciel gevindlængde, bedes den påkrævede gevindlængde "L" venligst angives.



Billede 1/Picture 1



Billede 2/Picture 2

Permissible usage

Load capacity acc. to the inspection certificate respectively table of WLL in the mentioned directions of pull – see picture 1.

Non permissible usage

Make sure when choosing the assembly that improper load can not arise eg if:

- The direction of pull is obstructed.
- Direction of pull is not in the foreseen area (see picture 2).
- Loading ring rests against edges or load.

For more details please have a look into our detailed user manual.

To calculate the necessary thread length (L):

$$L = H + S + K + X$$

H = Material height

S = Thickness of the washer

K = Height of the nut (depending on the thread size of the screw)

X = Excess length of the screw (twofold pitch of the screw)

L max. = f max.

In case of requesting a lifting point with a special thread length, please mention the requested thread length "L".

Code	Fastening torque Nm	Thread mm	Load capacity kg	a mm	b mm	c mm	Ø d mm	Ø e mm	f mm	f max. mm	Weight [g/pc.]	
PLDW 0,3t	10	M8	300	30	38	54	13	38	20	90	34	0,47
PLDW 0,5t	10	M10	500	30	38	54	13	38	20	160	34	0,47
PLDW 0,7t	15	M12	700	35	48	54	13	38	22	160	34	0,47
PLDW 1t *	25	M14	1.000	35	48	54	13	38	22	160	34	0,47
PLDW 1,5t	30	M16	1.500	35	48	54	13	38	33	160	34	0,49
PLDW 2,5t	80	M20	2.500	35	55	75	16	55	33	160	46	1,10
PLDW 4t	150	M24	4.000	40	66	82	17	63	40	260	50	1,50
PLDW 6t	230	M30	6.000	50	70	92	23	72	40	260	60	2,50
PLDW 8t	450	M36	8.000	50	91	124	23	92	55	260	75	4,30
PLDW 10t	600	M42	10.000	65	91	124	27	92	60	260	75	5,10
PLDW 12,5t	600	M48	12.500	65	116	124	27	92	68	260	75	5,40

* Specielle modeller kun tilgængelige på forespørgsel.

Vigtigt: Forbehold for tekniske ændringer.

Leveres på forespørgsel.

* Only on request.

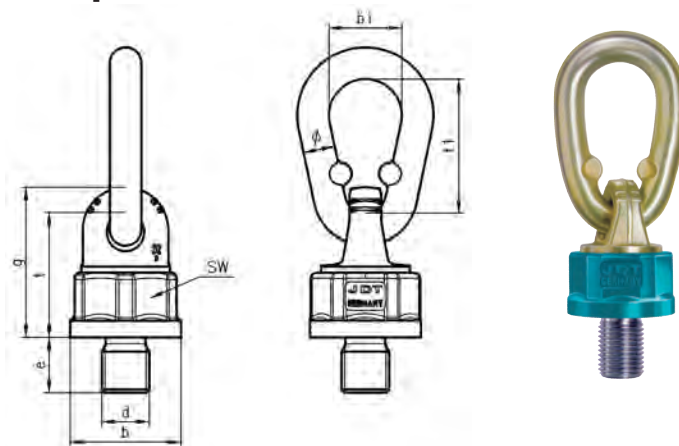
Attention: Subject to technical changes.

Availability on request.

Der tages forbehold for trykfejl og udgåede varer / Specifications and products are subject to change

Svirveløb Theipa point

Screw-on attachment swivel Theipa Point



Stigning i WLL på mindst 25% mens man bibeholder de kendte funktionelle dimensioner fra TAWGK.

Nemmere at montere / afmontere takket være den smedede hexagon på svirvelens krop.

Markerede mærker forhindrer kæden i at kinke.

Korrosionsbeskyttelse vha. galvanisering, incl. de inderste områder..

Increase in working load limit of at least 25% while retaining the known functional dimensions of the TAWGK.

Easier to assemble / dismantle thanks to forged hexagon on the body of the swivel. Crimped marks prevent the link from kinking.

Corrosion protection through galvanising, including the internal areas.

Art. No.	Code	Thread version mm d x e	Tightening torque Nm	Pitch DIN 13	b mm	g mm	SW mm	t mm	Link Øxt, xb mm	Weight kg
03-70111001018	TP 0,7	M 10X18	10 - 40	1,5	36,5	48	34	41	13 x 55 x 32	0,42
03-70111001218		M 12X18	15 - 40	1,75	36,5	48	34	41	13 x 55 x 32	0,43
03-70111001225		M 12X25	15 - 40	1,75	36,5	48	34	41	13 x 55 x 32	0,43
03-70111001420		M 14X20	30 - 40	2,0	36,5	48	34	41	13 x 55 x 32	0,43
03-70111011620	TP 1,4	M 16X20	45 - 130	2,0	36,5	48	34	41	13 x 55 x 32	0,44
03-70111011630		M 16X30	45 - 130	2,0	36,5	48	34	41	13 x 55 x 32	0,45
03-70111012030		M 20X30	75 - 130	2,5	36,5	48	34	41	13 x 55 x 32	0,48
03-70111012430		M 24X30	90 - 130	3,0	36,5	48	34	41	13 x 55 x 32	0,50
03-70111022030	TP 2,5	M 20X30	100 - 170	2,5	52	68	46	57	16 x 70 x 34	0,95
03-70111022040		M 20X40	100 - 170	2,5	52	68	46	57	16 x 70 x 34	0,97
03-70111022050		M 20X50	100 - 170	2,5	52	68	46	57	16 x 70 x 34	0,99
03-70111022070		M 20X70	100 - 170	2,5	52	68	46	57	16 x 70 x 34	1,05
03-70111042430	TP 4	M 24X30	190 - 280	3,0	57	75	50	63	18 x 85 x 45	1,36
03-70111042445		M 24X45	190 - 280	3,0	57	75	50	63	18 x 85 x 45	1,41
03-70111042450		M 24X50	190 - 280	3,0	57	75	50	63	18 x 85 x 45	1,42
03-70111043035		M 30X35	190 - 280	3,5	57	75	50	63	18 x 85 x 45	1,45
03-70111063035	TP 6,7	M 30X35	230 - 400	3,5	70	95	65	78	20 x 85 x 45	2,33
03-70111063045		M 30X45	230 - 400	3,5	70	95	65	78	20 x 85 x 45	2,37
03-70111063050		M 30X50	230 - 400	3,5	70	95	65	78	20 x 85 x 45	2,40
03-70111063060		M 30X60	230 - 400	3,5	70	95	65	78	20 x 85 x 45	2,45
03-70111103035	TP 8	M 30X35	270 - 600	3,5	81	106	75	86	23 x 115 x 60	3,59
03-70111103045		M 30X45	270 - 600	3,5	81	106	75	86	23 x 115 x 60	3,64
03-70111103650	TP 10	M 36X50	270 - 600	4,0	81	106	75	86	23 x 115 x 60	3,72
03-70111103654		M 36X54	270 - 600	4,0	81	106	75	86	23 x 115 x 60	3,75
03-70111124250	TP 12,5	M 42X50	270 - 700	4,5	81	106	75	86	23 x 115 x 60	3,82
03-70111124260		M 42X60	270 - 700	4,5	81	106	75	86	23 x 115 x 60	3,91
03-70111124263		M 42X63	270 - 700	4,5	81	106	75	86	23 x 115 x 60	3,94
03-70111124560		M 45X60	270 - 700	4,5	81	106	75	86	23 x 115 x 60	4,03
03-70111124872	TP 17	M 48X72	270 - 700	5,0	81	106	75	86	23 x 115 x 60	4,23
03-70111174262		M 42X62	350 - 800	4,5	104	127	95	106	30 x 140 x 70	7,34
03-70111174560		M 45X60	350 - 800	4,5	104	127	95	106	30 x 140 x 70	7,50
03-70111174860		M 48X60	350 - 800	5,0	104	127	95	106	30 x 140 x 70	7,57
03-70111175678	TP 20	M 56X78	350 - 900	5,5	104	127	95	106	30 x 140 x 70	8,00
03-70111206496		M 64X96	350 - 900	6,0	104	127	95	106	30 x 140 x 70	8,85
03-701112064110		M 64X110	350 - 900	6,0	104	127	95	106	30 x 140 x 70	9,20
03-70111286496		M 64X96	500 - 1000	6,0	129	174	115	135	35 x 170 x 80	16,3
03-701112872120	TP 28	M 72X120	500 - 1200	6,0	129	174	115	135	35 x 170 x 80	17,6
03-701112880150		M 80X150	500 - 1200	6,0	129	174	115	135	35 x 170 x 80	19,5

Belastningstabel Theipa point

Load diagram Theipa Point



TP-S

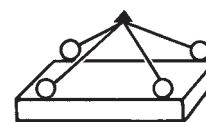
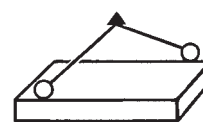
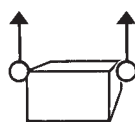
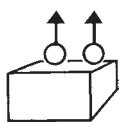
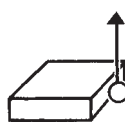


TP-F

Findes også i svejsbar model (TP-S) og med indvendig gevind (TP-F).

Also available in weld-on type (TP-S) and with inside thread (TP-F).

Kind of attachment:



Number of lifting points:

1

1

2

2

2

3 or 4

Inclination angle:

0°

90°

0°

90°

0°-45°

45°-60°

0°-45°

45°-60°

Code	Thread	WLL t	WLL t	WLL t	WLL t	WLL t	WLL t	WLL t	WLL t
TP 0,7	M10	1,0	0,5	2,0	1,0	0,7	0,5	1,00	0,75
	M12	1,4	0,7	2,8	1,4	1,0	0,7	1,40	1,00
	M14	2,0	1,0	4,0	2,0	1,4	1,0	2,12	1,50
TP 1,4	M16	2,8	1,4	5,6	2,8	2,0	1,4	3,00	2,12
	M20	3,4	1,7	6,8	3,4	2,4	1,7	3,55	2,50
	M24	3,4	1,7	6,8	3,4	2,4	1,7	3,55	2,50
TP 2,5	M20	5,0	2,5	10	5,0	3,55	2,5	5,30	3,75
TP 4	M24	8,0	4,0	16	8,0	5,6	4,0	8,50	6,00
	M30	8,0	4,0	16	8,0	5,6	4,0	8,50	6,00
TP 6,7	M30	12,0	6,7	24	13,4	9,5	6,7	14,0	10
TP 8	M30	12,0	8,0	24	16	11,2	8,0	16,0	12
TP 10	M36	15,0	10,0	30	20	14	10	21,2	15
TP 12,5	M42	15,0	12,5	30	25	17	12,5	25	18
	M45	15,0	12,5	30	25	17	12,5	25	18
	M48	15,0	12,5	30	25	17	12,5	25	18
TP 17	M42	20,0	13,0	40	26	18	13	27	19
	M45	25,0	17,0	50	34	23,5	17	35	25
	M48	25,0	17,0	50	34	23,5	17	35	25
	M56	25,0	18,0	50	36	25	18	37,5	26,5
TP 20	M64	25,0	20,0	50	40	28	20	42,5	30
	M64	32,5	28,0	65	56	39	28	58	42
TP 28	M72	32,5	28,0	65	56	39	28	58	42
	M80	32,5	28,0	65	56	39	28	58	42

Specifications and products are subject to change / Der tages forbehold for trykfejl og udgåede varer

PLE pewag winner profilift eta



Sikker. Innovativ. pewag. Sidste nye teknologi til tunge løft

Dette svejsbare løftepunkt kaldet pewag winner profilift har en høj kvalitet og er det ideelle supplement til programmet af pewag winner løftkæder. Det udvider løftkædernes anvendelsesmuligheder. Det svejsbare løftepunkt pewag winner profilift garanterer nem samling og brug.

Det svejsbare løftepunkt PLE er fremstillet ifølge EF-maskindirektivet 2006/42/EF og testet i overensstemmelse med EN 1677-1. Løftekapaciteten står tydeligt på svejseblokken.

Løftekapaciteterne i tabellen afhænger af de forskellige løftemetoder, bl.a. løfteudstyr, antal løftepunkter og hældningsvinkel. Nærmere oplysninger herom står i brugsvejledningen, der leveres sammen med hvert løftepunkt i overensstemmelse med maskinsikkerhedsforskrifterne af 2010 og maskindirektivet.

PLE pewag winner profilift eta

Højstyrkeløftebeslagene pewag winner profilift eta til svejsning på maskindele eller karrusserier på køretøjer. Ideel til anghugning af løfte- og surringsdele. Ringen holdes i den ønskede position af den indbyggede fjeder.

Instruktionerne ifølge EN 14341 gælder ved svejsning. Svejsningen må kun udføres af en uddannet svejser ifølge EN 287-1.

Løftepunkterne pakkes individuelt og sammen med en brugsvejledning og svejseinstruktioner.

Tilladt brug

Løftekapacitet ifølge kontrolcertifikatet henholdsvis WLL-tabellen i de nævnte trækretninger - se billede 1 og 2.

Ikke-tilladt brug

Sørg for, når der vælges samling, at ukorrekt løft ikke opstår, fx hvis:

- Trækretningen spærres.
- Trækretningen ikke er i det forudsete område (se billede 3).
- Løfteringen hviler mod kanter og last.

Reliable. Innovativ. pewag. Latest technology for the heaviest duties

The weldable high quality manufactured pewag profilift lifting point is the ideal complement to the pewag winner lifting chain programme and expands their field of operations. The weldable pewag profilift lifting point guarantees an easy assembly and usage.

The weldable lifting point PLE is manufactured according to EG-Machine Directive 2006/42/EG and tested according to EN 1677-1. The load capacity is clearly marked on the welding pad.



Stempling PLE/Stamping PLE

The table with the load capacities depending on the different methods of lifting as lifting gear, number of legs and angle of inclination is a part of the user manual, which is packed together with each lifting point according to the Machine-Safety prescriptions 2010 and Machine-Directive.

PLE pewag profilift eta

High-tensile eyebolts pewag profilift eta, for welding onto machine parts or vehicle bodies. Ideal for hanging of lifting and lashing parts. Due to the integrated spring, the ring will be kept in each requested position.

The instructions according to DIN EN ISO 14341 are valid for the welding. The welding may only be carried out by a welding operator with a valid qualification according to EN 287-1.

The lifting points will be packed individually and together with a user manual and welding instructions.

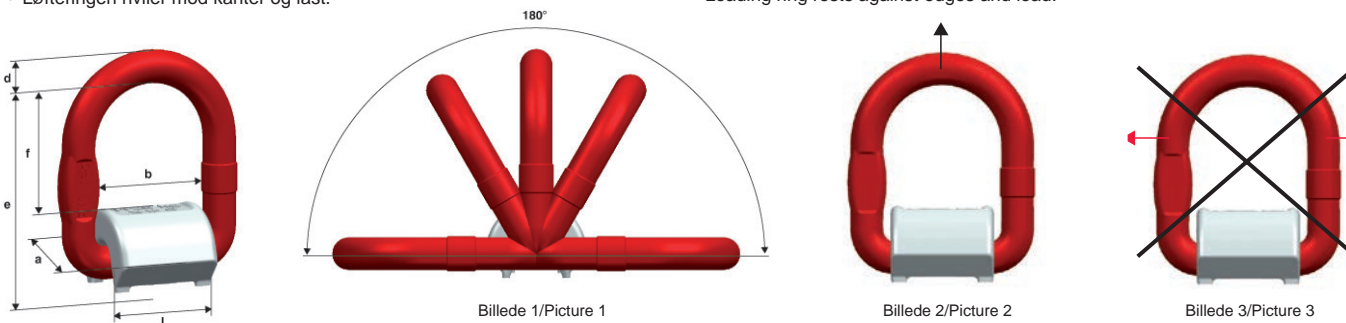
Permissible usage

Load capacity acc. to the inspection certificate respectively table of WLL in the mentioned directions of pull - see picture 1 and 2.

Non permissible usage

Make sure when choosing the assembly that improper load can not arise eg. if:

- The direction of pull is obstructed.
- Direction of pull is not in the foreseen area (see picture 3).
- Loading ring rests against edges and load.



Art. No.	Code	Load capacity kg	a mm	b mm	d mm	e mm	f mm	l mm	Weight kg
03-7015001	PLE 6	1.120	36	38	11	67	40	35	0,28
03-7015002	PLE 8	2.000	37	40	13	73	43	37	0,39
03-7015003	PLE 10	3.150	41	43	16,5	83	47	40	0,62
03-7015004	PLE 13	5.300	57	52	19,5	97	54	50	1,20
03-7015008	PLE 16	8.000	63	67	23	120	73	64	2,00
03-7015015	PLE 22	15.000	89	93	33	163	92	90	5,50

Sikkerhedsfaktor 4:1.

Bemærk: Med forbehold for tekniske ændringer.

Method of lifting	Number of legs	Angle of inclination	Code	Load cap. kg	Load capacity kg	Load capacity kg	Load capacity kg	Load capacity kg	Load capacity kg	Load capacity kg	Load capacity kg
G	1	0°	PLE 6	1.120	1.120	2.240	2.240	1.500	1.120	2.300	1.600
G	1	90°	PLE 8	2.000	2.000	4.000	4.000	2.800	2.000	4.200	3.000
G	2	0°	PLE 10	3.150	3.150	6.300	6.300	4.400	3.150	6.600	4.700
G	2	90°	PLE 13	5.300	5.300	10.600	10.600	7.400	5.300	11.200	7.900
G	2	0° - 45°	PLE 16	8.000	8.000	16.000	16.000	11.300	8.000	16.900	12.000
G	2	45° - 60°	PLE 22	15.000	15.000	30.000	30.000	21.000	15.000	31.800	22.500
G	3 + 4	0° - 45°									
G	3 + 4	45° - 60°									
G	2	asymm.									
G	3 + 4	asymm.									

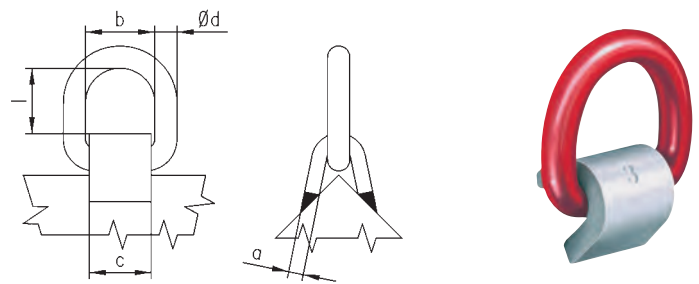
Code	Load cap. kg	Load capacity kg	Load capacity kg	Load capacity kg	Load capacity kg	Load capacity kg	Load capacity kg	Load capacity kg	Load capacity kg	Load capacity kg
PLE 6	1.120	1.120	2.240	2.240	1.500	1.120	2.300	1.600	1.120	1.120
PLE 8	2.000	2.000	4.000	4.000	2.800	2.000	4.200	3.000	2.000	2.000
PLE 10	3.150	3.150	6.300	6.300	4.400	3.150	6.600	4.700	3.150	3.150
PLE 13	5.300	5.300	10.600	10.600	7.400	5.300	11.200	7.900	5.300	5.300
PLE 16	8.000	8.000	16.000	16.000	11.300	8.000	16.900	12.000	8.000	8.000
PLE 22	15.000	15.000	30.000	30.000	21.000	15.000	31.800	22.500	15.000	15.000

Der tages forbehold for trykfejl og udgåede varer / Specifications and products are subject to change

VOJENS +45 74 54 14 37
HVIDOVRE +45 36 77 40 30
AALBORG +45 98 13 18 88
FREDERICIA +45 75 91 40 00

Svejsbar løftebeslag TAPSK

Weld-on lifting device TAPSK



Løftebeslag f. kantpåsvæjsning.
180° svingbar.
Sikkerhedsfaktor 4 : 1 i enhver retning.

Weld on lifting device for edge surfaces.
180° swing.
Safety factor 4 : 1 i all directions.

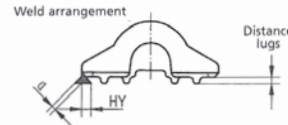
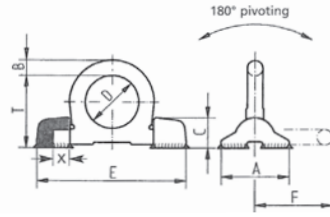
Art. No.	WLL t	Type	a mm	b mm	c mm	d mm	L1 mm	l mm	Weight kg
03-7016003	3,15	TAPSK 3	12	56	50	18	65	53	0,90
03-7016005	5,3	TAPSK 5	15	67	60	22	78	63	1,40
03-7016008	8	TAPSK 8	20	80	70	26	88	68	2,35

Kind of attachment	1		2		3 or 4	
	WLL t	WLL t	WLL t	WLL t	WLL t	WLL t
Number of lifting points	1	2	2	2	3 or 4	3 or 4
Inclination angle	90°	90°	0°-45°	45°-60°	0°-45°	45°-60°
Type	TAPSK 3	TAPSK 5	TAPSK 3	TAPSK 5	TAPSK 3	TAPSK 5
WLL t	3,15	10,6	4,25	5,3	11,2	14,75
WLL t	8	16	11,2	8	16	11,8

Specifications and products are subject to change / Der tages forbehold for trykfejl og udgåede varer

Svejsbar løftebeslag VRBS

Weld-on lifting device VRBS



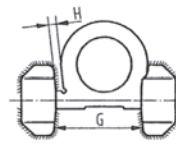
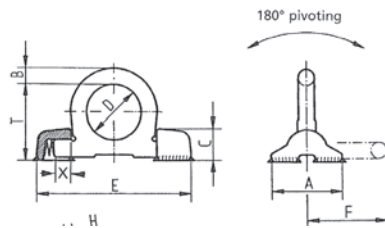
Løftebeslag f. påsvejsning på plane flader.
180° svingbar. Sikkerhedsfaktor 4 : 1 i enhver retning.

Weld on lifting device for plane surfaces.
180° swing. Safety factor 4 : 1 in all directions.

Art.No.	WLL kg	Type	A mm	B mm	C mm	D mm	E mm	F mm	O mm	Q min	X mm	T mm	HY + Δ a	Weight kg
13-2014004	4.000	VRBS 4	62	14	28	48	135	71	17	77	14	65	HY 4 + 3	0,8
13-2014006	6.700	VRBS 6.7	88	20	39	60	170	92	23	101	15	84	HY 5,5 + 3	2,1
13-2014010	10.000	VRBS 10	100	22	46	65	195	100	28	106	22	95	HY 6 + 3	2,8
13-2014016	16.000	VRBS 16	130	30	57	90	263	134	35	147	28	127	HY 8,5 + 4	6,6
13-2014030	30.000	VRBS 30	160	42	78	130	373	195	47	220	37	178	HY 15 + 4	19,0
13-2014050	50.000	VRBS 50	240	70	120	230	620	340	65	375	-	313	HY 25 + 8	55,0

Svejsbar løftebeslag VRBSS

Weld-on lifting device VRBSS



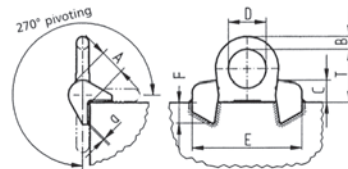
Løftebeslag f. påsvejsning på kanter (90°).
270° svingbar. Sikkerhedsfaktor 4 : 1 i enhver retning.

Weld on lifting device for edges (90°).
270° swing. Safety factor 4 : 1 in all directions.

Art.No.	WLL kg	Type	A mm	B mm	C mm	D mm	E mm	F mm	G mm	H mm	X mm	T mm	Weld HY + Δ a	Weight kg
13-2015006	6.700	VRBSS 6.7	88	20	39	60	170	91	92	7	15	84	HY 5.5 + 3	2,1
13-2015010	10.000	VRBSS 10	100	22	46	65	195	100	104	7	22	95	HY 6 + 4	2,8
13-2015016	16.000	VRBSS 16	135	32	57	90	263	134	148	8	28	127	HY 8.5 + 4	6,6

Svejsbar løftebeslag VRBK

Weld-on lifting device VRBK



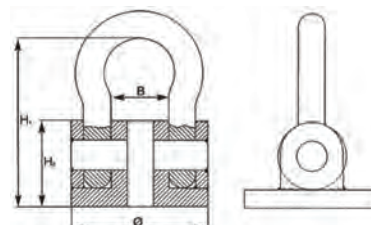
Løftebeslag f. påsvejsning på kanter (90°).
270° svingbar. Sikkerhedsfaktor 4 : 1 i enhver retning.

Weld on lifting device for edges (90°).
270° swing. Safety factor 4 : 1 in all directions.

Art.No.	WLL kg	Type	A mm	B mm	C mm	D mm	E mm	F mm	T mm	Weld	Weight kg
13-2016004	4.000	VRBK 4	32	16	30	48	138	30	67	HY 4 + 3	1.1
13-2016006	6.700	VRBK 6.7	37	20	35	60	176	34	86	HY 5 + 3	2.1
13-2016010	10.000	VRBK 10	50	22	48	65	208	46	100	HY 8 + 3	4.3

Vendebeslag

Shackle fittings



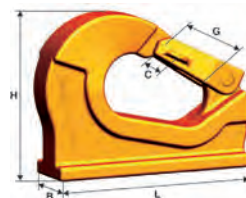
Til løft og vending af bl.a. betonelementer. Leveres uden bolt.

For lifting & turning concrete elements etc. Supplied without bolt.

Art. No.	Type	Size	H1	H2	B	Ø	WLL kg
04-9012002	VT Vendebeslag	M 16	105	52	27	90	2.500
04-9012005	VT Vendebeslag	M 20	138	70	37	110	5.000
04-9012006	VT Vendebeslag	M 24	160	80	43	130	6.500
04-9012009	VT Vendebeslag	M 30	212	111	52	150	9.500
04-9012012	VT Vendebeslag	M 36	229	118	60	175	12.000
04-9012016	VT Vendebeslag	M 42	300	152	73	210	16.000

Specifications and products are subject to change / Der tages forbehold for trykfejl og udgåede varer

Påsvejsningskrog AWHW / Weld-on hook AWHW



Påsvejsningskrog til anvendelse på gravemaskiner (skovl), teleskop kraner osv.

Weld on hook for excavator buckets, telescopic cranes etc.



VIGTIGT! Vær opmærksom på svejseinstruktionen.



IMPORTANT! Observe the welding instruction.

Art. No.	Type	Load capacity kg	L mm	H mm	G mm	B mm	C mm	Weight kg
03-2057001	AWHW 1,3	1.300	95	71	25	25	34	0,6
03-2057003	AWHW 3,8	3.800	132	105	29	35	40	1,3
03-2057006	AWHW 6,3	6.300	167	130	34	45	49	2,8
03-2057010	AWHW 10	10.000	175	133	34	50	49	3,7

Iht. EN 1677-1 med øget belastning.

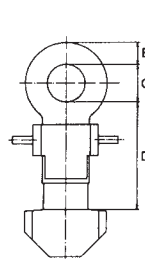
Acc. to EN 1677-1 with increased load capacity.

Palsæt / Latch kit

Art. No.	Type	For hook type
03-2056103	SFG-A 1	AWHW 1.3, UKN 1
03-2056108	SFG-A 3	AWHW 3.8, UKN 3
03-2056110	SFG-A 6	AWHW 6.3, UKN5, AWHW 10, UKN 8



Containerbeslag - for topløft

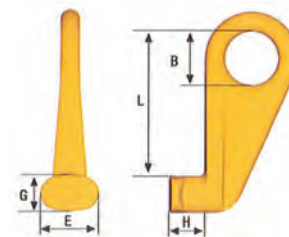


Sikkerhedsfaktor 4 : 1.

Safety factor 4 : 1.

Art. No.	Type	A mm	B mm	C mm	D mm	WLL kg/pcs
04-9013001	MK2	40	22	44	150	15.000

Containerbeslag / Containerhook

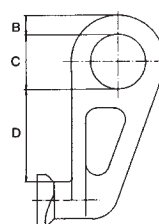


For bundløft, lodret. Sikkerhedsfaktor 4 : 1.

Angular. Safety factor 4 : 1.

Art. No.	Max. load t	Type	L mm	B mm	H mm	F mm	E mm	G mm	Weight kg
04-9013003	12,5	CH3	192	70	46	28	75	47	4

Containerbeslag / Containerhook, turned 45°



Containerbeslag højre

For bundløft, drejet 45°. Sikkerhedsfaktor 4 : 1.

Turned 45°. Safety factor 4 : 1.

Art. No.	Max. load t	Type	B mm	C mm	D mm	Weight kg
04-9013004	12,5	CH3/Right	25	70	122	4
04-9013005	12,5	CH3/Left	25	70	122	4

Der tages forbehold for trykfejl og udgåede varer / Specifications and products are subject to change