



GOTTFRED PETERSEN A/S



Tætning af rør og kabelgennemføringer

Kan bruges til både vandrette og lodrette gennemføringer





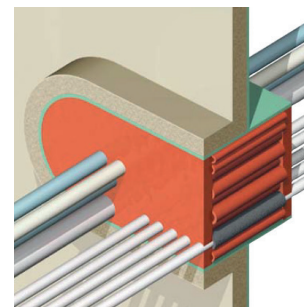
Permanent vand og gastætning af rør- og kabelgennemføringer

Med Nofirnos® system får du en permanent vand- og gastætning af rør- og kabelgennemføringer, som er super nem at arbejde med.

Monteringstiden er kort og levetiden er lang og så kræver installationen ingen efterfølgende vedligehold. Hylserne er lavet af højkvalitets-silikonematerialer med en testet levetid på mere end 50 år.

Nofirno® er meget fleksibel og du kan anvende tætningen i beton, stål eller plast.

Som en ekstra fordel, så kan du bruge Nofirno® til både firkantede og runde huller.



Nofirno® montagefilm



Se hvor let det er at arbejde med Nofirno®

Besøg vores hjemmeside www.gottfred.dk og søg efter; Nofirno

Eller scan QR-koden her for at se montagefilm.



Nofirno® - kort fortalt

- God kemisk bestandighed
- Vandtryksmodstand op til 10 bar (100 meter)
- Indbygget radonbarriere
- Saltvandsresistent
- Vedligeholdelsesfri
- Elastisk og fleksibel
- UV bestandig
- Gnavertæt
- Montagetemperatur -25°C til +60°C
- Driftstemperatur -50°C til +180°C
- ETA 13/0153, version 06 of 27/02/2017 (brandmodstand)
- Kiwa test K90720/02 (vandtryksmodstand)
- Kiwa assessment report 20180315HN/02 (vand- og lufttæthed)
- Nofirno® er registreret i databasen for byggeprodukter, som kan indgå i Svanemærket byggeri.



Det kræver ingen specialuddannelse at arbejde med Nofirno®

Installationsvejledning, Trin-for-trin guide:

Gælder for både vandrette og lodrette gennemføringer.

Forberedelse og rengøring:

Sørg for, at arbejdsområdet er rent og fri for støv og snavs. Brug affedtningsklud. Brug handsker og sikkerhedsbriller for beskyttelse.

Fyld åbningen ved at skubbe Nofirno-hylser lidt over halvvejs ind i åbningen. Sørg for, at der ikke er tomrum i åbningen.

Ledig plads SKAL fyldes med hylser. Den sidste hylse bør indsættes med en næbtang.

Skub hylserne jævnt indad i åbningen, så de er tæt pakket. Der skal bruges kræfter for at skubbe dem, ellers er de ikke pakket stramt nok. Skub hylserne til en dybde på 20 mm fra kanten, så der er plads til påføring af tætningsmasse.

Sæt applikationsdysen på tuben og klip et stort hul, i vinkel! Vinklen giver bedre flow af tætningsmasse. Til applikationer med vanskelig adgang findes der dyser med 45 graders vinkel.

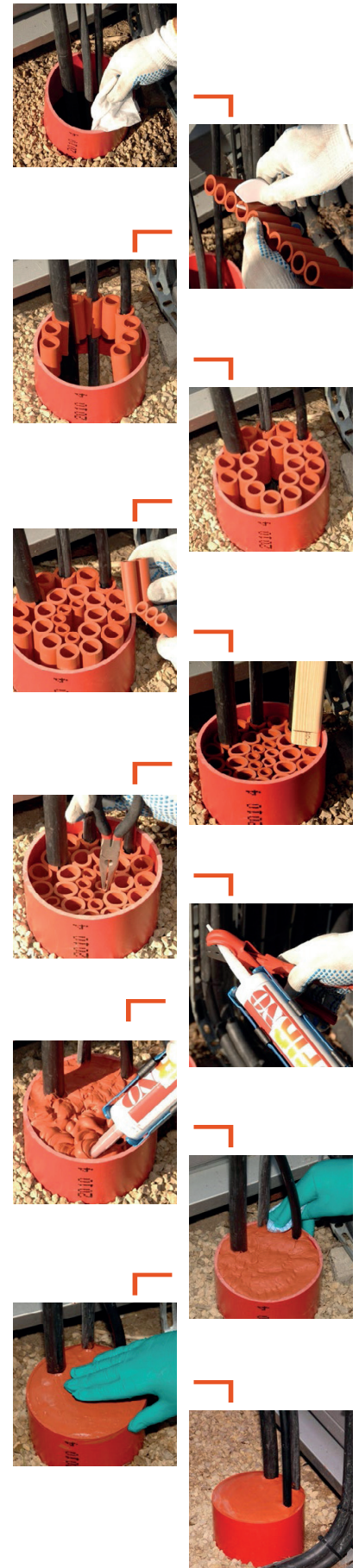
Brug fugepistol med høj kraftoverførsel til at påføre tætningsmasse på det område, der er sværest at nå først. Påfør tætningsmasse over hylserne (ikke indeni). Lidt overfyldning er nødvendig.

Brug en fugtig klud og tryk tætningsmassen mod hylserne med en hård, klappende bevægelse på tætningsmassen, så den trykkes mod hylserne og opnår god kontakt med rør/kabler og væg.

Overfladen kan eventuelt færdiggøres med hånden. En jævn og glat overflade opnås ved hurtige håndbevægelser jævnt over. Sørg for, at der er godt med tætningsmasse rundt om rørene/kablerne. Brug vandspray eller sæbevand til at fugte handskerne.

Kontrollér at der er påført nok tætningsmasse - ellers påføres mere med dysen ned i den eksisterende masse og der glattes ud efterfølgende.

Nofirnos program inkluderer et stort udvalg af tilbehørsprodukter, som gør dit arbejde lettere og hurtigere. Se mere på www.gottfred.dk!





GOTTFRED PETERSEN A/S

VÆRSGO!

Få en gratis vareprøve.



Bestil vareprøve på:
gottfred.dk/nofirno_vareprøve
Eller kontakt os på:
byg@gottfred.dk / telefon 6341 1240



GOTTFRED PETERSEN A/S

Vi ved, hvad du taler om

Langelandsvej 15 | DK-5500 Middelfart
Telefon: +45 6341 1240 | Mail: byg@gottfred.dk
www.gottfred.dk