



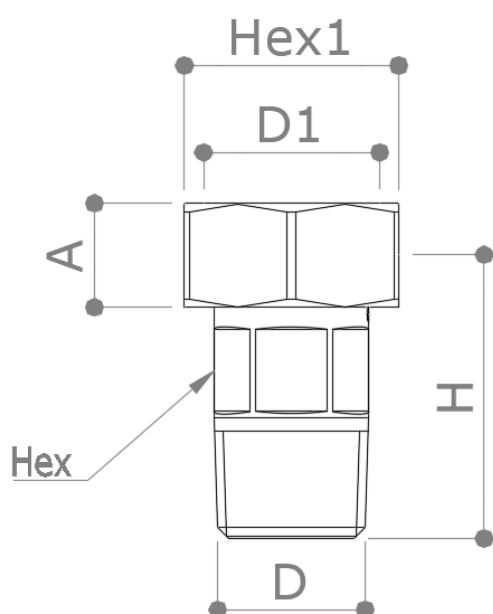
## BESKRIVELSE

**701CG**

Vandmålerforskruningsæt med kontrollerbar kontraventil.  
CW724R 0,1%. Nippel x omløber. Med hul for plombering.  
1 stk. med kontrollerbar kontraventil og 1 stk. uden kontraventil.

Tilbagestrømning kategori 2 sikring iht. EN1717

## DIMENSIONER



<b>D</b>	<b>1/2"</b>	<b>3/4"</b>
<b>D1</b>	<b>3/4"</b>	<b>1"</b>
<b>A</b>	13	16
<b>H</b>	40,5	50,5
<b>Hex</b>	16	22
<b>Hex1</b>	30	38
<b>Vægt [g]</b>	167	294

Dimensioner i mm

Alle gevind er i overensstemmelse med EN 10226-1 standarder

## MATERIALER

**Nippel** CW724R 0,1%

**Forskruning** CW617N-DW

**Pakning** EPDM

## ANBEFALET DRIFTSTEMPERATUR/MAKSIMALTRYK

10 bar – 70°C – non shock

1°C: Minimaltemperatur. Ingen frost.