

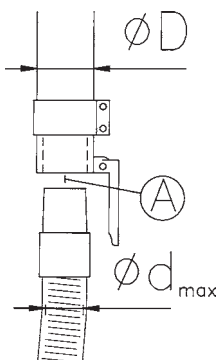
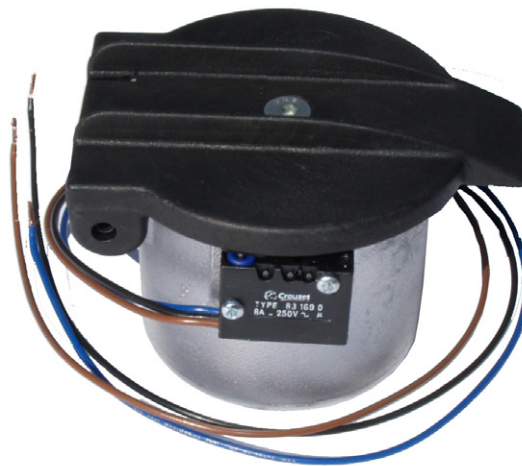
## Klapventiler og rengøringsudtag







### Klapventil

Dustcontrols klapventiler er ubetinget markedets mest robuste klapventiler. Huset er støbt i aluminium, og klappen, som holdes på plads af en kraftig fjeder, er i kraftig plast med indvendig gummitætning.

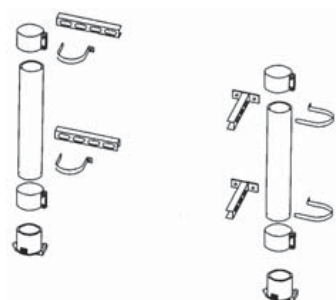
Klapventilen monteres på rørsystemet med samme type samling, som benyttes til at samle rørsystemet med.

Alle klapventilerne kan leveres med og uden microswitch. Med microswitche på klapventilerne startes og stoppes rengøringsystemet automatisk.



D (rørtilslutning)	$d_{max}$ (max. slangedim.)	A (koblingsdim.)	Microswitch	Art.nr.
Ø50 mm	Ø38 mm	X38	Nej	 3232
Ø50 mm	Ø38 mm	X38	Ja	 8454
Ø50 mm	Ø50 mm	X50	Nej	 3070
Ø50 mm	Ø50 mm	X50	Ja	 8433
Ø76 mm	Ø50 mm	X50	Nej	 3006
Ø76 mm	Ø50 mm	X50	Ja	 8272

### Monteringsforslag



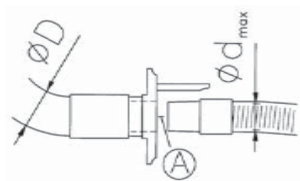
Vi tager forbehold for fejl, mangler og ændringer

## Vægventil

Dustcontrols vægventiler kan både leveres hvidlakeret og i poleret aluminium.

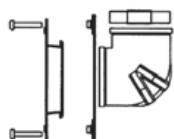
Der leveres to forskellige monteringsæt; det ene med 90° bøjning, som typisk anvendes, når rørsystemet skal skjules i væggen, og det andet med lige tilslutning, som typisk anvendes, når rørsystemet skal føres synligt på bagsiden af væggen.

Vægventilerne kan leveres med og uden microswitch. Med microswitche i vægventilerne startes og stoppes rengøringsystemet automatisk.

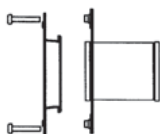


D (rørtilslutning)	d <sub>max</sub> (max. slangedim.)	A (koblingsdim.)	Microswitch	Overflade	Art.nr.
Ø50 mm	Ø38 mm	X38	Nej	Aluminium	3230
Ø50 mm	Ø38 mm	X38	Ja	Aluminium	8439
Ø50 mm	Ø38 mm	X38	Nej	Hvidlakeret	3231
Ø50 mm	Ø38 mm	X38	Ja	Hvidlakeret	8453

### Tilbehør

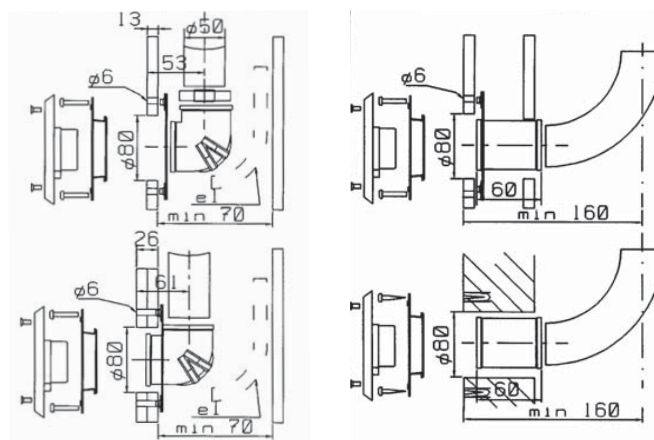


Art.nr. 3218.  
Monteringsæt  
med 90° tilslutning.



Art.nr. 3219.  
Monteringsæt  
med lige tilslutning.

### Mål- og monteringskitse



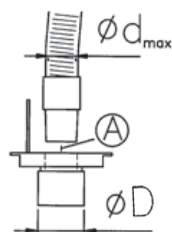
Vi tager forbehold for fejl, mangler og ændringer

## Væg- og gulvventil

Dustcontrols væg- og gulvventil er specielt velegnet til nedstøbning i gulve.

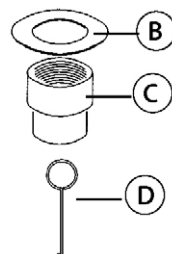
Når ventilen nedstøbes, ligger den helt plant med gulvet og tåler en punktlast på hele 180 kg.

Ventilen er med sit rustfaste og plane låg ligeledes velegnet til montage i renrumsvægge. Ventilen åbnes nemt med en lille nøgle-krog.



D (rørtilslutning)	d <sub>max</sub> (max. slangedim.)	A (koblingsdim.)	Microswitch	Låg	Art.nr.
Ø76 mm	Ø50 mm	X50	Nej	Rustfast stål	3239

### Tilbehør

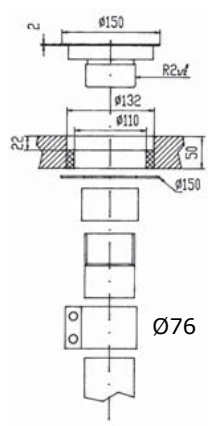


Tilbehør	Art.nr.
ⓑ	40378
ⓒ	7443+7428
ⓓ	40201

### Tekniske data

Art.nr.	Max. punktlast	Max. fordelt last
3239	180 kg	360 kg

### Mål- og monteringskitse



Vi tager forbehold for fejl, mangler og ændringer

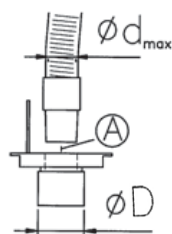
## Væg- og gulvventil til renrum

Denne væg- og gulvventil er speciel udviklet til at opfylde kravene til renrumsløsninger. Ventilen har antistatisk ventilhus produceret i armeret polypropylen. Den udvendige (synlige) del er i rustfast stål.

Ventilen passer i teknikvægge og -gulve og kan ligeledes nedstøbes i betongulve.

Låg, fjeder og dækplade kan udskiftes uden at demontere ventilhuset.

Ventilen passer til Ø38 mm rengøringstilbehør og kan udrustes med induktiv sensor til automatisk start/stop af rengøringssystemet.

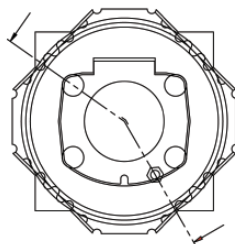


D (rørtilslutning)	d <sub>max</sub> (max. slangedim.)	A (koblingsdim.)	Induktiv sensor	Låg	Art.nr.
Ø50 mm	Ø38 mm	X38	Nej	Rustfast stål	322501
Ø50 mm	Ø38 mm	X38	Ja	Rustfast stål	84059

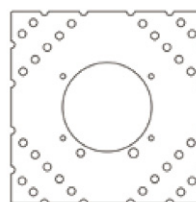
### Tilbehør

Betegnelse	Art.nr.
Monteringskrave til vægmontage	42254
90° tilslutning	2043
Lige tilslutning	2044
Montagebeslag til teknikvæg og -gulv	42264
O-ring ved nedstøbning	40451
Kobling til Ø50 mm ved nedstøbning	42292

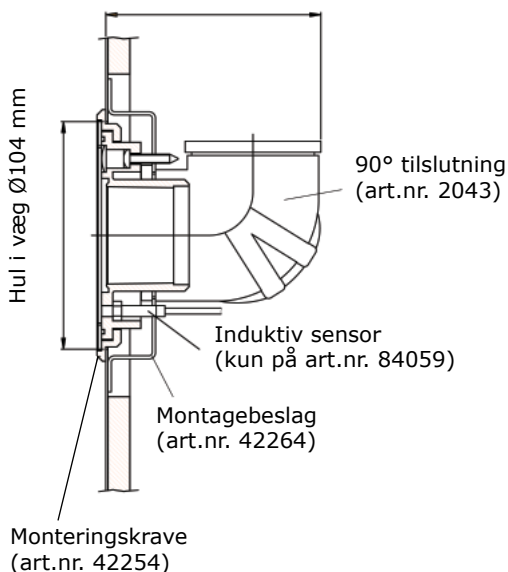
### Ventilskitse



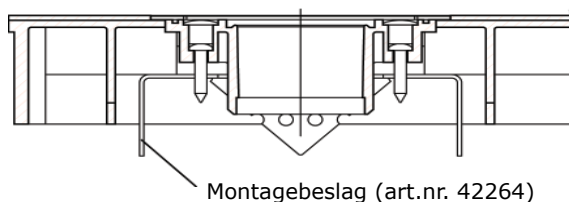
### Montagebeslag



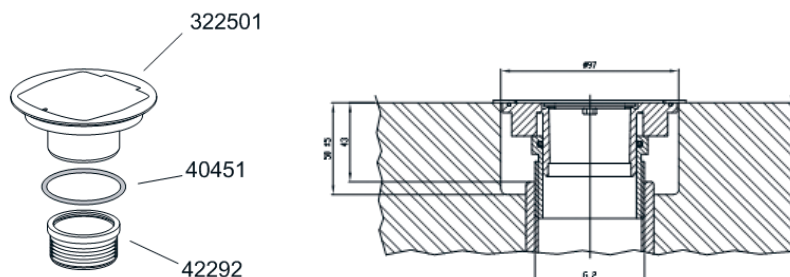
### Montering i teknikvæg



### Montering i teknikgulv



### Montering i betongulv



Vi tager forbehold for fejl, mangler og ændringer