

ELVARME



VARMEOVNE

NEWTRONIC 

AMARC VARMEOVNE



» Newtronic er leverandør af varmeovne fra Italienske AMARC, der har stor erfaring i at designe og producere varmeovne til tromler og IBC-tanke.

» AMARC Varmeovne løser tempereringsopgaver for medier, der er opbevaret i tromler, IBCtanke eller andre emner, hvor en pålidelig og økonomisk temperering er påkrævet.

» Når et medie skal anvendes ved en bestemt temperatur, eller opvarmes inden brug, for at ændre viskositeten, som tjære, harpiks, fedtstoffer, olier og andre viskose stoffer, løser vores varmeovne opgaven.

VARMEOVNENS FUNKTIONSPRINCIP



- » En god isolering og en høj luftgennemstrømning er basis for en effektiv varmeoverførsel.
- » Opvarmningen sker via en kontinuerligventilerings proces, gennem varmelegemerne.
- » Luften i varmeovnen udsuges af en ventilator i toppen af kamret, kanaliseres videre gennem varmelegemerne og fordeles jævnt i nederste område af kamret.
- » Temperaturen kontrolleres af en termoregulator på kontrolpanelet, via temperaturfølere monteret inde i kabinettet.

VARMEOVNENS EGENSKABER

- » AMARC designer og producerer et bredt udvalg af standard varmeovne.
- » For at imødekomme hver enkelt kundes behov, kan varmeovnene variere i henhold til:
 - Kapacitet af tromler eller IBC-tanke
 - Temperaturområde
 - Opvarmingskilde
 - Medier
 - Installering i eksplosionsfarlige (ATEX) områder.
 - Indendørs eller udendørs installation
- » Der er et bredt udvalg af forskellige optioner tilgængelig



TROMLER ELLER IBC-TANKE KAPACITET

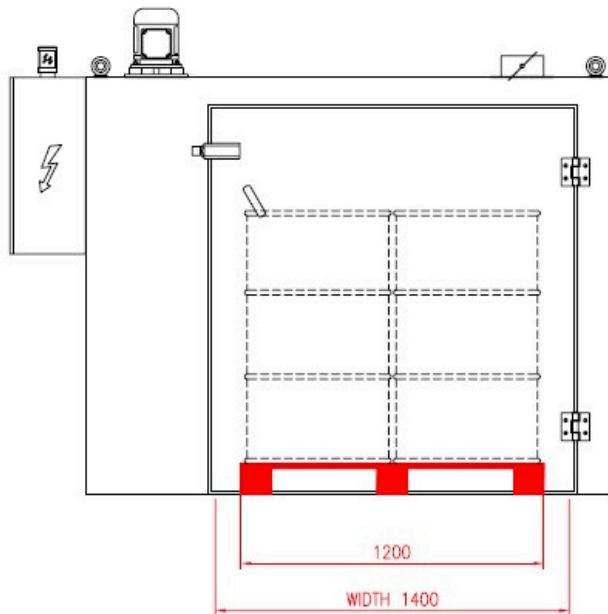
- » Kapaciteten af standard varmeovnene er fra 1 til 12 kamre. Som eksempel, ses herunder nogle skemaer, der viser en del af vores brede udvalg.
- » Størrelsen af standard kamrerne er: 1400mm (B) x 1400mm (D) x 1350mm (H), egnet til 4 tromler på en kemi palle (1200mm x 1200mm), eller 1000L IBC-tank (1000mm x 1200mm x 1200mm).
- » Størrelsen af EUR kamrerne er: 1900mm (B) x 1400mm (D) x 1350mm (H), egnet til 2 europapaller (800mm x 1200mm) eller 1000L IBC-tanke (1000mm x 1200mm x 1200mm).

Leveres på forespørgsel.

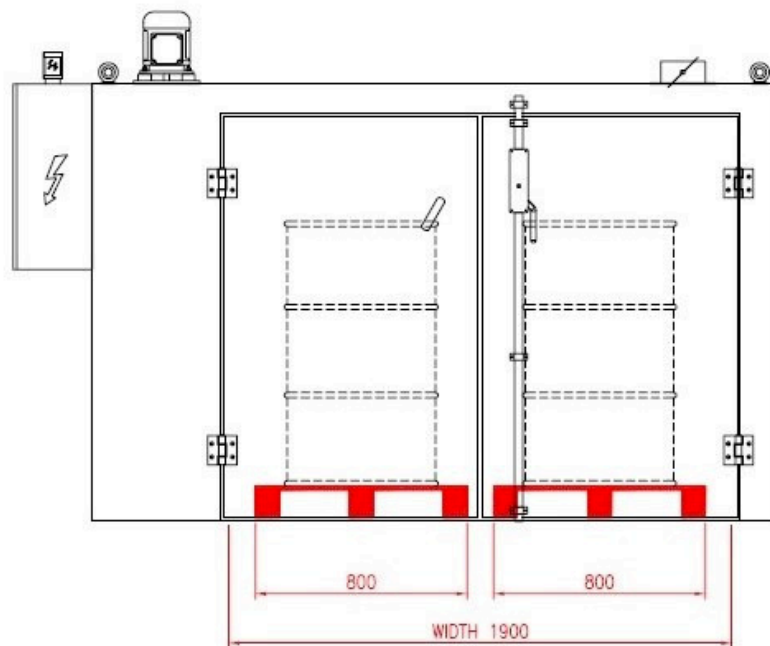


TROMLER ELLER IBC-TANKE KAPACITET

4x Tromlevarmer kammer
Standard kammer



4x Tromlevarmer kammer
Eur kamre



TEMPERATUROMRÅDE & VARMEKILDE

» **Temperaturområde**

Amarc producerer to serier af standard varmeovne

- Driftstemperatur: op til 100°C
- Driftstemperatur: op til 150°C

» **Varmekilde**

Varmeovnene er karakteriserede ved forskellige muligheder for varmekilder:

- Elektrisk
- Damp
- Olie
- Varmt vand
- Gas

OPTIONER

6.A – Bunden (standard):

Standard bunden er en 3 mm metal plade, der gør det muligt at bruge en almindelig løftevogn til at køre pallerne ind i kammeret.



(1/2) Varmeovn til 2 tromler, op til 150°C, elektrisk drevet, AISI304 rustfri stål konstruktion, med standard bund.



(2/2) Varmeovn til 2 tromler, op til 150°C, elektrisk drift, AISI304 rustfri stål konstruktion, med standard bund.

OPTIONER

6.B – Bunden (Bundramme med ben)

Som alternativ tilbydes bundramme på ben. Kan fyldes og tømmes med en pallestaber.



Varmeovn til 4 tromler, op til 150°C, elektrisk drift, med bundramme på ben.



Pallestaber

OPTIONER

6.C – Gitterbund med opsamlingskar:

Af miljøhensyn, kan varmeovnene leveres med gitterbund og opsamlingskar. Dette forebygger

mulig lækage ved spild, eller evt. brud på tromler eller IBC-tanke.

Kapacitet: 1/3 af den samlede volume af medie. Større kapaciteter er muligt.



(1/2) Varmeovn til 4 tromler, op til 150°C, drives af damp, ATEX godkendt, med opsamlingskar, AISI304 rustfri stål konstruktion.



(2/2) Varmeovn til 4 tromler, op til 150°C, drives af damp, ATEX godkendt, med opsamlingskar, AISI304 rustfri stål konstruktion.

OPTIONER

6.D – Bund (Bundramme på ben + opsamlingskar):

Opsamlingskar med gitter bund på bundramme med ben kan leveres samlet.



(1/2) Varmeovn til 8 tromler, EUR kamre, op til 100°C, drives af varmt vand, ATEX godkendt, med bundramme på ben og opsamlingskar, AISI304 rustfri stål konstruktion, udluftningssystem og dører, der går i indgreb.

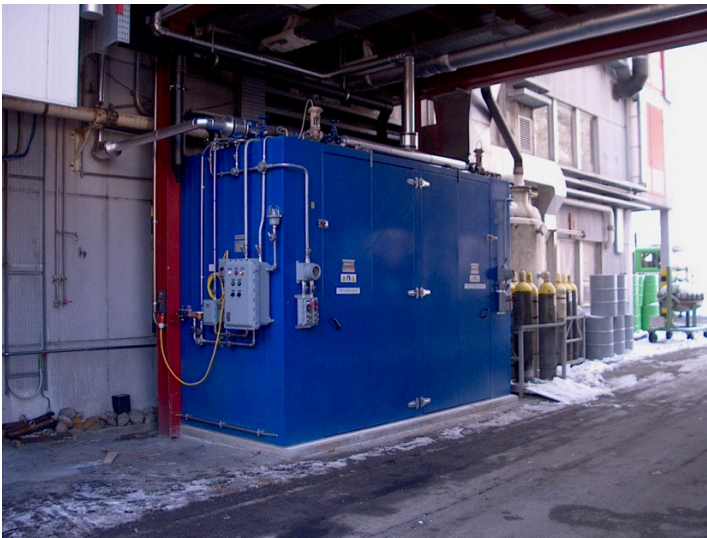


(2/2) Varmeovn til 8 tromler, EUR kamre, op til 100°C, drives af varmt vand, ATEX godkendt, med bundramme på ben og opsamlingskar, AISI304 rustfri stål konstruktion, udluftningssystem og dører, der går i indgreb.

OPTIONER

6.E – Installation i eksplosionsfarlige (ATEX) områder.

AMARC varmeovne kan designes og bygges, i henhold til ATEX 94/9/CE direktivet, gruppe II, kategori 2G i overensstemmelse med Europa standard EN 1127-1 / EN 13463-1, som kan bruges med stoffer i gruppe IIB, hvorfor ovnene kan mærkes med: Atex CE II 2g IIB T5-T1



Varmeovn til 16 tromler, opdelt i 2 separate rum, hver til 8 tromler. Drives af varm olie, temperatur op til 150°C, Atex godkendt.



Varmeovn til 48 tromler, opdelt i 3 separate rum, hver til 16 tromler. Drives af damp, temperatur op til 150°C, Atex godkendt.

OPTIONER

6.F - Udendørs installation

- » Ved udendørs installation af varmeovnen, bliver alle samlinger, både inde og ude, fuldstændig forsejlet, for at forhindre at fugt trækker ind i isoleringen.
- » Det er muligt at få varmeovnen leveret med tag, for yderlige beskyttelse.
- » Kontrolpanelet leveres som dobbelt pane ved udendørs installation.
- » Ydermere er ATEX kontrolpanelet IP66 klassificeret.



OPTIONER

6.G – Rustfri stål konstruktion

- » Standard varmeovne fra AMARC leveres med galvaniserede stål plader, der er malet udvendig og umalet indvendig.
- » Det er muligt at levere varmeovne i rustfri stål AISI 304 (eller AISI 316), både udvendig og indvendig.



(1/2) Forside Horizontal varmeovn til 16 tromler, opdelt i 2 kamre til hver 8 tromler. Drevet af damp med temperatur op til 150°C. ATEX godkendt og AISI304 Rustfri stål konstruktion.



(2/2) Bagside Horizontal varmeovn til 16 tromler, opdelt i 2 kamre til hver 8 tromler. Drevet af damp med temperatur op til 150°C. ATEX godkendt og AISI304 Rustfri stål konstruktion.

OPTIONER

6.H - Betjening

- » PID regulering: For mere præcis temperatur kontrol.
- » Dag eller uge timer: for automatisk til og frakobling.
- » Cyklus TIMER: Muligt at indstille en varmecyklus som standardindstilling ud fra valgte temperaturer.
- » Grafisk SOFTWARE: Brugervenlig LCD TFT touch-farveskærm på enten 3,5" eller 5,7", med flg. funktioner: 1) 4-loop controller, 2) Søjlediagram, der viser forløbet 3) Op til 300 steps i 100 programmer 4) Data logging (alle data, der er gemt, kan downloades i CSV format via USB port). 5) Opkobling med andre kontrolsystemer, via Ethernet, RS485, og USB ports. Tilgængelige protokoller: Modbus RTU (Master), Modbus TCP, Profibus DP.

OPTIONER

6.1 - Luftforurenings kontrol

- » Udluftningssystem: ved hjælp af et udluftningssystem, kan brugeren og arbejdsområdet beskyttes mod uønskede giftige gasser, der måtte opstå, i forbindelse med opvarmning af medie.
- » GAS DETECTION: for kontrol af eksplosive eller giftige gasser inde i kabinettet. Sammenkoblet med alarm.

CERTIFIKATER

Alle AMARC varmeovne er CE mærkede, og er derfor i overensstemmelse med:

- » 2006/42/CE machinery directive
- » 2006/95/CE low voltage directive
- » 2004/108/CE electromagnetic compatibility directive
- » 94/9/CE Atex directive (when required)
- » 97/23/CE PED directive for pressure parts
- » EN 571-1 collection sumps are submitted to penetrant testing protocol

GALLERI



ATEX godkendt varmeovn til 4 tromler. Bundramme på ben og udluftnings system. Elektrisk drevet, med temperatur op til 150°C.



Varmeovn til 4 tromler, EUR kammer. Elektrisk drevet med temperatur op til 150°C. Her med opsamlingskar..

GALLERI



Horisontal varmeovn til 8 tromler,. Temperatur op til 100°C, drevet af el, med opsamlingskar.



Varmeovn til 8 tromler med EUR kamre, opdelt i 2 kamre til hver 4 tromler. Elektrisk drevet, med temperatur op til 100°C. Med opsamlingskar og udsugningssystem.

GALLERI



Vertikal varmeovn til 8 tromler. Temperatur op til 100°C, elektrisk drevet.



Horisontal varmeovn til 12 tromler. Drevet af damp, med temperatur op til 100°C. Med opsamlingskar og udsugningssystem.

GALLERI



ATEX godkent varmeovn til 16 tromler. Elektrisk drevet, med temperatur op til 150°C.,



Varmeovn til 16 tromler, opdelt i 2 kamre til hver 8 tromler. Elektrisk drevet, med temperatur op til 150°C. Bundramme på ben med opsamlingskar. Paneler i rustfri stål (AISI304), monteret med udsugningssystem og døre, der går i indgreb.

GALLERI



Varmeovn til 24 tromler, elektrisk drevet, med temperatur op til 80°C. Fjernbetjente rulle døre og opsamlingskar.



Varmeovn til 24 tromler, opdelt i 3 kamre til hver 8 tromler. Temperatur op til 100°C, drevet af damp og med opsamlingskar.

GALLERI



(1\2) FRONTEN Horizontal varmeovn til 32 tromler, opdelt i 2 separate kamre til hver 16 tromler. Temperatur op til 150°C, drevet af både el og damp. ATEX godkendt og med opsamlingskar.



(2\2) BAGSIDEN Horizontal varmeovn til 32 tromler, opdelt i 2 separate kamre til hver 16 tromler. Temperatur op til 150°C, drevet af både el og damp. ATEX godkendt og med opsamlingskar.

GALLERI



Varmeovn til 40 tromler, op til 90°C, elektrisk drevet.



Horisontal varmeovn til 48 tromler, opdelt i 3 individuelle rum, hver til 16 tromler. Temperatur op til 150°C, drevet af varm olie. ATEX godkendt og uden dørs installeret.

