

Den perfekte fladtags isolering

Powerdeck® – den perfekte fladtags isolering – Powerdeck® sikrer en perfekt og trykfast overflade til tagdækning. Powerdeck® kan bruges både til renovering og nybyggeri. Powerdeck® medvirker til en tyndere tagkonstruktion.

Ved brug af Powerdeck® opnås der mange fordele:

- Isoleringsværdi: $\lambda_D = 0,024 \text{ W/mK}$. mere isolering i samme tykkelse.
- Nem og hurtig montage p.g.a. den lette vægt og forskellige formater.
- Den indvendige finish kan bevares ved renovering.
- Stor trykstyrke på 150 kPa (1,5 kg/m²) som sikre der ikke kommer lavninger.
- Beskytter den eksisterende tagkonstruktion.



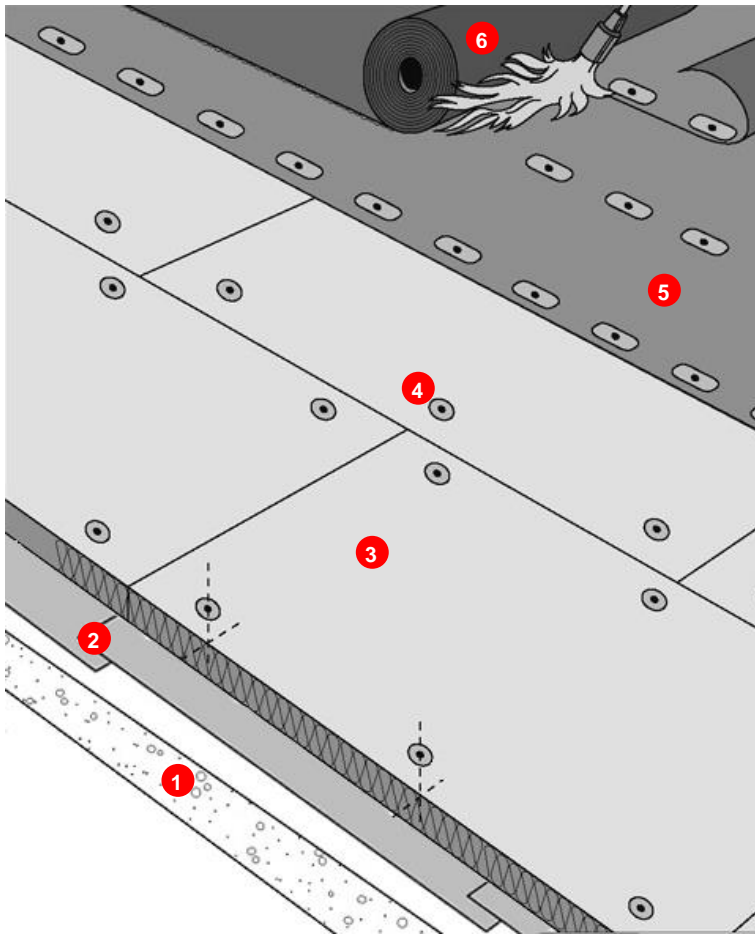
U-VÆRDI VED RECTICEL ISOLERING KONTRA POLYSTYREN OG MINERALULD

<u>U-værdi</u>	<u>Powerdeck®</u> $\lambda_D = 0,024 \text{ W/mK}$	<u>Polystyren</u> $\lambda_D = 0,041 \text{ W/mK}$	<u>Mineraluld</u> $\lambda_D = 0,037 \text{ W/mK}$
0,60 W/m ² K	<u>40 mm</u>	<u>70 mm</u>	<u>60 mm</u>
0,40 W/m ² K	<u>60 mm</u>	<u>100 mm</u>	<u>90 mm</u>
0,30 W/m ² K	<u>80 mm</u>	<u>140 mm</u>	<u>120 mm</u>
0,24 W/m ² K	<u>100 mm</u>	<u>180 mm</u>	<u>155 mm</u>
0,20 W/m ² K	<u>120 mm</u>	<u>205 mm</u>	<u>185 mm</u>
0,15 W/m ² K	<u>160 mm</u>	<u>275 mm</u>	<u>240 mm</u>
BR 2010 0,10 W/m ² K	<u>240 mm</u>	<u>410 mm</u>	<u>360 mm</u>
0,09 W/m ² K	<u>260 mm</u>	<u>445 mm</u>	<u>390 mm</u>
0,08 W/m ² K	<u>300 mm</u>	<u>510 mm</u>	<u>450 mm</u>
BR 2015 0,06 W/m ² K	<u>400 mm</u>	<u>685 mm</u>	<u>600 mm</u>

Fladtags isolering

Yderst effektivt tæt og trykfast isolering.

Den gode isoleringsværdi, gør Powerdeck® isoleringen til den ideelle fladtags isolering. Powerdeck® medvirker til en slank og tynd tagkonstruktion, hvor der ikke opstår lavninger. Powerdeck® kan både bruges til nybyggeri, men også ved renovering, hvor der opnås væsentlig energiforbedring ved udskiftning af eksisterende isoleringslag.



- 1: Betondæk
2: Dampspærre
3: POWERDECK®

- 4: Mekanisk fastgjort
5: Underpap
6: Overpap

Tekniske specifikationer

TERMISK LEDNINGSEVNE λ D-VÆRDI:

I overensstemmelse med EN 12667:

λ D = 0,024 W/mK

VOLUME VÆGT:

Cirka 30 kg/m³

TRYKSTYRKE:

Trykstyrke ved 10% deformering:

CS(10/Y)150 i overensstemmelse med

EN 826 \geq 150 kPa (1,5 kg/cm²)

DAMPDIFFUSIONSRESISTENSFAKTOR:

μ PIR-skum: 50-100

OVERFLADE:

Alufolie \pm 50 μ

REAKTION VED BRAND:

Euroclass B-s2,d0 på staldæk

Euroclass D-s2,d0

I overensstemmelse med EN 13501-1

DIMENSIONSSTABILITET:

DS(TH)8 i overensstemmelse med EN 1604


- Luftfugtighed test 48-timer:
70°C, 90% Relativ fugtighed
- Ændring i længde: \leq 2%
- Ændring i bredde: \leq 2%
- Ændring i tykkelse: \leq 6%

CERTIFIKATER:

AGT 2262

ATG/H750

CTG-258

 Keymark

STANDARDER:

Produktionen af disse isolationsplader er ISO 9001:2008 certificeret

DIMENSIONER:

Bredde: 1200 mm

Længde: 600, 1000, 2500 mm

Tykkelse PIR-skum:

30, 40, 50, 60, 70, 80, 100, 120 mm

KANTER:

30 – 70 mm lige kanter

80 – 120 mm forskudt samling