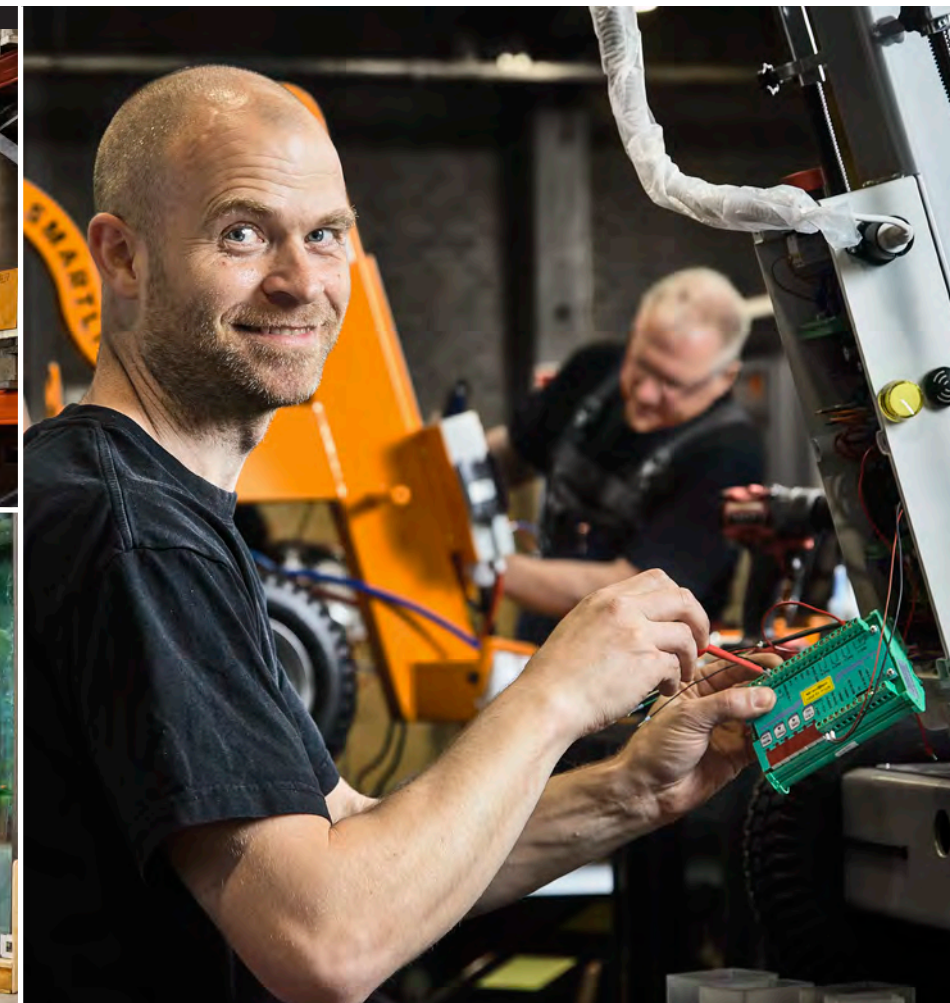
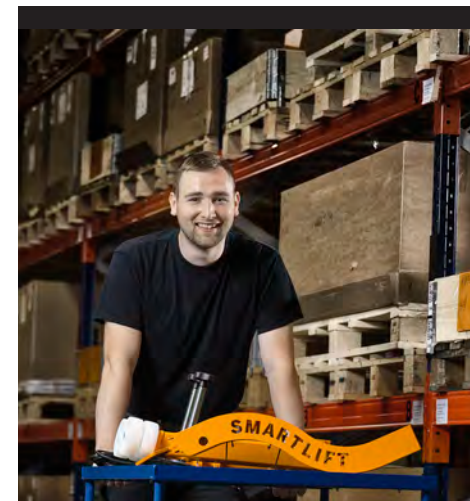


# SMARTLIFT LØFTETEKNIK



SMARTLIFT





## SMARTLIFT - DET SIKRE VALG

### Produceret i Danmark

Hver Smartlift er fremstillet i Danmark. Det betyder, at vi kan sikre håndværk af høj kvalitet, for vi bruger hovedsageligt nøje udvalgte komponenter og materialer fra lokale leverandører.

Siden 2008 har vi kontinuerligt forbedret vores produktionsprocesser og taget nye teknologier i brug i tæt samarbejde med vores partnere. Grundige kvalitets- og funktionskontroller er standard, og derved sikrer vi, at hver enhed, vi producerer, opfylder de højeste standarder.

### Vi investerer i lager, dele og service

Vi er forpligtet til at gøre vores bedste, ikke kun, når det drejer sig om vores produkter, men også i vores support. Vi uddanner både vores egne serviceteknikere og vores forhandlere for at sikre, at du har adgang til den rette ekspertise, uanset om det er på din virksomhedsadresse eller direkte på byggepladsen. Både Smartlift og vores forhandlere har alle reservedele på lager, og vi sender de fleste ordrer samme dag. Det minimerer nedetid og sikrer, at dine arbejdsprocesser kører.

Vi anbefaler, at din Smartlift får et årligt serviceeftersyn for at inspicere bevægelige dele, teste batteriet og sikre, at alle sikkerhedsstandarder er opfyldt. Den løbende vedligeholdelse hjælper med at holde dit udstyr kørende og dine projekter på rette spor.



# 5 GRUNDE TIL AT VÆLGE SMARTLIFT

## → Præcisionshåndtering

Smartlift-maskiner tilbyder præcis kontrol og manøvredegtighed, hvilket sikrer, at tunge og skrøbelige materialer som glas, metal og marmor kan placeres præcist og uden risiko for skader.

## → Forbedret sikkerhed

Med Smartlift reduceres risikoen for ulykker på grund af tunge løft betydeligt. Løfteren holder materialerne sikkert, forhindrer tab og reducerer den fysiske belastning af medarbejderne, og det betyder et mere sikkert arbejdsmiljø.

## → Øget effektivitet

At have en Smartlift giver din virksomhed mulighed for at håndtere flere projekter hurtigere takket være maskinens effektivitet. En øget effektivitet kan hjælpe dig med at byde på og vinde større og mere prestigefyldte projekter.

## → Brugervenlighed

Smartlifts er designet med brugervenlige styrehåndtag og er batteridrevne, hvilket sikrer en emissionsfri drift. De er nemme at bruge på enhver arbejdsplads, for de kræver ikke et brugercertifikat. Derudover sikrer deres lydsvage drift, at de kan anvendes i støjfølsomme miljøer uden at forstyrre.

## → Pålidelig support og lang levetid

Smartlift tilbyder ikke kun pålidelig support og vedligeholdelse, men sikrer også en lang levetid for hver maskine. Med et omfattende servicenetværk og et lager af let tilgængelige reservedele garanterer vi minimal nedetid og kontinuerlig drift i mange år fremover.



## Vælg den rigtige Smartlift

# EN TJEKLISTE TIL VALG AF DEN PERFEKTE SMARTLIFT

Når du overvejer at købe en Smartlift, er det vigtigt at evaluere flere aspekter for at sikre, at den model, du vælger, opfylder dine behov.

- 1** Start med at vurdere de primære funktioner såsom løftekapacitet og højde, og om du har brug for vakuumsug. Det bestemmer Smartliftens kerneydelse og sikrer, at den opfylder dine operationelle krav.
- 2** Undersøg derefter yderligere specifikationer, der kan påvirke brugervenligheden, herunder drejeradius, om den indeholder et vakuumsystem, og egnethed til indendørs og udendørs miljøer.
- 3** Beslut dig for typen af maskine, der bedst passer til dine behov, og om den kræver manuel eller elektrisk udskud af armen eller et roterende åg for bedre manøvredegtighed.
- 4** Overvej mulige forbedringer såsom en elektrisk nøglekontakt, dæk, der ikke laver mærker, en bestemt farve til at matche din virksomheds branding, en trådløs fjernbetjening for nem betjening og et foldbart håndtag for forbedret opbevaring og transport.
- 5** Vurder, om du har brug for ekstraudstyr for at maksimere nytte og effektivitet, fx ramper til lettere lastning, specialiserede sugekopper til forskellige materialer, gafler til håndtering af forskellige belastninger eller ekstra kroge.

Vores salgsrepræsentanter, partnere og kundeserviceafdeling er klar til at hjælpe dig med at sikre, at du køber en Smartlift, der opfylder dine specifikke krav, og som er udstyret med de rigtige funktioner og tilbehør, så du får den optimale ydeevne til dine behov.

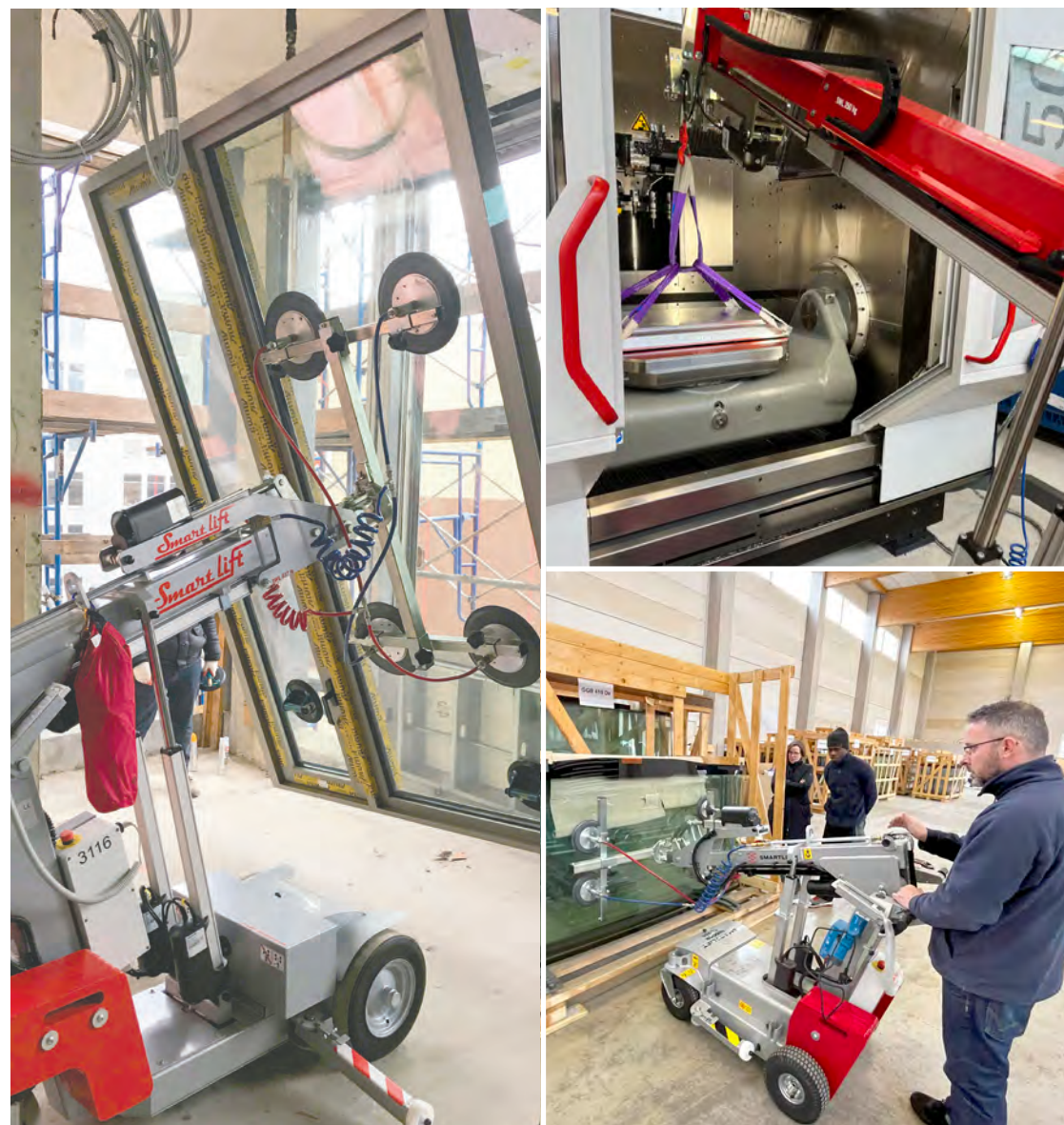




# SMARTLIFT INDOOR MASKINER

## HVAD KENDETEGNER INDOOR MASKINER?

- Smalt chassis
- Stabil og manøvretygtig på jævne overflader
- Lille venderadius
- Høj løftekapacitet i forhold til maskinens størrelse
- Baghjulstræk
- Ingen certificering krævet for betjening (tjek lokal lovgivning)
- Særlig velegnet til brug i værksteder, indendørs byggepladser, fabrikker, hjem og mange andre steder



### SE VIDEOER



#### SL 208 INDOOR

SL208 Indoor har et smalt chassis og en venderadius på kun 88 cm, hvilket gør glasløfteren nem at manøvrere overalt i lejlighedsbyggeriet.

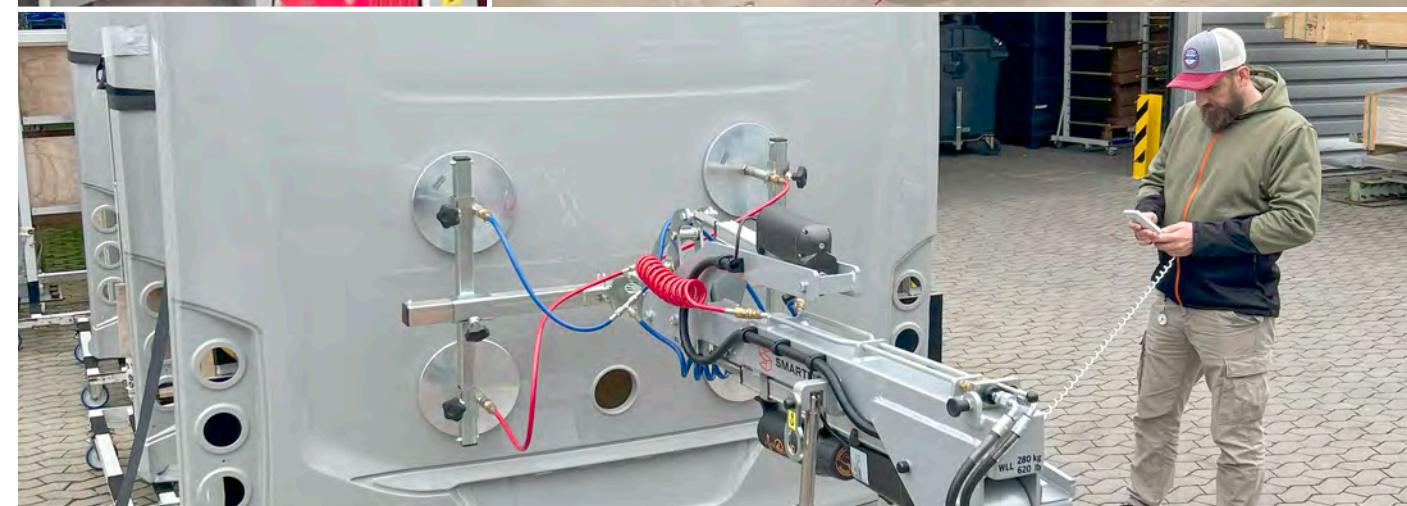
Kunde:  
**DN Tømrer**



#### SL 280 INDOOR

Smartlift SL280 Indoor giver høj anvendelighed for operatøren, effektivitet og præcision under installation og et sikkert arbejdsmiljø uden tunge løft for medarbejderne. Smartlift kører sikkert på isen, mens vinduet hele tiden holdes i balance.

Kunde:  
**Odense Idrætspark**

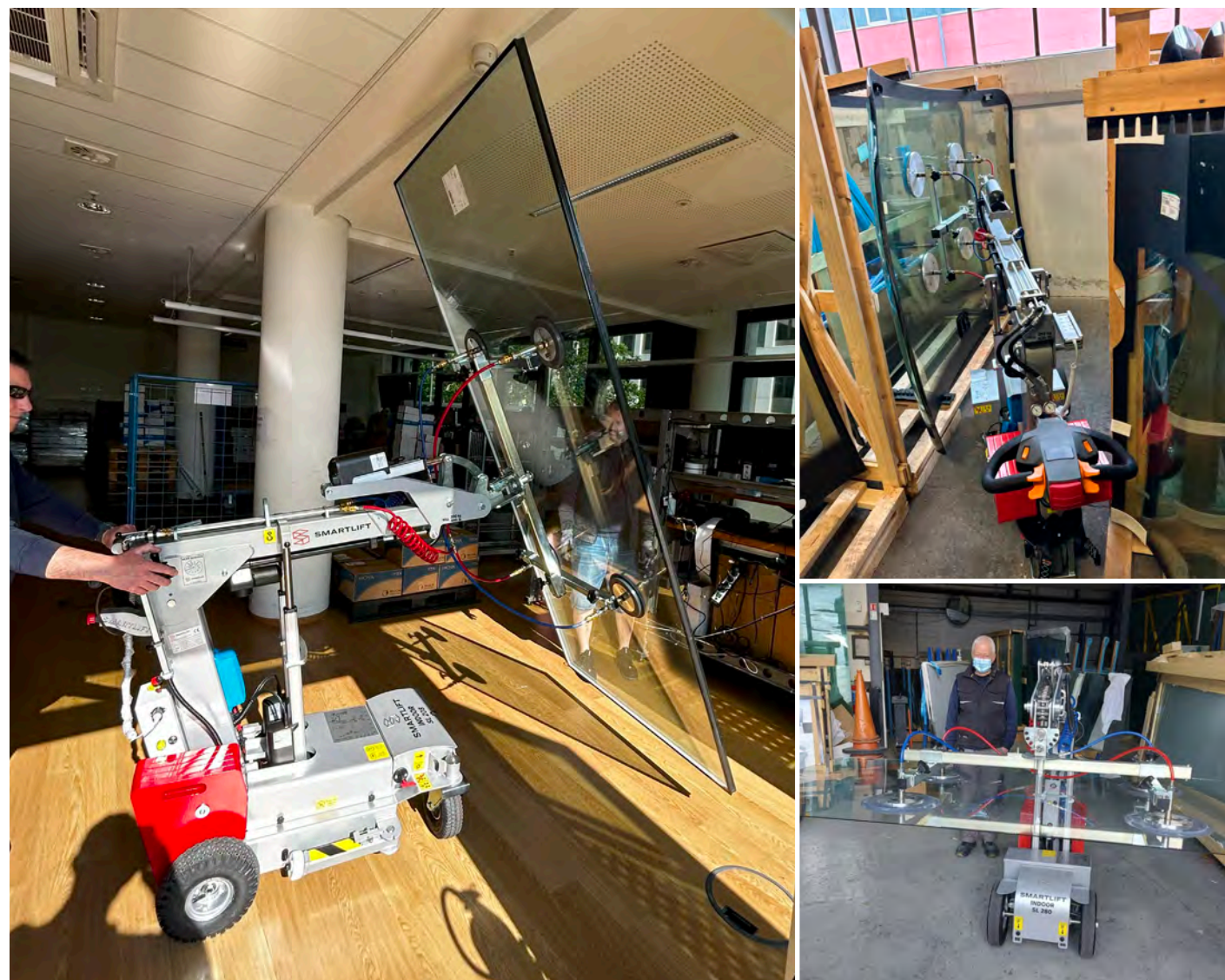




# INDOOR MASKINER TEKNISK INFORMATION

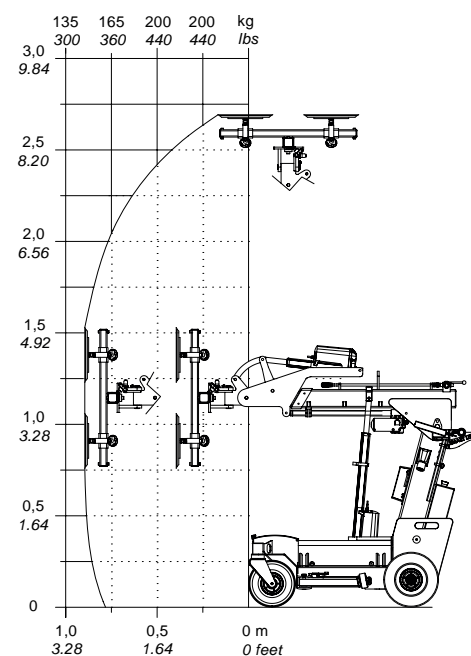
|               | Løftekapacitet arm ind/ud | Løftehøjde | Udskud af arm | Kip af åg                | Venderadius | Sugekopper | L x B x H         | Egenvægt |
|---------------|---------------------------|------------|---------------|--------------------------|-------------|------------|-------------------|----------|
| <b>SL 208</b> | 200 / 150 kg              | 265 cm     | 50 cm         | 54° tilbage<br>100° frem | 88 cm       | 4 x ø20 cm | 167 x 72 x 128 cm | 480 kg   |
| <b>SL 280</b> | 280 / 60 kg               | 275 cm     | 50 cm         | 49° tilbage<br>104° frem | 116 cm      | 4 x ø30 cm | 217 x 63 x 133 cm | 490 kg   |
| <b>SL 380</b> | 380 / 210 kg              | 265 cm     | 50 cm         | 49° tilbage<br>105° frem | 126 cm      | 4 x ø30 cm | 227 x 68 x 133 cm | 530 kg   |
| <b>SL 580</b> | 580 / 280 kg              | 240 cm     | 50 cm         | 43° tilbage<br>105° frem | 146 cm      | 4 x ø40 cm | 239 x 78 x 139 cm | 690 kg   |

■ Alle indendørs maskiner har baghjulstræk, elektromagnetisk bremse og op til 10 timers drift, når de er fuldt opladet.

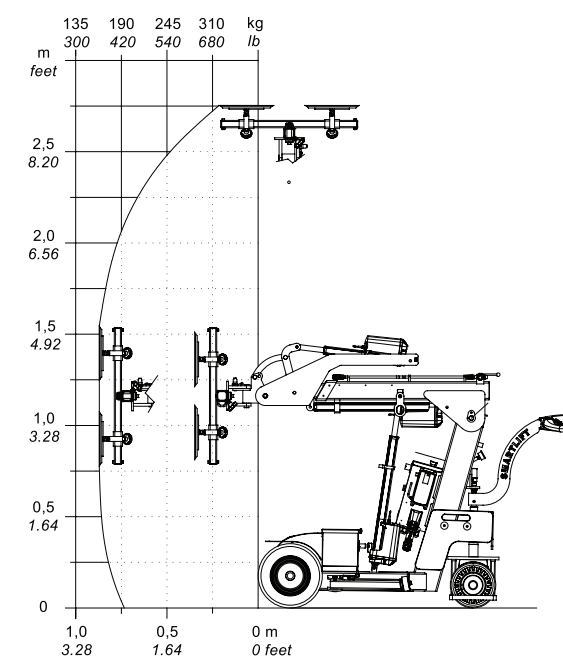


# INDOOR MASKINER LØFTEDIAGRAMMER

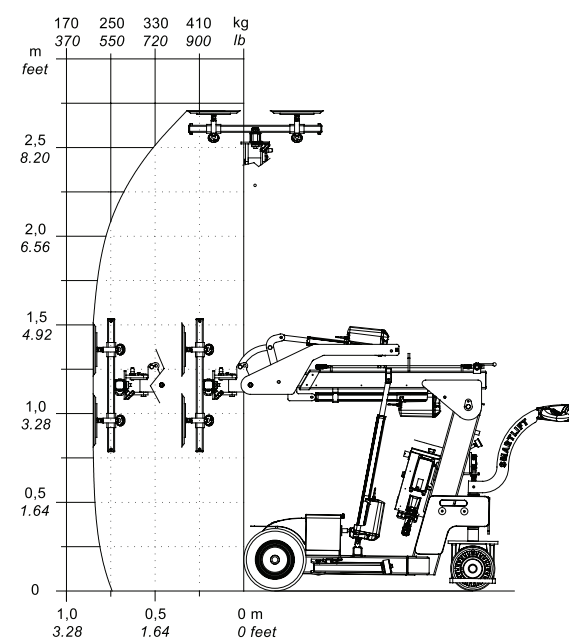
**SL 208 INDOOR**



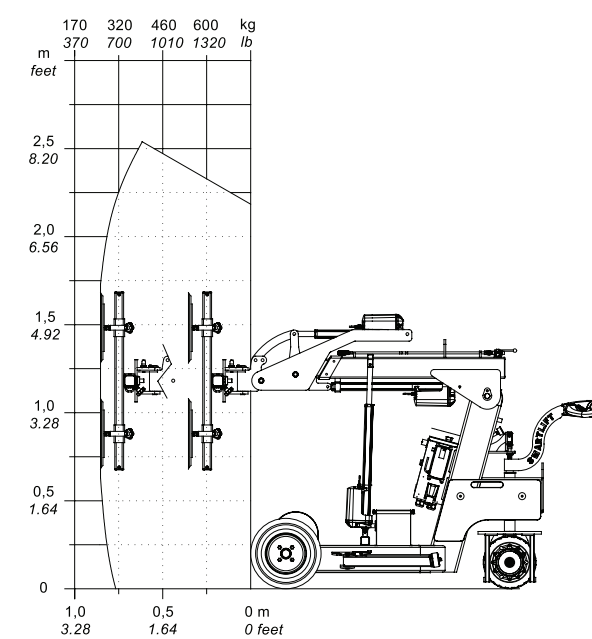
**SL 280 INDOOR**



**SL 380 INDOOR**



**SL 580 INDOOR**





# SMARTLIFT OUTDOOR MASKINER

## HVAD KENDETEGNER OUTDOOR MASKINER?

- Stærke og fleksible maskiner med høj løftehøjde og kapacitet
- Bygget til stor ydeevne udendørs og på ujævne overflader
- Forhjulstræk
- Velegnet til både udendørs og indendørs brug
- Fås i mange størrelser, fra ultrakompakt til ekstremt lang rækkevidde
- Ingen certificering krævet for betjening (tjek lokal lovgivning)
- Fås med en række værktøjer og tilbehør



### SE VIDEOER



#### Brug af støtteben

Støttebenene på din Smartlift skal bruges, når du løfter og/eller transporterer belastninger.

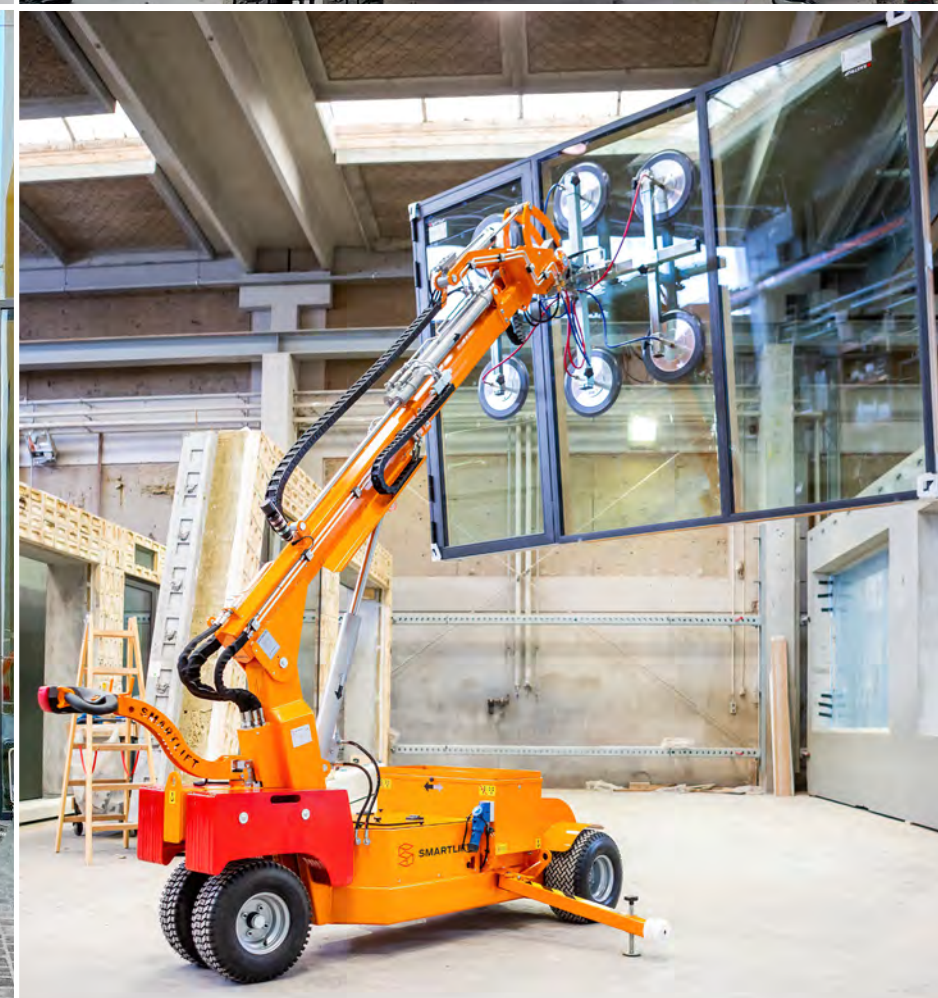


#### Sidepositionering af åg

Positionér åget på din Smartlift. Denne funktion er perfekt til at bevæge sig gennem smalle steder som døråbninger og smalle korridorer.



#### Roterende åg med fjernbetjening





# OUTDOOR MASKINER TEKNISK INFORMATION

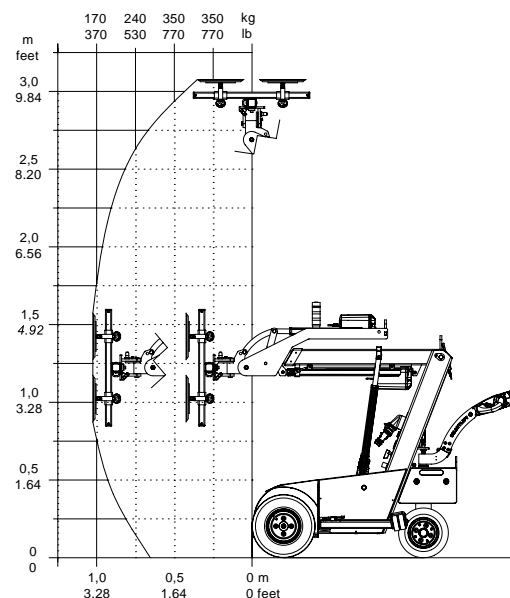
|                      | Løftekapacitet arm ind/ud | Løftehøjde | Udskud af arm | Kip af åg                | Venderadius | Sugekopper | L x B x H          | Egenvægt |
|----------------------|---------------------------|------------|---------------|--------------------------|-------------|------------|--------------------|----------|
| <b>SL 309</b>        | 350 / 170 kg              | 307 cm     | 60 cm         | 35° tilbage<br>135° frem | 112 cm      | 4 x ø30 cm | 169 x 82 x 141 cm  | 620 kg   |
| <b>SL 409</b>        | 430 / 200 kg              | 310 cm     | 60 cm         | 53° tilbage<br>131° frem | 147 cm      | 4 x ø30 cm | 250 x 82 x 139 cm  | 700 kg   |
| <b>SL 409 HL</b>     | 430 / 100 kg              | 365 cm     | 60 + 60 cm    | 53° tilbage<br>131° frem | 147 cm      | 4 x ø30 cm | 260 x 82 x 140 cm  | 710 kg   |
| <b>SL 409 HLE</b>    | 430 / 100 kg              | 365 cm     | 60 + 60 cm    | 53° tilbage<br>131° frem | 147 cm      | 4 x ø30 cm | 259 x 82 x 143 cm  | 720 kg   |
| <b>SL 409 HLE RT</b> | 430 / 100 kg              | 365 cm     | 60 + 60 cm    | 35° tilbage<br>106° frem | 147 cm      | 4 x ø30 cm | 259 x 82 x 143 cm  | 730 kg   |
| <b>SL 609 HL</b>     | 600 / 170 kg              | 415 cm     | 70 + 90 cm    | 36° tilbage<br>98° frem  | 161 cm      | 4 x ø40 cm | 279 x 83 x 151 cm  | 930 kg   |
| <b>SL 609 HLE</b>    | 600 / 170 kg              | 415 cm     | 70 + 90 cm    | 36° tilbage<br>98° frem  | 161 cm      | 4 x ø40 cm | 279 x 83 x 154 cm  | 940 kg   |
| <b>SL 609 HLE RT</b> | 600 / 150 kg              | 425 cm     | 70 + 90 cm    | 32° tilbage<br>83° frem  | 161 cm      | 4 x ø40 cm | 290 x 83 x 154 cm  | 950 kg   |
| <b>SL 809</b>        | 800 / 90 kg               | 600 cm     | 128 + 128 cm  | 44° tilbage<br>80° frem  | 210 cm      | 6 x ø40 cm | 308 x 102 x 164 cm | 1510 kg  |
| <b>SL 1009</b>       | 1000 / 280 kg             | 465 cm     | 83 + 83 cm    | 44° tilbage<br>80° frem  | 210 cm      | 6 x ø40 cm | 332 x 102 x 157 cm | 1480 kg  |

- Alle udendørs maskiner har forhjulstræk, elektromagnetisk bremse og op til 10 timers drift, når de er fuldt opladet.

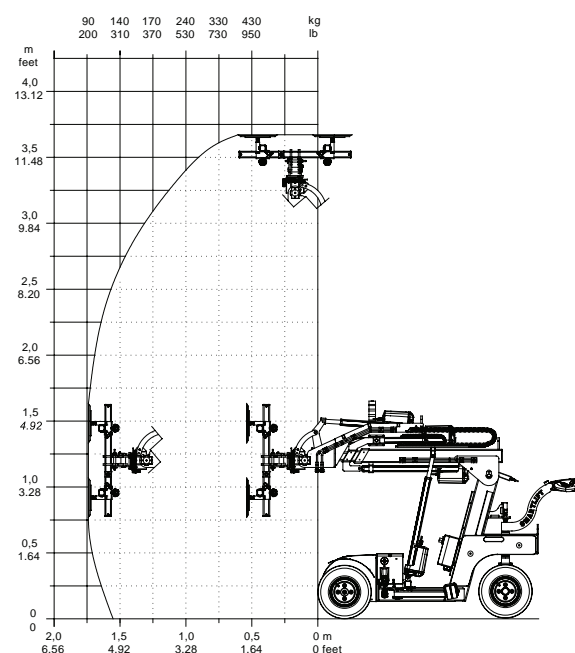
## MODELLER

- HL - High Lifter**  
Maskinen har dobbelt udskud af løftearmen. Det første udskud betjenes med fjernbetjeningen. Det andet udskud af løftearm sker manuelt. Åget roteres manuelt.
- HLE - High Lifter Electric**  
Maskinen har dobbelt udskud af løftearmen. Begge udskud betjenes med fjernbetjeningen. Åget roteres manuelt.
- HLE RT - High Lifter Electric Rotating Yoke**  
Maskinen har dobbelt udskud af løftearmen. Begge udskud betjenes med fjernbetjeningen. Åget roteres med fjernbetjeningen.

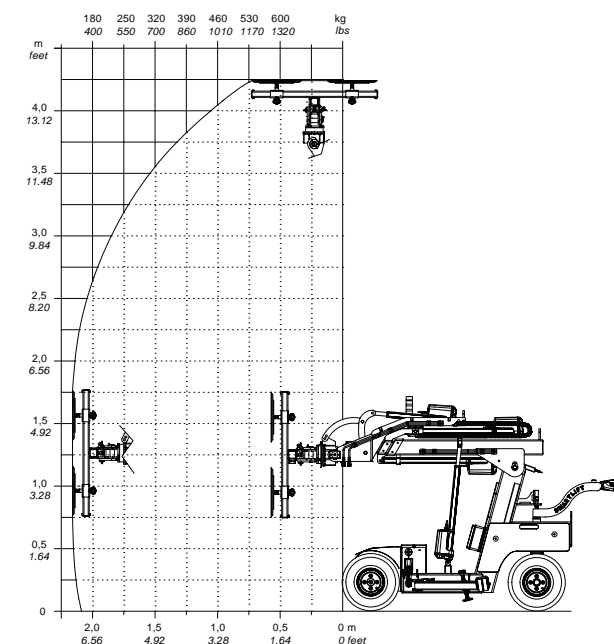
### SL 309



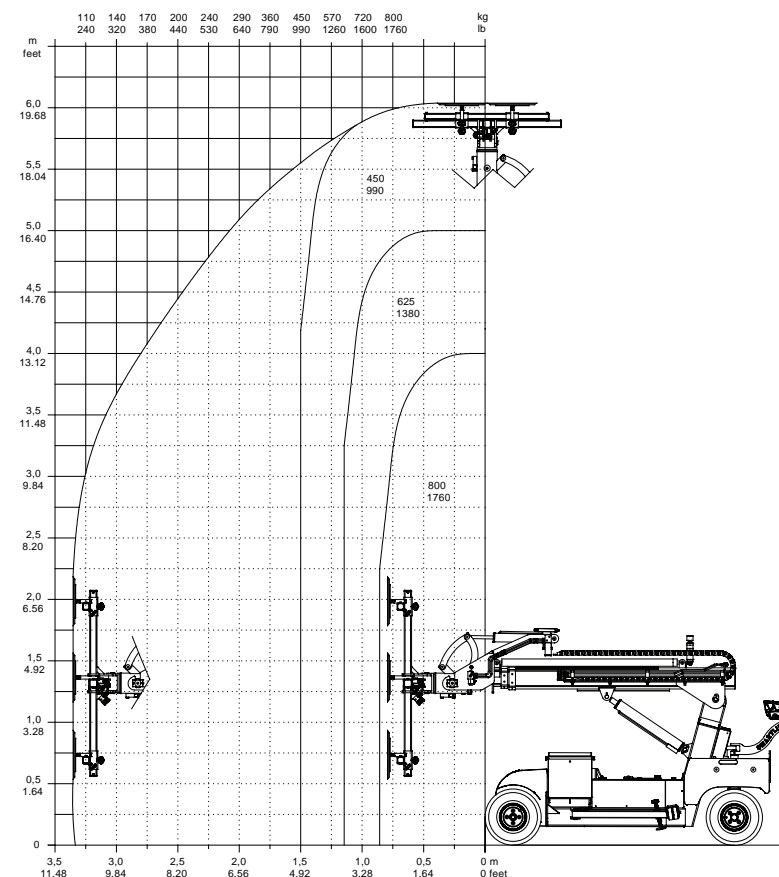
### SL 409 HLE RT



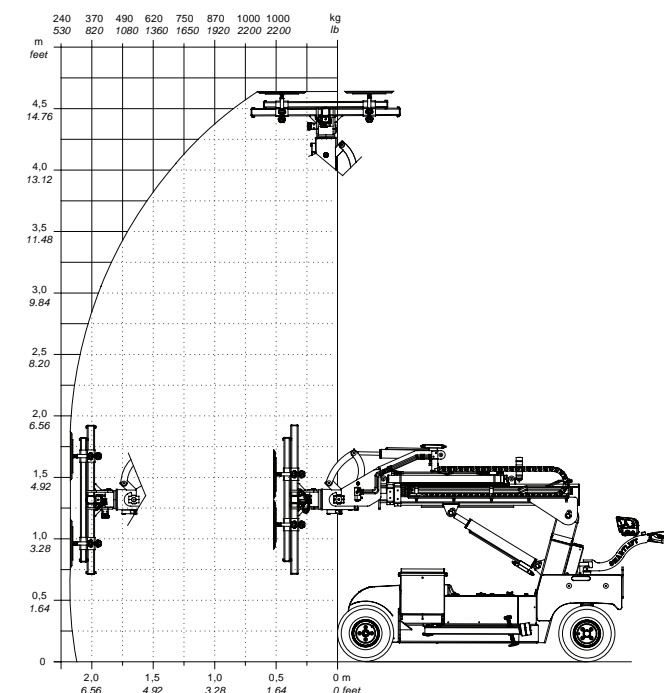
### SL 609 HLE RT



### SL 809



### SL 1009





# MULTILØFTERE

## TEKNISK INFORMATION

|                    | Løftekapacitet arm ind/ud | Løftehøjde | Udskud af arm | Kip af åg                | Venderadius | L x B x H          | Hjultræk | Egenvægt |
|--------------------|---------------------------|------------|---------------|--------------------------|-------------|--------------------|----------|----------|
| <b>SLI 208</b>     | 200 / 185 kg              | 230 cm     | 50 cm         | 54° tilbage<br>100° frem | 88 cm       | 142 x 72 x 121 cm  | Baghjul  | 460 kg   |
| <b>SLI 250</b>     | 250 / 130 kg              | 325 cm     | 90 cm         | 56° tilbage<br>62° frem  | 126 cm      | 228 x 68 x 135 cm  | Baghjul  | 490 kg   |
| <b>SLI 250 HLE</b> | 250 / 50 kg               | 410 cm     | 90 + 90 cm    | 56° tilbage<br>62° frem  | 126 cm      | 228 x 68 x 140 cm  | Baghjul  | 550 kg   |
| <b>SLI 409</b>     | 430 / 350 kg              | 275 cm     | 60 cm         | 53° tilbage<br>131° frem | 147 cm      | 222 x 82 x 138 cm  | Forhjul  | 660 kg   |
| <b>SLI 409 HLE</b> | 430 / 155 kg              | 325 cm     | 60 + 60 cm    | 53° tilbage<br>131° frem | 147 cm      | 232 x 82 x 142 cm  | Forhjul  | 680 kg   |
| <b>SLI 609 HLE</b> | 600 / 250 kg              | 370 cm     | 70 + 90 cm    | 34° tilbage<br>98° frem  | 161 cm      | 252 x 83 x 154 cm  | Forhjul  | 900 kg   |
| <b>SLI 1009</b>    | 1000 / 400 kg             | 435 cm     | 83 + 83 cm    | 44° tilbage<br>80° frem  | 210 cm      | 304 x 102 x 157 cm | Forhjul  | 1410 kg  |

■ Alle SLI-maskiner har 8-10 timers drift, når de er fuldt opladet.

### Smartlift Multiløfter uden vakuumsystem tilbyder flere fordele til industrielt brug og på byggepladser:

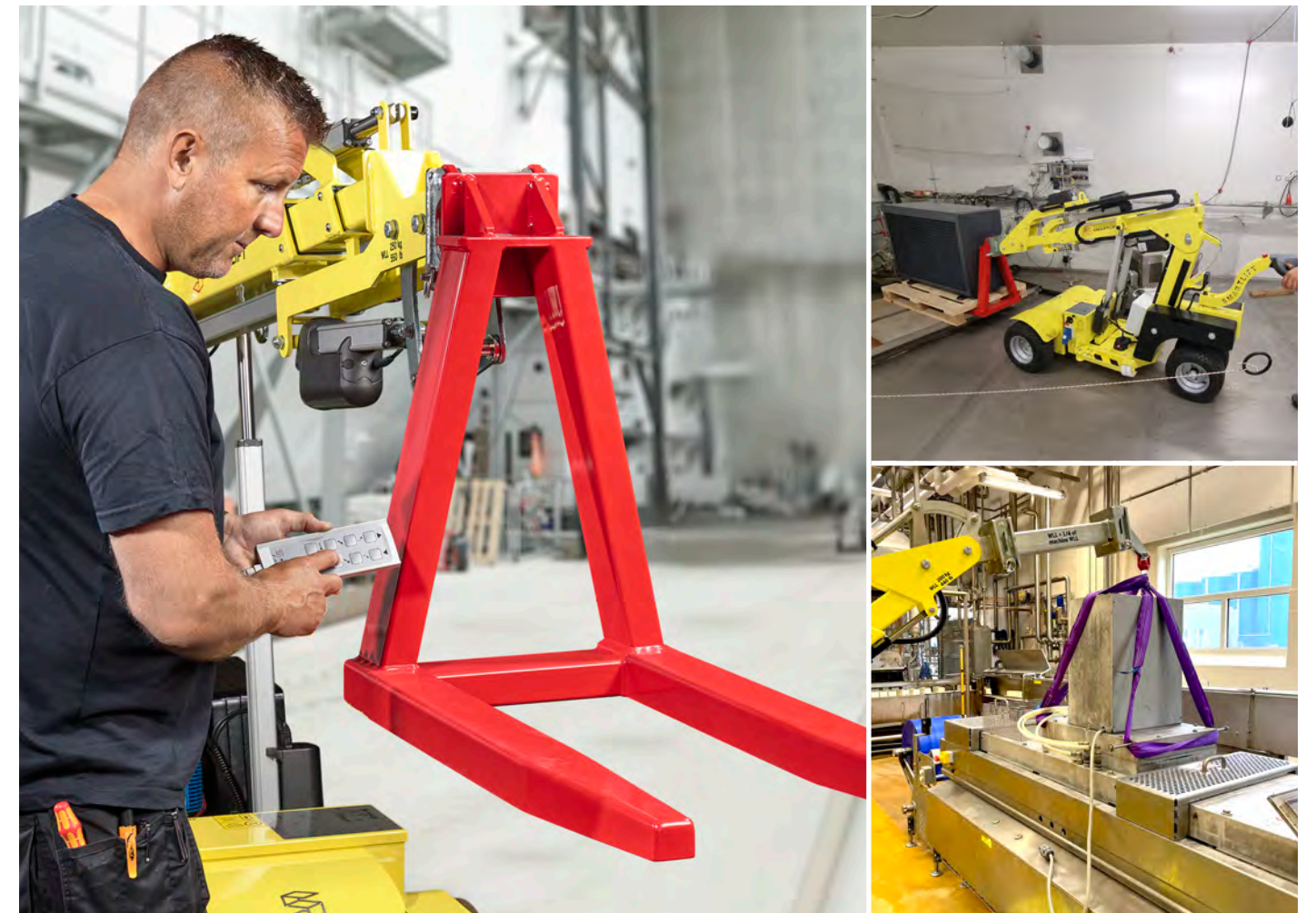
- Alsidig tilbehørskompatibilitet**  
 Maskinen understøtter en række tilbehør, der gør den anvendelig til forskellige opgaver.
- Hurtigt værktøjsskifte**  
 Skift af værktøjer på denne model er hurtigt, hvilket reducerer nedetiden mellem opgaverne.
- Batteridrevet drift**  
 Maskinen drives af batterier, som betyder emissionsfri drift og gør den derfor egnet til indendørs brug og miljøfølsomme områder.
- Manøvredegytighed på trange steder**  
 Denne Smartlift kan operere i områder med begrænset plads, hvor traditionelle gaffeltrucks ikke kan komme til.
- Lille venderadius**  
 Den kompakte venderadius betyder bedre håndtering og placering i trange rum.
- Effektiv placerings- og installationskapacitet**  
 Maskinen kan strække sig ind i snævre steder for at flytte, placere og installere genstande, hvilket forenkler komplekse opgaver.
- Lang batterilevetid**  
 Maskinen kører i 8-10 timer på en fuld opladning og understøtter dermed forlængede arbejdsperioder uden behov for hyppig ladning.
- Ingen licenskrav for betjening**  
 Operatører behøver ikke en specifik certificering for at betjene maskinen (tjek lokal lovgivning), hvilket gør maskinen let at bruge af alle i teamet.



#### SE VIDEO: SLI 409

Se Smartlift SLI 409 i brug på Teknologisk Institut, hvor den nemt flytter en tung varmepumpe på en palle. Denne video demonstrerer SLI 409's præcision og kraft, når den navigerer gennem trange steder og på sarte gulve, og der er ikke behov for en traditionel gaffeltruck.

Kunde: Teknologisk Institut





## SMARTLIFT SL 400 RT SKYLIFTER



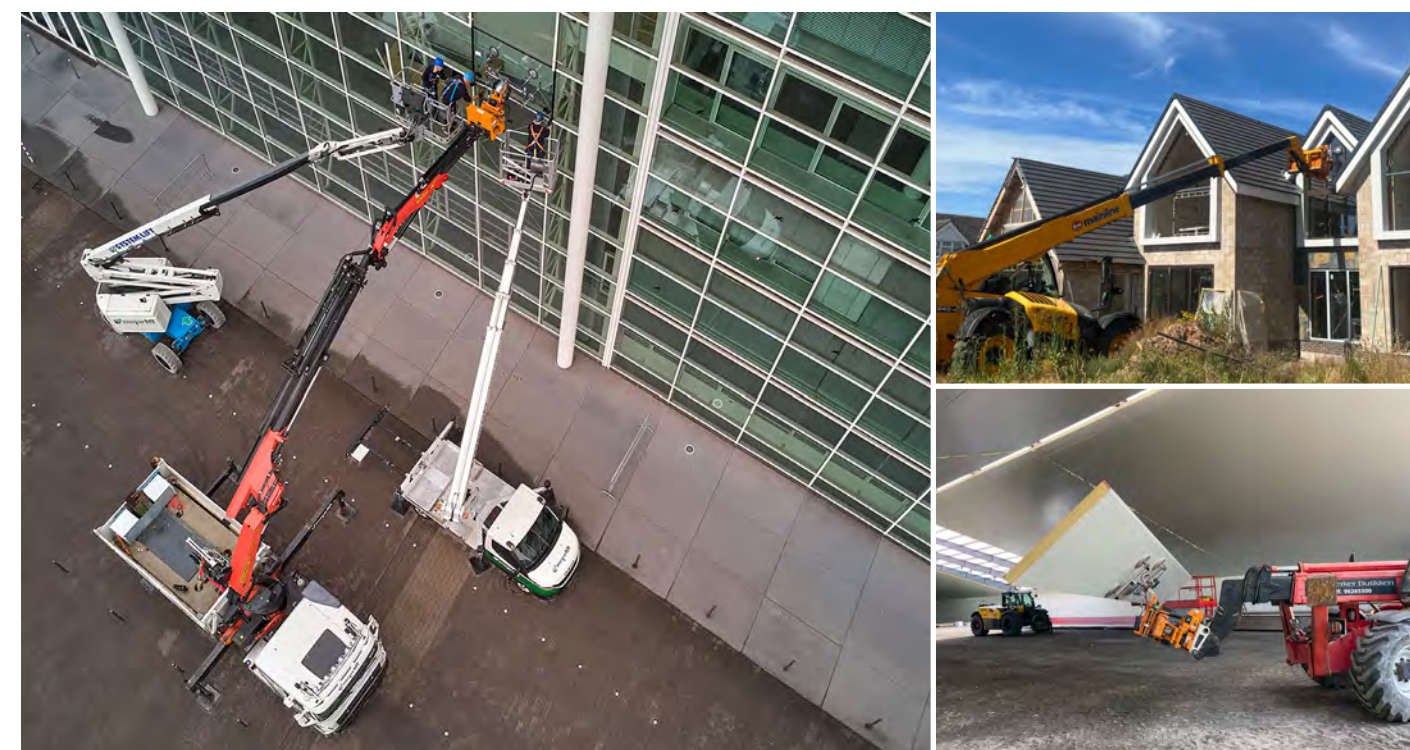
- SL 400 RT Skylifter er en let og uafhængig elektrisk vakuummanipulator. Med Smartlift pallegaffel adapteren (ekstraudstyr) er det let at montere den på enhver teleskoplæsser, kran mv.
- SL 400 RT Skylifter er ideel til bygninger, hvor installationen skal ske under udhæng eller i skrå vinkler. Skylifteren kan rotere 320 grader takket være rotationshovedet. Rotation er en stor fordel under vindueinstallation, fordi det giver stor fleksibilitet. Præcisionsmontering og installation er nemt ved hjælp af den trådløse fjernbetjening (1).



SL 400 RT er monteret med en pallegaffel adapter, der kan monteres på forskellige mærker af teleskoplæssere og andre maskiner med pallegaffler.



SL 400 RT Skylifter er kendetegnet ved at have længere rækkevidde end andre vinduesløftere i højde- og afstandskapacitet, hvilket gør den til en uundværlig hjælp til dine projekter.



## SMARTLIFT SL 1300 TROLLEY



En robust og selvkørende transportvogn med en elektrisk løfter, der kan hæves op til 90 cm i højden. Vognen har to sidelommer til at blive løftet med en gaffeltruck.

- Selvkørende frem/tilbage
- Uafhængige hjul
- Punkterfrie dæk
- Indikator for lav spænding
- IP65 klassificeret støv- og fugtbestandig

### TEKNISK INFORMATION:

|                         |                           |
|-------------------------|---------------------------|
| SWL / max. belastning   | 1300 kg                   |
| Lad dimensioner         | 188 x 70 cm / 268 x 70 cm |
| Lad højde               | 60 - 90 cm                |
| Total længde            | 285 cm                    |
| Frihøjde                | 13 cm                     |
| Driftstid pr. opladning | Ca. 8 timer               |
| Venderadius             | 3,1 m                     |
| Egenvægt                | 450 kg                    |



## TILBEHØR

En Smartlift er mere end en intelligent løfter. Du har mulighed for at købe ramper til nem transport i en varevogn, en krog til flytning af elementer, gafler til transport af paller, dæk, der ikke efterlader mærker, speciale sugekopper, en trådløs fjernbetjening og andet tilbehør, der matcher dine behov.

Se en omfattende liste over specialudstyr til din Smartlift i tilbehørskataloget. Vi hjælper dig selvfølgelig altid gerne med at vælge de bedste muligheder til netop din maskine og dine behov.



TILBEHØRSKATALOG  
SMARTLIFT.COM

### DE MEST POPULÆRE TILBEHØR:

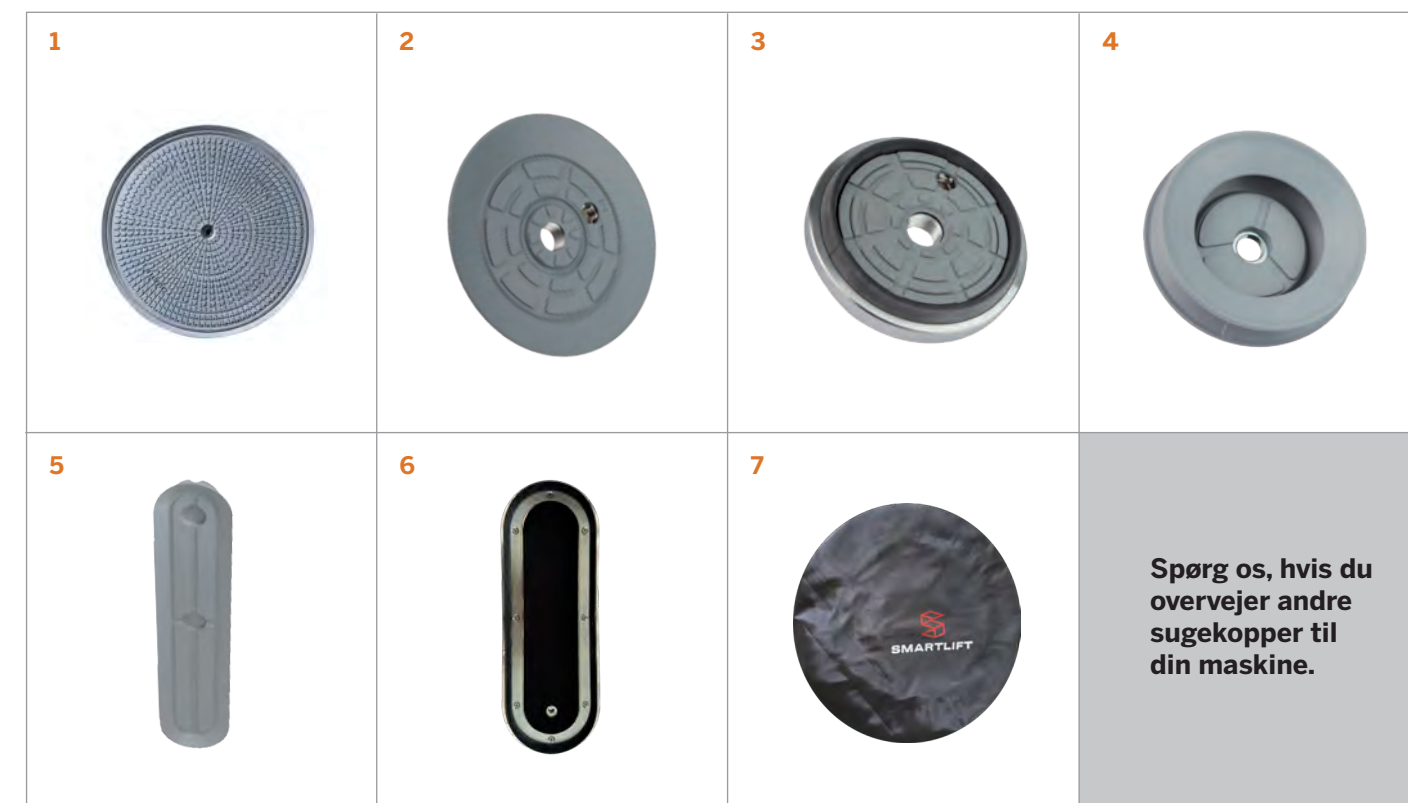
- Ramper
- Gafler
- Løftekroge
- Hvide, afsmitningsfrie dæk
- Speciale sugekopper
- Forlængere
- Specialfarve
- Elektrisk nøgle
- Foldbart håndtag
- Trådløs fjernbetjening
- Trackunit



## SUGEKOPPER

Når du vælger en Smartlift med vakuumteknologi, leveres den med SGF-sugerkopper som standardudstyr. For at forbedre din Smartlifts kapaciteter har du mulighed for at købe yderligere sugekopper.

- 1 SGF-sugerkop**  
Standard-sugerkoppen, som er velegnet til glas med en helt glat og flad overflade.
- 2 SPU-sugerkop**  
Denne sugerkop håndterer glas med en glat overflade og kan også løfte elementer med mindre ujævnheder.
- 3 SPK-sugerkop**  
Designet til at løfte elementer som Paroc-paneler og andre materialer med en ikke helt glat overflade.
- 4 FSGPL-sugerkopper**  
Disse sugekopper er egnede til buede og lufttætte overflader.
- 5 SPLO-sugerkop**  
En ovalformet sugerkop, ideel til håndtering af tynde metalplader og andre letvægtsmaterialer.
- 6 Oval sugerkop**  
Skabt til at håndtere buede og ujævne elementer som forruder.
- 7 Beskyttelsesovertræk**  
Vi anbefaler at bruge beskyttelsesovertræk til sugerkopperne, når de ikke er i brug. Det beskytter sugerkopperne mod støv og snavs, så løftekapaciteten sikres.





# SIKKERHED

Smartlift øger sikkerheden på arbejdspladsen. Ved at bruge en Smartlift reduceres behovet for manuel håndtering, og det mindsker risikoen for skader på medarbejderne som følge af håndtering af tunge materialer som glas, metal eller sten.

- **Støtteben**  
De stabiliserende støtteben kan udstrækkes for øget stabilitet under drift.
- **Nødstop**  
Maskinen har en let tilgængelig nødstopknap, der øjeblikkeligt stopper alle operationer for at forhindre ulykker.
- **Alarm for lavt vakuumtryk**  
En alarm lyder, hvis vakuumtrykket falder under den sikre grænse, og advarer operatørerne om potentielle problemer med vakuumsuget.
- **Horn**  
På styringshåndtaget sidder der et horn til at advare omkringstående om maskinens bevægelser.
- **Fejlalarmer**  
Systemet giver en alarm, hvis der opstår fejl i maskinen eller vakuumsystemet, så operatørerne øjeblikkeligt er opmærksomme og kan finde en løsning.
- **Lysmast**  
Lysmasten på maskinen kan enten blinke eller udsende et konstant lys i rød, gul eller grøn til indikation af driftsstatus, der forbedrer synligheden og kommunikationen på travle byggepladser.
- **Vedligeholdelse**  
Regelmæssige vedligeholdelsestjek er enkle og hjælper med at sikre, at maskinen forbliver i optimal driftstilstand.



# TRACKUNIT

En Trackunit er en indbygget IoT-enhed til tyverisikring, fjern-diagnostik og den muliggør hurtig og korrekt service. Den leveres med et 36-måneders abonnement, klar til brug ved modtagelse. Enheden fås både som en indbygget funktion og til eftermontering.

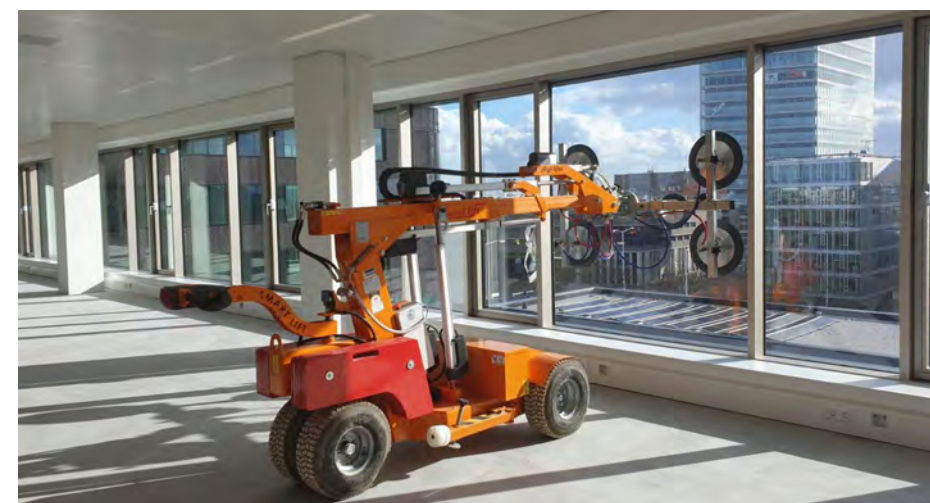
- **Tyverisikring og geofencing**  
Med Trackunit kan du overvåge din maskine i realtid og sætte et geofence omkring din byggeplads. Du vil modtage advarsler, hvis maskinen forlader området. Denne funktion hjælper dig med hurtigt at lokalisere dit udstyr, og det reducerer risikoen for tyveri og uautoriseret brug markant.
- **Bedre og hurtigere service**  
På din anmodning kan Smartlift få adgang til din maskines data til fjern-diagnostik. Det sikrer hurtigere og mere præcis diagnostik og bedre service.
- **Planlagt service og optimering af nedetid**  
Trackunit anvender brugsdata til at forudsige vedligeholdelsesbehov og sender dig advarsler for at forhindre potentielle nedbrud, hvilket øger pålideligheden af din Smartlift. Du kan også uploade og administrere serviceplaner via en online servicelog, der holder alle vedligeholdelsesoptegnelser organiseret og tilgængelige.
- **Trackunit Go**  
En app til din telefon specifikt udviklet til serviceteknikere og operatører. Den giver dig adgang til fejlkoder, oversigt over driftstimer, batteristatus, skadesrapportering og meget mere. Derudover er der et program til computer til flådeoverblik, indstilling af alarmer, et vigtigt indblik i maskinens tilstand, brug og lokation og en række rapporter.





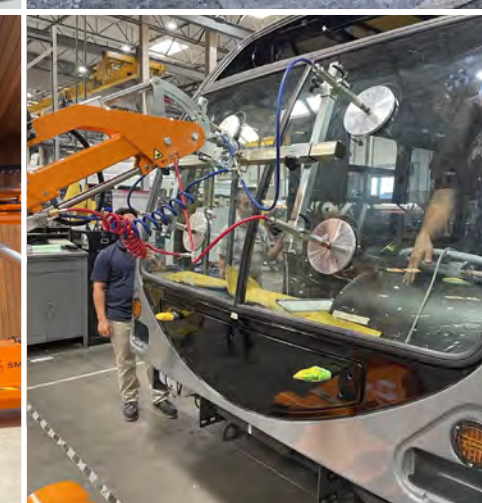
## GLAS

Smartlift er uvurderlig hjælp til håndtering af glas og vinduesinstallationer. Den løfter nemt glas fra paller og lastbiler og er ideel til at placere vinduesruder til indvendige installationer ved at vinkle dem gennem åbninger for præcis placering. Med Smartlift er processen strømlinet og sikker, hvilket gør den til et centralt værktøj for ethvert byggeprojekt, der involverer glas.



## METAL

Smartlift er fortræffelig til sikkert at gribe og håndtere metal uden at ridse det. Maskinen henter og transporterer lodrette metalplader fra lageret, til hvor de skal bruges, og det er en uundværlig hjælp for alle, der håndterer metalplader. Ved hjælp af vakuumsystemet eller kroge flytter Smartlift sammensvejste elementer effektivt og uden skader, hvilket forbedrer arbejdsgangen og sikrer præcision og sikkerhed i arbejdsprocesser.



## STEN

Smartlift er ideel til at transportere og placere tunge stenplader, som granit og marmor, sikkert og effektivt. Den kan præcist holde stenplader til installationer i fx marmormure omkring pejse eller stenbordsplader, og placere dem perfekt. Vakuumsystemet håndterer sikkert skrøbelige overflader og premium-materialer uden at efterlade mærker, og det gør Smartlift uundværlig til alle installationsprojekter med stenmaterialer.

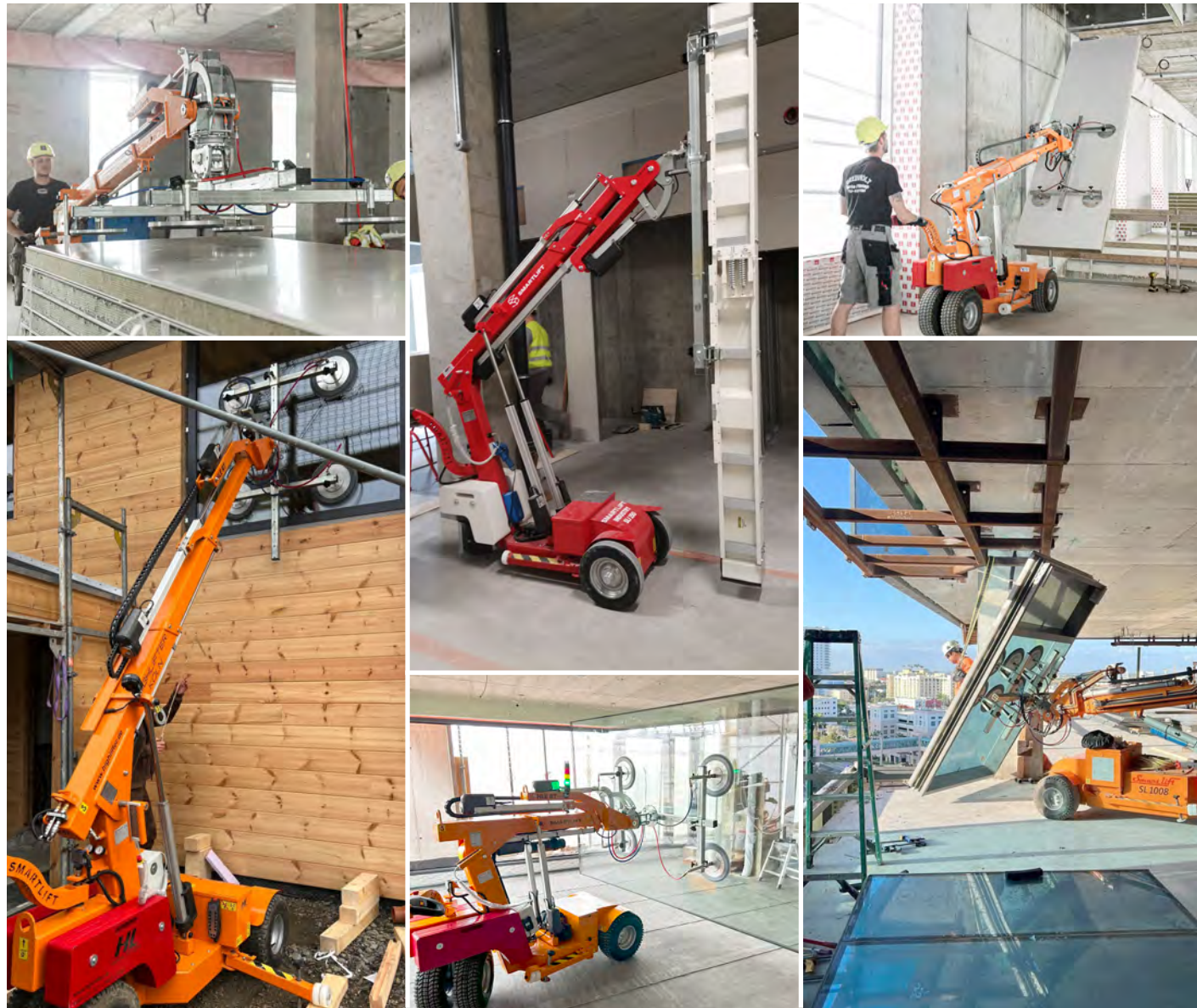




# BYGGERI

Smartlift er et uundværligt værktøj i byggebranchen, for løfteren forbedrer effektiviteten og sikkerheden på byggepladser. Den kan håndtere og præcist placere tunge og sarte materialer som glas, metal og stenplader, og samtidig reduceres den fysiske belastning på medarbejderne og risikoen for skader og arbejdsulykker. Smartlift sikrer, at materialerne ikke beskadiges under håndtering, og det er især afgørende, når det drejer sig om dyre bygge-

materialer. Det forskellige tilbehør giver stor fleksibilitet i brugen af løfteren, for det er muligt at tilpasse maskinen til mange forskellige opgaver, fra vinduesinstallation til håndtering af bærende konstruktioner. Smartlift assisterer på byggepladsen, så projekter afsluttes hurtigere og med mindre fysisk belastning, og den gør det muligt for virksomheder at tage flere og større projekter ind og dermed øge potentialet for vækst og succes.



## SL 608 OUTDOOR

Udfordringen er, hvordan man håndterer Paroc-paneler, der med en længde på mere end fire meter er for store til at håndtere manuelt. Teamet bruger en SL 608 High Lifter med roterende åg til at håndtere og placere panelerne og undgår samtidig stor fysisk belastning og reducerer risikoen for materialeskader.

Kunde: **Breinholt Service & Montage**



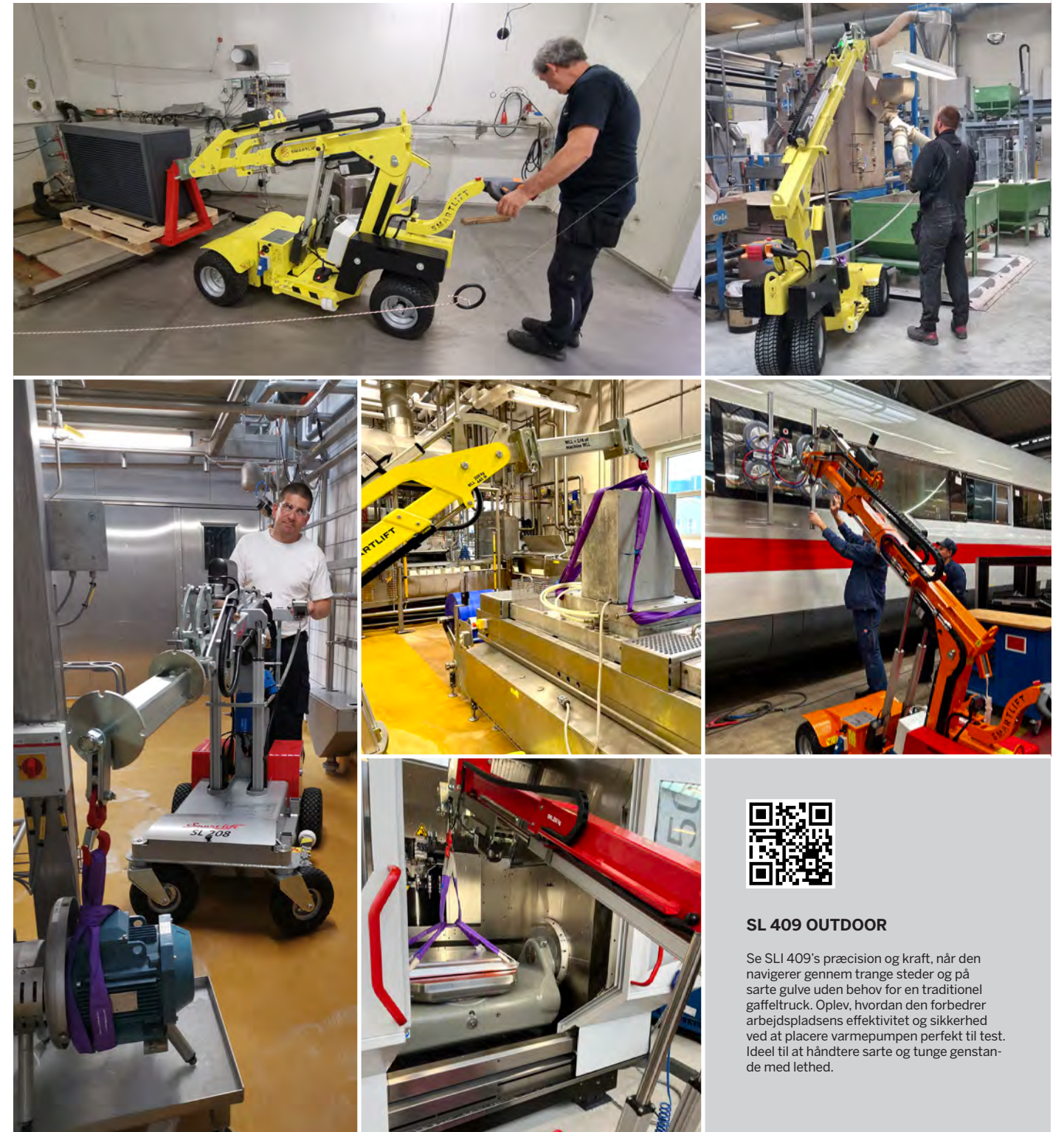
## SL 408 OUTDOOR

Hvordan fungerer en Smartlift, og hvilken forskel gør en vacuumløfter for en professionel glarmester? I denne video ser du et professionelt glarmesterteam arbejde med en Smartlift i en etageejendom; meget sikrere og meget mere effektivt. Med professionelt løfteudstyr er dit projekt i sikre hænder.

# INDUSTRI

Smartlift tilføjer stor værdi i forskellige industrisektorer på grund af sin manøvredegtighed og præcision. Dens kompakte design gør det muligt for den at få adgang til områder, hvor større maskiner som lastbiler ikke kan komme til, og den er velegnet til trange rum. Den er ideel til fødevarerindustrien på grund af den emissionsfrie drift og dens evne til præcist og sikkert at håndtere fødevarer ingredienser. I metalbearbejdningsindustrien placerer Smartlift tunge metalplader og -konstruktioner med stor

præcision, og det er afgørende for bearbejdningsprocesserne. Den kemiske industri drager store fordele af løfterens evne til sikkert og præcist at håndtere farlige kemikalier. Derudover er Smartlift velegnet til servicering af køretøjer, såsom udskiftning af døre og vinduer på busser, lastbiler og tog, hvor man med fjernbetjeningen præcist kan placere dele, så installationerne er sikre og korrekte. En præcision og fleksibilitet, der gør Smartlift uundværlig til effektive, sikre operationer.



## SL 409 OUTDOOR

Se SLI 409's præcision og kraft, når den navigerer gennem trange steder og på sarte gulve uden behov for en traditionel gaffeltruck. Oplev, hvordan den forbedrer arbejdspladsens effektivitet og sikkerhed ved at placere varmepumpen perfekt til test. Ideel til at håndtere sarte og tunge genstande med lethed.









**SMARTLIFT**

N.A. Christensensvej 39  
7900 Nykøbing Mors  
Danmark

+45 9772 2911  
smart@smartlift.com

[www.smartlift.com](http://www.smartlift.com)



Website



Youtube