

NAKSKOV SVØMMEHAL

Dispositionsforslag

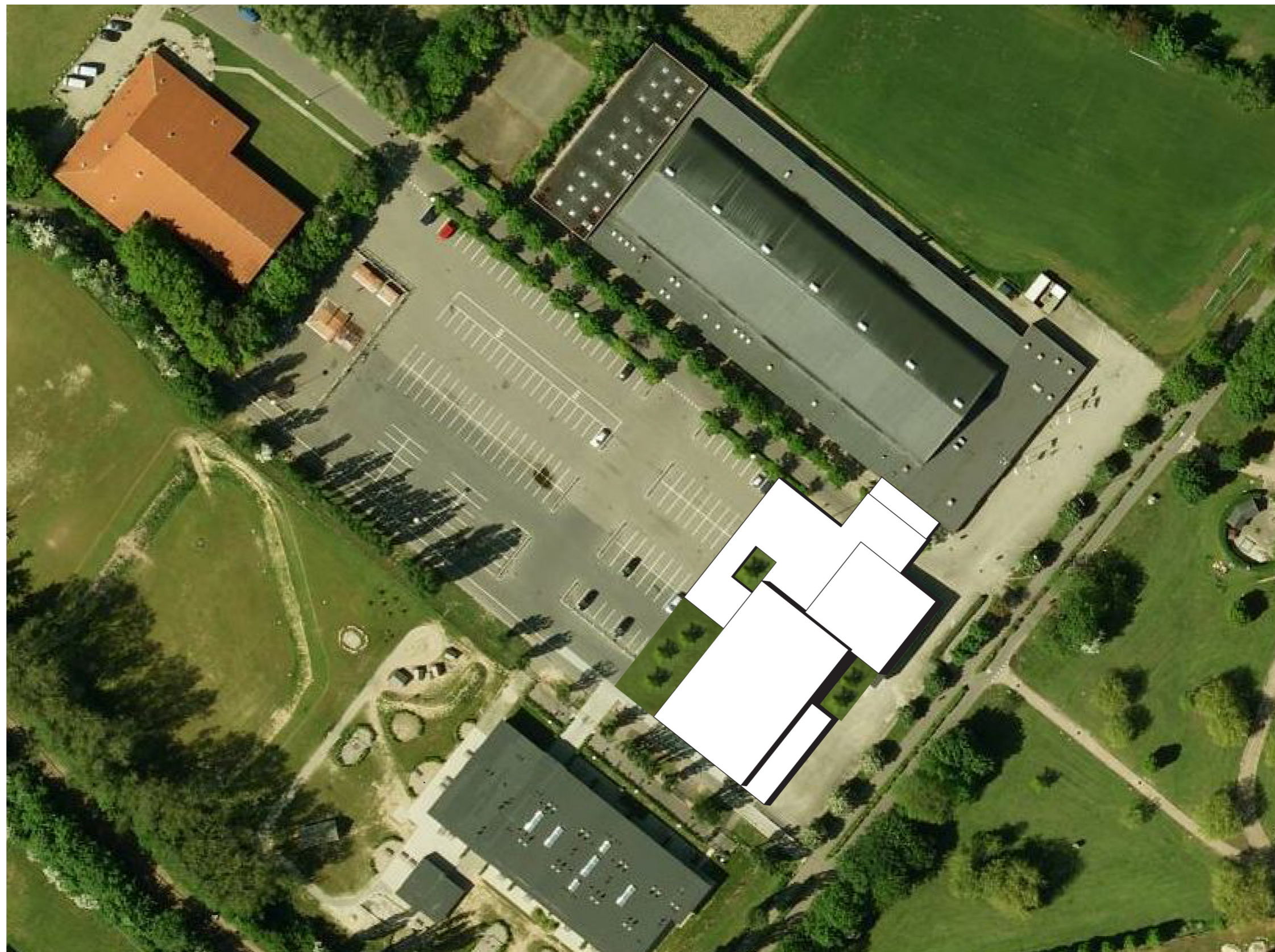
21. november 2011



INDHOLDSFORTEGNELSE

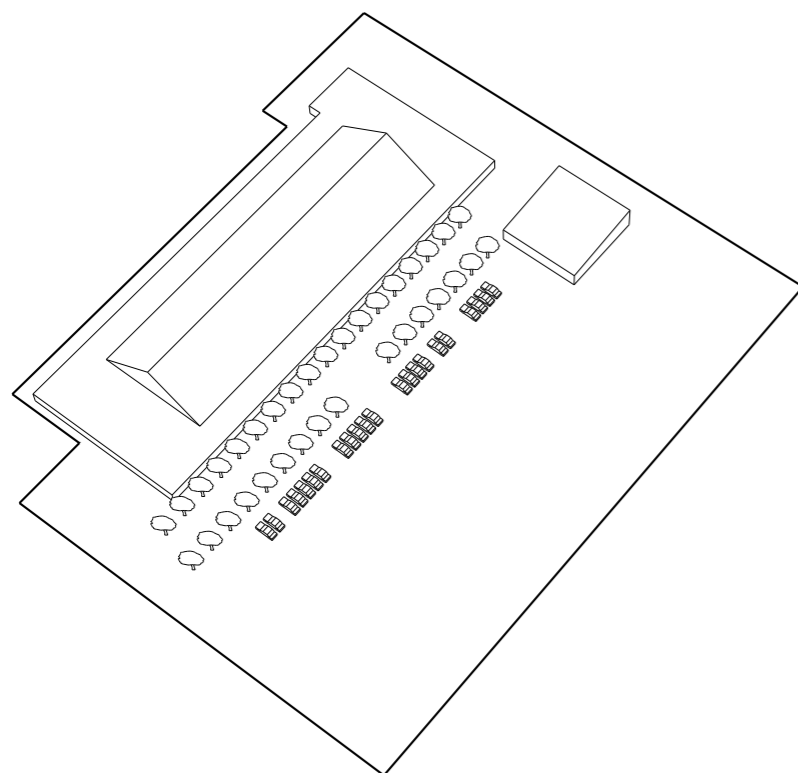
Indholdsfortegnelse

| | |
|---------------|----|
| VISUALISERING | 3 |
| DIAGRAMMER | 4 |
| DIAGRAMMER | 5 |
| PLAN | 6 |
| SNIT | 10 |
| KÆLDERPLAN | 11 |
| OPSTALTER | 12 |
| REFERENCER | 14 |
| AREALSKEMA | 15 |



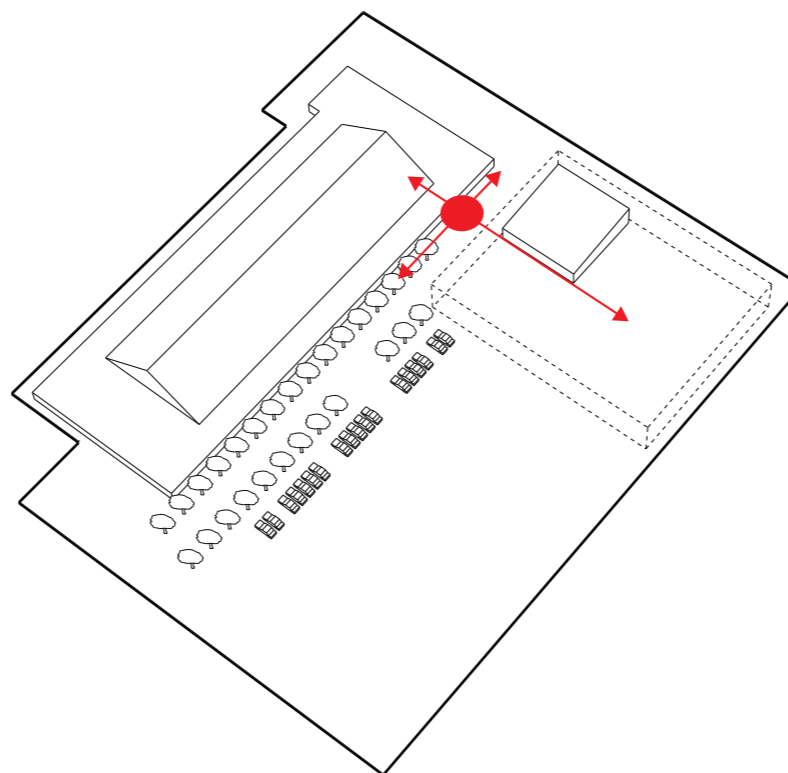
Situationsplan, 1:1000





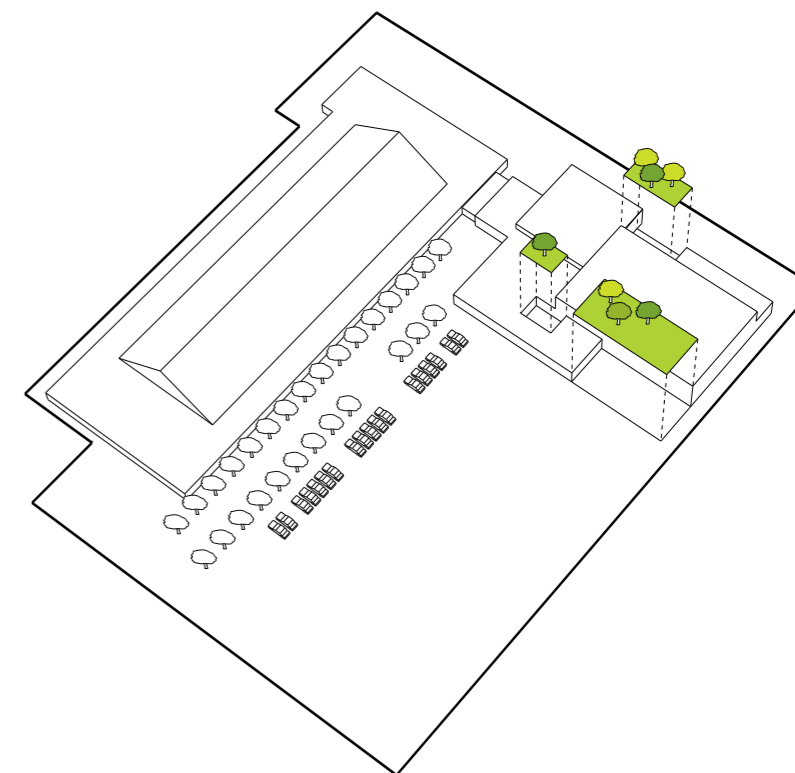
Eksisterende situation

En allé af træer skaber adgang til Nakskov idrætscenter og det eksisterende varmtvandsbassin



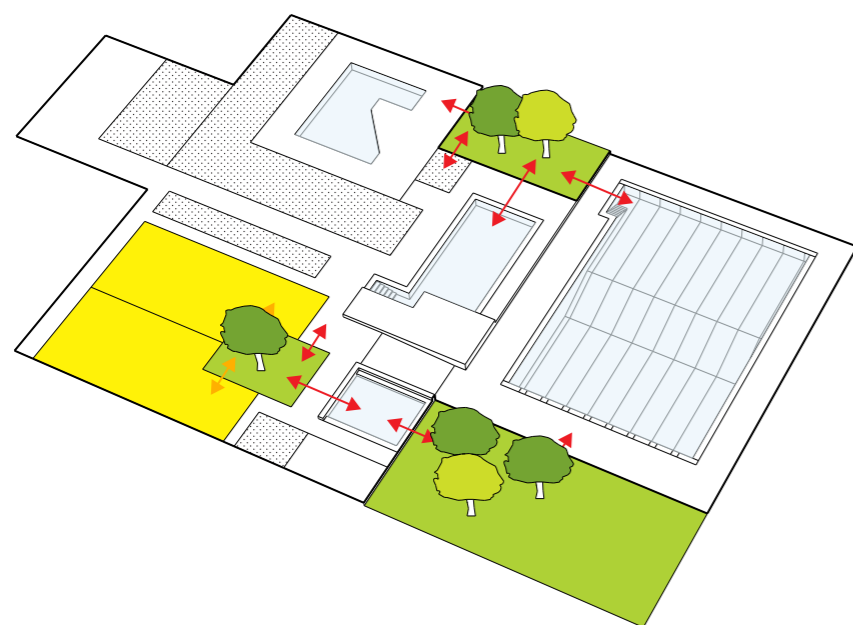
Ankomst

Med placeringen af den nye svømmehal skabes der et knudepunkt mellem Nakskov Idrætscenter og Nakskov svømmehal. Herfra skabes en fælles adgang samt en synergieffekt.



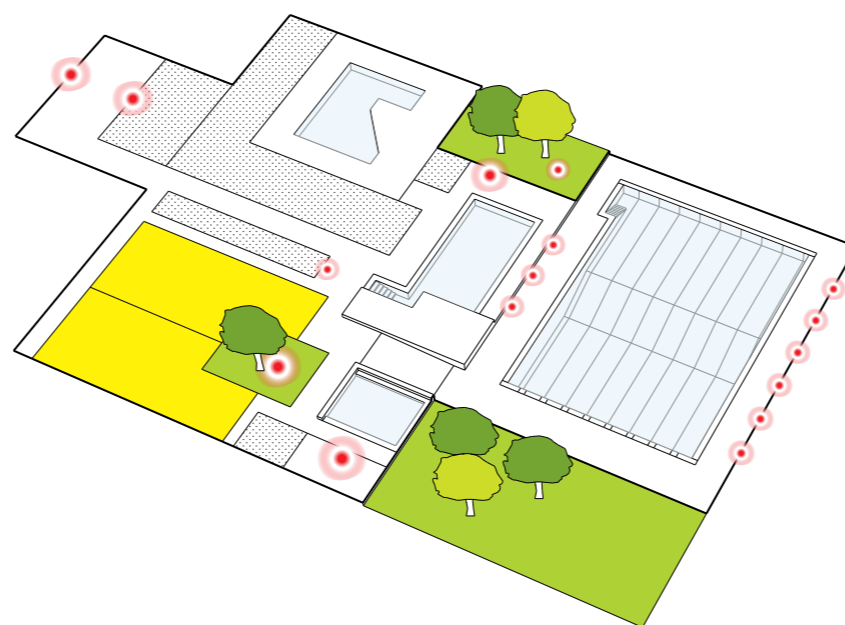
Grønne arealer

Der etableres 3 primære grønne arealer i direkte tilknytning til svømmehallen.



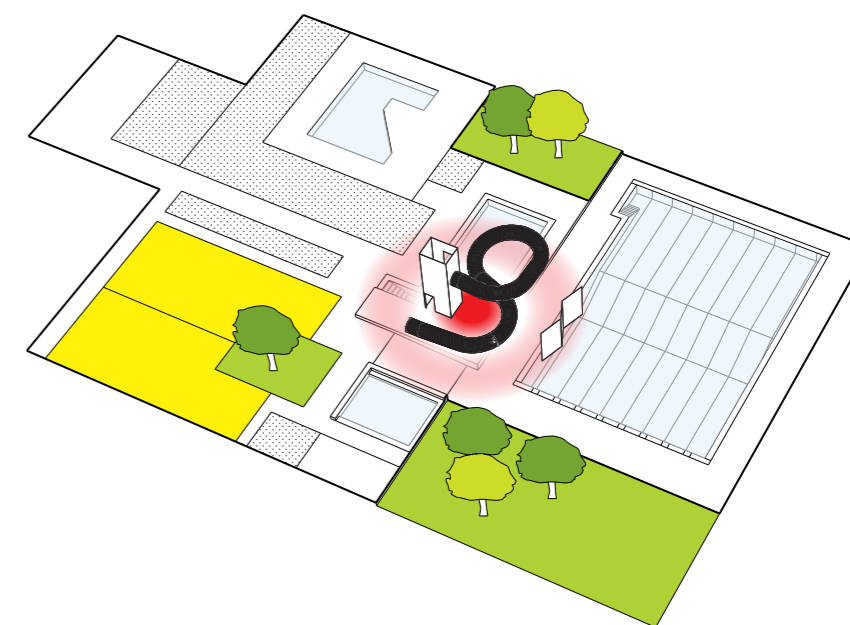
Organisering

Bassinerne placeres med ud- og indkig til de etablerede grønne arealer. I omklædningsrummene tilfører atriets vådområderne dagslys.



Opholdspladser

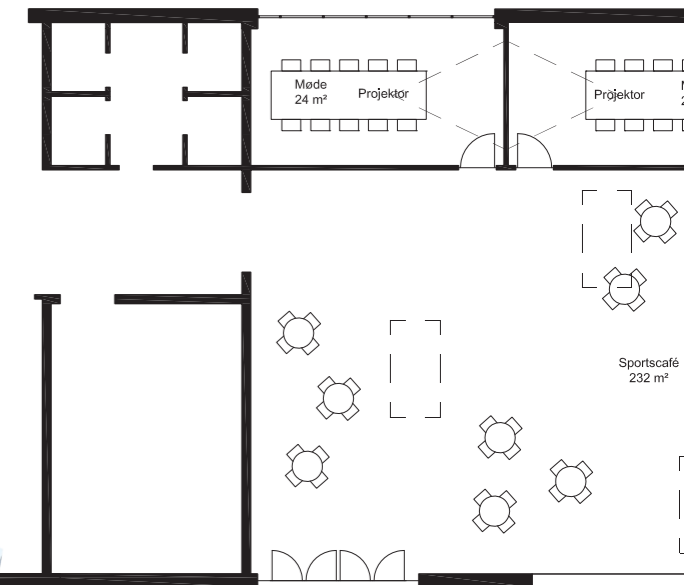
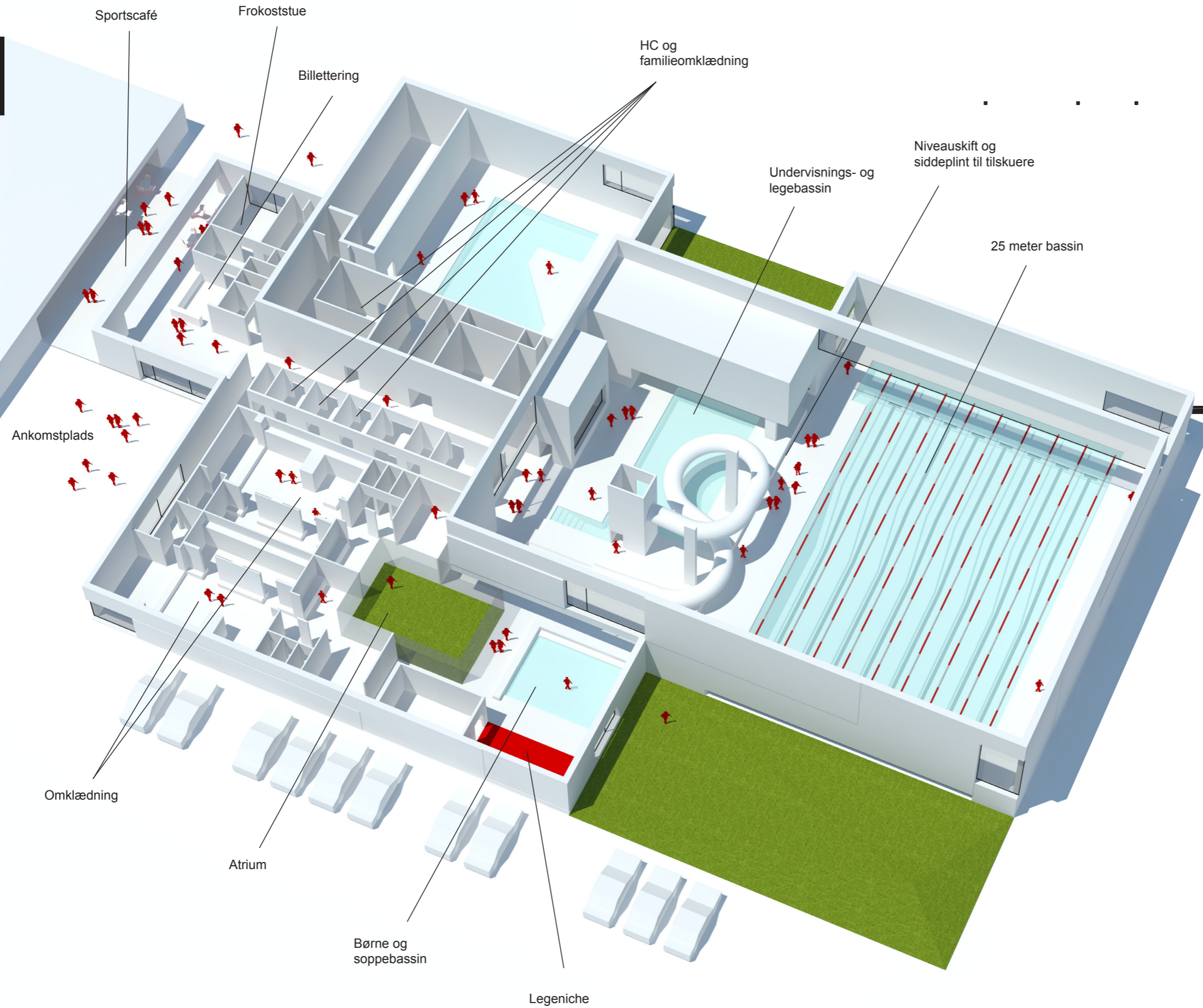
Der etableres opholdspladser i tilknytning til bassinerne. Langs 25 meter bassinet sikrer et niveauskift mulighed for tilskuere langs den ene langside. Der etableres ydermere tilskuerpladser langs den anden langside.

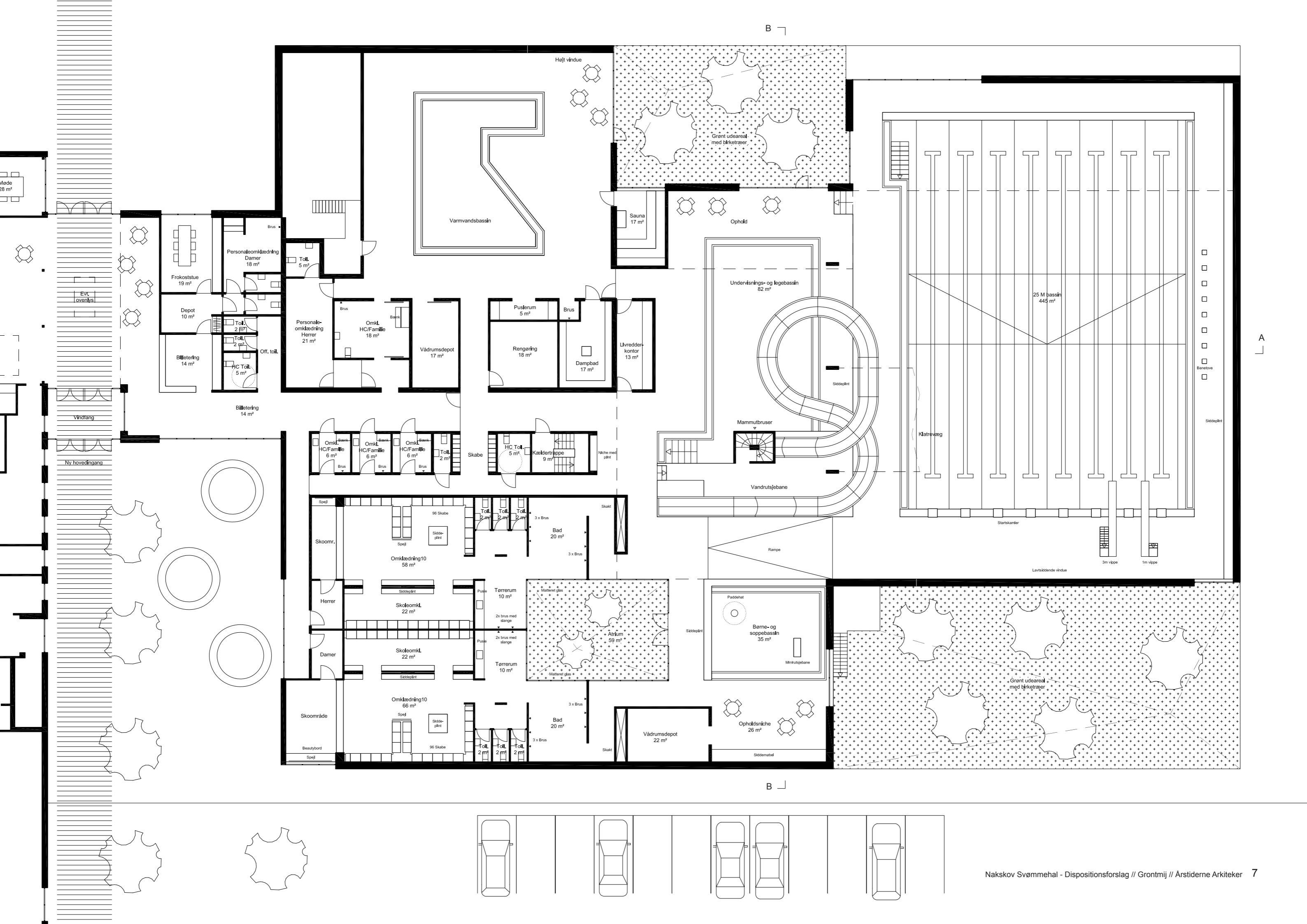


Aktivitetscenter

Med rutsjebanen og klatrevæggens centrale placering, opleves det højeste aktivitetsniveau i dette område. Således skabes der også rum for fordybelse og afslapning jo længere man kommer væk fra rutsjebanen.

PLAN
1:200





B

A

B



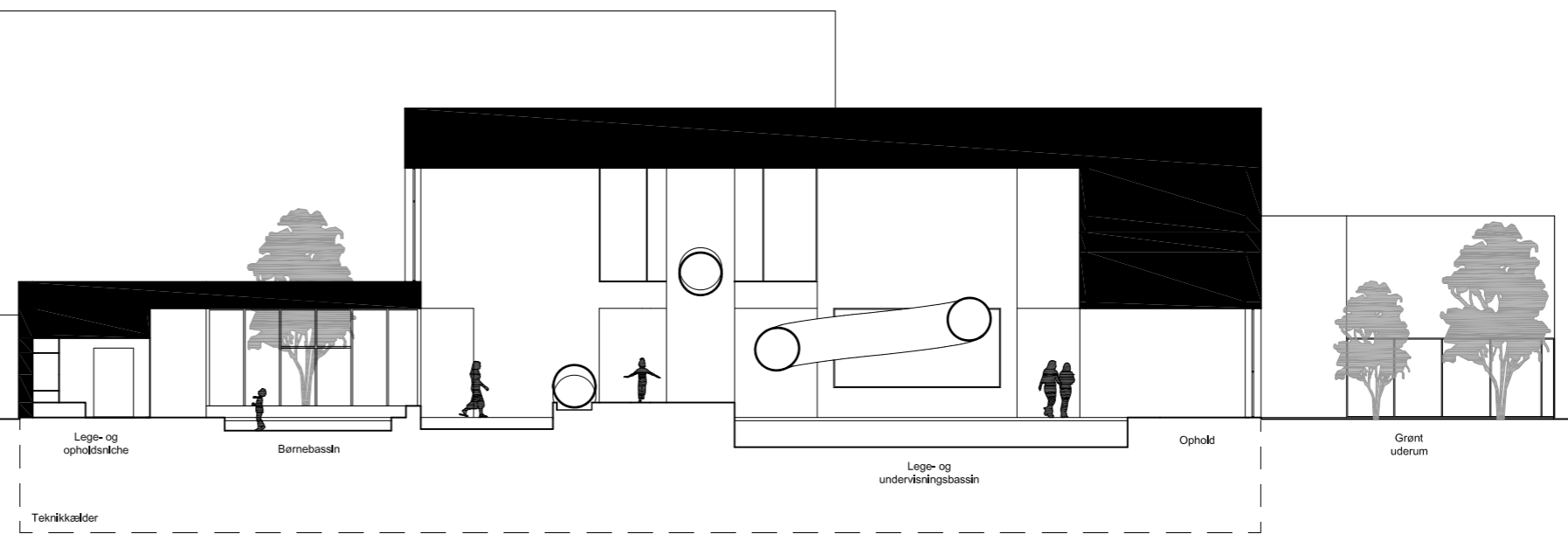
25 meter bassin



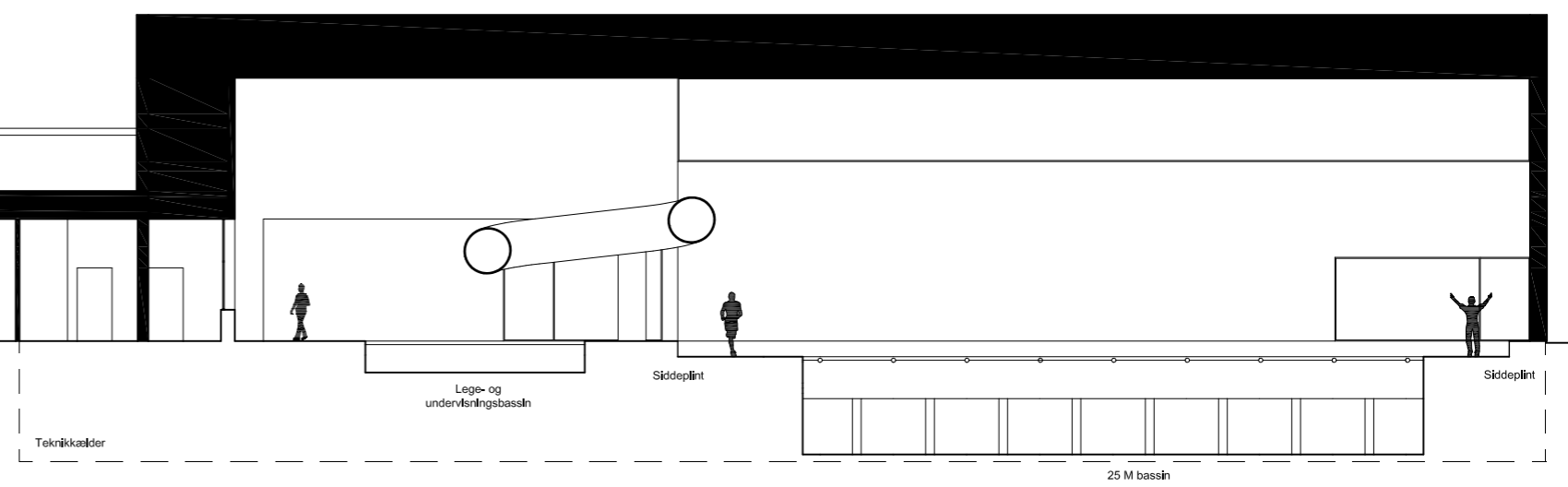
Børnebassin og atrium

SNIT
1:200

Tværsnit B - B, 1:200

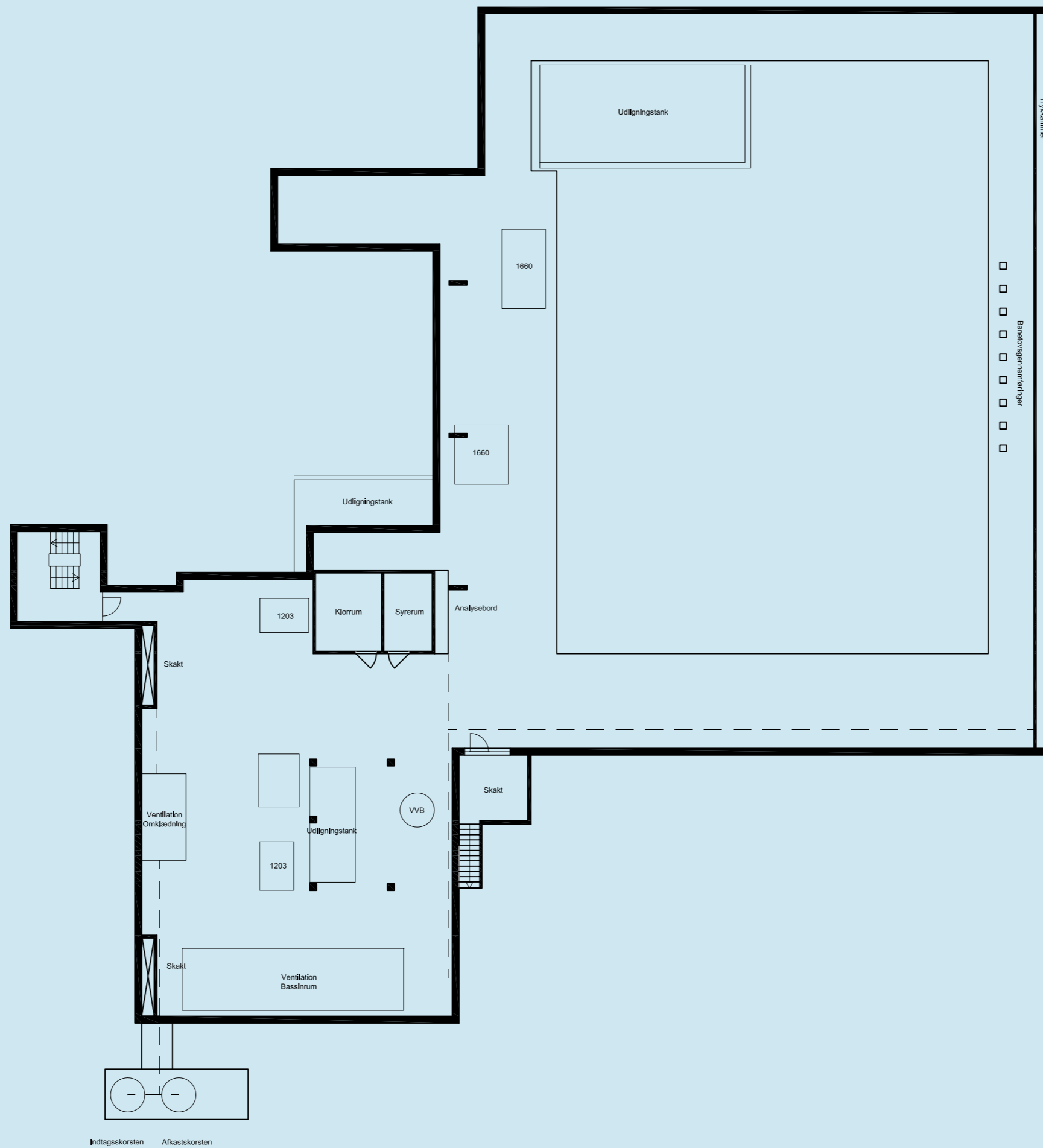


Længdesnit A-A, 1:200

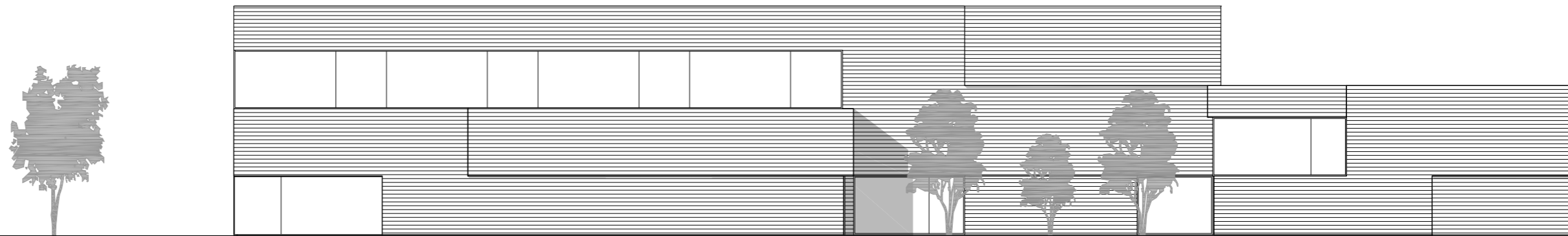


KÆLDERPLAN

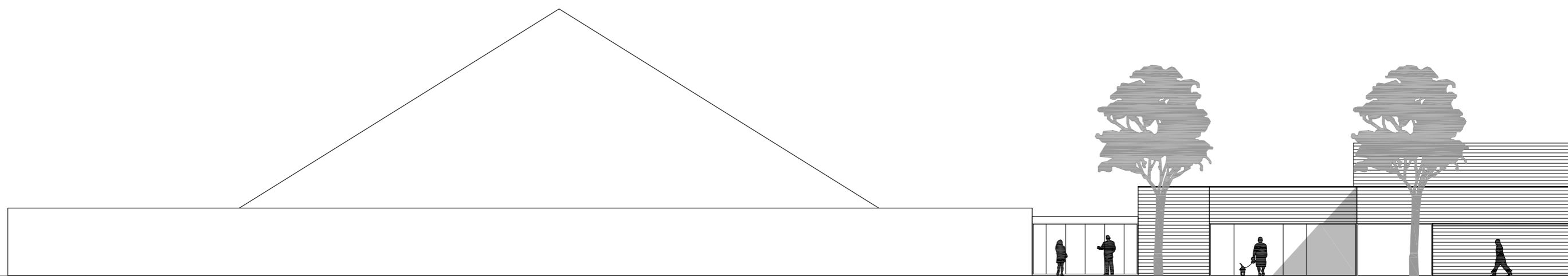
1:200

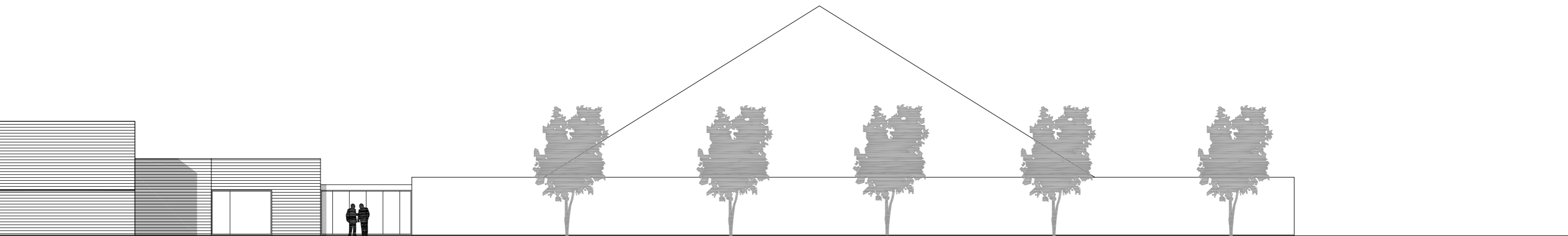


OPSTALTER
1:200



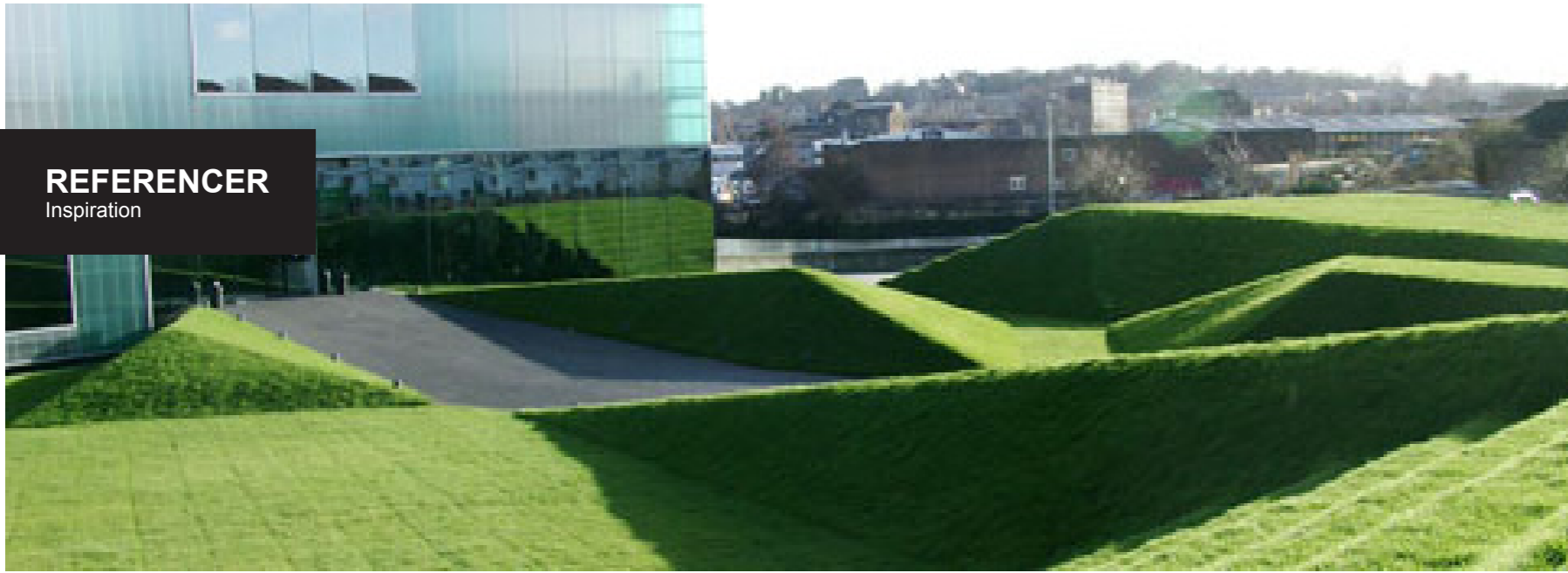
Opstalt, sydøst





Opstalt, Nordvest

REFERENCER
Inspiration



Rigsarkivet - murværk



Birkestammer



Les bains des docks - Jean Novel



Les bains des docks - Jean Novel



Les bains des docks - Jean Novel

| Rumtype | Rumbetegnelse | Anvendelse og primærfunktioner | Netto m ² | Antal | Areal i alt m ² i nybyggeri | Areal i alt m ² i eksisterende |
|---------|---|--|----------------------|-------|--|---|
| ANK | Vindfang | | 15 | 1 | 15 | |
| ANK | Billetering | Billetering | 14 | 1 | 14 | |
| ANK | Ankomst/foyer | Ankomstområde, venteområde, reception | 78 | 1 | 78 | |
| ANK | Fordelingsareal | Fordelingsareal til omklædningsrum | 88 | 1 | 88 | |
| ANK | Fordelingsareal | Fordelingsareal til omklædningsrum | 9 | 1 | | 9 |
| ANK | "Gæstetoilet", dame + herre | Toilet (adgang fra ankomst) | 2 | 2 | 4 | |
| ANK | "Gæstetoilet", handicap-venligt | Toilet (adgang fra ankomst) | 5 | 1 | 5 | |
| ADM | Livredderkontor | Livredderkontor | 13 | 1 | 13 | |
| ADM | Personalekontor | UDGÅR | 0 | 0 | 0 | 0 |
| ADM | Depot | | 10 | 1 | 10 | |
| ADM | Rengøringsrum | | 0 | 1 | 0 | 0 |
| ADM | Personaleomklædning m. bad og toilet | Dame | 15 | 1 | 15 | |
| ADM | Personaleomklædning m. bad og toilet | Herre | 26 | 1 | | 26 |
| ADM | Personalettoilet ved reception og frokoststue | Fælles | 2 | 1 | 2 | |
| ADM | Frokoststue | Med tekøkken til personalet | 19 | 1 | 19 | |
| ADM | Kældertrappe | Adgang til kælder fra bassinområde | 9 | 1 | 9 | |
| OMK | Fordelingsareal | Fordelingsareal ved varmtvandsbassin | 67 | 1 | 67 | |
| OMK | Fordelingsareal | Fordelingsareal ved varmtvandsbassin | 11 | 1 | | 11 |
| OMK | Fordelingsareal | Fordelingsareal efter omklædning | 13 | 1 | 13 | |
| OMK | Omkledning | Dameomklædning (96 skabe) | 66 | 1 | 66 | |
| OMK | Omkledning | Herreomklædning (96 skabe) | 58 | 1 | 58 | |
| OMK | Skoleomklædning | Omkledning til skoleklasser | 22 | 2 | 44 | |
| OMK | Tørrerum | Tørrerum i Dame- og herreomklædning | 10 | 2 | 20 | |
| OMK | Bruserum | I dame- og herreomklædning | 20 | 2 | 40 | |
| OMK | Toiletter | I dame- og herreomklædning | 2 | 6 | 12 | |
| OMK | Familie- og handicap omklædning | Omkledning og toiletter for familier, handicappede, og trænere, ledere, hjælpere mv. | 18 | 1 | | 18 |
| OMK | Familie- og handicap omklædning | Omkledning og toiletter for familier, handicappede, og trænere, ledere, hjælpere mv. | 6 | 3 | 18 | |
| OMK | Handicaptilet | Sammen med familie/handicapomklædning | 5 | 1 | 5 | |
| OMK | Toilet | Sammen med familie/handicapomklædning | 2 | 1 | 2 | |
| SVØ | Dampbad | Dampbad ifm. varmtvandsbassin | 17 | 1 | | 17 |
| SVØ | Sauna | Sauna ifm. varmtvandsbassin | 17 | 1 | 17 | |
| SVØ | Bruser | Bruser ifm. varmtvandsbassin | 2 | 1 | | 2 |
| SVØ | Bassinrum | Bassinrum med 25 m bassin, under- visning- og legebassin, børne- og soppebassin, promenade- dæk mm | 1249 | 1 | 1249 | |
| SVØ | Puslerum | Puslerum ifm varmtvandsbassin | 5 | 1 | | 5 |
| SVØ | Vådruksdepot | Depot til udstyr til svømmehal | 17 | 1 | | 17 |
| SVØ | Vådruksdepot | Depot til udstyr til svømmehal | 22 | 1 | 22 | |
| SVØ | Rengøringsrum | Rengøringsrum til vådrum | 18 | 1 | | 18 |
| TEK | Teknik | Teknikkælderen | fuld | | | |
| | I alt netto | Uden kælder | | | 1905 | 123 |
| | Brutto/netto | Brutto / Netto inkl. Gangarealer, uden kælder | 1,08 | | 2055 | |
| UDV | Miljøstation | Miljøstation med vandinstallation og afløb | 20 | 1 | 20 | |
| UDV | Skakt | Skakt ved teknikkælder | 13 | 1 | 13 | |
| | I alt uopvarmet | | | | 33 | |