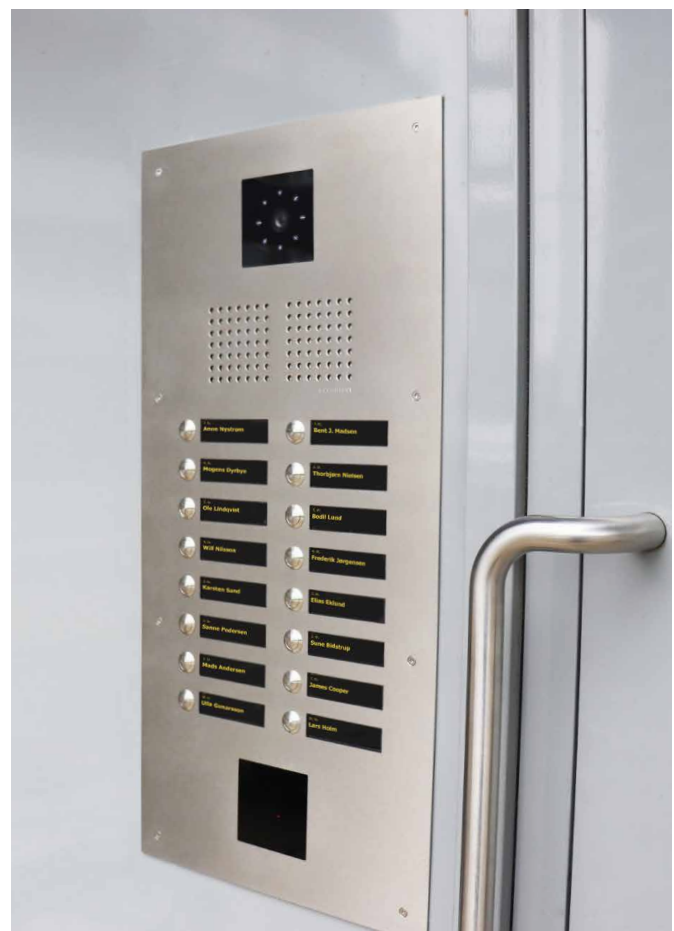


Det digitale ejendomskontor



En platform til det hele

DIGITAL SKILTNING PÅ TVÆRS AF ENHEDER

Gør jeres ejendomskontor digitalt og udnyt alle mulighederne med Scantrons adgangskontrolsystem:

- Gør opslagstavlen digital og kommuniker nemt og hurtigt til beboerne
- Gør postkasse- og dørstation-displays digitale og opdater hurtigt beboer navne ved ind- og udflytning
- Send beskeder ud via inforskærme/lejlighedsterminaler og hold beboerne opdaterede med hvad der sker i området
- Spar tid på henvendelser om reservationer af fælleslokaler og giv beboerne adgang til bookingsystemet, f.eks. via skærm eller app

Opdatér displays/skærme direkte fra PC

Med få klik kan man opdatere digitale displays på tværs af ADK systemet fx på inforskærmen, lejlighedsterminalen, dørstationen og postkaseanlægget. Det er muligt at synkronisere opdateringerne på tværs af enheder eller lave individuelle tilpasninger til de enkelte displays og skærme.

Et smart kommunikationssystem

Boligforeningen får et højt informationsniveau og giver mulighed for en høj grad af sikkerhed for afsendelse og modtagelse af beskeder mellem boligforening og beboere. Administratoren kan sende beskeder til enkelte beboere eller grupper og dermed fungerer systemet som en effektiv og hurtig kontaktnåde.



Send beskeder direkte til beboere via Nova softwaren

Inforskærm



Nova software

Planlægning & kommunikation

Planlægning kan f.eks. være relevant i tilfælde af håndværkerbesøg og reovering af lejligheder. Via Nova softwaren kan boligforeningen nemt administrere, hvilke håndværkere der har adgang til lejligheden og i hvilke tidsrum. Individuelle påmindelser sker via en AT7 lejlighedsterminal/MultiApp®. Generelle beskeder kan sendes direkte til inforskærmen i opgangen, f.eks. at elevatoren er under reparation eller at varmemålere skal udskiftes. Undgå hermed papirbreve og manuel omdeling.

Booking

Via bookingmodulet er det muligt at se hvem, hvor og hvornår der er adgang til de forskellige faciliteter såsom festsalen og aktivitetsrummet. Beboere kan lave reservationer enten via en fastmonteret bookingskærm eller via lejlighedsterminal, app eller webportal. Herved vil beboerens brik give adgang til de bookedede faciliteter, men kun i det reserverede tidsrum.

DIGITALE NAVNE-DISPLAYS LETTER DEN DAGLIGE DRIFT

Scantron leverer digitale og fremtidssikre løsninger, der tager højde for både beboere og administration. Dette er også visionen bag Scantrons digitale navne-displays, som skal erstatte de traditionelle papirnavneskilte. De digitale navne-displays viser beboernes navne samt lejlighedsplacering og kan integreres i Scantrons dørstationer og digitale postkasseanlæg.

Spar på ressourcer og drift

I en ejendomsadministration kan der gå meget tid og mange ressourcer med manuelt at udskifte navneskilte på dørstationer og postkasser, når lejere flytter ind og ud af en ejendom. Ikke mindst i større udlejningskomplekser, hvor der ofte er fraflytninger. Med de digitale navne-displays lettes det administrative arbejde, så administrationen kan fokusere på andre opgaver.

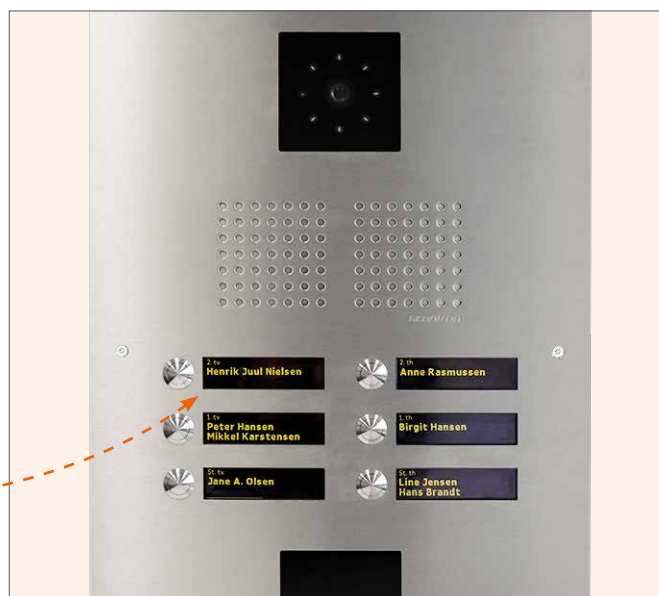
Displayet opdateres nemt og enkelt via den tilknyttede Nova software, som kan synkronisere information på tværs af enheder. Det betyder, at man nemt kan udskifte og ændre navne ved ind- eller udflytninger. I softwaren kan man desuden administrere adgangsrettigheder, tidsskemaer m.m. for et komplet adgangskontrolsystem.

Det er ikke kun, når det gælder sikkerhed og administration, at Scantrons nye systemer udmærker sig. De nye systemer bidrager også til et pænt og ensartet udtryk i bygningernes opgange, der fremover undgår at blive fyldt op med klistermærker eller huller efter gamle navneskilte.



Opdater nemt beboer navne på digitale displays i dørstationer og postkasser

MK Compact



Serie410D



EP Digital

Det digitale navne-display har plads til tre linjer tekst og monteres i postkasselågen eller i dørstationens front. Displayet kan læses, uanset om det er lyst eller mørkt udenfor. Der er i Serie410D/510D og de digitale postkasser integreret lys sensor i displayet, som justerer lysstyrken i forhold til brugen.

Beboerne får adgang til deres digitale postkasse via en brik, som scannes på en tilkøbt Nexus læser ved siden af postkasseanlægget. Et flueben dukker op i displayet, når brikken godkendes, hvorefter beboeren kan få adgang til postkassen. Det skaber en større sikkerhed hos beboerne, at de har adgang til deres postkasse via en personlig adgangsbrik. Derudover er det nemt at gøre bortkomne brikker uanvendelige i systemet.

Driftssikre adgangsløsninger

FLERE DIGITALE LØSNINGER

I Nova softwaren oprettes centraler, læsere og brugere og der tildeles adgangsrettigheder, hvor det specificeres hvilke døre brugeren skal have adgang til og i hvilket tidsrum. Den intelligente programmering giver mulighed for oprettelse af individuelle og gruppespecifikke adgangstilladelser, hvilket gør det nemt at administrere mange brugere på én gang. Funktioner som kalender, tidsskemaer og dørstatus er meget anvendelige, da disse giver hurtig kontrol af adgangsrettigheder til "hvem, hvad, hvor & hvornår". Hvis det ønskes, kan der føres en hændelseslog, så man kan se, hvem der har benyttet en specifik dør. Bortkommende brikker markeres også nemt som mistet i softwaren, så man undgår, at de forkerte får adgang til bygningen.



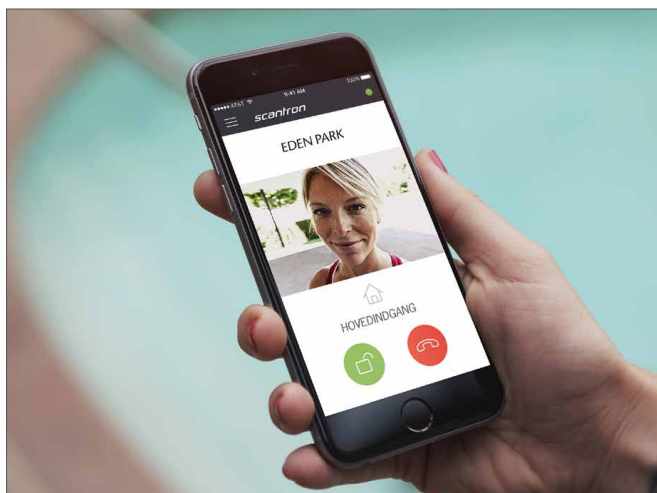
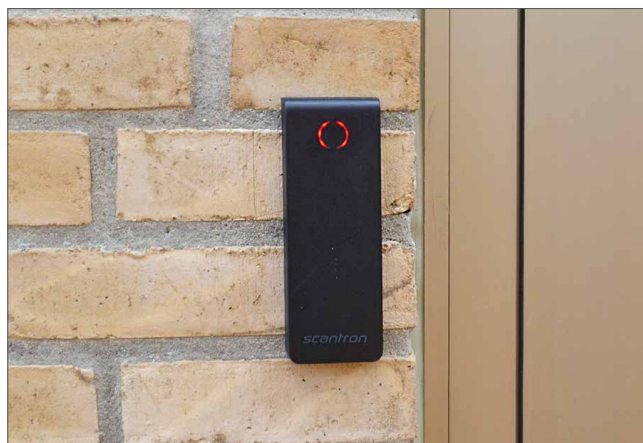
EvoLock® håndtag

På lejlighedsdøre er det givende at installere offline batteridrevne læsere. EvoLock® er et smart og elegant offline håndtag med integreret MIFARE DESFire læser, som bruges til elektronisk styring af døre. Der opnås hurtig og nem adgang ved at holde forprogrammerede brikker og kort foran læserfeltet. Designet er stilrent og elegant, men på samme tid er EvoLock® i rustfrit stål yderst robust og derfor en sikker og populær løsning til døre med stor trafik. EvoLock® fås som både højre- og venstrevendt.

Nexus læsere

Nexus online læsere har et moderne og elegant design, der passer ind i alle miljøer. Nexus læserne bliver typisk installeret ved bygningens hoveddøre, kælderdøre og ved andre primære døre f.eks. vaskerum. De kan også installeres ved parkeringsområder.

- ✓ Læserne er udført i polycarbonat – et robust materiale, der er vandalsikkert og brandhæmmende.
- ✓ Læserne har integreret tamper sensor, rød/grøn diode og lydssignal.
- ✓ Læserne fås med eller uden kodetastatur.



MultiApp® Audio / Video

Med MultiApp® Audio / Video er det muligt at modtage dørkald på sin smartphone, uanset om man befinder sig på Wi-Fi, 3G/4G eller GSM-nettet. MultiApp® bruges på smartphones og tablets (iOS og Android) med netværksforbindelse og kan derfor anvendes udenfor hjemmet. MultiApp® er designet i et brugervenligt og enkelt design og administrationen klares nemt via Scantrons webportal MultiServer®.

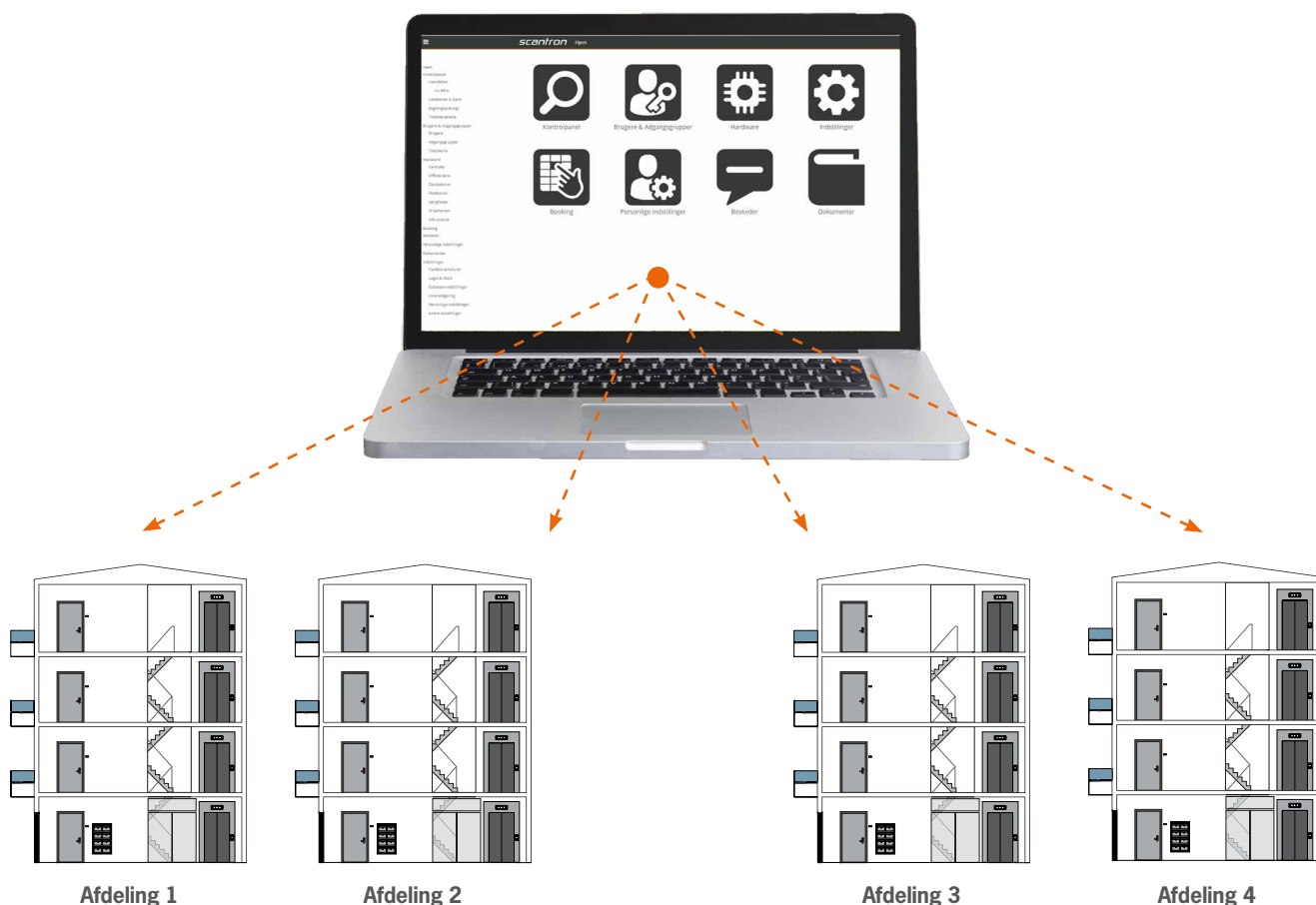
Brugerne kan se og tale med gæster, selv når de er på farten. Som en sikkerhedsfunktion kan brugerne kun lukke besøgende ind, efter at de har accepteret dørkaldet. MultiApp® kan udvides med flere moduler såsom: dørråbning, weblinks med/uden login, dokumenter og beskeder.

ADMINISTRATIONEN ER DECENTRAL & GEOGRAFISK UAFHÆNGIG

Scantrons Nova software tilbyder en fleksibel platform, som kan tilpasses til udviklingen i foreningen. Der bliver konstant udviklet på softwaren, hvilket betyder, at teknologi og sikkerhed forbliver opdateret, og har man først grundstenen til softwaren, er det nemt at tilpasse systemet i (eller til) fremtiden.

Fleksibel administration af mange boligenheder

Det er muligt at køre systemet på tværs af flere afdelinger og styre det hele fra én lokation, hvor man altså ikke behøver at befinde sig på installationsadressen. Dét er især vigtigt, når man skal drifte flere hundrede eller tusindvis af boligenheder. Denne funktion krævede tidligere flere separate anlæg med et utal af databaser. Nu samles den daglige drift et sted, og processerne for varme-mestre og administratører effektiviseres samt servicen forbedres for beboerne. Det bliver bl.a. nemmere at håndtere både beboere, gæster samt til- og fraflytninger. Det er derudover også muligt at administrere adgangskontrolsystemet og skærme fra distancen.



➔ **Spar tid og vær opdateret**
Undgå manuel uddeling af informationer. Udsendelse af beskeder kan kalenderstyres, så beskeder kun vises i det relevante tidsrum. Send nemt beskeder ud til flere infoskræme på én gang.

➔ **Administration & automatisk backup**
Systemet kan opsættes således det er sikkert og let at administrere softwaren fra distancen. Systemet indeholder automatisk backup.

Ét system – mange muligheder

HER SES ET EKSEMPEL PÅ ET KOMPLET DIGITALT EJENDOMSKONCEPT

Offline læsere



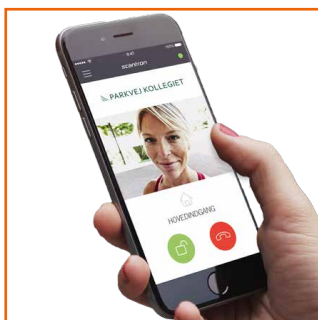
Ved lejlighedsdøren er der monteret en SensoLock® låsecylinder eller et EvoLock® håndtag, som nemt giver beboerne adgang til lejligheden.

Nexus læsere



Ved hoveddøre og bagdøre monteres Nexus læsere med eller uden kodetastatur og læserne kan f.eks. også integreres i en elevator. En Nexus læser i elevatorstolen sikrer, at beboerne kun har adgang til de foruddefinerede destinationer.

MultiApp® med GSM backup



Med app-baseret dørtelefoni er det muligt for beboerne at besvare dørkald på farten samt åbne døre fra distancen. MultiApp® kan yderligere udvides med moduler såsom beskeder, dokumenter, weblinks og meget mere.

Parkering/trafiklysstyring via fjernbetjening

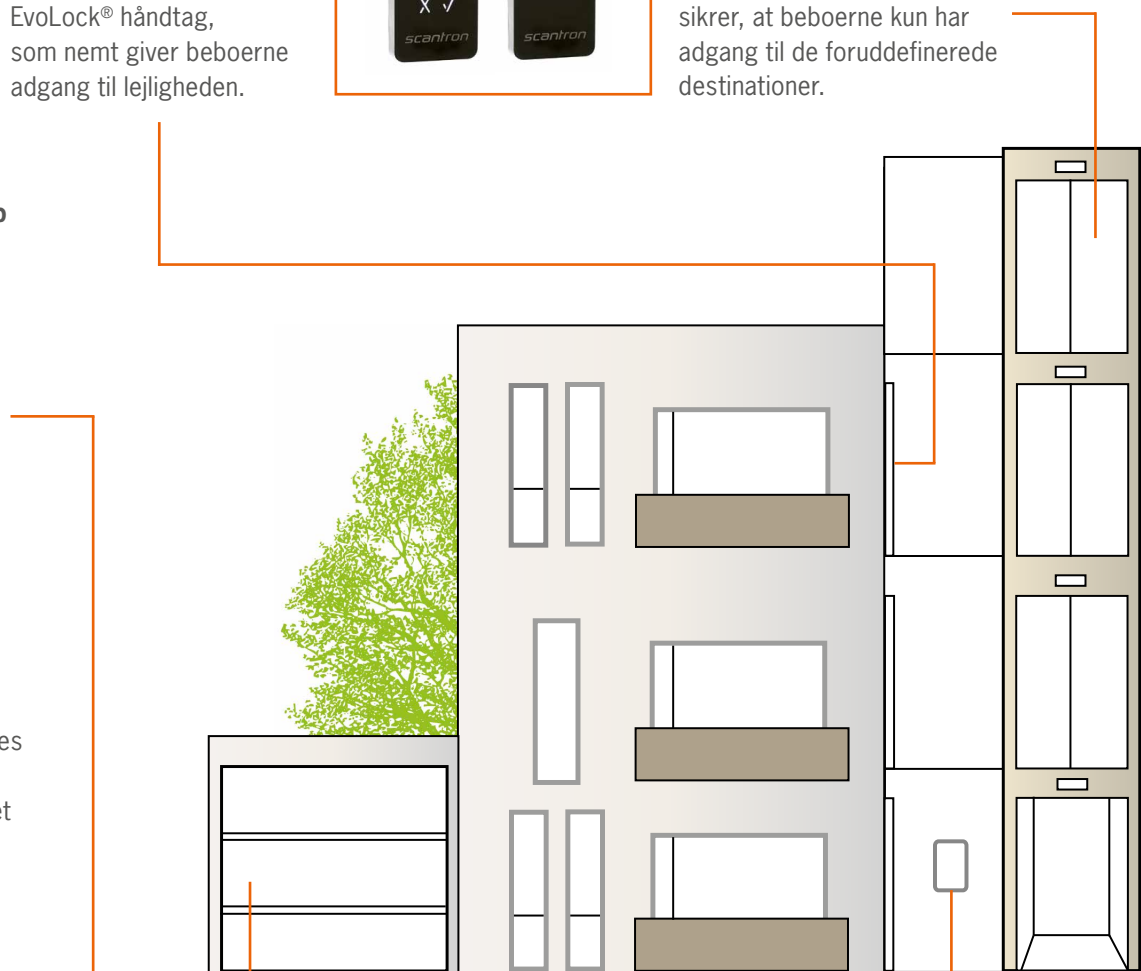


Bygningens parkeringskælder styres via fjernbetjent adgang eller med læsere og trafiklys. Ind- og udgange kontrolleres med sensorer i vejen og signalering via trafiklys.

Booking- eller infoskærm



Ved indgange og fælles lokaler er der monteret skærme til informationsvisning og til booking. Begge skærme er 21,5" og administreres via Nova softwaren.



Hustelefon

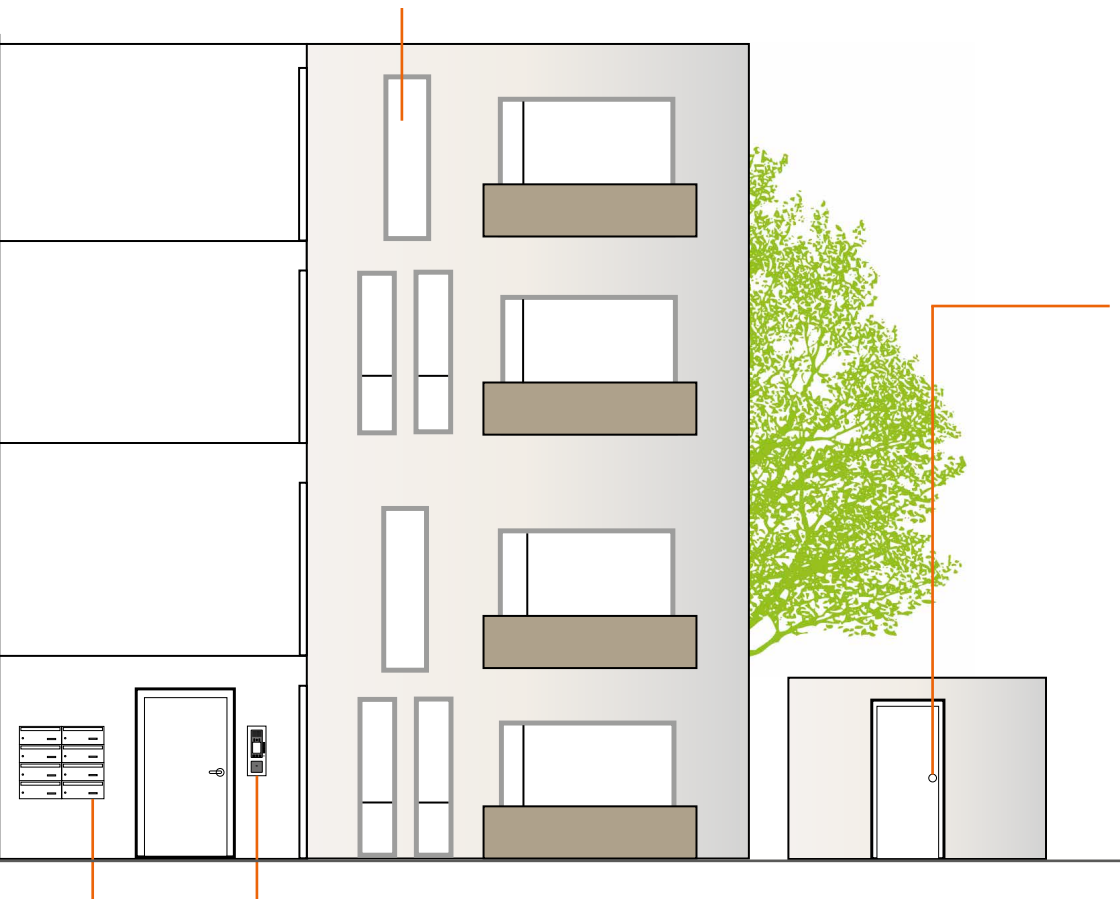


Når en besøgende ringer på ved dørstationen, besvarer beboerne dørkald via deres vægmonterede svarapparat eller via deres mobiltelefon.

AT7 lejlighedsterminal



Vælges en AT7 lejlighedsterminal er det muligt at få video-dørtelefoni samt adgang til beskeder, dokumentation, booking af lokaler, energivisualisering, weblinks og meget mere.



Hængelås med offline læser



På døren til cykelskuret hænger en hængelås, hvorpå en SensoLock® er monteret. Med unikke adgangsbrikker kan beboerne åbne hængelåsen og få adgang til rummet.

EP Digital postkasseanlæg



Ved indgangen hænger et vægmonteret EP Digital postkasseanlæg med digitale navne-display og elektroniske låse. Rettigheder defineres i Nova softwaren, hvor navne og lejlighedsnumre også oprettes og opdateres.

Digital dørstation



Bygningen har en display dørstation ved hoveddøren med indbygget kamera, højttaler og læserfelt. Det er nemt at opdatere beboernes navne via Nova softwaren.

Kompetent og serviceminded partner med komplette løsninger



Scantron er en af markedets stærkeste udbydere af dørtelefoner, adgangskontrolanlæg og brand- og nødkommunikationssystemer.

Vores fokus er at skabe flotte og innovative løsninger, der fungerer for både slutbruger og installatør. Vi vil gerne imødekomme ethvert ønske fra kunden, og det gør vi ved at kombinere et bredt produktprogram med specialviden inden for alle vores produktområder.

Siden starten af 80'erne har vi etableret en lang række løsninger hos virksomheder, projektudviklere og boligforeninger over hele landet.

Vores løsninger er baseret på egen udvikling, egen produktion samt samarbejde med eksperter på området for at skabe sikre, effektive og brugervenlige løsninger til vores kunder. Vores produktion og produktudvikling er internationalt placeret og vores systemer sælges i dag i en lang række af lande.

Vi har et erfarent salgsteam og veluddannede teknikere, som altid er klar til at hjælpe.

Kontakt os og få en snak om mulighederne.

Forbehold for trykfejl og produktmodifikationer.

scantron

Scantron A/S · Gammelsø 2 · 5000 Odense C · Tlf. 66 13 99 66 · info@scantron.dk · www.scantron.dk