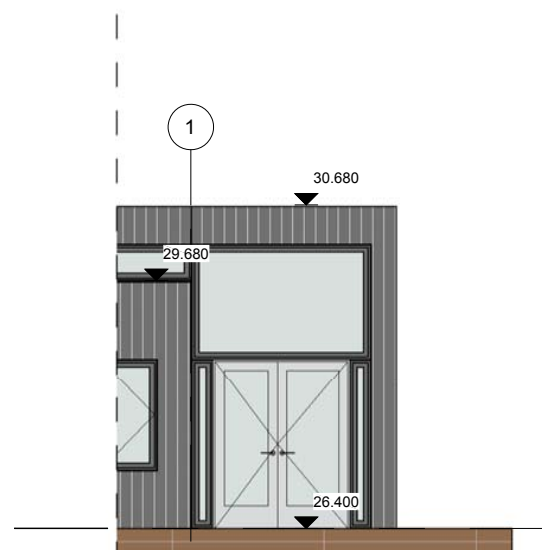
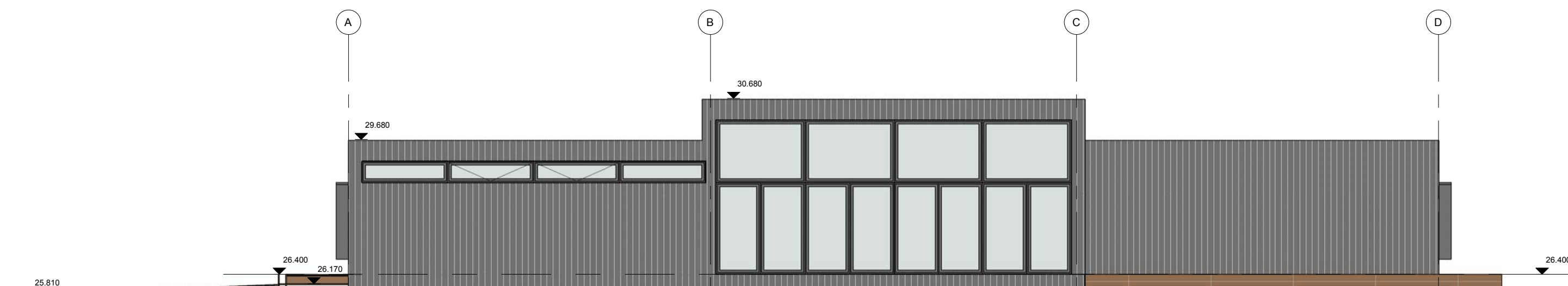




Facade NV
1:100



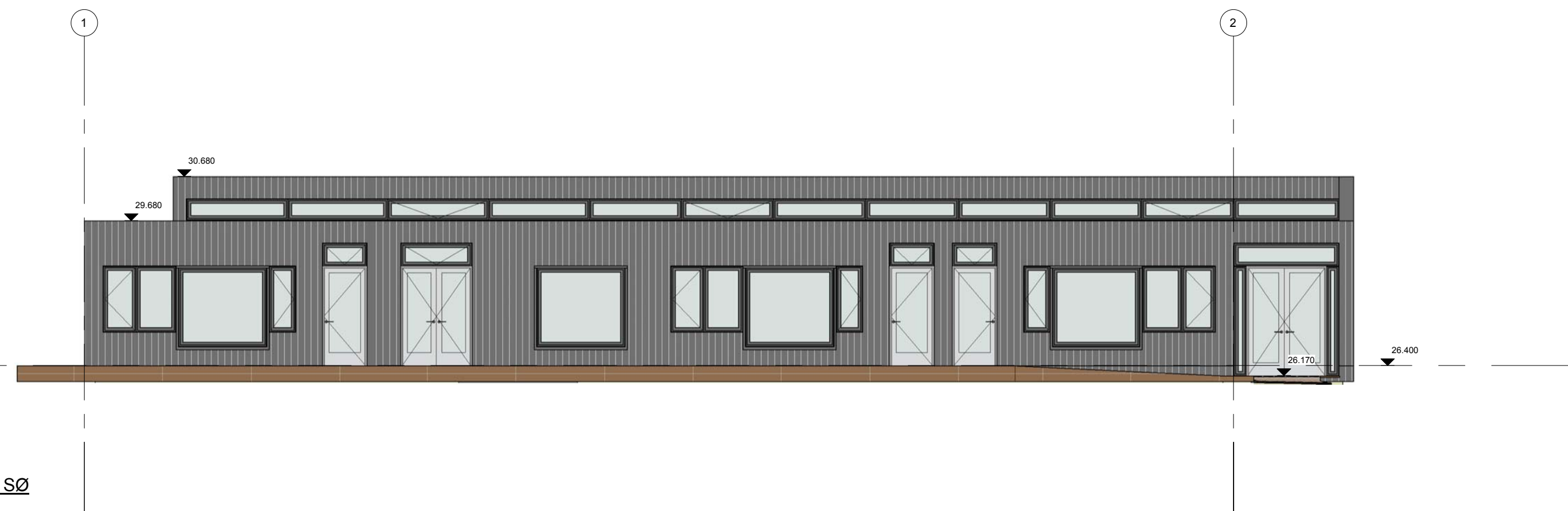
Facade Option NV
1:100



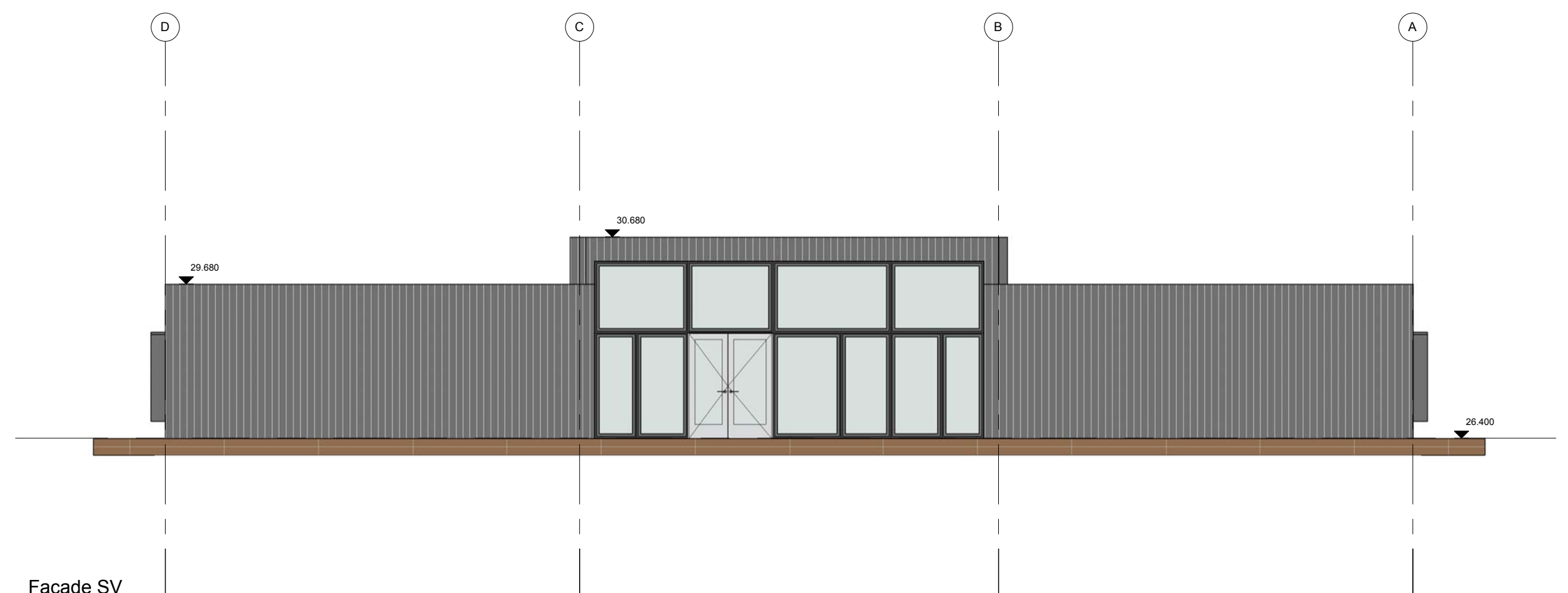
Facade NØ
1:100



Facade Option SØ
1:100



Facade SØ
1:100



Facade SV
1:100



Facade Option SV
1:100

Option:
Udvidelse af fællesrum overbygning

A-4-200

REV	REV.DATO	NOTER	INF.

Hareskovens Lilleskole

SAGSADRESSE: Skovbovænget 124, 2750 Ballerup; MATRIKEL: 9rx
 BYGHERRE: Hareskovens Lilleskole, Skovbovænget 124, 2750 Ballerup

Facade opstalt Nybygning
 Facader alle

Init.: aba Kontrol: akk Godk.: abh Sags nr.: 0862 Dato: 11.06.2013 Målestok: 1 : 100

• ARKITEKT KANT ARKITEKTER A/S RYESGADE 19C, 2. SAL, 2200 KØBENHAVN N T+45 77 32 57 00 www.kant.dk
 ◦ INGENIØR ALECTIA A/S TEKNIKERBYEN 34, 2830 VIRUM T+45 88 19 10 00 www.alectia.com

NOTE: Alle mål kontrolleres og koordineres af entreprenør og leverandør