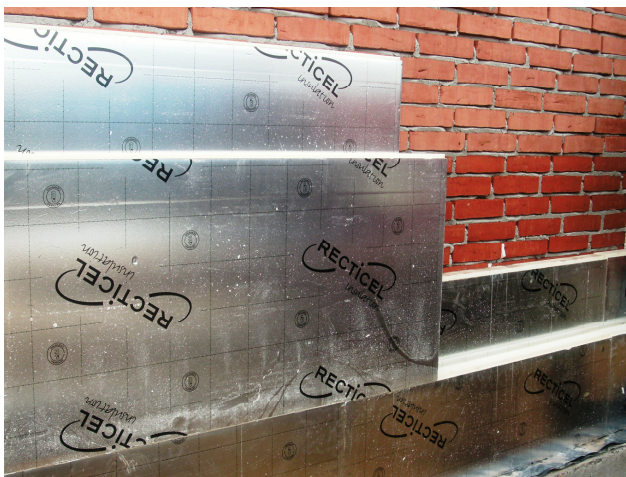


# Den tynde hulmursisolering

Eurowall® – den perfekte hulmursisolering – Eurowall® sikrer fremtidens byggeri med en suveræn høj isoleringsværdi. Eurowall® har sine store fordele ved nybyggeri, men kan med stor fordel også anvendes ved renovering.

Ved brug af Eurowall® opnås der mange fordele:

- Isoleringsværdi:  $\lambda_D = 0,022 \text{ W/mK}$  mere isolering i samme tykkelse.
- Med den fremragende isoleringsevne medvirker Eurowall® til slanke og tynde vægge, som skaber mere lys i boligen.
- Eurowall er fugtresistente og deformeres ikke, derved bevares dimension, stabilitet og isoleringsværdi.
- Nem og hurtig montage p.g.a. den lette vægt og de lethåndterlige formater.
- Perfekt isolering med fer/not systemet på pladens fire kanter, hvilket resulterer i en bedre lufttæt isolering uden kuldebroer.



## U-VÆRDI VED RECTICEL ISOLERING KONTRA ALM. MINERALULD

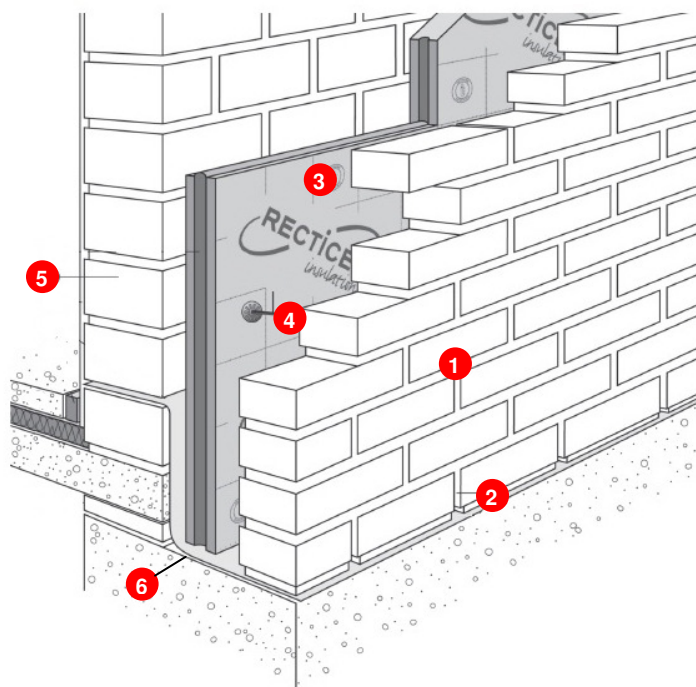
<u>U-værdi</u>	<u>Eurowall®</u> $\lambda_D = 0,022 \text{ W/mK}$	<u>Mineraluld</u> $\lambda_D = 0,037 \text{ W/mK}$
0,22 W/m <sup>2</sup> K	<u>100 mm</u>	<u>170 mm</u>
0,18 W/m <sup>2</sup> K	<u>120 mm</u>	<u>205 mm</u>
BR 2010 0,14 W/m <sup>2</sup> K	<u>155 mm</u>	<u>260 mm</u>
BR 2015 0,12 W/m <sup>2</sup> K	<u>180 mm</u>	<u>310 mm</u>
BR 2020 0,10 W/m <sup>2</sup> K	<u>220 mm</u>	<u>370 mm</u>
0,08 W/m <sup>2</sup> K	<u>280 mm</u>	<u>460 mm</u>

## Hulmursisolering

Yderst effektivt og tæt isolering med fer/not system.

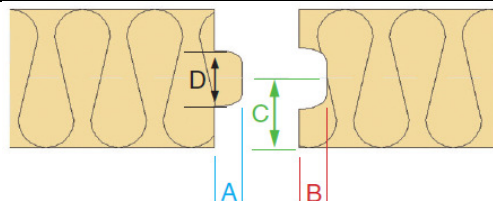
Eurowall® er den ideelle hulmursisolering, som giver en holdbar, effektiv og ubrudt isolering uden kuldebroer. Eurowall® kan anvendes til nybyggeri og renovering.

### Ny konstruktion / Renovering



- |                   |                     |
|-------------------|---------------------|
| 1: Ny facademur   | 4: Hulmursanker     |
| 2: Åben studsfuge | 5: Ny / eks. bagmur |
| 3: EUROWALL®      | 6: Murpap           |

	Tykkelse < 70 mm	Tykkelse ≥ 70 mm
<b>A</b>	10 mm	10 mm
<b>B</b>	11 mm	11 mm
<b>C</b>	½ tykkelse	½ tykkelse
<b>D</b>	20 mm	50 mm



## Tekniske specifikationer

### **TERMISK LEDNINGSEVNE $\lambda_D$ -VÆRDI:**

I overensstemmelse med EN 12667:

$\lambda_D = 0,022 \text{ W/mK}$

### **VOLUME VÆGT:**

Cirka  $30 \text{ kg/m}^3$

### **TRYKSTYRKE:**

Trykstyrke ved 10% deformering:

CS(10/Y)120 i overensstemmelse med EN 826  $\geq 120 \text{ kPa}$  ( $1,2 \text{ kg/cm}^2$ )

### **EMISSIONSFAKTOR $\epsilon = 0,1^*$**

(i uventileret hulmur)

\* Denne værdi må kun anvendes hvis EUROWALL® monteres i.h.t. tegning.

### **DAMPDIFFUSIONSRESISTENSFAKTOR:**

$\mu$  PUR-skum: 50-100

### **OVERFLADE:**

Gastæt flerlags folie fremstillet af kraftpapir og metalfolier. Forside med mållinjer. Bagside alkalie-beständig

### **REAKTION VED BRAND:**

Euroclass F i overensstemmelse med EN 13501-1


### **DIMENSIONSSTABILITET:**

DS(TH)4 i overensstemmelse med EN 1604

- Luftfugtighed test 48-timer:  $70^\circ\text{C}$ , 90% Relativ fugtighed
- Ændring i længde:  $\leq 3\%$
- Ændring i bredde:  $\leq 3\%$
- Ændring i tykkelse:  $\leq 8\%$

### **CERTIFIKATER:**

ATG/H750

 Keymark

### **STANDARDER:**

Produktionen af disse isolationsplader er ISO 9001:2008 certificeret

### **DIMENSIONER:**

600 mm x 1200 mm (incl. fer/not)

Tykkelse PUR-skum:

30, 40, 50, 60, 70, 82, 95, 100, 110, 120, 140 mm

### **KANTER:**

Fer/not klik system på alle 4 kanter