



**YANMAR**

# SV08-1C

MINI-GRAVEMASKINE



Driftsvægt

1035 kg

Motor

402J-05 IG84555R

Løsrivningskraft

5,9 kN

Brydekraft

10 kN

# DEN HAR FORMEN TIL EFFEKTIVT ARBEJDE UNDER TRANGE FORHOLD



## ERGONOMISK

Nem adgang til kontrolhåndtag, enkel brug. Adgang til driftspositionen fra begge sider.



## DRIFTSEFFEKTIVITET

Den store motorhjemsåbning og de aftagelige sidepaneler sørger for nem adgang med henblik på vedligeholdelse.



## YDELSE

Den vægt, der er blevet lagt på kraftoverførelssystemet, sørger for en fremragende ydelse, og den optimale kombination af gravekraft og arbejdsrytme sikrer en uovertruffen produktivitet.



## KUN DE BEDSTE KOMPONENTER

Udviklet med velkendte komponenter for den bedste kvalitet. Komponenternes design og ydeevne er skabt til en lang driftslevetid.



## KOMPAKT DESIGN

Med et understel, der kan køres ud er SV08-1C en flittig arbejdshest til trange steder såsom bygningsfundamenter, indendørs renovering, rørlægning og landskabspleje.

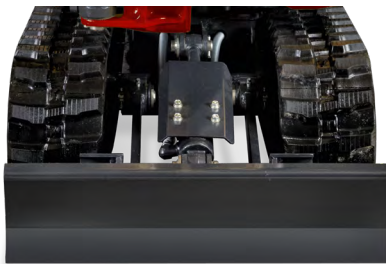
# KOMPAKT

## EN HEL NY KLASSE AF INTELLIGENT OG KOMPAKT DESIGN

- + Understel kørt ud: den bageste del af maskinen rager kun 305 mm ud.
- + Minimal drejeradius fortil med bomsving: 985 mm
- + Drejeradius bagtil: kun 725 mm.
- + Bredden på understellet er reduceret til 680 mm, når det er kørt ind.

## BRUGERENS FORDELE

- + Nem adgang på trange steder.
- + Mulighed for at køre igennem døre.
- + Maskinen egner sig perfekt til renovering af bygninger.



Understel på 680 mm når det er kørt ind - nem



Understel på 840 mm når det er kørt ud - øget stabilitet

### UNDERSTEL, DER KAN KØRES

#### UD I UNIKT DESIGN

- + Mindre mellemrum mellem de bevægelige dele: ingen ophobninger af jord, når understellet køres ud.
- + Høj kvalitet, driftssikkerhed og lang levetid.
- + SV08-1C er ekstremt stabil takket være brugen af et understel, der kan køres ud, og en god vægtfordeling

### FOLDEBLAD, DER NEMT KAN KØRES UD

De leddede bladforlængelser er permanent fastgjort på bladet. Positionen kan hurtigt ændres uden brug af værktøj. Ingen risiko for at tabe bladforlængelserne.





## DESIGN

De mange brugervenlige funktioner er blandt andet det komfortable sæde med sikkerhedssele, der køres ind, følsomme kontrolhåndtag, en fodstøtte og enkelt placering af håndtagene.

- + Særskilte pedaler til det 3. kredslob (PTO) og bomsving.
- + Begge pedaler kan klappes til siden for at give maskinføreren mere plads til fødderne.
- + Komplet monitor med sikkerhedsalarm.
- + Adgang til driftspositionen fra begge sider.



## YDELSE

### MOTOR

SV08-1C er udstyret med en Perkins-dieselmotor 402J-05 IG84555R, som har en effekt på 7,5 kW og et moment på 31,5 Nm. Denne motor er meget støjsvag, og den er fremragende med henblik på emissioner.

### HYDRAULIK

Yanmar bruger regulerbare aksialstempelpumper, som tilpasser flowet og trykket i forhold til belastningen, hvilket sørger for en mere jævn drift og øger maskinføreren komfort. Pumpens flow på 2 x 9,8 l/min og det høje driftstryk (185 bar) bidrager også til en forbedring af maskinens produktivitet og dens arbejds hastighed.

- + Dobbeltvirkende olieudtag (PTO) muliggør brug af forskelligt udstyr (drejelige skovle til rensning af render osv.).
- + Pedallås til brug med manuelle hydrauliske værktøjer.



## STABILITET

SV08-1C har en driftsvægt på 1035 kg og et understel på 1220 mm. Maskinen har en fortræffelig stabilitet selv med tunge læs eller tungt udstyr. Og det er vigtigt i forbindelse med det arbejde, som denne type mini-gravemaskiner normalt udfører, som for eksempel nedrivning.

- + Den øverste del af chassiset er lavet i ét stykke, hvilket sørger for øget stabilitet og holdbarhed.
- + Dobbelte støtter i siden af rullerne: mindre slidage af larvefødderne og øget stabilitet.
- + Ekstern flange, som dæmper vibrationerne under kørslen.

# DRIFTSSIKKER

SV08-1C er udstyret med en række sikkerhedsanordninger, som optimerer holdbarheden og totalomkostningerne :

- + Central føring af de fleksible slanger for at forebygge problemer med snoning.
- + De fleksible slanger er beskyttet med eksterne afdækninger.
- + Hydraulikslangerne til svingmotorerne er beskyttet med stålafdekninger.
- + Hydraulikslangerne er anbragt under cylindrerne for at beskytte dem mod beskadigelser.
- + Beskyttelse af bommen og bladcylindrerne.
- + Bred modvægt, der beskytter den bageste del af maskinen.



# SIKKERHED

SV08-1C er som standard udstyret med en ROPSbeskyttelsesramme, som kan klappes bagud for at lette kørslen.

- + Krog på bommen til løft af maskinen i et enkelt punkt.
- + Sikkerhedshåndtag til låsning af maskinens 4 vigtigste funktioner samt adgangen til driftspositionen.
- + Sikkerhedsstang på den forreste del af maskinen.



# DRIFTSEFFEKTIVITET

## NEM ADGANG

Den store motorhjelms giver nem adgang til vigtige komponenter, og det venstre sideværn af stål er nemt at tage af og giver adgang til filteret.

## KUN DE BEDSTE KOMPONENTER

Alle komponenterne på SV08-1C er udviklet for at opnå en pålidelig og robust maskine, som kan klare krævende opgaver.





# TEKNISKE SPECIFIKATIONER

## [ VÆGT +/- 2% (EN-STANDARD) ]

	Vægt	Fladetryk
Driftsvægt (gummilarvefødder)	1 035 kg	0,28 kg/cm <sup>2</sup>
Transportvægt (gummilarvefødder)	960 kg	0,26 kg/cm <sup>2</sup>

## [ MOTOR ]

Type	402J-05 IG84555R
Brændstof	Diesel
Nettoeffekt	7,5 kW / 2400 o/min.
Bruttoeffekt	7,7 kW / 2400 o/min.
Slagvolumen	507 cm <sup>3</sup>
Maksimalt moment	31,5 Nm / 2000 o/min
Kølesystem	Væske
Starter	12 V – 1,2 kW
Batteri	12 V – 30 Ah
Generator	12 V – 14 A

## [ HYDRAULIKSYSTEM ]

Maksimalt tryk	185 bar
1 dobbelt variabel stempelpumpe	2 x 9,8 l/min

PTO	Beregnete data ved 2400 o/min.	
	Tryk	OliefLOW
2 vejs	0 – 185 bar	19,5 - 17,5 l/min
1 vejs	0 – 185 bar	19,5 - 17,5 l/min

 OliefLOWet falder i takt med.

## [ YDELSE ]

Kørehastighed	1,8 / 3,7 km/t
Svinghastighed	8,4 o/min.
Løsrivningskraft	5,9 kN
Brydekraft	10 kN
Hældningskapacitet	30°
Støjniveau (2000/14/CE og 2005/88/CE)	92 dBA

## [ UNDERSTEL ]

Antal overruller	1
Antal underruller	2

## [ KAPACITET ]

Brændstoftank	9,7 l
Kølervæske	2 l
Motorolie	1,7 l
Hydrauliktank	10,7 l
Hydrauliktank	5,7 l

## [ SERVICEINTERVAL ]

[ Skift af motorolie og filter : 50 timer (1.) / 500 timer (2.) ] [ Skift af brændstoffilter : 250 timer ] [ Skift af hydraulikoliefilter : 50 timer (1.) / 500 timer (2.) ] [ Skift af hydraulikoliefilter : First 50h / 500h ] [ Skift af kølervæske : 2.000 timer ]



**YANMAR**



Yanmar Compact Equipment EMEA

DK\_SV08-1C\_1121



[www.yanmar.com](http://www.yanmar.com)

**TOGETHER  
WE BUILD**

Printet i Frankrig – Der tages forbehold for ændringer i materialet og tegningerne fra producentens side uden varsel. Kontakt din lokale forhandler af Yanmar Compact Equipment EMEA, hvis du ønsker yderligere oplysninger.