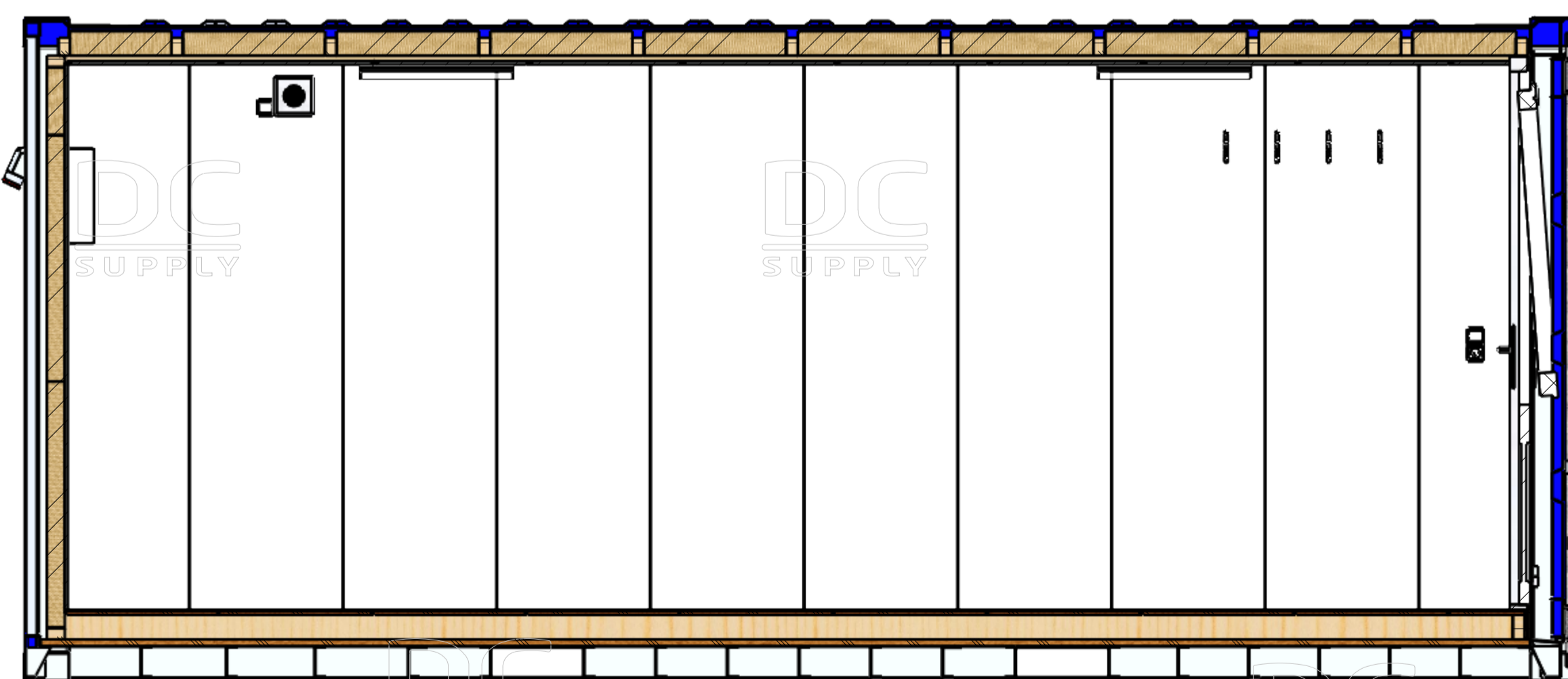
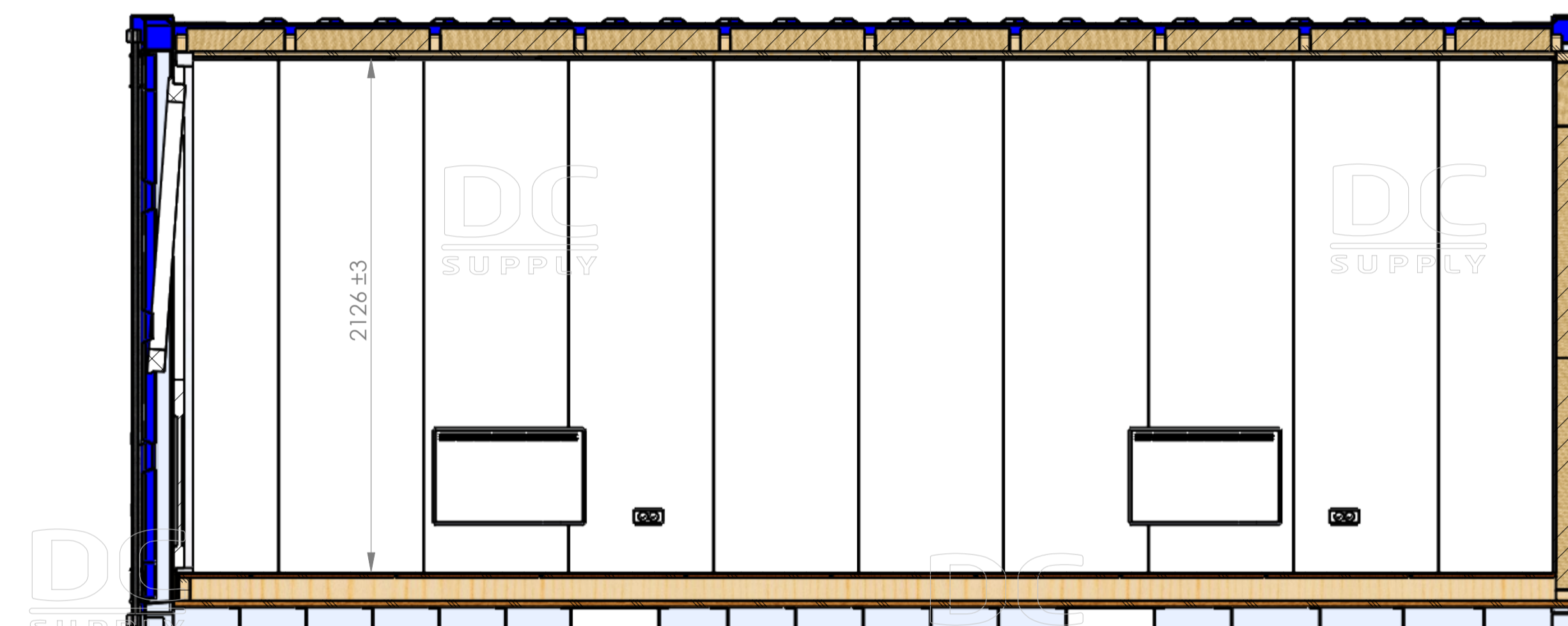


SECTION B-B
SCALE 1 : 20



SECTION C-C
SCALE 1 : 20



SECTION A-A
SCALE 1 : 20

Teknisk beskrivelse:

20ft container.

Loft
Antikondensbehandling
70x45 mm. reglar
95 mm. rockwool
Dampspærre
22 mm. forskalling
12 mm. huntunit

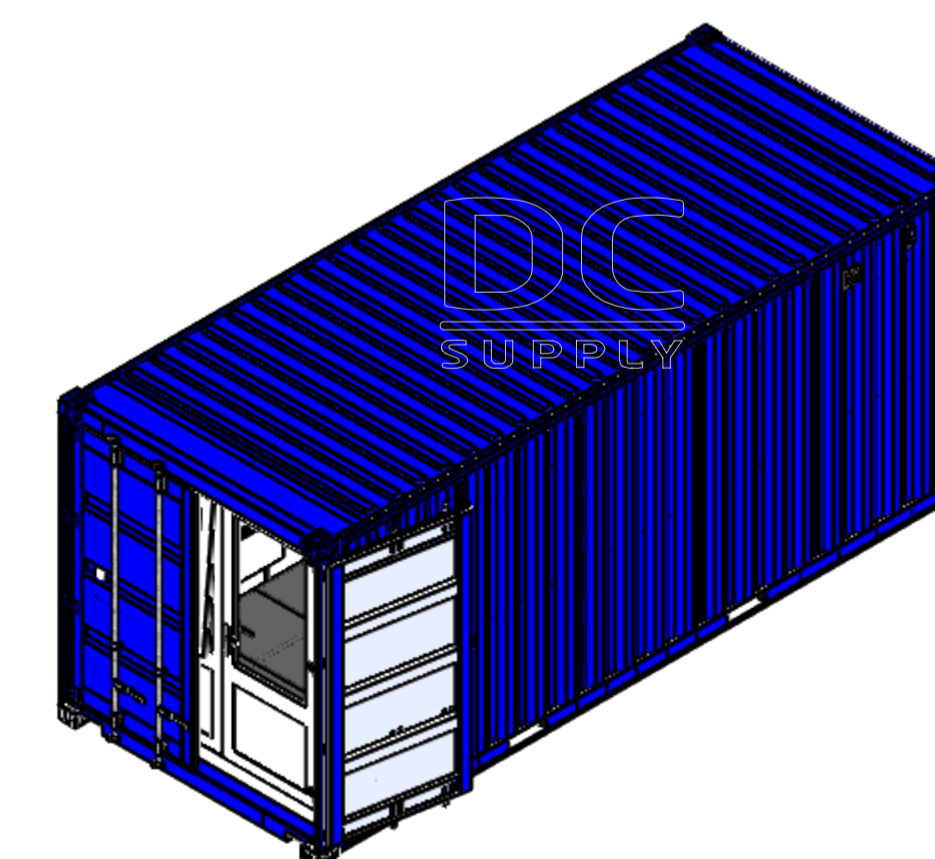
Vægge
70x45 mm. reglar
70 mm. rockwool
Dampspærre
12 mm. Forestia spånplade

Dørparti
Hvid PVC.
Højre dør er gående.
Venstre side er fast parti der ikke kan åbnes.
I venstre side er der monteret tophængslet udadgående vindue
Døren er forsynet med låsecylinder

Gulv
2 mm. boligvinyl
18 mm. krydsfiner
95 mm. rockwool imellem 95x45 mm. reglar
28 mm. krydsfiner(standard containergulv)

El:
16A 400V indtag i gavl monteret udvendigt på containerkorrugering.
Gruppetavle 2 rækker m. HPFI
1 stk. 10A 3P gruppe til varme. Varme skal køre på egne kabler så man sidenhen kan eftermontere særskilt tilslutning til opdelt el for grønlandske forhold.
1 stk. 10A 1P0 gruppe til lys og forbrug.
1 stk. edm 100 Z ventilator m. afbryder
2 stk. LED lysarmaturer

Inventar:
4 stk. hattekroge.
2 stk. rullegardin.



Må ikke laves på tegningen, angivne mål er retvisende		Tegningsrettighederne tilhører DC-Supply, og må ikke videregives til tredjemand	
Hvis andet ikke er angivet: Dimensioner er i mm Tolerancer i henhold til DS/ISO 2768-mk Linjer: Vinkel:		DC-SUPPLY A/S Virkefelt 8 DK-9460 Nr. Sundby Denmark Phone: +45 70 23 13 80 Fax: +45 70 23 13 81 www.dc-supply.dk	
Projektion:		Klient:	Prod order nr:
Kommentarer:		Project:	Project nr:
Materiale: Finish:		Titel:	
Navision vare nr.: 113019	Dwg nr.: 113019-00	Rev: A	A1
Dato: 5. juli 2019	Vægt: kg	Scale: 1:50	Drawn: Nicolai S Appr: Side 1 of 1