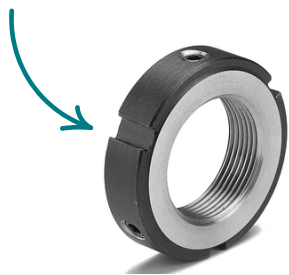


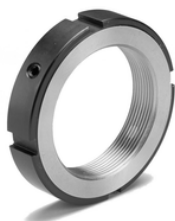
I vårt sortiment hittar du:

Klicka på bilderna!



ANS

ANS låsmutter kläms radiellt genom 3 st klämskruvar. Detta gör att den totala klämkraften ökar med 30% jämfört med en mutter med 2 klämskruvar.



ANSK

ANSK är en standardmodell som kläms radiellt med 2 st klämskruvar.



ANSB

ANSB är en extra bred variant för att ge möjlighet till en högre axiell kraft.



ANS-A2

ANS-A2 är en rostfri variant som dessutom tål höga temperaturer.



ANS-LH

ANS-LH är en variant som liknar ANS men denna modell är istället vänstergängad.



WAK

WAK låsmutter kläms axiellt vilket kan vara fördelaktigt i vissa applikationer.