

# Formar och ställningar



Säker

Extremt tillförlitliga

Modular

Väderbeständig

Mångsidigt funktionell

Höghållfast

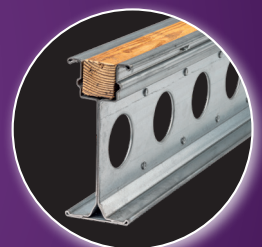
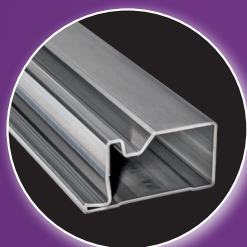
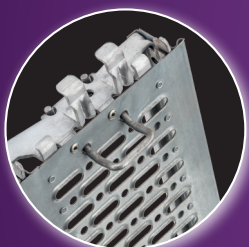
Kostnadsoptimerad

Varaktig

## Måttexakt och stabilt

Statiska krav ända till gränsen av vad som är belastningsbart, hög stabilitet trots låg vikt och bra vädermotståndskraft – detta är endast några av förutsättningarna som profilerna måste uppfylla inom byggindustrin.

Alla produkter som balkar, kant- och ramprofiler för formindustrin eller ståltrall för byggnadsställningar tillverkas exakt enligt era specifikationer. Detta eliminerar ofta behovet av tidskrävande efterbearbetning och vi håller kostnader och extraarbete på lägsta möjliga nivå för våra kunder.



# Formar och ställningar

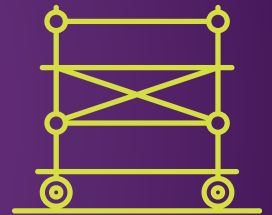
HÖGSTA SÄKERHETSKRAV

VIKTBESPARINGAR

KORROSIONSBESTÄNDIGHET

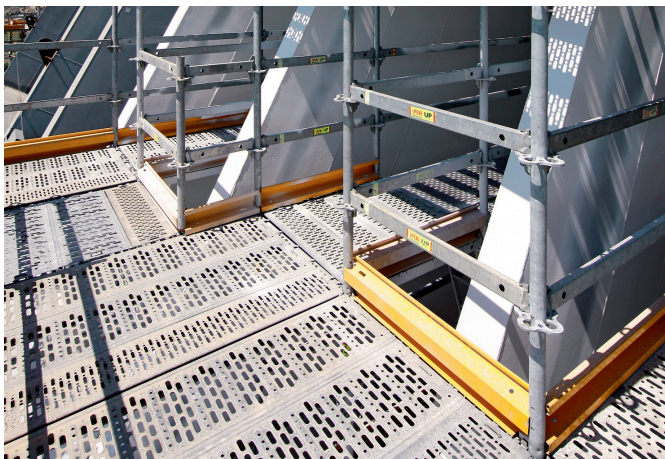
HÖGHÅLLFASTA  
FÖRMATERIAL

EKONOMISK VINNING



## Mervärde:

- Optimal funktionalitet genom skarpa ytterkonturer
- Perfekt kompatibilitet med passdelar, enkel montering och enkel (robot-) bearbetning tack vare snäva toleranser när det gäller rakhet och vridning
- Hög stabilitet genom hög hållfasthet
- Komplexa byggrupper genom varierande och intelligenta sammanfogningstekniker
- Låg suspension tack vare högkvalitativt förmaterial och avancerad rullformning



De djupdragna hålen är till för viktreduktion, för att undvika att halka samt vattenavrinning.



Vid byggnation värdesätts skarpkantiga radieutföranden högt. Detta för att betong inte ska flyta ut och kostsamma efterslipningar undvikas, som här vid bygget av Burj Dubai.

- Producent av högkvalitativa specialprofiler och komplexa komponentgrupper genom rullformning (kallvalsning) av stål och icke-järnmetaller
- Familjeföretag i 11:e generationen
- över 23.500 realiserade profiltvärsnitt
- Totalt företagsyta 587.000 m<sup>2</sup>
- Runt 2.350 anställda
- 4 produktionsorter / runt 90 profileringsmaskiner
- Distributionsfilialer över hela världen