

## SC 1200



### Mobil blandeanlæg på containerramme

Mobil blandeanlæg monteret på containerramme, med to integrerede tilslagssiloer. Blanderen er monteret på tre vejeceller, som er understøttet af en stiv stålramme.

Siemens Batch computer sikrer, at udvejningen er inden for 1-2 vægtprocent.

Blanderen er en højeffektiv planet modstrømsblander med én roterende whirler.

Denne kraftfulde blander er både hurtig og grundig og resulterer i en blandingstid efter tilsætning af vand, på ca. 30 sekunder for de fleste typer beton.

#### Automatisk styring

Siemens PLC med touchscreen

Brugervenlig computerstyret PLC-styring. Blandecyklopen er fuldautomatisk og initieret af en enkelt "ON"-kontakt. Blandingscyklusen varer 2-3 minutter afhængigt af ønsket blandings recept. Touch screen display gør det muligt at overvåge blandingsprocessen, mens den er i gang. En integreret printer giver fuld dokumentation for hver blanding, identificeret ved et unikt batchnummer og viser vægten af hvert tilslag/cement, vand og additiv(er). Valgfri fjernbetjening kan monteres for forbedret betjeningseffektivitet og bekvemmelighed. Alle komponenter i panelet er af høj industriel standard.

Blandecomputeren styrer tilslagsbeholdere, cementsilo(er), transportbånd og vand-/tilsætningspumper. Mere end 25 betonblandingsrecepter kan gemmes og tilbagekaldes.

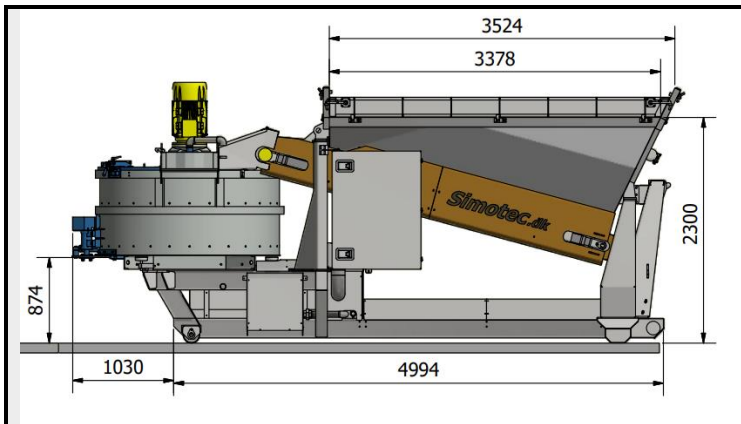
Styringen overvåger automatisk følgende:

- Vanddosering med flowmåling
- Optimeret opfølgning separat for hver opskrift
- Tolerancer +/- 2 %
- Grov/fin dosering
- Veje display
- Selvovervågning elektronisk vejning

### Tekniske data

|   |                                     |
|---|-------------------------------------|
| Blandeanlæg                               | ca. L 6,0 m x B 2,5m x H 2,5 m      |
| Blandekapacitet                           | 10-20 m <sup>3</sup> /h             |
| Samlet vægt tom                           | ca. 4,5 t.                          |
| Samlet vægt læsset                        | ca. 12 t                            |
| vandur                                    | 1 stk                               |
| Tilslagssilo med forhøjet sider           | 2 stk a 3,5 m <sup>3</sup>          |
| Tilslagsbånd                              | 2 x 5,5KW tromlemotor               |
| Blander                                   | højeffektiv modstrømsblander        |
|   | Maks 0,7 m <sup>3</sup> / Charge    |
| Motorstørrelse på blander                 | 18,5 KW                             |
| Styring på Basis                          | Siemens S1500                       |
|   | Wireless fjernovervågning (option ) |
| El tilslutning                            | 32/63 Amp                           |
| vandtank med vandpumper og elektr. Vandur | 500 L                               |
| Vandtilslutning                           | 3/4 vandslange                      |
| Højtryksrenser                            | 4 KW, 160 bar (option)              |
| Luftkompressor                            | 2,2 Kw , 10 bar (Option )           |
| Farve                                     | standard , hvid Ral 9010            |
| Beton transportør                         | 12m lang ( som option )             |
| Cementsnegl                               | 3,5 m , Ø 190 mm ( som option )     |

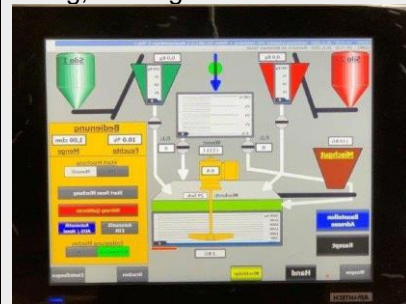
Herudover kan blandeanlægget leveres med komplet silo, cementsnegl, beton transportør mm



Betonanlægget kan leveres med betonbånd til levering af beton i betonkanon eller anden åben lastbil.



Blanderanlægget leveres med strømgenerator og styringen er af fabrikat Siemens. Styringen betjenes fra et såkaldt touch sreen panel , hvorfra alle funktioner kan betjenes. Styringen er monteret med vejesystem for tilslag,vand og cement.



Blanderen er en såkaldt modstrømsblander med ekstra whirler (omrører) . Blanderen er special designet til blanding af alle typer beton . Bunden og siderne er med udskiftelige, boltede plader i stål Fe 52 med HB 120 brinnel, tykkelse 17 mm



Blandercharge 0,7m3