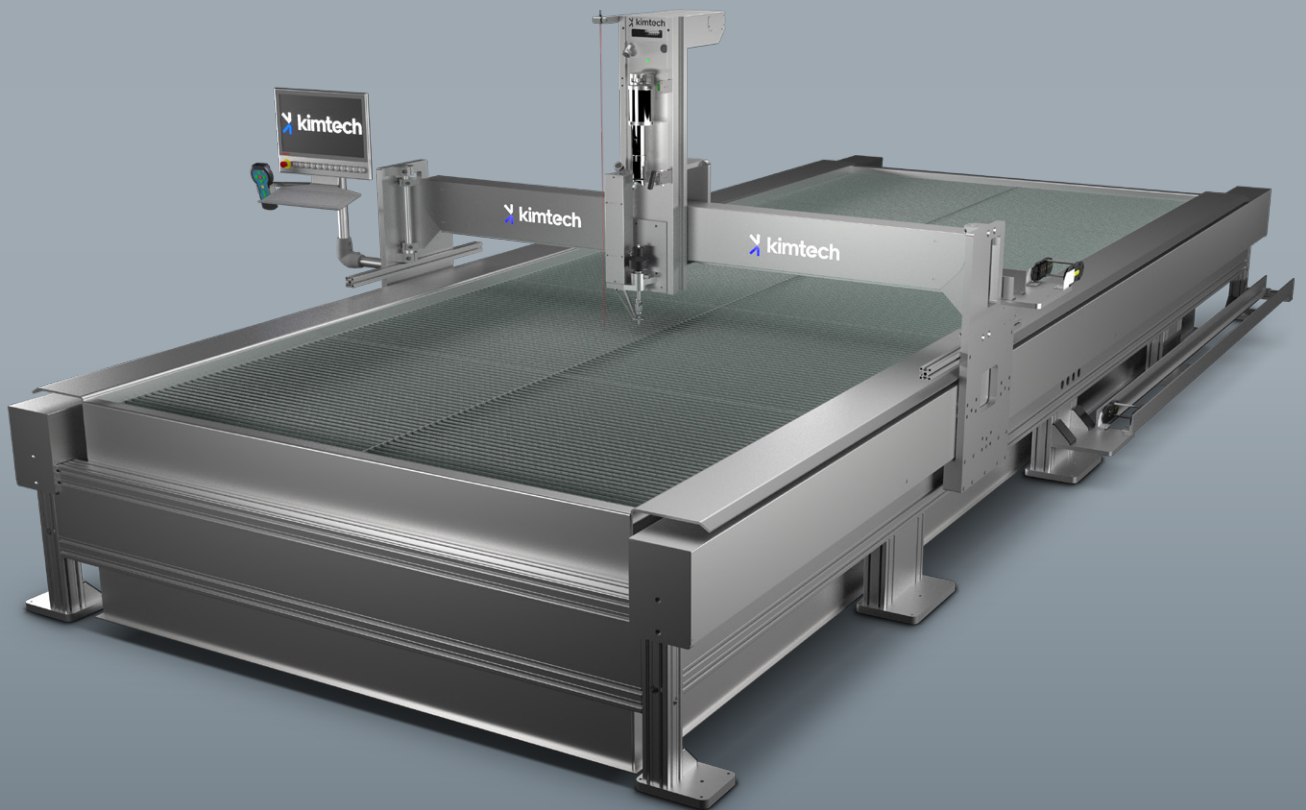




Vattenskärning med högsta precision





Maximal kvalitet från minsta komponent

Kimtech utvecklar och bygger teknikledande och driftsäkra anläggningar för abrasiv vattenskarvning. Vi är marknadsledande i Sverige och erbjuder dig specialistkunskap, lösningar och professionell service med högsta precision. Vårt team av erfarna ingenjörer kan tekniken och systemen in i minsta detalj. Vi har även servicepartners ute i landet för att kunna ge snabb service på plats. Vårt viktigaste mål är 100 procent nöjda kunder.

Kimtech har levererat över 300 vattenskarvningsmaskiner sedan tillverkningsstarten för över 40 år sedan. Vi vill alltid finnas till hands för alla våra kunder, som verkar inom många branscher. Vi har även förtroendet att leverera till ytterst känsliga verksamheter som kärnkraftverk, försvarsmakten och kriminalvården – alla med extremt höga krav på säkerhet och tillgänglighet.

Vid vår tillverkningsenhet i Järfälla håller vi ett komplett lager av reservdelar för att snabbt kunna lösa servicefrågor och minimera tiden för stillestånd i produktionen. Nöjda kunder som återkommer är vårt bästa kvalitetskvitto.

Abrasiv vattenskarvningsteknik – exakt och skonsam

I dag är abrasiv vattenskarvning en väletablerad bearbetningsteknik och ett utmärkt komplement till både laserskarvning och plasmaskarvning. En stor fördel är att metoden är kall och därför inte orsakar inre spänningar, smälta kanter eller hårdning av

arbetsmaterialet. Att skära med vatten och sand, alltså rena naturmaterial, skapar dessutom en god arbetsmiljö fri från föroreningar i form av exempelvis gaser som kan uppstå vid andra metoder.

Många upptäcker också fler användningsområden än de först planerat för, eftersom de kan skära i princip alla material utan att ändra inställningen på verktyget. Investeringen i utrustningen, som redan är betydligt lägre än för andra metoder, kan därmed löna sig ännu tidigare än beräknat.

Standardmaskiner och specialanpassningar

Kimtechs filosofi är att alltid leverera maskiner som uppfyller kundens krav och önskemål. Vi har tre standardmaskiner som täcker de flesta tillämpningsområdena och vi bygger även helt kundanpassade specialmaskiner. Våra maskiners matning drivs av både kulskruvsdrift och linjärmotorer vilket ger exakt positionering samt vibrationsfri gång.



KVALITET

Vi konstruerar, utvecklar och bygger vattenskrivningsmaskiner av högsta kvalitet enligt kundens behov.



KUNSKAP

Vårt team av kunniga ingenjörer har lång erfarenhet och mycket hög kompetens inom vattenskrivning.



SERVICE

Vi svarar alltid när du ringer och är snabbt på plats för service med målet att minimera tiden för maskinstopp.

XY Small

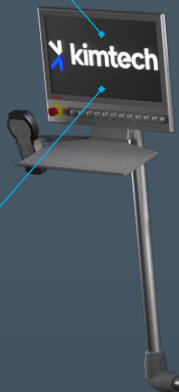
Kimtechs minsta standardmodell av vattenskräningsmaskin är anpassad för plåtar på 3 x 1,5 meter.

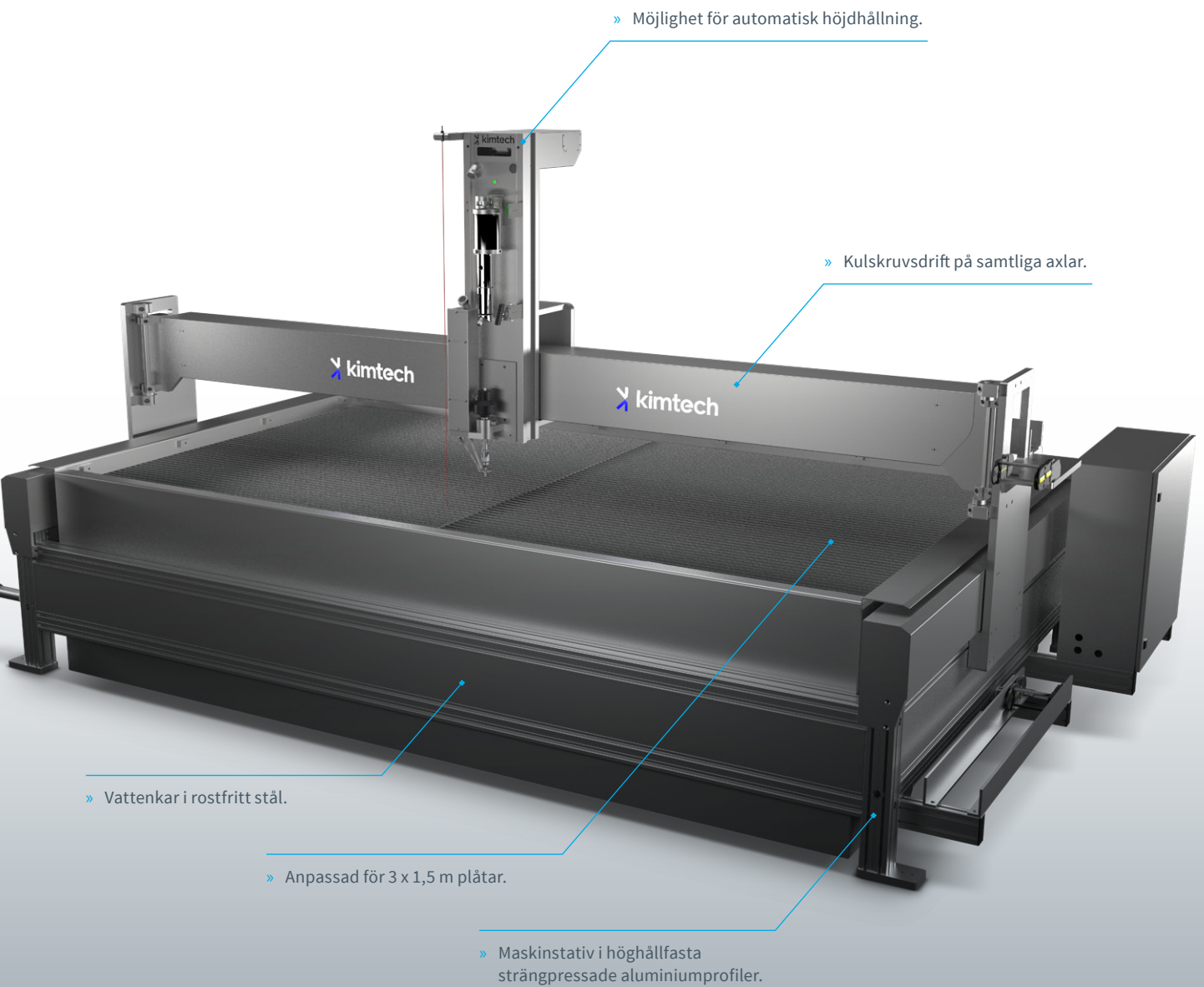
TEKNISKA SPECIFIKATIONER

Stativ	Kraftigt egenkonstruerat profilsystem
Skärbord/Tank	Rostfritt stål
Kåpor	Rostfritt stål
Drivsystem	Kulskruvsdrift på samtliga axlar X, Y och Z
Styrsystem	Beckhoff
Skärmstorlek	21,5" Multi Touch med grafisk presentation
Antal skärhuvud	1 st
Tryckklass	4000 bar
Maskinstorlekar	Från 0,5 x 0,5 m till 3,1 x 2 m
Skärteknik	PWJ och AWJ
Fjärrkontroll	Ja
Z-slag	250 mm som standard
Tillåten last på skärbord	1200–3000 kg/m ²
Positioneringsnoggrannhet	± 0.050 mm/m
Repetitionsnoggrannhet	± 0.025 mm

» Ergonomisk manöverpanel.

» Styrsystemet är specialanpassat för vattenskränning.





» Möjlighet för automatisk höjdhållning.

» Kulskravsdrift på samtliga axlar.

» Vattenkar i rostfritt stål.

» Anpassad för 3 x 1,5 m plåtar.

» Maskinstativ i höghållfasta strängpressade aluminiumprofiler.

XY Mediu

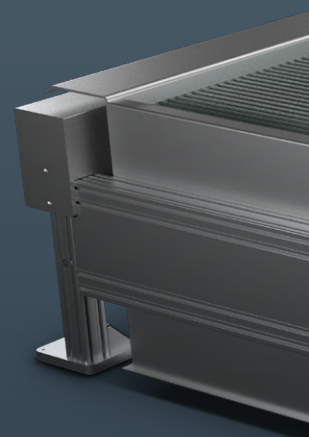
Mellanstorleken på vår vattenskärningsmaskin av standardmodell levereras med ett skärhuvud och har möjlighet för tilter, alltså 5-axligt skärhuvud.

TEKNISKA SPECIFIKATIONER

Stativ	Kraftigt egenkonstruerat profilsystem
Skärbord/Tank	Rostfritt stål
Kåpor	Rostfritt stål
Drivsystem	Kulskruvsdrift på samtliga axlar X, Y och Z
Styrsystem	Beckhoff
Skärmstorlek	21,5" Multi Touch med grafisk presentation
Antal skärhuvud	1 st
Tryckklass	4000 bar och 6000 bar
Maskinstorlekar	Från 2 x 3 m till 3,1 x 6 m
Skärteknik	PWJ och AWJ
Fjärrkontroll	Ja
Z-slag	250 mm som standard
Tillåten last på skärbord	1200–3000 kg/m ²
Positioneringsnoggrannhet	± 0.050 mm/m
Repetitionsnoggrannhet	± 0.025 mm

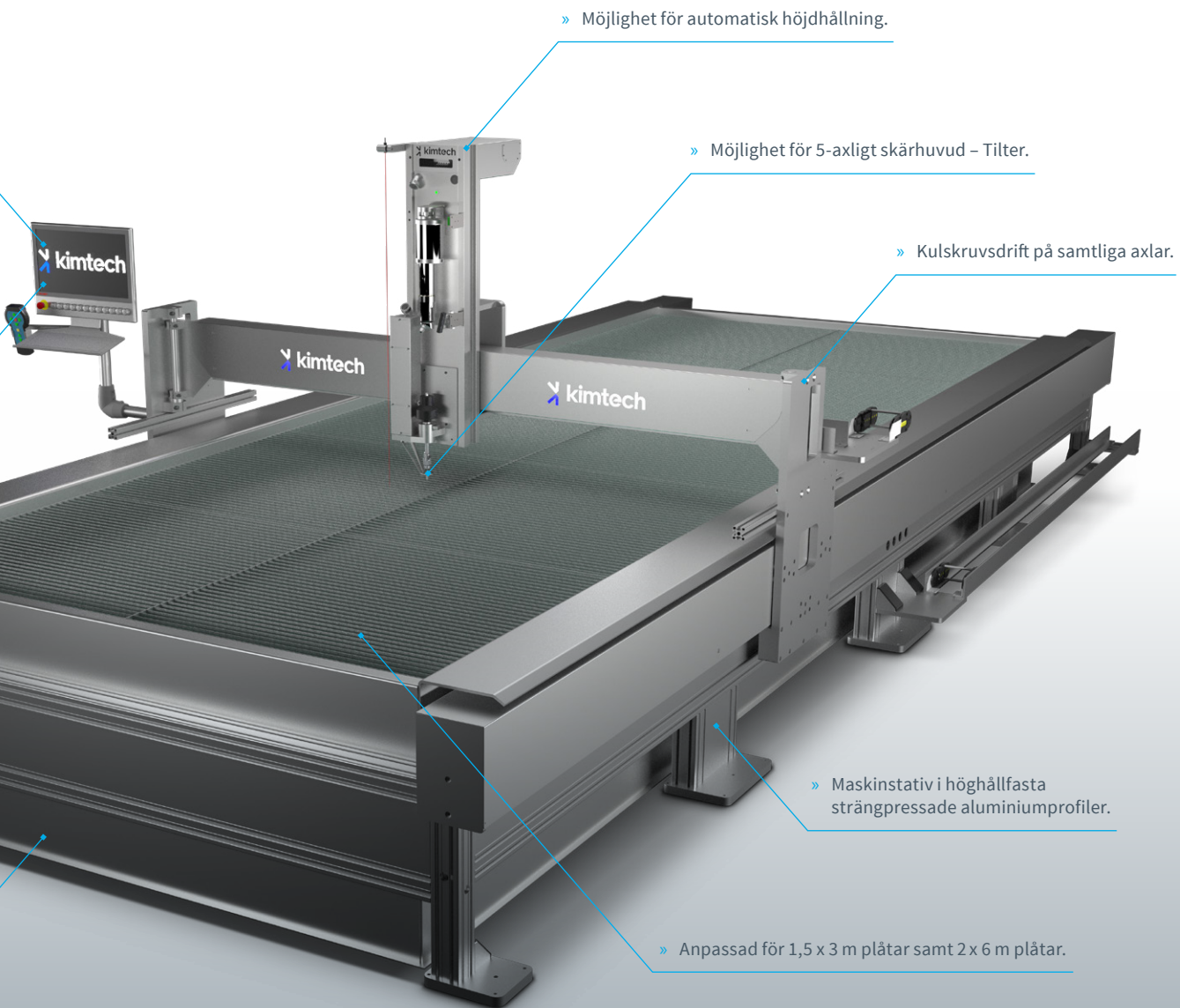
» Ergonomisk manöverpanel.

» Styrsystemet är specialanpassat för vattenskärning.



» Vattenkar i rostfritt stål.

m



XY Large

Vår största standardmaskin har utrymme för upp till fyra jetstrålar samt 5-axlig skärning och är försedd med linjärmotordrift på samtliga axlar.

- » Ergonomisk manöverpanel vilken följer med tvärbommen för smidigare övervakning för operatör.

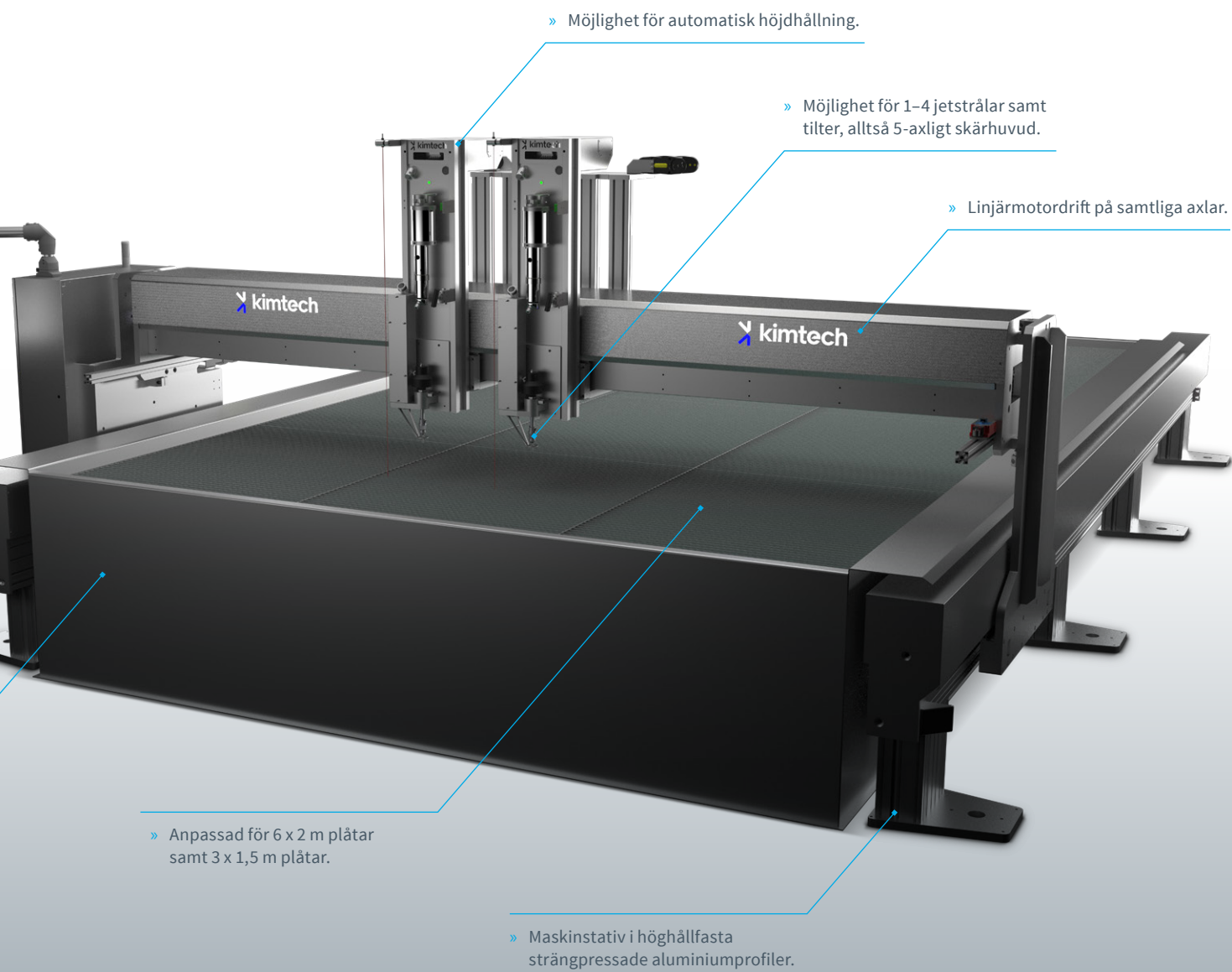
TEKNISKA SPECIFIKATIONER

Stativ	Kraftigt egenkonstruerat profilsystem
Skärbord/Tank	Rostfritt stål
Kåpor	Rostfritt stål
Drivsystem	Linjärmotordrift på X och Y axlar
Styrssystem	Beckhoff
Skärmstorlek	21,5" Multi Touch med grafisk presentation
Antal skärhuvud	1-4 st egen styrning av vardera skärhuvud
Tryckklass	4000 bar och 6000 bar
Maskinstorlekar	Från 2 x 6 m till 5 x 30 m
Skärteknik	PWJ och AWJ
Fjärrkontroll	Ja
Z-slag	250 mm som standard
Tillåten last på skärbord	1200-3000 kg/m ²
Positioneringsnoggrannhet	± 0.050 mm/m
Repetitionsnoggrannhet	± 0.025 mm

- » Styrsystemet är specialanpassat för vattenskrining.



- » Vattenkar i rostfritt stål.



» Möjlighet för automatisk höjdhållning.

» Möjlighet för 1–4 jetstrålar samt tilter, alltså 5-axligt skärhuvud.

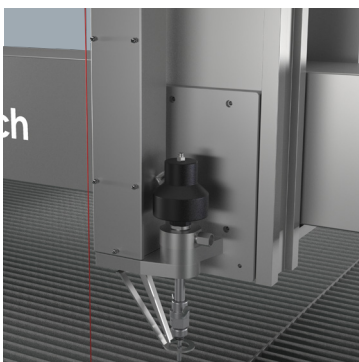
» Linjärmotordrift på samtliga axlar.

» Anpassad för 6 x 2 m plåtar samt 3 x 1,5 m plåtar.

» Maskinstativ i höghållfasta strängpressade aluminiumprofiler.

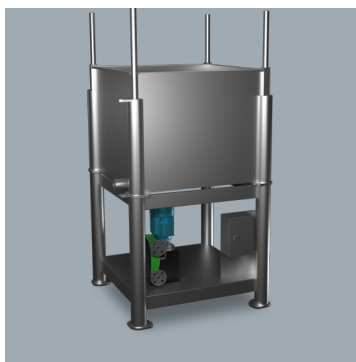
Tillbehör

Här presenterar vi ett urval av Kimtechs tillbehör, som vi använder för specifika kundanpassningar. Kontakta oss för fler speciallösningar.



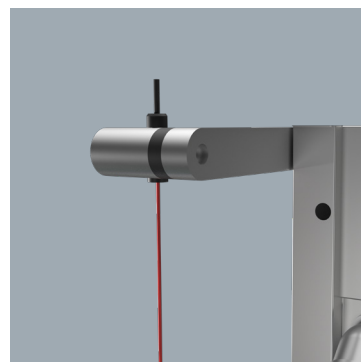
Höjdsensor

För att hålla munstycket på en konstant nivå används vår höjdsensor som är utvecklad både för intermittent mätning och kontinuerlig mätning och erbjuder även kollisionskontroll.



Slamhantering

Utpumpningsystemet pumpar ut skärslam från tanken. Slammet pumpas till en tank med storsäck som sedan enkelt lyfts ut för lättare kunna skickas vidare till exempelvis deponi.



Laser Pointer

Laser Pointer används för att lättare kunna ta en nollpunkt på arbetsmaterialet.



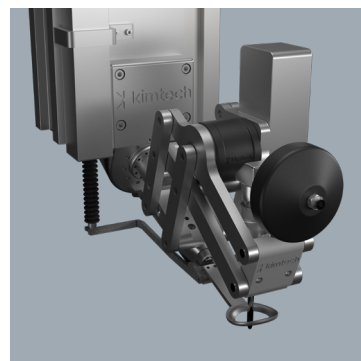
Kamera

En kamera direkt kopplad mot CAD/CAM-mjukvaran hjälper operatören att effektivt få in plåtar/restplåtar i mjukvaran. Plåt som lagts i skärmaskinen syns i mjukvaran och operatören kan placera detaljerna direkt i kamerabilden.



Sandmatning

Den automatiska sandmataren erbjuder kontinuerlig sandmatning utan stillestånd för fyllning. Processen övervakas i HMI:et.



Tilter

Tilter är vårt 5-axliga skärhuvud anpassat både för fasskärning och vinkelkompensering. Tilter har en integrerad höjdhållning för bästa skärresultat.

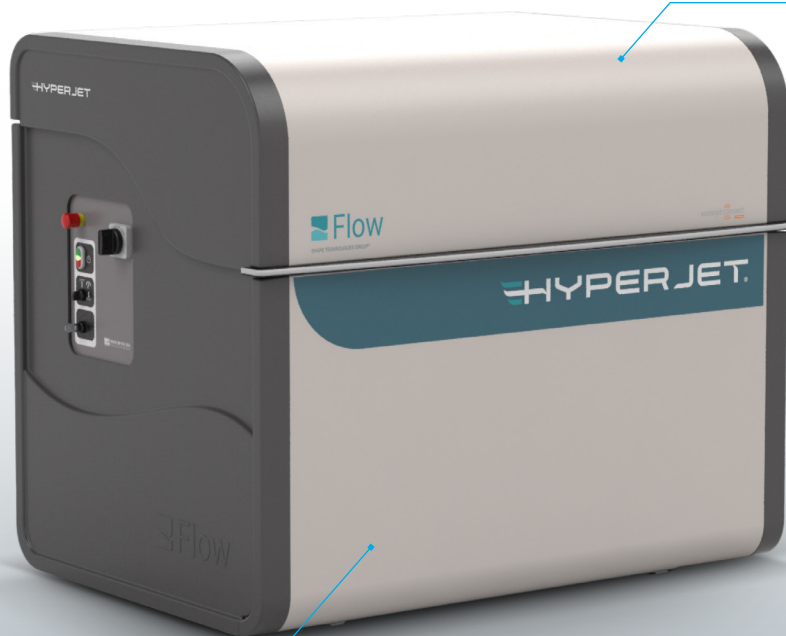
Högtryckspumpar – hjärtat i anläggningen

Vattenskräpningsmaskinens högtryckspump fungerar som anläggningens livsviktiga hjärta. Skärkapaciteten i form av bearbetningshastighet och antal munstycken som samtidigt kan vara i drift är beroende av storleken på pumpen – som finns i utföranden från 22 kW till 75 kW.

Att under lång tid arbeta med ett tryck på 4 100–6 000 bar kräver högsta produktkvalitet, något som varumärket Flow har bevisat sig ha efter lång användning på den svenska marknaden. Kimtech har därför

valt att samarbeta med Flow och vi använder deras världsledande högtryckspumpar i våra skärmaskinsanläggningar.

» Pumpen har intelligenta kontroller och inbyggd övervakning. En extra kontrollpanel underlättar underhåll och diagnostik.



» Inbyggd säkerhet gör att systemets vattentryck sänks automatiskt till 0 bar inom en sekund efter att pumpen stängts av.

40TH

40 YEARS OF EXTREMELY
PRECISE WATERJET CUTTING
1984-2024



Kimblad Technology AB, Box 183, 177 23 Järfälla
kimtech.se | info@kimtech.se | 08-584 30 190