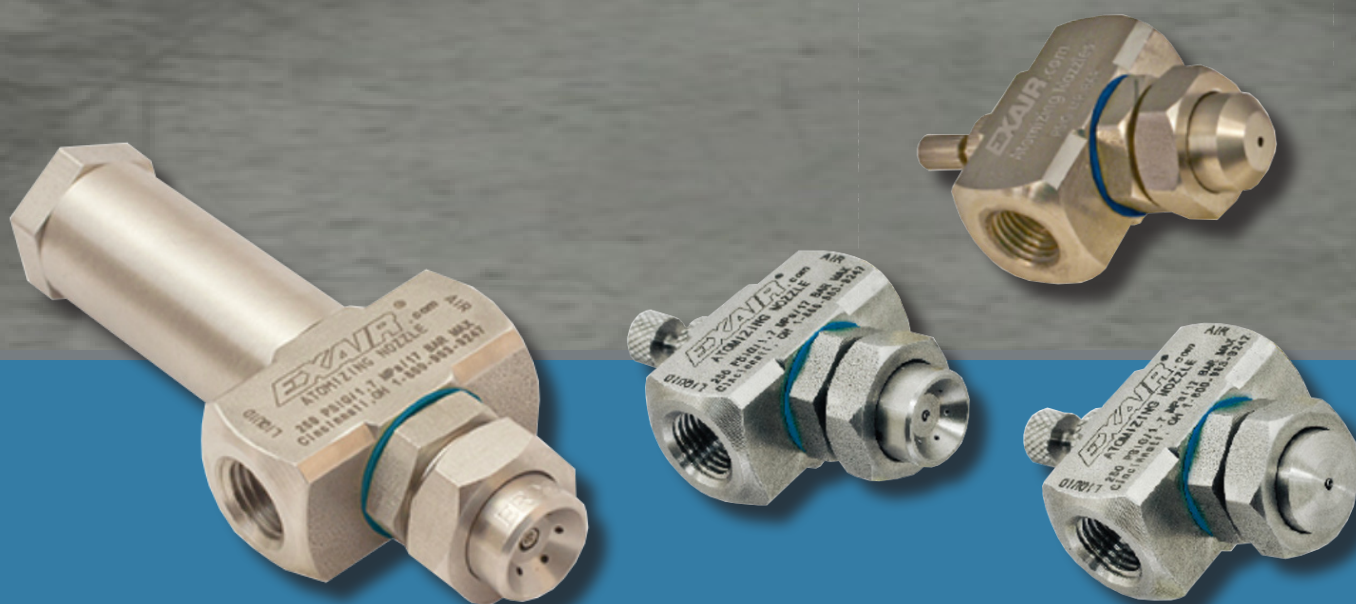


FORSTØVNINGS DYSER



FORSTØVNING AF VAND, MALING OG ANDRE VÆSKER



Forskellige varianter, dysemønstre og volumener



Alle dele består af rustfrit stål, type 303



Alle modeller og varianter er CE-kompatible

INTERN BLANDING

- Ideelle til at skabe fine tåger til støvkontrol og ensartet smøring inden pakning.
- De blander væske og trykluft inde i dysen for at give fin forstøvning.
- Både væske og luft kræver tryk.

EKSTERN BLANDING

- Ideelle til fremstilling af højvolumen spray til tunge belægnings eller tung partikkelkontrol.
- De bruger uafhængig luft- og væskekontrol til at skabe et præcist volumeflow.

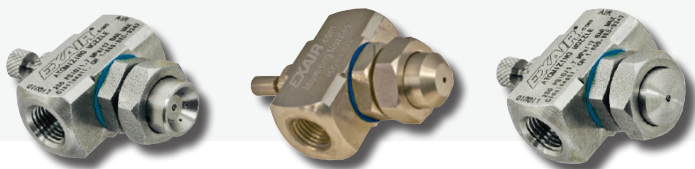
SIFON

- Ideelle hvor der ikke er noget væsketryk og der kræves et tyndt lag af væske.
- Er designet til applikationer, hvor der ikke er noget væsketryk og fodres med tyngdekraft.

HVAD ER FORSTØVNINGSDYSER?

Et trykluftprodukt der kombinerer væsker og komprimeret luft for at skabe en tåge af forstøvet væske.

- Flowhastigheder og mønstre er fuldt justerbare
- Alle modeller er tilgængelige i drypfrie versioner



FORSTØVNINGSDYSER ANVENDES, HVOR DER KRÆVES TILFØRSEL AF VÆSKER

- Tyndt lag for at undgå at malingen løber
- Sparer på dyre væsker
- Tåge/befugtning – køleapplikationer til produkter eller mennesker
- Kontrolleret konsistent coating
- Støvreduktion

HVORFOR BRUGE FORSTØVNINGSDYSER?

Dyserne kan bruges med en række forskellige væsker: fra vand til væsker op til 800 centipoise

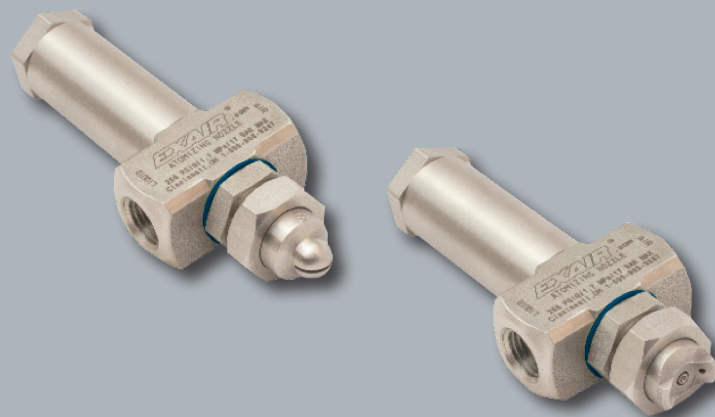
- Konstrueret i rustfrit stål og modstår korrosion og slid
- Lavt væskeforbrug kan hjælpe med at spare på de dyre dyre procesvæsker
- Væske- og luftdækslerne på dyserne er udskiftelige for at give maksimal fleksibilitet

FORSTØVNINGSDYSERNE KLARER OP TIL 227 LITER I TIMEN ELLER 3,8 LITER I MINUTTET

- Forstøver vand, maling og lignende væsker
- Forstøver væsker i forskellige sprøjtemønstre til en lang række applikationer
- Kombinerer væske og trykluft for at skabe en tåge af forstøvet væske, der let kan justeres

DRYPFRIE DYSER

- Stopper væskeflowet, når tryklufften slukkes
- Eliminere efter-dryp
- Eliminere dårlig kvalitet af malede eller coatede overflader
- Besparelser ved at fjerne spild af dyre malinger, kemikalier eller vand
- Fås i intern blanding, ekstern blanding og sifon virkende modeller
- Mindste driftstryk på 30 PSIG er påkrævet
- Op til 180 cykler pr. minut

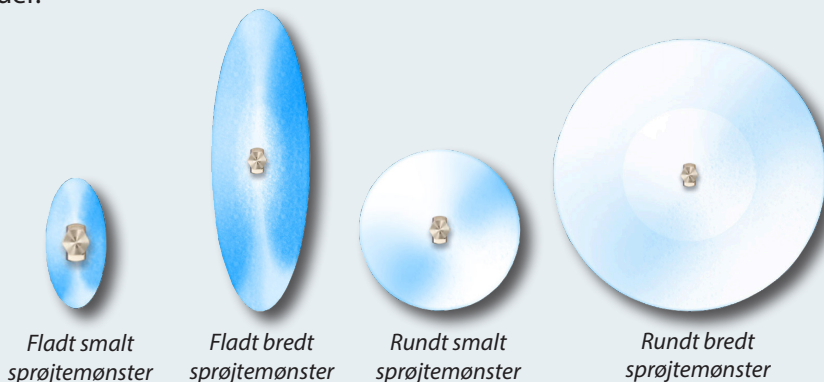


SPRØJTEMØNSTRE

Forskellige sprøjtemønstre dækker forskellige områder.

Flade sprøjtemønstre er ideelle til dækning, hvor der ønskes et smalt flow: male linjer, køling med vandtåge, coating af dele på transportbånd.

Runde mønstre er gode til at dække et bredt område med alt fra en let tåge til en tung spray: coating af dele i store containere, præcisionsanvendelse af smøremidler, støvkontrol, befugtning.



Fladt smalt sprøjtemønster

Fladt bredt sprøjtemønster

Rundt smalt sprøjtemønster

Rundt bredt sprøjtemønster

Forstøvningsdyser

INTERN BLANDING

- Ideelle til at skabe fine tåger til støvkontrol og ensartet smøring inden pakning.
- De blander væske og trykluft inde i dysen for at give fin forstøvning.
- Både væske og luft kræver tryk.
- Fås med flere dysemønstre og volumeflows inkl. drypfri varianter
- Alle dele består af rustfrit stål, type 303
- CE-kompatible



EKSTERN BLANDING

- Ideelle til fremstilling af højvolumen spray til tunge belægninger eller tung partikelkontrol.
- Luft og væske kan kontrolleres uafhængigt af hinanden til at skabe et præcist volumeflow.
- Fås med flere dysemønstre og volumeflows inkl. drypfri varianter
- Alle dele består af rustfrit stål, type 303
- CE-kompatible



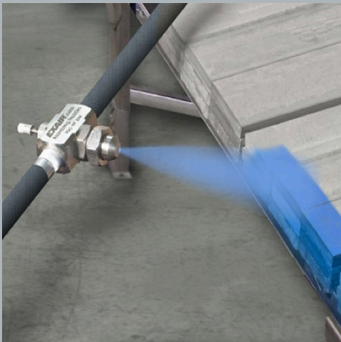
SIFON

- Ideelle hvor der ikke er noget væsketryk og der kræves et tyndt lag af væske.
- Er designet til applikationer, hvor der ikke er noget væsketryk og virker med tyngdekraft.
- Fås med flere dysemønstre og volumeflows inkl. drypfri varianter
- Alle dele består af rustfrit stål, type 303
- CE-kompatible

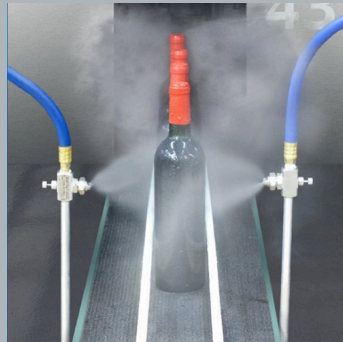


APPLIKATIONER

Vaskning, skylning, coating, køling, fugtning, støvkontrol, mærkning



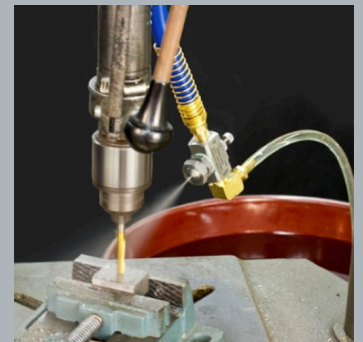
En indvendig rund dyse med smal vinkel bruges til at markere strimler af stål inden de sendes videre.



En ekstern flad dyse med bred vinkel bruges til at skylle vinflasker efter at hæfterne er sat på.



En indvendig rund dyse med bred vinkel bruges til at holde støv nede under produktionen af kulbriketter.



En rund sifon dyse bruges til at påføre en kølende tåge til en boring.



AVS[®]

FORDI REN LUFT BETALER SIG

DIN BEDSTE SAMARBEJDSPARTNER

Hos AVS får du ikke kun en leverandør, men en partner, der er behjælpelig med:

- Renere, sikrere og mere produktiv arbejdsplads
- Bedre drift
- Færre omkostninger
- Skræddersyet behovsdækning
- Kompetente og engagerede medarbejdere

VI TAGER ANSVAR

Vi har fire mærkesager: Vi værner om miljø, arbejdsmiljø, sikkerhed og automatisering inden for industrien. Vi mener nemlig at alle har ret til et godt arbejdsliv.

Vores produkter spænder bredt og kan hjælpe med alt fra at opnå renere luft, mindre støj, reducere energiforbrug, bedre arbejdsstillinger til afrensning af beskidte flader m.m.

FØLG OS PÅ DE SOCIALE MEDIER

På LinkedIn har vi lavet en showcase, hvor vi sætter fokus på filterløsninger



AVS DANMARK

Skelvej 18
2640 Hedehusene
Telefon: 4656 4343
www.avsdanmark.dk
mail@avsdanmark.dk