

Spy-Cylinder Check A/C R1234yf



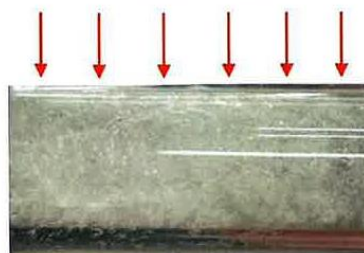
Detta verktyg avslöjar om R1234yf har polymeriserat. Snabb och enkel kontroll om flaskan innehåller polymerer (plast) före man fyller sin servicestation.

Polymerer gör stor skada på A/C-system och servicestationer.

Art.nr. **MN1130.01**

Användning

1. Anslut Spy-Cylinder Check till R1234yf flaskan.
2. Försäkra dig om att R1234yf är i vätskeform när du gör testet.
(Vänd flaskan upp och ner)
3. Öppna ventil **1** för att få luft i verktyget.
4. Stäng ventil **1**
5. Öppna ventil **2** på gasflaskan och fyll vätska i glaset.
6. Stäng ventil **2**
7. Öppna ventil **1** i fem sekunder.
8. Om R1234yf innehåller polymerer får glaset en gråvit färg.



Polymerer i R1234yf

