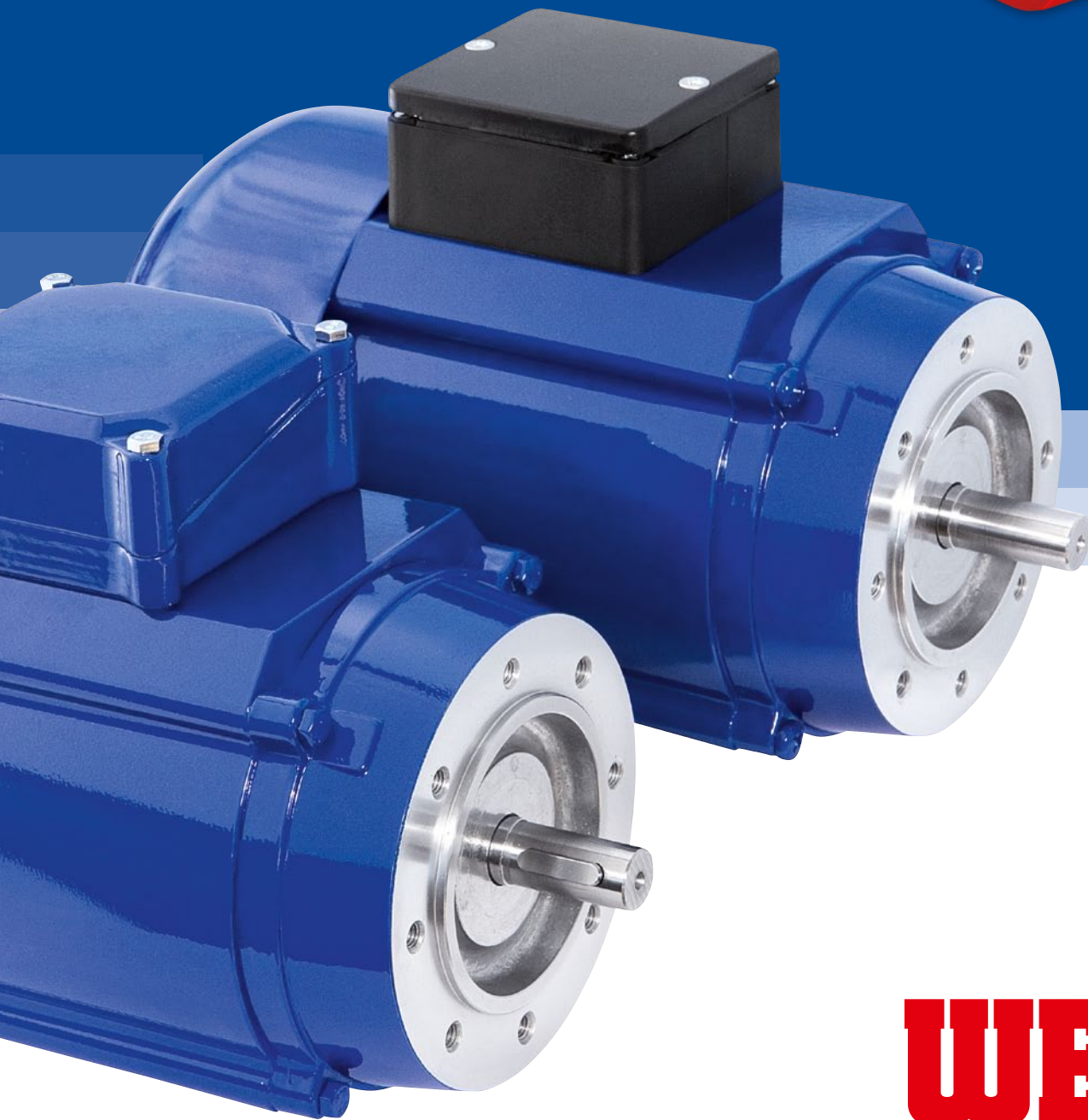


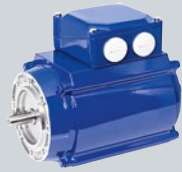
Drehstrommotoren Eta-Plus Baureihen SD/SDL, VD/VDL



WEG

Drive Engineering
Made in Germany

Drehstrommotoren Eta-Plus



Eta-Plus, die energieeffizienten Blauen von WEG

Die neuen Drehstromasynchronmotoren Eta-Plus der Baureihen SD ohne Lüfter und VD mit Lüfter sind in ihrer Effizienz um bis zu 25 Prozent besser als leistungsgleiche Drehstromasynchron-Normmotoren. Der höhere Wirkungsgrad wurde durch die Optimierung der Motorauslegung erreicht. Unterhalb 750 Watt zählen sie zu den ersten Energiesparmotoren, die Premium-Efficiency IE3 konform sind. Sie unterscheiden sich von den bekannten WEG-Drehstrommotoren äußerlich durch ihr glattes Gehäuse ohne Kühlrippen und die frische, dynamische Farbe Blau.



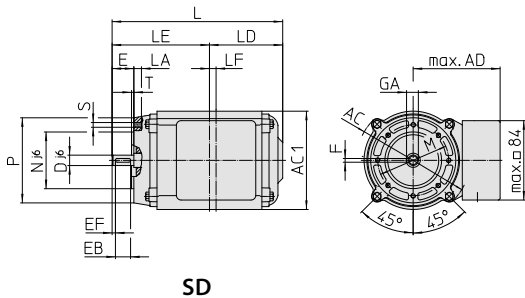
Bezugskriterien	Drehstrom-Normmotor $P_2 = 90 \text{ W}$	WEG-Eta-Plus-Drehstrommotor $P_2 = 90 \text{ W}$	Einsparung
Aufnahmeleistung im Bemessungspunkt	165 W	125 W	40 W
Gesamtjahresstromverbrauch bei 8.000 Betriebsstunden pro Jahr	1.320 kWh/Jahr	1.000 kWh/Jahr	320 kWh/Jahr
Stromkosten (0,15 €/kWh)	198 €/Jahr	150 €/Jahr	48 €/Jahr
CO ₂ (0,618 kg/kWh)	816 kg/Jahr	618 kg/Jahr	198 kg/Jahr

Energie-Einsparbeispiel. Eta-Plus Typ SD 634T/VD 534T

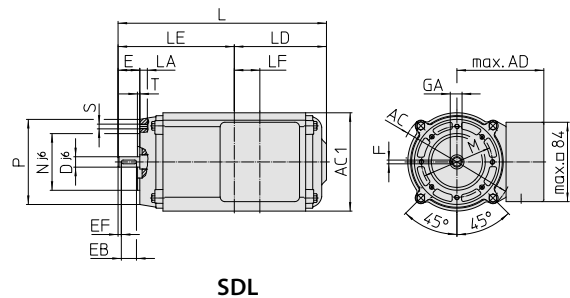
Typ	P	n_1 (50 Hz)
Drehstrommotoren SD ohne Lüfter		
SD 534 T	50 W	1.430 min ⁻¹
SDL 534 T	70 W	1.400 min ⁻¹
SD 634 T	90 W	1.420 min ⁻¹
SDL 634 T	120 W	1.400 min ⁻¹
SD 734 T	200 W	1.430 min ⁻¹
SDL 734 T	250 W	1.410 min ⁻¹
Drehstrommotoren VD mit Lüfter		
VD 534 T	90 W	1.370 min ⁻¹
VD 634 T	120 W	1.400 min ⁻¹
VDL 654 T	180 W	1.410 min ⁻¹
VD 734 T	250 W	1.410 min ⁻¹
VDL 754 T	370 W	1.430 min ⁻¹

Ausstattungsmerkmale SD und VD

- Flanschausführung, Bauform nach IM Code B 14, V 18, V 19, Anbaumaße nach DIN EN 50 347
- Schutzart IP 54 (Option für Baureihe SD: IP 65)
- Isolierstoffklasse F
- Standardausführung mit Temperaturwächter in der Wicklung



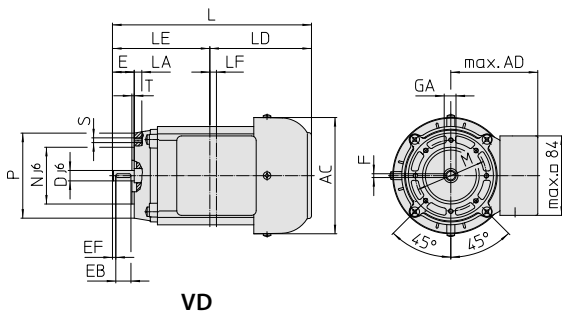
SD



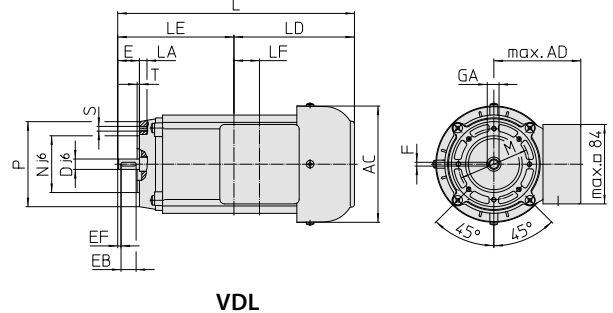
SDL

Baureihe SD ohne Lüfter [mm]

Baugröße	AC	AC1	AD	D	E	EB	EF	F	GA	LA	L	LD	LE	LF	M	N	P	S	T
SD 5	108	92	86	9	20	14	3	3	10,2	8	160,5	69	91,5	2,5	65	50	80	M5	2,5
SD 6	120	104	92	11	23	16	3,5	4	12,5	8	180,5	77,5	103	7	75	60	90	M5	2,5
SD 7	136	120	100	14	30	20	5	5	16	12	207	87	120	11	85	70	105	M6	2,5
SDL 5	108	92	86	9	20	14	3	3	10,2	8	200,5	89	111,5	22,5	65	50	80	M5	2,5
SDL 6	120	104	92	11	23	16	3,5	4	12,5	8	220,5	97,5	123	27	75	60	90	M5	2,5
SDL 7	136	120	100	14	30	20	5	5	16	12	247	107	140	31	85	70	105	M6	2,5



VD



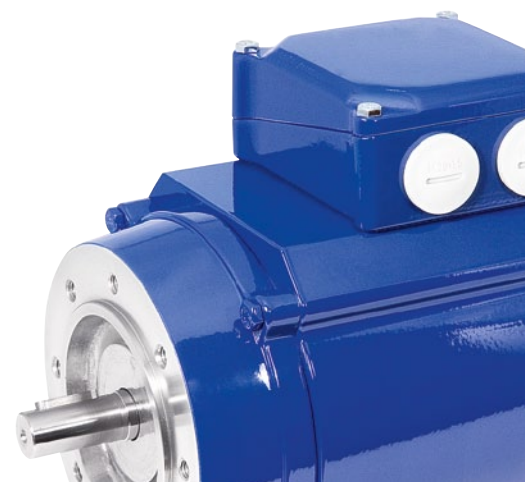
VDL

Baureihe VD mit Lüfter [mm]

Baugröße	AC	AD	D	E	EB	EF	F	GA	LA	L	LD	LE	LF	M	N	P	S	T
VD 5	110,5	86	9	20	14	3	3	10,2	8	187	95,5	91,5	2,5	65	50	80	M5	2,5
VD 6	123	92	11	23	16	3,5	4	12,5	8	210,5	107,5	103	7	75	60	90	M5	2,5
VD 7	138	100	14	30	20	5	5	16	12	242	122	120	11	85	70	105	M6	2,5
VDL 6	123	92	11	23	16	3,5	4	12,5	8	250,5	127,5	123	27	75	60	90	M5	2,5
VDL 7	138	100	14	30	20	5	5	16	12	282	142	140	31	85	70	105	M6	2,5

Bevorzugte Anwendung in Clean Industries

Die glatte Oberfläche ohne störende Kanten und die Schutzart IP 54 erschweren Ablagerungen von Schmutz und Bakterien. Dadurch können die Energiesparmotoren bequem mit der Anlage gereinigt werden. In allen Anwendungsbereichen mit Reinigungsprozessen unter Einsatz von Wasser und Reinigungsmitteln sind die Drehstrommotoren Eta-Plus ideale Lösungen. Dies gilt für alle Clean Industries: Getränke, Biochemie, Pharma, Kosmetik, Photovoltaik, Elektronik, Medizintechnik und viele andere.



Getriebekombinationen

Motor \ Getriebe	SDG 534 T (50 W)	SDLG 534 T (70 W)	SDG 634 T (90 W)	SDLG 634 T (120 W)	SDG 734 T (200 W)	SDLG 734 T (250 W)	VDG 534 T (90 W)	VDG 634 T (120 W)	VDLG 654 T (180 W)	VDG 734 T (250 W)	VDLG 754 T (370 W)
	Drehstrommotoren ohne Lüfter						Drehstrommotoren mit Lüfter				
Typ 12	●	●	●	●	○	○	●	●	●	○	○
Typ 13	●	●	●	●	●	○	●	●	●	●	●
Typ 14	○	○	●	●	●	●	○	●	●	●	●
Typ 45	●	●	●	●	○	○	●	●	●	○	○
Typ 48	○	○	●	●	●	●	○	●	●	●	●
Typ 30/FB 30	○	○	●	●	●	●	●	●	●	●	●

● empfohlene Kombination, ○ nicht möglich

Das Getriebeprogramm ist dem WEG-Katalog Eta-Plus zu entnehmen.
Maßzeichnungen von Motor-Getriebekombinationen sind auf Anfrage erhältlich.



Besuchen Sie uns auch online:
www.weg-antriebe.de

Württembergische Elektromotoren GmbH
P. O. Box 10 12 62 · 72312 Balingen · Germany
Olgastraße 23 · 72336 Balingen · Germany
Phone +49 (0) 7433 9041-0 · Fax +49 (0) 7433 9041-50
info@weg-antriebe.de · www.weg-antriebe.de



WEG
Drive Engineering
Made in Germany