

Hosta Industries A/S  
Gørtlervej 1  
9320 Hjallerup

Att. Christian Mosevang

Hinnerup, 14-10-2013

**ORDREBEKRÆFTELSE NR. 3352-14-141013**

Vi bekræfter hermed levering af følgende

**VERTIKAL PALLESTRAPBÅNDSMASKINE MODEL CMR CAM 41 F**

Maskinen er udstyret med:

- Slidstærkt valg af maskinkomponenter.
- Siemens S7-200 PLC-styring med touchpanel Siemens TD 200.
- Trådløs fjernbetjening for aktivering af strapning fra truck. Operatøren kan betjene fjernbetjeningen fra hans plads på trucken eller ved el-stabler.
- Bevægelig bajonet for fremføring af strapbånd gennem pallefod.
- Elektro-pneumatisk straphoved med vertikal bevægelse. Bevægelsen op og ned er styret med frekvensomformer.
- Galge med to motorer for driftsikker båndfremføring.
- Bånddispenser med båndakkumulator.
- Udrevet rullebane, længde 2230 mm.
- Sikkerhedshegn med fotocelle og låge. Dimensioneret og opstillet som vist på måltegning 908 2 13.

Strappingprocessen forløber på følgende måde:

- Pallen placeres på rullebane med truck/stabler.
- Strapningen aktiveres på trådløs fjernbetjening. Ved 2 strapninger flyttes pallen mellem strapningerne med truck/stabler.
- Pallen aftages med truck/stabler.

**Maskinen er konstrueret til følgende pallespecifikationer:**

<b>Pallemål:</b>	<b>800 x 1200 mm.</b> <b>Pallen håndteres fra 800 mm siden.</b>
<b>Pallevægt:</b>	<b>Op til 1200 kg.</b>
<b>Pallehøjde:</b>	<b>Palle med 1 palleramme 340 mm.</b>
	<b>Palle med 2 pallerammer 530 mm.</b>
	<b>Palle med 3 pallerammer 720 mm.</b>
<b>Galgen er konstrueret til max. pallehøjde 720 mm.</b>	
<b>Måltegning 908 2 13.</b>	

**Tekniske specifikationer:**

<b>Båndsvejsning:</b>	<b>Varmesvejsning</b>
<b>Båndstramning:</b>	<b>Op til 3500 N = 350 kg</b>
<b>Bånd:</b>	<b>12 x 0,60 mm PET-bånd, 406 mm kerne</b>
<b>Pakkeproces:</b>	<b>En eller 2 vertikale strapninger pr. palle, parallelt</b>
	<b>10 - 14 sekunder pr. strapning</b>
<b>Rullebanehøjde:</b>	<b>500 mm</b>
<b>El:</b>	<b>400V, 3 faser, 50 Hz.</b>
<b>Trykluft:</b>	<b>6 bar, 2 N/l pr. min.</b>

Maskinen er produceret i overensstemmelse med det ny maskindirektiv EN 415-6. Maskinen leveres med en CE "Declaration of conformity" og er mærket med en CE godkendelse.

**Denne mærkning er baseret på, at maskinen leveres med sikkerhedshegn.**

Maskinen leveres med brugervejledning med dansk tekst samt fuld teknisk dokumentation med engelsk tekst.

**Forudsætninger for opstilling af maskinen:**

<b>El:</b>	<b>400 V, 3 faser, 50 Hz.</b>
<b>Trykluft:</b>	<b>6 bar, 2 N/l pr. min.</b>
<b>Truckassistance ved opstilling af maskinen.</b>	

Der ydes 1 års garanti på alle mekaniske og elektriske komponenter.

**PRISER:**

<b>Pos. 1</b>	<b>CMR CAM 41 F vertikal pallestråpbåndsmaskine med trådløs fjernbetjening</b>	<b>kr. 49.000,00</b>
<b>Pos. 2</b>	<b>Rullebane</b>	<b>kr. 47.000,00</b>
<b>Pos. 3</b>	<b>Sikkerhedshegn med fotocelle</b>	<b>kr. 48.000,00</b>
<b>Pos. 4</b>	<b>Automatisk smøring af stråphoved</b>	<b>kr. 39.000,00</b>
<b>Pos. 5</b>	<b>Opstilling og indkøring</b>	<b>kr. 47.000,00</b>
<b>Pos. 6</b>	<b>Levering</b>	<b>kr. 45.200,00</b>
		-----
<b>Samlet pris</b>		<b>kr. 275.200,00</b>

Priserne er ekskl. moms.

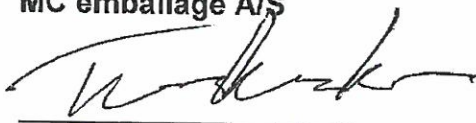
Leveringstid: Uge 50 2013  
Leveringsbet.: Frit leveret, opstillet og indkørt hos Hosta Industries A/S, Hjallerup

Leveringsadresse: Hosta Industries A/S  
Gørtlørvej 1  
9320 Hjallerup

Betalingsbet.: Pos. 1, 2 og 3 faktureres på hver sin faktura ved  
ordreafgivelse.  
Netto kontant.

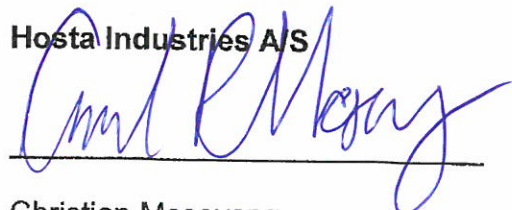
Pos. 4, 5 og 6 faktureres på hver sin faktura efter levering og  
godkendelse.  
Netto kontant.

**MC emballage A/S**



Thomas K. Kortbek

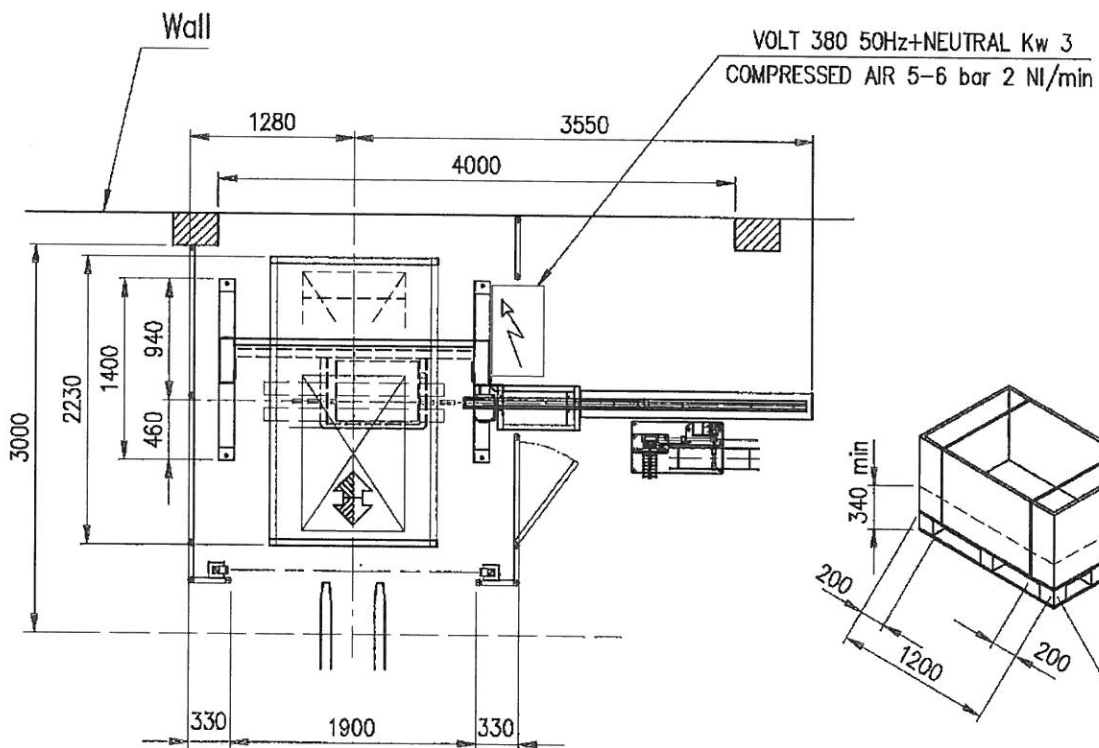
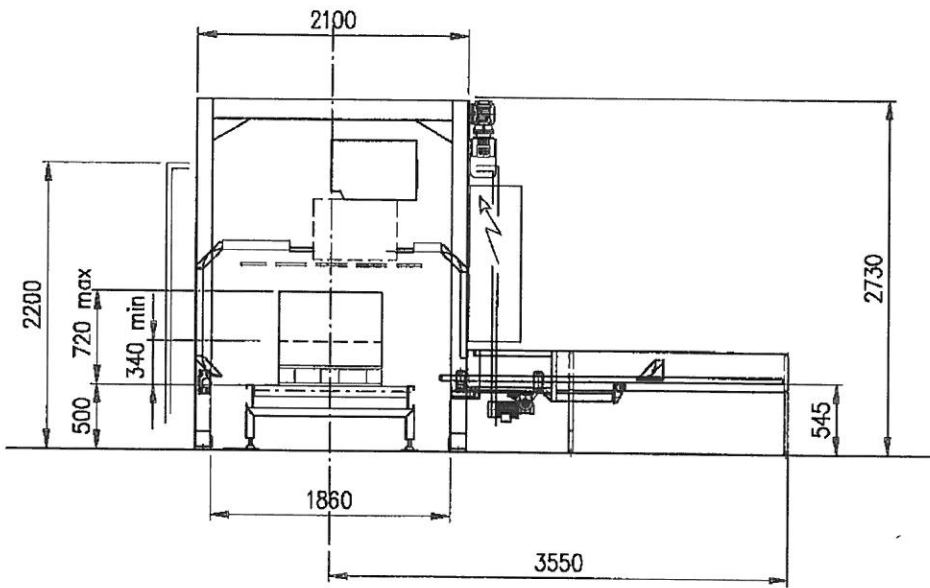
**Hosta Industries A/S**




Christian Mosevang

**Komponenter:**

<b>COMPONENT</b>	<b>CMR STANDARD BRAND</b>
- Gear motors	BONFIGLIOLI – IP54
- Strapping head	CMR
- Bearings supports	KOYO – SKF
- Chains	REGINA
- Automatic switch	SIEMENS - TELEMECANIQUE
- Electrical board	ETA - CEPI
- PLC	SIEMENS S7 200
- Operative panel	SIEMENS TD200
- Contactors	SIEMENS - TELEMECANIQUE
- Thermal magnetic	SIEMENS - TELEMECANIQUE
- Relay	OMRON – FINDER
- Push button panel	SIEMENS - TELEMECANIQUE
- Proximity	OMRON – SIEMENS - P&F
- Photocells	DATALOGIC - OMRON - SICK
- Safety photocells	SMARTSCAN – REER
- Limit-switches	OMRON - TELEMECANIQUE
- Terminals	WEIDMULLER
- Inverter	DANFOSS 3-Ph.
- Cables channel	GAMMA PI - Galvanized / Blue
- Pneumatic components	MARTONAIR ISO Regul.
- Power supply	400 V / 50 Hz + Neutral
- Voltage controls	24 V DC
- Electrical system	IEC Regul. - EN60204-1
- Machine colour	BLUE RAL 5015
- Mobile parts colour	YELLOW RAL 1006
- Safety-guards colour	BLACK RAL 9005



	CLIENTE:	Commessa	
	<i>mc emballage</i>	Data	Modificato il
STRAPPING MACHINE MOD. CAM41-F Protection perimetral and system photocell safety		04.10.13	
		DISEGNO N. <b>908.2.13</b>	
		Scala	Cadmec
		1:50	908.2.13

La CMR S.r.l. si riserva a termini di legge la proprietà del presente disegno con divieto di riprodurlo o comunicarlo a terzi senza sua autorizzazione