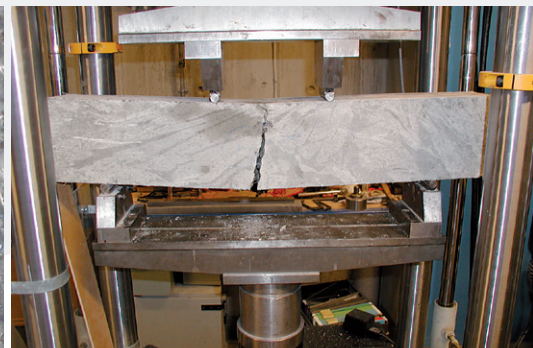


BETON MED STÅLFIBRE



Egenskaber

Beton er et hårdt og skørt materiale, karakteriseret ved en relativ høj trykstyrke, men med en beskeden trækstyrke. For at give en betonkonstruktion trækstyrke efter at selve betonen er revnet, tilføjes "slap" armering, fx. armeringsnet, stænger, bøjler. Al "slap" armering virker først, efter at betonen er revnet. Ved tilsætning af stålfibre øges sejheden og bøjningstrækstyrken. Stålfibre kan normalt ikke erstatte traditionel konstruktiv armering i bærende konstruktioner (bjælker, dæk, søjler etc.), men er fx. velegnet som svindarmering og momentoptagende armering i gulve og belægninger.

Stålfibrene benævnes efter deres slankhedstal og diameter. F.eks. betyder 45/50 en fiber med et slankhedstal på 45 og en fiberlængde på 50 mm. Slankhedstallet er forholdet mellem fiberens længde og diameter (l/d) og er den enkeltparameter, som fortæller mest om fiberens kvalitet. Jo højere slankhedstal, jo større armeringseffekt.

Det normale doseringsområde er 20-30 kg stålfibre/ m^3 beton. Mængden afhænger bl.a. af fibertypen, laster på gulvet, ønsket feltstørrelse og underlagets stivhed. Den nødvendige fibermængde beregnes af vores leverandør fra projekt til projekt.

Fordele/udbytte

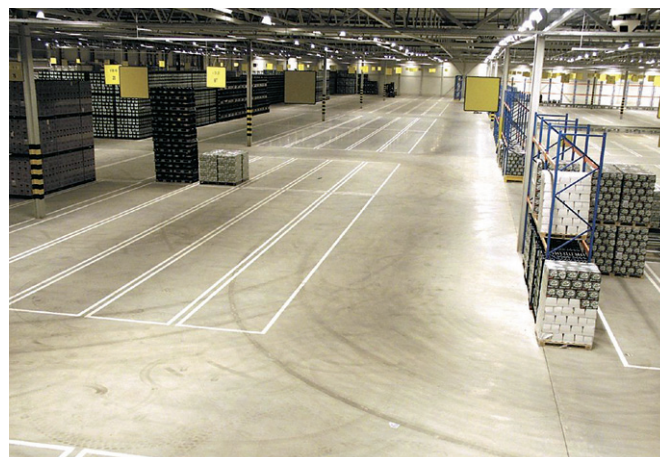
- Sparet tid til opklodsning og udlægning af armeringsnet
- Ingen usikkerhed omkring placering af armeringsnet
- Større feltstørrelser
- Hurtigere og lettere udstøbning direkte fra betonkanonen
- Færre svindrevner
- Mindre og færre afskalninger ved stød og slid

Under visse forudsætninger kan der med stålfiberbeton udføres "fugefri" gulvkonstruktioner med fugeafstande på op til 45 meter. Dette fordrer dog under alle omstændigheder en særskilt dimensionering i hver enkelt sag.

Anvendelse

Stålfibre kan i de fleste tilfælde erstatte armeringsnet i gulve og belægninger. Beton tilsat stålfibre er særdeles velegnet på alle typer underlag. Beton tilsat stålfibre kan endvidere anvendes som bærende armering i pælefunderede gulve, hvor fibertype og -mængde altid fastlægges ved beregning af den aktuelle konstruktion.

I landbrugsbyggeri bør stålfibre dog ikke anvendes i foderpladser eller hvor der opbevares foder.



Fugefrit gulv.



unicon
CEMENTIR HOLDING

Kvalitet

Unicon Standardvarer og Funktionsbetoner kan tilsættes stålfibre fra trykstyrkeklasse **C20/25**. Beton tilsat stålfibre opfylder samme produktstandarder som Unicons normale leveringsprogram ifølge gældende prislister.

Udførelse

Som for alle andre belægninger i beton bør det sikres, at betonen kan svinde så frit som muligt. Vedhæftning til vægge og faste genstande som søjler og lignende bør ikke forekomme, og friktionen mod underlaget bør være så lille som muligt.

Beton med op til 30 kg stålfibre pr. m³ kan udstøbes med pumpe, bånd eller sliske som almindelig beton. Ved pumpning af beton tilsat stålfibre vil anvendelse af rør/slanger med mindre diameter, fx. 3", kræve en nærmere vurdering af de aktuelle forhold, inden udstøbning med pumpe vælges som løsning. Komprimering og anden efterbehandling er uændret.

Der kan, specielt for **Lava beton**[®], forekomme enkelte stålfibre i og på betonoverfladen. Disse kan eventuelt trykkes ned i den friske beton med en pigrulle. Stålfibre i overfladen vil korrodere, hvis betingelserne er til stede, men afskalning af betonen pga. rustne stålfibre forekommer ikke.

Kontakt Unicon

Stålfibre lagerføres i hele Unicons markedsområde, men bestil venligst nogle dage i forvejen. Yderligere ekspeditionstid må påregnes for beton i aggressiv og ekstra aggressiv miljøklasse.

Vi rådgiver gerne om optimale løsninger i hvert enkelt tilfælde. Fiberleverandøren kan udføre en statisk beregning af den aktuelle konstruktion til bestemmelse af den nødvendige fibermængde i betonen. Denne beregning baseres på aktuelle projektoplysninger angivet i et særskilt dimensioneringsskema (rekvireres hos Unicon).

Kontakt os for yderligere information så som referenceprojekter eller vareprøver, www.unicon.dk eller info@unicon.dk.

Forbehold

Tekniske informationer angivet i vejledninger, anvisninger, produktblade etc. er afgivet af Unicon A/S med det formål at hjælpe brugeren til at få det bedst mulige resultat. Disse informationer er almene retningslinjer baseret på mange års erfaring samt vor nuværende viden. Da arbejdsvilkår og -forhold hos brugeren ligger uden for vor kontrol, kan vi ikke påtage os et ansvar for de resultater, som en bruger måtte opnå ved anvendelse af disse informationer. Brugeren er forpligtiget til at foretage de i hans tilfælde nødvendige forholdsregler for at efterleve gældende regler og forskrifter.

I øvrigt henvises til vore generelle salgs- og leveringsbetingelser.



unicon

CEMENTIR HOLDING