

Kvikguide - serie 92 DYNASTY

Patented

PATENT
IT1428884
US9910447 B2
EP3067772 B1



92VL-92L 1/2"

92H 1/2"

92L-92H 3/4"

92L-92H 1" - 92H 1 1/4"

92H 1 1/2" - 92H 2"

92X/2

Den nye Dynasty-serie af PICV er designet til at levere alle fordelene fra det eksisterende PICV-ventilprogram med den ekstra fordel, at ventilen kan fungere i stærkt forurenet vand. Ventilen har en lineær karakteristik, og den er samtidig udviklet, så de indvendige dele kan fjernes, rengøres og geninstalleres uden at påvirke ventilens ydeevne.

Den nye Dynasty-serie af PICV er udviklet til at yde flowbegrænsning og temperaturstyring af varme- og kølevandssystemer til terminalenheder. Dynasty-ventilen giver god styring af vand-til-vand-varmevekslere og er ideel til brug i Heat Interface-enheder, hvor vandkvaliteten er svær at opretholde på grund af vanskelighederne ved at få adgang til hver enkelt enhed.

Dynasty-ventilen kan desuden monteres i ventilsamlinger, der skal kobles til fancoil-enheder.

ΔP max.	Temperatur	Max. arbejdsdruk	Slaglængde (max)			Reguleringsforhold	Lækage	Præcision (0 ÷ 1 bar)*
600 kPa / 6 bar	-10 ÷ 120 °C	2500 kPa / 25 bar	DN15-20 3 mm	DN25-32 6 mm	DN40-50 7,5 mm	50÷100 IEC 60534-2-3	Class IV IEC 60534-4	± 5%

	92VL 1/2"	92L 1/2"	92H 1/2"	92L 3/4"	92H 3/4"	92L 1"	92H 1"	92H 1 1/4"	92H 1 1/2"	92H 2"
	407072104	407072004	407072204	407072006	407072206	407072008	407072208	407072210	407072211	407072212
Kartusche	Kartuschen passer til alle 1/2" ventiler, så vandmængden kan ændres, hvis nødvendigt.			Kartuschen passer til begge 3/4" ventiler, så vandmængden kan ændres, hvis nødvendigt.		Kartuschen passer til alle 1" ventiler, så vandmængden kan ændres, hvis nødvendigt.				
Flow max.	150 l/h 0,042 l/s	450 l/h 0,125 l/s	850 l/h 0,236 l/s	1000 l/h 0,277 l/s	1850 l/h 0,514 l/s	2500 l/h 0,694 l/s	3300 l/h 0,917 l/s	5200 l/h 1,44 l/s	9000 l/h 2,5 l/s	14000 l/h 3,88 l/s
Min. tryk	25 kPa 0,25 bar	35 kPa 0,35 bar	30 kPa 0,30 bar	30 kPa 0,30 bar	35 kPa 0,35 bar	30 kPa 0,30 bar	30 kPa 0,30 bar	35 kPa 0,35 bar	40 kPa 0,40 bar	40 kPa 0,40 bar
Tilslutninger**	Rp 1/2" F EN 10226-1	Rp 1/2" F EN 10226-1	Rp 1/2" F EN 10226-1	Rp 3/4" F EN 10226-1	Rp 3/4" F EN 10226-1	Rp 1" Union F EN 10226-1	Rp 1" Union F EN 10226-1	Rc 1 1/4" Union F EN 10226-1	Rp 1 1/2" F EN 10226-1	Rp 2" F EN 10226-1
Lukke tryk***	600 kPa 6 bar	600 kPa 6 bar	600 kPa 6 bar	600 kPa 6 bar	600 kPa [^] 6 bar [^]	600 kPa 6 bar	600 kPa 6 bar	600 kPa 6 bar	600 kPa 6 bar	600 kPa 6 bar

* Ved pos. 9. For forskellige forindstillinger og ΔP henvises til diagrammet i afsnittet "Flow-indstillingspræcision". ** Også tilgængelig med NPT-tilslutninger i henhold til ANSI B1.20.1.

*** Lukkes af elektromotorisk aktuator. [^] 300 kPa / 3 bar ved brug af termoelektriske aktuatorer i serie A5.

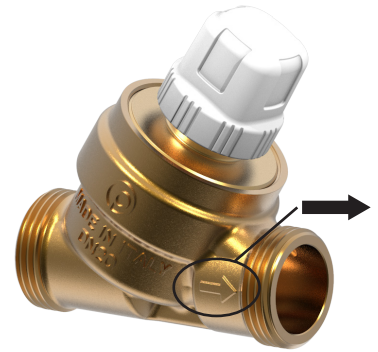
ΔP max.	Temperatur	Max. arbejdsdruk	Slaglængde (max)	Reguleringsforhold	Lækage	Præcision (0 ÷ 1 bar)*
600 kPa / 6 bar	-10 ÷ 120 °C	2500 kPa / 25 bar	3 mm	50÷100	Classe IV	± 5%

	92XVL/2 1/2"	92XL/2 1/2"	92XVL/2 3/4"	92XL/2 3/4"	92XH/2 3/4"	92XVL/2 1"	92XL/2 1"	92XH/2 1"
	407072304	407072404	407072306	407072406	407072506	4070472308	407072408	407072508
Kartusche	Kartuschen passer til begge 1/2" ventiler, så vandmængden kan ændres, hvis nødvendigt		Kartuschen passer til alle 3/4" ventiler, så vandmængden kan ændres, hvis nødvendigt.			Kartuschen passer til alle 1" ventiler, så vandmængden kan ændres, hvis nødvendigt.		
Flow max.	150 l/h 0,042 l/s	450 l/h 0,125 l/s	150 l/h 0,042 l/s	450 l/h 0,125 l/s	850 l/h 0,236 l/s	850 l/h 0,236 l/s	1000 l/h 0,278 l/s	1850 l/h 0,514 l/s
Min. tryk	25 kPa 0,25 bar	35 kPa 0,35 bar	25 kPa 0,25 bar	35 kPa 0,35 bar	30 kPa 0,30 bar	30 kPa 0,30 bar	30 kPa 0,30 bar	35 kPa 0,35 bar
Tilslutninger	G 1/2" M ISO 228-1	G 1/2" M ISO 228-1	G 3/4" M ISO 228-1	G 3/4" M ISO 228-1	G 3/4" M ISO 228-1	G 1" M ISO 228-1	G 1" M ISO 228-1	G 1" M ISO 228-1
Lukke tryk**	600 kPa 6 bar	600 kPa 6 bar	600 kPa 6 bar	600 kPa 6 bar	600 kPa 6 bar	600 kPa 6 bar	600 kPa 6 bar	600 kPa [^] 6 bar



Installation **DYNASTY** 92

Ventilen skal monteres med pilen i flowets retning.
 Forkert montering kan beskadige både systemet og selve ventilen.
 Hvis der er risiko for omvendt flow, bør der monteres en kontraventil.



Ved trykprøvning: Ventilen SKAL stå enten HELT åben eller være HELT lukket.

Minimum differenstryk, over hvilket ventilen begynder at regulere:

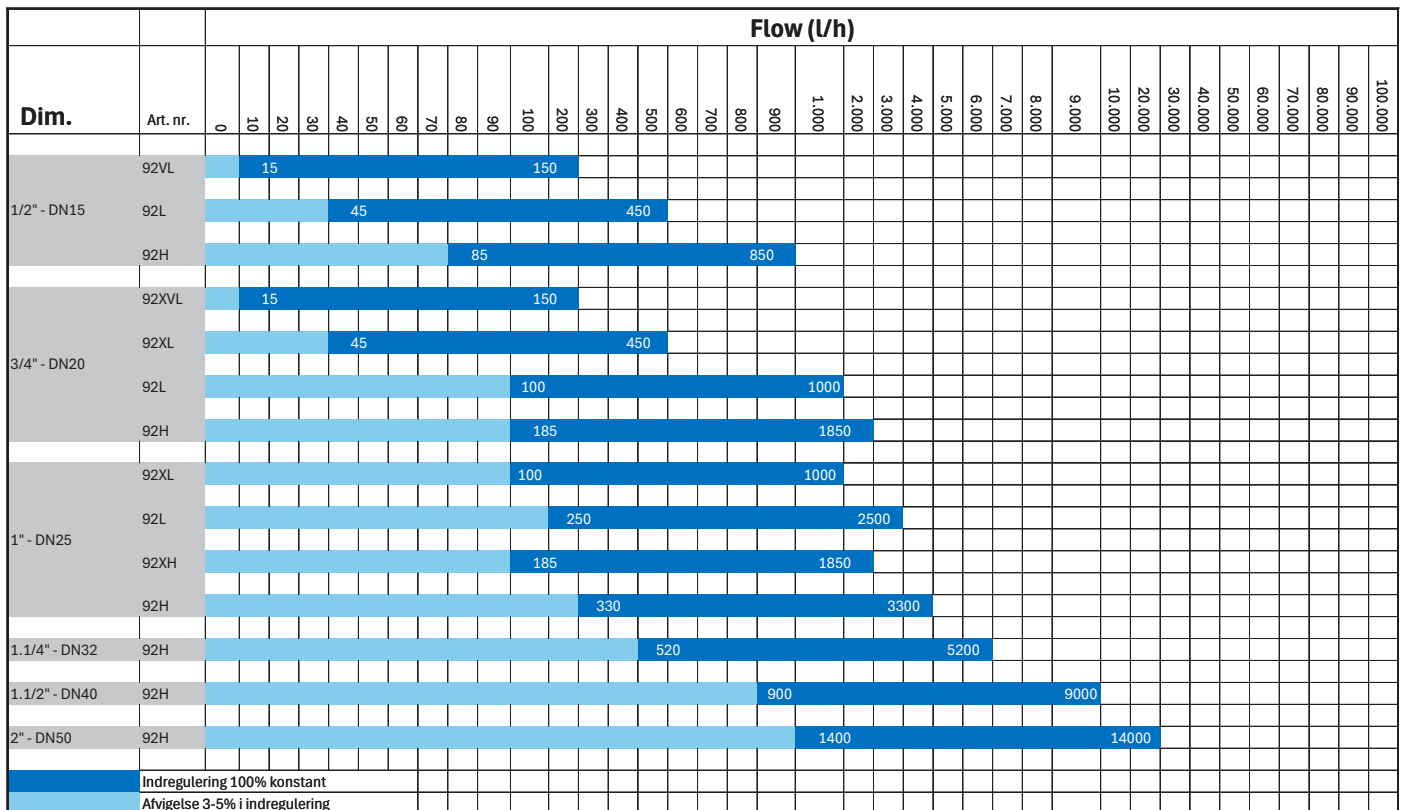
	92VL 1/2"	92L 1/2"	92H 1/2"	92L 3/4"	92H 3/4"	92L 1"	92H 1"	92H 1 1/4"	92H 1 1/2"	92H 2"
	92VL1 1/2"	92L1 1/2"	92H1 1/2"	92L1 3/4"	92H1 3/4"	92L1 1"	92H1 1"	92H1 1 1/4"	92H1 1 1/2"	92H1 2"
ΔP Min. tryk	25 kPa 0,25 bar	35 kPa 0,35 bar	30 kPa 0,30 bar	30 kPa 0,30 bar	35 kPa 0,35 bar	30 kPa 0,30 bar	30 kPa 0,30 bar	35 kPa 0,35 bar	40 kPa 0,40 bar	40 kPa 0,40 bar
Flow max.	150 l/h 0,042 l/s	450 l/h 0,125 l/s	850 l/h 0,236 l/s	1000 l/h 0,277 l/s	1850 l/h 0,514 l/s	2500 l/h 0,694 l/s	3300 l/h 0,917 l/s	5200 l/h 1,44 l/s	9000 l/h 2,5 l/s	14000 l/h 3,88 l/s

Flow presetting for **DYNASTY** 92

Følgende tabeller viser flowværdierne for de forskellige forindstillinger, der kan indstilles på ventilen.
 Gælder for alle ventiler i Dynasty 92-serien:

Presetting [Position]	92VL 1/2"		92L 1/2"		92H 1/2"		92L 3/4"		92H 3/4"	
	Flow rate		Flow rate		Flow rate		Flow rate		Flow rate	
	l/h	l/s	l/h	l/s	l/h	l/s	l/h	l/s	l/h	l/s
9	150	0,043	450	0,125	850	0,236	1000	0,277	1850	0,514
8	133,2	0,037	387	0,108	774	0,215	911	0,253	1734	0,484
7	114	0,032	328,8	0,091	689	0,191	804	0,223	1548	0,430
6	99,6	0,028	261	0,073	606	0,168	722	0,201	1320	0,367
5	85,2	0,024	207	0,058	496	0,138	573	0,159	1080	0,300
4	70,8	0,020	165	0,046	393	0,109	451	0,125	846	0,235
3	55,2	0,015	121,2	0,034	331	0,092	376	0,104	624	0,173
2	39,6	0,011	81,6	0,023	265	0,074	291	0,081	492	0,137
1	19,2	0,005	42	0,012	157	0,044	169	0,047	276	0,077
0	0	0	0	0	0	0	0	0	0	0

Presetting [Position]	92L 1"		92H 1"		92H 1 1/4"		92H 1 1/2"		92H 2"	
	Flow rate		Flow rate		Flow rate		Flow rate		Flow rate	
	l/h	l/s	l/h	l/s	l/h	l/s	l/h	l/s	l/h	l/s
9	2500	0,694	3300	0,917	5200	1,444	9000	2,500	14000	3,88
8	2202	0,612	3046	0,846	4680	1,300	8040	2,233	12780	3,550
7	1875	0,521	2682	0,745	4164	1,157	7200	2,000	11040	3,067
6	1577	0,438	2265	0,629	3582	0,995	6240	1,733	9240	2,567
5	1304	0,362	1849	0,514	2880	0,800	5070	1,408	7620	2,117
4	1048	0,291	1387	0,385	2220	0,617	3954	1,098	5760	1,600
3	798	0,222	884	0,246	1578	0,438	2814	0,782	4260	1,183
2	560	0,155	543	0,151	1026	0,285	2064	0,573	2790	0,775
1	339	0,094	173	0,048	540	0,150	1110	0,308	1560	0,433
0	0	0	0	0	0	0	0	0	0	0

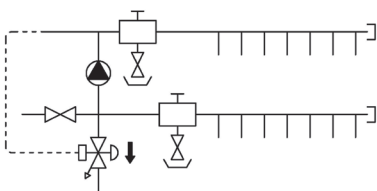


Tekniske specifikationer	
Præcision 0 ÷ 1 bar	± 5%
ΔP max.	87,02 psi / 6 bar
Temperatur	-10 ÷ 120 °C
Arbejdstryk max.	362,59 psi / 25 bar
Slaglængde 1/2" - 3/4"	3 mm
Slaglængde 1" - 1 1/4"	6 mm
Slaglængde 1 1/2" - 2"	7,5 mm

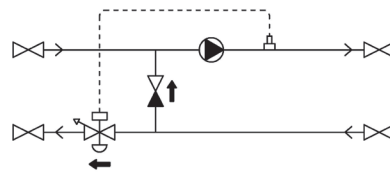
Anlægsføler



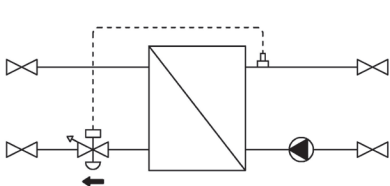
Gulvvarme



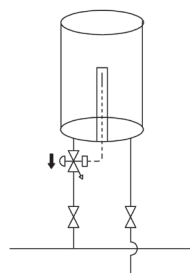
Blandesøjfe



Vekslersystem



Varmtvandsbeholder - VVB



1.	Kontraventil	
2.	Dynamisk strengreguleringsventil	
3.	Afspærringsventil	
4.	Pumpe	
5.	Udluftning og aftaps T-stykke	
6.	Vekslers	
7.	VVB	



Code	VVS-nr.	Volt	Slaglængde	PICV serie	Note
VM060		24V 0-10V	6,5 mm	91 / 92X / 93 92 (ikke 1 1/2")	System til registrering af reguleringsventilens slaglængde. Proportional aktuator 0-10V** med fejlsikring (fail-safe) og tilbagemeldingssignal, inklusiv adapter.
VM000		24V 0-10V	6,5 mm	91 / 92X / 93 92 (ikke 1 1/2")	System til registrering af reguleringsventilens slaglængde. Proportional aktuator 0-10V** med fejlsikring (fail-safe) og tilbagemeldingssignal, inklusiv adapter.



Code	VVS-nr.	Volt	Slaglængde	PICV serie	Note
RVAZ2 (Anbefales)	407066324	24V	8,5 mm	92 (from 1/2" to 2")	Elektromotorisk aktuator med flydestyring (3-punkts) eller ON/OFF-aktuator til drift af Pettinaroli PICV 92-serien. Udstyret med slaglængde registreringssystem. Adapter medfølger ikke. Art.nr. 0A748X til 92-serien.
RVAZ2 (Anbefales)	407066330	120V - 230V	8,5 mm	92 (from 1/2" to 2")	Elektromotorisk aktuator med flydestyring (3-punkts) eller ON/OFF-aktuator til drift af Pettinaroli PICV 92-serien. Udstyret med slaglængde registreringssystem. Adapter medfølger ikke. Art.nr. 0A748X til 92-serien.
RVAZ2C (Anbefales)	407066410	0 - 10V	8,5 mm	92 (from 1/2" to 2")	Elektriskproportional, 3 punkts motor med start og slut retursignal. 24V motor med 0-10V styresignal. Udstyret med slaglængde registreringssystem. Adapter medfølger ikke. Art. 0A748X til 92-serien.



Code	VVS-nr.	Volt	Slaglængde	PICV serie	Note
A204	403596530	230V	4 mm	91 / 92 (1/2"-3/4") / 92X	incl. adapter og 1 meter ledning, også varenr. A54204
A54204	403596450	230V	4 mm	91 / 92 (1/2"-3/4") / 92X	incl. adapter og 1 meter ledning Micro auxiliary 4-wire
A404	403596524	24V	4 mm	91 / 92 (1/2"-3/4") / 92X	incl. adapter og 1 meter ledning, også varenr. A54404
A54404	403596454	24V	4 mm	91 / 92 (1/2"-3/4") / 92X	incl. adapter og 1 meter ledning Micro auxiliary 4-wire
A56202	403596460	230V	6,5 mm	93 / 92 (1" y 1 1/4")	incl. adapter og 1 meter ledning
A56402	403596464	24V	6,5 mm	93 / 92 (1" y 1 1/4")	incl. adapter og 1 meter ledning



Code	VVS-nr.	Volt	Slaglængde	PICV serie	Note
A544P3	403596474	0-10V	4 mm	91 / 92 (1/2"-3/4") / 92X	Proportional aktuator 24V (0-10V) incl. adapter og 1 meter ledning
A564P3	403596484	0-10V	6,5 mm	93 / 92 (1" y 1 1/4")	Proportional aktuator 24V (0-10V) incl. adapter og 1 meter ledning



Code	VVS-nr.	Volt	Slaglængde	PICV serie	Note
VT19403	407066524	24V	max. 9 mm	91 / 92X / 93	BluDRIVE elektromotorisk aktuatorer flydende (3 punkter) eller ON/OFF (2 punkter). Incl. adapter 0A7010 passer til serie 92 (Dynasty). Løftehøjde: Max. 9 mm
VT19203	407066530	230V	max. 9 mm	91 / 92X / 93	BluDRIVE elektromotorisk aktuatorer flydende (3 punkter) eller ON/OFF (2 punkter). Incl. adapter 0A7010 passer til serie 92 (Dynasty). Løftehøjde: Max. 9 mm



Code	VVS-nr.	Volt	Slaglængde	PICV serie	Note
VA7482-A		0-10V	6,3 mm	91 / 92X / 93 92 (ikke 1 1/2")	Elektrisk aktuator, proportional. Adapter medfølger ikke. Art. 0A7010 til 91 / 92 serie (1/2" - 3/4") Art. 0A748X til 92 (1" - 1 1/4") - 93 serie
VA7482-32	407066202	24V	3,2 mm	91 / 92X / 93 92 (ikke 1 1/2")	Elektrisk aktuator til 91 og 92 (24V-3,2mm) - 93 (24V-6,3mm). Proportional version. Adaptor ikke inkluderet. Art. 0A7010 til 91 serien. Art. 0A748X til 93-serien.
VA7482-63	407066023	24V	6,3 mm	91 / 92X / 93 92 (ikke 1 1/2")	Elektrisk aktuator til 91 og 92 (24V-3,2mm) - 93 (24V-6,3mm). Proportional version. Adaptor ikke inkluderet. Art. 0A7010 til 91 serien. Art. 0A748X til 93-serien.
VA7483		0-10V	6,3 mm	91 / 92X / 93 92 (ikke 1 1/2")	Elektrisk aktuator, proportional. Adapter medfølger ikke. Art. 0A7010 til 91 / 92 serie (1/2" - 3/4") Art. 0A748X til 92 (1" - 1 1/4") - 93 serie
VA7484		0-10V	6,3 mm	91 / 92X / 93 92 (ikke 1 1/2")	Elektrisk aktuator, proportional. Adapter medfølger ikke. Art. 0A7010 til 91 / 92 serie (1/2" - 3/4") Art. 0A748X til 92 (1" - 1 1/4") - 93 serie
VA7493		0-10V	8,5 mm	92 (1 1/2")	Elektrisk aktuator, proportional. Adapter medfølger ikke.