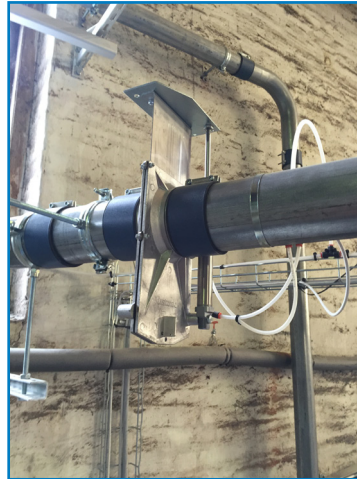


Punktudsugning og støvsugning



REFERENCE-PROJEKT

Central punktudsugnings- og støvsugerløsning

Reference-virksomhed:
• Wewers Mørtel A/S

Virksomhedens kontaktperson:
• Troels Lorentsen

Dansk Procesventilation:
• Kristian Kirkegaard
Tlf.: 61 270 870. E-mail:
info@dansk-procesventilation.dk

Projektets afslutningsdato:
• februar 2016

Opgave:

Wewers Mørtel har investeret i en ny fuldautomatisk posepakke-maskine. Posepakke-maskinen har tre sugestudse, hvortil udsugning skal tilsluttes. Foruden punktudsugningen er der behov for rengøring af maskinen og området omkring maskinen. Da der ved posefejl kan opstå spild på op til 25 kg, pr. pose, er der behov for et kraftigt sug og mulighed for opsamlings af store mængder.

Løsning:

Wewers har købt en Dustcontrol højvakuum centralenhet DC11-module med indbygget lyd-dæmpet turbopumpe, cyklonfilter med pneumatisk filterrens og udtømmning i plastsæk samt styretavle med lille Siemens LOGO-PLC. Før centralenheten er løsningsens forudskiller F-8000 monteret på et højt og bredt stativ, så udtømmning kan ske i bigbag placeret på en europapalle. Forudskilleren har et ekstra mellemkammer på 80 liter og en pneumatisk udtømningsventil, som automatisk udtømmer i bigbaggen, hver gang anlægget stopper. Stålrørsystemet er forgrenet til de tre sugepunkter på maskinen og til et rengøringsudtag med klapventil. På rørsystemet til de tre sugepunkter til maskinen er der monteret et pneumatisk skydespjæld, som automatisk lukker, når klapventilen på rengøringsudtaget åbnes. Da løsningen bruges til punktudsugning, er løsningen forsynet med en lovpligtig kontrolanordning.

Udstyr:

- 1 stk. Dustcontrol DC 11-module, 11 kW.
- 1 stk. Dustcontrol F 8000-forudskiller med pneumatisk udtømningsventil Ø160 mm.
- 1 stk. Dustcontrol stål-rørsystem Ø108/Ø76 mm med 3 stk. maskinudtag og 1 stk. kraftig klapventil med micro-switch.
- 1 stk. Lovpligtig Kontrolanordning.