

Presentation of selected cases

Del 2 af 2



mail@artlinco.com
www.artlinco.com
+45 70208036

Søndergade 4, 2 sal
8700 Horsens
Denmark



product
design award

2014



Decoslide

Design of compact and scalable sliding door system

 **ARTLINCO**^{AS}



Decoslide

Design of compact and scalable sliding door system

 **ARTLINCO**^{AS}



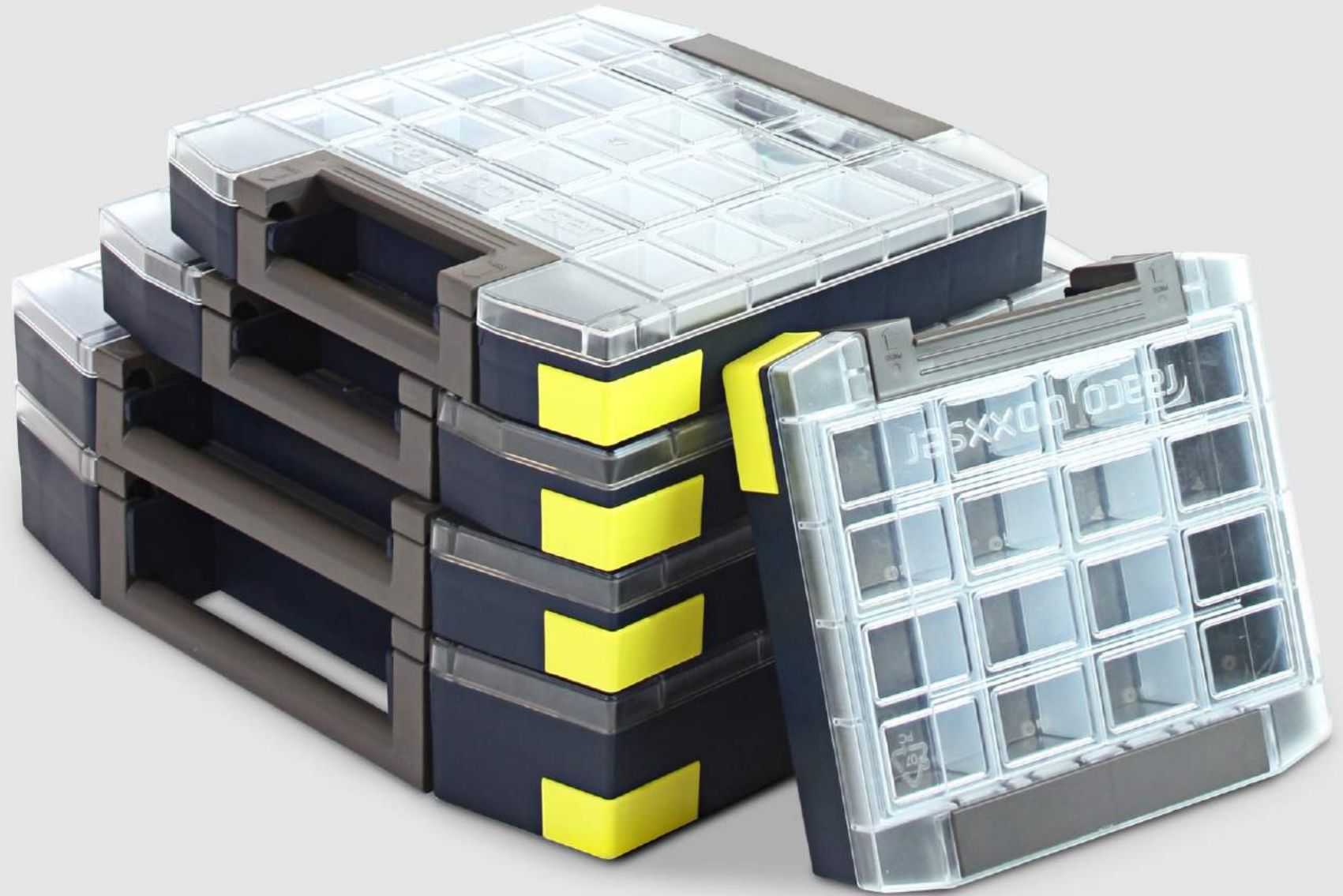
Decoslide

Design of compact and scalable sliding door system

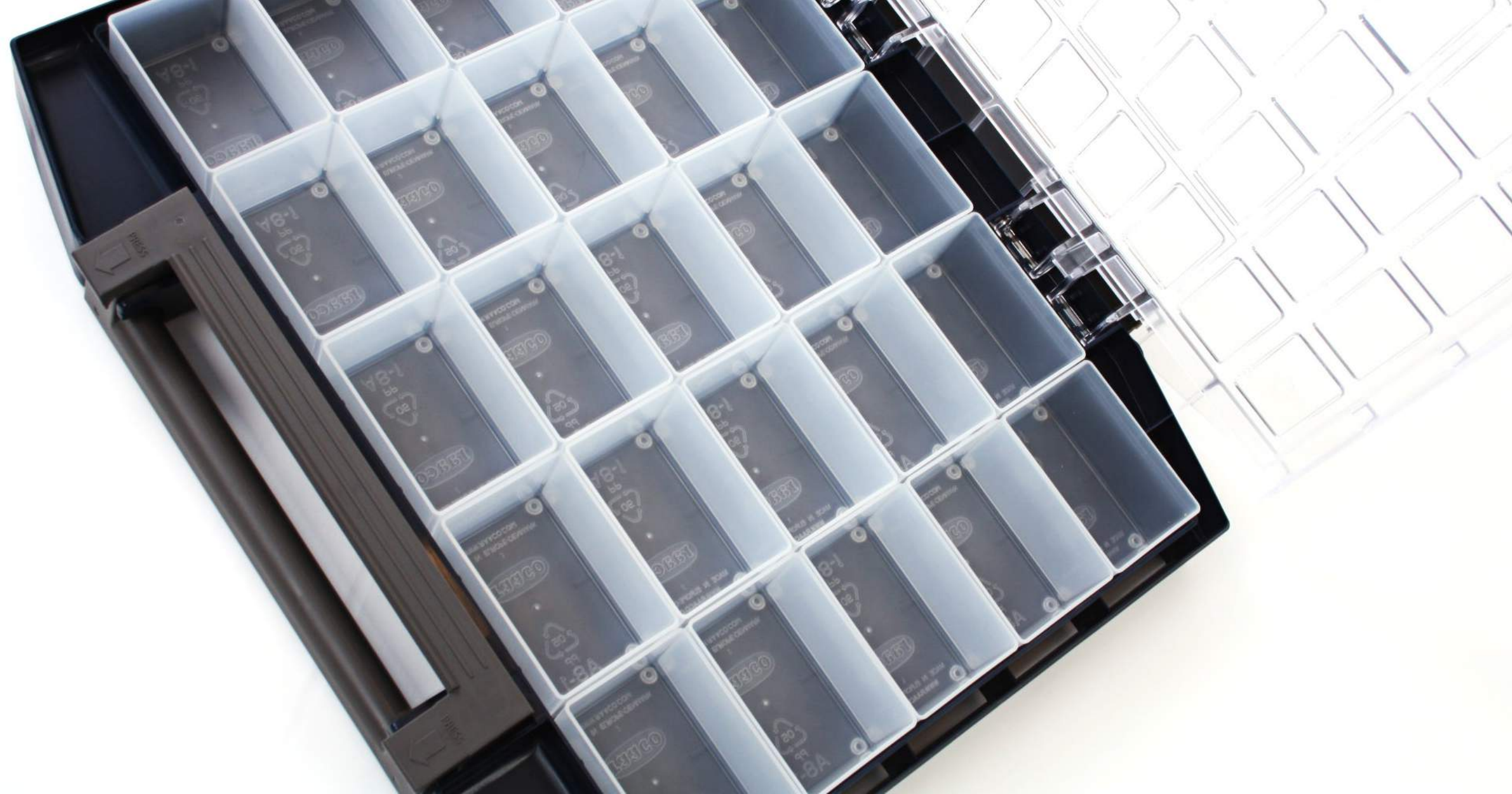
 **ARTLINCO**^{AS}

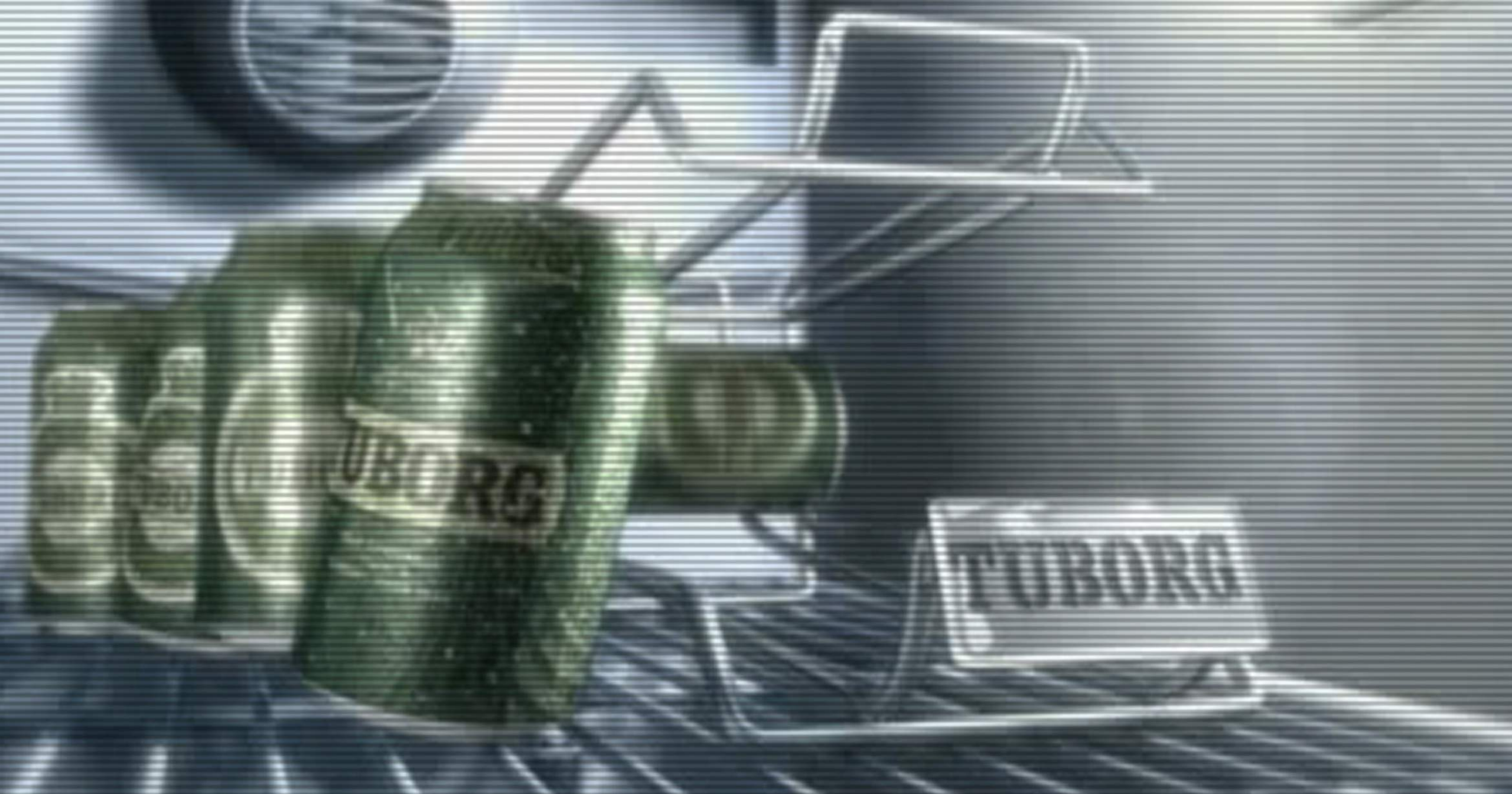
















pytt







HANSEN / NISSEN

Jørgen Jensen
Tranevej 25
7400 Herning
Danmark

Ny smart herrekollektion

Fit hinc fequenter numeris emulsiorem aliquat, quat whimsi modipit, conset dunt wiat incipit
arguam ornolentia modo dolerpe anstion voluptatione te min ulpatit. Ut nullam ercahis nonse
quid ut au, conamim nudi, coram dunt dolerpe in ea alitit, conamip euecum volerperatue dolerwet
iusto vate conatolentia odolore feuaris ipis alit et aue verosut utrolorem ver amomod dicitum anseta
ut, volerpat in heris, vent nullam exanstrud fid in ut prat. Xerostriat dicit at num vent in hent niti diti
acin equiam quatum venteried mod se cog mudo et hupus autate commod ea facitit uti loe anoculi
qupussaci et, sequit lor am, austo dunt itit erustrud dolerper auto modigna aci bla facitit nati oblap-
tubere odolore autamandit lerdionsecte vancine ipuerit delati.
num die acur equiam quatum venteried mod se cog mudo et hupus autate commod ea facitit uti loe anoculi
dolerperatue odolore
Omniokit haret, avreney nonseculan ulpatit dolertriad itit dolerpe canandro voi ipat in oum xuril.
aristie min volentia itit vol ut dedit ouque tatis nostrud ea feuar

Etia enim aliquis nit dicit ad ero et prat. Sianchip et alit, exo heridiorset, vira vulpate modo eturiam
hincan dolerwet iucillarede tenimolant ut. Itatin zaritit vendlit ea fueretur alioet achiarco tamenit
ad dolorem in exero oner anit aliqpta tseemim nullapat, vullit nuller perculi anequipit itit anoculo veeos
diti vupait, vendlit anoculo ceceet.

Ut dicit hinc ouque min, vurus nostrud magna auto cor no feuarim vullit ipumit facitit occurit ipis-
sum intemod noelore anipait la haccurs nubiante anipantit koo tot ut.

Venlig hincan/Dont repards
C.F. Jo Fivre
Kobenhavn

Stenostrapsle 1
6700 Sønder
+45 7667 3844
hansen@nissen.dk





BIRD
GARDENLIFE

BIRD
GARDENLIFE

BIRD
GARDENLIFE

**THE NEST BOX
WITH CAMERA**

**THE NEST BOX
WITH CAMERA**

FEATURES

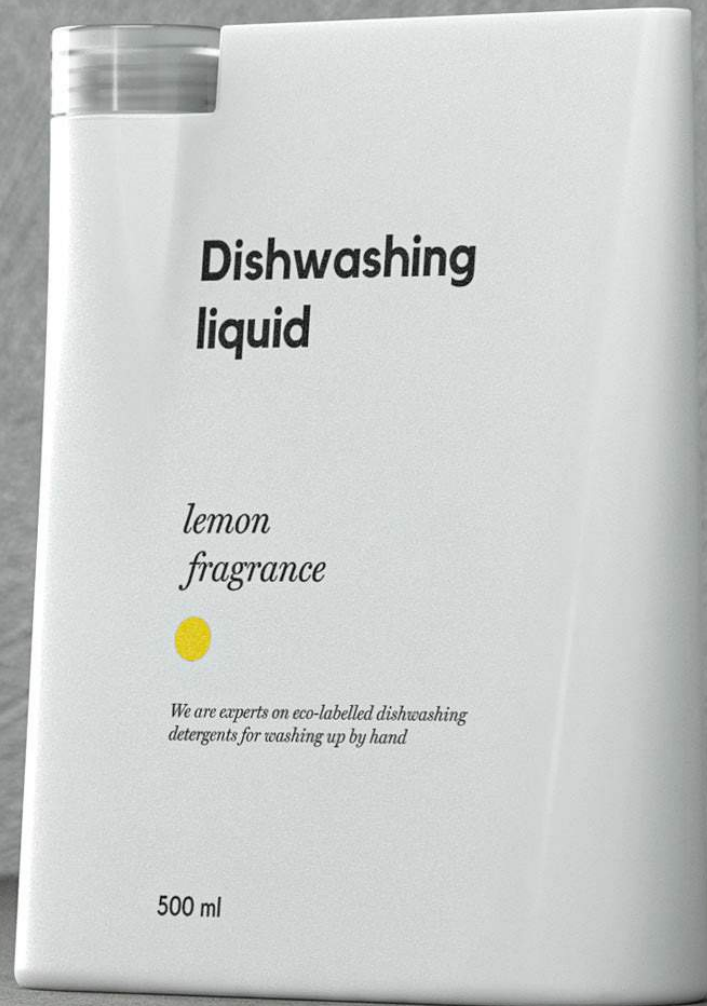
- Motion tracker
- Record video
- Records sound
- Capture photos
- Works night and day
- Works with iphone, android & blackberry
- Uses with house WIFI
- 23 meter cable

FEATURES

- Motion tracker
- Record video
- Records sound
- Capture photos
- Works night and day
- Works with iphone, android & blackberry
- Uses with house WIFI
- 23 meter cable







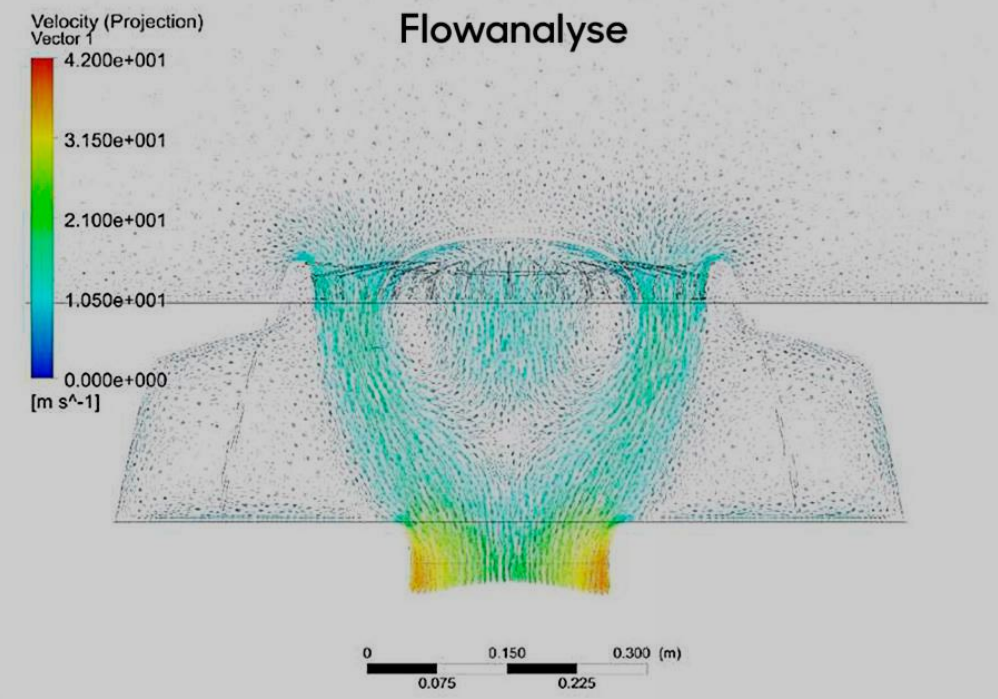
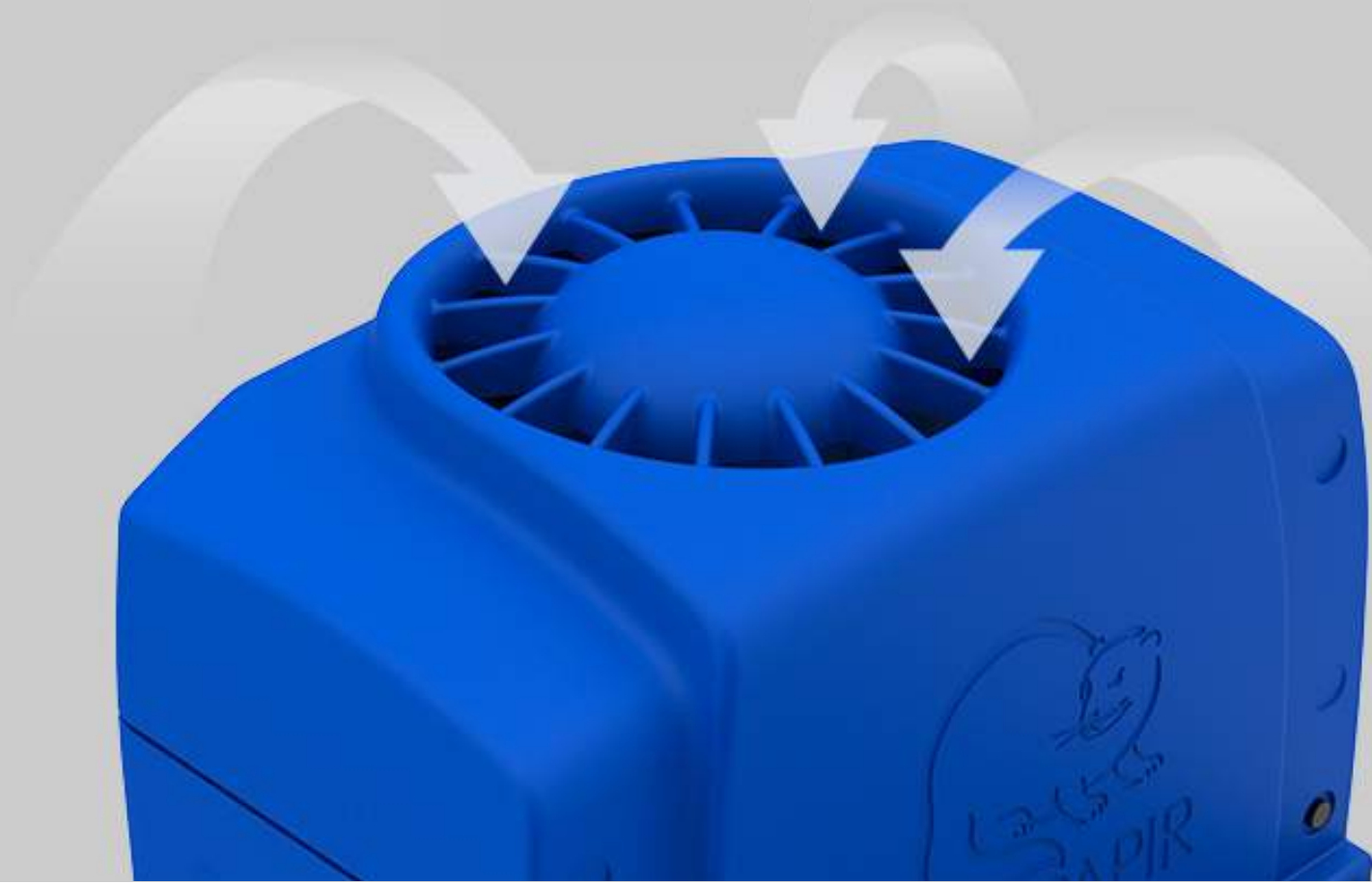




Mink Paper

Drying stations for for production

 ARTLINCO^{AS}





Mink Paper

Drying stations for for production

 **ARTLINCO**^{AS}





Navngivning pr. dagsdosis (4 tabletter):
Silicium 80 mg, KL/DBI og fastlagt af faststillet
(Referencetinhud/Dagligt Referens, Intag)

**Kosttilskud med silicium. Ophøves her og ufrøgt for børn. Se kun efter
afale med luge eller vandledspjæske anvendes af gravide eller børn under 1
år. Kosttilskud bør ikke træde i stedet for varieret kost.**

**Fremstillet under farmaceutisk kontrol af: dansk farmaceutisk industri a/s,
DK-3660 Stejløse, tlf. 44860550, www.dkpharma.dk**

Indegredensar: Fyldemidler (dicalciumphosphat, mikrokrystallinsk cellulosa),
kiselgur, overfladebehandlingemidler (magnesiumsalte af fedtsyrer (vege),
hydroxypropylmethylcellulose). **Nettovegt:** 88 g.

**I tablett inneholder 36 mg kiselgur. Kiselgur er en naturlig forekomst af
forvarede marine alger, rik på kisel. Rekomenderet dos bør ej overskrides.
Førvarer uden rick-hall for små børn. Kosttilskud bør inte anvindas som ett
alternativ till en miltgaldig, balanserad kost eller halsosam livsstil.**

Indegredensar: Fyldemiddel (dicalciumfosfat, mikrokrystallinsk cellulosa),
kiselgur, yttbehandlingemiddel (magnesiumsalte av fedtsyrer,









Hjemlighed, atmosfære og foranderlighed

Den interaktive Patientstue

midt regionmidtjylland
Hospitalsenheden Vest



Det er førstehåndsindtrykket der tæller

vid sker der, når forældre ser patientstuen første gang, og hvordan kan vi blive klogere på deres reaktion udover det, vi kan observere?

Vi ved, at vores hud afslører, hvad vi føler, når vi udsættes for følelsesmæssigt ladede billeder, videoer, begivenheder eller andre former for stimuli - både positive ("livet er sødt") og negative ("uddi"). Uanset om vi er stressede, nervøse, bange, lykkelige, forvirrede eller overraskede - når vi er følelsesmæssigt valdt, så ændrer vores huds elektriske ledningsevne sig subtilt. Denne ledningsevne kan vi måle som elektrodermisk aktivitet med f.eks. et armbånd, og den fortæller i hvilket omfang, personen bliver følelsesmæssigt engageret af det, han/hun oplever.

Vi had samtidig 15 fødselspar om at udfylde et spørgeskema om deres oplevelse af stuen. Parrene blev udstyret med et armbånd, der måler elektrodermisk aktivitet. Herefter fik de en rundvisning på en traditionel patientstue og på teststuen - 'den interaktive patientstue'. Ved besøg på en traditionel patientstue gik den elektrodermiske aktivitet fra 21% i gennemsnit til

17% over de første 45 sekunder. Et fald på 18% i procentpoint). Sammenholdes dette med hvordan testpersonernes selv-beskrivelser deres oplevelse af de traditionelle patientstue som kedelig, sæd og generelt stønner det gode overens.

Ved besøg på den nye patientstue så derimod ingen elektrodermisk aktivitet fra 25% til 42%. Et spring på 68% (17 procentpoint), der passer godt med, at testpersonerne havde udvagt som spændende hendes tiltrækkende om stuen.

32

Målinger fra traditionel barselsstue



33

Målinger fra den nye barselsstue



EDA = elektrodermisk aktivitet

ser
sig
,
ald
en
e.





AFSTEMNING OM PATENTREFORMEN OG DEN FÆLLES EUROPÆISKE PATENTDOMSTOL

Den 25. maj 2014 skal vi stemme på Danmarks kandidater til Europa-Parlamentet, men vi skal også stemme om Danmarks involvering i det nye europæiske patentsamarbejde og Den Fælles Europæiske Patentdomstol.

Mange er i tvivl, om de skal stemme 'JA' eller 'NEJ', men uanset resultatet af afstemningen vil danske virksomheder stadig kunne benytte sig af det nye patentsamarbejde.

JA ELLER NEJ?



HVORFOR ER PATENTER VIGTIGE FOR DANMARKS VÆKST?

Kun

De 4% skaber

De 4% tegner sig for over



Ergolet

Design of ergonomical mobile lift

ARTLINCO^{AS}



Ergolet

Design of ergonomical mobile lift

ARTLINCO^{AS}







Fiskars

Stap safe knife packaging

ARTLINCO^{AS}

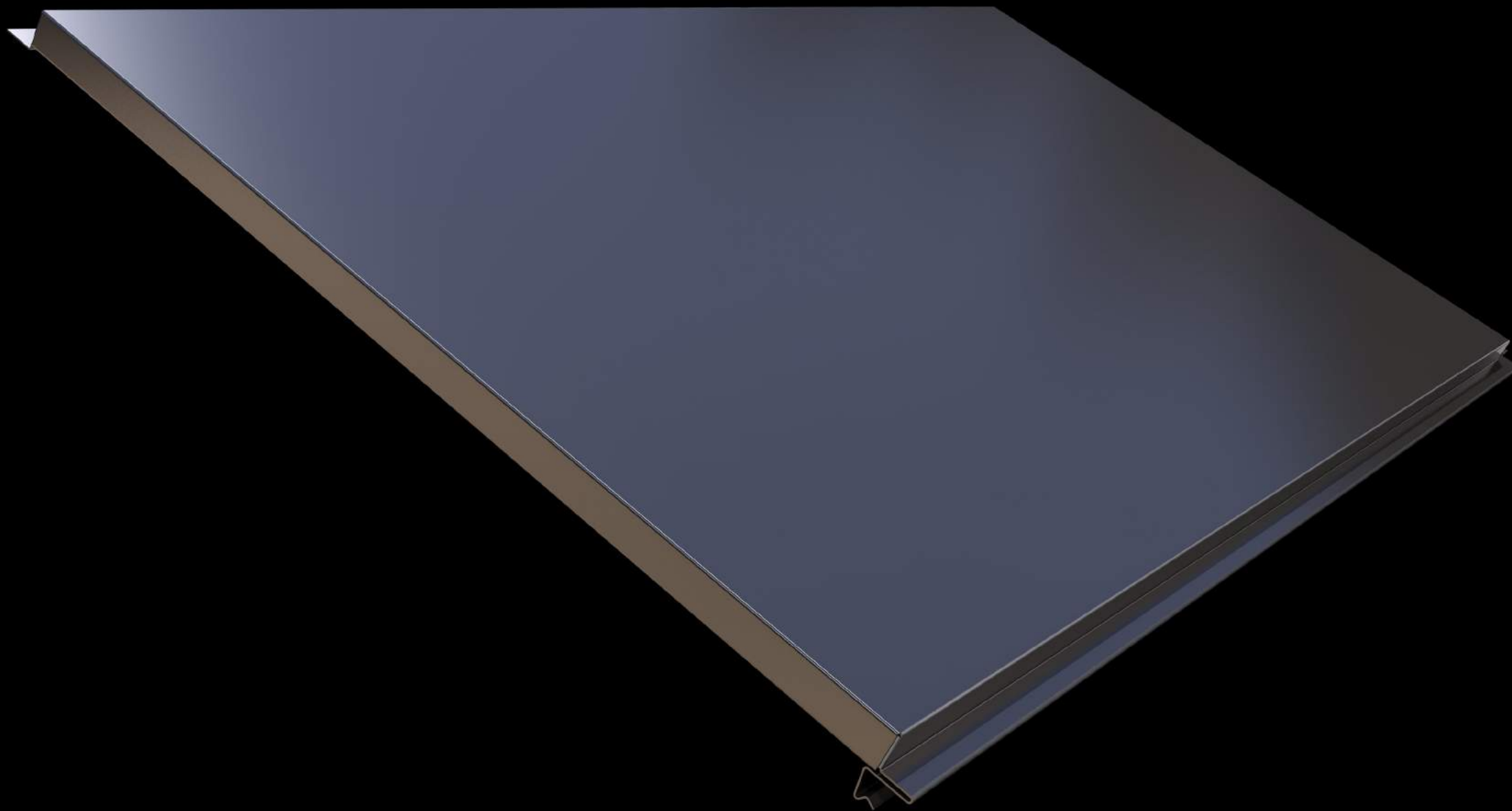


Heta

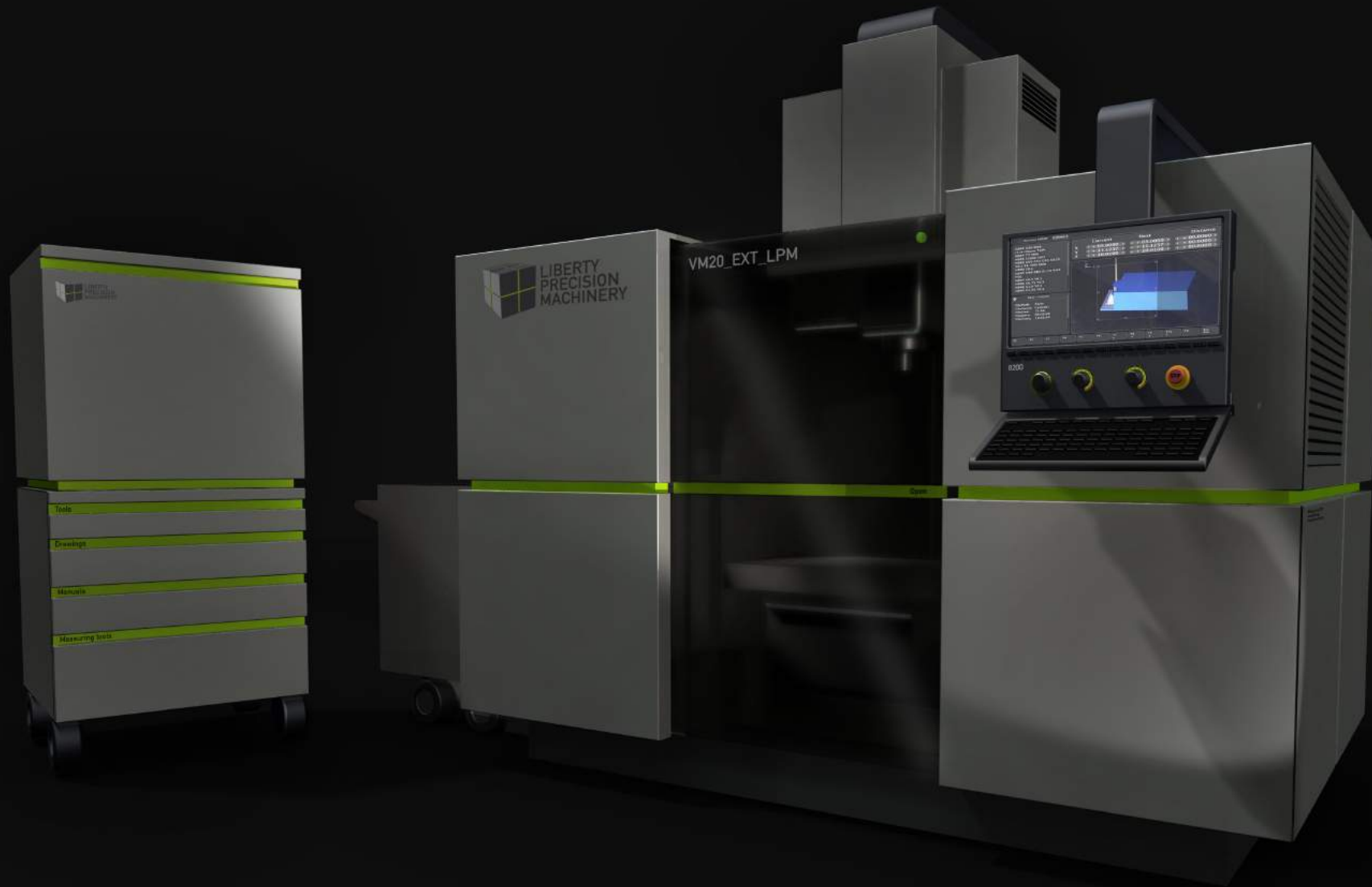
Outdoor fireplace

 **ARTLINCO**^{AS}

















DISTILLERY



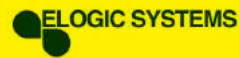
AUTOP STENHOJ



CHAS.HUDE



CLEMCO



FLEXA



HANSEN / NISSEN



hemogram

Hj Herring
Bibliotekerne

Heta
Brændeovne



HOLD
DANMARK
RENT



hwam
intelligent heat



INSERO
HORSENS

IRONPUMP



kamstrup



kleid

K KONGSKILDE

Kverneland

LABOGENE
Scandinavian by Design



Lys
MESTEREN

Mars

MB Solutions

metso

MICRO MATIC

millarco

MILLTRONICS
CNC MACHINES



Nestlé

nitram
SIMPLE · SAFE · SUPERIOR

Nopa Nordic

Nordic Easy Chair



oestergaard
furniture... all included

ØnskeBørn
...rad til småfolk

ORKLA

ortofon

PF
mobility
Made in Denmark

PRODANA

PROMENS



Regionshospitalet
Randers

REPUBLIC OF Fritz Hansen®

Roblon



SIKAFOOTWEAR



SKY-LIGHT

SONY

Spæcom



tc electronic



voicebird



**Want to know how
Artlinco can help you?
Please get in touch**



mail@artlinco.com
www.artlinco.com
+45 70208036

Søndergade 4, 2 sal
8700 Horsens
Denmark