

KRYMPEMUFFESYSTEM

SX-WPJoint

Et krydsbundet krympemuffesystem med svejseprop til præisolerede rørsystemer. SX-WP familien består af den lige muffe, bøjemuffen og T-muffen



Krydsbundne muffer

Krydsbundne muffer af polyethylen besidder helt unikke egenskaber, der sikrer mufferne samme forventede lange levetid som resten af rørsystemet

Ved krydsbinding tilføres polyethylen materialet nogle helt specielle egenskaber som har stor betydning for muffer til præisolerede rør. Krydsbundet polyethylen kan ekspanderes op til 400% i modsætning til normal polyethylen, der kan ekspanderes op til maksimalt 20%. Råvaren er polyethylen og produktion af SX-WP muffer systemet består af følgende trin:

- Blæsestøbning af muffen
- Krydsbinding af muffen
- Opvarmning og ekspandering af de områder der skal kunne krympe
- Afkøling af den ekspanderede muffer
- Færdiggørelse med tilbehør og emballering

Krydsbindingen af polyethylen emnerne foretages ved en Beta-bestråling. Under denne proces ændres molekylestrukturen, hvilket giver de gode egenskaber for krydsbundet polyethylen (PEX). Den ekspanderede muffer har således en "hukommelse", og ved opvarmning af mufferne med en gasbrænder vil den krympe tilbage mod sin udgangsform for ekspandering.

SKUMHULLER LUKKES MED EN SVEJSEPROP

For at sikre at polyethylen svejseproppen kan anvendes, afdækkes skumhullerne i mufferne med metalplader inden krydsbinding med Beta-bestråling. Herved sikres, at området omkring skumhullet er svejsbart i lighed med svejseproppen.

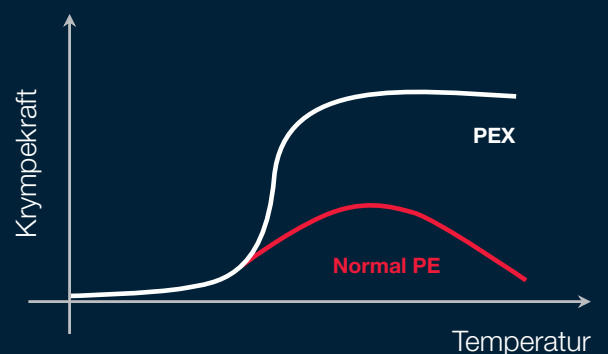
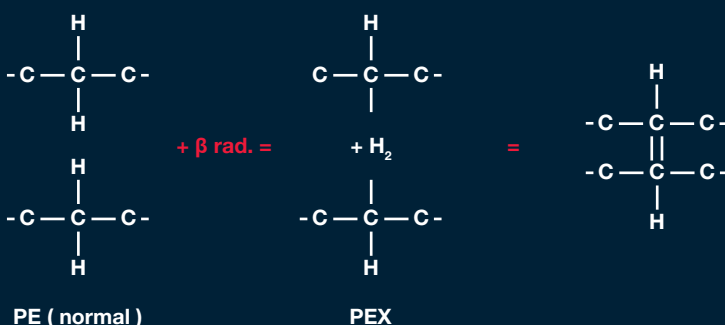


FORDELE

- Helt specielle krympeegenskaber som sikrer den forventede levetid
- I krydsbundet polyethylen (PEX) er relaxationen reduceret til et minimum og mufferne bevarer således krympekraften i hele levetiden
- Krympekraften i krydsbundet polyethylen er større end i normal polyethylen
- Krydsbundet polyethylen er mere stabil overfor varme fra brænderen end ikke krydsbundet polyethylen, hvilket minimerer risiko for montagefejl
- Kan anvendes i stærkt sure jordbundsforhold, bakterielt aktive lossepladser og sø-/havaflejringer
- Tætning af skumhullet med en svejseprop

ELEKTRONISK KRYDSBINDING

Ændrer molekylestrukturen og giver PEX materialet en høj krympekraft



LIGE MUFFE

SX-WP

Lige krydsbundet krympemuffe med svejsepropper

LOGSTOR SX-WPJoint krympemuffe af krydsbundet polyethylen (PEX) har krympbare ender og en ikke krympbar midtersektion. En mastiktætning integreret i de krympbare ender sikrer tætheden af muffen.

LET AT MONTERE, LET AT KONTROLLERE

Muffen formonteres på det præisolerede rør inden sammensvejsning af medierøret. Muffen nedkrympes herefter ved at opvarme den til 120° C med en gasbrænder. Herefter tæthedsprøves muffen og isoleres med LOGSTOR poseskum. Når opskumningen er afsluttet lukkes skumhullet med en svejseprop.

DEN LIGE MUFFE SOM REDUKTION

SX-WPJoint kan anvendes som reduktionsmuffe til ét spring i reduktion på kappen. Alternativt kan bestilles en reduktions SX-WPJoint til to spring i reduktion på kappen. Derved spares en præisoleret reduktion og to standard muffe hvilket giver en væsentlig besparelse i totalomkostningen. SX-WP Joint leveres forseglet i plastik som beskyttelse mod fugt og snavs inden montagen.

1: Formontering af muffen

2: Når ekspansionsmærkerne er væk er krympning korrekt

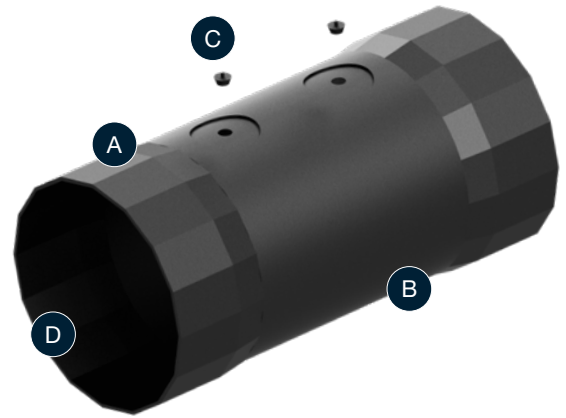
3: Tæthedsprøvning før opskumning

4: Opskumning

5: Kontrol af opskumning

6: Svejsning af svejseprop

7: Den færdige tætning af skumhullet



- A: Krydsbundet polyethylen
- B: Ikke krympbar midtersektion
- C: Svejseprop
- D: Integreret mastik tætning

FORDELE

- Muffen er krydsbundet i hele muffelængden bortset fra området omkring skumhullet
- Muffen krymper kun i enderne hvilket sikrer en enkel montage
- Der er integreret mastik i enderne af muffen
- Muffeenderne er løftet så mastik ikke hviler på røret
- Skumhul lukkes med en svejseprop
- Standardmuffen kan reducere ét dimensionsspring på kappen, og dermed erstatte dyrere præisolerede reduktioner
- Der kan leveres SX-WP reduktionsmuffe som kan reducere to dimensionsspring på kappen
- Muffen kan tæthedsprøves og visuel kvalitetstjek sikrer en høj kvalitet af den færdig monterede muffe.

BØJEMUFFE

SXB-WP

Med SXB-WPJoint kan man lave bøjning med en hvilken som helst vinkel mellem 0 – 90 grader

LOGSTOR SXB-WPJoint krympemuffe af krydsbundet polyethylen (PEX) består af krympbare ender og en ikke krympbar korrugeret midtersektion. En mastiktætning integreret i de krympbare ender sikrer tætheden af muffen. Det er vigtigt at stålbojningen er centreret i isoleringen. Stålbojning leveret af LOGSTOR er tilpasset bukkeradius for SXB-WP og sikrer centrering.

LET AT MONTERE

Bøjemuffen formonteres inden svejsning af medierøret. Frienderne på rørene afisoleres som anvist. Den korrugerede del af muffen opvarmes indtil den er fleksibel som en harmonika. Herefter trækkes muffen rundt over stålbojningen. Sidste del af montagen er i princippet som ved den lige SX-WPJoint.

LAVEST MULIGE TOTALOMKOSTNING

SXB-WP Joint er det naturlige valg når man i projektet støder på skæve vinkler. SXB-WP Joint kan dog også med fordel anvendes ved standard 90 graders bøjninger. Med én SXB-WPJoint erstattes en præisoleret bøjning og to lige muffer. Dette giver en enklere logistik og planlægning på projektet og man kan reducere totalomkostningen med 10-15%. Kun én muffe med LOGSTOR SXB-WPJoint systemet

SXB-WP i marken



- A: Krydsbundet polyethylen
- B: Ikke krympbar korrugeret midtersektion
- C: Svejseprop
- D: Integreret mastik tætning
- E: SXB-WP erstatter en præbøjning og to muffer

FORDELE

- Muffen er krydsbundet i hele muffelængden bortset fra området omkring skumhullet
- Den korrugerede del af muffen tåler således den varme der er nødvendig for at sikre tilstrækkelig fleksibilitet til montagen
- Muffen krymper kun i enderne hvilket sikrer en enkel montage
- Der er integreret mastik i enderne af muffen
- Standardmuffen kan reducere ét dimensionsspring på kappen og dermed erstatte dyrere præisolerede reduktioner
- Muffeenderne er løftet så mastik ikke hviler på røret
- Skumhul tættes med en svejseprop
- Lim i muffeenderne sikrer fiksering under montagen
- Kan klare alle vinkler mellem 0-90 grader
- Kan erstatte en præisoleret bøjning og to lige muffer – løsningen med den laveste totaløkonomi

T-MUFFE

SXT-WP

To-delt krydsbundet T-muffe med svejsepropper

LOGSTOR SXT-WPJoint krympemuffe af krydsbundet polyethylen (PEX) består af en afgreningsmuffe og en bundsko. Afgreningsmuffen består af en krympbar ende, hvor den skal tilslutte det tilstødende rør, og en ikke krympbar korrugeret midterdel. Bundskoen er en åben muffe og består af en krympbar ende og en ikke krympbar midterdel. En mastiktætning integreret i de krympbare ender sikrer tætheden af muffen.

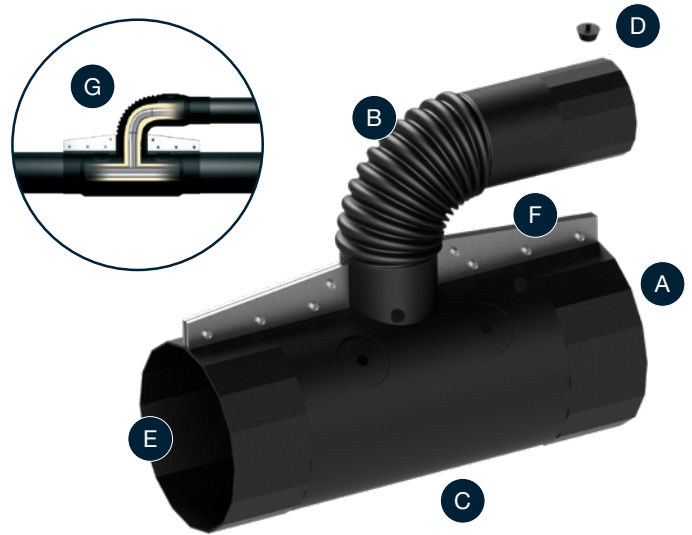
LET AT MONTERE

Afgreningsmuffen formonteres på afgreningen. T-skoen er åben og monteres efter påsvejsning af stålafgrening. Dette sikrer at T-skoen altid er ren og tør når den skal monteres. Nedkrympning af muffeender foregår i princippet som for den lige SX-WPJoint.

LAVEST MULIGE TOTALOMKOSTNING

SXT-WPJoint er det naturlige valg til afgreninger på distributionsledninger da den kan anvendes både som lige afgrening, afgrening med spring og parallel afgrening. SXT-WPJoint kan anvendes både på enkeltrør og TwinPipe systemer. Med én SXT-WPJoint erstattes ét præisoleret T-stykke og tre lige muffer. Dette giver en enklere logistik og planlægning på projekter - totalomkostningerne kan reduceres med 10-15%.

SXT-WP i marken



- A: Krydsbundet polyethylen
- B: Ikke krympbar korrugeret sektion på afgreningsrør
- C: Ikke krympbar midtersektion bundsko
- D: Svejseprop
- E: Integreret mastik tætning
- F: Flanger og bolte i rustfri syrefast stål
- G: SXT-WP erstatter præisoleret T-stykke og 3 muffer

FORDELE

- Bundsko og afgreningsmuffe er krydsbundet bortset fra området omkring skumhullerne
- Den korrugerede del på afgreningsmuffen tåler således den varme der er nødvendig for at sikre tilstrækkelig fleksibilitet til montagen
- Muffen krymper kun i enderne, hvilket sikrer en enkel montage
- Der er integreret mastik i enderne af muffen
- Skumhul tættes med en svejseprop
- Muffen er todelt således at bundskoen ikke skal formonteres
- Kan anvendes både til 45 grader, lige og parallelle afgreninger
- Afgreningsmuffen kan reducere to dimensionsspring
- Kan anvendes både på enkeltrør og TwinPipe
- Kan anvendes til anboringer
- Flange og bolte er rustfrit, syrefast stål aisi 316, hvilket sikrer den lange levetid som på det øvrige system
- Kan erstatte et præisoleret T-stykke og tre lige muffer – løsningen med den laveste totaløkonomi

Poseskum

Høj fokus på sikkerhed for montøren og kvalitet af opskumningen

Ved arbejde med skumvæsker (Isocyanat og Polyol) er det væsentligt at sikkerheden for dem der arbejder med det i alle faser fra transport til montage har højeste fokus. Emballagen er gennemtænkt med sikkerhed for øje. Hver pose har en klar afmærkning med typen af indhold og de relaterede faresymboler. Herudover er der en QR kode som kan scannes med en mobiltelefon og som giver adgang til detaljeret information om skumvæskerne på 17 forskellige sprog.

Når væskerne er blandet føres tragten ned i skumhullet og først på dette tidspunkt brydes membranen i tragten. Således sikres det at montøren har minimal risiko for at komme i kontakt med skumvæskerne.

SIKRING AF DEN HØJE KVALITET

Afgørende for levetiden på skumvæskerne og den høje kvalitet i opskumningen er at væskerne opbevares under den rette temperatur og har den rette temperatur under opskumningen. Derfor leveres poseskum altid i flamingokasser, som betyder nem opbevaring på kundens lager. Den korrekte opbevaring sikrer ret temperatur af væskerne når mufferne skal opskummes.



- A: Tragt med membran
- B: Navn på skumvæske og det relaterede faresymbol
- C: QR kode med adgang til detaljeret information om skumvæsker
- D: Label med angivelse af poseskumnummer og produktionsdato

FORDELE

- Afmålt skummængde per mufte garanterer en god kvalitet på skummet og minimerer spild
- Diffusionstæt folie på Isocyanat sikrer kvalitet og lang levetid på skumvæskerne
- Tragt med membran der først brydes når tragten er i skumhullet sikrer, at installatøren ikke kommer i berøring med skumvæskerne
- Poseskum leveres i flamingo kasser. Den rette temperatur på væskerne sikrer høj kvalitet af opskumningen
- Ny forbedret mærkning med angivelse af skumvæsker og relaterede faresymboler
- QR kode som kan scannes med mobiltelefon. Giver adgang til detaljerede data om skumvæsker på 17 forskellige sprog
- Skumstørrelse og produktionsdato er mærket på muffen

Poseskum i marken



Samlet oversigt

Tekniske data

Materiale	Krydsbundet polyethylen (PEX)	
Muffer	Syrefast stål	
Flanger og bolte til SXT	HDPE	
Svejsesprop		
	Kappedimension (Ø mm)	
SX-WP - lige muffe*		
Enkeltrør	90-450	
TwinPipe	125-450	
SXB-WP - bøjemuffe*		
Enkeltrør	90-315	
TwinPipe	125-315	
SXT-WP - afgreningsmuffe	(Hovedrør)	(Afgrening*)
Enkeltrør	90-315	90-200
TwinPipe	125-315	125-200

* Krympbar over to dimensioner

DOKUMENTEREDE STANDARDER

LOGSTOR SX-WPJoint krympemuffesystemet lever op til EN489 standarderne for jordforlagte præisolerede rørsystemer.

For LOGSTOR spiller både kvalitet og miljø en stor rolle - lige fra fremstillingen af komponenter til den afsluttende montage og årtiers drift. Standarderne i ISO 9001 og ISO 14001 danner grundlaget for produktionen af alle rør og komponenter.

Vi tilbyder kunder, entreprenører, rådgivende ingeniører og tilsynsførende en udførlig praktisk oplæring i anvendelsen af LOGSTOR SX-WP Joint systemet på LOGSTOR Academy.

Komponenter

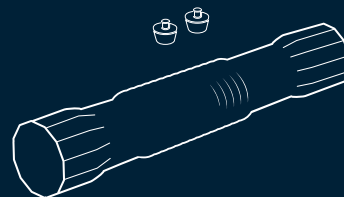
LOGSTOR SX-WP

Lige krydsbundet krympemuffe med svejsespropper



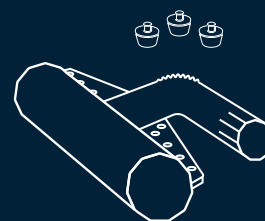
LOGSTOR SXB-WP

Med SXB-WPJoint kan man lave bøjning med en hvilken som helst vinkel mellem 0 – 90 grader



LOGSTOR SXT-WP

To-delt krydsbundet T-muffe med svejsespropper



Poseskum

Høj fokus på sikkerhed for montøren og kvalitet af opskumningen



OM LOGSTOR

LOGSTOR er en global leverandør af komplette præisolerede rørsystemer med fokus på at sikre vores kunder større energieffektivitet. Vores virksomhed er baseret på mange års erfaring og viden om isolering som et middel til at forbedre energieffektiviteten.

FAKTA OM VIRKSOMHEDEN

- Hovedkontor i Danmark
- Mere end 50 års erfaring med dokumenterede resultater
- Gennem tiden leveret mere end 200.000 km præ-isolerede rør
- Komplette løsninger

-
- defining network efficiency

LOGSTOR

www.logstor.com

