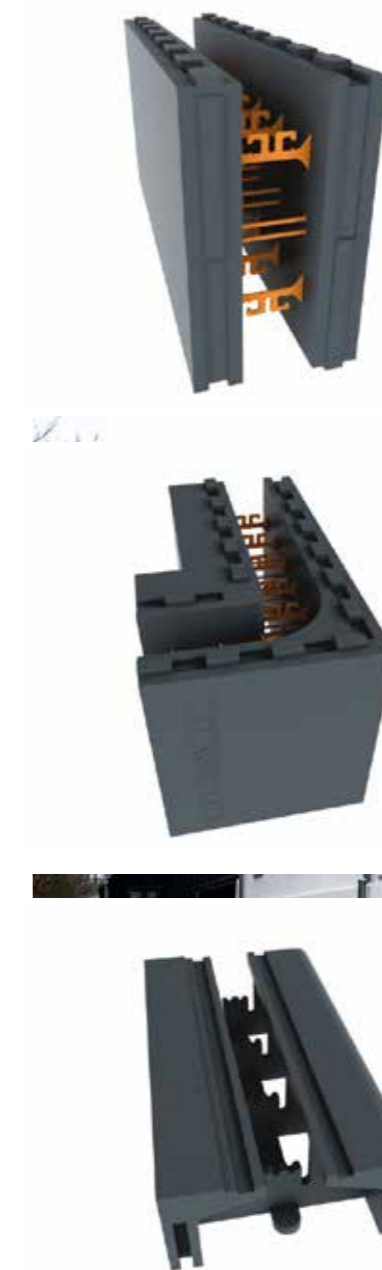




# Sundolitt KUB

## Væg-elementer

- ✓ Økonomi
- ✓ Effektivitet
- ✓ Designfrihed
- ✓ Arbejds miljø
- ✓ Service

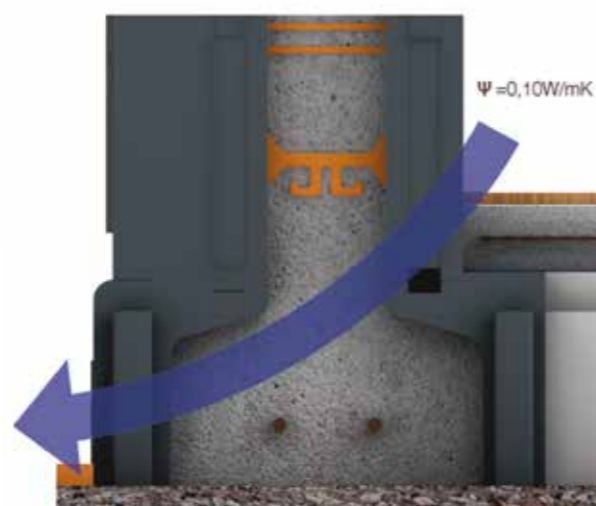


## Sundolitt KUB

– væg med effektiv U-værdi og fundament med lavt linietaf

Linietafet igennem sokkel er minimeret. Kan forbedres ved indvendig tillægsisolering, og hvor byggeriet tillader kan isolering under væggen mod jord forbedre værdien yderligere.

**Tillægsisolering**  
Tillægges 50 mm yderligere isolering indvendigt reduceres U-værdierne.  
U 0,10 → 0,09 W/m²K

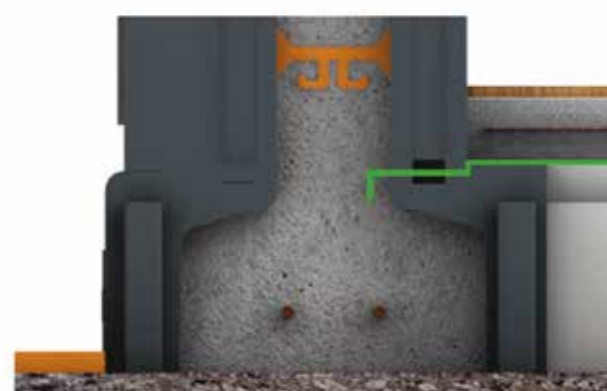


## Sundolitt KUB

– sikring mod radon fra undergrunden

Samlingen mellem grundelement og KUB-element giver plads til montage af radonspærre.

Under Tærrendæk-isolering placeres Sundolitt RadonSafety. Se mere på [www.sundolitt.dk](http://www.sundolitt.dk)



## Dimensioneringsvejledning

Sundolitt har udarbejdet dimensioneringsvejledning. Vejledningen beskriver forskellige belastningsscenerier for et- og to-planshuse samt kælder.

Vejledningen er alene generel og kan således ikke erstatte særlige vurderinger af forhold i en aktuel sag. Sundolitt vil, så vidt det er muligt, gerne bidrage med løsningsforslag til disse specielle forhold.

Kontakt Sundolitt Kundeservice for yderligere information på telefon +45 7011 1020 eller via mail [sundolitt.kundeservice@sundolitt.com](mailto:sundolitt.kundeservice@sundolitt.com).

## Monteringsvejledning

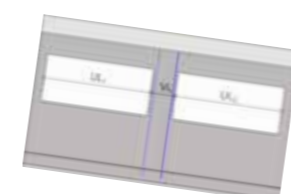
Sundolitt monteringsvejledning er en gennemgang af de forhold, der oftest stilles spørgsmål til under brugen af Sundolitt KUB væg-elementer.

Vejledningen er alene generel og kan således ikke erstatte særlige vurderinger af forhold i en aktuel sag. Sundolitt vil, så vidt det er muligt, gerne bidrage med løsningsforslag til disse specielle forhold.

Kontakt Sundolitt Kundeservice for yderligere information på telefon +45 7011 1020 eller via mail [sundolitt.kundeservice@sundolitt.com](mailto:sundolitt.kundeservice@sundolitt.com).

DETALJE-SOULER fortsat

Udsparingslængderne UL, og UL, måles som vist på nedstående figur:



Væglængden måles som den totale afstand mellem to udsparinger:



Der interpoleres lineært imellem tabelværdierne.

**EKSEMPEL:**

**2 etages 10 meter bredt hus med let etagedæk og tungt tag**  
Den samlede udsparingslængde UL = 4,5 m og med væghøjde på 2,8 meter.

Der aflæses i tabel 12:  
UL (1m): ..... 0,5 m  
UL (6m): ..... 2,2 m

Lineær interpolation:  
$$0,5 + (4,5 - 1) \cdot \frac{2,2 - 0,5}{6 - 1} = 1,7 \text{ m}$$

**Minimum væghøjde i forhold til 2 etages bygning med let tag**

Tag	B	Væghøjde	
		2	2,4
Tungt tag	6	1	0,3
	6	1,3	1,6
	8	1	0,3
	6	1,7	1,8
	10	1	0,4
	6	2,1	2,3
Let tag	6	1	0,3
	6	1,1	1,6
	8	1	0,3
	6	1,5	1,7
	10	1	0,3
	6	1,9	2,1

**Minimum væghøjde i forhold til 2 etages bygning med tungt etagedæk**

Tag	B	Væghøjde		
		2	2,4	2,8
Tungt tag	6	1	0,3	0,3
	6	2,1	2,3	2,5
	8	1	0,5	0,6
	6	2,8	3,0	3,3
	10	1	0,6	0,7
	6	3,5	3,8	4,1
Let tag	6	1	0,3	0,3
	6	2,0	2,1	2,3
	8	1	0,4	0,5
	6	2,6	2,8	3,1
	10	1	0,5	0,6
	6	3,3	3,5	3,9

## Sundolitt KUB

### Ét system med rigtig mange muligheder.

Som ICF Byggesystem (Insulated Concrete Form) kombineres effektiv isolering og effektiv bæreevne i beton. Anvendes til enfamiliesbyggeri – kælder plus 2 etager. Ideelt til det funkisprægede byggeri med pudsede facader.

### En kombination med Sundolitt Climate – til den slanke konstruktion.

Sundolitt KUB er produceret på baggrund af Sundolitt Climate isolering og kan med sit design effektivt fjerne/minimere kuldebroer. Med blot 450 mm kan U-værdien 0,10 W/m<sup>2</sup>K nås. Slank konstruktion giver samtidig flere m<sup>2</sup> udnytteligt boligareal. En Ideel løsning til lavenergibyggeri.

### Indeholder en bærende kerne af beton.

Med 150 mm tyk betonkerne øges mulighederne for design, store åbninger i facaden, åbninger omkring bygningshjørner og store frie spænd i indretningen. Betonkernen kan samtidig sikre en tæt konstruktion og bidrage til effektiv lydisolering.

### Slår et slag for klima og miljø

Sundolitt KUB kan med sin isoleringsevne reducere energiforbruget og derved nedbringe CO<sub>2</sub> belastningen. Intet element er tungere end 8 kilo (udvendigt hjørne).

### Er god økonomi

Sundolitt KUB er samlet set god byggeøkonomi.

### Bidraget til hurtig byggeproces

Sundolitt KUB kan bidrage til en hurtigere fremdrift i byggeprocessen.

### Høje effektive og stabile elementer

Sundolitt KUB er høje elementer hvilket øger bygge-hastigheden og sikrer planhed i facaden.

### Design der sikrer effektiv tæt form

Sundolitt KUB elementernes design sikrer tætte samlinger elementerne indbyrdes.

### Ingen betydende byggefugt

Vægge af Sundolitt KUB kræver ikke udtørring hvilket bidrager til den hurtigere byggeproces.

### Oplagt til vinterbyggeri

Sundolitt KUB'ens isolerende vanger gør det muligt at bygge ved lave temperaturer.

### Nem at samle, nem tildannelse – og nem at forstå

Bearbejdes med almindeligt håndværktøj.

## Sundolitt KUB Væg-element

– byggeelement med muligheder

Sundolitt KUB er et byggeelement til mange formål. Sundolitt KUB-elementer kan med deres design frit vendes, hvilket øger fleksibiliteten. Elementerne er formstøbte i Ekspanderet Polystyren (EPS) og fungerer med sit design som forskallingselement. Elementerne stables nemt op som byggeklodser, fyldes med beton og giver således en stærk bærende væg, færdig isoleret og tilpasset fremtidens forventninger til lav U-værdi.



Tidsplanen kunne holdes med det stabile og let håndterbare system og montagen var enkel.

Sundolitt KUB er et meget stabilt og let håndterbart system, som er en stor fordel, når montagearbejdet ofte kun udføres af én mand.

Betonelementer til byggeriget var ikke til at opdrive. Derfor blev Sundolitt KUB væg-elementer valgt.

Sundolitt KUB med den hurtige lukning af huset sikrer en tæt og færdigisoleret konstruktion, som ikke suger fugt.



#### Administration, salg og produktion

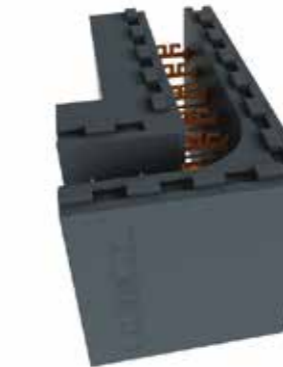
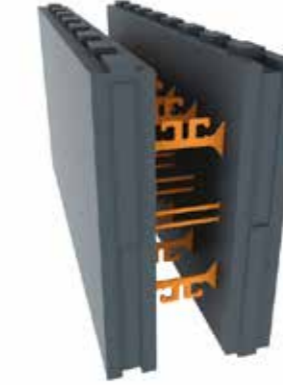
Sundolitt Billund  
Krog Skolevej 3  
DK-7190 Billund  
Tel.: 70 11 10 20  
danmark@sundolitt.com

#### Ordrekontor

Ordretel.: 87 27 62 00  
Ordremail: sundolitt.kundeservice@sundolitt.com

www.sundolitt.dk

## Sundolitt Væg-elementer



### Sundolitt KUB – Lige elementer

Leveres i stort format 450 x 600 x 1200 mm., som sikrer en ensartet jævn flade.

Elementet kan med sit design vendes så opbygning i forbandt gøres nemt og spild minimeres. Elementets plaststag fastholder effektivt armering.

Plaststag er ført ind i isoleringsvanger og afsluttes med plastflader til fastskrining af beklædning og lignende.

### Sundolitt KUB – Udvendige og indvendige hjørner

Leveres i format 450 x 600 x 680/1280 mm.

Som ved de lige elementer kan hjørneelementer med deres design nemt vendes for opbygning i forbandt.

Elementernes plaststag sikrer at armering nemt fastholdes i hjørner.

Plaststag er også ved hjørner ført igennem isoleringsvanger for montage af eksempelvis beklædning.

### Sundolitt KUB – Grundelement

Sundolitt KUB vægge kan med grundelementet mod bæredygtigt underlag sikre en bred fundamentbjælke.

Format 300 x 580 x 1200 mm.  
(Betonbredde 400 mm.)



www.sundolitt.dk

