

STÅLBYGGNADSDAGEN

2015

PROGRAM
11–13 november 2015,
Svenska Mässan,
Göteborg



Välkommen!

Nu är det dags för Stålbyggnadsdagen igen. Det är den 48:e Stålbyggnadsdagen och kanske den viktigaste hittills.

Vår bransch ställs inför nya utmaningar med nya krav och regler. Konkurrensen från andra material ökar. Belastningen på jorden ökar. Som för alla andra byggnads-material och metoder måste vi göra vårt för att möta framtiden på bästa sätt.

Låt oss ta en dag med diskussioner, idéer och inspel för att mejsla ut vad som är de viktigaste framtidsfrågorna för vår bransch. Välkommen till en lärorik, utmanande, inspirerande och underhållande Stålbyggnadsdag 2015!



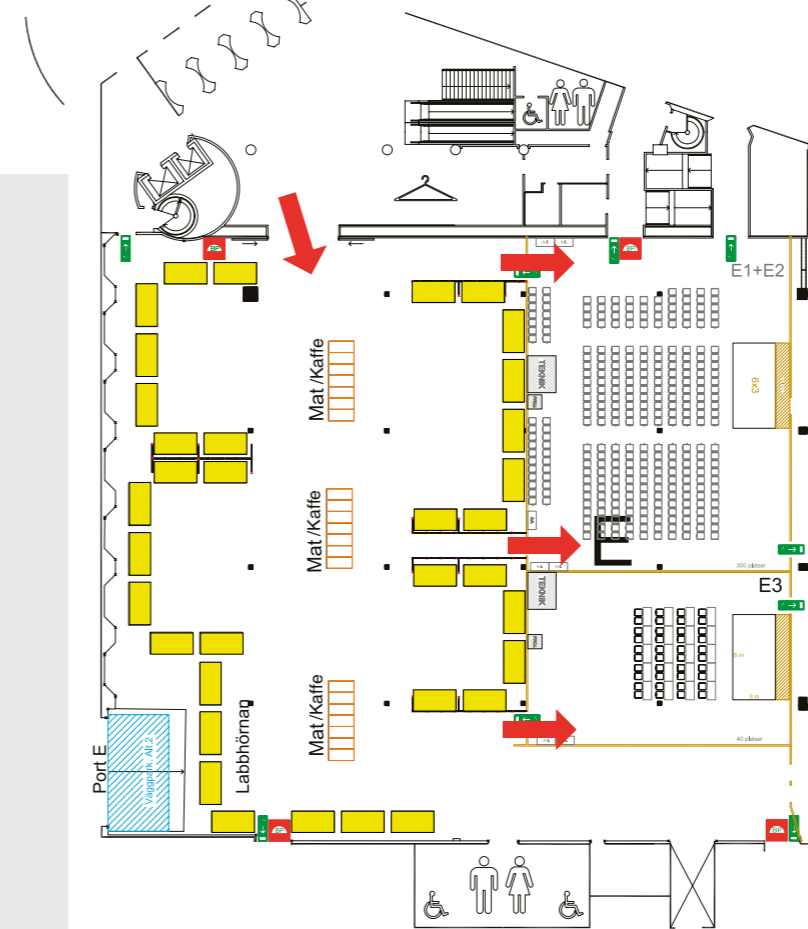
Johan Löw
vd, Stålbyggnadsinstitutet

Mötestorget med produkt- och företagsutställning

Som tidigare år har vi ett stort mötestorg där många medlemsföretag presenterar sin verksamhet och sina produkter. Under de väl tilltagna pauserna i programmet får du här tillfälle att träffa representanter för dessa företag och skaffa dig information om nya produkter och tjänster inom stålbyggnadsområdet. Vi kommer även ha utställartävling där du genom att svara på kluriga frågor från utställarna kan vinna fina priser under kvällens Stålbyggnadsmiddag.



Entré 8



"Labhörnan"

Du kommer även i år att kunna prova att svetsa i "Labhörnan". Där kommer du också att prova att skruva lättbyggnadskomponenter och delta i flera intressanta aktiviteter.



Utställare

Har ditt företag ännu inte anmält sig som utställare på Mötestorget är det bara att gå in på www.sbi.se under "Stålbyggnadsdagen" och anmäla er som utställare. På www.sbi.se kan du se vilka utställare som har anmält sig på Mötestorget.

Modulerna till HSB Living Lab växer fram

Att projektera och konstruera en byggnad som HSB Living Lab förutsätter ett tätt samarbete mellan arkitekt och konstruktör, då flera parametrar styr projektets utformning redan när det ligger på ritbordet.

HSB Living Lab är ritat av Tengboms arkitekter och utvecklat tillsammans med konstruktionsteamet på Swedish Modules - projektör Jonas Palm (Tyréns) och detaljprojektör Pia Alexandersson.

Swedish Modules system ger en rationell konstruktionsprocess

Vid modulär produktion finns det faktorer vi ej kan påverka: modulernas maxade storlek som även begränsas av möjligheten av att de skall fraktas på allmän väg, samt att arkitekten i sitt arbete tar hänsyn till att man måste ha en pelare i varje hörn av byggnaden. Vidare ställs unika krav på lasterna då modulerna utsätts för påfrestning även vid lyften på site och vid transport, säger konstruktör Jonas Palm.

FAKTA

Vikt stålkonstruktionen: 214 ton.
Modulernas vikt: ca 20 ton färdiginsredda. Av detta är ca 4-5 ton stål.
Storlek på modulerna: 13.35 m
Antal moduler i byggnaden HSB Living Lab: 44 st.



Första modulen rullas in i fabriken på Swedish Modules i Emtunga, Vara.

Foto: Swedish Modules

Mer om det här får du höra direkt efter lunch på Stålbyggnadsdagen!

Fördelarna med att konstruera med stålmoduler är många. Systemlösningarna gör konstruktionsprocessen rationell och snabb. Stålet i sig är ett stabilt material och man kan utan problem konstruera högt även på en begränsad yta – i detta fall fem våningar. Långa spännvidder ger fria utrymmen inuti byggnaden genom att man begränsar antal pelare.

Nyckelfärdigt vid montage på site

Hela produktionen sker på plats i Emtunga på Swedish Modules. Modulernas ramkonstruktion svetsas samman och installationer och inredning färdigställs om möjligt till 100% i en

torr och varm produktionshall. Besiktning och kvalitetssäkring av boende och kontorsmiljöer genomförs innan leverans. När modulerna slutligen skall monteras på Johanneberg i Göteborg, sker detta genom att de bultas samman. Moment som tillkommer på "site" är fasader, glaspartier, trapphus m.m.

Spektakulär transport till site

Att frakta modulerna till HSB Living Labs byggplats, strax intill Chalmers i Göteborg, är ett projekt i sig. Transporten genomförs med låglastade trailers, 13,35 m långa, specialbyggda för ändamålet. Modulerna fraktas i karavan, tre trailers med en enhet vardera åt gången.

Lägesrapport från 1090-världen

Det har nu gått nästan 1,5 år sedan SS-EN 1090-1 blev obligatorisk att följa och SBI har fortsatt stödja stålbyggnadsbranschen i arbetet med att anpassa verksamheten till nu gällande lagkrav. Samtidigt kan vi konstatera att mer än 500 företag i Sverige hittills har certifierats sin verksamhet, glädjande siffror men ännu återstår många.

Kontroll och konsekvenser

För att bibehålla legitimiteten i certifieringen är det viktigt att Boverket och kommunernas byggnadsnämnder tillser att lagar och regler efterlevs.

Det är positivt och se att i Boverkets Marknadskontrollplan för 2015 anges att produktgruppen som omfattas av SS-EN 1090-1 är prioriterad. Konsekvenserna av att anlita en icke certifierad stålbyggare kan bli kännbara med förseningar, fördröjningar och påhållning av Boverkets med krav att:

- bristen korrigeras
- produkten dras tillbaka från marknaden

► produkten återkallas från slutkund

Alla inser att detta kan leda till mycket kostsamma åtgärder för redan producerade produkter och i värsta fall om de redan har använts.

SS-EN 1090-2 gäller oavsett

Det är på sin plats att poängtera att kraven för utförande och kontroll enligt standarden SS-EN 1090-2 gäller oavsett om produktionen sker i verkstad eller ej eftersom produkter producerade utanför verkstaden inte omfattas av krav på CE-märkning.

Nya krav för medlemskap i SBI

För att tydliggöra lagkravet för befintliga och nya medlemmar har SBI nyligen infört ett krav som säger att: för medlemskap i SBI krävs att 1090-företag är certifierade. En naturlig utgångspunkt eftersom vi inte kan stödja företagare som inte följer gällande lag.

Björn Åstedt, SBI



Mer om det här får du bli på passet "Mot bättre kvalitet inom stålbyggnad"!

Stålbyggnadsdagen torsdag 12 november

Stålbyggnadsdagen arrangeras av SBI för 48:e gången och är den årliga samlingen av alla som är intresserad av aktuell information om stålbyggande. Stålbyggnadsdagen är en träffpunkt där man träffar kollegor, kunder och utställare.

Parallellt kursseminarium

I passen före och efter lunch kommer vi i år att ha parallella kurser i ett rum i direkt anslutning till mötestorget och huvudhallen för Stålbyggnadsdagen. Där kan man få en fördjupning i tre områden under en timme. När du anmäl dig till Stålbyggnadsdagen via www.sbi.se anger du om du vill delta i de separata kursseminarierna. Det kostar inget extra utan ingår i deltagaravgiften för Stålbyggnadsdagen.

PÅ FÖRMIDDAGEN KL 11.00-12.00

DIMENSIONERING AV TRAVERSKRANBANOR

Wylliam Husson, ProDevelopment



PÅ EFTERMIDDAGEN KL 13.40-14.40

EFFEKTIV MONTAGESVETSNING

Peter Norberg, Beijer Industri



SKRUVFÖRBAND I STÅLKONSTRUKTIONER ENLIGT EN 1090

Björn Malmqvist, Nordic Fastening Group



Fungerar det för offshore – fungerar det för smide!

Med dagens moderna maskiner har smidesbranschen mycket att tjäna på att vävla om till rörtråd även ute på montageplatsen. En maskin med inbyggd gasregulator gör att du slipper släpa med dig en gastub istället används en upp till en 30m lång gasslang.

Med en 5kg spole hamnar maskinen på en vikt om ca 20kg.



betydligt högre bågtdsfaktor tack vare att du slipper elektrodytorna.

Vad är nackdelarna?

Svetsarna måste tänka gasskydd! Detta brukar lösa sig självt. Vad är behagligast? Att stå i duggregn och snålblåst eller torrt och vindskyddat? Idag finns det mycket fina väderskydd, allt från det enkla parasollet till rejälare pop-up tält.

Peter Norberg, Beijer Industri

Mer om det här får du bli på parallella kursseminariet "Effektiv montagesvets"

Upp till 4 gånger effektivare!

Med en 3,25mm belagd elektrod svetsar du med ca 120 ampere, motsvarigheten med en rörelektrod är 220 ampere. Sen tillkommer en

Program



**MODERATOR FÖR DAGEN ÄR
ÅSA SÖDERSTRÖM JERRING**

09.00 VÄLKOMMEN OCH INLEDANDE FÖREDRAG

Hälsningsanförande

Peter Salomon,
Stålbyggnadsinstitutets ordförande

Stålbyggnadsåret 2015

Johan Löw, VD Stålbyggnadsinstitutet

Att bygga en verksamhet

Ola Serneke, Serneke

Cirkulär ekonomi

Maria Långberg, SSAB

Nätverket Stålkvinnorna

Emelie Ståhl, Björn Persson Plåtslageri

10.15 Kaffe i Mötestorget

11.00 MOT BÄTTRE KVALITÉ INOM STÅLBYGGNAD

Paneldiskussion –

Erfarenheter och förhoppningar på framtiden kring kvalitét och 1090.

Joel Jonsson, Ingenjör Joel L Jonsson
Annica Ridell, Sweco
Ulla Zetterberg Anehorn, Dekra
Stefan Holmberg, Force
Ove Lagerqvist, ProDevelopment (moderator)

Utveckling av stålbyggnadsprocessen

Ruben Aronsson, SBUF

11.00 PARALLELLT KURSSEMINARIUM (60 MIN)

Dimensionering av traverskranbanor

Wylliam Husson, ProDevelopment

12.10 Lunch i Mötestorget

13.40 FRAMTIDENS TEKNIKUTVECKLING INOM STÅLBRANSCHEN

Framtidens bostadsbyggande med moduler

Shea Hagy, Chalmers,
Peter Elfstrand, Tengboms

Paneldiskussion - Modulbyggande

Åsa Söderström Jerring

Konceptuell design av bärande stålkonstruktioner

Sven Thelandersson,

Renovering och ombyggnader av

gamla industrikonstruktioner i stål

Claes Fahleson, Norrbottens Byggprojektering

13.40 PARALLELLT KURSSEMINARIUM (60 MIN)

Effektiv montagesvetsning

Peter Norberg, Beijer Industri

Skruvförband i stålkonstruktioner enligt EN 1090

Björn Malmqvist, Nordic Fastening Group

14.45 Kaffe i Mötestorget

15.30 INSPIRATION OCH UTVECKLING

Höghållfast stål till stålbygget!

Pierre Bergsten, SSAB

Stålbyggnadspriset 2015 – Aula Medica

Johan Ström, Cowi

Stål i arkitektur och ingenjörskonst

– från historia till framtid

Karl-Gunnar Olsson, Chalmers

Vart i hela världen är värden på väg?

Erik Hergren, Kairos Future

16.55 Avslutning

Medverkande



Ruben Aronsson

är vd på SBUF och kommer visa på möjligheterna att genom utveckling och forskning skapa effektivare stålbyggnadsprojekt. Genom stöd från SBUF kan entreprenörer och tillverkare genomföra utvecklingsprojekt för att höja byggbranschen.



Pierre Bergsten

är specialist på produktionseffektivitet på SSAB. En inspirerande demonstration av vad som är möjligt när man konstruerar med starkare stål och hur det kan vara mer lönsamt i slutändan. Starkare stål lyfter även produktiviteten.



Peter Elfstrand

på Tengbom arkitekter är ansvarig arkitekt för HSB Living Lab och har tagit fram byggnadens koncept. Inom ramen för en volymmodul i stål anpassades byggnaden tidigt efter forskningens behov genom att använda flyttbara och flexibla moduler.



Claes Fahleson

arbetar på Norrbottens Byggprojektering med en bakgrund på LTU. Claes kommer att fokusera på hur man tar sig an gamla stålkonstruktioner, med en "passerad livslängd", och svårigheter att byta och förstärka dessa under korta driftstopp.



Shea Hagy

är projektledare för HSB Living Lab vid Chalmers, en experimentell forskningsanläggning för testning av hållbar teknik och levande praxis. Shea arbetar även inom forskargruppen 'Next Generation Building Envelope Systems'.



Erik Hergren

på Kairos Future ser att hållbarhet, nya material och ökande konkurrens troligen ritar om grunderna för stålbygget. Erik ger en exposé över de viktigaste trenderna samt redovisar en undersökning kring hur branschen ser på framtidsutmaningarna.



Stefan Holmberg

jobbar med utbildning och frågor gällande SS-EN 1090 på Force. Stefan kommer att lyfta fram hur kunskapsspridning om kvalitetsfrågor kan bidra till utvecklingen om kvalitét inom stålbygget.



Joel Jonsson

har snart 25 års erfarenhet av kontroll av stålkonstruktioner och kommer att lyfta fram ett antal betänkligheter angående kvalitén i stålprojekt, och hur man kan förbättra kvalitetssäkringen från ritbord till sista svetsen på



Maria Långberg

är hållbarhetsdirektör på SSAB och vd på dotterbolaget Merox. Basen i den cirkulära ekonomin är att driva optimal resurseffektivitet och minimera avfall. Maria kommer i sin presentation beskriva hur SSAB arbetar med cirkulär ekonomi.



Karl-Gunnar Olsson

är professor i Arkitektur och Teknik på Chalmers. Karl-Gunnar kommer att börja i järnets byggtkniska historia och via ny design och produktutveckling landa i framtidens stålbyggnadskonstruktioner och stålarkitektur.



Annica Ridell

är Swecos stålkontrollant och har jobbat med stålkonstruktioner och stålkontroll av broar och anläggningar sedan 1995. Annica kommer att betona behovet av stålkontroll genom "You don't get what you expect - You get what you inspect."



Ola Sarneke

är ägare av byggkoncernen Sarneke och Göteborgare. Ola kommer att hälsa välkommen till Göteborg och visa sina nya och kommande byggprojekt. Han kommer även att berätta om hur man bygger en ny verksamhet med en stark vision.



Johan Ström

är certifierad stålbyggnadskonstruktör och arbetar på Cowi. Johan redogör för arbetet med stålstommen till Aula Medica. En byggnad som med långa spännvidder, stora belastningar samt komplex geometri, utmanar sin stomme och dess konstruktör.



Emelie Ståhl

är vd på Björn Persson Plåtslageri och har bildat nätverket "Stålkvinnorna". Emelie kommer att prata om hur man kan locka fler kvinnor till stålbyggnadsbranschen och vad det nätverket kan bidra till en viktig utveckling för stålbygget.



Sven Thelandersson

är professor em på LTH och kommer att belysa risker och säkerhet i den moderna projekteringsprocessen. Avancerade hjälpmedel kan ibland innebära att en ingenjörsmässig helhetssyn minskar. Hur kan man komma till rätta med detta?



Ulla Zetterberg Anehorn

är tekniskt ansvarig för Dekras svetsverksamhet. Ulla kommer att lyfta fram om EN 1090-1 och 2 har bidragit med säkrare svetsförband och vilka svetstekniska frågor har tillverkarna behövt stöd med inför en certifiering.

Dimensionering av traverskranbanor

SBI:s handbok Traverskranbana från 1994 har varit mycket uppskattad och är välkänd och använd bland konstruktörer och stålbyggare. Nu har arbetet med att uppdatera handboken till nu gällande regler tagit fart och vi räknar med att kunna publicera en ny version runt årsskiftet 2015-16.

Nya regler

I regelverket har stora förändringar skett i och med införandet av Eurokoderna. I Eurokodserien finns nu två standarder som utförligt behandlar kranbanor och i viss utsträckning även maskiner. De aktuella standarderna är SS-EN 1991-3 Laster på bärverk - Laster av kranar och maskiner och SS-EN 1993-6 Kranbanor, vilket är en väsentlig ökning av informationsmängden i regelverket.

Dessvärre skiljer sig de nya reglerna mycket mot hittillsvarande svensk praxis, därför finns det ett behov av att uppdatera handboken om traverskranbanor.

Handboken kommer att beskriva de laster som verkar på en traverskranbana och ge råd beträffande utformningen. Det kommer att finnas hjälpmedel i form av diagram och tabeller för att underlätta en annars tidsödande dimensionering.

Fördjupande föreläsning på Stålbyggnadsdagen

Med anledning av den kommande handboken och arbetet som bedrivs med denna kommer vi att anordna en fördjupande föreläsning parallellt med ordinarie program i direkt anslutning till Stålbyggnadsdagen. Föreläsningen kommer att ges



Mer om det här får du bli på parallella kursseminariet "Dimensionering av traverskranbanor"

av huvudförfattaren till den nya handboken, Wylliam Husson från ProDevelopment.

Björn Åstedt, SBI

Seminarium Onsdag 11 november

DIMENSIONERA, TILLVERKA OCH MONTERA
STÅLKONSTRUKTIONER FÖR BESTÄNDIGHET

ONSDAG 11 NOVEMBER, KL 15.00–19.00
SAL R11+R12, PÅ SVENSKA MÄSSAN

Dagen innan årets stora mötesplats för Stålbyggnadsverige anordnas ett fristående seminarium. Seminariet riktar sig till konstruktörer, stålbyggare och stålmonterare som behöver komplettera sina kunskaper om beständighet av stålkonstruktioner under projektering, planering, tillverkning och montage. Vi har sex föredragshållare som är erkänt kunniga inom sina områden och kommer att förmedla intressant och viktig kunskap till alla som är aktiva inom stålbyggandet.

Vi avslutar seminariet med en mingeltalrik och ett glas vin/öl där frågor och diskussioner i ämnet kan fortsätta. Antalet platser är begränsat så se till att anmäla er så snart som möjligt på www.sbi.se.

MEDVERKANDE



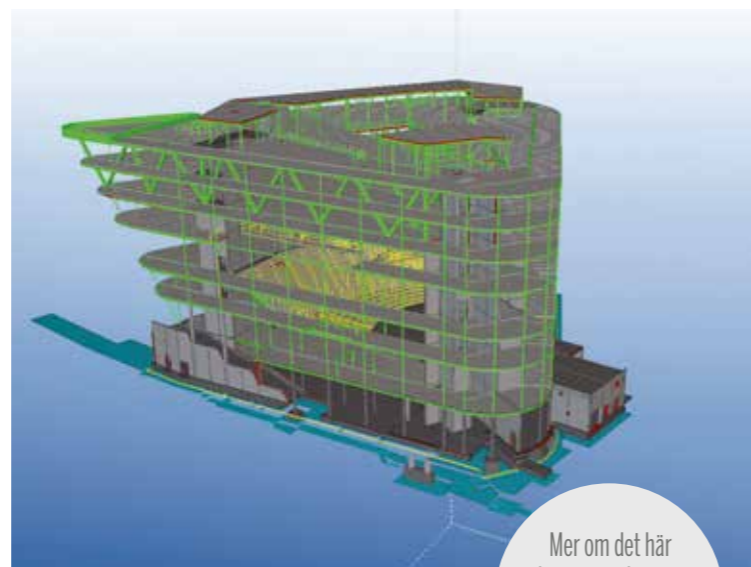
Varmförzinkning – Annikki Hirn, Nordic Galvanizers

Rostfritt stål – Anders Finnås / Hans Groth, Outokumpu

Målning av stålkonstruktioner – Bengt Stewall, Alucrom

Brandskydd – Hans Johansson, Brandskyddsmålarerna

Utformning & konstruktion – Bo-Gert "Lurvas" Lundgren



BIM-teknik bakom vackra Aula Medica

Aula Medica är vinnare av Stålbyggnadspriset 2015 och har ritats av Wingårdh Arkitektkontor och konstruerats av Cowi med BIM-teknik.

Alla stål-, och prefabelement samt platsgjuten betong finns med i 3D-modellen i Tekla Structures. Stålet har Cowi låtit ta fram tillverkningshandlingar på och sedan har 3D-modellen använts för samordning med övriga discipliner samt vid granskningsmöten.

Enkel och smidig överföring av filer I Tekla Structures är det enkelt och smidigt att omvandla och exportera ritningar och element till det format som de olika tillverkarna kräver och arbetar efter. I detta projekt har all Prefab-betong i modellen exporterats till IFC och 3D dwg-filer som leverantören sedan har använt för att ta kunna få fram tillverkningshandlingar.

Tekla Web Viewer

Cowi har med fördel också använt Tekla Web Viewer under projektets gång. Det är utmärkt eftersom man kan exportera ut mindre delar som behöver förklaras eller visas. I projektet som Aula Medica som har en komplex geometri kan det vara svårt att bara förklara ett problem med bara ord och då är modellen ett utmärkt sätt att förklara utefter.

Utmaningar

Arbetet med att få fram en rationell stomme som fungerade var en av de första utmaningarna man ställdes inför. Även beräkningsmässigt har projektet varit utmanande framförallt att räkna hem den utkragande delen som dels krägar ut men som även från plan 3 och uppåt är upphängd på ovanförliggande stålfackverk.

Mer om det här får du bli på passet "inspiration och utveckling"!



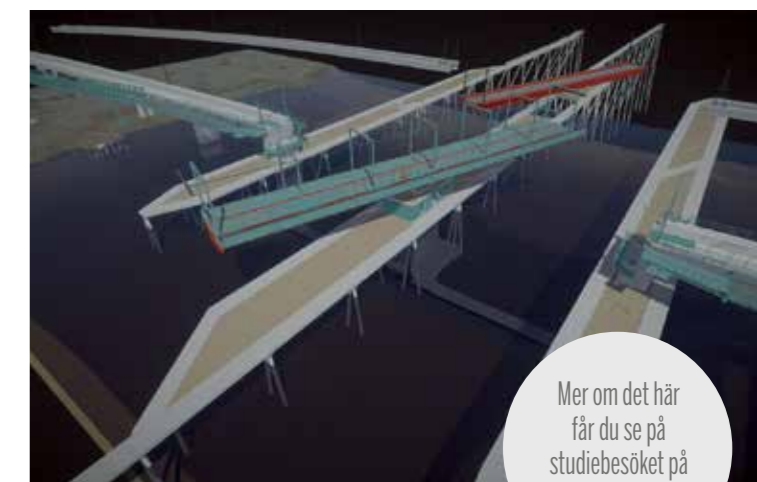
Stålbyggnadsdagsmiddagen

Den traditionella Stålbyggnadsdags middagen hålls i Estrad på Gothia Towers. Stålbyggnadsdagsmiddagen bjuder i god stålbyggartradition en tre-rätters meny, givetvis med de traditionella stålbyggnadsnubbevisorna. Det blir som alltid en trevlig samvaro och kontakter med kollegor samt högklassig underhållning av olika slag. Vi inleder med trevlig underhållning från Stefan Gunnarsson under uppvärmningen och fördrink.

Studiebesök Fredag 13 november



Årets stålbyggarstudiebesök blir en intressant dag både ute på stålbyggnadsprojekt i Göteborg och i Lecors nya produktionsanläggning. Vi åker från Gothia Towers kl 09:00 på fredag morgon och är tillbaka vid hotellet och Centralen ca 15–16 på eftermiddagen. Ytterligare information finns på www.sbi.se och där anmäler du också ditt deltagande.



Mer om det här får du se på studiebesöket på fredag 13 november!

Marieholmsbron – en svängbro i stål

I dag är den befintliga Marieholmsbron den enda järnvägsförbindelsen över Göta Älv i Göteborg vilket skapar en flaskhals. Därför byggs nu Södra Marieholmsbron av ett konsortium mellan Skanska och MT Højgaard.

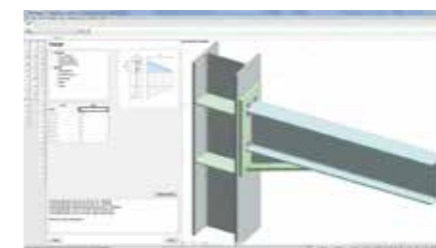
Över Göta Älv byggs en lyftsvängbro som blir

densamma som den befintliga Marieholmsbron. Stålkonstruktionen är konstruerad av Cowi och tillverkas av Vistal i Polen. Dessutom byggs en fackverksbro och två GC-broar i stål.

Totalt går det 2200 ton stål till brokonstruktionerna. Den nya svängbron är 72 meter lång och

ligger 73 m nedström från den befintliga svängbron. Den vägen 350 ton stål och ska lyftas på plats i mitten av november.

På Stålbyggnadsdagens studiebesöksdag gör vi ett besök och tittar på svängstålkonstruktionen innan den lyfts på plats.



Ny version av SBI Steel Connections

SBI Steel Connections utvecklas vidare av StruSoft och SBI. StruSoft tar över satsningen på ståldetaljer och utvecklar nu nya användbara funktioner

Koppling till FEM-Design

Den nya versionen av SBI Steel Connections fungerar som ett självständigt program eller som en del av programmet FEM-Design med möjlighet att importera indata från FEM-Design.

Automatisk optimering av stålinfästningar

Auto-Design eller automatisk optimering av stålinfästningar och anslutningar för att hitta den lämpligaste lösningen.

Modernare program med möjlighet till detaljerad resultat redovisning

Den nya versionen av SBI Steel Connections har fått modernare användargränssnitt, bättre och mer detaljerad resultat rapport och dessutom möjligheten att visualisering i 2D och 3D.

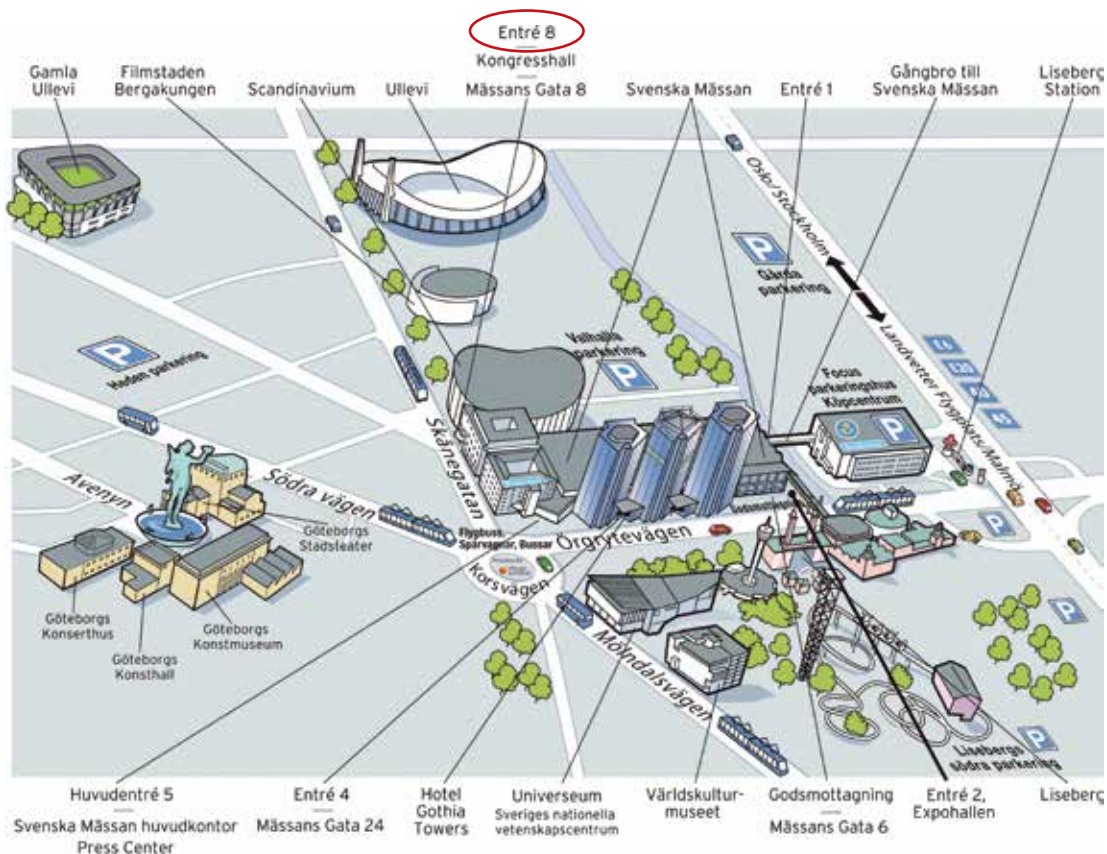
Koppling till andra programpaket

Möjlighet till utbyte av stålknutpunkter och andra detaljer mellan SBI Steel Connections och andra program t.ex. Tekla.

Detta är bara en av alla produkter du kan hitta på Mötetorget på Stålbyggnadsdagen

Mentometer – var med i debatten inför och under Stålbyggnadsdagen

Var med i debatten som deltagare på Stålbyggnadsdagen. Här kommer du under tiden fram till Stålbyggnadsdagen att kunna delta i frågor om stålbyggnadsbranschen och tycka till om vad du tycker och inser. Under Stålbyggnadsdagen kommer du under föreläsningar och paneldiskussioner kunna vara med i debatten och tycka till! Använd mobilen, läsplattan eller datorn för att delta i diskussionen. Du kan redan nu testa Mentometern, gå till www.govot.at. Rösta sedan med koden 191 51.



Stålbyggnadsdagen genomförs i år på Svenska Mässan i Göteborg



Du hittar hit genom att gå/åka mot Scandinavium på Skånegatan. När du kommer till Svenska Mässan går du till **Entré 8 Kongressgången**.
www.svenskamassan.se



HOTELL

Svenska Mässan och **Hotel Gothia Towers** hänger ihop och SBI har reserverat ett antal rum till specialpris för nätterna ons/tors och tors/fre.

Hotellrum kan bokas på: Hotel Gothia Towers, 031-750 88 10 eller via mejl till "room@gothiatowers.com (pris för enkelrum 1190 kr inkl moms, och för dubbelrum 1290 kr inkl moms). Ange "STA111115" vid bokning.

Rumsreservationerna är bara garanterad till den 28 oktober så boka hotellrum i tid!

www.gothiatowers.com

Från Centralstationen:

Ta spårvagn 2 (mot Mölndal), 4 (mot Mölndal) eller 13 (mot Sahlgrenska) vid Drottningtorget. Från Brunnsparken kan du dessutom ta spårvagn 5 (mot Östra Sjukhuset). Spårvagnarna stannar vid Korsvägen mitt emot Svenska Mässan och Gothia Towers.

Från Landvetter flygplats:

Flygbuss. Stannar vid Korsvägen mitt emot Svenska Mässan.

Med bil:

Vid ankomst till Göteborg, sväng av vid skylten "Mässan Scandinavium Liseberg". Parkera i parkeringshuset Focus Affärscentrum intill Svenska Mässan. Här finns gångbro över till Svenska Mässan.

Anmälan & information – www.sbi.se

Anmälan på www.sbi.se. Vi sänder därefter en bekräftelse av din anmälan per e-post. Se till att anmäla er så snart som möjligt så att ni inte missar årets Stålbyggnadsdag! Glöm inte att säkra ditt rum på Gothia Towers i god tid till Stålbyggnadsdagen.

Återbud ska meddelas Stålbyggnadsinstitutet senast den 5 november 2015, i annat fall debiteras hela avgiften.