

HEMA

Gravegrab Type SJC2

Grabben er beregnet til et arbejdstryk mellem 200 og 300 bar, hvilket gør den anvendelig på næsten alle typer gravemaskiner.

Max. Tryk 330 bar.

Grabbens cylinder er monteret med beskyttelsesplade der minimerer skader på stempelstænger.

Grabben giver større muligheder for at arbejde på tværs af maskinen og for Opsamling af materiale.

Der er på undersiden af grabbens underdele monteret slidstål.

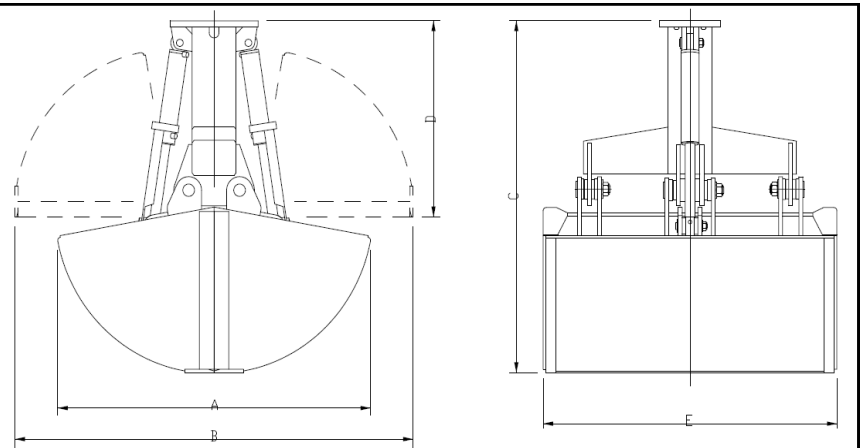
Grabben er forberedt for indbygning af Hydraulisk og mekanisk drejeled.



SJC2 M2 1200 L.



SJC2 450 L.



Vare nr.	TYPE	Indhold ltr.	A mm	B mm	C mm	D mm	E mm	Vægt kg
3040 5810	SJC2-450	450	1600	2040	1720	1050	630	630
3040 5814	SJC2-750	750	1600	2040	1720	1050	1030	720
3040 5818	SJC2-1000	1000	1600	2040	1720	1050	1365	790
3040 5826	SJC2-M2-1200	1200	1840	2020	1705	955	1638	1100