



***KHS*<sup>®</sup> HYGIENE  
FLUSH BOX**



**KEMPER**  
DRIVING PROGRESS



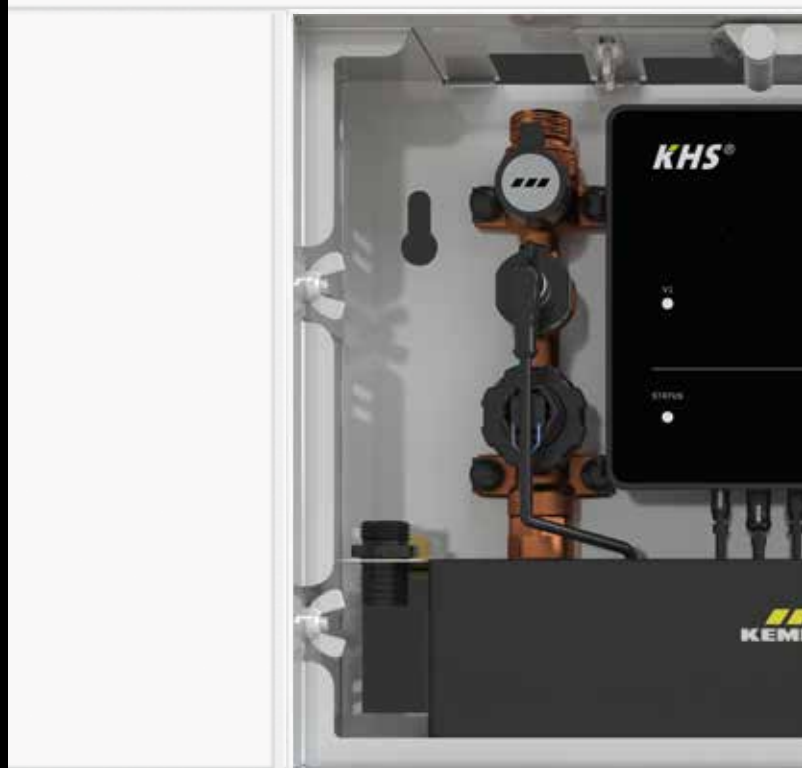
HER SKJULER  
DER SIG EN  
INNOVATION



**ALLEREDE  
OPDAGET  
HVOR?**



VI  
PRÆSENTERER:  
**DEN NYE  
GENERATION  
KHS HYGIEJNE-  
SKYLNINGER.**



USYNLIG  
SKJULT  
MONTERING  
ELLER ELEGANT  
SYNLIG  
MONTERING.

**ÉT PRODUKT,  
ALL-IN-ONE.**

# Undgå stagnation

Aldrig før har drikkevandshygiejne været så komfortabel

For at kunne sikre en korrekt funktion af en bygningsinstallation, skal rådgiveren tage højde for den maksimale anvendelsessituation. Normalt opnås den bedste anvendelse imidlertid ikke regelmæssigt. Stagnerende områder og utilstrækkelig hygiejne både i koldt drikkevand (PWC) såvel som i varmt vand (PWH) kan være resultatet. Den samme effekt har ændringer i anvendelsesmåden eller i brugerens adfærd. I løbet af en bygnings levetid afviger hyppighed og mængde af de faktiske aftapninger markant fra de oprindeligt planlagte værdier. Her er den planlagte drift ikke længere garanteret.

KHS Hygiene Flush Boxes bidrager til at genoprette den planlagte drift med kontrollerede "tvangsaf-tapninger". Via parametrene tid, temperatur og volumen gennemføres kontrollerede vandskifte.



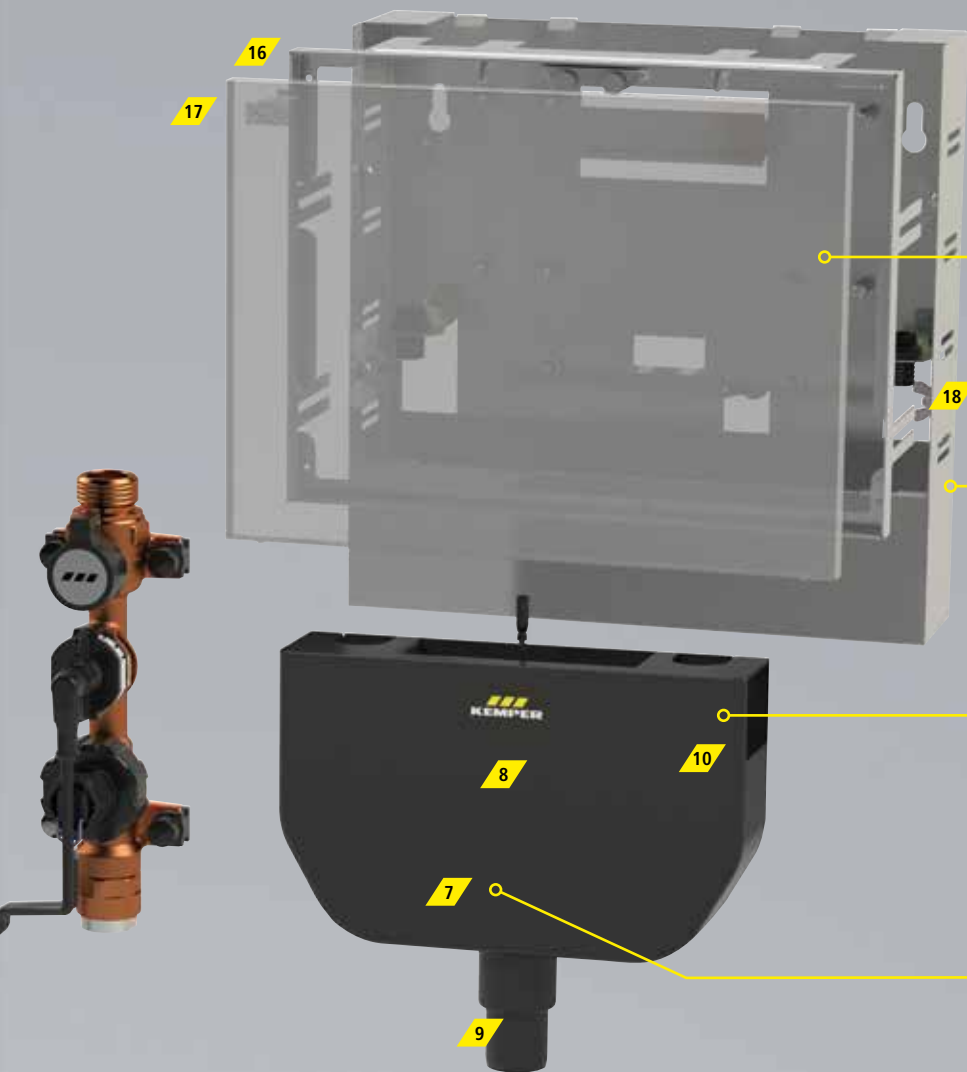
## INGEN ANVENDELSE AF EN BYGNING ER SOM EN ANDEN!

Til enhver bygning en økonomisk hensigtsmæssig variant: PRO / PURE / LITE



## INGEN FRUSTRATIONER PÅ GRUND AF DET FORKERTE VÆRKTØJ!

Montage og vedligeholdelse uden værktøj.



## BADEVÆRELSER ER SMUKKE – OG SÅDAN SKAL DET FORSAT VÆRE!

TOP-HIGHLIGHT: Usynlige service-åbninger med innovative, skjulte løsninger.

## ET HUS TIL ALLE OMSTÆNDIGHEDER!

Passende til alle monteringsituationer (synlige og usynlige)

## STØJSVAGT VANDSKIFTE!

Hygièn Drikkevandshygiejne også i følsomme rum.

## SIMPELTHEN EFFEKTIV!

Stor afløbskapacitet hos den integrerede sifon > 45 liter/minut.

- 1 Regulator PRO (eksterne forbindelser uden undtagelse som fast tilslutning i huset)
- 2 Summer til fejlmeldinger
- 3 Massedataregister til hændelsesprotokol (op til 100.000 posteringer)
- 4 Potentialfri fejlmeldingskontakt
- 5 USB-interface til en komfortabel datatransfer
- 6 LED-statusvisning
- 7 Effektiv sifon > 45 liter/minut
- 8 Overløbsovervågning

- 9 Flexibilitet også ved den nominelle diameter for udløb (DN 40 og DN 50)
- 10 Frit udløb iht. DIN EN 1717
- 11 Vandskiftgruppe (enkelt- eller dobbelttilslutning)
- 12 Vedligeholdelsesafspærring
- 13 Flow- og temperaturmålearmatur til registrering af skyllemængder (TOP-ENTRY)
- 14 Magnetventil med integreret fin-si (TOP-ENTRY)
- 15 Stråleregulatorsæt inkl. flowbegrænser (variabel flowmængde 5, 10, 15 l/min)

- 16 (Skjult) monteringsramme (inkl. dybdeudligning)
- 17 Udskiftningslåg push-to-open (inkl. dækselsring)
- 18 Skyllekomponenter til ibrugtagningsskylling



KHS Hygiene Flush Box PRO  
fig. 689 03 007 (én tilslutning)  
fig. 689 03 008 (to tilslutninger)

til særligt hygiejnerelevante store objekter

PRO

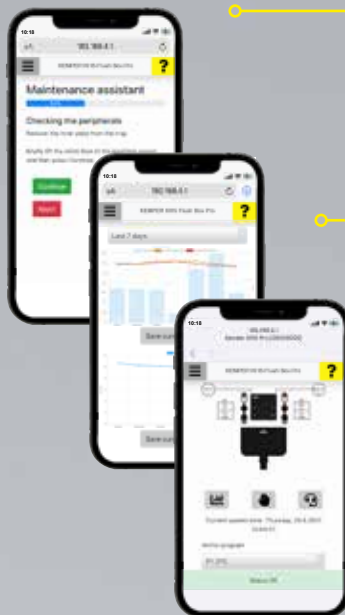
**KHS**<sup>®</sup>  
Hygiene Flush Box  
**PRO**





### SIKKERHED HAR FØRSTE PRIORITYET. ALTID!

Driftssikkerhed 24/7 ved hjælp af en permanent kontrol af alle komponenter.



### MERE ENKELT KAN DET IKKE VÆRE!

Digital ibrugtagings- og vedligeholdelses-assistent.

### AT VIDE, HVAD DER ER I VEJEN!

Grafisk visning af alle sensorværdier til en enkel analyse igennem en visualiseret skyllehistorik.

### ALT MED ÉT BLIK

Hygiejneskylningens driftstilstand vises live i oversigten.

- // Syv timere til en individuel skyllestrategi i særligt hygiejnefølsomme bygninger
- // Interval-, tids-, volumen-, temperatur- og brugsstyrede skylleprocesser
- // Sikker og komfortabel betjening via WLAN (kan deaktiveres) vha. moderne access-point-teknologi
- // Op til 100.000 posteringer om hændelser til dokumentation for korrekt drift
- // Udlæsning af analyser og protokoller via WLAN og USB
- // Sammenkobling af op til 60 hygiejneskylninger mulig





PURE



VI VED, AT TIDEN ER KOSTBAR –  
MEN DET GØR IKKE NOGET!

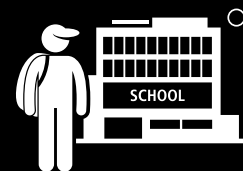
Ibrugtagning på mindre end  
1 minut.

KHS Hygiene Flush Box PURE  
fig. 689 03 005 (én tilslutning)  
Fig. 689 03 006 (to tilslutninger)

velegnet til tidsstyret intervallyskylning i mindre objekter

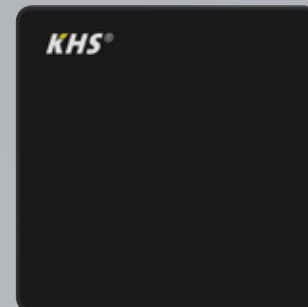
# KHS® Hygiene Flush Box PURE

- // Intervalstyret skylning
- // Ibrugtagning på mindre end 1 minut via 4 x PRESS
- // Op til 100.000 posteringer om hændelser til dokumentation for korrekt drift (udlæsning via USB)
- // Automatisk registrering og kontrol af alle funktionelle komponenter





LITE



**EGEN STYRING TIL ENHEDEN  
IKKE ØNSKET?**

100 % direkte styring af alle komponenter!

KHS Hygiene Flush Box LITE  
fig. 689 03 009 (én tilslutning)  
fig. 689 03 010 (to tilslutninger)

til sikkerhedsfølsomme objekter

# KHS® Hygiene Flush Box LITE

- // Ingen integreret regulatorlogik
- // Egen styring til direkte tilslutning til bygningsautomatisering / bygningsstyringsteknik



# Installations- og montagevarianter

En hygiejneskylning til alle behov

Montage af KHS Hygiene Flush Box er mulig både synligt og usynligt uden ekstratilbehør. Med det innovative huskoncept kan alle varianter af hygiejneskylninger monteres næsten usynligt på vægopbygningen eller elegant og synligt på den massive væg.



Desuden er teknikken bagved hygiejneskylningerne så avanceret, at komforten ikke berøres - til opretholdelse af den planlagte drift finder det kontrollerede vandskift meget dæmpet sted.

## INSTALLATIONSARTEN

### RÆKKE-INSTALLATION

// En hygiejneskylning pr. vædrum

### FLOWSEPARATOR-INSTALLATION

// inkl. efterkoblede permanente brugere

// En hygiejneskylning **centralt** i kælderen

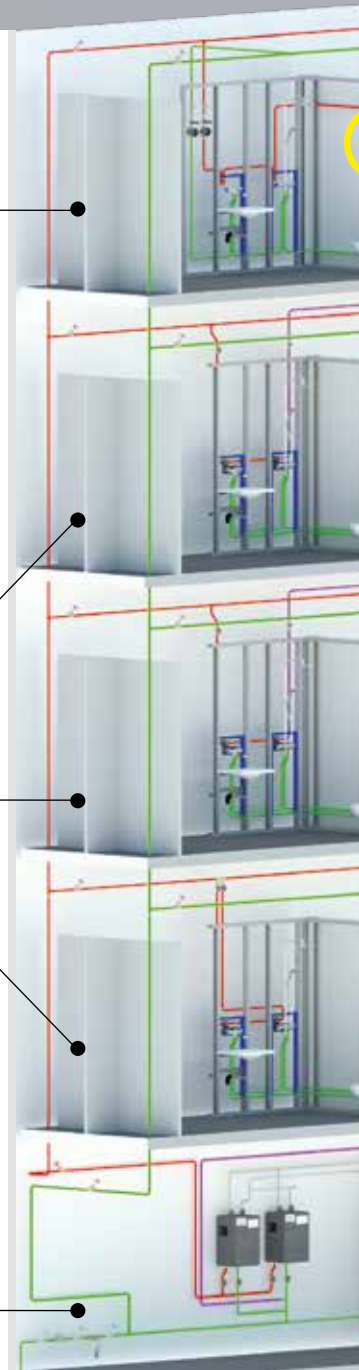
// inkl. efterkoblede permanente brugere

// En hygiejneskylning **decentralt** på etagen

// En hygiejneskylning **decentralt** på etagen

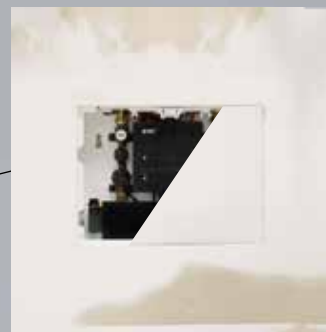
### SJÆLDENT ANVENDTE INDRETNINGSGENSTANDE

// En hygiejneskylning i husteknikken **efterkoblet**





**Næsten usynlig skjult montage**  
 // Integrering i flisevæggen



**Næsten usynlig skjult montage**  
 // Integrering i tørbøgeri gipskarton



**Elegant synlig montage**  
 // med kompakt byggemåde  
 // tilbehør ikke nødvendigt  
 // Sammenkobling af flere hygiejneskylninger  
 ved hjælp af KHS Mini-Systemstyring MASTER  
 // Montage på massivvægge

# Hurtigt overblik hygiejneskylning

Modelsammenligning med ét blik



KHS Hygiene Flush  
Box PRO

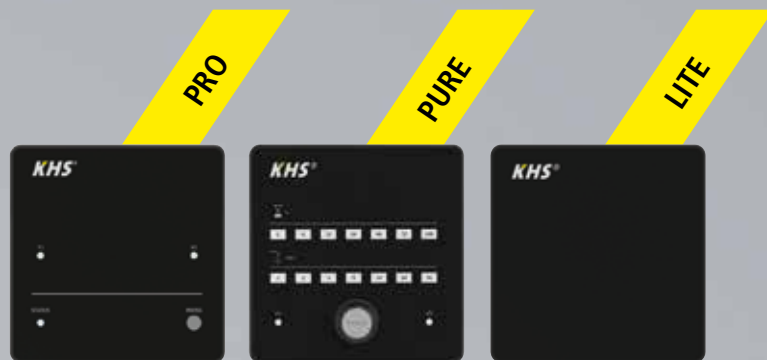
KHS Hygiene Flush  
Box PURE

KHS Hygiene Flush  
Box LITE

	PRO	PURE	LITE	
Driftsmåder	Tidsstyring	✓	✓*	
	Intervalstyring	✓	✓	✓*
	Volumenstyring	✓		✓*
	Temperaturstyring	✓		✓*
	Brugsrelateret styring	✓		✓*
Styring	Betjening via WLAN (kan deaktiveres) vha. access-point-teknologi	✓		
	Betjening med regulator		✓	
	Sammenkobling mulig via CAN-bus	✓		
	Integration i bygningsstyringsteknik (BACnet & modbus) via KEMPER hygiejnesystem KHS	✓		
	Direkte styring via bygningsstyringsteknik (24 V/4-20 mA)			✓
	Tilslutning til bygningsstyringsteknik via digital I/O	✓		
	Potentialfri fejlmeldingskontakt	✓	✓	✓
	Digital assistent til ibrugtagning og vedligeholdelse	✓		
	Automatisk funktionskontrol af alle komponenter (24/7)	✓		
	Datahukommelse (op til 100.000 posteringer om hændelser)	✓	✓	
Features	Datatransfer via USB-interface	✓	✓	
	Datatransfer via WLAN	✓		
	Visualiseret skyllehistorik	✓		
	Planlægning/beregning via Dendrit STUDIO 2.0 (2019K) SP2 – fra juni 2020	✓	✓	✓

\* afhængig af eksternt skyllelogik

Til enhver bygning en økonomisk hensigtsmæssig variant:



KHS Hygiene Flush Box PRO

KHS Hygiene Flush Box PURE

KHS Hygiene Flush Box LITE

Hospitaler	✓		✓
Plejeindretninger	✓		
Ældreboliger	✓		
Boligejendomme	✓	✓	
Institutioner	✓	✓	
Hoteller	✓		
Fængsler	✓		✓
Overnatningsejendomme (f.eks. militær)	✓		✓
Skoler	✓	✓	
Sportsanlæg	✓	✓	
Børnehaver	✓	✓	
Laboratorier	✓		
Industriejendomme	✓		✓
Varehuse	✓		✓
Svømmehaller	✓		
Midlertidige løsninger		✓	

✓ Uden intern skyllelogik

Godkendelser:



kiwa





**Hovedkontor**

Gebr. Kemper GmbH + Co. KG  
Harkortstraße 5  
D-57462 Olpe  
Telefon +49 2761 891-0  
info@kemper-olpe.de  
www.kemper-olpe.de

**Datterselskab**

Kemper Danmark ApS  
Blokken 26  
DK-3460 Birkerød  
Mobil +45 27272505  
clausdennis@kemper-group.com  
www.kemper-olpe.de/dk/

