



Light up your way

2023/2024



**DYNAMISKT
POSITIONSLJUS**

OZZ XR2 P9" EXTRALJUS LED

Art.nr. 88101

OZZ är ett extremt kraftfullt extrajus med en jämn och fin ljusbild med 1 lux på hela 680 m tack vare boostläget. Det har ett dynamiskt strat-up positionsljus i vitt och orange. Färgtemperaturen på 5000 K garanterar ett behagligt ljus i alla förhållanden.

Ljuskälla: Osram LED
Spänning: 10-35V DC
Teoretisk effekt: 160W
Faktisk förbrukning: 134W (boost) 74W (ECE R112)
Teoretisk lumen: 15 000
Faktisk lumen: 10 600 (Boost), 7010 (R112)
Kelvin: 5000 K
Ljusbild: Combo (driving)
1 lux på: 680 m (Boost), 480 m (R112)
Positionsljus: Vitt och orange (dynamiskt)

IP-klass: IP67/IP69K
Anslutning: DT4
Kabellängd: 1000 mm
Material hus: Aluminium
Material lins: Polykarbonat
Arbets temperatur: -40°C - +60°C
Mått: Ø220xD84,3xH227 mm
E-godkännande: ECE R7, R112
Referenstal: 50
EMC: ECE R10

Where **performance**
meets **design**.

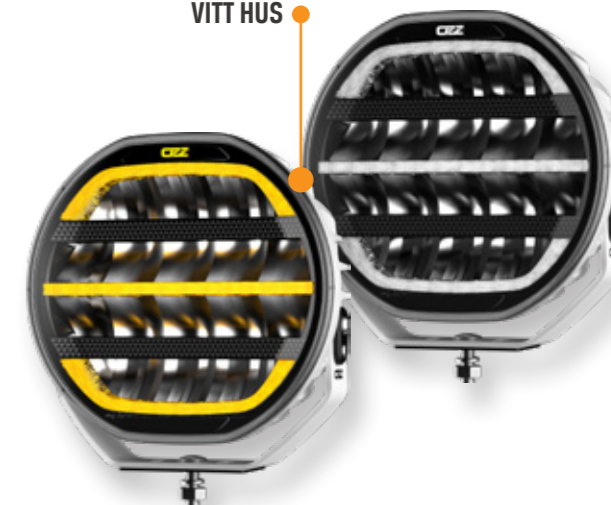

OZZ XR2 P9" EXTRALJUS LED

Art.nr. 88102

OZZ är ett extremt kraftfullt extrajus med en jämn och fin ljusbild med 1 lux på hela 680 m tack vare boostläget. Det har ett dynamiskt strat-up positionsljus i vitt och orange. Färgtemperaturen på 5000K garanterar ett behagligt ljus i alla förhållanden.

Ljuskälla: Osram LED
Spänning: 10-35V DC
Teoretisk effekt: 160W
Faktisk förbrukning: 134W (boost) 74W (ECE R112)
Teoretisk lumen: 15 000
Faktisk lumen: 10 600 (Boost), 7010 (R112)
Kelvin: 5000 K
Ljusbild: Combo (driving)
1 lux på: 680 m (Boost), 480 m (R112)
Positionsljus: Vitt och orange (dynamiskt)

IP-klass: IP67/IP69K
Anslutning: DT4
Kabellängd: 1000 mm
Material hus: Aluminium
Material lins: Polykarbonat
Arbets temperatur: -40°C - +60°C
Mått: Ø220xD84,3xH227 mm
E-godkännande: ECE R7, R112
Referenstal: 50
EMC: ECE R10

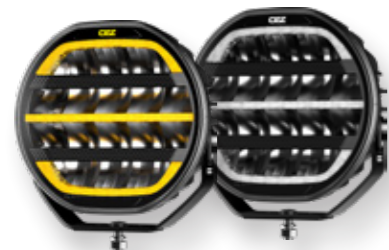
VITT HUS

OZZ X01 P EXTRALJUS LED

Art.nr. 88105 (svart hus), 88106 (vitt hus)

Upplev kraften med OZZ X01 P som ger en fantastisk visuell effekt vid start av fordonet. Ger en innovativ och modern look. 5100 faktiska lumen och 1 lux på 475 meter. Optimal sikt på vägen med driving-ljusbilden. OZZ X01 P har även ett integrerat orange varningsljus.

Ljuskälla: P9 + HML
Spänning: 10-35V DC
Teoretisk effekt: 120W
Faktisk förbrukning: 95W
Teoretisk lumen: 8160
Faktisk lumen: 5100
Kelvin: 5000 K
Ljusbild: Combo (driving)
1 lux på: 475 m
Positionsljus: Vitt och orange (dynamiskt)

IP-klass: IP67
Anslutning: DT6
Kabellängd: 1000 mm
Material hus: Aluminium
Material lins: Polykarbonat
Arbets temperatur: -40°C - +60°C
Mått: L245xD90xH162,5 mm
E-godkännande: ECE R7, R112, R65
Referenstal: 50
EMC: ECE R10

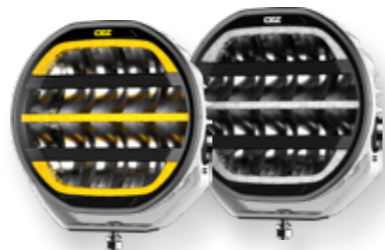
**INTEGRERAT
BLIXTLJUS**

OZZ XR2 P7" EXTRALJUS LED

Art.nr. 88103

7" extrajuset som sticker ut från mängden som det första extrajuset med dynamiskt positionsljus i både orange och vitt. OZZ har en ljusbild som leverar längd, utan att kompromissa på bredd.

Ljuskälla: Osram LED
Spänning: 12-35V DC
Teoretisk effekt: 80W
Faktisk förbrukning: 78W
Teoretisk lumen: 7200
Faktisk lumen: 5800
Kelvin: 5000 K
Ljusbild: Combo (driving)
1 lux på: 470 m
Positionsljus: Vitt och orange (dynamiskt)

IP-klass: IP67/IP69K
Anslutning: DT4
Kabellängd: 800 mm
Material hus: Aluminium
Material lins: Polykarbonat
Arbets temperatur: -40°C - +60°C
Mått: Ø178xD72xH186 mm
E-godkännande: ECE R7, R112
Referenstal: 50
EMC: ECE R10


OZZ XR2 P7" EXTRALJUS LED

Art.nr. 88104

7" extrajuset som sticker ut från mängden som det första extrajuset med dynamiskt positionsljus i både orange och vitt. OZZ har en ljusbild som leverar längd, utan att kompromissa på bredd.

Ljuskälla: Osram LED
Spänning: 12-35V DC
Teoretisk effekt: 80W
Faktisk förbrukning: 78W
Teoretisk lumen: 7200
Faktisk lumen: 5800
Kelvin: 5000 K
Ljusbild: Combo (driving)
1 lux på: 470 m
Positionsljus: Vitt och orange (dynamiskt)

IP-klass: IP67/IP69K
Anslutning: DT4
Kabellängd: 800 mm
Material hus: Aluminium
Material lins: Polykarbonat
Arbets temperatur: -40°C - +60°C
Mått: Ø178xD72xH186 mm
E-godkännande: ECE R7, R112
Referenstal: 50
EMC: ECE R10


OZZ XP1 PLOGLAMPLA LED

Art.nr. 88301

Upplev överlägsen prestanda med OZZ XP1 ploglampla. Med sin automatiska värmelins och utmärkta ljusbild är denna ploglampla designad för att underlätta ditt arbete och lysa upp även de mörkaste miljöerna. Lampan är universal (höger och vänster).

Ljuskälla: LUMILEDS
Spänning: 10-30V DC
Teoretisk effekt: 100W
Faktisk förbrukning: 98W
Teoretisk lumen: 1800 (halvljus), 3600 (helljus)
Faktisk lumen: 1500 (halvljus), 2900 (helljus)
Kelvin: 5000 K
Ljusbild: Combo (driving)
1 lux på: 196 m (halvljus), 359 m (helljus)
Funktioner: Halv- & helljus, blinkers, positionsljus

IP-klass: IP68/IP69K
Anslutning: DT6
Kabellängd: 500 mm
Material hus: Aluminium
Material lins: Härdat glas
Arbets temperatur: -40°C - +60°C
Mått: L224,5xD80xH150 mm
E-godkännande: ECE R7, R112
Referenstal: 25
EMC: ECE R10



EXTRALJUS 9" LED

Art.nr. 581616

Kraftfullt 9"extraljus utrustad med automatisk "anti-ice" funktion. Vid lägre temperaturer än 4°C aktiveras funktionen för att förhindra snö och is från att fastna på linsen för bästa sikt under vinterväglag.

Ljuskälla: Cree LED
Spänning: 9-36V DC
Teoretisk effekt: 150W
Faktisk förbrukning: 106W
Teoretisk lumen: 13 500
Faktisk lumen: 10 500
Kelvin: 6000 K
Ljusbild: Combo (driving)
1 lux på: 454 m
Positionsljus: Vitt och orange

IP-klass: IP68/IP69K
Anslutning: DT4
Kabellängd: 500 mm
Material hus: Aluminium
Material lins: Polykarbonat
Arbets temperatur: -40°C - +60°C
Mått: Ø216xD74,4xH225 mm
E-godkännande: ECE R7, R112
Referenstal: 45
EMC: ECE R10

AUTOMATISK
VÄRMELINS



EXTRALJUS 9" LED

Art.nr. 400815R

Ljuskälla: LP LED
Spänning: 9-36V DC
Teoretisk effekt: 120W
Faktisk förbrukning: 107W
Teoretisk lumen: 12 000
Faktisk lumen: 10 200
Kelvin: 5700 K
Ljusbild: Combo (driving)
1 lux på: 469 m
Positionsljus: Vitt och orange

IP-klass: IP68/IP69K
Anslutning: DT4
Kabellängd: 1000 mm
Material hus: Aluminium
Material lins: Polykarbonat
Arbets temperatur: -40°C - +60°C
Mått: Ø218xD84xH232 mm
E-godkännande: ECE R7, R112
Referenstal: 45
EMC: ECE R10



EXTRALJUS 7" LED

Art.nr. 400808R

Ljuskälla: LP LED
Spänning: 9-36V DC
Teoretisk effekt: 60W
Faktisk förbrukning: 48W
Teoretisk lumen: 6000
Faktisk lumen: 4800
Kelvin: 5700 K
Ljusbild: Combo (driving)
1 lux på: 406 m
Positionsljus: Vitt och orange

IP-klass: IP68/IP69K
Anslutning: DT4
Kabellängd: 1000 mm
Material hus: Aluminium
Material lins: Polykarbonat
Arbets temperatur: -40°C - +60°C
Mått: Ø180xD67,5xH190 mm
E-godkännande: ECE R7, R112
Referenstal: 37,5
EMC: ECE R10



INTEGRERAT
BLIXTLJUS

LUMINO EXTRALJUS 9" LED

Art.nr. 4021201

LUMINO är ett innovativt extraljus med integrerat varningsljus och positionsljus i vitt och orange. Lumino är utrustad med boostfunktion för dig som vill ha maximalt ljus vid körning med 1 lux på 650 m. Med det E-märkta låget presterar Lumino 1 lux på 450 m.

Ljuskälla: Osram LED
Spänning: 9-32V DC
Teoretisk effekt: 120W
Faktisk förbrukning: 90W (Boost), 74W (R149)
Teoretisk lumen: 12 000
Faktisk lumen: 8400 (Boost), 6000 (R149)
Kelvin: 5000 K
Ljusbild: Combo (driving)
1 lux på: 650 m (Boost), 450 m (R149)
Positionsljus: Vitt och orange

IP-klass: IP68
Anslutning: DT4
Kabellängd: 600 mm
Material hus: Aluminium
Material lins: Polykarbonat
Arbets temperatur: -40°C - +60°C
Mått: Ø227,8xD87,8xH246,9 mm
E-godkännande: ECE R149
Referenstal: 45
EMC: ECE R10

EFFEKTFULLT POSITIONSLJUS



EXTRALJUS 9" LED

Art.nr. 409090

9" extraljus med ett effektivt vitt positionsljus. E-godkänd och med referenstal 40. Presterar 4003 faktiska lumen och 1 lux på 420 m. Superslim och ultralätt design vilket underlättar vid montering.

Ljuskälla: Osram LED
Spänning: 12-48V DC
Teoretisk effekt: 90W
Faktisk förbrukning: 36,5W
Teoretisk lumen: 9000
Faktisk lumen: 4003
Kelvin: 6000 K
Ljusbild: Combo (driving)
1 lux på: 420 m
Positionsljus: Vitt

IP-klass: IP67/IP69K
Anslutning: DT3
Kabellängd: 500 mm
Material hus: Plastic
Material lins: Polykarbonat
Arbets temperatur: -40°C - +65°C
Mått: Ø230xD55xH245 mm
E-godkännande: ECE R7, R112
Referenstal: 40
EMC: ECE R10



PLOGLAMPA MED BLINKERS LED

Art.nr. 400415S2

För dig som är ute efter en multifunktionslamppå är detta det perfekta alternativet. Halvljus, helljus, blinkers & positionsljus gör denna perfekt som ploglamppå på ditt fordon. Dessutom är den utrustad med automatisk "anti-ice" funktion.

Ljuskälla: LUMILEDS & LP LED
Spänning: 10-30V DC
Teoretisk effekt: 86W
Faktisk förbrukning: 82W
Teoretisk lumen: 3600 (helljus), 1800 (halvljus)
Faktisk lumen: 2900 (helljus), 1500 (halvljus)
Kelvin: 5700 K
Ljusbild: Combo (driving)
1 lux på: 280 m (helljus), 163 m (halvljus)
Positionsljus: Vitt

IP-klass: IP68/IP69K
Anslutning: DT6
Kabellängd: 500 mm
Material hus: Aluminium
Material lins: Hårdat glas
Arbets temperatur: -40°C - +60°C
Mått: L:215xD:85xH:150 mm
E-godkännande: ECE R6, R7, R112
Referenstal: 17,5
EMC: ECE R10

Where **design, performance** and **lighting technology** become one.



OZZ

OZZ

OZZ XB1 P20" EXTRALJUSRAMP

Art.nr. 88201

Denna ramp ger en innovativ och modern look till ditt fordon med den dynamiska reflektortekniken och det dynamiska start-up positionsljuset i både vitt och orange. Presterar 7000 faktiska lumen och 1 lux på 590 m i boost-läget. Garanterar optimal sikt med Driving Beam-ljusbild.

Ljuskälla: Cree LED
Spänning: 9-36V DC
Teoretisk effekt: 140W
Faktisk förbrukning: 120W
Teoretisk lumen: 11 200
Faktisk lumen: 7000
Kelvin: 5000 K
Ljusbild: Combo (driving)
1 lux på: 590 m (boost), 480 m (R112)
Positionsljus: Vitt och orange

IP-klass: IP67
Anslutning: DT4
Kabellängd: 500 mm
Material hus: Aluminium
Material lins: Polykarbonat
Arbetstemperatur: -40°C - +60°C
Mått: L544xD80,9xH50,3 mm
E-godkännande: ECE R7, R112
Referenstal: 50
EMC: ECE R10

**DYNAMISKT
POSITIONSLJUS**



OZZ

OZZ XB1 20" EXTRALJUSRAMP

Art.nr. 88202

Denna ramp ger en innovativ och modern look till ditt fordon med dynamisk reflektorteknik. Presterar 7000 faktiska lumen och 1 lux på 590 m i boost-läget. Garanterar optimal sikt med Driving Beam-ljusbild. Färgtemperatur på 5000 K ger ett behagligt ljus.

Ljuskälla: Cree LED
Spänning: 9-36V DC
Teoretisk effekt: 140W
Faktisk förbrukning: 120W
Teoretisk lumen: 11 200
Faktisk lumen: 7000
Kelvin: 5000 K
Ljusbild: Combo (driving)
1 lux på: 590 m (boost), 480 m (R112)
Positionsljus: Vitt och orange

IP-klass: IP67
Anslutning: DT3
Kabellängd: 500 mm
Material hus: Aluminium
Material lins: Polykarbonat
Arbetstemperatur: -40°C - +60°C
Mått: L533xD80xH43 mm
E-godkännande: ECE R112
Referenstal: 50
EMC: ECE R10

**DYNAMISK
REFLEKTORTEKNIK**



OZZ

OZZ XB1 P9" EXTRALJUSRAMP

Art.nr. 88203

Denna ramp ger en innovativ och modern look till ditt fordon med den dynamiska reflektortekniken och det dynamiska start-up positionsljuset i både vitt och orange. Presterar 3100 faktiska lumen och 1 lux på 315 m. Garanterar optimal sikt med Driving Beam-ljusbild.

Ljuskälla: CREE LED
Spänning: 10-32V DC
Teoretisk effekt: 60W
Faktisk förbrukning: 42W
Teoretisk lumen: 4960
Faktisk lumen: 3100
Kelvin: 5000 K
Ljusbild: Combo (driving)
1 lux på: 315 m
Positionsljus: Vitt och orange

IP-klass: IP67
Anslutning: DT4
Kabellängd: 1000 mm
Material hus: Aluminium
Material lins: Polykarbonat
Arbetstemperatur: -40°C - +60°C
Mått: L228xD70xH50 mm
E-godkännande: ECE R7, R112
Referenstal: 27,5
EMC: ECE R10

OZZ

OZZ XB1 9" EXTRALJUSRAMP

Art.nr. 88204

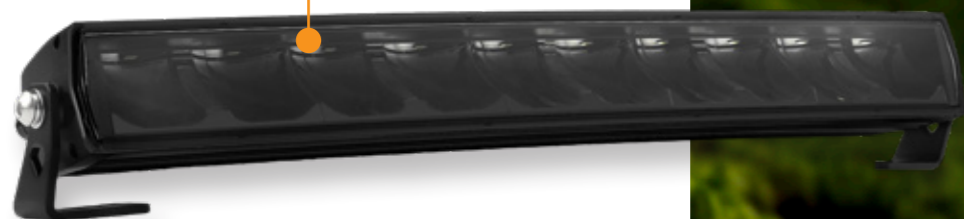
Denna ramp ger en innovativ och modern look till ditt fordon med dynamisk reflektorteknik. Presterar 7500 lumen och 1 lux på 422 m. Garanterar optimal sikt med Driving Beam-ljusbild. Färgtemperatur på 5000 K ger behagligt ljus.

Ljuskälla: LP LED
Spänning: 10-32V DC
Teoretisk effekt: 60W
Faktisk förbrukning: 42W
Teoretisk lumen: 4960
Faktisk lumen: 3100
Kelvin: 5000 K
Ljusbild: Combo (driving)
1 lux på: 315 m
Positionsljus: Nej

IP-klass: IP67
Anslutning: DT3
Kabellängd: 1000 mm
Material hus: Aluminium
Material lins: Polykarbonat
Arbetstemperatur: -40°C - +60°C
Mått: L216xD70xH42mm
E-godkännande: ECE R112
Referenstal: 27,5
EMC: ECE R10

OZZ

STORSÄLJARE



GANADOR LED-RAMP 20''

Art.nr. 401015CS3

GANADOR 20'' extraljusramp är den perfekta lösningen för dig som söker en kraftfull LED-ramp till ditt fordon. Med en imponerande prestanda på 11 500 faktiska lumen och 1 lux på hela 480 meter, kommer denna ramp att lysa upp vägen framför dig som aldrig förr.

Ljuskälla: Osram LED
Spänning: 9-36V DC
Teoretisk effekt: 150W
Faktisk förbrukning: 105W
Teoretisk lumen: 14 500
Faktisk lumen: 11 500
Kelvin: 6000 K
Ljusbild: Combo (driving)
1 lux på: 480 m
Positionsljus: Vitt och orange (dynamiskt)

IP-klass: IP68/IP69K
Anslutning: DT2
Kabellängd: 1000 mm
Material hus: Aluminium
Material lins: Polykarbonat
Arbets temperatur: -40°C - +60°C
Mått: L517xD65xH54 mm
E-godkännande: ECE R148, R149
Referenstal: 50
EMC: ECE R10

IMPONERANDE PRESTANDA

UNIKA FUNKTIONER

DYNAMISKT
POSITIONSLJUS

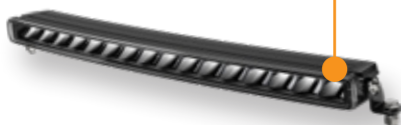
UNICO XL LED-RAMP 20''

Art.nr. 40123150

UNICO XL levererar exceptionell prestanda och funktioner. Den är utrustad med det innovativa dynamiska positionsljuset som vandrar när rampen startas. Och det bästa av allt är att du har möjlighet att välja mellan två olika färger på positionsljuset - vitt eller orange.

Ljuskälla: CREE & HML3 LED
Spänning: 12-48V DC
Teoretisk effekt: 210W
Faktisk förbrukning: 112W
Teoretisk lumen: 13 800
Faktisk lumen: 10 572
Kelvin: 6000 K
Ljusbild: Combo (driving)
1 lux på: 435 m
Positionsljus: Vitt och orange (dynamiskt)

IP-klass: IP67/IP69K
Anslutning: DT2
Kabellängd: 1000 mm
Material hus: Aluminium
Material lins: Polykarbonat
Arbets temperatur: -45°C - +65°C
Mått: L518xD65xH50,7 mm
E-godkännande: ECE R148, R149
Referenstal: 45
EMC: ECE R10

SUPER SLIM
DESIGN

DELGADO LED-RAMP 20''

Art.nr. 402117

DELGADO är en slimmad, böjd extraljusramp. Rampen är E-godkänd och levererar hela 7670 faktiska lumen och 1 lux på 450 meter. DELGADO levererar en välkomponerad combo-ljusbild lämplig för dig som kör både på landsväg, motorväg och småvägar.

Ljuskälla: LP LED
Spänning: 9-48V DC
Teoretisk effekt: 112W
Faktisk förbrukning: 80W
Teoretisk lumen: 9600
Faktisk lumen: 7670
Kelvin: 6000 K
Ljusbild: Combo (driving)
1 lux på: 450 m
Positionsljus: Nej

IP-klass: IP67
Anslutning: DT2
Kabellängd: 800 mm
Material hus: Aluminium
Material lins: Polykarbonat
Arbets temperatur: -40°C - +60°C
Mått: L518xD67xH33 mm
E-godkännande: ECE R112
Referenstal: 50
EMC: ECE R10

REGALO LED-RAMP 20''

Art.nr. 405822

REGALO ger otroligt mycket ljus för pengarna, och är utformad för att leverera en bred och fin ljusbild. Regalo är E-märkt enligt ECE R112 med referenstal 45. Trots sin låga energiförbrukning, presterar REGALO ett enastående ljus med en 1 lux på 420 meter.

Ljuskälla: HFL LED
Spänning: 10-30V DC
Teoretisk effekt: 100W
Faktisk förbrukning: 65W
Teoretisk lumen: 7800
Faktisk lumen: 6000
Kelvin: 5700 K
Ljusbild: Combo (driving)
1 lux på: 420 m
Positionsljus: Vitt

IP-klass: IP67/IP69K
Anslutning: DT2
Kabellängd: 250 mm
Material hus: Aluminium
Material lins: Polykarbonat
Arbets temperatur: -40°C - +65°C
Mått: L545xD65xH50 mm
E-godkännande: ECE R7, R12
Referenstal: 45
EMC: ECE R10

UNICO LED-RAMP 20''

Art.nr. 40123105

Den böjda ljusrampen UNICO är lillebrodern till UNICO XL. En stark och kaxig lillebror, så låt dig inte luras av den mindre storleken. Ett otroligt bra ljus för pengarna, där rampen presterar 7555 faktiska lumen och 1 lux på 420 meter.

Ljuskälla: CREE LED
Spänning: 12-48V DC
Teoretisk effekt: 105W
Faktisk förbrukning: 70W
Teoretisk lumen: 12 600
Faktisk lumen: 7555
Kelvin: 6000 K
Ljusbild: Combo (driving)
1 lux på: 420 m
Positionsljus: Nej

IP-klass: IP67/IP69K
Anslutning: DT2
Kabellängd: 1000 mm
Material hus: Aluminium
Material lins: Polykarbonat
Arbets temperatur: -45°C - +65°C
Mått: L518xD65xH40 mm
E-godkännande: ECE R148, R149
Referenstal: 40
EMC: ECE R10

PRO+ SERIES CURVED LED-RAMP 21''

Art.nr. 401407CS

Denna böjda 21'' LED-ramp ger en mycket fin ljusbild och presterar 7500 praktiska lumen och 1 lux på 422 meter. Fullt E-godkänd med referenstal 40.

Ljuskälla: LP LED
Spänning: 9-36V DC
Teoretisk effekt: 98W
Faktisk förbrukning: 82W
Teoretisk lumen: 8800
Faktisk lumen: 7500
Kelvin: 6000 K
Ljusbild: Combo (driving)
1 lux på: 422 m
Positionsljus: Nej

IP-klass: IP68/IP69K
Anslutning: DT2
Kabellängd: 1000 mm
Material hus: Aluminium
Material lins: Polykarbonat
Arbets temperatur: -40°C - +60°C
Mått: L520xD65xH40 mm
E-godkännande: ECE R112
Referenstal: 40
EMC: ECE R10



Scanna QR-koden för att se alla
våra modellanpassade paket.



ALLT DU BEHÖVER, FÖR ETT SÖMLÖST MONTAGE

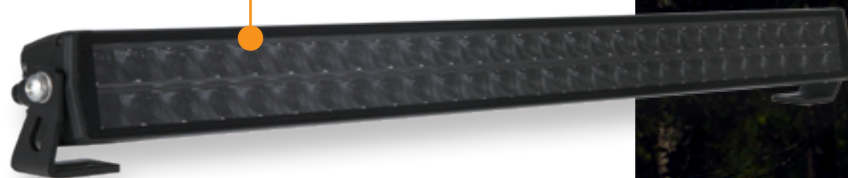


Det blir allt krångligare att montera extrabelysning på moderna fordon. Därför har vi nu tagit fram ett brett sortiment av modellanpassade LED-rampspaket, där varje paket är noga framtaget och anpassat till respektive bilmodell, för att göra det så enkelt som möjligt att få ett bättre ljus. Vi erbjuder paket passande bland annat Volvo, Volkswagen, Toyota, Audi, Ford mfl.

Paketen inkluderar passande LED-ramp, fästen som är anpassade för just din bil, samt kablage och eventuell CANbus-lösning. En manual ingår alltid i paketet, för att underlätta för dig som ska genomföra montage.

PRO+ SERIES

BOOST-FUNKTION



PRO+ SERIES LED-RAMP 30"

Art.nr. 405405S3

Denna E-godkända 30" LED-ramp kommer med en boost-funktion där det starkaste läget presterar 20 600 faktiska lumen och 1 lux på 673 meter. Det E-godkända läget presterar 10 300 praktiska lumen och 1 lux på 466 meter.

Ljuskälla: LP LED Spänning: 9-36V DC Teoretisk effekt: 270W Faktisk förbrukning: 185W (boost), 74W (R112) Teoretisk lumen: 24 300 Faktisk lumen: 20 600 (boost) 10 300 (R112) Kelvin: 6000 K Ljusbild: Combo (driving) 1 lux på: 673 m (boost), 466 m (R112) Positionsljus: Nej	IP-klass: IP68/IP69K Anslutning: DT2 Kabellängd: 500 mm Material hus: Aluminium Material lins: Polykarbonat Arbetsstemperatur: -40°C - +60°C Mått: L812xD103xH99 mm E-godkännande: ECE R112 Referenstal: 50 EMC: ECE R10
--	---



PRO+ SERIES LED-RAMP 8"

Art.nr. 400410SX

En nätt 8" LED-ramp som trots sin lilla storlek presterar 1 lux på 288 meter och 3520 faktiska lumen. Optimal för små utrymmen, montera gärna i par, exempelvis bredvid radar.

Ljuskälla: Osram LED Spänning: 9-36V DC Teoretisk effekt: 40W Faktisk förbrukning: 31,2W Teoretisk lumen: 4140 Faktisk lumen: 3520 Kelvin: 6000 K Ljusbild: Spot 1 lux på: 288 m Positionsljus: Nej	IP-klass: IP68/IP69K Anslutning: DT2 Kabellängd: 500 mm Material hus: Aluminium Material lins: Polykarbonat Arbetsstemperatur: -40°C - +60°C Mått: L20xD70xH56 mm E-godkännande: Nej Referenstal: - EMC: ECE R10
--	---

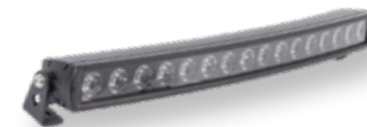


CLASSIC SERIES LED-RAMP 6"

Art.nr. 406036

Denna LED-ramp är perfekt att montera i par vid sidan om exempelvis en radar. Med en effekt på 1860 faktiska lumen och 1 lux på 210 meter ger den ett starkt och klart ljus. Rampen är E-godkänd enligt ECE R112 med referenstal 12,5.

Ljuskälla: LED Spänning: 12-36V DC Teoretisk effekt: 36W Faktisk förbrukning: 20W Teoretisk lumen: 2700 Faktisk lumen: 1860 Kelvin: 6000 K Ljusbild: Combo (driving) 1 lux på: 210 m Positionsljus: Nej	IP-klass: IP67 Anslutning: DT2 Kabellängd: 500 mm Material hus: Aluminium Material lins: Polykarbonat Arbetsstemperatur: -40°C - +80°C Mått: L158xD71xH58 mm E-godkännande: ECE R112 Referenstal: 12,5 EMC: ECE R10
--	--



PRO+ SERIES CURVED LED-RAMP 27"

Art.nr. 401610SX

Ljuskälla: Osram LED Spänning: 9-36V DC Teoretisk effekt: 160W Faktisk förbrukning: 125W Teoretisk lumen: 16 560 Faktisk lumen: 14 080 Kelvin: 6000 K Ljusbild: Spot 1 lux på: 433 m Positionsljus: Nej	IP-klass: IP68/IP69K Anslutning: DT2 Kabellängd: 1000 mm Material hus: Aluminium Material lins: Polykarbonat Arbetsstemperatur: -40°C - +60°C Mått: L681xD70xH56 mm E-godkännande: ECE R112 Referenstal: 37,5 EMC: ECE R10
--	---



GANADOR LED-RAMP 31"

Art.nr. 401615CS

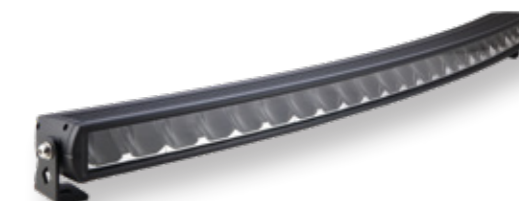
Ljuskälla: LP LED Spänning: 9-36V DC Teoretisk effekt: 240W Faktisk förbrukning: 145W Teoretisk lumen: 19 200 Faktisk lumen: 15 900 Kelvin: 6000 K Ljusbild: Combo (driving) 1 lux på: 495 m Positionsljus: Vitt och orange	IP-klass: IP68/IP69K Anslutning: DT2 Kabellängd: 500 mm Material hus: Aluminium Material lins: Polykarbonat Arbetsstemperatur: -40°C - +60°C Mått: L813xD73xH56 mm E-godkännande: ECE R7, R112 Referenstal: 50 EMC: ECE R10
--	--



PRO+ SERIES CURVED LED-RAMP 40"

Art.nr. 402410SX

Ljuskälla: Osram LED Spänning: 9-36V DC Teoretisk effekt: 240W Faktisk förbrukning: 195W Teoretisk lumen: 24 840 Faktisk lumen: 20 634 Kelvin: 6000 K Ljusbild: Spot 1 lux på: 545 m Positionsljus: Nej	IP-klass: IP68/IP69K Anslutning: DT2 Kabellängd: 500 mm Material hus: Aluminium Material lins: Polykarbonat Arbetsstemperatur: -40°C - +60°C Mått: L1001xD70xH56 mm E-godkännande: Nej Referenstal: - EMC: ECE R10
--	---



GANADOR LED-RAMP 43"

Art.nr. 402215CS

Ljuskälla: LP LED Spänning: 9-36V DC Teoretisk effekt: 330W Faktisk förbrukning: 195W Teoretisk lumen: 26 400 Faktisk lumen: 21 100 Kelvin: 6000 K Ljusbild: Combo (driving) 1 lux på: 525 m Positionsljus: Vitt och orange	IP-klass: IP68/IP69K Anslutning: DT2 Kabellängd: 500 mm Material hus: Aluminium Material lins: Polykarbonat Arbetsstemperatur: -40°C - +60°C Mått: L1100xD73xH56 mm E-godkännande: ECE R7, R112 Referenstal: 50 EMC: ECE R10
--	---

SATSA PÅ ETT BRA LJUS, FÖR DIN SÄKERHET



TREFÄRGAT POSITIONSLJUS



TRICOLOR ARBETSLJUS/BACKLJUS 45W LED

Art.nr. 404045

TRICOLOR är utrustad med positionsljus i tre färger för att passa alla placeringar på ditt fordon. Ett otroligt bra ljus för pengarna. Skapad i svart modern design i varje detalj. En mycket bred ljusbild gör detta till ett måste på ditt arbetsfordon.

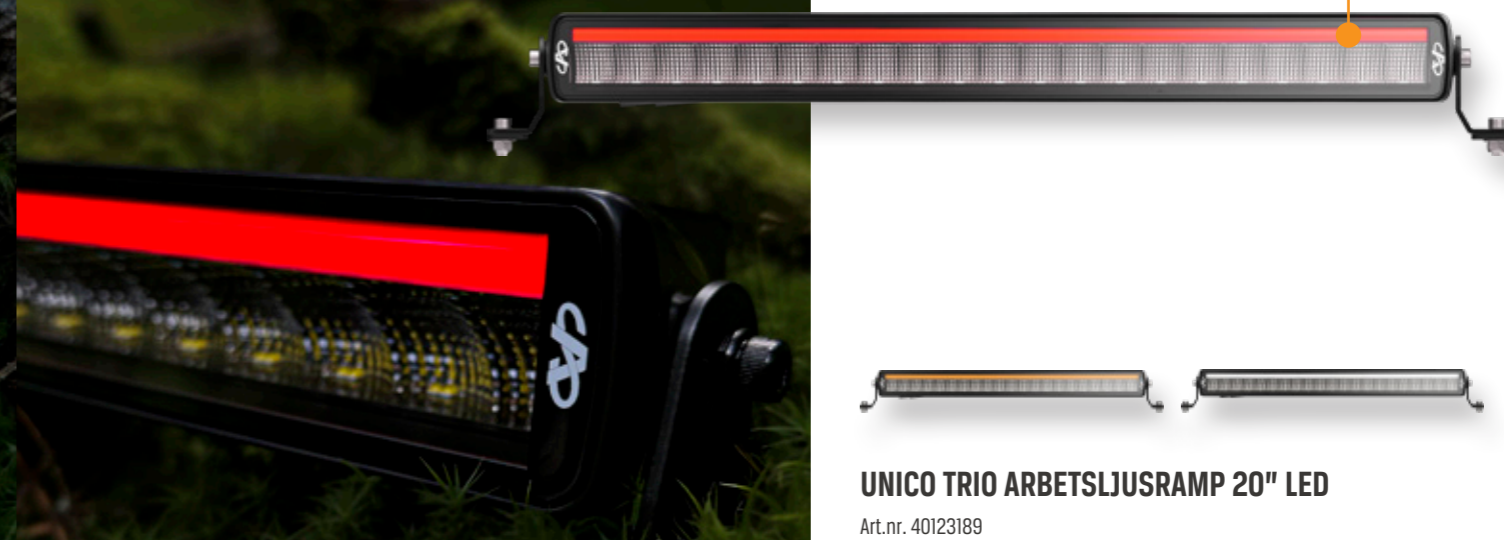
Ljuskälla: Osram LED
Spänning: 12-48V DC
Teoretisk effekt: 45W
Faktisk förbrukning: 41W
Teoretisk lumen: 5220
Faktisk lumen: 4032
Kelvin: 6000 K
Ljusbild: Flood
1 lux på: 77 m
Positionsljus: Rött, vitt och orange

IP-klass: IP68/IP69K
Anslutning: DT2
Kabellängd: 600 mm
Material hus: Aluminium
Material lins: Polykarbonat
Arbetsstemperatur: -40°C - +60°C
Mått: L:102xD:62,5xH:130,2 mm
E-godkännande: ECE R7, R23
EMC: ECE R10, CISPR25 Class 3

OÄNDLIGA MÖJLIGHETER

ETT MJUKT OCH BRETT LJUS

DYNAMISKT TREFÄRGAT POSITIONSLJUS



UNICO TRIO ARBETSLJUSRAMP 20" LED

Art.nr. 40123189

UNICO TRIO är en arbetsljusramp med hela 10 614 faktiska lumen och 1 lux på 149 meter. Rampen levererar ett mjukt och brett arbetsljus och kan monteras runt om hela fordonet. UNICO TRIO har ett trippelt dynamiskt positionsljus i vitt, orange och rött, välj färg själv.

Ljuskälla: 25-25 LED
Spänning: 12-48V DC
Teoretisk effekt: 189W
Faktisk förbrukning: 103W
Teoretisk lumen: 12 000
Faktisk lumen: 10 614
Kelvin: 6000 K
Ljusbild: Flood
1 lux på: 149 m
Positionsljus: Rött, vitt och orange

IP-klass: IP67
Anslutning: DT2
Kabellängd: 800 mm
Material hus: Aluminium
Material lins: Polykarbonat
Arbetsstemperatur: -45°C - +65°C
Mått: L:518xD:80xH:74,6 mm
E-godkännande: ECE R148
Referenstal: -
EMC: ECE R10



QUADRUM ARBETSLJUS/BACKLJUS 70W LED

Art.nr. 10270AW

QUADRUM är ett arbetsljus med integrerat orange blyxtljus och E-godkänt backljus enligt ECE R23. Snygg och modernt design med dioder på sidorna för extra bred spridning.

Ljuskälla: Osram LED
Spänning: 10-30V DC
Teoretisk effekt: 70W
Faktisk förbrukning: 52W
Teoretisk lumen: 8400
Faktisk lumen: 3452
Kelvin: 5700 K
Ljusbild: Flood
1 lux på: 63 m
Positionsljus: Nej

IP-klass: IP67/IP69K
Anslutning: DT3
Kabellängd: 500 mm
Material hus: Aluminium
Material lins: Polykarbonat
Arbetsstemperatur: -40°C - +60°C
Mått: L:97xD:75xH:77 mm
E-godkännande: ECE R23
EMC: ECE R10

TREFÄRGAT POSITIONSLJUS



TRICOLOR XL ARBETSLJUS 80W LED

Art.nr. 405080

TRICOLOR XL är störst i vår nya serie av arbetsbelysning. Kraftfull och med positionsljus i tre färger för att passa alla placeringar på ditt fordon. Otroligt mycket ljus med en bred ljusbild.

Ljuskälla: Osram LED
Spänning: 12-48V DC
Teoretisk effekt: 80W
Faktisk förbrukning: 61W
Teoretisk lumen: 9280
Faktisk lumen: 6146
Kelvin: 6000 K
Ljusbild: Flood
1 lux på: 90 m
Positionsljus: Rött, vitt och orange

IP-klass: IP68/IP69K
Anslutning: DT2
Kabellängd: 600 mm
Material hus: Aluminium
Material lins: Polykarbonat
Arbetsstemperatur: -40°C - +60°C
Mått: L:114xD:74,8xH:146,8 mm
E-godkännande: ECE R7
EMC: ECE R10, CISPR25 Class 3



ARBETSLJUS 12W LED

Art.nr. 40413

Ett litet och smidigt arbetsljus med hög prestanda trots det lilla formatet. Presterar 803 faktiska lumen och en 45° bred ljusbild.

Ljuskälla: CREE LED
Spänning: 12-36V DC
Teoretisk effekt: 12W
Faktisk förbrukning: 10W
Teoretisk lumen: 1236
Faktisk lumen: 803
Kelvin: 6500 K
Ljusbild: Flood
1 lux på: 30 m
Positionsljus: Nej

IP-klass: IP67
Anslutning: Kabel
Kabellängd: 300 mm
Material hus: Aluminium
Material lins: Polykarbonat
Arbetsstemperatur: -40°C - +85°C
Mått: L:71xD:41xH:102,3 mm
E-godkännande: -
EMC: ECE R10



ARBETSLJUS/BACKLJUS 12W LED

Art.nr. 40412

Ett litet och smidigt E-godkänt backljus med hög prestanda trots det lilla formatet. Presterar 650 faktiska lumen.

Ljuskälla: CREE LED
Spänning: 12-36V DC
Teoretisk effekt: 12W
Faktisk förbrukning: 10W
Teoretisk lumen: 1236
Faktisk lumen: 650
Kelvin: 6500 K
Ljusbild: Flood
1 lux på: 30 m
Positionsljus: Nej

IP-klass: IP67
Anslutning: Kabel
Kabellängd: 300 mm
Material hus: Aluminium
Material lins: Polykarbonat
Arbetsstemperatur: -40°C - +85°C
Mått: L:71xD:41xH:102,3 mm
E-godkännande: ECE R23
EMC: ECE R10



ARBETSLJUS 27W LED

Art.nr. 403027S

En kraftfull och pålitlig arbetslampan designad för att ge optimal belysning under arbete i mörka och svåra förhållanden. Med sina nio högeffektiva LED-dioder presterar den en faktisk lumen på 1823, vilket gör den extremt ljusstark.

Ljuskälla: Epistar
Spänning: 9-32V DC
Teoretisk effekt: 27W
Faktisk förbrukning: 21W
Teoretisk lumen: 1890
Faktisk lumen: 1823
Kelvin: 6500 K
Ljusbild: Spot
1 lux på: 67 m
Positionsljus: Nej

IP-klass: IP67
Anslutning: Kabel
Kabellängd: 300 mm
Material hus: Aluminium
Material lins: Polykarbonat
Arbetstemperatur: -40°C - +60°C
Mått: L:90xD:45xH:90 mm
E-godkännande: -
EMC: ECE R10



ARBETSLJUS 30W LED - 12-PACK I BUTIKSSTÄLL

Art.nr. 406030

För dig som söker belysning i mindre format i snygg och säljande förpackning att ha vid kassan. Mycket prisvärd belysning med mycket ljus för pengarna.

Ljuskälla: HF LED
Spänning: 12-36V DC
Teoretisk effekt: 30W
Faktisk förbrukning: 16W
Teoretisk lumen: 3200
Faktisk lumen: 1764
Kelvin: 6000 K
Ljusbild: Flood
1 lux på: 45 m
Positionsljus: Nej

IP-klass: IP67/IP69K
Anslutning: Kabel
Kabellängd: 230 mm
Material hus: Aluminium
Material lins: Polykarbonat
Arbetstemperatur: -45°C - +65°C
Mått: L:160xD:38xH:56 mm
E-godkännande: Nej
EMC: ECE R10



ARBETSLJUS 20W - 12-PACK I BUTIKSSTÄLL

Art.nr. 403025

För dig som söker belysning i mindre format i snygg och säljande förpackning att ha vid kassan. Mycket prisvärd belysning med mycket ljus för pengarna.

Ljuskälla: HF LED
Spänning: 12-36V DC
Teoretisk effekt: 20W
Faktisk förbrukning: 12W
Teoretisk lumen: 2000
Faktisk lumen: 1294
Kelvin: 6000 K
Ljusbild: Flood
1 lux på: 38 m
Positionsljus: Nej

IP-klass: IP67/IP69K
Anslutning: Kabel
Kabellängd: 230 mm
Material hus: Aluminium
Material lins: Polykarbonat
Arbetstemperatur: -45°C - +65°C
Mått: L:75xD:31xH:102,2 mm
E-godkännande: Nej
EMC: ECE R10

STORSÄLJARE



ARBETSLJUS 80W LED

Art.nr. 405084

Ett storsäljande och kraftfullt arbetsljus med en extra bred ljusbild på hela 140°. Ett fantastiskt arbetsljus för den kräsne användaren med 5201 faktiska lumen.

Ljuskälla: Osram LED
Spänning: 12-48V DC
Teoretisk effekt: 80W
Faktisk förbrukning: 49W
Teoretisk lumen: 7520
Faktisk lumen: 5201
Kelvin: 6000 K
Ljusbild: Flood
1 lux på: 74 m
Positionsljus: Nej

IP-klass: IP68/IP69K
Anslutning: DT2
Kabellängd: 500 mm
Material hus: Aluminium
Material lins: Polykarbonat
Arbetstemperatur: -40°C - +85°C
Mått: L:125xD:88xH:158 mm
E-godkännande: -
EMC: ECE R10, CISPR25 Class 3

ETT FANTASTISKT ARBETSLJUS



ARBETSLJUS 18W LED

Art.nr. 416018

En pålitlig och kraftfull arbetsbelysning som är perfekt för att försäkra att du har tillräckligt med ljus på din arbetsplats. Dessutom har den en DT-kontakt vilket gör att den är lätt att installera.

Ljuskälla: Osram
Spänning: 12-30V DC
Teoretisk effekt: 18W
Faktisk förbrukning: 12W
Teoretisk lumen: 980
Faktisk lumen: 660
Kelvin: 6000 K
Ljusbild: Spot
1 lux på: 65 m
Positionsljus: Nej

IP-klass: IP67
Anslutning: DT2
Kabellängd: 500 mm
Material hus: Aluminium
Material lins: Polykarbonat
Arbetstemperatur: -40°C - +60°C
Mått: L:159xD:38xH:45 mm
E-godkännande: -
EMC: ECE R10



ARBETSLJUS 63W LED

Art.nr. 404063

En robust E-godkänd arbetsbelysning som ger en bred ljusbild, perfekt för arbete i närheten av fordonet. Ljusbilden är hela 140° bred, vilket gör att lampan passar väldigt bra till t.ex. backbelysning för lastbilar, arbetsbelysning för entreprenadfordon med mera.

Ljuskälla: CREE LED
Spänning: 12-48V DC
Teoretisk effekt: 63W
Faktisk förbrukning: 31W
Teoretisk lumen: 3780
Faktisk lumen: 3529
Kelvin: 6000 K
Ljusbild: Flood
1 lux på: 70 m
Positionsljus: Nej

IP-klass: IP68/IP69K
Anslutning: DT2
Kabellängd: 500 mm
Material hus: Aluminium
Material lins: Polykarbonat
Arbetstemperatur: -40°C - +60°C
Mått: L:100xD:70,4xH:123,2 mm
E-godkännande: -
EMC: ECE R10, CISPR25 Class 3





ARBETSLJUS/BACKLJUS 24W LED

Art.nr. 400803S

En högkvalitativ och E-godkänd backlampa som uppfyller alla nödvändiga krav och standarder. Tack vare fish eye-tekniken levererar lampan en bekväm och bred ljusbild på hela 120°.

Ljuskälla: CREE LED
Spänning: 12-48V DC
Teoretisk effekt: 63W
Faktisk förbrukning: 31W
Teoretisk lumen: 3780
Faktisk lumen: 3529
Kelvin: 6000 K
Ljusbild: Flood
1 lux på: 70 m
Positionsljus: Nej

IP-klass: IP68/IP69K
Anslutning: DT2
Kabellängd: 500 mm
Material hus: Aluminium
Material lins: Polykarbonat
Arbetstemperatur: -40°C - +60°C
Mått: L:100x070,4xH123,2 mm
E-godkännande: -
EMC: ECE R10, CISPR25 Class 3



ARBETSLJUS 40W LED

Art.nr. 400805S

Ett kraftfullt arbetsljus i kompakt design. Med sitt robusta svarta aluminiumhus och polykarbonatlins är den både hållbar och snygg. Perfekt för dig som behöver ett tillförlitligt och kraftfullt arbetsljus.

Ljuskälla: CREE LED
Spänning: 12-48V DC
Teoretisk effekt: 63W
Faktisk förbrukning: 31W
Teoretisk lumen: 3780
Faktisk lumen: 3529
Kelvin: 6000 K
Ljusbild: Flood
1 lux på: 70 m
Positionsljus: Nej

IP-klass: IP68/IP69K
Anslutning: DT2
Kabellängd: 500 mm
Material hus: Aluminium
Material lins: Polykarbonat
Arbetstemperatur: -40°C - +60°C
Mått: L:100x070,4xH123,2 mm
E-godkännande: -
EMC: ECE R10, CISPR25 Class 3



BLIXTLJUS 6 LED

Art.nr. 405717, Gummipackning: 15718

Behöver du extra synlighet på vägen? Detta tunna blixtljus med orange LED och klart glas har 19 olika blixtmönster för att kunna uppmärksamma i alla situationer. Dessutom är den godkänd enligt SAE CA TI 3, ECE R65, R10.

Spänning: 12-24V DC
Färg lins: Klar
Färg dioder: Orange
Blixtmönster: 19 st
IP-klass: IP67
Anslutning: Kabel
Kabellängd: 200 mm
Material lins: Polykarbonat

Mått: L120x07xH25 mm
E-godkännande: ECE R65 Class 2
EMC: ECE R10



ANT PRO BLIXTLJUS LED

Art.nr. 402070, Vinkelfäste: 402071

Blixljuset ANT PRO är perfekt för infällning. Det är ett ECE R65-godkänt med klart glas och orange LED. Blixljuset har 13 blixtmönster, IP67-klassning och en håldiameter på 36-36,6 mm.

Spänning: 10-33V DC
Färg lins: Klar
Färg dioder: Orange
Blixtmönster: 13 st
IP-klass: IP67
Anslutning: Kabel
Kabellängd: 200 mm
Material lins: Polykarbonat

Mått: Ø30xH24,7 mm
E-godkännande: ECE R65
EMC: ECE R10

NICTOR ARBETSLJUS/BACKLJUS 30W LED

Art.nr. 9430AW

NICTOR är ett arbetsljus med integrerat E-godkänt orange blixtljus. NICTOR är även godkänt som backljus enligt ECE R23. Den presterar en imponerande ljusstyrka på 1727 faktiska lumen. Lampan är IP67/69K-klassad och har en robust aluminiumkonstruktion. Med en kabel på 50 cm och ett svart fäste i rostfritt stål med gummipackning, är den enkel att montera och använda. Perfekt för arbete i mörka och krävande förhållanden.

Ljuskälla: Osram LED
Spänning: 10-30V DC
Teoretisk effekt: 30W
Faktisk förbrukning: 16W
Teoretisk lumen: 2280
Faktisk lumen: 1727
Kelvin: 5700 K
Ljusbild: Flood
1 lux på: 63 m
Positionsljus: Nej

IP-klass: IP67/IP69K
Anslutning: Kabel
Kabellängd: 500 mm
Material hus: Aluminium
Material lins: Polykarbonat
Arbetstemperatur: -40°C - +60°C
Mått: L:157x060xH44 mm
E-godkännande: ECE R23, R65
EMC: ECE R10

INTEGRERAT BLIXTLJUS



BLIXTLJUSRAMP LED

Art.nr. 14571 (77 cm), 14572 (107 cm), 14573 (122 cm), 14574 (153 cm), 14575 (183 cm)

En ultratunn och aerodynamisk blixtljusramp med 13 blixtmönster. Rampen minimerar luftmotståndet för att spara bränsle. För enkel manövrering finns även en kompatibel trådlös fjärrkontroll med display och möjlighet att spara favoritkombinationer. Horizon ansluts med en 5 meter lång ADR-kabel. Godkänd enligt CISPR25 Class 3, SAE J845, ECE R65 TA2 och ECE R10

Spänning: 12-24V DC
Färg lins: Klar
Färg dioder: Orange
Blixtmönster: 13 st
IP-klass: IP67
Anslutning: Kabel
Kabellängd: 5000 mm
Material lins: Polykarbonat

Mått: D218xH24,5 mm
E-godkännande: ECE R65 Class 2
EMC: ECE R10, CISPR25 Class 3



Art.nr. 14580

**KRAFTFULL
ARBETSBELYSNING**

**ULTRATUNN
SILUETT**

EXTRALJUSKABLAGE DIGITAL LIGHTNING

Art.nr. DL1200

Digital Lightning 1200 är det optimala extraljusablage för dig som är i behov av en multi-kompetent, lätthanterlig och prisvärd kabelsats med canbus-lösning. Den modellpassade mjukvaran, som enkelt laddas ned, genererar inga felkoder i bilens elsystem.

Spänning: 12-24V DC
Max belastning: 13A (20A utan DT)
E-godkännande: Ja



Scanna QR-koden för aktuella bilmodeller.



LED-RAMPSFÄSTE

Art.nr. 9301241302

2 st fästörön 80 mm höjd på fästplatta 100 mm



LED-RAMPSFÄSTE GANADOR/UNICO/XL

Art.nr. 9301241303

Passande följande LED-ramper: 401015CS, 401407CS, 40123150, 40123105



EXTRALJUSHÅLLARE 4 FÄSTEN

Art.nr. 9301241301

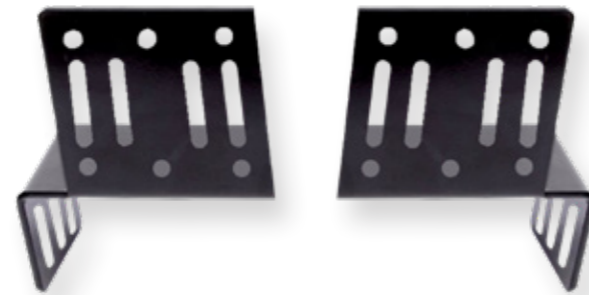
För 7" extraljus



UNIVERSELLT KROCKBALKSFÄSTE/KLÄMFÄSTE

Art.nr. 9301241312

Ett universellt krockbalksfäste som passar i princip alla personbilar och lätta transportfordon. Säljs i par och levereras med 8 st bultar M6x120 mm, brickor, låsbrickor och muttrar.



UNIVERSELLT LED-RAMPSFÄSTE

Art.nr. 9301241311

Ett universellt tvådelat LED-rampsfäste som passar samtliga LED-ramper upp till 21" i CAD-sortimentet. Monteras bakom nummerplåten. Fästena är mycket flexibla. Optimalt för infällt montage. Säljs i par.



LED-RAMPSFÄSTE REGALO

Art.nr. 9301241294

Passande art.nr 405822 - Regalo LED-ramp samt 150W SSL 401510SSL



LED-RAMPSFÄSTE SSL CURVED

Art.nr. 9301241296

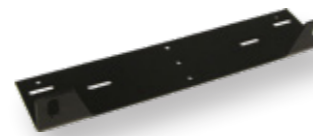
Passande art.nr 401012SSL - SSL Curved LED-ramp, 500 mm mellan fästörön



EXTRALJUSHÅLLARE 4 FÄSTEN

Art.nr. 9301241298

För 9" extraljus



EXTRALJUSHÅLLARE 2 FÄSTEN

Art.nr. 9301241288

2 fästen x 50 mm, fästplatta 85x390 mm, CC: 350 mm



EXTRALJUSHÅLLARE 3 FÄSTEN

Art.nr. 9301241289

3 fästen x 50 mm, fästplatta 85x510 mm, CC mellan de yttre fästena: 465 mm



LED-RAMPSFÄSTE

Art.nr. 9301241292 (75 mm öron) 9301241293 (95 mm öron)

Fästplatta 100x390 mm, CC mellan fästörön: 350 mm



LEDNINGSSATS 4 ST EXTRALJUS

Art.nr. 2257

Med DT4-kontakter, 80A relä, 60A säkring, 12V DC. Passande bland annat QZZ extraljus.



FJÄRRSTYRD KOPPLINGSBOX

Art.nr. 401020

Denna kontrollbox med trådlös fjärrkontroll från CAD är det perfekta valet för dig som behöver ha full kontroll över din belysning. Kontrollboxen kommer med fyra kanaler som är utrustade med DT2-kontakter.



LEDNINGSSATS 4 ST EXTRALJUS

Art.nr. 2157

Heavy duty, med DT-kontakter, 80A relä, 60A säkring, 12V DC. Maxbelastning 13A/DT-kontakt.



LEDNINGSSATS 1 ST LED-RAMP

Art.nr. 2058

Med DTP-kontakt. 40A relä, 30A säkring, 12V DC. Maxbelastning 25A med DTP-kontakt.



ADAPTERKABEL DT4 TILL DT2

Art.nr. 20571

20 cm, 2 ledare 1 m



EXTRALJUSSTAG PLATT 2-PACK

Art.nr. 21200220

Justerbar mellan 125-225 mm, bredd 17 mm



CANNECT M8 HIGH BEAM INTERFACE

Art.nr. 14331

CANBUS Interface för att installera extraljus på 12V bilar som saknar plus-signal till helljuset. Omvandlar datasignalen till en analog plus-signal.



LEDNINGSSATS 1 ST LED-RAMP

Art.nr. 2056

Med DT-kontakt. 40A relä, 30A säkring, 12V DC.



LEDNINGSSATS 2 ST EXTRALJUS

Art.nr. 2054

40A relä, 30A säkring, 12V DC.



LEDNINGSSATS 3 ST EXTRALJUS

Art.nr. 2055

40A relä, 30A säkring, 12V DC.



DT FÖRLÅNGNINGSKABEL

Art.nr. 201298 (20 cm), 20563 (1,5m), 20562 (5 m)

Finnis i flera olika längder.

GUIDE - MONTERINGSTILLBEHÖR



I denna guide kan du enkelt hitta vilka monteringsstillbehör som passar våra belysningsprodukter. I vissa fall finns det flera alternativ, välj då det som passar din installation bäst.



ART.NR	BENÄMNING	FÄSTE	KABELSATS	STAG
88101	OZZ XR2 P9" EXTRALJUS LED	9301241288, 9301241289, 9301241298	2257	21200220
88102	OZZ XR2 P9" EXTRALJUS LED	9301241288, 9301241289, 9301241298	2257	21200220
88103	OZZ XR2 P7" EXTRALJUS LED	9301241288, 9301241289, 9301241301	2257	21200220
88104	OZZ XR2 P7" EXTRALJUS LED	9301241288, 9301241289, 9301241301	2257	21200220
88105	OZZ X01 P EXTRALJUS LED	9301241288	2257	21200220
88106	OZZ X01 P EXTRALJUS LED	9301241288	2257	21200220
581616	EXTRALJUS 9" LED	9301241288, 9301241289, 9301241298	2257	21200220
400815R	EXTRALJUS 9" LED	9301241288, 9301241289, 9301241298	2257	21200220
400808R	EXTRALJUS 7" LED	9301241288, 9301241289, 9301241301	2257	21200220
4021201	LUMINO EXTRALJUS 9" LED	9301241288, 9301241289, 9301241298	2157	21200220
409090	EXTRALJUS 9" LED	9301241288, 9301241289, 9301241298	2157 + 20570	21200220

Vill du ha en modellanpassad belysningslösning?



Kolla in våra modellanpassade LED-rampspaket på sidan 10-11.

Det blir allt krångligare att montera extrabelysning på moderna fordon. Därför har vi nu tagit fram ett brett sortiment av modellanpassade LED-rampspaket, där Vvarje paket är noga framtaget och anpassat till respektive bilmodell, för att göra det så enkelt som möjligt att få ett bättre ljus.

Paketet inkluderar passande LED-ramp, fästen som är anpassade för just din bil, samt kablage och eventuell CANbus-lösning. En manual ingår alltid i paketet, för att underlätta för dig som ska genomföra monteringen.

ART.NR	BENÄMNING	FÄSTE	KABELSATS	STAG
88201	OZZ XB1 P20" EXTRALJUSRAMP	9301241311, 9301241312	2056 + 20571	-
88202	OZZ XB1 20" EXTRALJUSRAMP	9301241311, 9301241312	2056 + 20570	-
88203	OZZ XB1 P9" EXTRALJUSRAMP	9301241311, 9301241312	2056 + 20571, 2257	-
88204	OZZ XB1 9" EXTRALJUSRAMP	9301241311, 9301241312	2056 + 20570, 2157 + 20570	-
401015CS3	GANADOR LED-RAMP 20"	9301241311, 9301241303, 9301241312	2056	-
402117	DELGADO LED-RAMP 20"	9301241311, 9301241303, 9301241312	2056	-
405822	REGALO LED-RAMP 20"	9301241311, 9301241294, 9301241312	2056	-
40123150	UNICO XL LED-RAMP 20"	9301241311, 9301241303, 9301241312	2056	-
40123105	UNICO LED-RAMP 20"	9301241311, 9301241303, 9301241312	2056	-
401407CS	PRO+ SERIES CURVED LED-RAMP 21"	9301241311, 9301241303, 9301241312	2056	-
405405S3	PRO+ SERIES LED-RAMP 30"	9301241311, 9301241312	2056	-
400410SX	PRO+ SERIES LED-RAMP 8"	9301241311, 9301241312	2056 + 20561	-
406036	CLASSIC SERIES LED-RAMP	9301241311, 9301241312	2056 + 20561	-
401610SX	PRO+ SERIES CURVED LED-RAMP 27"	9301241311, 9301241312	2058	-
402410SX	PRO+ SERIES CURVED LED-RAMP 40"	-	2058	-
401615CS	CURVED LED-RAMP 31"	9301241311, 9301241312	2058	-
402215CS	CURVED LED-RAMP 43"	-	2058	-

Har din bil CANbus-styrda strålkastare?



Med våra CANbus-anpassade tillbehör på sidan 20 behöver inte extraljusinstallation på moderna bilar bli så krångligt.





GANADOR 20'' LEDRAMPSPAKET

Art.nr. 500003

Ljuskälla: Osram LED
Spänning: 9-36V DC
Teoretisk effekt: 150W
Faktisk förbrukning: 105W
Teoretisk lumen: 14 500
Faktisk lumen: 11 500
Kelvin: 6000 K
Ljusbild: Combo (driving)
1 lux på: 480 m
Positionsljus: Vitt och orange (dynamiskt)

IP-klass: IP68/IP69K
Anslutning: DT2
Kabellängd: 1000 mm
Material hus: Aluminium
Material lins: Polykarbonat
Arbetstemperatur: -40°C - +60°C
Mått: L517xD65xH54 mm
E-godkännande: ECE R148, R149
Referenstal: 50
EMC: ECE R10



UNICO XL 20'' LEDRAMPSPAKET

Art.nr. 500010

Ljuskälla: CREE G HML3 LED
Spänning: 12-48V DC
Teoretisk effekt: 210W
Faktisk förbrukning: 112W
Teoretisk lumen: 13 800
Faktisk lumen: 10 572
Kelvin: 6000 K
Ljusbild: Combo (driving)
1 lux på: 435 m
Positionsljus: Vitt och orange (dynamiskt)

IP-klass: IP67/IP69K
Anslutning: DT2
Kabellängd: 1000 mm
Material hus: Aluminium
Material lins: Polykarbonat
Arbetstemperatur: -45°C - +65°C
Mått: L518xD65xH50,7 mm
E-godkännande: ECE R148, R149
Referenstal: 45
EMC: ECE R10



OZZ XB1 P20'' LEDRAMPSPAKET

Art.nr. 500172

Ljuskälla: Cree LED
Spänning: 9-36V DC
Teoretisk effekt: 140W
Faktisk förbrukning: 120W
Teoretisk lumen: 11 200
Faktisk lumen: 7000
Kelvin: 5000 K
Ljusbild: Combo (driving)
1 lux på: 590 m (boost), 480 m (R112)
Positionsljus: Vitt och orange

IP-klass: IP67
Anslutning: DT4
Kabellängd: 500 mm
Material hus: Aluminium
Material lins: Polykarbonat
Arbetstemperatur: -40°C - +60°C
Mått: L544xD80,9xH50,3 mm
E-godkännande: ECE R7, R112
Referenstal: 50
EMC: ECE R10



OZZ XB1 20'' LEDRAMPSPAKET

Art.nr. 500173

Ljuskälla: Cree LED
Spänning: 9-36V DC
Teoretisk effekt: 140W
Faktisk förbrukning: 120W
Teoretisk lumen: 11 200
Faktisk lumen: 7000
Kelvin: 5000 K
Ljusbild: Combo (driving)
1 lux på: 590 m (boost), 480 m (R112)
Positionsljus: Vitt och orange

IP-klass: IP67
Anslutning: DT3
Kabellängd: 500 mm
Material hus: Aluminium
Material lins: Polykarbonat
Arbetstemperatur: -40°C - +60°C
Mått: L533xD80xH43 mm
E-godkännande: ECE R112
Referenstal: 50
EMC: ECE R10



UNICO 20'' LEDRAMPSPAKET

Art.nr. 500004

Ljuskälla: CREE LED
Spänning: 12-48V DC
Teoretisk effekt: 105W
Faktisk förbrukning: 70W
Teoretisk lumen: 12 600
Faktisk lumen: 7555
Kelvin: 6000 K
Ljusbild: Combo (driving)
1 lux på: 420 m
Positionsljus: Nej

IP-klass: IP67/IP69K
Anslutning: DT2
Kabellängd: 1000 mm
Material hus: Aluminium
Material lins: Polykarbonat
Arbetstemperatur: -45°C - +65°C
Mått: L518xD65xH40 mm
E-godkännande: ECE R148, R149
Referenstal: 40
EMC: ECE R10



DELGADO 20'' LEDRAMPSPAKET

Art.nr. 500015

Ljuskälla: LP LED
Spänning: 9-48V DC
Teoretisk effekt: 112W
Faktisk förbrukning: 80W
Teoretisk lumen: 9600
Faktisk lumen: 7670
Kelvin: 6000 K
Ljusbild: Combo (driving)
1 lux på: 450 m
Positionsljus: Nej

IP-klass: IP67
Anslutning: DT2
Kabellängd: 800 mm
Material hus: Aluminium
Material lins: Polykarbonat
Arbetstemperatur: -40°C - +60°C
Mått: L518xD67xH33 mm
E-godkännande: ECE R112
Referenstal: 50
EMC: ECE R10



REGALO 20'' LEDRAMPSPAKET

Art.nr. 500030

Ljuskälla: Osram LED
Spänning: 9-36V DC
Teoretisk effekt: 150W
Faktisk förbrukning: 105W
Teoretisk lumen: 14 500
Faktisk lumen: 11 500
Kelvin: 6000 K
Ljusbild: Combo (driving)
1 lux på: 480 m
Positionsljus: Vitt och orange (dynamiskt)

IP-klass: IP68/IP69K
Anslutning: DT2
Kabellängd: 1000 mm
Material hus: Aluminium
Material lins: Polykarbonat
Arbetstemperatur: -40°C - +60°C
Mått: L517xD65xH54 mm
E-godkännande: ECE R148, R149
Referenstal: 50
EMC: ECE R10



2x 9'' EXTRALJUSPAKET

Art.nr. 500011

Ljuskälla: LP LED
Spänning: 9-36V DC
Teoretisk effekt: 120W
Faktisk förbrukning: 107W
Teoretisk lumen: 12 000
Faktisk lumen: 10 200
Kelvin: 5700 K
Ljusbild: Combo (driving)
1 lux på: 469 m
Positionsljus: Vitt och orange

IP-klass: IP68/IP69K
Anslutning: DT4
Kabellängd: 1000 mm
Material hus: Aluminium
Material lins: Polykarbonat
Arbetstemperatur: -40°C - +60°C
Mått: Ø218xD84xH232 mm
E-godkännande: ECE R7, R112
Referenstal: 45
EMC: ECE R10

SATSA PÅ ETT BRA LJUS, FÖR DIN SÄKERHET



3x 9'' EXTRALJUSPAKET

Art.nr. 500006

Ljuskälla: LP LED
Spänning: 9-36V DC
Teoretisk effekt: 120W
Faktisk förbrukning: 107W
Teoretisk lumen: 12 000
Faktisk lumen: 10 200
Kelvin: 5700 K
Ljusbild: Combo (driving)
1 lux på: 469 m
Positionsljus: Vitt och orange

IP-klass: IP68/IP69K
Anslutning: DT4
Kabellängd: 1000 mm
Material hus: Aluminium
Material lins: Polykarbonat
Arbetstemperatur: -40°C - +60°C
Mått: Ø218xD84xH232 mm
E-godkännande: ECE R7, R112
Referenstal: 45
EMC: ECE R10



4x 9'' EXTRALJUSPAKET

Art.nr. 500012

Ljuskälla: LP LED
Spänning: 9-36V DC
Teoretisk effekt: 120W
Faktisk förbrukning: 107W
Teoretisk lumen: 12 000
Faktisk lumen: 10 200
Kelvin: 5700 K
Ljusbild: Combo (driving)
1 lux på: 469 m
Positionsljus: Vitt och orange

IP-klass: IP68/IP69K
Anslutning: DT4
Kabellängd: 1000 mm
Material hus: Aluminium
Material lins: Polykarbonat
Arbetstemperatur: -40°C - +60°C
Mått: Ø218xD84xH232 mm
E-godkännande: ECE R7, R112
Referenstal: 45
EMC: ECE R10



2x OZZ XR2 P7" EXTRALJUSPAKET

Art.nr. 500014

Ljuskälla: Osram LED
Spänning: 12-35V DC
Teoretisk effekt: 80W
Faktisk förbrukning: 78W
Teoretisk lumen: 7200
Faktisk lumen: 5800
Kelvin: 5000 K
Ljusbild: Combo (driving)
1 lux på: 470 m
Positionsljus: Vitt och orange (dynamiskt)

IP-klass: IP67/IP69K
Anslutning: DT4
Kabellängd: 800 mm
Material hus: Aluminium
Material lins: Polykarbonat
Arbets temperatur: -40°C - +60°C
Mått: Ø178xD72xH186 mm
E-godkännande: ECE R7, R112
Referenstal: 50
EMC: ECE R10



3x OZZ XR2 P7" EXTRALJUSPAKET

Art.nr. 500018

Ljuskälla: Osram LED
Spänning: 12-35V DC
Teoretisk effekt: 80W
Faktisk förbrukning: 78W
Teoretisk lumen: 7200
Faktisk lumen: 5800
Kelvin: 5000 K
Ljusbild: Combo (driving)
1 lux på: 470 m
Positionsljus: Vitt och orange (dynamiskt)

IP-klass: IP67/IP69K
Anslutning: DT4
Kabellängd: 800 mm
Material hus: Aluminium
Material lins: Polykarbonat
Arbets temperatur: -40°C - +60°C
Mått: Ø178xD72xH186 mm
E-godkännande: ECE R7, R112
Referenstal: 50
EMC: ECE R10



2x LUMINO 9" EXTRALJUSPAKET

Art.nr. 500026

Ljuskälla: Osram LED
Spänning: 9-32V DC
Teoretisk effekt: 120W
Faktisk förbrukning: 90W (Boost), 74W (R149)
Teoretisk lumen: 12 000
Faktisk lumen: 8400 (Boost), 6000 (R149)
Kelvin: 5000 K
Ljusbild: Combo (driving)
1 lux på: 650 m (Boost), 450 m (R149)
Positionsljus: Vitt och orange

IP-klass: IP68
Anslutning: DT4
Kabellängd: 600 mm
Material hus: Aluminium
Material lins: Polykarbonat
Arbets temperatur: -40°C - +60°C
Mått: Ø227,8xD87,8xH246,9 mm
E-godkännande: ECE R149
Referenstal: 45
EMC: ECE R10



3x LUMINO 9" EXTRALJUSPAKET

Art.nr. 500027

Ljuskälla: Osram LED
Spänning: 9-32V DC
Teoretisk effekt: 120W
Faktisk förbrukning: 90W (Boost), 74W (R149)
Teoretisk lumen: 12 000
Faktisk lumen: 8400 (Boost), 6000 (R149)
Kelvin: 5000 K
Ljusbild: Combo (driving)
1 lux på: 650 m (Boost), 450 m (R149)
Positionsljus: Vitt och orange

IP-klass: IP68
Anslutning: DT4
Kabellängd: 600 mm
Material hus: Aluminium
Material lins: Polykarbonat
Arbets temperatur: -40°C - +60°C
Mått: Ø227,8xD87,8xH246,9 mm
E-godkännande: ECE R149
Referenstal: 45
EMC: ECE R10



4x OZZ XR2 P7" EXTRALJUSPAKET

Art.nr. 500019

Ljuskälla: Osram LED
Spänning: 12-35V DC
Teoretisk effekt: 80W
Faktisk förbrukning: 78W
Teoretisk lumen: 7200
Faktisk lumen: 5800
Kelvin: 5000 K
Ljusbild: Combo (driving)
1 lux på: 470 m
Positionsljus: Vitt och orange (dynamiskt)

IP-klass: IP67/IP69K
Anslutning: DT4
Kabellängd: 800 mm
Material hus: Aluminium
Material lins: Polykarbonat
Arbets temperatur: -40°C - +60°C
Mått: Ø178xD72xH186 mm
E-godkännande: ECE R7, R112
Referenstal: 50
EMC: ECE R10



2x OZZ XR2 P9" EXTRALJUSPAKET

Art.nr. 500020

Ljuskälla: Osram LED
Spänning: 10-35V DC
Teoretisk effekt: 160W
Faktisk förbrukning: 134W (boost) 74W (ECE R112)
Teoretisk lumen: 15 000
Faktisk lumen: 10 600 (Boost), 7010 (R112)
Kelvin: 5000 K
Ljusbild: Combo (driving)
1 lux på: 680 m (Boost), 480 m (R112)
Positionsljus: Vitt och orange (dynamiskt)

IP-klass: IP67/IP69K
Anslutning: DT4
Kabellängd: 1000 mm
Material hus: Aluminium
Material lins: Polykarbonat
Arbets temperatur: -40°C - +60°C
Mått: Ø220xD84,3xH227 mm
E-godkännande: ECE R7, R112
Referenstal: 50
EMC: ECE R10



4x LUMINO 9" EXTRALJUSPAKET

Art.nr. 500028

Ljuskälla: Osram LED
Spänning: 9-32V DC
Teoretisk effekt: 120W
Faktisk förbrukning: 90W (Boost), 74W (R149)
Teoretisk lumen: 12 000
Faktisk lumen: 8400 (Boost), 6000 (R149)
Kelvin: 5000 K
Ljusbild: Combo (driving)
1 lux på: 650 m (Boost), 450 m (R149)
Positionsljus: Vitt och orange

IP-klass: IP68
Anslutning: DT4
Kabellängd: 600 mm
Material hus: Aluminium
Material lins: Polykarbonat
Arbets temperatur: -40°C - +60°C
Mått: Ø227,8xD87,8xH246,9 mm
E-godkännande: ECE R149
Referenstal: 45
EMC: ECE R10



2x 9" EXTRALJUSPAKET

Art.nr. 500016

Ljuskälla: Osram LED
Spänning: 12-48V DC
Teoretisk effekt: 90W
Faktisk förbrukning: 36,5W
Teoretisk lumen: 9000
Faktisk lumen: 4003
Kelvin: 6000 K
Ljusbild: Combo (driving)
1 lux på: 420 m
Positionsljus: Vitt

IP-klass: IP67/IP69K
Anslutning: DT3
Kabellängd: 500 mm
Material hus: Plastic
Material lins: Polykarbonat
Arbets temperatur: -40°C - +65°C
Mått: Ø230xD55xH245 mm
E-godkännande: ECE R7, R112
Referenstal: 40
EMC: ECE R10



3x OZZ XR2 P9" EXTRALJUSPAKET

Art.nr. 500021

Ljuskälla: Osram LED
Spänning: 10-35V DC
Teoretisk effekt: 160W
Faktisk förbrukning: 134W (boost) 74W (ECE R112)
Teoretisk lumen: 15 000
Faktisk lumen: 10 600 (Boost), 7010 (R112)
Kelvin: 5000 K
Ljusbild: Combo (driving)
1 lux på: 680 m (Boost), 480 m (R112)
Positionsljus: Vitt och orange (dynamiskt)

IP-klass: IP67/IP69K
Anslutning: DT4
Kabellängd: 1000 mm
Material hus: Aluminium
Material lins: Polykarbonat
Arbets temperatur: -40°C - +60°C
Mått: Ø220xD84,3xH227 mm
E-godkännande: ECE R7, R112
Referenstal: 50
EMC: ECE R10



4x OZZ XR2 P9" EXTRALJUSPAKET

Art.nr. 500022

Ljuskälla: Osram LED
Spänning: 10-35V DC
Teoretisk effekt: 160W
Faktisk förbrukning: 134W (boost) 74W (ECE R112)
Teoretisk lumen: 15 000
Faktisk lumen: 10 600 (Boost), 7010 (R112)
Kelvin: 5000 K
Ljusbild: Combo (driving)
1 lux på: 680 m (Boost), 480 m (R112)
Positionsljus: Vitt och orange (dynamiskt)

IP-klass: IP67/IP69K
Anslutning: DT4
Kabellängd: 1000 mm
Material hus: Aluminium
Material lins: Polykarbonat
Arbets temperatur: -40°C - +60°C
Mått: Ø220xD84,3xH227 mm
E-godkännande: ECE R7, R112
Referenstal: 50
EMC: ECE R10



3x 9" EXTRALJUSPAKET

Art.nr. 500005

Ljuskälla: Osram LED
Spänning: 12-48V DC
Teoretisk effekt: 90W
Faktisk förbrukning: 36,5W
Teoretisk lumen: 9000
Faktisk lumen: 4003
Kelvin: 6000 K
Ljusbild: Combo (driving)
1 lux på: 420 m
Positionsljus: Vitt

IP-klass: IP67/IP69K
Anslutning: DT3
Kabellängd: 500 mm
Material hus: Plastic
Material lins: Polykarbonat
Arbets temperatur: -40°C - +65°C
Mått: Ø230xD55xH245 mm
E-godkännande: ECE R7, R112
Referenstal: 40
EMC: ECE R10



4x 9" EXTRALJUSPAKET

Art.nr. 500017

Ljuskälla: Osram LED
Spänning: 12-48V DC
Teoretisk effekt: 90W
Faktisk förbrukning: 36,5W
Teoretisk lumen: 9000
Faktisk lumen: 4003
Kelvin: 6000 K
Ljusbild: Combo (driving)
1 lux på: 420 m
Positionsljus: Vitt

IP-klass: IP67/IP69K
Anslutning: DT3
Kabellängd: 500 mm
Material hus: Plastic
Material lins: Polykarbonat
Arbets temperatur: -40°C - +65°C
Mått: Ø230xD55xH245 mm
E-godkännande: ECE R7, R112
Referenstal: 40
EMC: ECE R10



Light up your way

Följ oss i sociala medier för att inte missa våra senaste
nyheter, tips och trix, tävlingar och annat skoj



cad_ledlight



CAD - Light up your way

CDS PRODUKTER AB

Solbräckegatan 33, 442 45 Kungälv, Sverige

info@cdsprodukter.se • +46(0)303-382060 • www.cdsprodukter.se

Vi reserverar oss för eventuella tryckfel eller ändringar.