

VAD ÄR DEN OPTIMALA VÄGEN?



www.abus-kransystem.se

ABUS Kransystem AB

Tel: 054-555 650

E-mail: info@abus-kransystem.se

ABUS
Kransystem

DET ÄR ENKELT ATT
FATTA BESLUT!



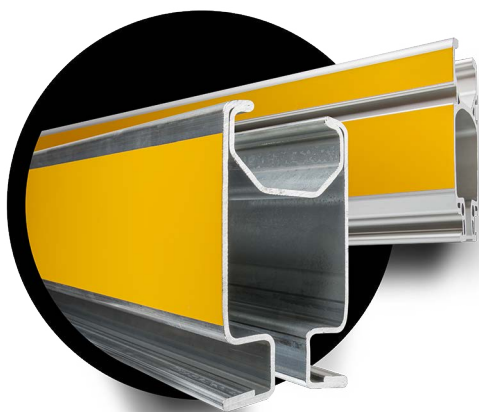
MODULARITET

FLEXIBILITET

KRAFT

KVALITET

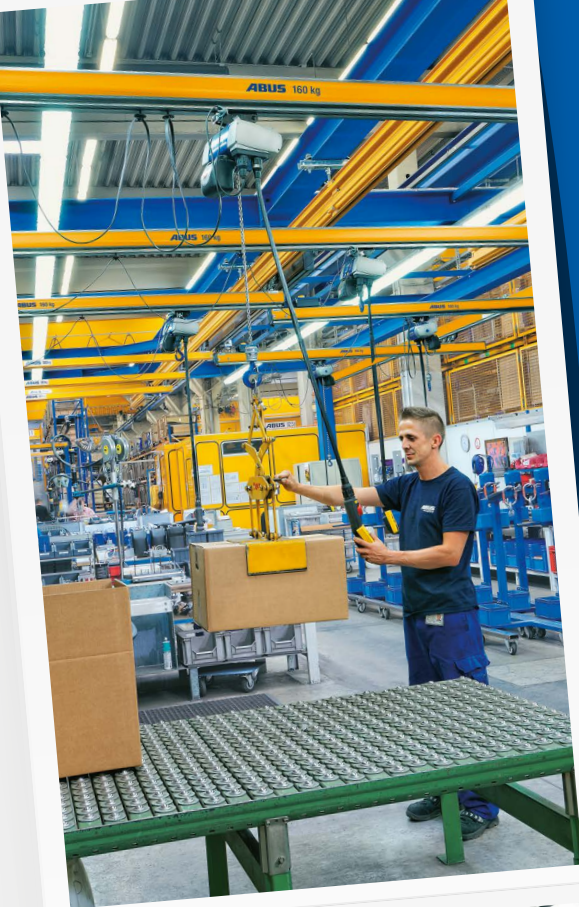
TILLFÖRLITLIGHET



EN SKÄDDARSYDD KRALNÖS-
NING DÄR ALLT FÖRENAS!

ABUS NYA HB-SYSTEM

ABUS



ETT SYSTEM MED FLERA ANVÄNDNINGSSOMRÅDEN

I det nya HB-systemet kombineras alla egenskaper så att dina specifika krav på lyftning och transport av laster uppfylls ännu bättre och du får mer individanpassade lösningar.

MODULARITET.

NU GES DINA ÖNSKEMÅL FRITT
SPELRUM!

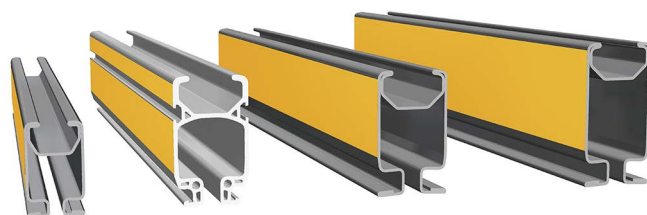


Tack vare modulära HB-system får du en kranlösning som skräddarsytts efter dina behov och ett ännu bredare urval. Kanske behöver du hjälp med mindre laster, uppnå kompakta byggmått eller sänkning av kranbalkens egenvikt – oavsett vilket har ABUS ett mycket brett systemsortiment på lager som passar just dina behov.

ETT SYSTEM, MÅNGA MÖJLIGHETER

Oavsett om du manövrerar en enbalkskran eller enkelbana anpassar HB-systemet sig helt och hållet efter dina specifika krav på prestanda och rumsförhållanden.

- A** De nya HB-profilerna
- B** Enkelbana
- C** Enbalkstravers EHB



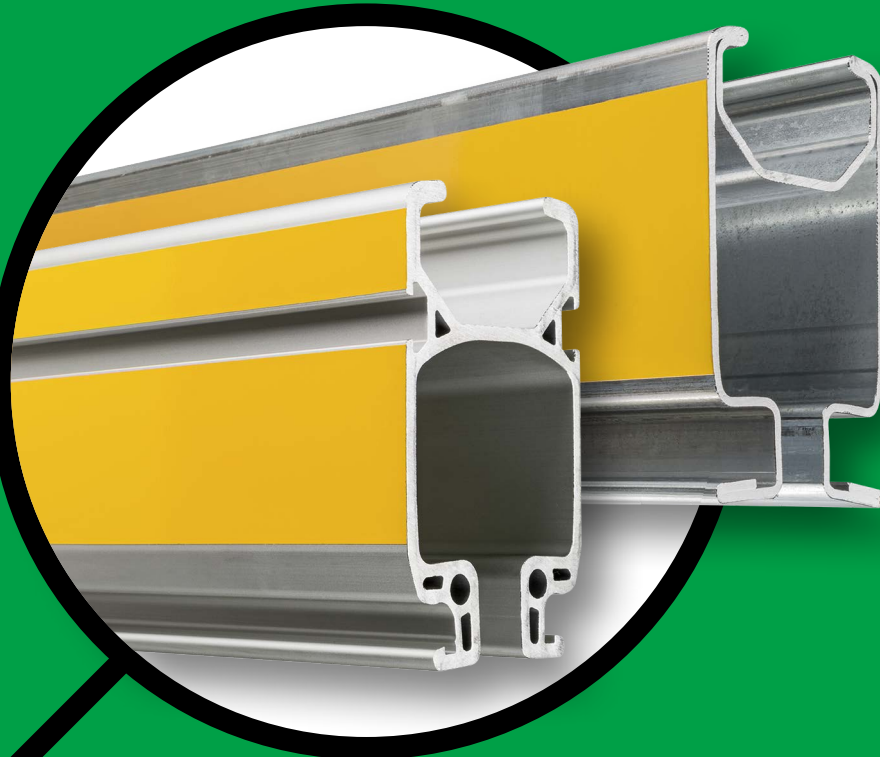
HB110S

HB150A

HB150S

HB190S

A

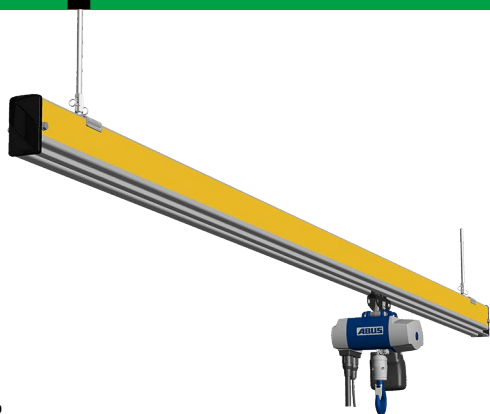


PROGRAMNYHET: ABUS-ALUMINIUMPROFIL

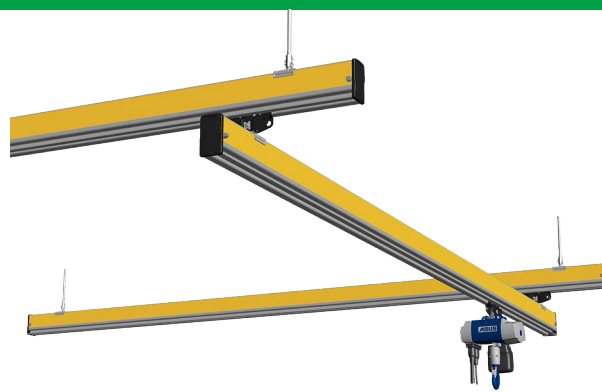
Nu introducerar ABUS för första gången en aluminiumprofil i programmet: aluminiumprofilen HB150A. Erbjudandet gäller i första hand enbalkstraverser EHB som först och främst manövreras för hand. Tack vare den låga egenvikten, smidiga manövreringen och de snabba positioneringsmöjligheterna får man mer effektiva arbetsplatser.

NYA STÅLPROFILER MED LÄGRE PROFILHÖJDER

De nya stålprofilerna utgör de bärande byggstenarna i HB-systemet. Med profilerna HB150S och HB190S maximerar ABUS monteringshöjden samt skapar högre belastningsförmåga. De minskade monteringsdimensionerna ger fördelar i utrymmen där höjden är lägre och gör således att den möjliga lyfthöjden ökar. Som om inte detta vore nog utökar ABUS sin profilserie med en ny byggstorlek för laster upp till 500 kg: den lilla profilen HB110S. Ett idealiskt och prisvärt alternativ för små laster och i synnerhet låga bygghöjder.



B



C



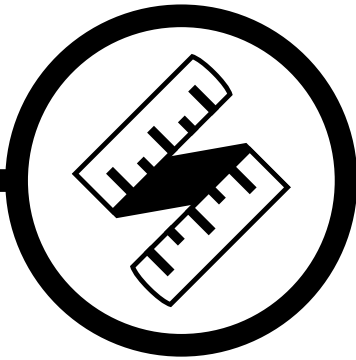
STÅL

ALUMINIUM

FLEXIBILITET.

DU ÄR MED OCH PROFILERAR JUST DITT SYSTEM.

Både vid planering, projektering, ombyggnation och utbyggnad i efterhand – är profillängderna i det nya HB-systemet helt oberoende av upphängningspunkterna. Detsamma gäller skarvarnas placering. Med en profilkombination av starka kranbanor av stål och lätta kranar av aluminium står alla möjligheter till buds.



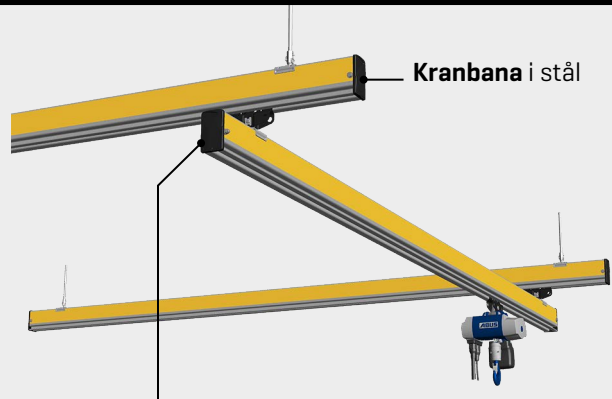
OBEROENDE PROFILSKARVSLÄGEN

Stålprofilernas vridstyva och mycket robusta kontaktskarvar gör att skarvarnas placering inte är beroende av kranbanornas statistiskt nödvändiga upphängningspositioner. Med andra ord står det var och en fritt att välja längd till de enskilda kran- och banprofilerna – något som är särskilt fördelaktigt när anläggningar behöver byggas ut eller byggas om. Genom exakt kapning kan de olika skarvänderna fogas samman. Det är allt som krävs.

KOMBINATIONALTERNATIV

De nya stål- och aluminiumprofilernas kranbalksupphängningar är identiska. Detta får till följd att man får färre maskindelar och kan arbeta mer flexibelt med ombyggnationer samt utbyggnader.

För första gången kan HB-anläggningar användas tillsammans med kranar av stål eller aluminium. Redan befintliga anläggningar kan också förses med traverser från det nya produktprogrammet.



Kran som består av:

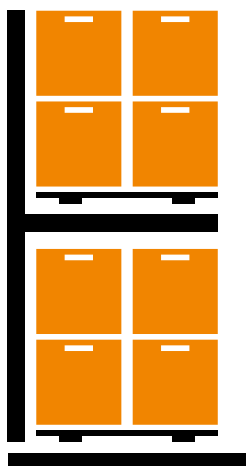


Stål

eller



Aluminium



LEVERANSKLAR FRÅN LAGRET

Eftersom man själv får bestämma längd är det möjligt att förbeställa profiler i vissa längder. Detta gör det möjligt att leverera baskomponenter direkt från lagret.



I standardutförande: Traversprofil med 5 meter spännvidd



Jämförelse mellan den nya HB190S-profilen och den existerande HB200-profilen



Jämförelse mellan den nya HB150S-profilen och den existerande HB160-profilen

HB150A 250 kg

HB110S 200 kg

Profilstorlekar som lagts till till det nya HB-systemet

De nya profilernas maximala bärförmåga i EHB-system



BELASTNINGSBAR PROFILSKARV

De nya vridstyva skarvkopplingarna kan belastas lika mycket som själva profilerna. Detta gör att man kan arbeta oberoende av de statiska upphängningsavstånden och man kan dra ned på antalet profilskarvar, jämfört med de äldre profilerna.



STARKARE PROFILER

De nya stålprofilerna HB150S och HB190S tål betydligt mer belastning, vilket gör att större bärlaster och upphängningsavstånd kan användas.

KRAFT.

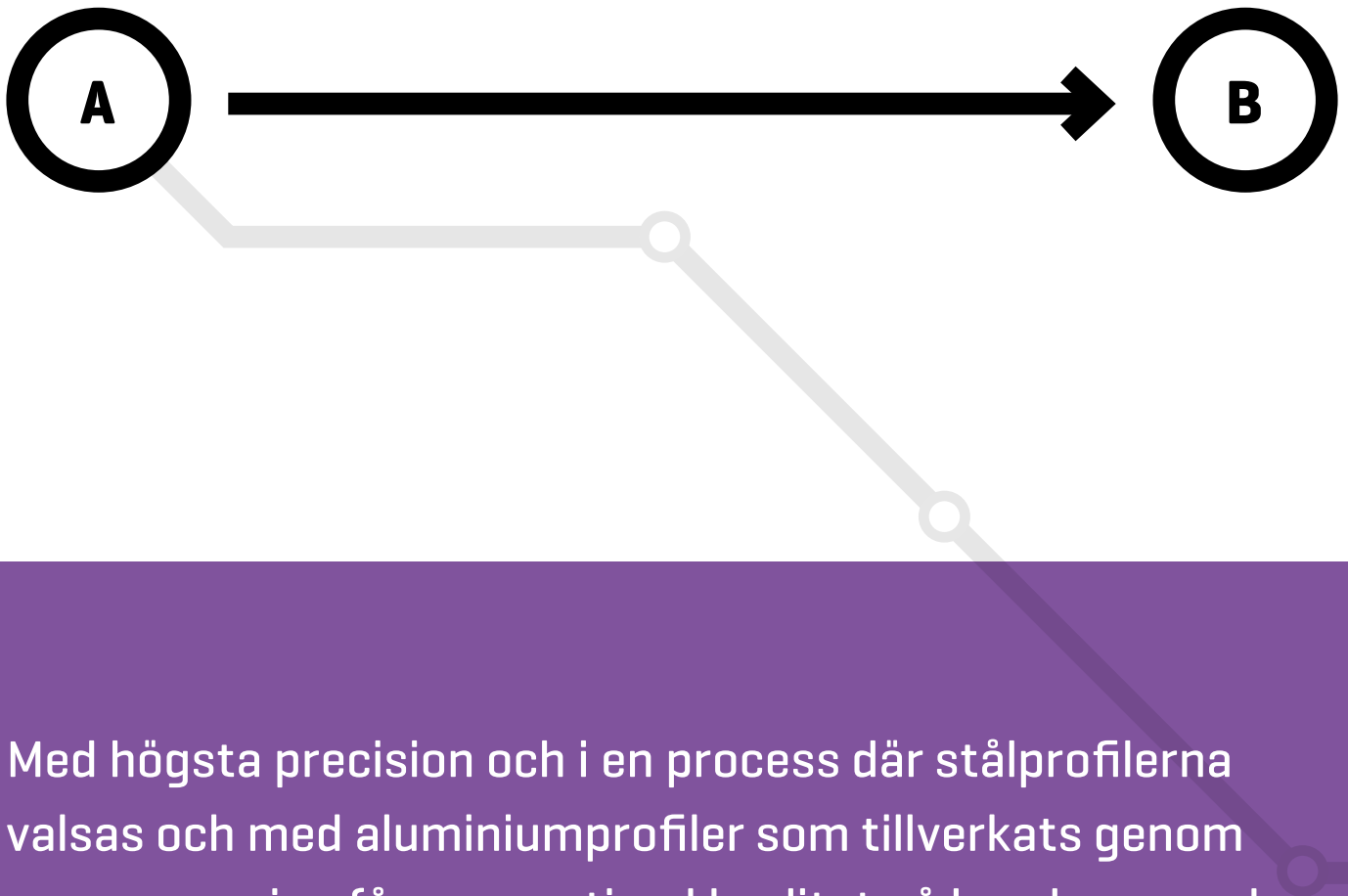
NU KAN DU FLYTTA MER MED MINDRE RESURSER.



Mer kraft till lägre kostnader; avgörande är priset på kran-systemet. Stålprofilernas större belastningsförmåga gör att man kan nyttja profilernas styrka vid ännu högre lastkapaciteter. Man kan också spara upphängningspunkter med starkare profil vilket kan ge besparing i upphängningar och även färre ståpelare om fristående upphängningsstål används.

KVALITET.

LÄTTARE ATT TA SIG FRÅN A TILL Ö.



Med högsta precision och i en process där stålprofilerna valsas och med aluminiumprofiler som tillverkats genom varmpressning får man optimal kvalitet på kranbanan och smidig drift av anläggningen. Inte ens särskilda insatsförhållanden som fukt, lätt aggressiva förhållanden eller krav på renhållning utgör några hinder för de förzinkade resp. eloxerade profilerna.



SÄRSKILD PROFILFRAMSTÄLLNING

De nya HB-stålprofilerna tillverkas i en valsningsprocess, det vill säga i en enda gjutning. Precisionen som uppnås tack vare det ger optimal körspårsstruktur och högsta kvalitet på kranbanan, något som hittills bara gällt aluminiumprofiler. Det blir därför litet lättare att köra traverserna mellan de olika arbetslägena och det går åt betydligt mindre kraft.

SÄRSKILT YTSKYDD

De nya HB-profilerna är alltid zinkgalvaniserade. På så sätt får man ett förstklassigt korrosionsskydd på in- och utsidan, vilket gör att det inte behövs någon extra lackering. Tack vare de robusta ytorna blir det inte bara enklare att transportera och bibehålla materialets kvalitet över tid, utan det gör också att profilerna kan användas inom fler områden: som i våtutrymmen, utrymmen där det finns lätt aggressiva medier och under villkor som gäller renhållning av utrymmen.

SÄRSKILD FÄRGSÄTTNING

De nya HB-profilerna finns som alltid i ABUS gula färg. Däremot har inte hela profilerna lackerats utan på sidorna har man försett dem med en färgfolie av hög klass. På så sätt skonas miljön och leveranstiderna förkortas. Fler fördelar: profilspår, kranbana, profilanslutning och profilens undersida är inte lackerade. Slitage på lacken på grund av åkverket eller lackskador på ovan- och undersidan på grund av transport eller lagring hör därför till det förgångna.

TILLFÖRLITLIGHET.

BRA EKONOMI OCH KVALITET ÄVEN PÅ LÅNG SIKT.



LÅNG LIVSLÄNGD OCH SÄKER

De välbeprövade HB-åkverken har optimerats för användning med de nya profilerna HB150 och HB190S. HB110S-profilen kan användas med ett mindre och därmed ännu lättare åkverk. Alla åkverk har lättlöpande stödhjul av plast som kräver mycket litet underhåll. Bultarna till åkverken låses fast med hjälp av den beprövade Clip-såkringen.

Profilavslutning, åkbegränsning och ändfäste för flatkabel utgör en välfungerande enhet. På så sätt får man färre artikeldelar och det går lättare att montera produkterna. Låsmuttern underlättar säkert montage.

UPPHÄNGNING SOM MONTERAS UPPIFRÅN

Den nya upphängningen med gummlager monteras uppifrån via profilöppningen. Därför minimeras insatsen som krävs i samband med montering, särskilt vid ut- eller ombyggnader samt vid underhåll. Tack vare den speciella formen kan upphängningen inte slita sig vid belastning. Alla maskindelar som används till inställning av höjden säkras med hjälp av väl synliga fjädersprintar. Det patenterade gummlagret tål mycket hög belastning och är slitagefritt och gör därför att upphängningen blir så gott som underhållsfri. Därutöver kan man dra nytta av en vibrationsdämpande effekt som också gör att anläggningen inte oscillerar lika mycket.

ABUS Kransystem står sedan lång tid tillbaka för tillförlitlighet och detsamma gäller HB-systemet: lätt att montera från första början och enkelt att underhålla under hela anläggningens livstid. Kvalitet som håller vad den lovar! Här ser vi resultatet av erfarenhet av HB-lösningar sedan tre årtionden tillbaka.



LÄTTARE ATT MANÖVRERA

Det innovativa gummilagret i profilupphängningen finns också på kranbalksupphängningen. På grund av den moderna lagringstekniken som ingår i alla upphängningar går det ännu smidigare att arbeta med det nya HB-systemet: Det behövs betydligt mindre kraft till att manövrera traversbalkarna.



ALLT FRÅN EN OCH SAMMA TILLVERKARE

Med ABUCompact får du ett fulländat system: Krananläggning och elektrisk kättingtelfer kommer från samma tillverkare och är därför fullt kompatibla. Ger högsta tillförlitlighet under anläggningens hela livstid.











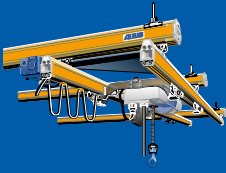
MÅLET ÄR UPPNÅTT.

DIN NYA KRANLÖSNING.

Vi ger dig gärna råd och mer information på väg mot ditt
skräddarsydda HB-system! Kontakta oss:

ABUS Kransystem AB
Strågatan 5
653 43 Karlstad
Tel. 054 -55 56 50
info@abus-kransystem.se
www.abus-kransystem.se

ABUS HB-SYSTEM - PRODUKTPROGRAM

Manövrering	Modell	Bild	Bärförmåga	Max. kranbalkslängd	Profiler
Linjär transport	Enkelbana		upp till 2.000 kg	-	HB110S HB150S HB190S HB250
	Dubbelbana*		upp till 2.000 kg	-	HB160 HB200 HB250
Yttäckande transport	Enbalkskran EHB		upp till 500 kg	10,0 m	HB110S HB150A HB150S HB190S HB250
			800 kg	9,7 m	
			1.000 kg	8,8 m	
			1.250 kg	5,1 m	
	Enbalkskran EHB-X* [upphissad kran]		upp till 500 kg	8,0 m	
			800 kg	8,0 m	
			1.000 kg	7,0 m	
	Enbalkskran EHB-I* [på kranbana av valsprofiler]		upp till 500 kg	10,0 m	
			800 kg	10,0 m	
			1.000 kg	8,0 m	
Tvåbalkskran ZHB*		upp till 1.000 kg	12,0 m		
		1.600 kg	9,5 m		
		2.000 kg	8,0 m		
Tvåbalkskran ZHB-X* [upphissad kran]		upp till 1.000 kg	8,0 m	HB160 HB200 HB250	
		1.600 kg	7,0 m		
		2.000 kg	6,0 m		
Tvåbalkskran ZHB-I* [på kranbana av valsprofiler]		upp till 1.000 kg	12,0 m		
		1.600 kg	9,5 m		
		2.000 kg	8,0 m		
Tvåbalkskran ZHB-3* [kran på tre banprofiler]		upp till 250 kg	22,0 m		
		500 kg	21,0 m		
		800 kg	21,0 m		
			1.000 kg	15,0 m	

* Tillsvärdare tillgängligt med ABUS välbeprövade profiler HB160, H200, HB250

ABUS KRANSYSTEM AB

Strågatan 5
653 43 Karlstad

Tel. 054 -55 56 50
Fax 054-55 56 57
info@abus-kransystem.se
www.abus-kransystem.se

709827/1000/1.15