

# JIMCO

UV-C & OZONE  
Technology

ENVIRONMENTALLY FRIENDLY SOLUTIONS...

## JIMCO A/S har specialiseret sig i, bekæmpelse af lugtgener og fedtaflejringer

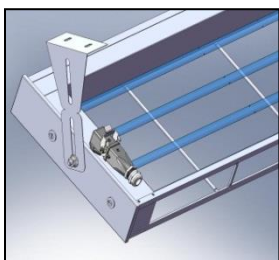
# I STORKØKKENER...

- ved hjælp af patenteret UV-C & OZON teknologi



**Få renere ventilationskanaler,  
formindsk brandrisikoen når du  
steger og lad din ventilator arbejde  
med maksimalt sug!**

*I KPC-systemet til lugt- og fedtreducing anvendes  
specielle lamper, der danner UV- lys og ozon.*

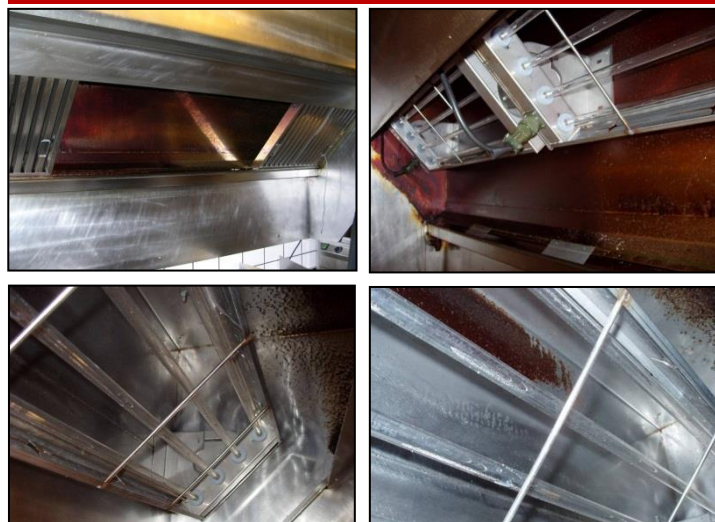


JIMCO lamperne er monteret i en stålramme, der opsættes lige bag ved fedtfilterne i emhætten eller, hvor pladsforholdene ikke tillader dette, i en boks umiddelbart efter emhætten. Ved hjælp af intensiv UV-C stråling og

ozonoxidation nedbrydes forureningen i luften således, at lugtgener til omgivelserne og fedt-/olie- aflejringer i kanalsystemet undgås.

- Denne proces bevirker, at lugten, der sendes ud til omgivelserne, reduceres kraftigt. Samtidig er den mængde ozon, som evt. bliver tilovers ved nedbrydningen, samt i den efterløbstid (der bør følge efter endt produktion), i stand til at fjerne gamle fedtaflejringer i kanalerne. Der vil derfor med tiden foregå en rensning af det eksisterende anlæg. Det anbefales dog at rengøre kanalerne manuelt i forbindelse med installation af KPC-anlægget.

**Hold din emhætte ren..  
- FORMINDSK BRANDRISIKOEN!!**



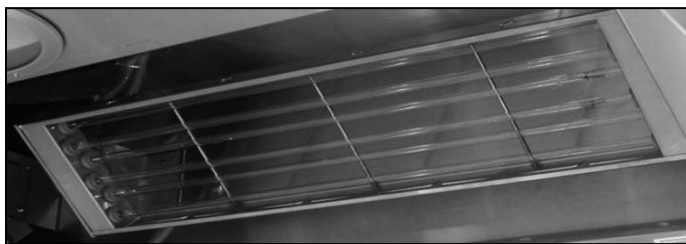
## PGA. FEDT I KANALEN..

Overstående billeder viser hvordan fedt stille og roligt forsvinder med et JIMCO element monteret i emhætten.

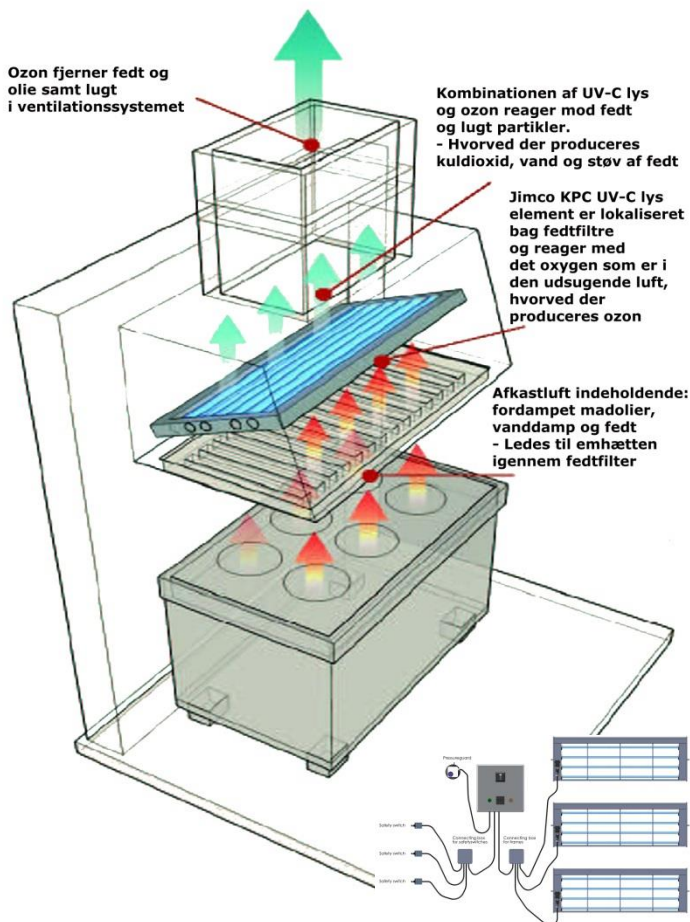
Der undgås ulemperne fra traditionelle løsninger  
*Eksempelvis: høje skorstene, elektrostatfiltre, aktive kulfiltre, luftvaskere og vellugtende olier etc.*

### KPC systemet inkluderer:

- ▶ En eller flere UV-C elementer  
Fra 2 til 8 lamper
- ▶ Evt. ballast boks  
- hvis man vælger elementer uden integreret ballast
- ▶ Et elektronisk styreskab
- ▶ Sikkerheds switch
- ▶ Trykvagt



### Emhætte hvor Jimco KPC element er installeret:



### FORDELE:

- ▶ Formindsker brandfare
- ▶ Afprøvet og driftssikkert udstyr
- ▶ Reducerer lugten til omgivelserne
- ▶ Mindre rengøring i emhætte samt kanalerne
- ▶ Ingen brug af kemikalier eller vellugtende olier
- ▶ Ingen brug af mikrobiologi
- ▶ Maksimal udsugning, på grund af ren ventilation
- ▶ Kompakt installation, behøver kun ringe plads
- ▶ Øjeblikkelig start-sluk funktion
- ▶ Trykdifferensvagt for ventilatorsvigt
- ▶ Konkurrencedygtige anskaffelsesomkostninger
- ▶ Lave drifts- og vedligeholdelsesomkostninger
- ▶ Enkelt at installere i eksisterende emhætter

### EN AF MANGE REFERANCER:

**Se en installation af  
JIMCO KPC elementer  
hos McDonald's**



### Kontakt os for yderligere referencer:

## JIMCO A/S

Mjølbyvej 7 - DK- 5900 Rudkøbing

Tlf.: +45 62 51 54 56 - E-mail: jimco@jimco.dk

Website: www.jimco.dk