

Transportemballage i plast



Plastspande

Plastbøtter

Plastkar

IBC container

Bigboxe

Plastkasser

Plastpaller

Plasttønder

Miljøløsninger

Affaldsbeholdere

Miljøcontainer

Spildcontainer

Pallesko

Affaldsspande

Plastdunke

Murerkar

Murerspande

Vejsaltbeholdere

Pallerammer

Traller

Catering løsninger

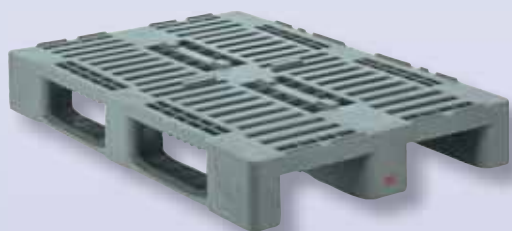
Kølekasser

Paintainere

Termokasser

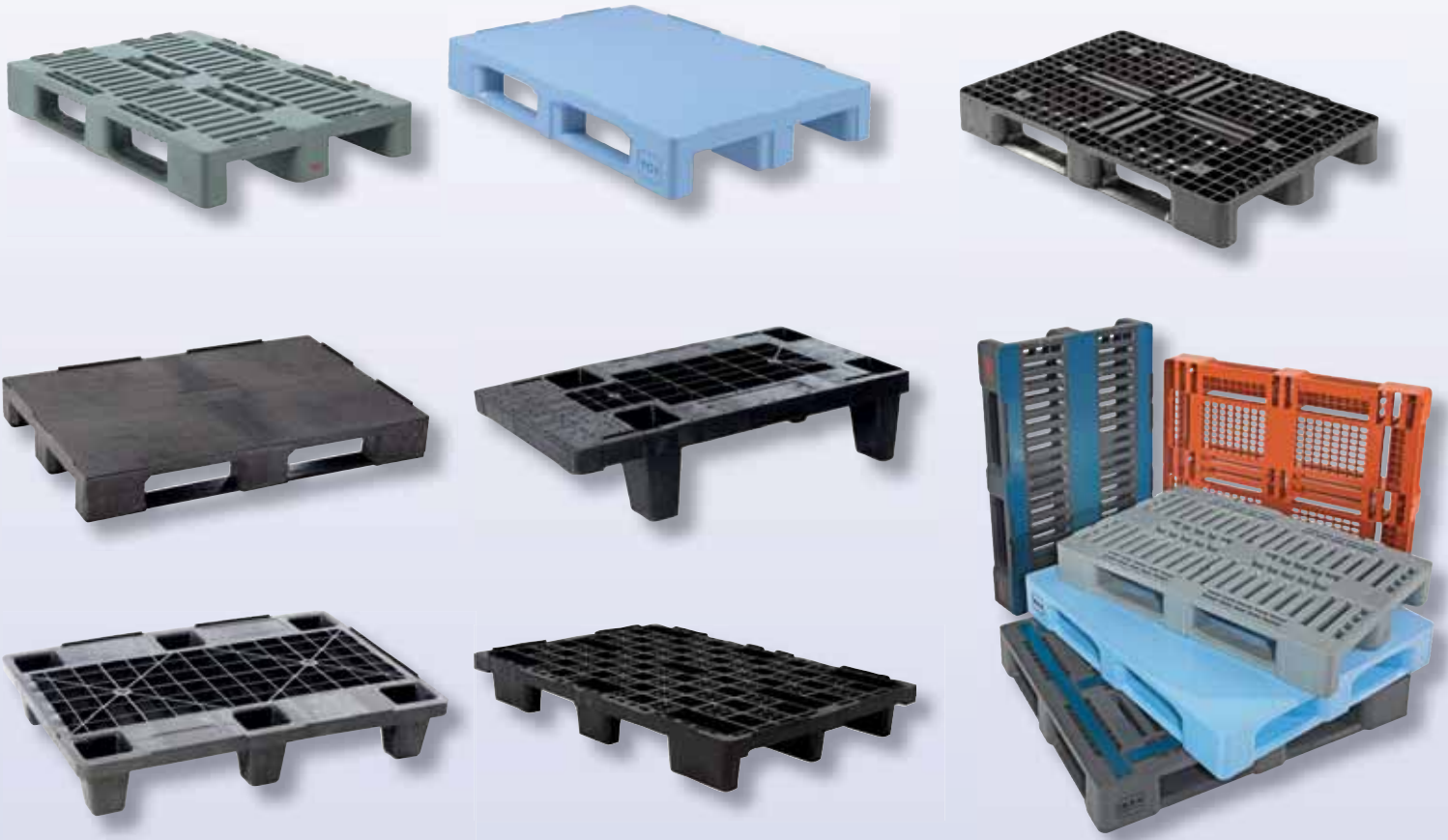
Foldekasser

m.m.



Plastpaller

Hygiejnepaller • Lagerpaller • Exportpaller • Engangspaller • Reolpaller
i euro-/industri- samt kundespecifikke mål



Plastkasser

Stabelkasser • Reolkasser • Lagerkasser • Foldekasser • E-kasser
Stabelvendbare kasser • Termokasser
i mange forskellige mål



Plastbøtter

Fra 50 ml. – 2300 ml.

Plastbøtter fra Superfos A/S er et dansk kvalitetsprodukt. Materialerne er godkendt til brug inden for levnedsmiddelindustrien.

Eksempler på runde produkter:

Artikel nr.: *Indhold:* *Diameter i top*

5101 - 120 ml. Ø69

5102 - 155 ml. Ø69

5015 - 180 ml. Ø95

5011 - 280 ml. Ø95

5110 - 365 ml. Ø95

5012 - 520 ml. Ø95

5028 - 300 ml. Ø118

5020 - 480 ml. Ø118

5221 - 565 ml. Ø118

5022 - 870 ml. Ø118

5035 - 560 ml. Ø133

5030 - 1000 ml. Ø133

5031 - 1180 ml. Ø133

5033 - 1580 ml. Ø133



Artikel nr.: *Indhold:* *Diameter i top*

618 - 50 ml. Ø69

391 - 117 ml. Ø69

347 - 310 ml. Ø92

325 - 372 ml. Ø92

338 - 520 ml. Ø92

5122 - 600 ml. Ø109

670 - 400 ml. Ø122

677 - 780 ml. Ø122

652 - 1100 ml. Ø122

5051 - 1150 ml. Ø146

5054 - 1550 ml. Ø146

5044 - 2300 ml. Ø170

Eksempler på rektangulære bøtter:

Artikel nr.: *Indhold:* *Mål:*

5610 - 280 ml. 90 x 120 mm

701 - 780 ml. 185 x 122 mm

702 - 1140 ml. 185 x 122 mm

703 - 1530 ml. 185 x 122 mm

5630 - 1200 ml. 192 x 129 mm



Eksempler på firkantede bøtter:

Artikel nr.: *Indhold:* *Mål:*

5621 - 600 ml. 129 x 129 mm

5624 - 1150 ml. 129 x 129 mm

5541 - 1500 ml. 195 x 195 mm

5543 - 2500 ml. 195 x 195 mm

5544 - 3000 ml. 195 x 195 mm

5548 - 5000ml. 195 x 195 mm

Fordele ved Superfos bøtter:

- * 100 % vandtæt
- * De fleste produkter findes i både klar og hvid
- * Uden skadelige mikroorganismer
- * Næsten alle typer fremstilles med pilfingersikring
- * Kan påføres IML eller Offset dekoration
- * Flere typer kan bruges i microovn
- * Let aftageligt låg

Datablade samt alternative produkter kan ses på vor hjemmeside.

Plastspande

Fra 1,1 – 42,3 liter

Superfos A/S udvikler og producerer plastemballage i høj kvalitet for at være i front indenfor markedet. Materialerne er godkendt til brug inden for levnedsmiddelindustrien. Datablade samt alternative produkter kan ses på vor hjemmeside.

Eksempler på runde spande:

Artikel nr.: Indhold: Diameter i top:

5031	-	1,1 liter	Ø133
8020	-	2,1 liter	Ø170
5141	-	2,3 liter	Ø170
189	-	2,2 liter	Ø194
191	-	2,6 liter	Ø194
2192	-	3,0 liter	Ø194
8032	-	3,1 liter	Ø198
8038	-	3,8 liter	Ø198
2201	-	3,5 liter	Ø194
8044	-	4,6 liter	Ø226
2245	-	4,8 liter	Ø222
2253	-	5,6 liter	Ø222
2256	-	5,8 liter	Ø222
8057	-	5,8 liter	Ø226



Artikel nr.:

280	-	7,5 liter	Ø266
282	-	8,5 liter	Ø266
8086	-	8,7 liter	Ø267
8106	-	10,8 liter	Ø267
296	-	11,1 liter	Ø266
2460	-	11,4 liter	Ø295
8116	-	11,3 liter	Ø293
465	-	12,0 liter	Ø295
8126	-	12,7 liter	Ø293
467	-	14,1 liter	Ø295
480	-	15,9 liter	Ø295
484	-	21,7 liter	Ø295
498	-	26,0 liter	Ø317
8430	-	42,3 liter	Ø378

Rektangulær spand:

Artikel nr.: Indhold: Mål i top:

746	-	10,9 liter	277 x 242 mm
-----	---	------------	--------------

Firkantet spand:

Artikel nr.: Indhold: Mål i top:

6055	-	5,5 liter	200 x 200 mm
------	---	-----------	--------------

Fordele ved Superfos spande:

- 100 % vandtæt
- Uden skadelige mikroorganismer
- Kan påføres op til 8-farvet Offset dekoration
- Let aftageligt låg

Paintainer:

Artikel nr.: Indhold: Mål i top:

586	-	400 ml.	Ø98
577	-	800 ml.	Ø98
541	-	1100 ml.	Ø108





Plastspande

Fra 1,1 - 32 liter

Produktsortimentet fra Groku dækker både runde, ovale og rektangulære spande. Materialerne er godkendt til brug inden for levnedsmiddelindustrien.

Eksempler på runde spande:

Artikel nr.:	Indhold:	Diameter i top
EZE1180	1,1 liter	Ø132
EZE3000	3,0 liter	Ø194
EZE3500	3,5 liter	Ø225
HOM4000	3,7 liter	Ø201
EZE5600	5,6 liter	Ø227
EZM5800	5,8 liter	Ø222
HOM8000	7,7 liter	Ø254
EZE8600	9,0 liter	Ø265



Artikel nr.:	Indhold:	Diameter i top
EZE10001	10,3 liter	Ø265
EZE10000	10,7 liter	Ø265
EZE11000	11,2 liter	Ø291
EZM11000	11,5 liter	Ø280
HOM17500	16,1 liter	Ø326
HOM19000	17,9 liter	Ø326
HOM20000	19,5 liter	Ø326
HOM32000	32,0 liter	Ø387

Eksempler på ovale spande:

Artikel nr.:	Indhold:	Mål i top
EOE3000	3,6 liter	239/179 mm
EOE5500	5,9 liter	279/197 mm
EOE8600	8,4 liter	313/231 mm
EOE11000	11,6 liter	344/264 mm

Artikel nr.:	Indhold:	Diameter i top
EOE12500	12,6 liter	344/264 mm
EOE15000	16,3 liter	390/300 mm
EOE17000	16,8 liter	390/300 mm
EOE19000	18,8 liter	390/300 mm

Rektangulær spand:

Artikel nr.:	Indhold:	Mål i top
ERE3500	3,6 liter	286x198 mm
ERE5700	5,8 liter	286x198 mm

Fordele ved Groku spande:

- * 100 % vandtæt
- * De fleste spande har pilfingersikring

Datablade samt alternative produkter kan ses på vor hjemmeside.



Plastspande



Plastspand 20 L. med metalhank

Vægt: 1,3 Kg.
Mål: Ø380 x 280 mm H
Materiale: HDPE, *natur*
Best.nr.: 81141111



Plastspand 30 L. med metalhank

Vægt: 1,8 Kg.
Mål: Ø380 x 420 mm H
Materiale: HDPE, *natur*
Regenerat, sort
Best. nr.: 81521111



Plastspand 40 L.

Vægt: 1,7 Kg.
Mål: Ø420 x 445 mm H
Materiale: HDPE, *natur*
Best. nr.: 81091110
Låg løstliggende-stabelbar
Best. nr.: 80173130



Plastspand 50 L.

Vægt: 2,0 kg.
Mål: Ø420 x 540 mm H
Materiale: HDPE, *natur*
Best nr.: 81081110
Låg løstliggende-stabelbar
Best. nr. 80173130



Plastspand 75 L.

Vægt: 3,7 Kg.
Mål: Ø515 x 530 mm H
Materiale: HDPE
Farve: Natur, rød og grøn
Best. nr.: 81071110
Låg løstliggende-stabelbar
Best. nr.: 80153120
Låg fastliggende-stabelbar
Best. nr.: 80493140



Plastspand 75 L.m/fod

Vægt: 4,7 Kg.
Mål: Ø515 x 660 mm H
Materiale: HDPE
Farve: Natur, rød og grøn
Best. nr.: 81071116
Låg løstliggende-stabelbar
Best. nr.: 80153120
Låg fastliggende-stabelbar
Best. nr.: 80493140



Plastspand 110 L.

Vægt: 5,5 kg.
Mål: Ø520 x 725 mm H
Materiale: HDPE, *natur*
Best. nr.: 81061110
Låg løstliggende-stabelbar
Best. nr.: 80153120
Låg fastliggende-stabelbar
Best.nr.: 80493140

Galvaniserede kørestel fra 40 til 110 l.

Alle mål er ydermål og Ø er diameter i top.

Produkterne som er fremstillet i HDPE-plast er godkendt til direkte kontakt med fødevarer.

Alle spande har glatte overflader og er følgelig meget rengøringsvenlige

På grund af den høje hygiejnestandard bruges disse produkter specielt inden for levnedsmiddel-, kosmetik-, og kemikalieindustrien.

Det er muligt at lave silketryk på de fleste af spandene.

Plastbaljer og - tønder



Alle produkter er fremstillet af materialer godkendt til fødevarerbrug



Plastbalje 65 L.
*med udvendige håndtag
stålhandtag*

Vægt: 2,4 kg.
Mål: ø 590 x 330 mm H
Materiale: HDPE, natur
Best. nr.: 81 12 11 10
Låg fastliggende – stabelbar
Best. nr.: 80 20 10 00



Plastbalje 85 L.
med udvendige håndtag

Vægt: 3,3 kg.
Mål: ø 635 x 385 mm H
Materiale: HDPE, natur
Best. nr.: 81 10 11 10
Låg fastliggende – stabelbar
Best. nr.: 80 21 10 00



Plastbalje 90 L. – oval
med plastbelagte

Vægt: 5,1 kg.
Mål: 705 x 610 x 365 mm
Materiale: HDPE, natur
Best. nr.: 81 04 11 12



Plasttønde 200 L.

Vægt: 8,1 kg.
Mål: ø 735 x 670 mm H
Materiale: HDPE, natur
Best. nr.: 81 48 11 10
Låg løstliggende – stabelbar
Best. nr.: 80 14 31 10



Plasttønde 300 L.

Vægt: 10,2 kg.
Mål: ø 827 x 798 mm H
Materiale: HDPE, natur
Best. nr.: 81 56 11 10
Låg fastliggende – ej stabelbar
Best. nr.: 80 23 31 10

Alle mål er ydermål og ø er diameter i top.

På grund af den høje hygiejnestandard bruges disse produkter specielt inden for levnedsmiddel-, kosmetik- og kemikalieindustrien.

Alle baljer og tønder har meget rengøringsvenlige overflader.

Øvrige beholdere



13 l. plastspande med stålhank

Indvendig liter skala
Højde: 270 mm
Diameter: 305 mm
Farve: Hvid, sort
Materiale: LDPE-plast
Egnet til direkte kontakt med fødevarer
Vare nr.: 12002130 + 12008130



15 l. plastspande med stålhank

Højde: 297 mm
Diameter: 297 mm
Farve: Gul, blå, rød
Materiale: PE-plast
Egnet til direkte kontakt med fødevarer
Vare nr.: 11503150 + 11504150 + 11506150



60 l. plastbeholder

Mål: 555 x 285 x 615 mm
Vægt: 2,40 kg.
Materiale: PP plast (polypropylen)
Farve: Hvid, grøn, gul, blå, grå, rød, brun, sort
Låg farve: Hvid, grøn, gul, blå, grå, rød, brun, sort
Egnet til direkte kontakt med fødevarer
- med undtagelse af den sorte.
Traller: 1 x 60 l. beholdere (med 4 drejehjul)
2 x 60 l. beholdere (med 4 drejehjul)



90 l. plastbeholder

Mål: 510 x 487 x 630 mm
Vægt: 3,32 kg.
Materiale: PP plast (polypropylen)
Farve: Hvid, grøn, gul, blå, grå, rød, brun, sort
Låg farve: Hvid, grøn, gul, blå, grå, rød, brun, sort
Egnet til direkte kontakt med fødevarer
- med undtagelse af den sorte
Traller: 1 x 90 l. beholdere (med 4 drejehjul)
2 x 90 l. beholdere (med 4 drejehjul)

Standard E-kasser



E 1 kasse

Udv. mål: 600x400x 125 mm
 Indv. mål: 565x365x120 mm
 Vægt: 1,500 kg
 Indhold: 25 L
 Materiale: PE - plast
V.nr.: 512-20



E 2 kasse

Udv. mål: 600x400x200 mm
 Indv. mål: 565x365x195 mm
 Vægt: 2,000 kg
 Indhold: 40 L
 Materiale: PE - plast
V.nr.: 520-20



E 3 kasse

Udv. mål: 600x400x300 mm
 Indv. mål: 565x365x295 mm
 Vægt: 3,000 kg
 Indhold: 40 L Indhold 60 L
 Materiale: PE - plast
V.nr.: 2910



E 4 kasse – perforeret

Udv. mål: 400x300x115mm
 Indv. mål: 365x265x120 mm
 Vægt: 0,750 kg
 Indhold: 12 L
 Materiale: PE – plast
V.nr: 1150



E 6 kasse - perforeret

Udv. mål: 600x400x110 mm
 Indv. mål: 565x365x118 mm
 Vægt: 1,500 kg
 Indhold: 24 L
 Materiale: PE - plast
V.nr: 1110



E2 Kasse m/forstærket bund - il

Udv. mål: 600x400x200 mm
 Indv. mål: 565x365x185 mm
 Vægt: 2,500 kg
 Indhold: 38 L
 Materiale: PE - plast
V.nr: 1910



Låg uden lukkemekaniske

Mål: 600 x 400 mm
 Vægt: 0,770 kg
 Farve: Grå
 Materiale: PE - plast
V.nr.: 090-02

Bemærk venligst at ikke alle viste kasser er standard lagervare og at der vil være et minimum antal ved bestilling af visse modeller. Alle viste modeller er eksempler, farve og størrelser kan variere. Har du brug for en specifik kasse – spørg os!

Standard S-kasser



Stabelkasse

Udv. mål: 300x200x120 mm
Indv. mål: 269x169x118 mm
Vægt: 0,420 kg
Indhold: 5 L
V.nr.: 1230



Stabelkasse

Udv. mål: 400x300x120 mm
Indv. mål: 367x267x116 mm
Vægt: 0,920 kg
Indhold: 10 L
V.nr.: 1251



Stabelkasse

Udv. mål: 400x300x180 mm
Indv. mål: 367x267x176 mm
Vægt: 1,130 kg
Indhold: 15 L
V.nr.: 1852



Stabelkasse

Udv. mål: 400x300x220 mm
Indv. mål: 367x267x216 mm
Vægt: 1,320 kg
Indhold: 20 L
V.nr.: 2252



Stabelkasse

Udv. mål: 600x400x120 mm
Indv. mål: 567x367x116 mm
Vægt: 1,460 kg
Indhold: 20 L
V.nr.: 1272



Stabelkasse

Udv. mål: 600x400x180 mm
Indv. mål: 567x367x176 mm
Vægt: 1,800 kg
Indhold: 30 L
V.nr.: 1872



Stabelkasse

Udv. mål: 600x400x220 mm
Indv. mål: 567x367x216 mm
Vægt: 2,050 kg
Indhold: 40 L
V.nr.: 2272



Stabelkasse

Udv. mål: 600x400x320 mm
Indv. mål: 567x367x316 mm
Vægt: 2,700 kg
Indhold: 60 L
V.nr.: 3272



Stabelkasser

Udv. mål: 600x400x420 mm
Indv. mål: 567x367x416 mm
Vægt: 3,260 kg
Indhold: 80 L
V.nr.: 4272



Stabelkasser

Udv.mål: 800x600 mm
Højde: 220 og 320 mm
Vægt: 4,560 og 5,740
Indhold: 90 og 132 L
V.nr.: 2292 og 3292



Indsatsbakker til S-kasse

Mål: 280x178x80 mm
Mål: 560x178x80 mm
kg Vægt: 0,250 og 0,450 kg

Varenr.: 0810 / 0820

Låg: til 300x200 mm, 400x300 mm samt 600x400 mm kasser med og uden lukkemekanisme, samt krokodille låg V.nr. 0010, 0035, 0055

Fælles for kasserne:

Materiale: PP plast (polypropylen) - standard farve gråblå, blå og rød - tåler fra -40° til +90° C, rengøringsvenlig, slagfast, brudsikker, ekstrem høj bæreevne, maximal formstabilitet, 100 recycelbar og egnet til direkte kontakt med fødevarer – findes med lukkede eller åbne håndtag og med/uden forstærket bund.

Unista kasser



Stabelkasse

Udv. mål: 400x300x120 mm
 Indv. mål: 366x266x115 mm
 Stabelhøjde: 110 mm
 Vægt: 0,690 kg
 Indhold: 11,2 L
 Materiale: PP plast
 Farve: Grå
V. nr.: U-412



Stabelkasse

Udv. mål: 400x300x175 mm
 Indv. mål: 366x266x172 mm
 Stabelhøjde: 168
 Vægt: 0,950 kg
 Indhold: 16,7 L
 Materiale: PP plast
 Farve: Grå
V. nr.: U-418



Stabelkasse

Udv. mål: 400x300x235 mm
 Indv. mål: 366x266x232 mm
 Stabelhøjde: 227 mm
 Vægt: 1,150 kg.
 Indhold: 22,5 L
 Materiale: PP plast
 Farve: Grå
V. nr.: U-424



Stabelkasse

Udv. mål: 400x300x320 mm
 Indv. mål: 366x266x305 mm
 Stabelhøjde: 308 mm
 Vægt: 1,690 kg
 Indhold: 29,7 L
 Materiale: PP plast
 Farve: Grå
V. nr.: U-432



Stabelkasse

Udv. mål: 400x300x388 mm
 Indv. mål: 366x266x385 mm
 Stabelhøjde: 440
 Vægt: 2,00 kg
 Indhold: 37,5 L
 Materiale: PP plast
 Farve: Grå
V. nr.: U-440



Stabelkasse

Udv. mål: 600x400x75 mm
 Indv. mål: 566x366x72 mm
 Stabelhøjde: 67 mm
 Vægt: 0,995 kg.
 Indhold: 14,9 L
 Materiale: PP plast
 Farve: Grå
V. nr.: U-608



Stabelkasse

Udv. mål: 600x400x120 mm
 Indv. mål: 566x366x116 mm
 Stabelhøjde: 110 mm
 Vægt: 1,165 kg
 Indhold: 24,0 L
 Materiale: PP plast
 Farve: Grå
V. nr.: U-612



Stabelkasse

Udv. mål: 600x400x220 mm
 Indv. mål: 566x366x215 mm
 Stabelhøjde: 209
 Vægt: 2,050 kg
 Indhold: 44,50 L
 Materiale: PP plast
 Farve: Grå
V. nr.: U-620



Stabelkasse

Udv. mål: 600x400x320 mm
 Indv. mål: 566x366x305 mm
 Stabelhøjde: 309 mm
 Vægt: 2,930 kg.
 Indhold: 63,2 L
 Materiale: PP plast
 Farve: Grå
V. nr.: U-632

Alle kasser er egnet til direkte kontakt med fødevarer, der findes løst låg og låg med låseanordning til ovennævnte modeller.

Standard lukkede R-kasser



Stabelkasse

Udv. mål: 300x200 mm (l/b)

Højde: 142 mm

Vægt: 0,500 kg

Indhold: 6,55 L

Materiale: PE plast

Lukket / åben håndtag

Egnet til direkte kontakt med fødevarer

V. nr.: 314-22



Stabelkasse

Udvendig mål: 400x300 (l/b)

Højde: fra 142 til 322 mm

Vægt: fra 0,800 til 1,660 kg

Indhold: fra 12,95 L til 31,06 L

Materiale: PE plast

Lukket / åben håndtag

Egnet til direkte kontakt med fødevarer

V. nr.: 014-22 til 032-22



Stabelkasse

Udvendig mål: 600x400 (l/b)

Højde: fra 91 til 143 mm

Vægt: fra 1,200 til 1,820 kg

Indhold: 15,70 til 29,30 L

Materiale:

Lukket håndtag

Egnet til direkte kontakt med fødevarer

V. nr.: 206-22 / 511-06 / 513-22



Stabelkasse

Udvendig mål: 600x400 (l/b)

Højde: fra 186 til 223 mm

Vægt: fra 2,110 til 2,530 kg

Indhold: fra 35,95 til 43,49 L

Materiale: PE plast

Lukket / åben håndtag

Egnet til direkte kontakt med fødevarer

V. nr.: 517-22 / 521-22



Stabelkasse

Udvendig mål: 600x400 (l/b)

Højde: fra 273 til 421 mm

Vægt: fra 2,720 til 4,160 kg

Indhold: 55,32 til 86,47 L

Materiale: PE plast

Lukket håndtag

Egnet til direkte kontakt med fødevarer

V. nr.: 526-22 / 525-22 / 542-22



Låg 300x200 mm

V. nr.: 052-02



Låg 400x300 mm

V. nr.: 050-02



Låg 400x300 mm

V. nr.: 050-01



Låg 600x400 mm

V. nr.: 060-22



Låg 600x400 mm

V. nr.: 090-02



Låg 600x400 mm

V. nr.: 090-00

Standard perforerede R-kasser



Stabelkasse

Udv. mål: 300x200 mm (l/b)
 Højde: 142 mm
 Vægt: 0,500 kg
 Indhold: 6,55 L
 Materiale: PE plast
 Lukket / åben håndtag
 Egnet til direkte kontakt
 med fødevarer
V. nr.: 313



Stabelkasse

Udvendig mål: 400x300 (l/b)
 Højde: fra 100/150 mm
 Vægt: fra 0,500 kg
 Indhold: fra 9,51 L
 Materiale: PE plast
 Lukket håndtag
 Egnet til direkte kontakt
 med fødevarer
V. nr.: 015-19



Stabelkasse

Udvendig mål: 400x300 (l/b)
 Højde: fra 158 mm
 Vægt: fra 0,840 kg
 Indhold: 18,19 L
 Materiale: PE plast
 Åben håndtag
 Egnet til direkte kontakt
 med fødevarer
V. nr.: 060-09



Stabelkasse

Udv. mål: 600x400 mm (l/b)
 Højde: 76 og 80 mm
 Vægt: 1,000 og 1,360 kg
 Indhold: 11,50 og 15,70 L
 Materiale: PE plast
 Lukket håndtag
 Egnet til direkte kontakt
 med fødevarer
V. nr.: 201-09 og 206-09



Stabelkasse

Udvendig mål: 400x300 (l/b)
 Højde: fra 142 til 272 mm
 Vægt: fra 0,740 til 1,150 kg
 Indhold: fra 13,22 til 26,30 L
 Materiale: PE plast
 Lukket håndtag
 Egnet til direkte kontakt
 med fødevarer
V. nr.: 013-19 til 026-19



Stabelkasse

Udvendig mål: 600x400 (l/b)
 Højde: fra 121 til 274 mm
 Vægt: fra 1,150 til 1,850 kg
 Indhold: 22,07 til 54,35 L
 Materiale: PE plast
 Åben / Lukket håndtag
 Egnet til direkte kontakt
 med fødevarer
V. nr.: 401-07 til 426-19



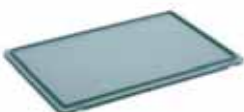
Låg 300x200 mm
V. nr.: 052-02



Låg 400x300 mm
V. nr.: 050-02



Låg 400x300 mm
V. nr.: 050-01



Låg 600x400 mm
V. nr.: 060-22



Låg 600x400 mm
V. nr.: 090-02



Låg 600x400 mm
V. nr.: 090-00

Craemer transport- og stabelkasser samt bakker



Stabelkasse

Udv.mål: 475x340x220 mm
 Indv.mål: 410x300x215 mm
 Vægt: 1,600 kg
 Indhold: 25 L
 Materiale: HDPE plast - neutral
V.nr.: 81221110
Tilhørende låg
V.nr.: 83271110



Stabelkasse m/håndtagshul

Udv.mål: 630x530x200 mm
 Indv.mål: 580x480x190 mm
 Vægt: 2,700 kg
 Indhold: 55 L
 Materiale: HDPE plast - neutral
V.nr.: 81231110



Stabelkasse u/håndtagshul

Udv.mål: 750x445x200 mm
 Indv.mål: 700x400x196 mm
 Vægt: 2,600 kg
 Indhold: 55 L
 Materiale: HDPE plast – neutral
V.nr.: 81211110
Tilhørende låg
V.nr.: 83211110



Stabelkasse

Udv.mål: 595x395x245 mm
 Indv.mål: 550x350x176 mm
 Vægt: 2,700 kg
 Indhold: 33 L
 Materiale: HDPE plast – neutral
V.nr.: 81871110



Stabelkasse

Udv.mål: 760x500x320 mm
 Indv.mål: 680x445x295 mm
 Vægt: 3,500 kg
 Indhold: 80 L
 Materiale: HDPE plast - neutral
V.nr.: 81201110



Stabelkasse

Udv.mål: 830x530x200 mm
 Indv.mål: 755x480x135 mm
 Vægt: 4,800 kg
 Indhold: 50 L
 Materiale: HDPE plast - neutral
V.nr.: 81251110



Transportbakke

Udv.mål: 440x315x155 mm
 Indv.mål: 395x275x155 mm
 Vægt: 0,800 kg
 Indhold: 12 L
 Materiale: HDPE plast - neutral
V nr.: 3105



Transportbakke

Udv.mål: 610x440x150 mm
 Indv.mål: 550x375x145 mm
 Vægt: 1,300 kg
 Indhold: 25 L
 Materiale: HDPE plast – neutral
V.nr.: 3113



Transportbakke

Udv.mål: 730x480x180 mm
 Indv.mål: 650x410x175 mm
 Vægt: 1,800 kg
 Indhold: 40 L
 Materiale: HDPE plast - neutral
V.nr.: 81151110

Alle kasser og bakker er produceret i HDPE, natur og egnet til direkte kontakt med fødevarer.

Standard frugt & grønt kasser



Stabelkasse

Udv. mål: 400x300x100/155 mm
 Indv. mål: 365x265x105/160 mm
 Vægt: 0,540 kg
 Indhold: 10 L
 Materiale: HDPE – Grøn
 Lukkede håndtag
V.nr.: 1650



Stabelkasse

Udv. mål: 600x400x65/110 mm
 Indv. mål: 565x365x60/105 mm
 Vægt: 1,180 kg
 Indhold: 12 L
 Materiale: HDPE – Grøn
 Åben håndtag
V.nr.: 1120



Stabelkasse

Udv. mål: 600x400x130 mm
 Indv. mål: 365x365x125 mm
 Vægt: 1,340 kg
 Indhold: 26 L
 Materiale: HDPE – Grøn
 Åben håndtag
V.nr.: 1311



Stabelkasse

Udv. mål: 600x400x160 mm
 Indv. mål: 565x365x155 mm
 Vægt: 1,560 kg
 Indhold: 32 L
 Materiale: HDPE – Grøn
 Åben håndtag
V.nr.: 1643



Stabelkasse

Udv. mål: 600x400x190 mm
 Indv. mål: 565x365x185 mm
 Vægt: 1,710 kg
 Indhold: 38 L
 Materiale: HDPE – Grøn
 Åben håndtag
V.nr.: 1943



Stabelkasse

Udv. mål: 600x400x230 mm
 Indv. mål: 565x365x225 mm
 Vægt: 1,980 kg
 Indhold: 46 L
 Materiale: HDPE – Grøn
 Åben håndtag
V.nr.: 2343



Stabelvendbar kasse

Udv. mål: 600x400x210/250 mm
 Indv. mål: 545x355x205/245 mm
 Vægt: 2,000 kg
 Indhold: 40 L
 Materiale: HDPE – Grøn
 Åben håndtag
V.nr.: 2580

Termokasse

Catering - Opbevaring - Transport

Termoindsats som er yderst velegnet til transport af eks. mælkeprodukter, kødvarer eller varme retter.



EPP Termokasse 421

Udv.mål: 560 x 360 x 191 mm
 Indv.mål: 510 x 310 x 145 mm
 Høde incl. låg: 197 mm
 Indhold: 23 L
 Vægt: 0,560 kg
 Materiale: EPP – Egnet til direkte kontakt med fødevarer

Farve: Sort
 Temperaturbestandig: -40° til +100°C
 Vask: Egnet til maskinvask
 Uden plomberingsanordning

V.nr.: 421-EPP (kasse u/låg)
 V.nr.: 421-EPP A (låg alm.)
 V.nr.: 421-EPP-AK (låg m/fastm.køleelement)
 V.nr.: 421-EPP AH (låg m/låseanordning til køleelement)
 V.nr.: ZZK 00001 (køleelement)

EPP Termokasse 426

Udv. mål: 560 x 360 x 239 mm
 Indv.mål: 500 x 300 x 184 mm
 Højde incl. låg: 244 mm
 Indhold: 27,5 L
 Vægt: 0,880 kg
 Materiale: EPP – Egnet til direkte kontakt med fødevarer

Farve: Sort
 Temperaturbestandig: -40° til +100°C
 Vask: Egnet til maskinvask
 Med plomberingsanordning

V.nr.: 426-EPP (kasse u/låg)
 V.nr.: 426-EPP A (låg alm.)
 V.nr.: 426-EPP AK (låg m/fastm. køleelement)
 V.nr.: 426-EPP AH (låg m/låseanordning til køleelement)
 V.nr.: ZZK 00001 (køleelement)

Lågene findes med/uden fastmonteret køleelement og køleelement der kan af og påmonteres.

Passer bl.a. til følgende transport kasser:

Plastkasse lukkede og perforerede



Varenr.: 421-19
 Varenr.: 521-22

Plastkasse lukkede og perforerede



Varenr.: 426-19
 Varenr.: 526-22

Termobox

Catering - Opbevaring - Transport

Termokasser som er yderst velegnet til transport af eks. mælkeprodukter, kødvarer eller varme retter.



EPP Termokasse (GN 1/1)

Udv.mål: 640 x 395 x 317 mm

Indv.mål: 533 x 327 x 249 mm

Indhold: 48 L.

Vægt: 1,85 kg

Vare nr.: 1184511

EPP Termokasse (GN 1/2)

Udv. mål: 440x400x355 mm

Ind. mål: 330x270x318 mm

Vare nr.: 1200711

Materiale: EPP

Egnet til direkte kontakt med fødevarer

Farve: Sort

Temperaturbestandig: -40° til + 110°C

Vask: Egnet til maskinvask



Plastkasse med EPP indsats

Udv.mål: 400 x 300 x 309 mm

Indhold: 26 L.

Vægt: 1,66 kg

Materiale: EPP plast & EPP termoindsats

Egnet til direkte kontakt med fødevarer

Farve: Grå

Temperaturbestandig: -40° til + 100°C

Vask: Egnet til maskinvask

Vare nr.: 032I- 22

Låg m/ EPP/2 luk.klemmer 400 x 300 mm –Grå

Vare nr.: 051I-02R 0-50-0

Kølebox

- **Dobbelt væg kølebox – helisoleret**
- **med isoleret låg** – holder egen temperaturen på varen
- **med kølelåg** – køleelementet holder varerne friske i op til flere timer.
- **Euro mål** – kompatibel med andre stabelkasser.



Kølebox

Udvendig mål: 600 x 400 x 260 mm
Indvendig mål: 530 x 330 x 210 mm
Samlet højde: 274 mm
Indhold: 36,73 L
Vægt: 6,850 kg.
Farve: Blå
Temperaturbestandighed: - 40° til + 70 °C
V.nr. 526-20K



Kølelåg

isoleret
Mål: 600 x 400 mm
Farve: blå
Vægt: 2,080 kg.
Materiale: PE - plast
V.nr. 090I-02K



Kølelåg

med monteringsanordning
Mål: 600 x 400 mm
Farve: blå
Vægt: 2,090 kg.
Materiale: PE - plast
V.nr. 090I-02K H



Køleelement

til kølelåg
Mål: 463 x 261 x 20 mm
Farve: blå
Vægt: 1,860 kg.
Materiale: PE - plast
V.nr. ZZK00001

Kølebox

- **Dobbelt væg køleboks – helisoleret**
- **med isoleret låg** – holder egen temperaturen på varen
- **med kølelåg** – køleelementet holder varerne friske i op til flere timer.
- **Euro mål** – kompatibel med andre stabelkasser.



Udvendige mål: 400 x 300 x 260 mm
Indvendige mål: 347 x 247 x 230 mm
Vægt: 2,440 kg.
V. nr.: 0271-22

Kølelåg

(med intgr. køleenhed)
Mål: 400 x 300 mm
Vægt: 1,770 kg.
Nedkølingstid f/låg, 2,5 timer v/-18°
V. nr.: 050-A82



Isoleret låg

Mål: 400 x 300 mm
Vægt: 0,700 kg.
V. nr.: 050I-82

Kølelementer og specialkasser



Til brug i plastkasser

- Catering – nem håndtering og køling af eks. platter
- Opbevaring
- Transport – 10 til 15 kasser kan nemt stables på traller
- Nedkølingstid for plader ca. 3 timer ved - 18°

Specialkasser m/ 600x400 indlæg



Køleelement
til eks. platter

Mål: 600 x 400 x 25 mm
Vægt: 2,560 kg.
Materiale: PE – plast
V. nr.: 095-42



Mellemlæg
til kølelementer
Forhindrer direkte kontakt.

Mål: 560 x 360 mm
Vægt: 0,250 kg.
Materiale: PE – plast
V. nr.: 090-00K



Køleelement
standard

Mål: 560 x 360 x 25 mm
Vægt: 2,550 kg.
Materiale: PE – plast
V. nr.: 095-02



Kølelementer
små – 6'er pack

Mål: 240 x 110 mm
Vægt: 2,160 kg
V.nr. 005-00K



Special kasse

Mål: 650 x 450 x 110 mm
Mål: 650 x 450 x 180 mm
Vægt: 2,590 kg.
Volumen: 46 L
Materiale: PE – plast
Findes i forskellige str.
V. nr.: 711-02
V. nr. : 718-02



Specialkasse

t/køleelement
Mål: 668 x 465 x 145mm
Vægt: 2,150 kg.
Volumen: 37,28 L
Materiale: PE – plast
V. nr.: 714-02



Låg f/ specialkasser

uden kølelementer
Mål: 670 x 470 x 30mm
Vægt:
Materiale: PE – plast
V. nr.: 093-02



Låg til kølelemnter

til 6'er pack
Mål: 668 x 465 x 30mm
Vægt:
Materiale: PE – plast
V.nr. 093-62

Specialkasser



Stabelvendbare kasse

Udv.mål:
Indv.mål:
Vægt: 2,020 kg
Indhold: fra 44,29 L
Materiale: PE
Laves i forskellige mål
V. nr.: MF640102



Transportkasse (koniske)

Udv.mål:
Indv.mål:
Vægt: fra 1,8 til 3,7 kg
Indhold: fra 18 til 70 L
Materiale: PP - perforeret
Findes i forskellige mål
V. nr.: AT432204 til AT644004



Brødkasse

Udv.mål: 600x400x H mm
Indv.mål: 565x365x H mm
Vægt: fra 0,890 til 2,660 kg
Indhold: fra 15 til 80 L
Materiale: PP – flere farver
Findes i forskellige højder
Egnet til direkte kontakt med fødevarer
V. nr.: 0751 til 4130



Brødkasse

Udv.mål: 600x400x H mm
Indv.mål: 568x368x H mm
Vægt: fra 1,070 til 2,910 kg
Indhold: fra 15 til 85,6 L
Materiale: HDPE perforeret
Farve: Flere farver
Findes i forskellige højder
Egnet til direkte kontakt med fødevarer
V. nr.: 107-15 til 142-15



Specialkasser

Mål: efter ønske



Kasse – roller

Mål: Standard 600x400 mm
Produceres også efter mål
Vægt: fra 3,5 til 6,0 kg
Udstyr: Med/uden svinghjul og styrestang
Materiale: Plastic/metal – forskellige farver
Findes med forskellige mål
V. nr.: 5000 til 5021



Catering

Transport system med mange muligheder for sikkert transport af bl.a. glas, tallerkner, skåle, bestik og andet – egnet til direkte kontakt med fødevarer. For mere info kontakt os på tlf.: 74 59 16 80

Bemærk venligst at ikke alle viste kasser er standard lagervare og at der kan være et minimum antal ved bestilling af visse modeller. Alle viste modeller er eksempler, farve og størrelser kan variere. Har du brug for en specifik kasse – spørg os!

Gartner kasser



Stabelkasse

Udv. mål: 600x400x75 mm
 Indv. mål: 565x365x75 mm
 Vægt: 1,160 kg
 Indhold: 15 L
 Materiale: PP perforeret - sort
 Lukket håndtagshul
 V. nr.: 0700



Stabelkasse

Udv. mål: 600x400x110/160mm
 Indv. mål: 565x365x105/155mm
 Vægt: 1,120 kg
 Indhold: 22 L
 Materiale: PP perforeret - sort
 Åben håndtagshul
 V. nr.: 1620



Stabelkasse

Udv.mål: 600x400x90/180 mm
 Indv.mål: 565x365x85/175 mm
 Vægt: 1,400 kg
 Indhold: 18 L
 Materiale: PP perforeret – sort
 Åben håndtagshul
 V. nr.: 1812



Stabelkasse

Udv. mål: 600x400x180 mm
 Indv. mål: 565x365x175 mm
 Vægt: 1,320 kg
 Indhold: 36 L
 Materiale: PP perforeret – sort
 Åben håndtagshul
 V. nr.: 1821



Stabelkasse

Udv. mål: 600x400x110/190mm
 Indv. mål: 565x365x105/185mm
 Vægt: 1,270 kg
 Indhold: 22 L
 Materiale: PP perforeret – sort
 Åben håndtagshul
 V. nr.: 1900



Stabelkasse

Udv.mål:600x400x205/230mm
 Indv.mål:565x365x200/225mm
 Vægt: 1,680 kg
 Indhold: 41 L
 Materiale: PP perforeret – sort
 Åben håndtagshul
 V. nr.: 2301



Stabelkasse

Udv. mål: 600x400x210/250 mm
 Indv. mål: 565x365x205/245 mm
 Vægt: 1,630 kg
 Indhold: 42 L
 Materiale: PP perforeret – sort
 Åben håndtagshul
 V. nr.: 2520



Stabel/vendbare kasser

Udv. mål: 600x400x210/250mm
 Indv. mål: 545x355x205/245mm
 Vægt: 2,000 kg
 Indhold: 40 L
 Materiale: PP perforeret – sort
 Åben håndtagshul
 V. nr.: 2580



Stabel/vendbare kasser

Udv. mål: 600x400x210 mm
 Indv. mål: 535x340x195 mm
 Vægt: 2,050 kg
 Indhold: 35 L
 Materiale: PP perforeret – sort
 Åben håndtagshul
 V. nr.: 2180

Gartner kasser og tilbehør



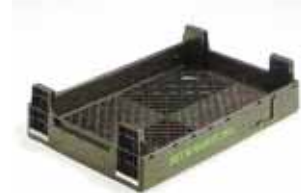
Stabelkasse (vandplantekasse)

Udv. mål: 600x400x80/190 mm
 Indv. mål: 565x365x80/190 mm
 Indv.mål: 720/680x465x75/155mm
 Vægt: 1,790 kg
 Indhold: 16 L
 Materiale: PP perforeret – sort
 Åben håndtagshul
V. nr.: 1960



Stabelkasse (sørosekasse)

Udv. mål: 600x400x230 mm
 Indv. mål: 565x365x230 mm
 Vægt: 2,510 kg
 Indhold: 47 L
 Materiale: HDPE – sort
 Lukket håndtagshul
V. nr.: 2360



Stabelkasse

Udv.mål: 750x505x90/165mm
 Vægt: 2,700 kg
 Indhold: 28 L
 Materiale: PP perforeret – sort
 Lukket håndtagshul
V. nr.: 1590



Stabelkasse (lille staudekasse)

Udv. mål: 400x300x100/155 mm
 Indv. mål: 365x265x105/160 mm
 Vægt: 0,540 kg
 Indhold: 10 L
 Materiale: PP perforeret – sort
 Åben håndtagshul
V. nr.: 1650



Kasse forhøjere

Mål: 50 mm (E5)
 Mål: 100 mm (E10)
 Mål: 150 mm (E15)
 Materiale: PP plast – rød

V. nr.: E5 / E10 / E15



Holland Hydra Tray

Mål: 600x390 mm
 Stabelhøjde: 84,5 mm
 Indhold: 35 L
 Antal kuber: 90 – 112 – 144 stk.
 Vægt: 2,050 – 1,420 – 1,150 kg.
 Materiale: PP plast - sort
V. nr. 9510 / 9500 / 9520

Stabel/vendbare- og fiskekasser



Stabel/vendbare kasser

Udv. mål: 600x400x210 mm

Ind. mål: 535x340x195 mm

Vægt: 2,050 kg.

Indhold: 35 L

Materiale: PP perforeret plast – sort

Åben håndtag



Stabel/vendbare kasser

Udv. mål: 600x400x143 mm

Ind. mål: 460x335x155 mm

Vægt: 1,560 kg.

Indhold: 24 L

Materiale: HDPE plast

Farve: grå og evt. med tryk

Egnet til direkte kontakt med

fødevarer



Stabel/vendbare kasser

Udv. mål: 600x400x210/250 mm

Ind. mål: 545x355x205/245 mm

Vægt: 2,000 kg.

Indhold: 40 L

Materiale: HDPE plast - grøn

Åben håndtag

Egnet til direkte kontakt med

fødevarer



Stabel/vendbare fiskekasser

Udv. mål: 800x400x225 mm

Ind. mål: 670x340x220 mm

Vægt: 2,600 kg.

Indhold: 40 L / 25 kg

Materiale: HDPE plast - hvid

Med drænhuller

Egnet til direkte kontakt med

fødevarer



Stabel/vendbare fiskekasser

Udv. mål: 800x450x270 mm

Ind. mål: 645x400x260 mm

Vægt: 3,800 kg.

Indhold: 60 L / 40 kg

Materiale: HDPE plast - hvid

Med drænhuller

Egnet til direkte kontakt med

fødevarer



Stabel/vendbare fiskekasser

Udv. mål: 890x460x235 mm

Ind. mål: 725x495x228 mm

Vægt: 2,600 kg.

Indhold: 75 L / 50 kg

Materiale: HDPE plast - hvid

Med drænhuller

Egnet til direkte kontakt med

fødevarer

Fiskekasserne kan fås med eller uden drænhuller og findes i flere forskellige størrelser - de produceres i forskellige farver.

Foldekasser



Foldekasse med bøjle

Vægt: 2,000 kg
 Mål: 600 x 403 x 193 mm
 Indhold: **37 L**
 Materiale: PP plast - sort
 Med låsearme der gør at kassen ikke folder sig sammen under transport af tunge genstande
 Findes i flere forskellige arter/str.



Foldekasse lukket

Foldet højde: 75 mm
 Vægt: fra 1,500 kg.
 Materiale: PP plast
 Findes i mange forskellige mål
Varenr.: W442 til W643



Foldekasse lukket

Udv. mål: 600 x 400 x 285 mm
 (H: 65 mm - foldet)
 Indhold: 56 liter
 Materiale PP
 Farve: Blå (mulighed for andre farver)
Varenr.: 2700/002514



Foldekasse – Mini Box

Udv. mål: 266 x 171 x 105 mm
 (H: 27 mm - foldet)
 Indhold:
 Materiale PE
 Standart farve: Sort (kan fås i hvid, blå, grøn, rød, grå, gul)
 Eget til direkte kontakt med fødevarer
Varenr.: 3923.10. - 3923.10.



Foldekasse – Midi Box

Udv. mål: 400 x 300 x 145 mm
 (H: 27 mm - foldet)
 Indhold: 14,5 liter
 Materiale PE
 Standart farve: Sort (kan fås i grøn, grå, hvid, lilla, orange)
 Eget til direkte kontakt med fødevarer
Varenr.: 403014



Foldekasse – Maxi Box

Udv. mål: 600 x 400 x 220 mm
 (H: 41 mm - foldet)
 Indhold: 44,20 liter
 Materiale PE
 Standart farve: Sort (kan fås i grøn)
 Eget til direkte kontakt med fødevarer
Varenr.: 604022



Foldekasser med sikringshåndtag

Udv. mål: 600 x 400 x 166 mm
 Indv.mål: 565 x 365 x 161 mm
 (H: 48 mm - foldet)
 Indhold: **34 L**

Udv. mål: 600 x 400 x 230 mm
 Indv.mål: 565 x 365 x 225 mm
 (H: 48 mm - foldet)
 Indhold: **46 L**

Materiale: PP – perforeret
 Belastning op til 400 kg.
 Eget til direkte kontakt med fødevarer

TC1& TC3 Hygiejnepalle

TC1 og TC3 er nyudviklede hygiejnepaller. De er blevet testet for at leve op til tidens høje krav både til hygiejne og holdbarhed. Pallerne er lukkede, og derved forhindres snavs og skidt i at komme ind i pallerne. Dette gør dem samtidig meget nemme at rengøre, både manuelt eller i en automatisk pallevasker. Dette kombineret med den høje belastning som pallerne kan tåle, gør dem til et oplagt valg til fødevareproduktioner, og andre steder hvor hygiejnen er i højsædet.



Beskrivelse	TC-1 & TC3 lukkede hygiejnepaller
Dimensioner	1200 x 800 x 160 mm – 1200 x 1000 x 160 mm
Egenvægt	18 kg.
Materiale	HDPE nyplast
Belastning	Statisk: 7500 kg / dynamisk: 1500 kg / I reol: 1000-1250 kg*
Andet	Med eller uden styrekanter
	Mulighed for skridsikkert dæk
	Mulighed for 3 eller 5 meder på industripalle

*Den angivne vægt i reol, er baseret på en ligelig fordeling af vægten på hele pallens overflade.

Multipalle 1208F & 1210F

Multipaller i plast har uendelige muligheder. De er resistente i fugtige miljøer, og besidder en lang række fordele, både for medarbejdernes arbejdsmiljø, og virksomhedens generelle logistiske udfordringer. Med en lav egenvægt og en stor stabelhøjde. Er de yderst pladsbesparende, og bidrager til en reduceret belastning af medarbejderne.



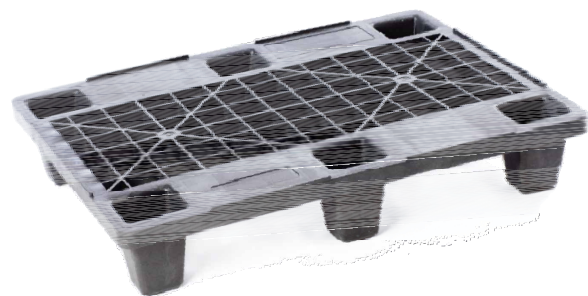
Beskrivelse	Stabelbare eksport- og engangspaller i regenerat plast
Dimensioner	1200 x 800 x 155 mm – 1200 x 1000 x 160 mm (med eller uden styrekanter)
Egenvægt	5,6 kg – 6,7 kg
Materiale	Regenerat plast
Belastning	Statisk: 1500-2000 kg / dynamisk: 800-1000 kg.
Tilbehør	Meder for ekstra stabilitet
	Gummiknopper for skridsikker overflade
Andet	Med eller uden styrekanter

¼ palle & ½ palle i plast

A400 & A600 er letvægtspaller i sort regenerat plast. Paller i plast er resistent i fugtige miljøer, og besidder en lang række andre fordele, som både kan gavne medarbejderne og virksomhedens generelle logistiske udfordringer. Med en lav egenvægt og en stor stabelhøjde er de yderst pladsbesparende, og bidrager til en reduceret belastning af medarbejderne.



¼ palle



½ palle

Beskrivelse	A400 ¼ palle
Dimensioner	600 x 400 x 140 mm
Egenvægt	1,6 kg
Materiale	Regenerat plast
Belastning	Statisk: 500 kg / dynamisk: 500 kg.
Andet	Med 4 ben

Beskrivelse	A600 ½ palle
Dimensioner	800 x 600 x 140 mm
Egenvægt	3 kg. (m/ meder 3,5 kg.)
Materiale	Regenerat plast
Belastning	Statisk: 750 kg / dynamisk: 250 kg.
Andet	Mulighed for tilvalg af meder

H3RR reolpalle

H3RR lagerpallen er produceret i regenerat plast. Den udmærker sig ved at være en prisvenlig og let palle, der stadig kan klare en høj belastning. Den er ideel som eksport- og reolpalle, hvor en høj belastning i reol er krævet. Ydermere fås pallen både med og uden styrekanter, hvorfor den kan tjene alle virksomhedens behov.

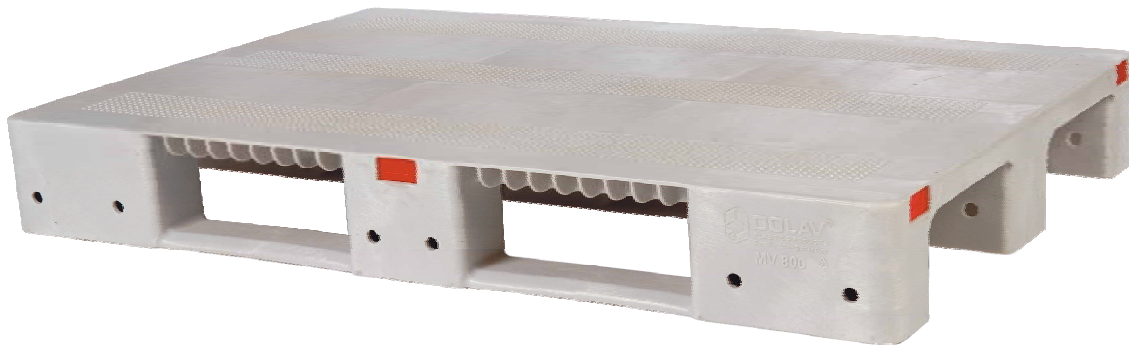


Beskrivelse	H3RR reolpalle
Dimensioner	1200 x 800 x 156 mm
Egenvægt	16 kg
Materiale	Regenerat plast, sort.
Belastning	Statisk: 7500 kg / dynamisk: 1750 kg / I reol: 1000 kg*
Andet	Med eller uden styrekanter
	Fås også med 5 meder (tværmeder)

*Den angivne vægt i reol, er baseret på en ligelig fordeling af vægten på hele pallens overflade.

MV800 plastpalle med lukket dæk

MV800 multifunktions pallen kan bruges i alle virksomhedens miljøer. Den meget stærke konstruktion, og mulighed for tilvalg af indlæg, gør den ideel til håndtering af tungt gods, også i pallereol. Desuden kan dækket varieres fra standard med kanter, perforeret og til lukket dæk med anti slip. Dette gør at den kan tilpasses virksomhedens behov.

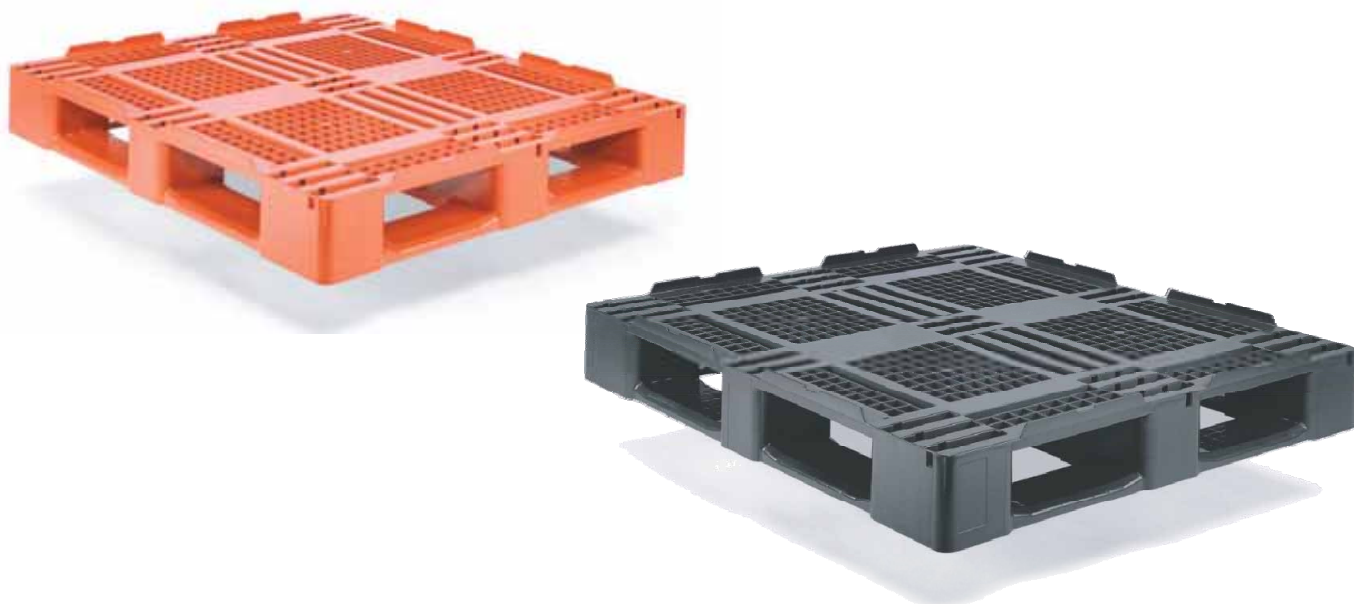


Beskrivelse	MV800 plastpalle med lukket dæk
Dimensioner	1200 x 800 x 150 mm
Egenvægt	13 kg - 17 kg
Materiale	HDPE nyplast
Belastning	Statisk:6000 kg / dynamisk: 1800 kg / I reol: 600 kg - 1500 kg*
Tilbehør	Skridsikkert dæk, perforeret dæk, med eller uden kanter
	Forstærket palle med mulighed for 1500 kg i pallereol.

*Den angivne vægt i reol, er baseret på en ligelig fordeling af vægten på hele pallens overflade.

D3&D3-R Paller

D3 lagerpallen fås både i regenerat og nyplast. Den udmærker sig ved at være en prisvenlig og let palle, der stadig kan klare en høj belastning. Den er ideel som lagerpalle, og fås både med og uden styrekanter, hvorfor den kan tjene alle virksomhedens behov. Desuden kan den leveres i både natur, rødbrun og sort regenerat.

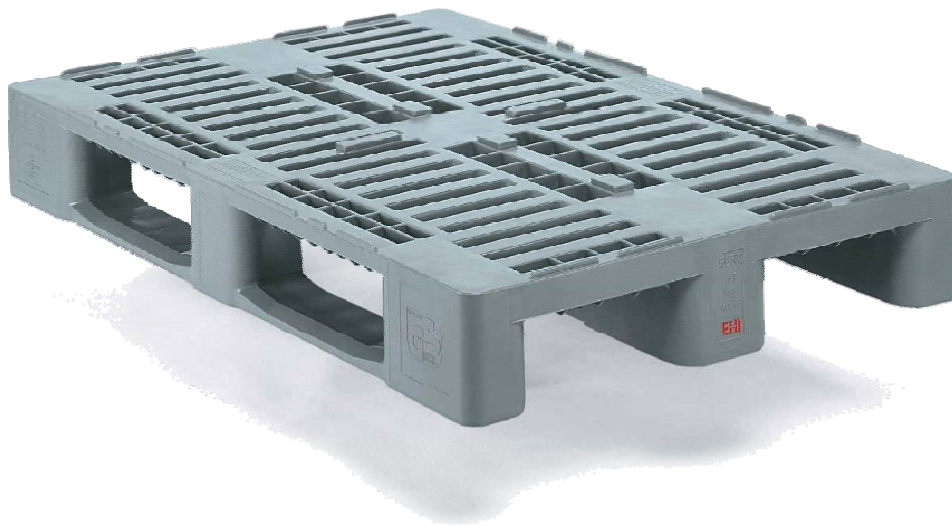


Beskrivelse	D3 paller m/ 3 eller 5 meder
Dimensioner	1200 x 1000 x 160 mm
Egenvægt	14-19 kg.
Materiale	HDPE nyplast
Belastning	Statisk: 5000 kg / dynamisk: 1250 kg / I reol: 400-1250 kg*
Andet	Fås som forstærket reolpalle
	Med eller uden styrekanter
	Mulighed for 3 eller 5 meder på industripalle

*Den angivne vægt i reol, er baseret på en ligelig fordeling af vægten på hele pallens overflade.

H1 Plastpalle

Grå H1 palle godkendt af EHI som byttepalle, og lever op til alle nuværende krav til fødevarer sikkerhed. Pallen har en høj lasteevne, og kan anvendes i reol med op til 850 kg. Den er særdeles velegnet i fødevarerproducerende virksomheder samt til forsendelse af varer hertil. Ydermere er pallen kompatibel ved brug sammen med E2 kasser, og er faldtestet fra 6 meters højde.

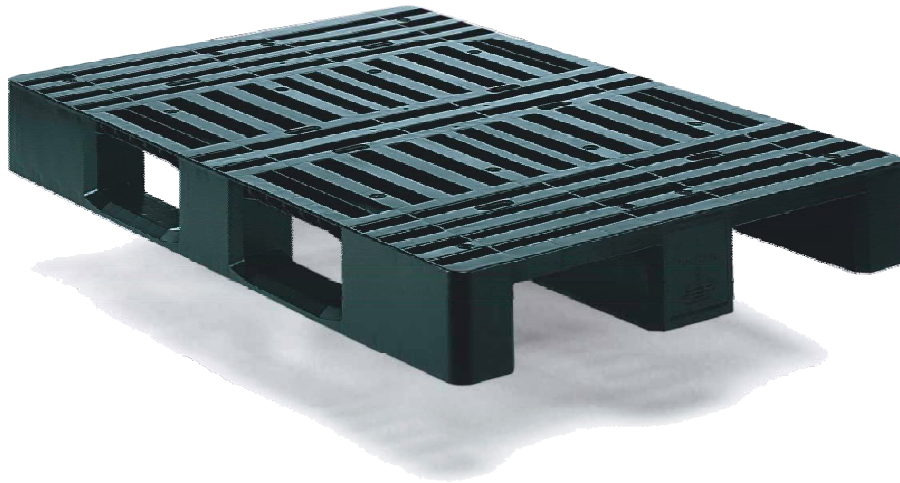


Beskrivelse	H1 palle, lysgrå
Dimensioner	1200 x 800 x 160 mm
Egenvægt	18 kg
Materiale	HDPE nyplast
Belastning	Statisk: 5000 kg / dynamisk: 1250 kg / I reol: 850 kg*
Andet	Eneste godkendte byttepalle af EHI m/ styrekanter
	Egnet til direkte kontakt med fødevarer

*Den angivne vægt i reol, er baseret på en ligelig fordeling af vægten på hele pallens overflade.

C5C lagerpalle

C5C lagerpallen fås både i regenerat og nyplast. Den udmærker sig ved at være en prisvenlig og let palle, der stadig kan klare en høj belastning. Den er ideel som lagerpalle, og fås både med og uden styrekanter, hvorfor den kan tjene alle virksomhedens behov. Desuden kan den leveres i både natur, rødbrun og sort regenerat.



Beskrivelse	C5C lagerpalle
Dimensioner	1200 x 800 x 145 mm
Egenvægt	12 kg
Materiale	HDPE nyplast eller regenerat plast, sort.
Belastning	Statisk: 4000 kg / dynamisk: 1000 kg (regenerat 850 kg).
Andet	Med eller uden styrekanter
	Fås i natur, rødbrun og sort regenerat

M3RR lagerpalle

M3RR lagerpallen er produceret i regenerat plast. Den udmærker sig ved at være en prisvenlig og let palle, der stadig kan klare en høj belastning. Den er ideel som eksportpalle, hvor opbevaring i reol er påkrævet. Ydermere fås pallen både med og uden styrekanter, hvorfor den kan tjene alle virksomhedens behov.



Beskrivelse	M3RR lagerpalle
Dimensioner	1200 x 800 x 142 mm – Findes også i 1200 x 1000 x 165 mm
Egenvægt	11,8 kg
Materiale	Regenerat plast, sort.
Belastning	Statisk: 5000 kg / dynamisk: 1250 kg / I reol: 500 kg*
Andet	Med eller uden styrekanter

*Den angivne vægt i reol, er baseret på en ligelig fordeling af vægten på hele pallens overflade.

CR1 Reolpalle med antiskrid

CR1 pallen med antiskrid er en meget stærk palle. Metalindlæggene i pallen gør, at den kan klare en høj lasteevne både statisk, dynamisk og i reol. Dækket er belagt med antiskrid belægning, og tilsammen gør dette at denne palle er meget velegnet til brug hvor både lasteevne og sikkerheden skal være i top.



Beskrivelse	CR1 med antiskrid belægning
Dimensioner	1200 x 800 x 160 mm
Egenvægt	21,5 kg
Materiale	HDPE nyplast
Belastning	Statisk: 7500 kg / dynamisk: 1500 kg / I reol: 1250 kg
Andet	Metalindlæg
	Skridsikker overflade

H2halvpalle

Grå H2 palle godkendt som byttepalle, og lever op til alle nuværende krav til fødevarer sikkerhed. Pallen har en høj lasteevne, og må komme i direkte kontakt med fødevarer. Den er derfor særdeles velegnet i fødevareproducerende virksomheder samt til forsendelse af varer hertil. Ydermere er pallen kompatibel ved brug sammen med E2 kasser.



Beskrivelse	H2 palle, lysgrå
Dimensioner	800 x 600 x 160 mm
Egenvægt	9 kg
Materiale	HDPE nyplast
Belastning	Statisk: 2000 kg / dynamisk: 500 kg
Andet	Godkendt byttepalle m/ styrekanter
	Egnet til direkte kontakt med fødevarer

B800 Plastpalle med lukket dæk

B800 er en kraftig palle der er produceret i sort regenerat. Den har en lukket overflade og mønstret underside. Den er udstyret med 3 meder, og har en meget høj lasteevne også som reolpalle.



Beskrivelse	B800 paller med lukket overflade - mønstret underside
Dimensioner	1200 x 800 x 150 mm – 1200 x 1000 x 150 mm (med eller uden styrekanter)
Egenvægt	21 kg / 28 kg
Materiale	Regenerat plast
Belastning	Statisk: 6000 kg / dynamisk: 1250 kg / I reol: 750 kg* Statisk: 7500 kg / dynamisk: 1250 kg / I reol: 900 kg*
Andet	Med eller uden styrekanter

*Den angivne vægt i reol, er baseret på en ligelig fordeling af vægten på hele pallens overflade.

Pallerammer i plast

Vort program består af 2 typer pallerammer:



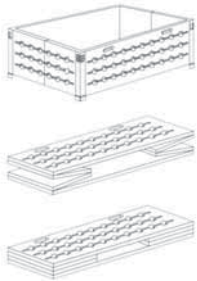
Type Euroframe:

en let sammensættelig og adskillelig palleramme bestående af 4 sidestykker samt 4 hjørneelementer.



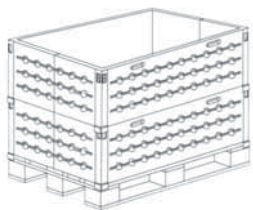
Type Eurofold:

en sammenklappelig palleramme bestående af 4 sammenhængende sidestykker samt 4 hjørneelementer.



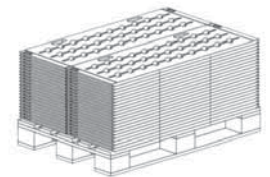
Produceres i følgende udgaver:

vare nr.	artikel	bredde	længde	højde	vægt
4323	standard	80 cm	120 cbm	40 cm	9 kg
4999	forstærket	80 cm	120 cbm	40 cm	12 kg
5000	standard	80 cm	60 cbm	40 cm	5 kg
5368	foldbar	80 cm	120 cbm	40 cm	10 kg



Standardfarve:

grå sider og sorte hjørner.



Materiale:

sidestykkerne er produceret i Polyethylene (PE-plast)
hjørneelementerne er produceret i Polycarbonat (PC-Plast)

Egenskaber og fordele:

både sidestykkerne og hjørneelementer er
brud- og forvitningsbestandig,
korrosions-, syre- og kemikaliebestandige.
Egnet til direkte kontakt med fødevarer,
kan samles uden brug af værktøj
pladsbesparende – op til 85% i adskilt stand
rengøringsvenlig = god hygiejne



KitBin fra Dolav

Den Multifleksible BigBox der kan adskilles

Indu KitBin Data:

Længde: 1200 mm
Bredde: 1000 mm
Højde: 715 mm
Vægt: 38 kg
Volumen: 617 liter
Max last: 600 kg



Euro KitBin Data:

Længde: 1200 mm
Bredde: 800 mm
Højde: 715 mm
Vægt: 33.5 kg
Volumen: 490 liter
Max last: 400 kg



Øvrige typer:

Mini KitBin : 1200x1000x505 mm
Maxi KitBin: 1600x1200x715 mm
KitBin i Dobbelt Højde



Alle KitBin produceres i såvel lukkede som perforerede men kun i grå farve.

En KitBin består af:

2 lange sideelementer
2 korte sideelementer med hjørnelukninger
1 stk. palle med meder



KitBin er egnet til direkte kontakt med fødevarer.

En KitBin er den ideelle og logistikmæssige bedste løsning til lager- og transportopgaver.

DOLAV Plastkar type BOX – PAL

Konstruktion:

Box-Pal plastkar er en letvægtscontainer (kasse + palle) fremstillet af HDPE, sprøjtet i et stykke. **Box-Pal** kan leveres med eller uden perforerede sider og bund og fås i flere størrelser (standard 500 og 600 liter), farver (standard gul, blå og grå) og udformninger (standard er 2 meder).

Materiale:

Den højteknologiske fremstillingsproces kombineret med det anvendte materiale (HDPE) giver **Box-Pal** stor styrke og lang levetid. Materialet er korrosionssikkert og resistent over for UV stråler. Den glatte overflade sikrer høj grad af højglans. **Box-Pal** kan vaskes eller damprenses.

Anvendelse:

Box-Pal som kan stables i 6-8 lag i fyldt tilstand afhængig af vægt, er egnet til håndtering og oplagring af produkter fra næsten alle brancher. **Box-Pal** benyttes i brancher som frugt-, gartneri-, slagteri-, og fiskeribranchen. Også metalindustrien og den kemiske industri samt flere andre brancher benytter med fordel **Box-Pal**.

Type- og Miljøgodkendelser:

Box-Pal overholder de i ADR, randnr. 2807 stillede krav for transport af brugte akkumulatorer. Nogle af **Box-Pal** modellerne (med lukkede meder og fødder) efterlever de strenge USDA og FDA (US Department of Agriculture og Food and Drug Administration) standarder, hvilket gør dem velegnede til fødevarer. Nogle af **Box-Pal** modellerne er fremstillet i overensstemmelse med væsentlige krav i EU-emballage-direktivet.



Dolav 800



ACE - 1000



Stabelbare hjørner



USDA Hjørnelukning



Tipbar med truck



800 TRI-HI



Dolav 1120



Dolav 1600

Type	Indhold liter	Udvendige mål i mm			Indvendige mål i mm			Ca. vægt i kg.		
		Længde	Bredde	Højde	Længde	Bredde	Højde	Egen maks.	Brutto	Stabling
800	500	1200	800	740	1120	720	600	32,5	500	3000
1000	600	1200	1000	740	1120	920	600	36,5	600	3600
1120	700	1120	1120	780	1035	1035	650	38,0	750	4000
1600	840	1600	1050	715	1520	970	585	49	750	4000
1000 ACE	620	1200	1000	740	1128	928	605	36,5	900	5000
800 TRI-HI	514	1200	800	740	1120	720	606	27,5	400	1200
	623	1200	800	870	1120	720	736	30,5	400	1200
	652	1200	800	950	1120	720	816	32,5	400	1200

DOLAV PLASTKAR type 1000-ACE

Konstruktion:

1000-ACE plastkar er en utrolig robust container på trods af den lave egenvægt. Karret er fremstillet af HDPE nyplast og sprøjtet i et stykke. Dolav 1000-ACE leveres i både en lukket og perforeret udgave. Karret er specielt udviklet til fødevarerindustrien, med en konstant fokus på udviklingen af et hygiejnisk og rengøringsvenligt kar. Endvidere er karret korrosionssikkert og resistent over for UV-stråler. Karret er sprøjtet med 3 integrerede meder, hvilket muliggør tipning af karret uden at mederne tager skade. Samtidig gør mederne dem også perfekte til brug på Rullebånd. Endvidere har karret bestået en faldtest fra 6 m.

Muligheder:

Karret tilbyder mange muligheder for personificering Både med prægning, metalplade, silkeprint og fortløbende Numre. Endvidere tilbydes en labelholder. Farverne: Grøn, grå, gul og blå kan tilbydes.

Anvendelse:

1000-ACE kan stables i 6-8 lag i fyldt tilstand afhængig af Vægt. De er egnet til håndtering og oplagring af produkter fra næsten alle brancher, og er især populære i: Fødevarer-, frugt-, gartneri-, slagteri-, og fiskebranchen. Også Metal-, kemisk-, affalds- og farmaceutisk industri kan drage fordel af karrets mange egenskaber.



Stabelbare hjørner



Tipbar med truck

Dolav 1000-ACE plastkar	
Udv. Mål	1200x1000x740mm
Indv. Mål	1128x928x605mm
Indhold	620 L
Materiale	HDPE
Temperaturer	-40°C - +60°C
Egenvægt	36,5 kg.
Max. Load	900 kg.
Max stablingvægt	5.000 kg.

Eksempler på farver:



Grøn

Grå

Gul

Blå

Europlast Model CTR

Udvendige mål:	1000 x 1200 x 760 mm
Indvendige mål:	890 x 1090 x 645 mm
Vægt box:	35,0 kg
Vægt låg:	7 kg
Indhold:	610 liter
Materiale:	HDPE- godkendt til direkte kontakt med fødevarer
Farve:	grå – standard lagervare. Andre farver kan leveres på forespørgsel.
Standard:	lukkede med 3 meder.
Varianter:	lukkede, perforerede, med 4 - 6 - 9 fødder eller 2 meder.



Perforeret

Øvrige modeller:	CTF: 300 liter - mål: 1000 x 640 x 650 mm
	CTH: 550 liter - mål: 1200 x 800 x 800 mm
	CTS: 400 liter - mål: 1200 x 1000 x 580 mm
	CTX: 700 liter - mål: 1200 x 1000 x 780 mm*
	CTT: 750 liter – mål: 1130 x 1130 x 770 mm*
	CTZ: 740 liter – mål: 1120 x 1120 x 770 mm*



Lukket

*) Ej standard lagervare

Alle modeller er godkendt til direkte kontakt med fødevarer.

Egenskaber og fordele:	Stabelbar og sammensættelige Pladsbesparende: tømte fylder 3 som 2 stk. Kan udstyres med aftapsshane eller udløbsstuds Slagfaste, korrosions-, syre- og kemikaliebestandige Temperatur resistent: -40 til +60 grader
-------------------------------	--



Europlast kar Model CTF

Udvendig mål: 1000 x 640 x 650 mm

Lukket model med 4 fødder

Vægt: 12,5 kg.
Indhold: 300 Liter
Materiale: HDPE – Egnede til direkte kontakt med fødevarer
Farve: grå – standard lagervare.



Perforeret model uden fødder

Vægt: 11,0 kg.
Indhold: 300 Liter
Materiale: HDPE - Egnede til direkte kontakt med fødevarer
Farve: grå – standard lagervare.

Diverse tilbehør: Hjul og låg

Egenskaber og fordele: Stærk letvægts kar, der kan bruges ved høje som lave temperaturer
Sprøjtetstøbt i UV bestandig High Density Polyethylene
Stabelbar
Nyplast – Egnede til direkte kontakt med fødevarer
Kan også leveres med hjul
Recycleable

Europlast kar Model CTH1

Udvendig mål: 1200 x 800 x 800 mm



Lukket model med 2 meder (kan også leveres med 4 fødder)

Vægt: 32 kg.

Vægt låg: 6 kg.

Indhold: 525 Liter

Materiale: HDPE – Egnet til direkte kontakt med fødevarer

Farve: grå – standard lagervare.

Egenskaber og fordele:

Ekstrem belastbar kar, der kan bruges ved høje som lave temperaturer
Sprøjtet i UV bestandig High Density Polyethylene
Stabelbar
Nyplast – egnet til direkte kontakt med fødevarer
Recycleable



Europlast kar Model CTH2

Udvendig mål: 1200 x 800 x 800 mm



Lukket model med 2 meder (kan også leveres med 4 fødder)

Vægt: 32 kg.

Vægt låg: 6 kg.

Indhold: 525 Liter

Materiale: HDPE – Egnet til direkte kontakt med fødevarer

Farve: grå – standard lagervare.

Egenskaber og fordele:

Extrem belastbar kar, der kan bruges ved høje som lave temperaturer
Sprøjttestøbt i UV bestandig High Density Polyethylene
Stabelbar
Nyplast – Egnet til direkte kontakt med fødevarer
Recycleable



Kan også leveres som UN-GODKENDT kar med fast låg

Plastbeholder og -kar

Alle beholdere og kar har glatte overflader og er meget rengøringsvenlige.

Den rustfri stålramme på karrene giver en høj stabilitet og muliggør håndtering med gaffeltruck.

Alle produkter er fremstillet af materialer der er egnet til direkte kontakt med fødevarer.

Alle mål er ydermål.



Plastkar 210 L

Vægt: 8,8 kg
 Mål: 790 x 600 x 685 mm H
 Materiale: HDPE, *natur*
 Best nr.: 81 0211 10
 Låg fastliggende – *stabelbar*
 Best nr.: 80 0931 10
 Kørestel – *galvaniseret*
 Best nr.: 80 0710 00
 Kørestel – *rustfrit stål*
 Best nr.: 82 5300 00



Plastkar 400 L

Vægt: 16,8 kg
 Mål: 950 x 720 x 825 mm H
 Materiale: HDPE, *natur*
 Best nr.: 81 0111 10
 Låg fastliggende – *stabelbar*
 Best nr.: 80 5031 10
 Kørestel – *galvaniseret*
 Best nr.: 80 0610 00
 Kørestel – *rustfrit stål*
 Best nr.: 82 5200 00



Plastbeholder 125 L med hank

Vægt: 5,8 kg
 Mål: 500 x 500 x 720 mm H
 Materiale: HDPE, *natur*
 Best nr.: 81 0311 10
 Låg fastliggende – *stabelbar*
 Best nr.: 80 1031 10



Plastkar 300 L med 5 fædder - *stabel / vendbart*

Vægt: 17,7 kg
 Mål: 1200 x 800 x 580 mm H
 Materiale: HDPE, *natur*
 Dynamisk belastning : 250 kg
 Statisk belastning: 785 kg
 Farve: *natur*
 Best nr.: 81 1811 10
 Farve: Grå
 Best nr.: 81 1818 10
 Låg fastliggende – *stabelbar*
 Best nr.: 83 2611 10



Plastkar 650 L

Vægt: 23,7 kg
 Mål: 1195 x 910 x 830 mm H
 Materiale: HDPE, *natur*
 Best nr.: 81 3911 10
 Låg fastliggende – *stabelbar*
 Best nr.: 82 1710 00
 Kørestel – *rustfrit stål*
 Best nr.: 82 5100 00

Kuglehane

Passer til 210, 400 og 600 liter kar
 Best nr.: 80 0510 00

Vejsaltkar m/integreret låg

Craemer 210 I

Mål: 790x605x775
725x540x575
Egenvægt: 13,5 kg
Volumen: 210 l



Låseanordning

Craemer 400 I

Mål: 945x725x930
875x695x705
Egenvægt: 21 kg
Volumen: 400 l



Metalhængsler

Craemer 650 I

Mål: 1195x905x930
1120x830x705
Egenvægt: 30,5 kg
Volumen: 650 l



Mulighed for print



Mulighed for Udtagsåbning

IBC Container

UNIFOLD 1000

Udv. mål:	1247 x 1018 x 1170 mm
Foldet:	1247 x 1018 x 370 mm
Vægt:	157 kg (incl. pose)
Belastning dynamisk:	2 tons
Belastning statisk:	10 tons



UNIFOLD 500

Udv. mål:	1214 x 801 x 882 mm
Foldet:	1214 x 801 x 365 mm
Vægt:	117 kg (incl. pose)
Belastning dynamisk:	2 tons
Belastning statisk:	5 tons



Fælles egenskaber

- Stabelhøjde - ufoldet: 5 stk.
- Stabelhøjde - foldet: 15 stk.
- Stabelhøjde - i bil: 6 stk.
- Temperaturbestandig: -30 til + 65 grader C
- Containerne er forsynet med stregkoder så man kan track and trace disse.



Murerkar og -spande



Murerkar

Udvendig mål: 990 x 665 x 490 mm (top)

Indvendig mål: 800 x 470 mm (bund)

Indhold: 200 L / 430 kg.

Vægt: 17 kg.

Farve: Gul, orange, perlehvid, blå, grøn, grå, rød

Med rørformet jernramme/håndtag

Mulighed for nummerering eller påføring af logo

Vare nr. 81611311



Murerspand

Udvendig mål: Ø630 x 385 mm (top)

Indvendig mål: Ø507 (bund)

Indhold: 90 L / 250 kg.

Egenvægt: 7,30 kg.

Farve: Gul og blå

Fås med og uden rørformet jernramme/håndtag

Mulighed for nummerering eller påføring af logo

Vare nr. 81911411



Roller til murerkar

Vare nr. 82700000



Roller til murerspand

Vare nr. 82710000



Nedfaldsrør

Vare nr. 81821321

Miljøløsninger i plast

Dansk Transport Emballage er leverandør af løsninger til spild fra tønder, dunke m.m. Vores produkter er produceret i plast, som er med til at holde prisen nede og kvaliteten i top. Spildcontainere fås i mange udformninger, og vi vil være behjælpelige med at finde frem til den bedste løsning for din virksomhed.



Plastbøtter



Runde plastbøtter

Fra 50 ml. til 2300 ml.



Firkantede plastbøtter

Fra 280 ml. til 5000 ml.



Paintainer

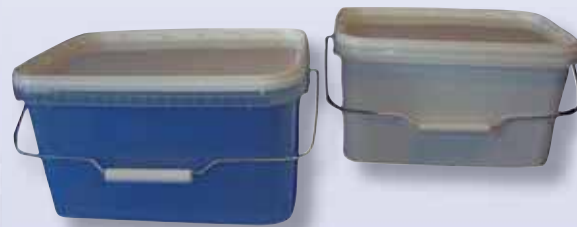
Fra 400 ml. til 1100 ml.

Plastspande



Superfos-serien

Runde fra 1180 ml. til 42 liter



Rektangulære og firkantede

I flere forskellige størrelser



Groku-serien

Runde, ovale og rektangulære



Kørestel

Til 50, 75 og 110 liter



Craemer plastspande og -tønder

Spande: 20, 30, 40, 50, 75 og 110 liter

Tønder: 200 og 300 liter



Craemer baljer

65, 85 og 90 liter

Plastkar, miljø- og affaldscontainere



Dolav kitbin
I flere størrelser



Craemer kar
Fra 125 liter til 650 liter



Pallerammer



Affaldscontainere



Affaldsbeholdere



Spild container
Flere forskellige miljøløsninger



Dolav kar
Fra 220 liter til 1200 liter



Universal-/vejsaltbeholder
210 - 400 - 650 liter m/låg



Euro Plast kar
Fra 300 liter til 700 liter

Besøg vor hjemmeside www.dtemballage.dk og se vort sortiment



DANSK TRANSPORT EMBALLAGE A/S

Industriparken 6 – DK-6500 Vojens
Tlf.: +45 7459 1680 Fax: +45 7459 1690
info@dtemballage.dk
www.dtemballage.dk