

Motorkraft: **24.4 hk / 17.5 kW**

Maskinvægt: **2590 kg**

For Earth, For Life
Kubota

KX027-4

KUBOTA MINIGRAVEMASKINE



STYRKE OG KRAFT I KOMPAKT MASKINE MED STØRSTE KABINE I KLASSEN

Er pladsen trang og udfordringen stor, så sæt den nye Kubota KX027-4 på opgaven. KX027-4 er en stærk maskine med rigelige kræfter - også til dybdegravning. Der er let adgang til og fra kabinen, som ikke bare er størst i klassen, men også luksuriøs og velindrettet, så du får mest mulig komfort i dit daglige arbejde. Der er to modeller at vælge imellem: Standardversionen til generelle graveopgaver og High-Spec versionen, som byder på maksimal alsidighed og kapacitet - uanset opgavens sværhedsgrad.



STANDARD
MODEL

HIGH-SPEC
MODEL

| Type | Standard Model | High-Spec Model |
|---------------------------------------|----------------|-----------------|
| AUX1/AUX2 | ● / - | ● / ● |
| AUX1/AUX2 proportionalstyret olieflow | - | ● / ● |
| Auto-skift | - | ● |

OVERLEGEN KRAFT OG YDEEVNE

Der er ikke meget "mini" over kraft og ydeevne i en Kubota KX027-4. Maskinen er udstyret med den stærke og originale Kubota motor, som sikrer en suveræn gravekraft og perfekt drift ved samtidig brug af bom, arm og krøjefunktion. High-Spec modellen har AUX ekstrakreds med proportionalstyring af olieflowet samt Auto-skift for endnu højere fleksibilitet og ydeevne.

AUX med proportionalstyret olieflow

(kun High-Spec modellen)

Kontakter til hurtig og enkel proportionalstyring af olieflowet til AUX1 og AUX2. Den runde kontakt på venstre joystick bruges til hurtigt skift mellem AUX2 og bomsvingfunktionen.



Samtidig brug af fire funktioner

Ved behov for samtidig brug af bom, arm, skovl og krøjefunktion transporterer to variable stempelpumper rette oliemængde frem til hvert enkelt drivsystem. Løsningen understøtter kontinuerlig og effektiv gravning og dozning.

Auto-skift (kun High-Spec versionen)

Auto-skift systemet muliggør automatisk skift mellem lav og høj kørehastighed, afhængigt af trækraft og terræn. Dette giver blødere bevægelser under drejning og dozning.

Imponerende gravekraft

KX027-4 byder på imponerende gravekraft. Styrken og den perfekte afbalancering i arm og skovl betyder, at der kan graves hurtigt, dybt og effektivt - selv under hårde arbejdsbetingelser.

1



1. Original Kubota motor

KX027-4 er udstyret med den kendte og driftssikre Kubota motor, der med sit minimale støj- og vibrationsniveau overholder alle gældende regler om motoremissioner.

2



2. Let at transportere

KX027-4 vejer kun 2.590 kg (inkl. kabine). Maskinen kan hurtigt og enkelt læsses på en truck eller en 3,5 tons trailer og transporteres til arbejdsstedet. Der er fire befæstigelsesøjer på overvognen til sikker transport af maskinen.

Kompakt maskinbredde

Maskinen er med en sporvidde på 1.400 mm i besiddelse af den fornødne stabilitet under arbejdet, samtidig med at den er perfekt til steder med begrænsede pladsforhold.

KOMFORTABEL KABINE

KX027-4 har den største kabine i klassen. Kabinen er ikke bare stor, den er også luksuriøs og perfekt indrettet med udstyr, der sikrer dig den bedst tænkelige komfort. Der er godt udsyn til alle sider, frontruden er let at åbne, og det affjedrede sæde kan indstilles efter den, som betjener maskinen. Det intuitive betjeningsdisplay er placeret optimalt, så det er let at se og nå fra førersædet.



Behageligt affjedret sæde

Takket være det komfortable og affjedrede sæde i KX027-4 kan du arbejde længere tid ad gangen, uden at du bliver træt og føler ubehag i kroppen. Sædet er vægtpilpasset og udstyret med indstillelige håndledsstøtter.

Kabine med god plads

KX027-4 er udstyret med den største kabine i klassen. Der er god plads til ben og fødder. Døren er høj og bred, så du let kan komme ind og ud.



KOMFORTABEL KABINE

1. Fantastisk udsyn og overblik

Fra førersædet i KX027-4 har du godt udsyn og overblik over omgivelserne - og dermed de bedste forudsætninger for at arbejde sikkert og effektivt. De store glaspartier øverst og nederst i kabinen gør det lettere for dig at arbejde under snævre pladsforhold uden at støde på forhindringer. Hertil kommer, at bomcylinderslangerne er ført indvendigt i bommen - med minimal risiko for skader. Indretning og udstyr gør det lettere for dig at fokusere på selve opgaven!

2. Åbning af frontruden uden besvær

Det er let at åbne frontruden i en KX027-4. Du løsner blot holderne i begge sider og åbner vinduet. Det kræver ikke ret mange kræfter takket være gasfjederfunktionen.



- A** Brændstofmåler
- B** Vandtemperaturmåler
- C** Advarselsslamper
(overophedning,
hydrauliksystem, batteri)
- D** LCD display (ur, timetæller,
omdrejningstæller)

3. Intuitivt betjeningsdisplay

Det intuitive Kubota display betjenes med lette fingertryk. Displayet er placeret foran / til højre for førersædet, så du let kan se og nå det. Det kræver kun et enkelt tastetryk for at se klokkeslæt, timetal og omdrejningstal. Programmering af nøgler til Kubota tyverisikringsystemet klares også problemfrit via displayet. Den enkle betjening og indstilling og de let læselige og klare informationer og advarselssignaler betyder, at du altid har overblik over tilstanden i KX027-4.



Diagnosticeringsfunktion

Diagnosticeringsfunktionen overvåger tilstanden i KX027-4 og advarer dig automatisk med advarselsslamper og kodenumre i tilfælde af fejltilstande, f.eks. overophedning, hydraulikproblemer eller lavt batteriniveau.

ENKEL VEDLIGEHOOLDELSE OG HØJ SIKKERHED

Motorhjelms og sidepanel kan åbnes helt op for enkel og hurtig adgang til inspektion og vedligeholdelse af alle motorkomponenter og andre vigtige elementer. KX027-4 er forsynet med alt i sikkerhedsudstyr, herunder ROPS/OPG, monteringsindretninger til frontrudebeskyttelse og befæstigelsesøjer til transportformål.



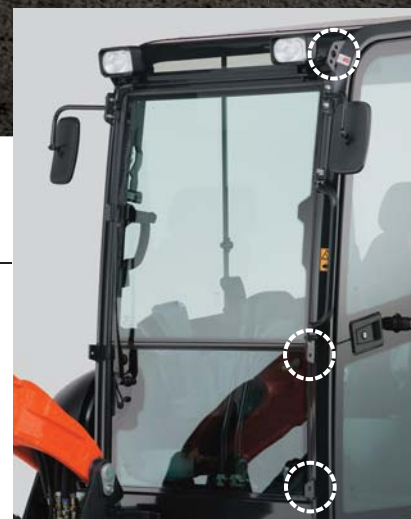
- A** *Batteri*
- B** *Luftfilter*
- C** *Reservetank*
- D** *Brændstoffilter*
- E** *Vandudskiller*
- F** *Køler*
- G** *Oliekøler*

ROPS/OPG (top guard, level I) canopy og kabine

ROPS/OPG (Top Guard, Level I) canopy og kabine beskytter føreren i tilfælde af væltning og nedfaldende genstande.

Monteringspunkter til beskyttelse af frontruden

Der kan være behov for yderligere beskyttelse mod stenslag o.lign., når du arbejder med frontmonteret udstyr, og/eller ønsker beskyttelse mod hærværk. Kubota KX027-4 er som standard udstyret med monteringspunkter rundt om frontruden.



ENKEL VEDLIGEHOJDELSE OG HØJ SIKKERHED

Todelt slangedesign

Det innovative Kubota todelte slangedesign til dozerbladet reducerer den tid, det tager at skifte slangen, med næsten 60% sammenlignet med konventionelle slangesystemer, eftersom der ikke er behov for indgreb i maskinen.



Befæstigelsesøjer

Der er monteret fire befæstigelsesøjer kabinen, så det er enkelt og sikkert at transportere den.



Værktøjsopbevaring



Originalt Kubota tyverisikringsystem

KX027-4 er beskyttet af Kubotas avancerede tyverisikringsystem. Motoren kan kun startes med programmerede nøgler. Forsøg på motorstart med en ikke programmeret nøgle udløser en alarm. Systemet indeholder også en advarsel, som minder føreren om, at nøglen skal trækkes ud efter brug af maskinen, samt en LED, som advarer eventuelle tyve om, at systemet er aktiveret.



Den røde programmeringsnøgle bruges til programmering af de sorte nøgler. De sorte nøgler bruges til start af maskinen.

Standardudstyr

Motor- og brændstofsytstem

- Original Kubota motor
- Dobbelt luftfilter
- Lydindikator til advarsel om lav brændstofbeholdning
- Batteriisolator
- Automatisk brændstofafluftning
- Vandseparator med tømmebane

Undervogn

- 300 mm gummibælter
- Short-pitch gummibælter
- 2-trins kørehastighed
- Auto-skift (High-Spec versionen)
- 3 x dobbeltsidede løberuller
- 1 x øvre løberuller

Hydrauliksystem

- 2 x variable stempelpumper og 1 x tandhjulspumpe
- Trykakkumulator
- Checkporte til hydrauliktryk
- Kreds til ligeudkørsel
- Ekstra hydraulikkreds ført til enden af armen
- 1. ekstrakreds (AUX1) styret med fodpedal (til Standard-Spec)
- AUX1 & 2 proportional flowstyring af ekstrakreds (til High-Spec)
- Indstilleligt maks. olieflow AUX1 via digitalt display (til High-Spec)
- Indstilleligt maks. olieflow AUX2 via drejekontakt (til High-Spec)
- Tredje returforbindelse

Sikkerhedssystem

- Motorstart sikkerhedssystem på venstre konsol
- Hydraulisk spærrefunktion
- Negativ krøjbremse
- Kubota originalt tyverisikringsystem

Arbejdsudstyr

- Arm (1.300 mm)
- 1 arbejdslys på bommen

Kabine

- ROPS (Roll-over Protective Structure, ISO3471)
- OPG (Operator Protective Guard, Top Guard level I, ISO 10262)
- Kabinevarmer til afisning og afdugning
- Vægttilpasset affjedret sæde (stofsæde)
- 2 arbejdslys på kabinen
- Installationskit til radio i kabinen (2 højttalere og radioantenne) (Til High-Spec)
- Hydrauliske betjeningsgreb med håndledsstøtter
- Intuitivt betjeningsdisplay med diagnosticeringsfunktion
- Frontrude med gasfjedersystem
- Monteringspunkter til beskyttelse af frontruden
- Kontakt og beslag til roterende advarselslys
- 12V stikadapter
- Hammer til nødudgang

Canopy

- ROPS (Roll-over Protective Structure, ISO3471)

- OPG (Operator Protective Guard, Top Guard level I, ISO 10262)
- Vægttilpasset affjedret sæde (PVC sæde)
- Joystik med håndledsstøtter
- Intuitivt betjeningsdisplay med diagnosticeringsfunktion
- Monteringspunkter til beskyttelse af frontruden
- Kontakt og beslag til roterende advarselslys
- 12V stikadapter

Øvrigt

- Værktøjsopbevaring
- Befæstigelsesøjer

Ekstraudstyr

Undervogn

- 300 mm stålbelter (+115kg)

Sikkerhedssystem

- Sikkerhedsventil til bom, arm og dozer

Kabine/Canopy

- 2 arbejdslys på canopy
- Installationskit til radio i kabinen (2 højttalere og radioantenne) (Til Standard-Spec)

Øvrigt

- Bio-olie
- Speciallakering
- Roterende advarselslys

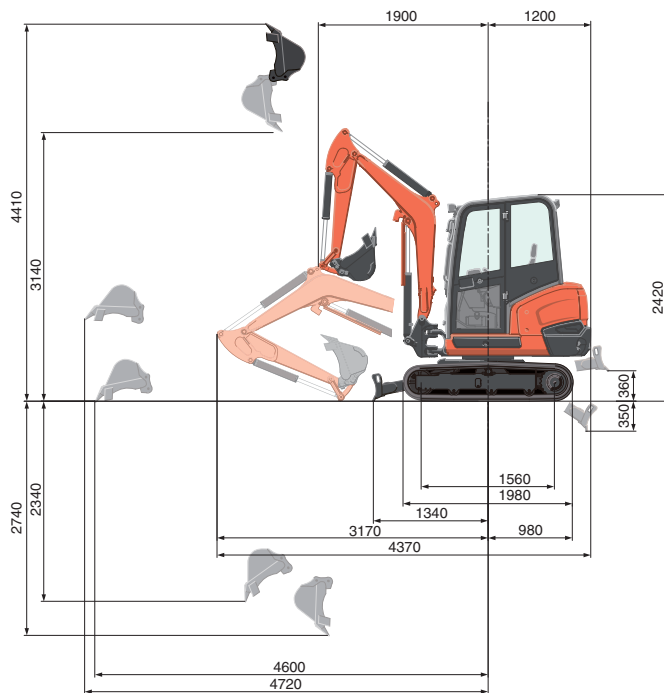
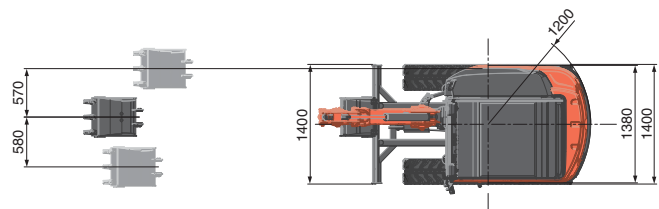
SPECIFIKATIONER

| | | | | |
|-----------------------------|--|----------------------------|---|-----------------------|
| Model | | KX027-4 | | |
| Maskinvægt*1 | Kabine / Canopy | kg | 2590 / 2520 | |
| Driftsvægt*2 | Kabine / Canopy | kg | 2665 / 2595 | |
| Model | Model | | V1505-E4 | |
| | Type | | Vandkølet dieselmotor E-TVCS (omkostningseffektiv og miljøvenlig) | |
| | Effekt ISO9249 NET | HK / omdr./min. | 24.4 / 2250 | |
| | | kW / omdr./min. | 17.5 / 2250 | |
| | Antal cylindere | | 4 | |
| | Boring x slaglængde | | mm | 78 x 78.4 |
| | Slagvolumen | | cc | 1498 |
| Dimensioner | Samlet bredde | | mm 1400 | |
| | Samlet højde (Kabine / Canopy) | | mm 2420 / 2420 | |
| | Samlet længde (1.300 arm) | | mm 4370 | |
| | Frihøjde over jorden | | mm 300 | |
| | Dozer størrelse (bredde x højde) | | mm 1400 x 300 | |
| | Gummibælte bredde | | mm 300 | |
| | Min. frontkrøjevinkel med bomsving (venstre/højre) | | mm 1580 / 1850 | |
| | Bomsvingvinkel (venstre/højre) | | mm 77 / 57 | |
| | Hydrauliksystem | P1, P2 | P1, P2 | Variabel stempelpumpe |
| | | | Flowhastighed | l/min 29.3 x 2 |
| Hydrauliktryk | | | MPa (kgf/cm ²) 22.5 (230) | |
| P3 | | P3 | | Transmission |
| | | Flowhastighed | l/min 18.0 | |
| | | Hydrauliktryk | MPa (kgf/cm ²) 17.2 (175) | |
| Ekstrakreds (AUX1) | | Flowhastighed | l/min 47.3 | |
| | | Hydrauliktryk | MPa (kgf/cm ²) 22.5 (230) | |
| Ekstrakreds (AUX2) | | Flowhastighed | l/min 18.0 | |
| | | Hydrauliktryk | MPa (kgf/cm ²) 17.2 (175) | |
| Maks. gravekraft, arm | | kN (kgf) | 12.9 (1320) | |
| Maks. gravekraft, skovl | | kN (kgf) | 22.1 (2250) | |
| Hydrauliktank (tank / fuld) | | l | 34 / 51 | |
| Maks. kørehastighed | Lav | km/t | 2.7 | |
| | Høj | km/t | 4.6 | |
| Kontakttryk på underlaget | Cabin | kPa (kgf/cm ²) | 24.7 (0.25) | |
| | Canopy | kPa (kgf/cm ²) | 23.7 (0.24) | |
| Krøjevastighed | | omdr./min. | 9.8 | |
| Brændstoftank, kapacitet | | l | 48 | |

*1 Med 55 kg standardskovl, 1.300 arm, fyldte tanke, gummibælter.

*2 Med maskinfører på 75 kg, 1.300 mm arm, 55 kg standardskovl, fyldte tanke, gummibælter.

ARBEJDSOMRÅDE



1.300 mm arm
Enhed: mm

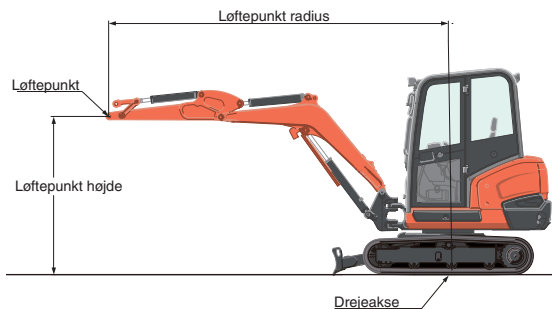
LØFTEKAPACITET

Med kabine, gummibælter

| Løftepunkt højde | kN (ton) | | | |
|------------------|-------------------------------|------------|-------------------------------|------------|
| | Løftepunkt radius (2m) | | Løftepunkt radius (max.) | |
| | Over fronten (dozerblad nede) | Over siden | Over fronten (dozerblad nede) | Over siden |
| 1.5m | 9.2 (0.94) | 7.5 (0.77) | – | – |
| 1.0m | 12.3 (1.26) | 7.0 (0.71) | 5.0 (0.51) | 2.6 (0.26) |
| 0.5m | 13.9 (1.42) | 6.7 (0.68) | – | – |
| 0m | 14.1 (1.44) | 6.6 (0.67) | – | – |

*Løftekapaciteterne er baseret på ISO 10567 og overstiger ikke 75% af maskinens statiske tilbelastning eller 87% af maskinens hydrauliske løftekapacitet.

**Gravemaskinens skovl, løfteøjer, ophæng og andet løfteudstyr er ikke medtaget i denne oversigt.



* Arbejdsområderne er baseret på Kubota med standardskovl, uden kvikkobling.
* Med forbehold for omgående ændring af specifikationer som et led i tekniske forbedringer.

★ Alle viste billeder er kun til brochurebrug.

Brug beskyttelsesøj og -udstyr som foreskrevet i gældende sikkerhedsregler, når du arbejder med minigravemaskinen.



V. Løwener A/S

Smedeland 2
2600 Glostrup - Danmark
Tlf. nr.: +45 43 200 300
Fax nr. : +45 43 430 359
E-mail: vl@loewener.dk
Website: www.loewener.dk

KX027-4 Danish - 2017-02-21